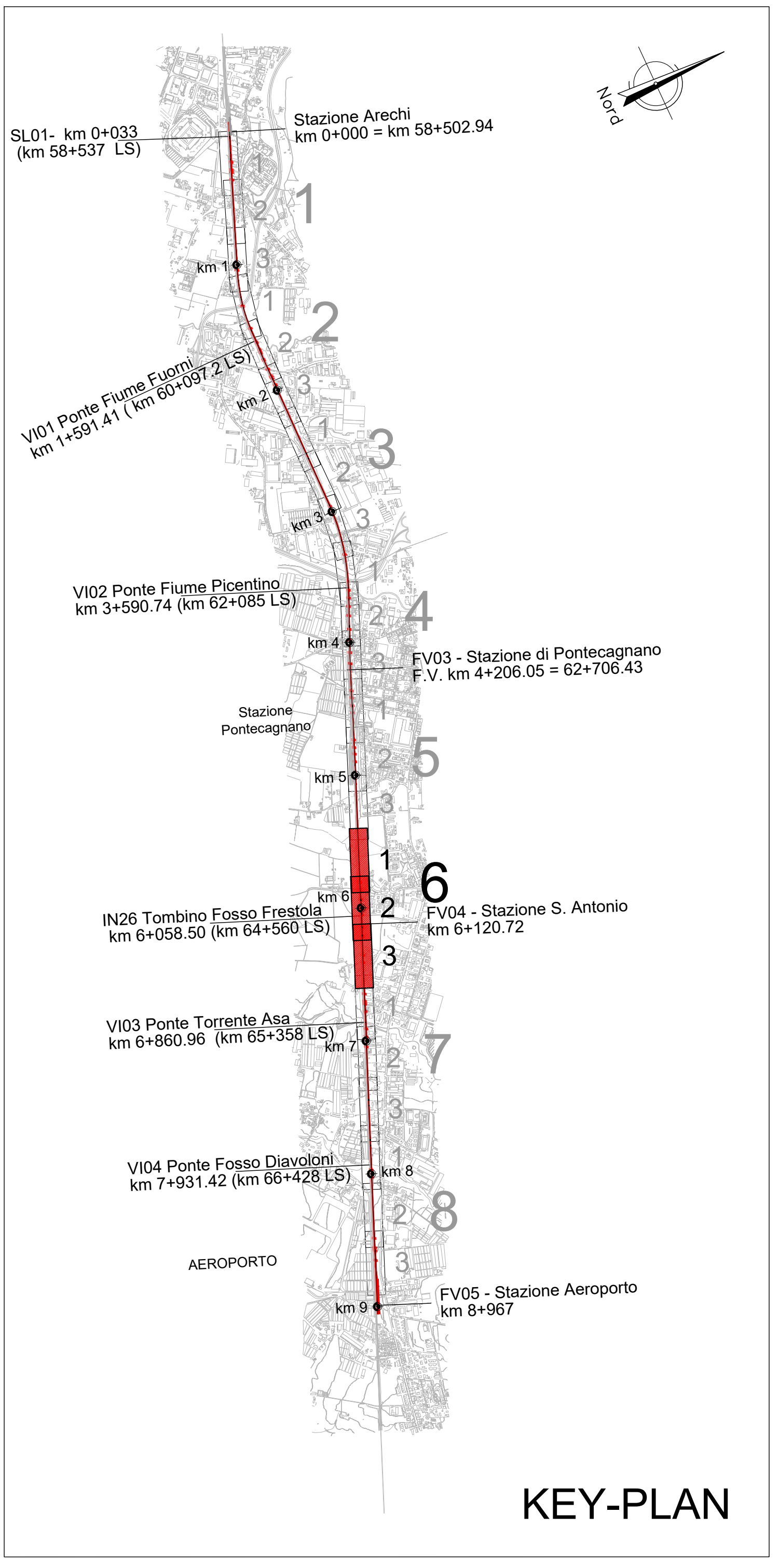
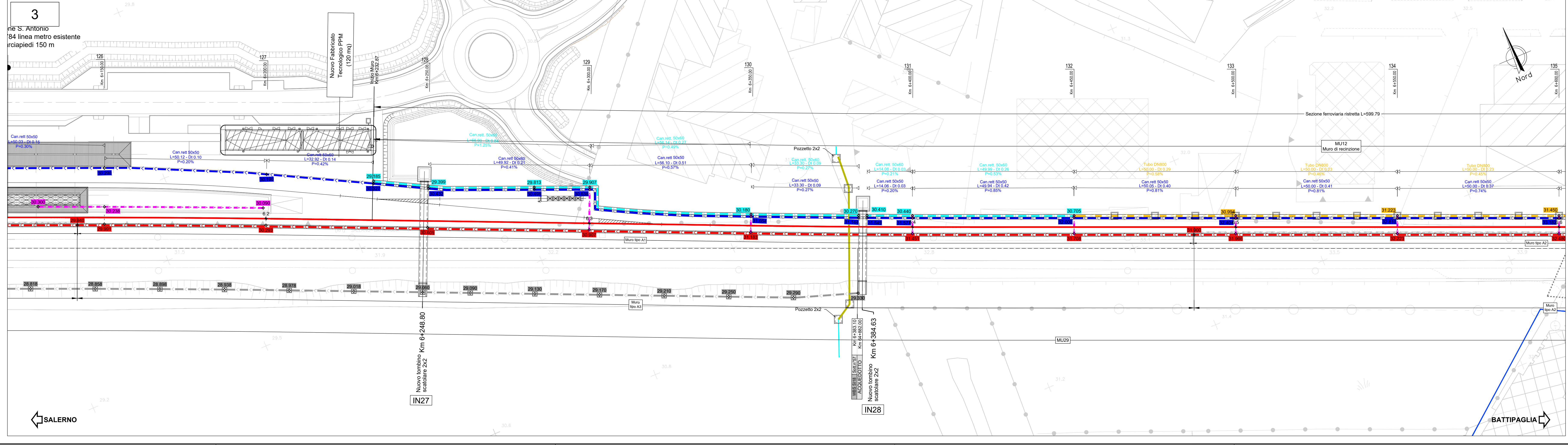
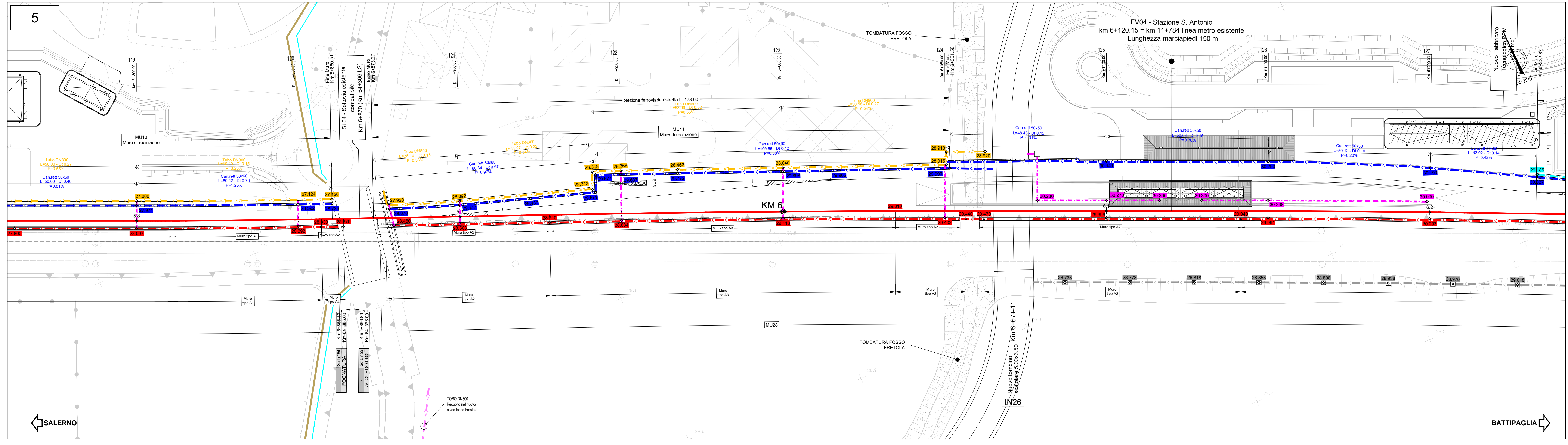
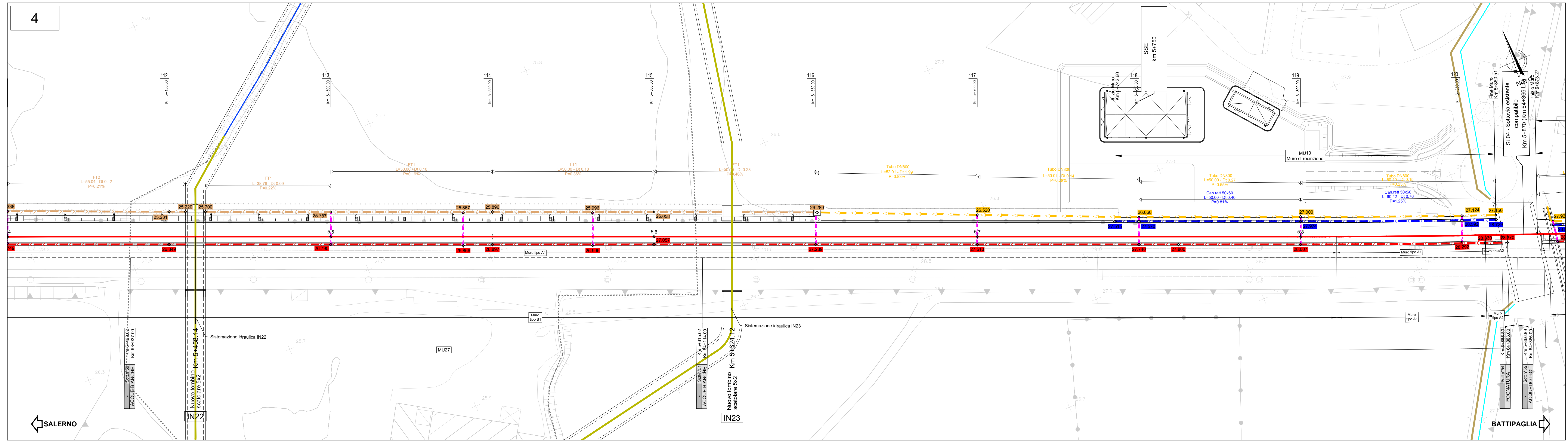


Sezione	Canaletta di barriera antirumore		Canaletta esterna		Manufatto centrale		Canaletta di piattaforma		Tubo DN500	Tubo DN800	Fosso di guardia
	Quota (mm)	Quota (mm)	Quota (mm)	Quota (mm)	Quota (mm)	Quota (mm)	Quota (mm)	Quota (mm)			
112											25.231
113											25.787
114											25.896
115											26.058
116											26.099
117											26.52
118											26.62
119											27
120											27.324
121											28.092
122											28.904
123											28.64
124											28.818
125											30.27
126											30.288
127											30.09
128											30.05
129											30.823
130											30.807
131											31.054
132											31.577
133											32.000
134											32.404
135											32.810
136											33.082



LEGENDA

- Asse linea Metro Salerno
- Canaletta esterna al muro
- Canaletta di piattaforma
- Canaletta centrale
- Tubo Ø500
- Tubo Ø1500
- Canale di drenaggio in viadotto
- Canaletta barriera antirumore
- Fosso di guardia
- Risoluzione sottoservizi interferenti
- Interventi sotto 10

NOTE:

- per i tipologie di drenaggio della piattaforma ferroviaria si rimanda agli elaborati: NN1X.00.D.78.BZ.ID0002.001 NN1X.00.D.78.BZ.ID0002.002
- per le dimensioni strutturali della canaletta di piattaforma si rimanda alle sezioni trasversali di linea: NN1X.00.D.78.W9.F.01.0.0.001-18
- per le dimensioni strutturali della canaletta centrale si rimanda all'elaborato: NN1X.00.D.78.BB.MU.00.0.0.005
- nella successiva fase progettuale si dovrà effettuare un rilievo di dettaglio della fognatura esistente

COMMITTENTE: **RFI** RETE FERROVIARIA ITALIANA GRUPPO FERROVIE DELLO STATO ITALIANO

PROGETTAZIONE: **ITALFERR** GRUPPO FERROVIE DELLO STATO ITALIANO

U.O. INFRASTRUTTURE SUD

PROGETTO DEFINITIVO

LINEA SALERNO - PONTECAGNANO AEROPORTO
COMPLETAMENTO METROPOLITANA DI SALERNO
TRATTA ARECHI - PONTECAGNANO AEROPORTO
 IDROLOGIA E IDRAULICA SPECIALISTICA
 Idraulica di piattaforma

Planimetria drenaggio di piattaforma - Tav. 6 di 8

SCALA: 1:500

COMMESSA LOTTO FASE ENTE TIPO DOC. OPERA/DISCIPLINA PROG. REV.

NN1X 00 D 78 P 8 ID0002 006 B

Rev.	Descrizione	Redatto	Verificato	Data	Approvato	Data	Autorizzato Data
A	Emissione Esecutiva	F. Donatelli	D. Donatelli	04/2021	M. Di Nicola	04/2021	04/2021
B	Emissione Esecutiva	F. Donatelli	D. Donatelli	05/2021	M. Di Nicola	05/2021	05/2021

NN1X.00.D.78.P8.ID.00.0.0.006.B [in Elaborazione]