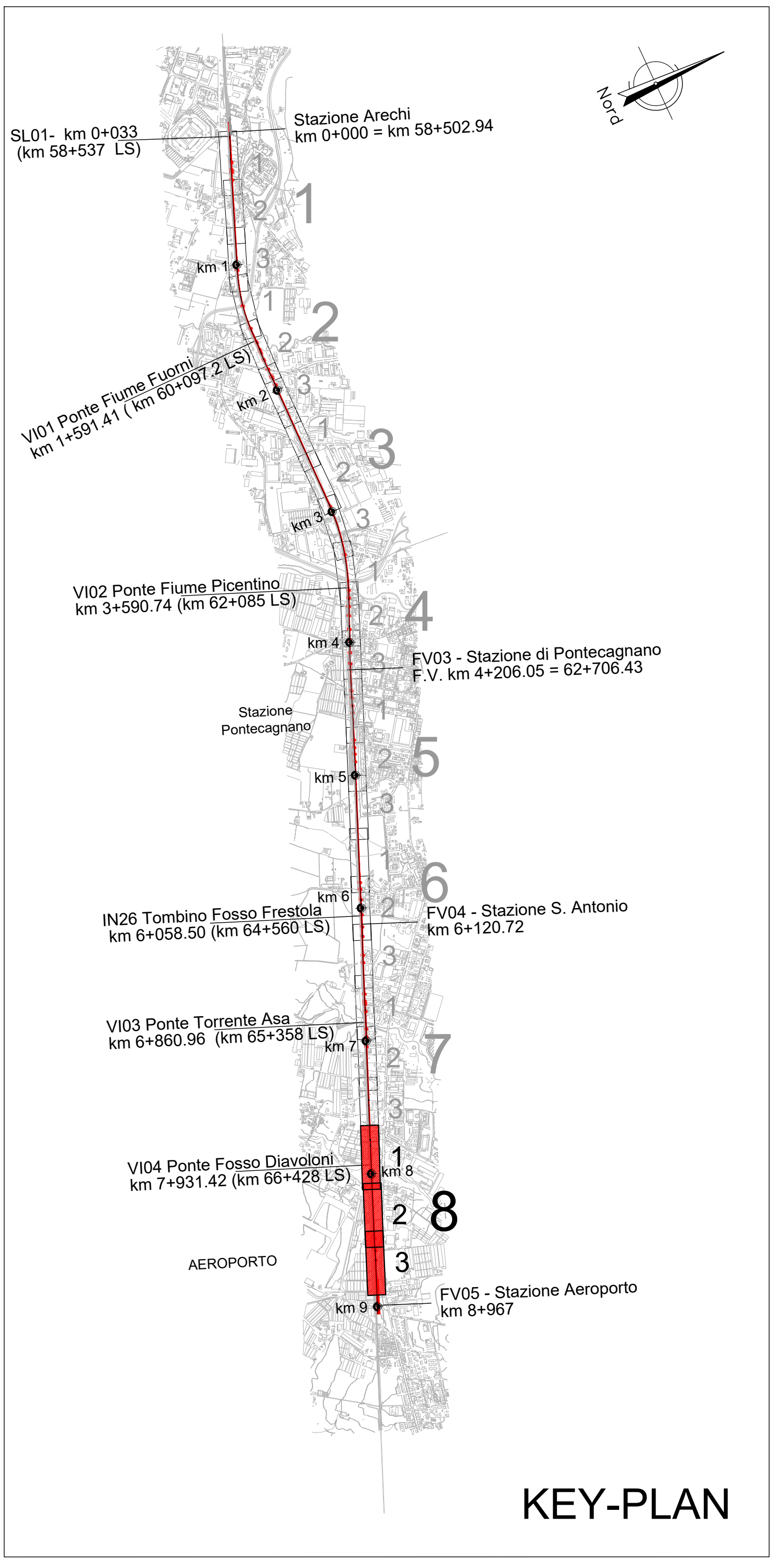
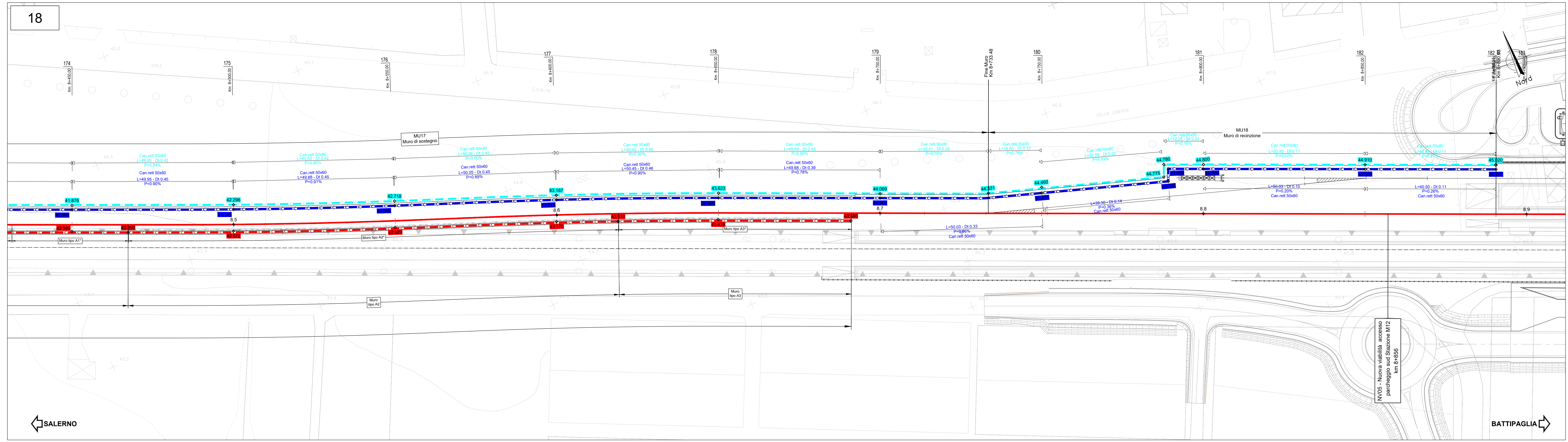
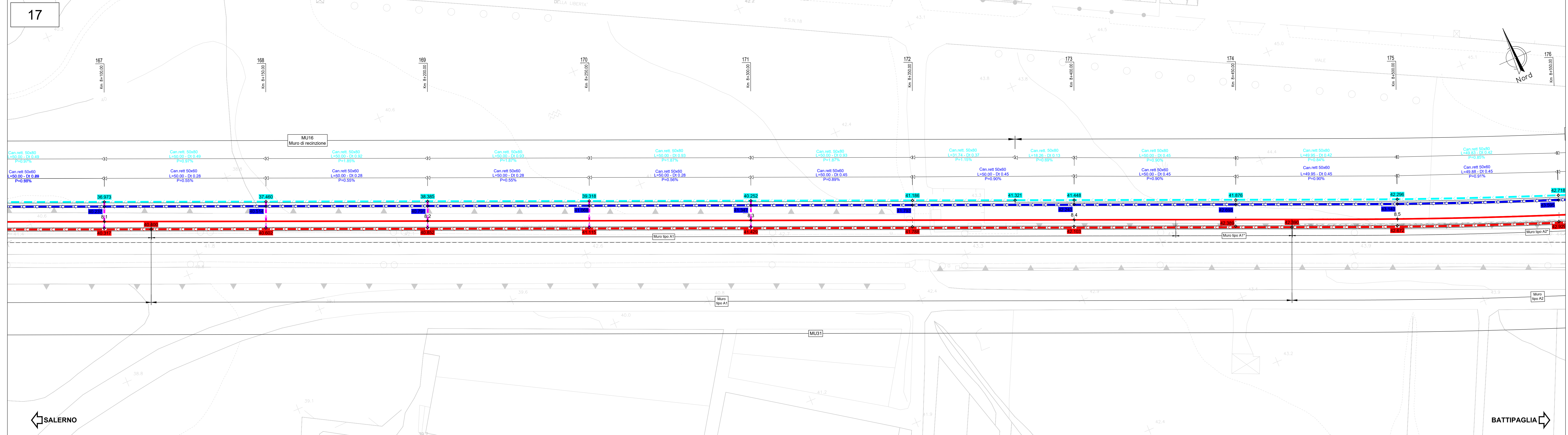
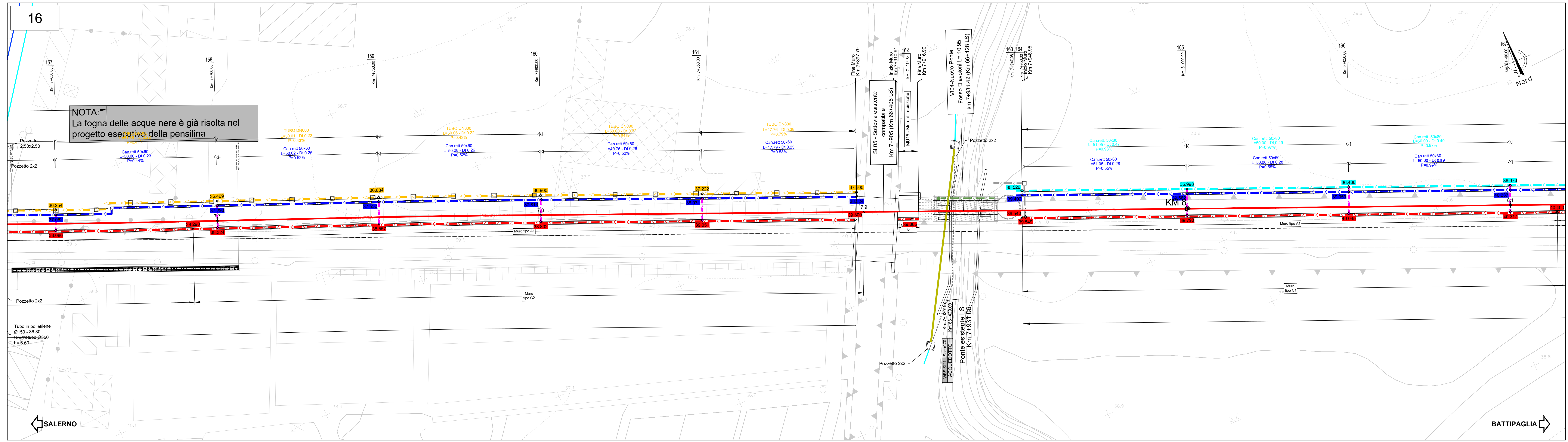


Sezione	Canaletta di barriera antirullo		Canaletta esterna		Manufatto centrale		Canaletta di piattaforma		Tubo DN500	Tubo DN800	Fosso di guardia
	Quota (mm)	Quota (mm)	Quota (mm)	Quota (mm)	Quota (mm)	Quota (mm)	Quota (mm)	Quota (mm)			
157											
158											
159											
160											
161											
162											
163											
164											
165											
166											
167											
168											
169											
170											
171											
172											
173											
174											
175											
176											
177											
178											
179											
180											
181											
182											
183											



**LEGENDA**

- Asse linea Metro Salerno
- Canaletta esterna al muro
- Canaletta di piattaforma
- Canaletta centrale
- Tubo Ø500
- Tubo Ø1500
- Canale di drenaggio in viadotto
- Canaletta barriera antirullo
- Fosso di guardia
- Risoluzione sottosemi interferenti
- Interventi lotto 10

**NOTE:**

- per i tipologie di drenaggio della piattaforma ferroviaria si rimanda agli elaborati:  
NN1X.00.D.78.BZ.ID0002.001  
NN1X.00.D.78.BZ.ID0002.002
- per le dimensioni strutturali della canaletta di piattaforma si rimanda alle sezioni trasversali di linea:  
NN1X.00.D.78.W9.FI.01.0.0.001-18
- per le dimensioni strutturali della canaletta centrale si rimanda all'elaborato:  
NN1X.00.D.78.BB.MU.00.0.0.005
- nella successiva fase progettuale si dovrà effettuare un rilievo di dettaglio della fogna esistente

COMMITTENTE: **RFI** RETE FERROVIARIA ITALIANA GRUPPO FERROVIE DELLO STATO ITALIANE

PROGETTAZIONE: **ITALFERR** GRUPPO FERROVIE DELLO STATO ITALIANE

**U.O. INFRASTRUTTURE SUD**

**PROGETTO DEFINITIVO**

**LINEA SALERNO - PONTECAGNANO AEROPORTO**  
**COMPLETAMENTO METROPOLITANA DI SALERNO**  
**TRATTA ARECHI - PONTECAGNANO AEROPORTO**  
 IDROLOGIA E IDRAULICA SPECIALISTICA  
 Idraulica di piattaforma  
 Planimetria drenaggio di piattaforma - Tav. 8 di 8

SCALA: 1:500

COMMESSA LOTTO FASE ENTE TIPO DOC. OPERA/DISCIPLINA PROGR. REV.

Rev.	1	X	0	0	D	7	8	P	8	ID00002	008	A
Descriptione	Emissione Esecutiva											
Redatto	F. Donatelli											
Data	Gen-2021											
Verificato	D. Donatelli											
Data	Gen-2021											
Approvato	M. Di Biase											
Data	Gen-2021											
Autorizzato Data	D. Di Biase											
	Gen-2021											

NN1X.00.D.78.P8.ID.00.0.2.008.A [n. Elab.]