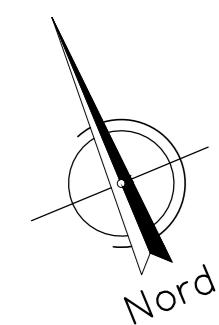


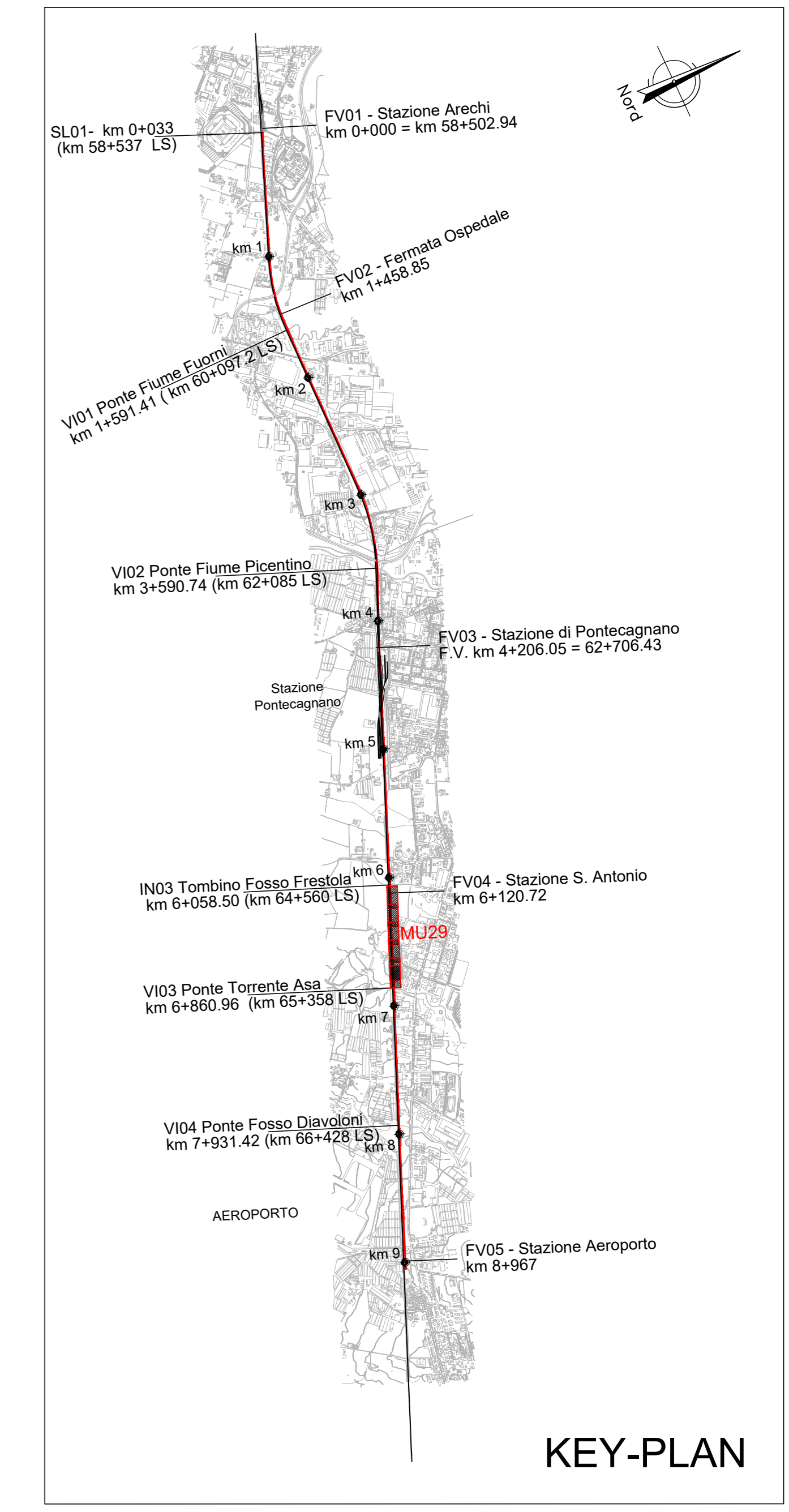
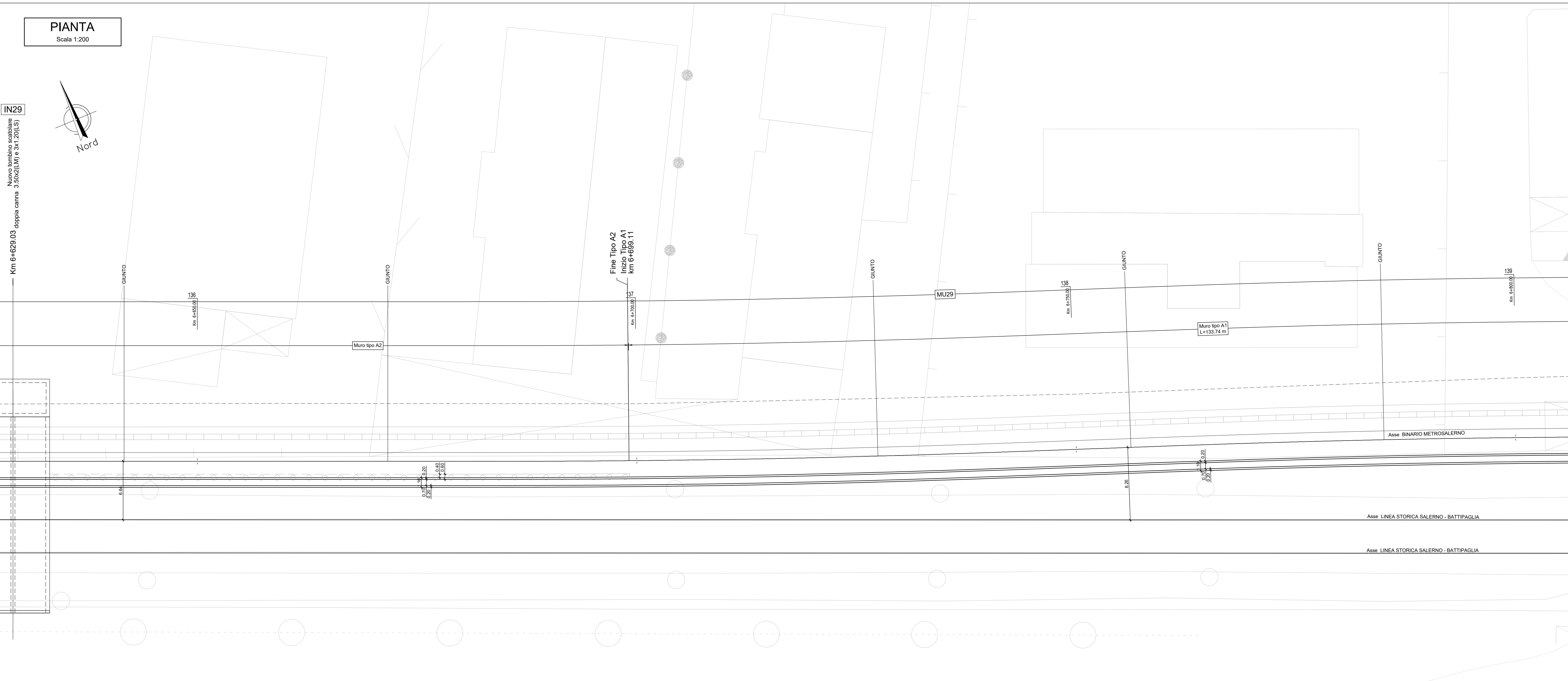
PIANTA

Scala 1:200



IN29

Km 6+629.03 Nuova tombina scalabile doppia camera 3.50x2(LM) x 3x1.20(LS)



KEY-PLAN

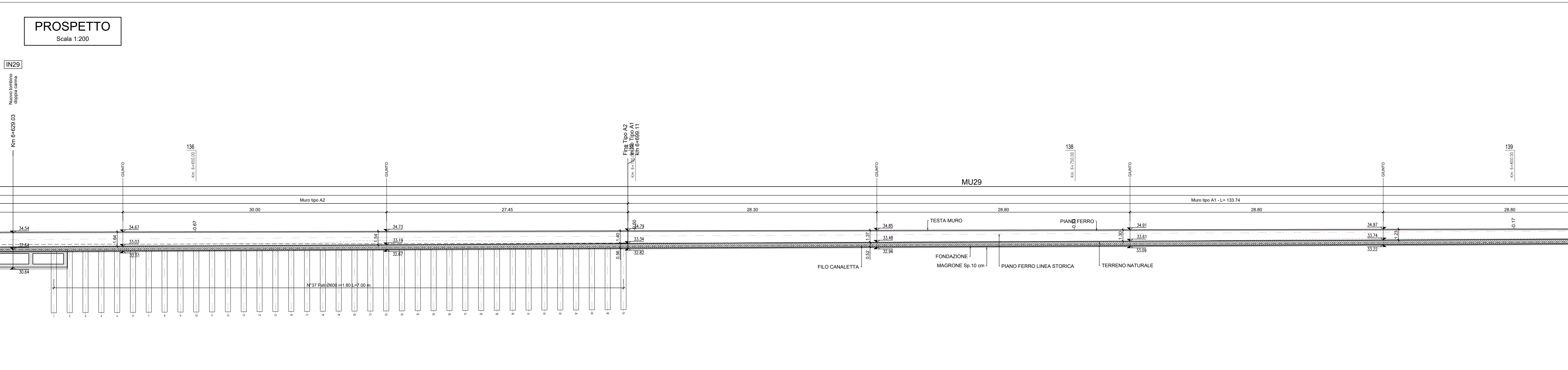
Per tabella materiali e incidenza armature vedi elab. NN1X.0.0.D.78.CM.00.06.0.0.001

PROSPETTO

Scala 1:200

IN29

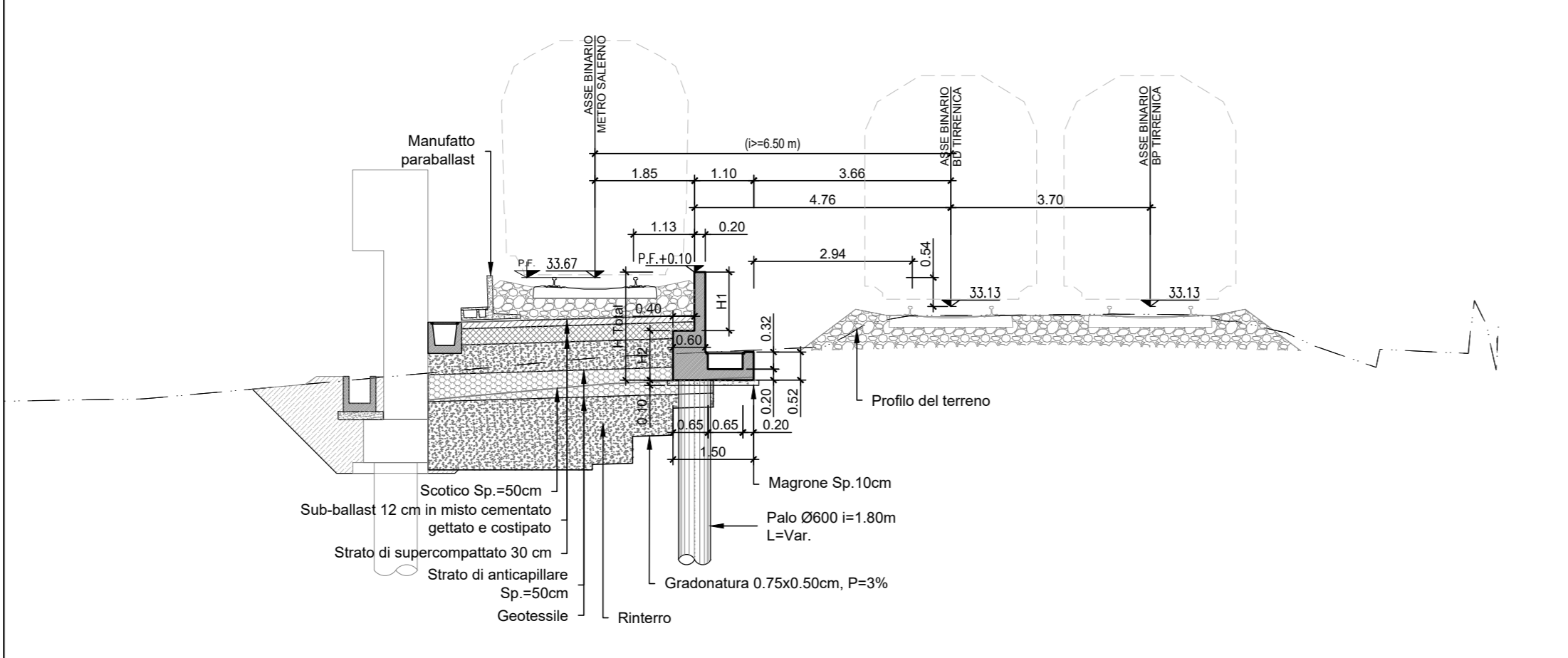
Km 6+629.03 Nuova tombina scalabile doppia camera



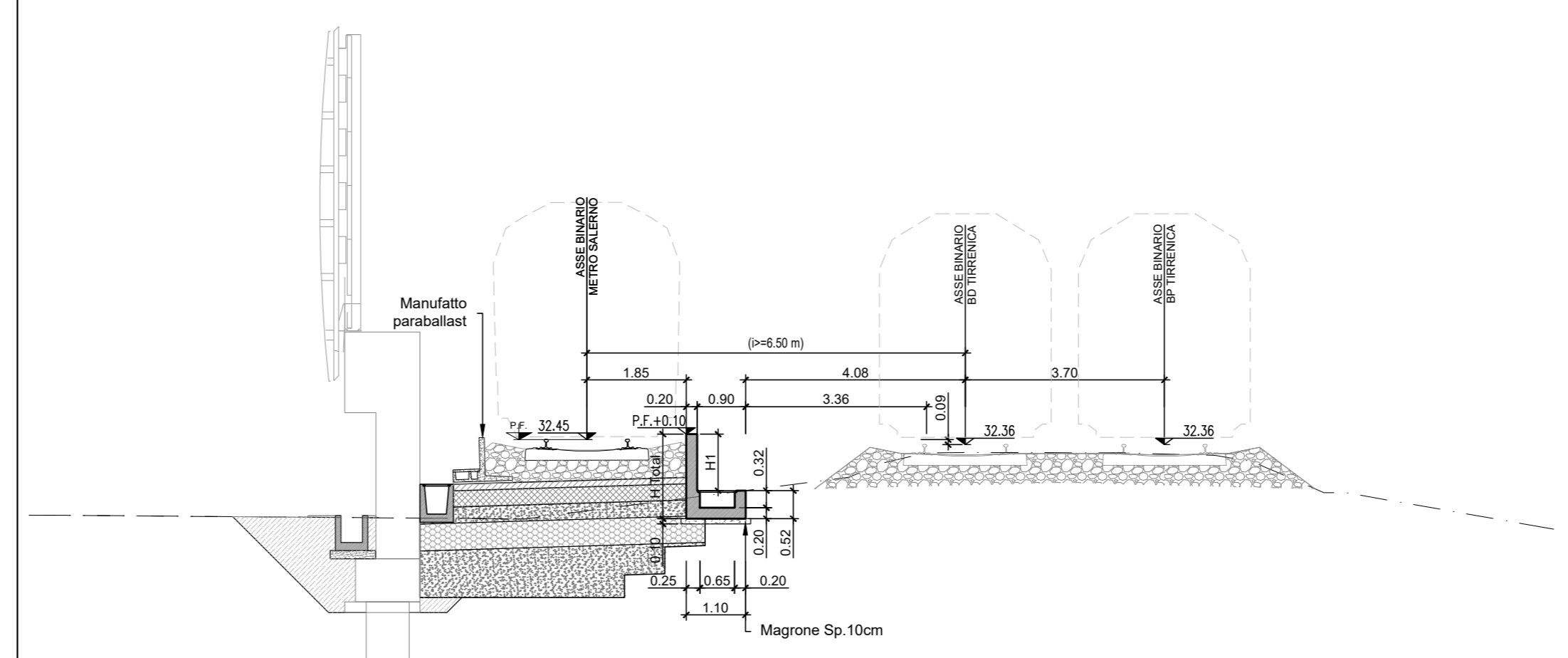
MU29

TIPO MURO	INIZIO PROG.	FINE PROG.	H1 - Min.	H1 - Max.	H2 - Min.	H2 - Max.	Htotal - Min.	Htotal - Max.
A2	km 6+060.48	km 6+140.70	1,40m	1,40m	0,64m	1,02m	2,04m	2,42m
A1	km 6+140.70	km 6+486.67	0,88m	1,52m	-	-	1,40m	2,04m
A2	km 6+486.67	km 6+699.11	1,40m	1,40m	0,56m	0,56m	1,96m	1,96m
A1	km 6+699.11	km 6+832.85	1,08m	1,45m	-	-	1,60m	1,97m

MURI DI INTERBINARIO "TIPO A2"
SEZIONE 133 prog. 6+500.00
Scala 1:100



MURI DI INTERBINARIO "TIPO A1"
SEZIONE 130 prog. 6+350.00
Scala 1:100



COMMITTENTE: 
 PROGETTAZIONE: 

U.O. INFRASTRUTTURE SUD
 PROGETTO DEFINITIVO
 LINEA SALERNO - PONTECAGNANO AEROPORTO
 COMPLETAMENTO METROPOLITANA DI SALERNO
 TRATTA ARECHI - PONTECAGNANO AEROPORTO
 MURI DI INTERBINARIO
 MU29 Muro di interbinario dal Km 6+062.15 al Km 6+832.71
 Piano-profilo di progetto tav 5 di 6

SCALA: 1:200

Rev.	Descrizione	Redatto	Data	Verificato	Data	Approvato	Data	Autorizzato Data
A	Emissione Esecutiva	[Firma]	Set-2020	G. Romano	Set-2020	M. Di Stefano	Set-2020	01/04/2021
B	Emissione Esecutiva	[Firma]	Set-2020	G. Romano	Set-2020	M. Di Stefano	Set-2020	01/04/2021
C	Emissione Esecutiva	[Firma]	Gen-2021	G. Romano	Gen-2021	M. Di Stefano	Gen-2021	01/04/2021

COMMESSA LOTTO FASE ENTE TIPO DOC. OPERA/DISCIPLINA PROGR. REV.
 NN1X 00 D 78 P9 MU2900 005 C

nn1x.0.0.d.78.p9.mu.29.0.0.005.c n. Elab.: