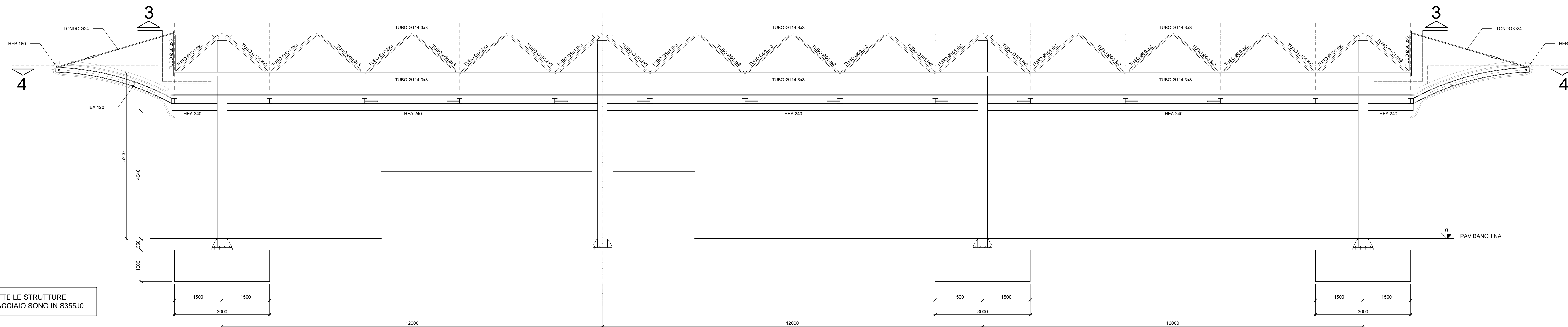


**SEZIONE 1-1**

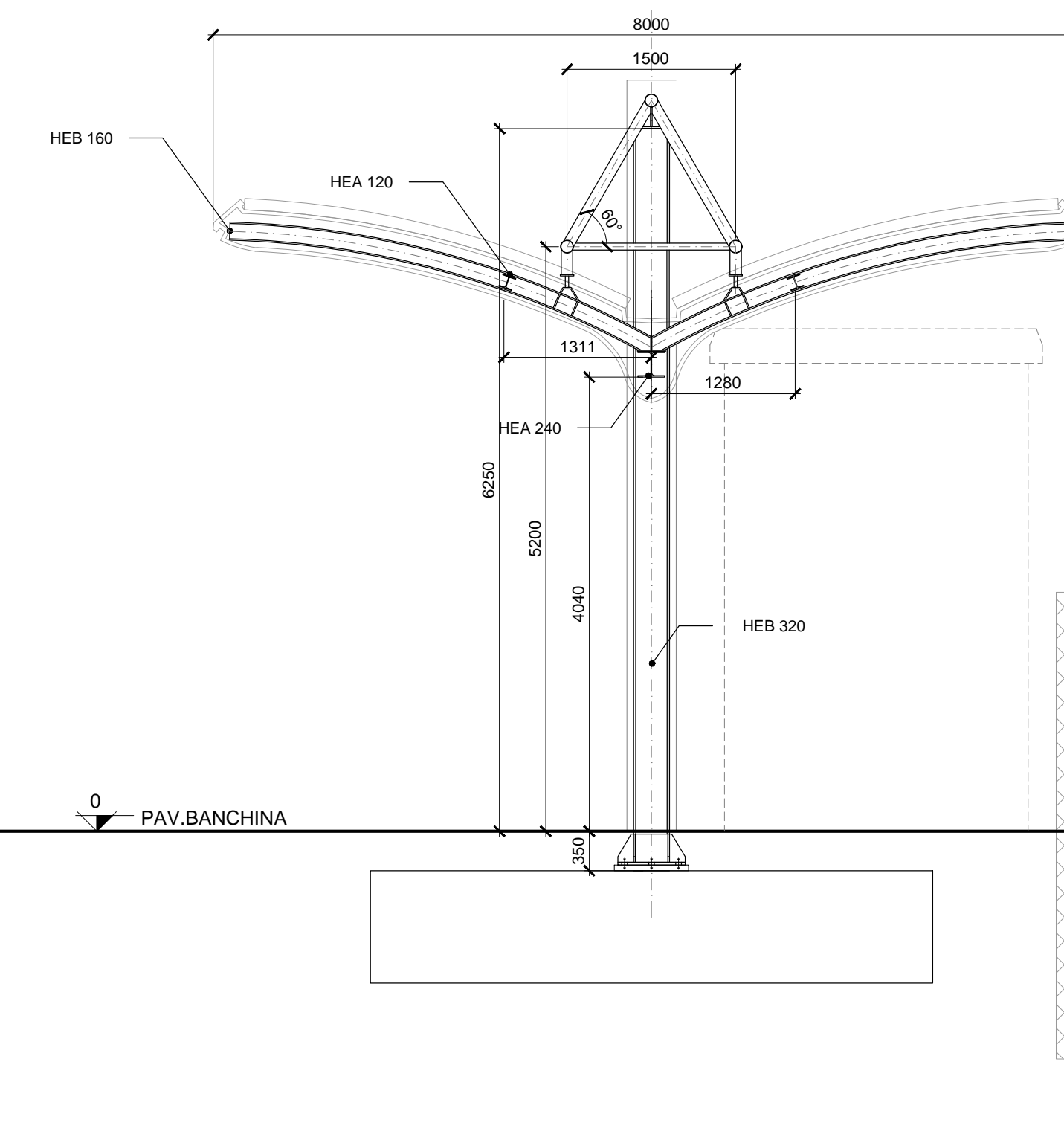
Scala 1:50



TUTTE LE STRUTTURE IN ACCIAIO SONO IN S355J0

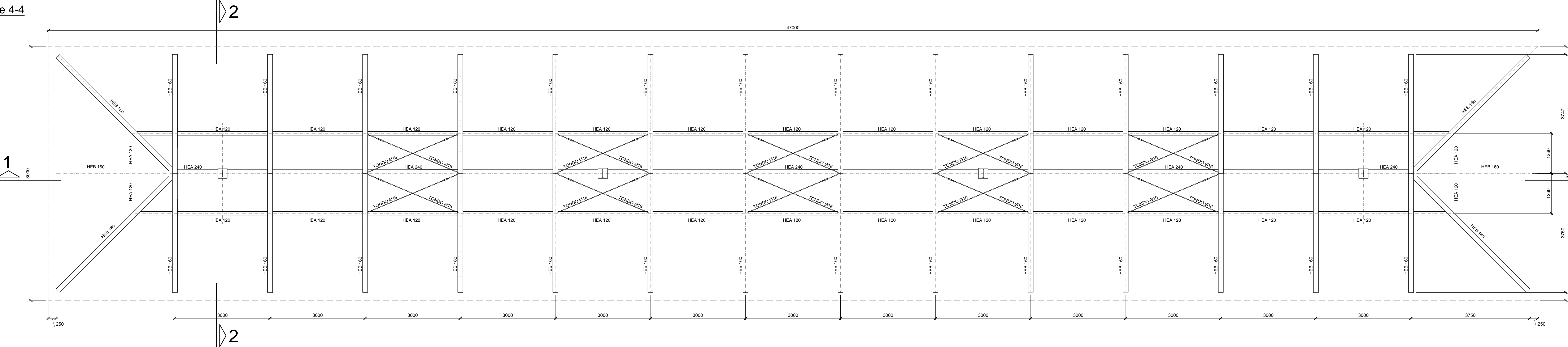
**SEZIONE 2-2**

Scala 1:50



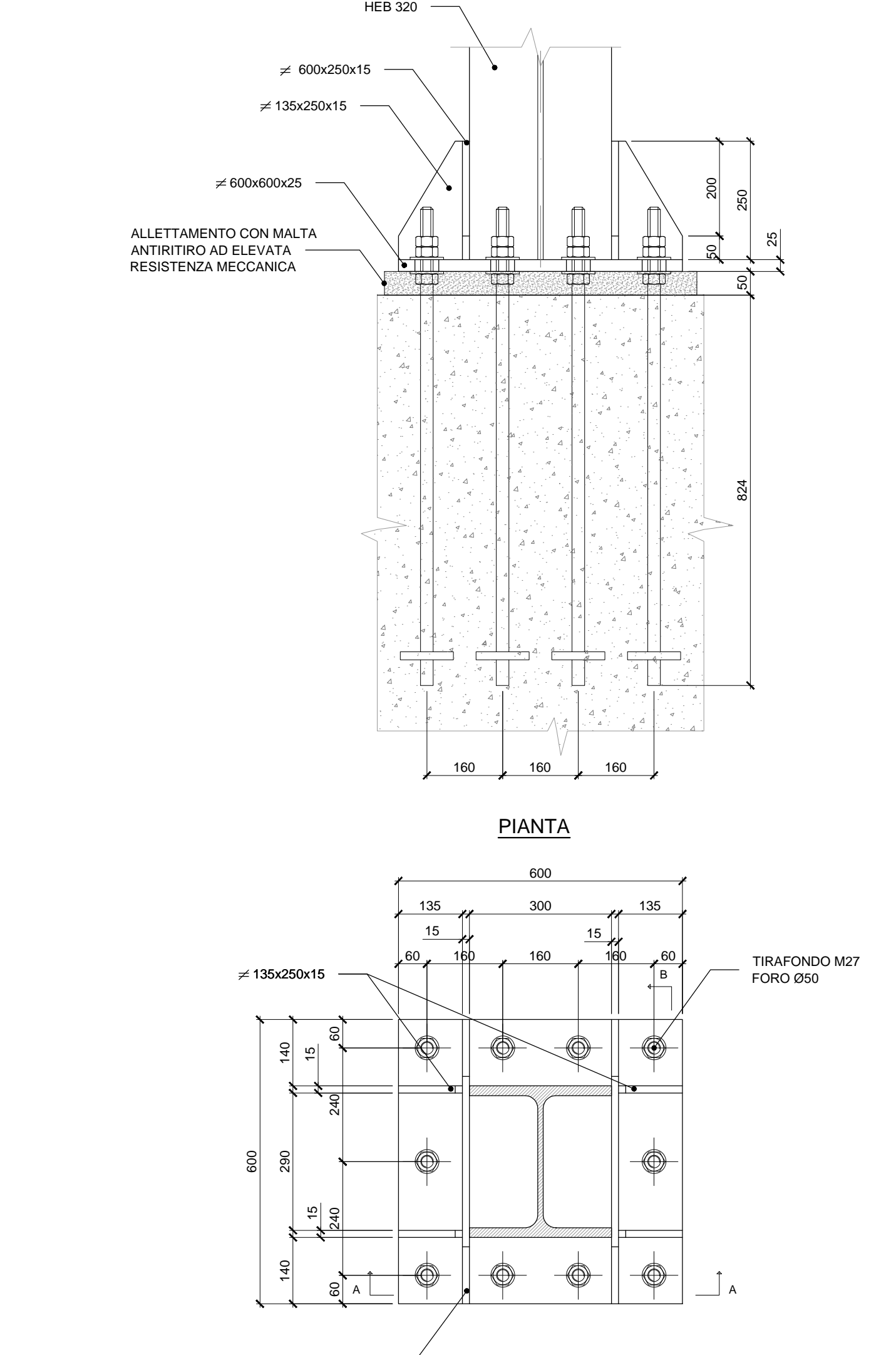
**sezione 4-4**

Scala 1:50



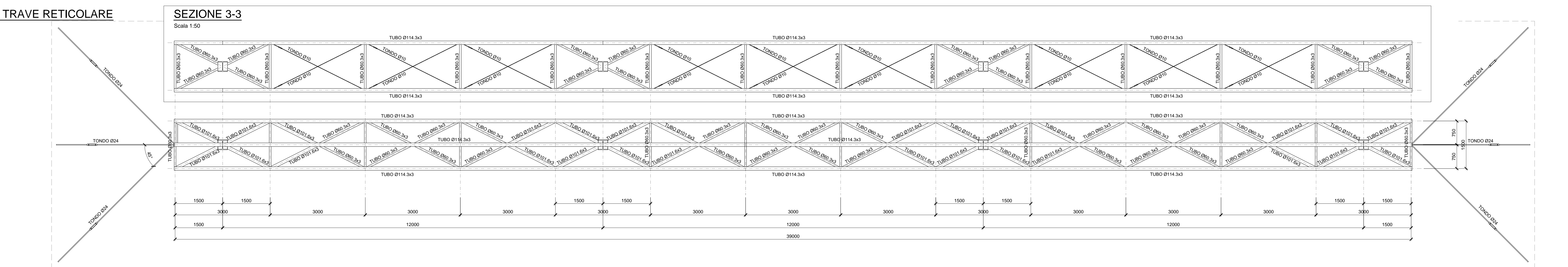
**COLLEGAMENTO 1- PIASTRA DI BASE**

Scala 1:10



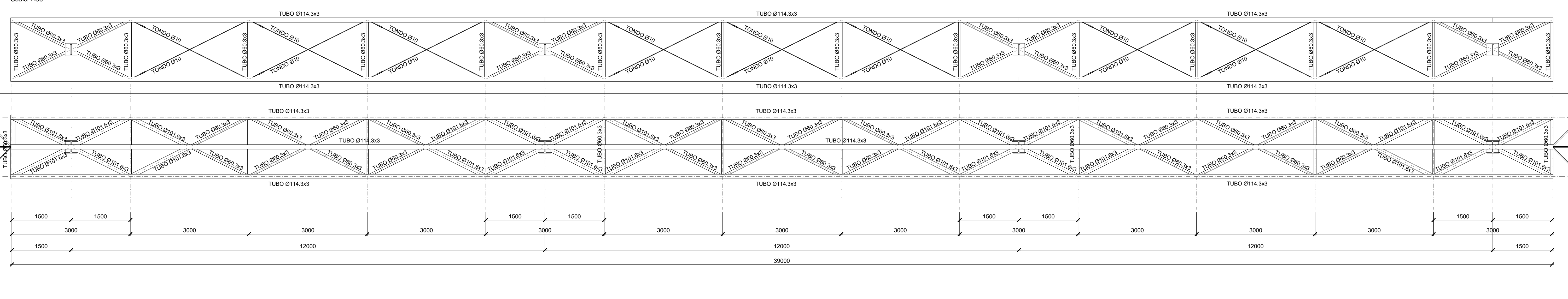
**VISTA TRAVE RETICOLARE**

Scala 1:50



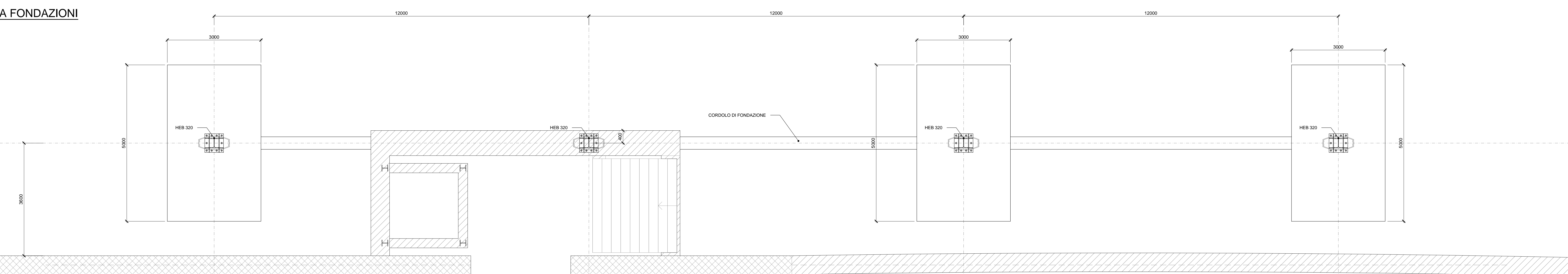
**SEZIONE 3-3**

Scala 1:50



**PIANTA FONDAZIONI**

Scala 1:50



COMMITTENTE: **RFI**  
**RAI - ROTA PERFORATA ITALIANA**  
**GRUPPO FERROVIE DELLO STATO ITALIANO**

PROGETTAZIONE: **ITALFERR**  
**GRUPPO FERROVIE DELLO STATO ITALIANO**

**U.O. INFRASTRUTTURE SUD**

**PROGETTO DEFINITIVO**

**LINEA SALERNO - PONTECAGNANO AEROPORTO**  
**COMPLETAMENTO METROPOLITANA DI SALERNO**  
**TRATTA ARECHI - PONTECAGNANO AEROPORTO**  
**FABBRICATI VIAGGIATORI**  
 Stazione S. Antonio - Pensilina di banchina  
 Pensilina tipo A1 - Pianta, sezioni e particolari costruttivi

SCALA: **VARIE**

Rev.	Descrizione	Redatto	Data	Verificato	Data	Approvato	Data	Autore	Data
A	Emissione Esecutiva	F. Pizzarello	08/2020	M. C. Pizzarello	08/2020	M. C. Pizzarello	08/2020	M. C. Pizzarello	08/2020

COMMESSA: NN1X.0.0.D.78.PZ.FV.04.0.C.001.A