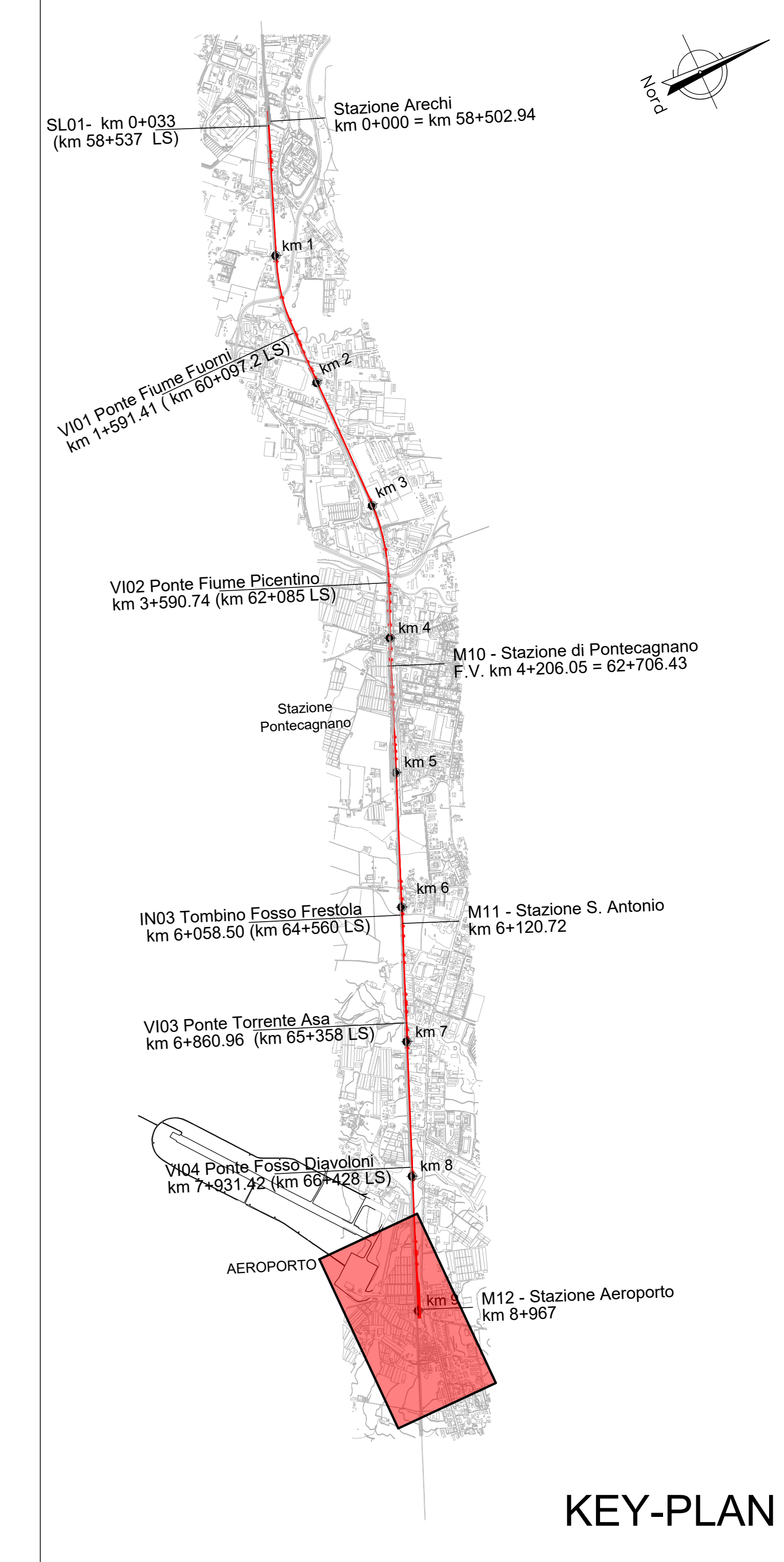


**LEGENDA PLANIMETRIA**

■ Aree esondazione Ante Operam     ↕ SEZ.XX     ↕ Sezione stato attuale  
■ Aree esondazione Post Operam     ↕ SEZ.XX     ↕ Sezione stato di progetto

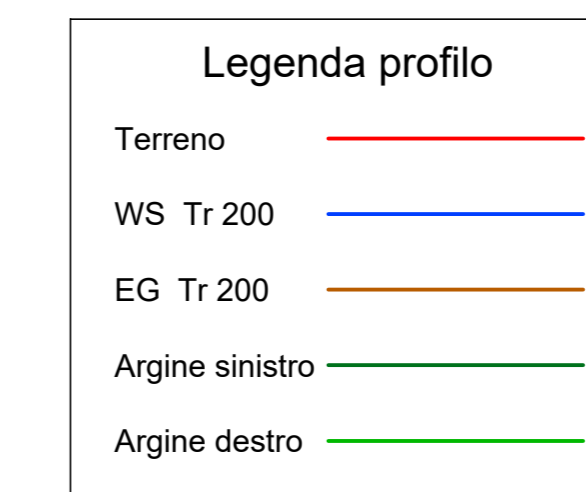
- Note:**
- Le caratteristiche geometriche dei corsi d'acqua e dei manufatti presenti lungo gli stessi sono state ricostruite a partire dai rilievi eseguiti da Italferr o reperiti presso altri Enti. Sono stati utilizzati, a seconda della disponibilità, i seguenti dati:
    - Rilievo LIDAR del Ministero dell' Ambiente e della Tutela del Territorio e del Mare (MATTM);
    - Sezioni di rilievo trasversali dei corsi d'acqua;
    - Rilievi celerimetrici;
    - Prospetti delle opere di scavalco esistenti;
    - Documentazione fotografica;
  - Per i corsi d'acqua non direttamente confluenti nei corsi d'acqua maggiori o esterni alla modellazione 2D la condizione al contorno corrisponde a quella di moto uniforme.
  - Per l'individuazione delle aree inondate si è fatto riferimento alle quote del pelo libero, ottenute dai calcoli del modello HEC-RAS, cercando ove possibile di intersecare tali piani ideali con le curve di livello riportate nella cartografia di riferimento. Le aree dovranno essere verificate con un modello 1D-2D. Non si ravvisano rischi per le opere in progetto in quanto il livello idrico è sempre inferiore alla quota di piano ferro/stradale di progetto.
  - Per le caratteristiche geometriche-dimensionali e dei materiali dei tombini fare riferimento agli elaborati di carpenteria degli stessi relativi alle opere civili.



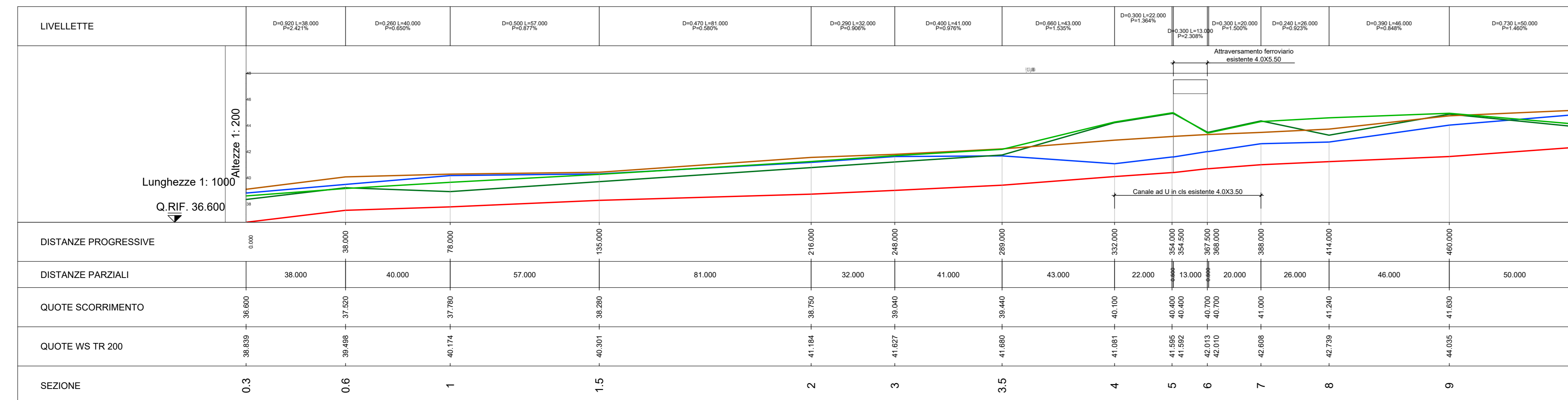
KEY-PLAN

**ANTE OPERAM**

River Sta	Q Total (m3/s)	Quota alveo (m)	Livello idrico (m)	Livello critico (m)	Livello energia (m)
10	26.5	42.36	44.86	44.32	45.18
9	26.5	41.63	44.04	44.04	44.74
8	26.5	41.24	42.74	42.95	43.73
7	26.5	41	42.61	42.64	43.47
6	26.5	40.7	42.01	42.34	43.31
5.5	Bridge				
5	26.5	40.4	41.59	42.04	43.16
4	26.5	40.1	41.08	41.61	42.88
3.5	26.5	39.44	41.68	41.6	42.21
3	26.5	39.04	41.63	40.86	41.8
2	26.5	38.75	41.18	41.18	41.56
1.5	26.5	38.28	40.3	39.99	40.43
1	26.5	37.78	40.17		40.28
0.6	26.5	37.52	39.5	39.5	40.07
0.3	26.5	36.6	38.84	38.4	39.12



**VOLTALADRI STATO ATTUALE**



COMMITTENTE: **RFI RETE FERROVIARIA ITALIANA GRUPPO FERROVIE DELLO STATO ITALIANE**

PROGETTAZIONE: **ITALFERR**

**U.O. INFRASTRUTTURE SUD**

**PROGETTO DEFINITIVO**

**LINEA SALERNO - PONTECAGNANO AEROPORTO**  
**COMPLETAMENTO METROPOLITANA DI SALERNO**  
**TRATTA ARECHI - PONTECAGNANO AEROPORTO**  
 IDROLOGIA E IDRAULICA SPECIALISTICA

Opere maggiori  
 Planimetria aree esondazione e profilo idraulico ante operam - Torrente Volta dei Ladri

SCALA: varie

Rev.	Descrizione	Redatto	Data	Verificato	Data	Approvato	Data	Autorizzato Data
A	Emissione Esecutiva	F. Curatoli	08-2020	D. Di Domenico	08-2020	M. Di Stefano	09-2020	09-2020
B	Emissione Esecutiva	F. Curatoli	08-2020	A. Toppa	08-2020	M. Di Stefano	08-2020	08-2020

nn1x.0.0.D.78.FZ.ID.00.0.2.002 B n. Elab.: