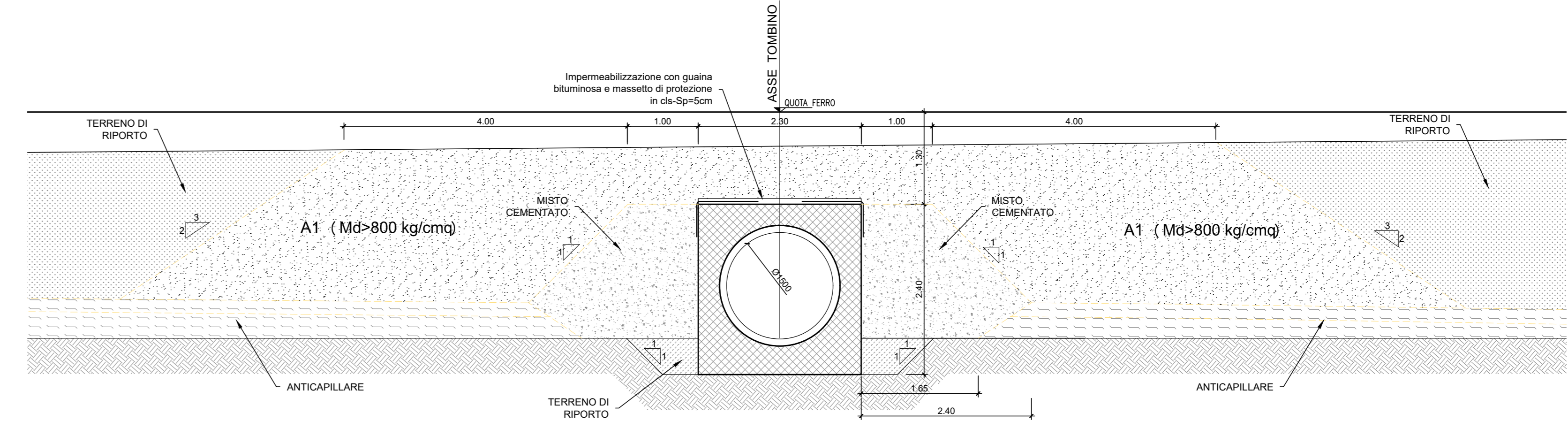
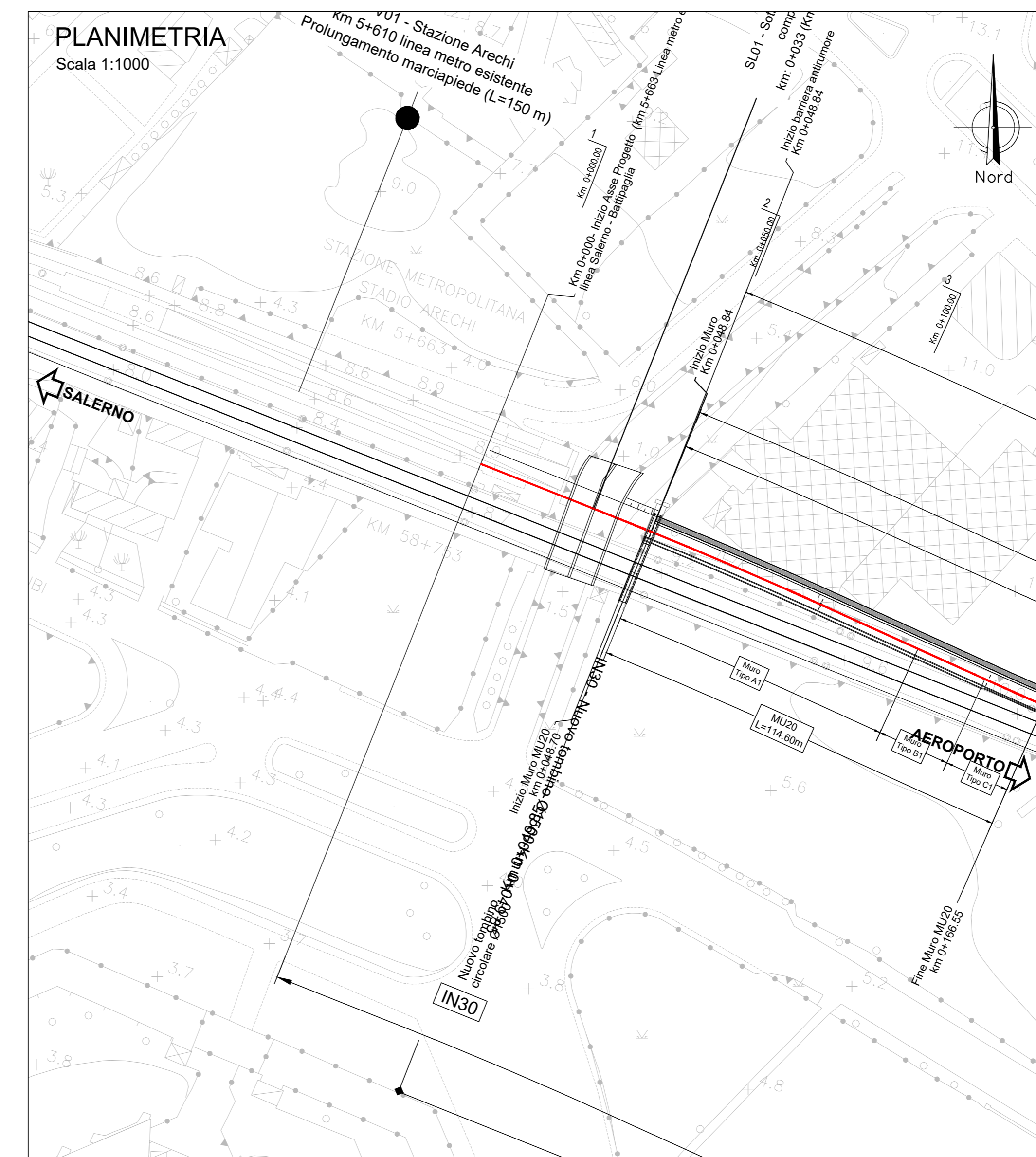
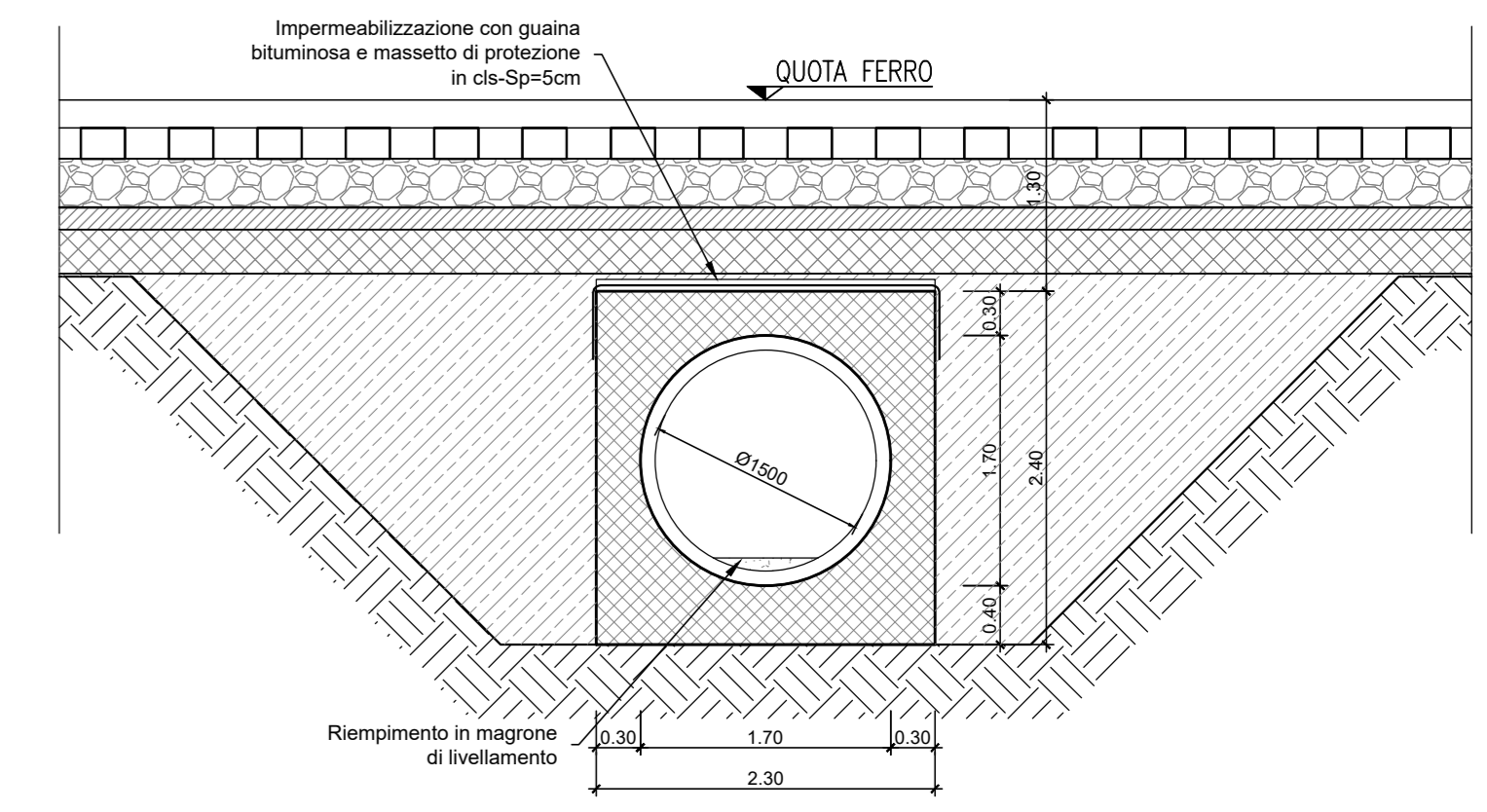


Sezione tipo di transizione su opere scatolari
Scala 1:50

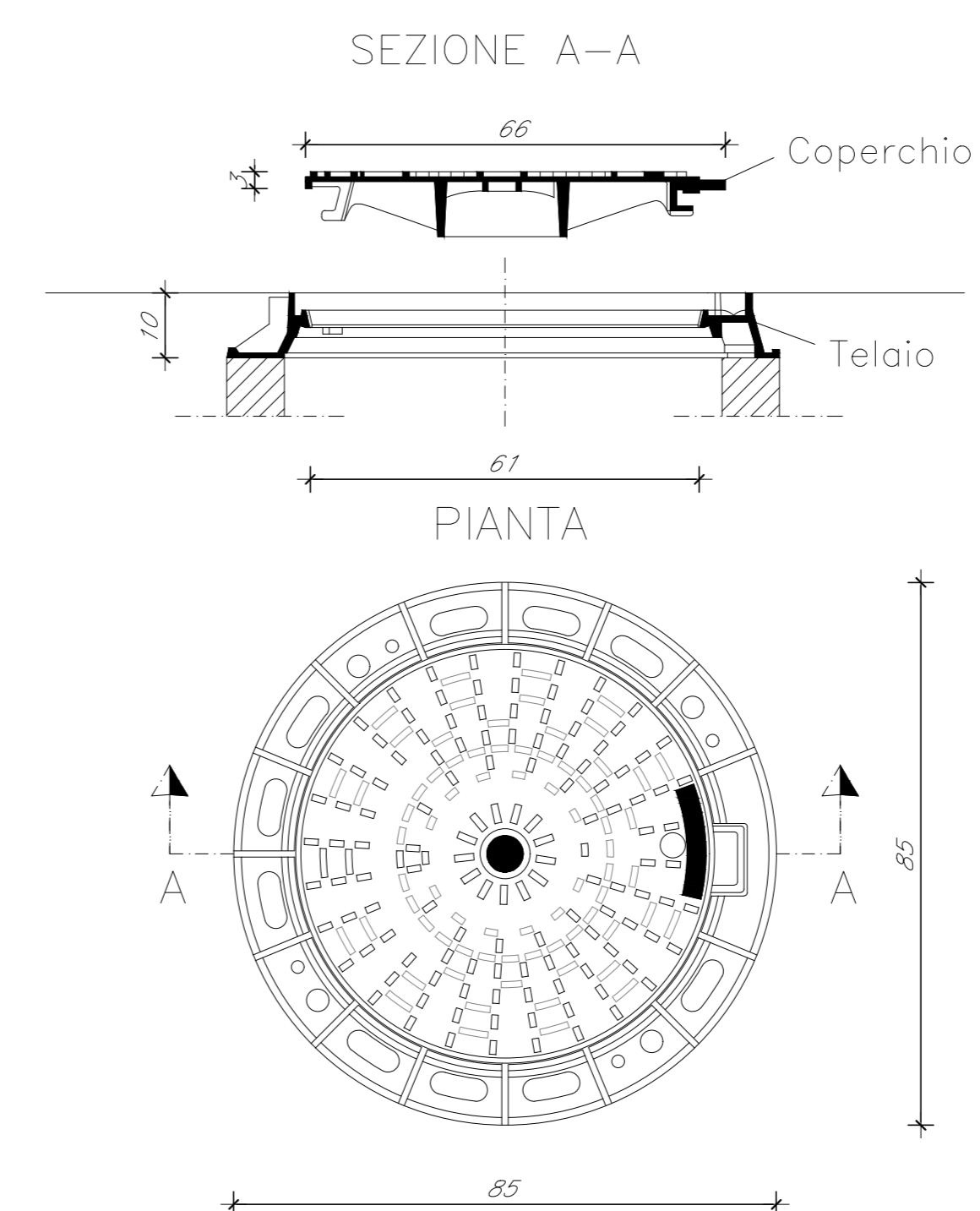


Sezione Tombino circolare Ø1500
Scala 1:50



NOTA: Per tabella materiali e incidenza armature vedi elaborato:
NN1X.0.0.D.78.TT.OC.00.0.0.01

PARTICOLARI CHIUSINO IN GHISA SFEROIDALE CLASSE D400 - SU TELAIO CIRCOLARE



COMMITTENTE: **RFI**
RETE FERROVIARIA ITALIANA
GRUPPO FERROVIE DELLO STATO ITALIANE

PROGETTAZIONE: **ITALFERR**
GRUPPO INFRASTRUTTURE SUD

U.O. INFRASTRUTTURE SUD
PROGETTO DEFINITIVO
LINEA SALERNO - PONTECAGNANO AEROPORTO
COMPLETAMENTO METROPOLITANA DI SALERNO
TRATTA ARECHI - PONTECAGNANO AEROPORTO
INTERFERENZE VIARIE ED IDRAULICHE
IN30 Km 0+050: Nuovo Tombino Ø1500
Pianta, prospetti e sezioni

SCALA: varie

Rev.	Descrizione	Redatto	Data	Verificato	Data	Approvato	Data	Autorizzato Data
A	Emissione Esecutiva	F. Duranti	09/2020	G. Romano	09/2020	M. Di Stefano	09/2020	01/2021
B	Emissione Esecutiva	F. Duranti	Gen 2021	G. Romano	Gen 2021	M. Di Stefano	Gen 2021	01/2021

COMMESSA LOTTO FASE ENTE TIPO DOC. OPERA/DISCIPLINA Progr. REV.

NN1X 00 D 78 PZ IN3000 001 B

NN1X.0.0.D.78.PZ.IN.30.0.0.01.B n. Elab.: