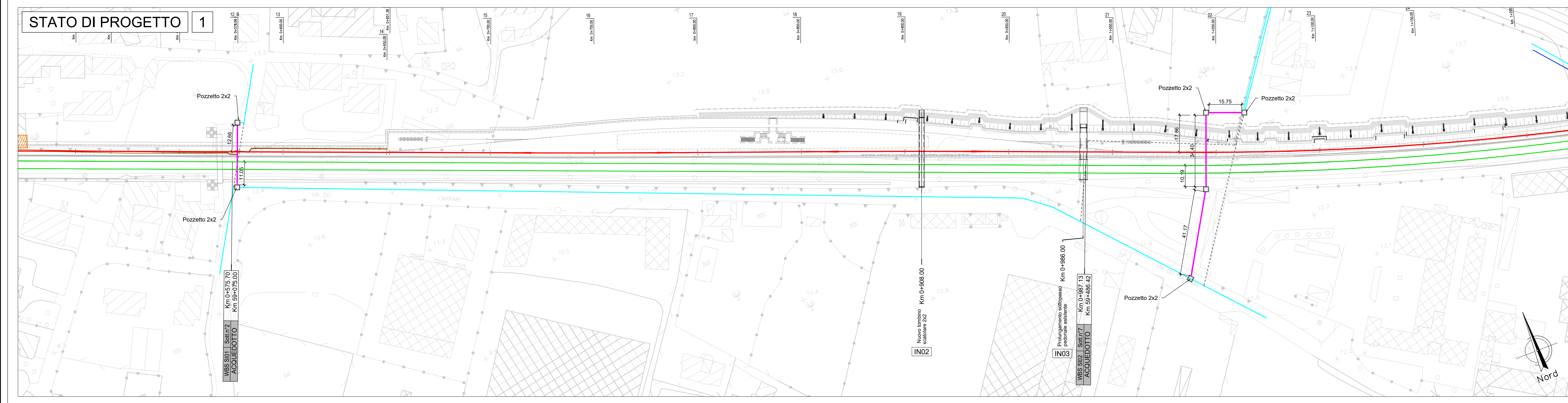
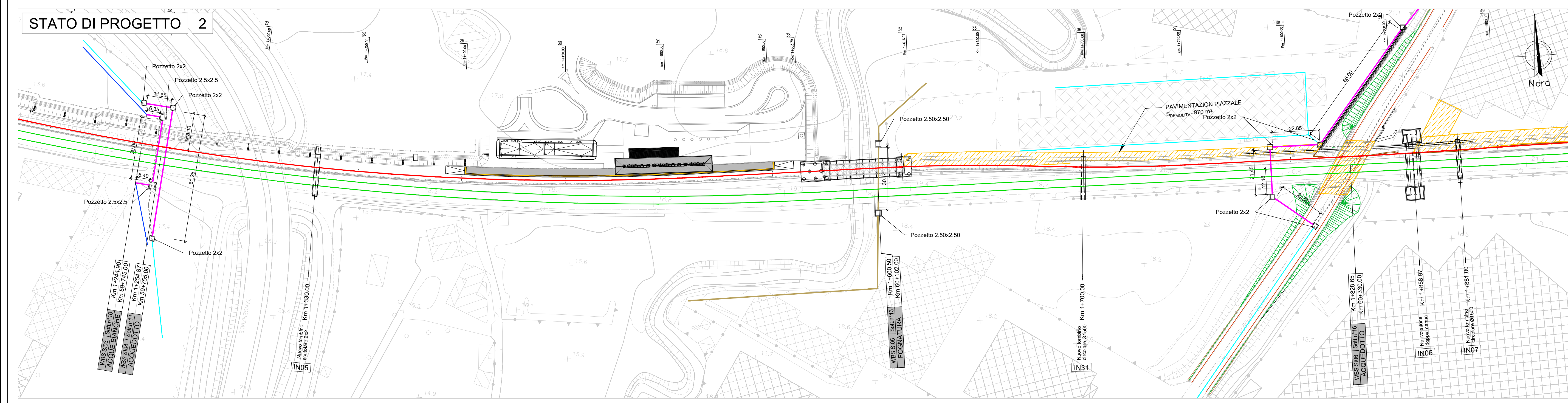
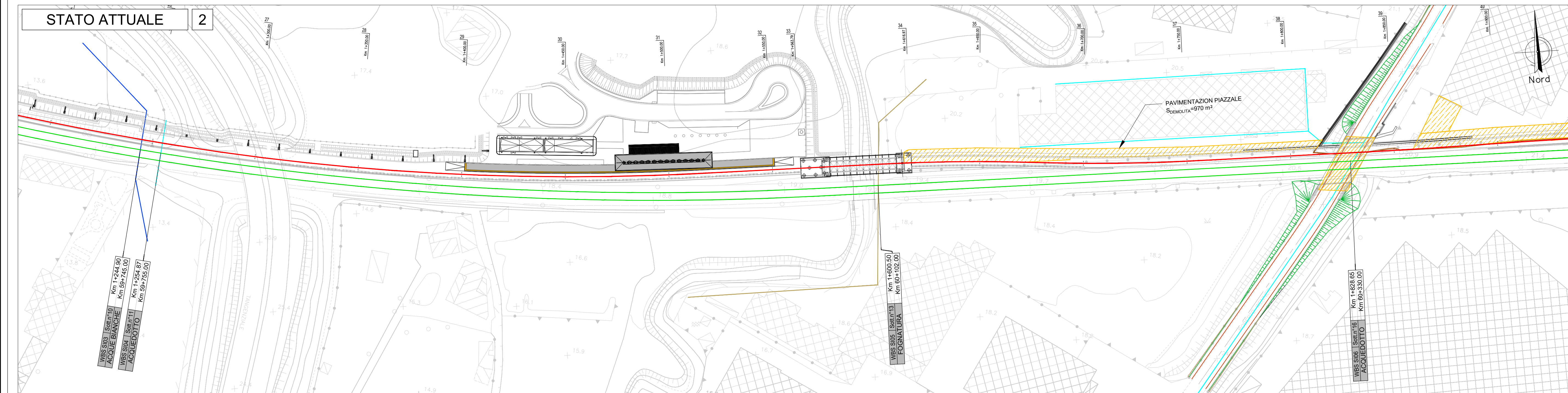


PLANIMETRIA SOTTOSERVIZI INTERFERENTI N°2-7
Scala 1:1000



PLANIMETRIA SOTTOSERVIZI INTERFERENTI N°10-11-13-16
Scala 1:1000



Sott.	WBS	Pk Censimento (LS)	Pk di progetto	TIPOLOGIA	ENTE	Risoluzione
2	SI01	59+075	0+580	ACQUEDOTTO	COMUNE DI SALERNO	Attraversamento con spingitubo f 350 in acciaio e tubazione interna f 160 in PEAD con i due pozzetti di monte e valle per l'attraversamento ferroviario.
7	SI02	59+395	1+048	ACQUEDOTTO	COMUNE DI SALERNO	Attraversamento con spingitubo f 350 in acciaio e tubazione interna f 160 in PEAD con i due pozzetti di monte e valle per l'attraversamento ferroviario.
10	SI03	59+745	1+261	ACQUE BIANCHE	A.S.I. Salerno	Attraversamento in scatoletta f 1500 con pozzetti di monte e valle per l'attraversamento ferroviario.
11	SI04	59+755	1+261	ACQUEDOTTO	Viola Luigi	Attraversamento con spingitubo f 350 in acciaio e tubazione interna f 160 in PEAD con i due pozzetti di monte e valle per l'attraversamento ferroviario.
13	SI05	60+102	1+600	FOGNATURA	A.S.I. Salerno	Realizzazione pozzetti di monte e valle per la condotta esistente (attraversamento inferiore al viadotto)
16	SI06	60+330	1+806	ACQUEDOTTO	Salerno Sistemi	Deviazione della condotta e attraversamento con spingitubo f 350 in acciaio e tubazione interna f 160 in PEAD con i due pozzetti di monte e valle per l'attraversamento ferroviario.
27	SI07	62+085	3+550	ACQUEDOTTO	Consorzio Idrico Piacentino	Attraversamento con spingitubo f 350 in acciaio e tubazione interna f 160 in PEAD con i due pozzetti di monte e valle per l'attraversamento ferroviario.
28	SI08	62+192	3+683	FOGNATURA	COMUNE DI PONTECAGNANO	Attraversamento con spingitubo f 800 in acciaio e tubazione interna f 500 in PVC con i due pozzetti di monte e valle per l'attraversamento ferroviario.
34	SI09	62+475	3+980	ACQUEDOTTO	COMUNE DI PONTECAGNANO	Attraversamento con spingitubo f 350 in acciaio e tubazione interna f 160 in PEAD con i due pozzetti di monte e valle per l'attraversamento ferroviario.
35	SI10	62+480	3+985	ACQUE BIANCHE	COMUNE DI PONTECAGNANO	Attraversamento con spingitubo f 800 in acciaio e tubazione interna f 500 in PVC con i due pozzetti di monte e valle per l'attraversamento ferroviario.
40		62+570		ACQUE BIANCHE	Consorzio Idrico Piacentino	
42	SI22	62+880	4+340	FOGNATURA	COMUNE DI PONTECAGNANO	Attraversamento in scatoletta IN16 con tubazione f 500 in PVC.
43	SI12	63+059	4+445	ACQUEDOTTO		Attraversamento con spingitubo f 350 in acciaio e tubazione interna f 160 in PEAD con i due pozzetti di monte e valle per l'attraversamento ferroviario.
45	SI14	63+382	4+870	FOGNATURA	AUTOMAR S.p.A.	Attraversamento in scatoletta IN18 con tubazione f 500 PVC
46	SI15	63+580	5+095	FOGNATURA	AUTOMAR S.p.A.	Attraversamento in scatoletta IN19 con tubazione f 500 PVC
47	SI16	63+600	5+122	ACQUE BIANCHE	COMUNE DI PONTECAGNANO	Attraversamento con spingitubo f 800 in acciaio e tubazione interna f 500 in PVC con i due pozzetti di monte e valle per l'attraversamento ferroviario.
49	SI17	63+644	5+185	ACQUEDOTTO	COMUNE DI PONTECAGNANO	Attraversamento con spingitubo f 350 in acciaio e tubazione interna f 160 in PEAD con i due pozzetti di monte e valle per l'attraversamento ferroviario.
50		63+937		ACQUE BIANCHE	COMUNE DI PONTECAGNANO	Si rimanda alle opere idrauliche
51		64+114		ACQUE BIANCHE	COMUNE DI PONTECAGNANO	Si rimanda alle opere idrauliche
54		64+366		FOGNATURA	COMUNE DI PONTECAGNANO	Le interferenze risultano già risolte nella realizzazione del Sottovia
55		64+366		ACQUEDOTTO	COMUNE DI PONTECAGNANO	Le interferenze risultano già risolte nella realizzazione del Sottovia
57	SI18	64+882	6+834	ACQUEDOTTO	Morese Alberto	Attraversamento con spingitubo f 350 in acciaio e tubazione interna f 160 in PEAD con i due pozzetti di monte e valle per l'attraversamento ferroviario.
58		65+106		ACQUE BIANCHE	COMUNE DI PONTECAGNANO	Si rimanda alle opere idrauliche
62	SI19	66+074	7+640	ACQUE BIANCHE	COMUNE DI PONTECAGNANO	Attraversamento con spingitubo f 800 in acciaio e tubazione interna f 500 in PVC con i due pozzetti di monte e valle per l'attraversamento ferroviario.
63	SI20	66+074	7+640	ACQUEDOTTO	COMUNE DI PONTECAGNANO	Attraversamento con spingitubo f 350 in acciaio e tubazione interna f 160 in PEAD con i due pozzetti di monte e valle per l'attraversamento ferroviario.
70	SI21	66+429	7+930	ACQUEDOTTO	Di Napoli Pietro	Realizzazione pozzetti di monte e valle per la condotta esistente (attraversamento inferiore al viadotto)

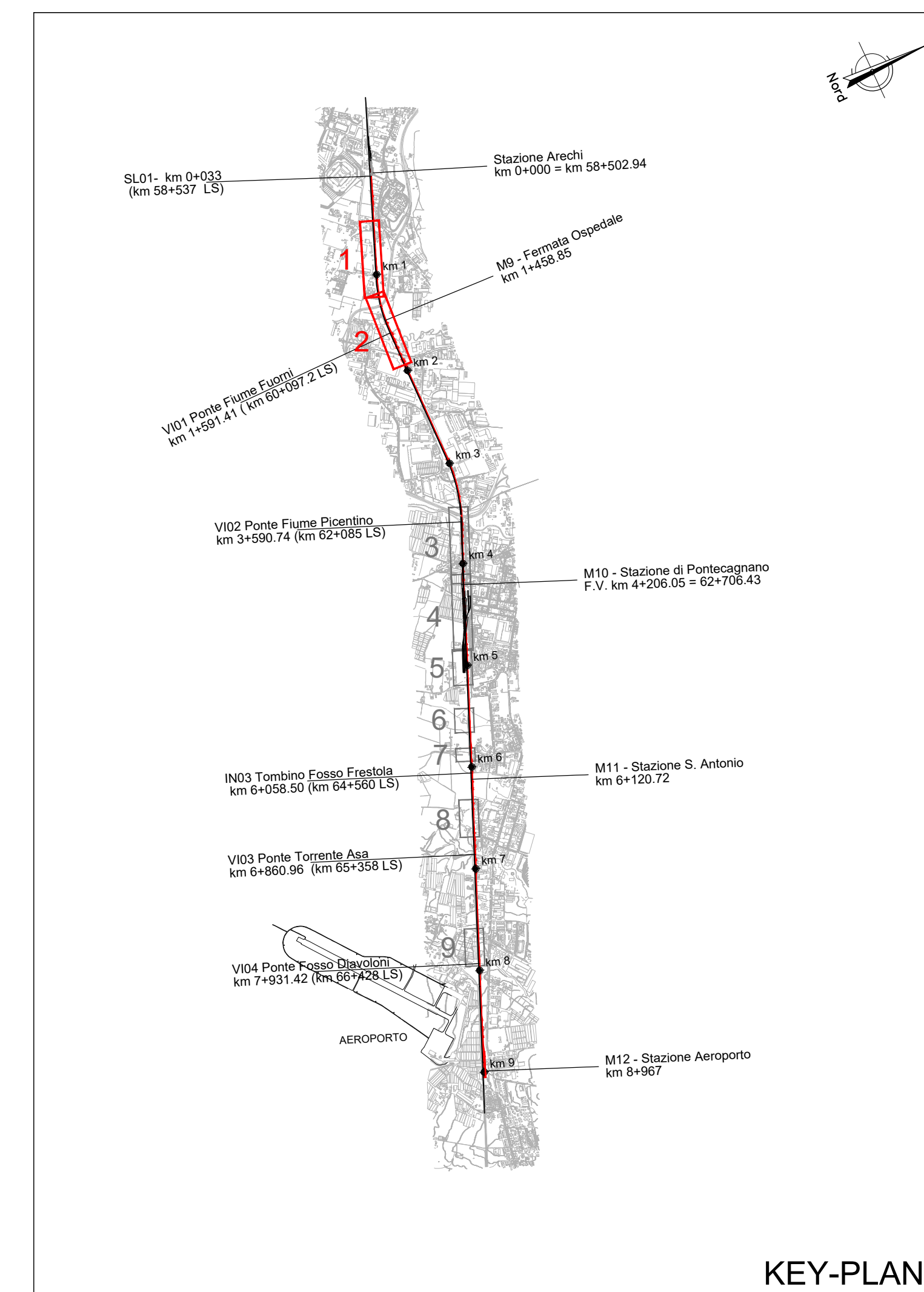
LEGENDA

	ASSI LINEA STORICA ESISTENTE		ACQUEDOTTO
	ASSE PROGETTO METRO SALERNO		ACQUE BIANCHE
	VARIANTE PROGETTO LINEA TIRRENICA		ACQUE NERE
	DEMOLIZIONI		

Per tabella materiali e incidenza armature vedi elab. NN1X.1.0.D.78.TT.OC.00.0.0.001

N.B. 1 - L'appaltatore prima della redazione del Progetto esecutivo dovrà effettuare un rilievo delle interferenze previa autorizzazione dell'ente gestore
N.B. 2 - Sono previsti giunti strutturali ogni 30m circa
N.B. 3 - Per i dettagli degli accessi si rimanda all'elaborato specifico

NOTA:
Lo stato di fatto è stato ricavato dalle convenzioni disponibili e dalle informazioni ricevute dagli enti; sarà cura ed onere dell'appaltatore, in fase di progettazione esecutiva, prevedere un rilievo di dettaglio del sottoservizio per il tratto interessato dall'intervento.



COMMITTENTE: **RFI** R.F. INFRASTRUTTURE FERROVIARIE ITALIANE
GRUPPO FERROVIE DELLO STATO ITALIANO

PROGETTAZIONE: **ITALFERR** INFRASTRUTTURE FERROVIARIE

U.O. INFRASTRUTTURE SUD

PROGETTO DEFINITIVO

LINEA SALERNO - PONTECAGNANO AEROPORTO
COMPLETAMENTO METROPOLITANA DI SALERNO
TRATTA ARECHI - PONTECAGNANO AEROPORTO
SERVIZI INTERFERENTI

Generale
Planimetria di risoluzione - Tav 1 di 3

SCALA: 1:1000

COMMESSA LOTTO FASE ENTE TIPO DOC. OPERADISCIPLINA PROGR. REV.

NN1X 00 D 78 PZ SI0000 002 B

Rev.	Descrizione	Redatto	Data	Verificato	Data	Approvato	Data	Autorizzato Data
A	Emissione Esclusiva	F. Di Stefano	08/2020	G. Di Stefano	08/2020	M. Di Stefano	08/2020	08/2021
B	Emissione Esclusiva	F. Di Stefano	08/2021	G. Di Stefano	08/2021	M. Di Stefano	08/2021	08/2021

nn. Elab.: **1**