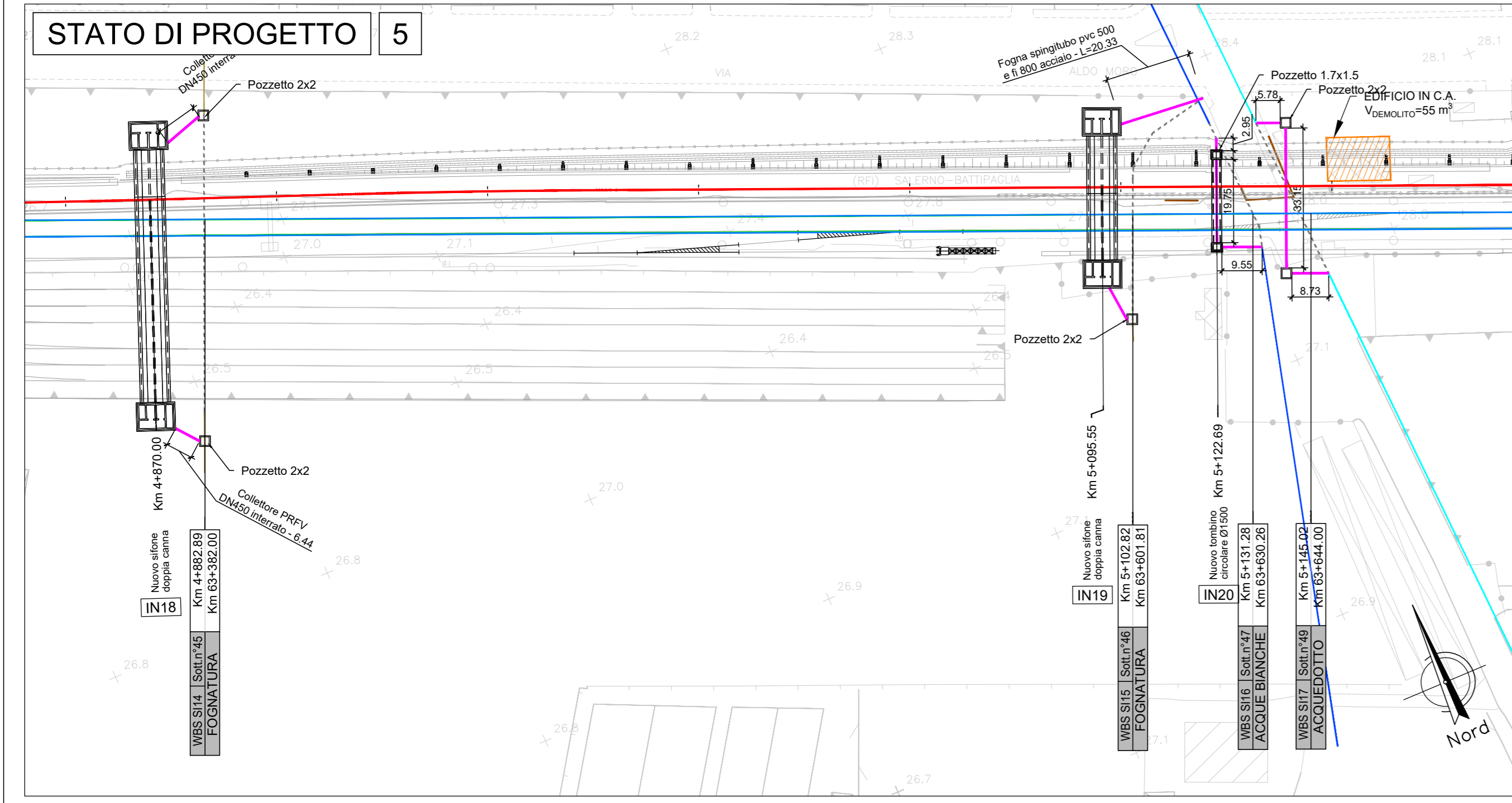
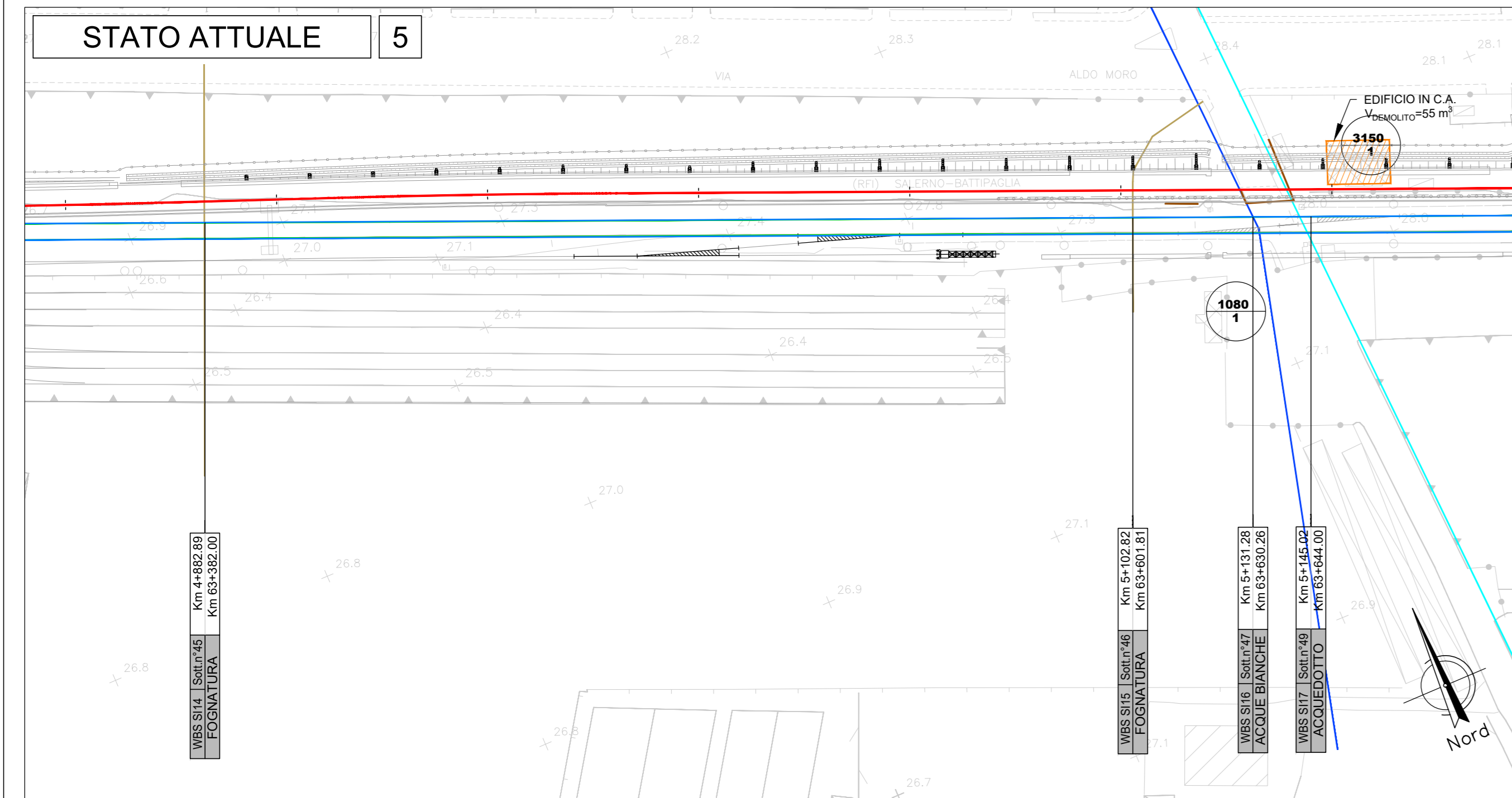
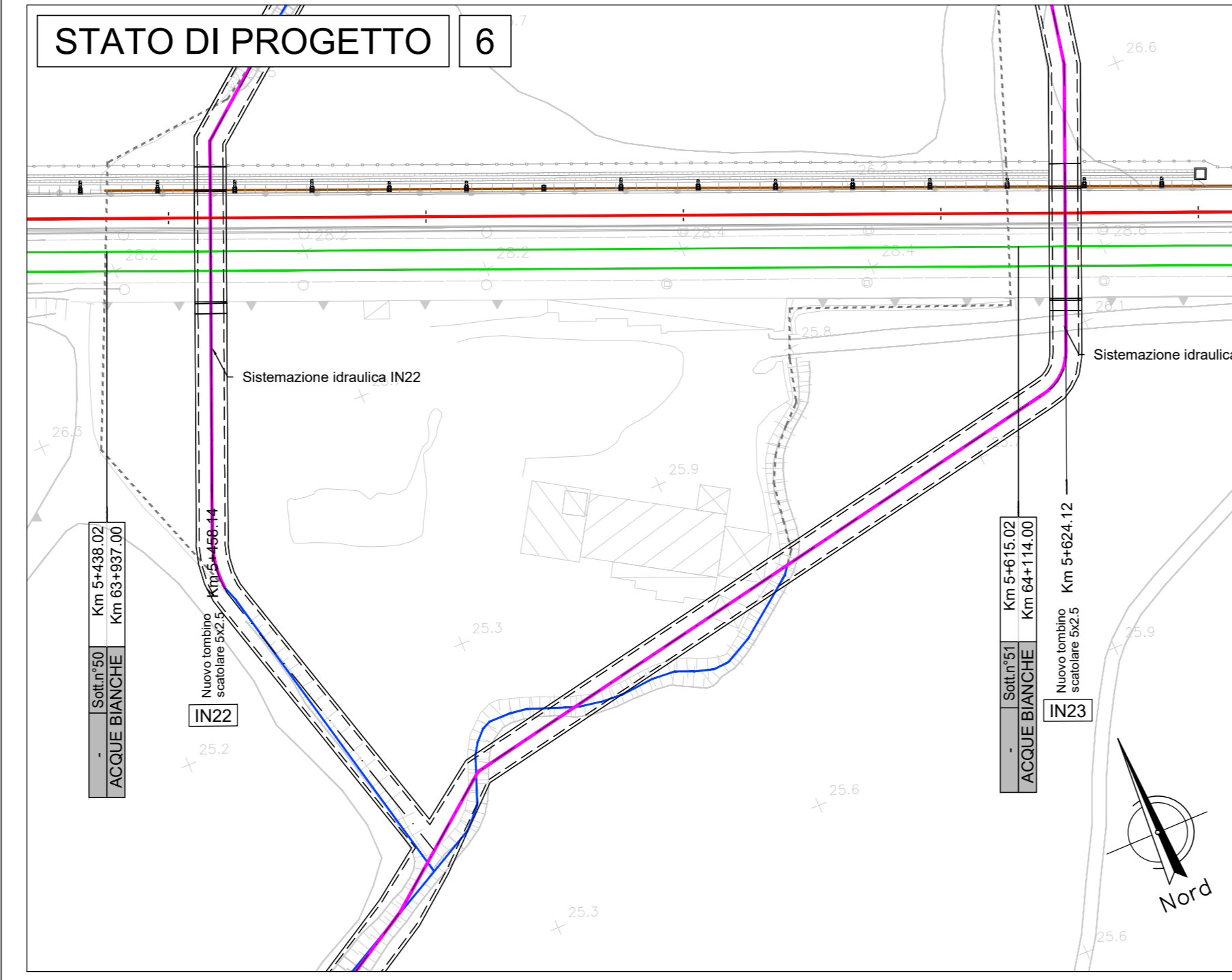
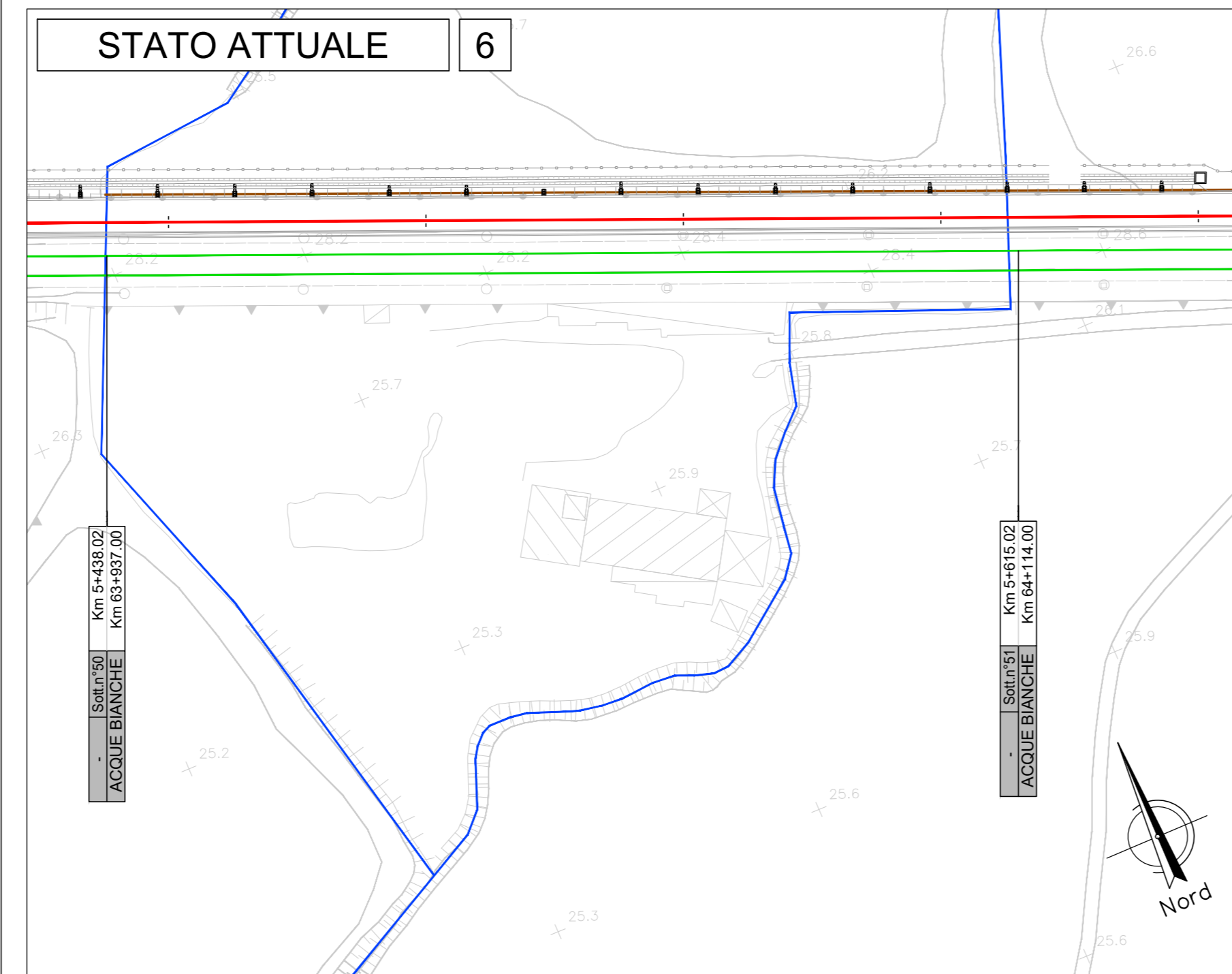


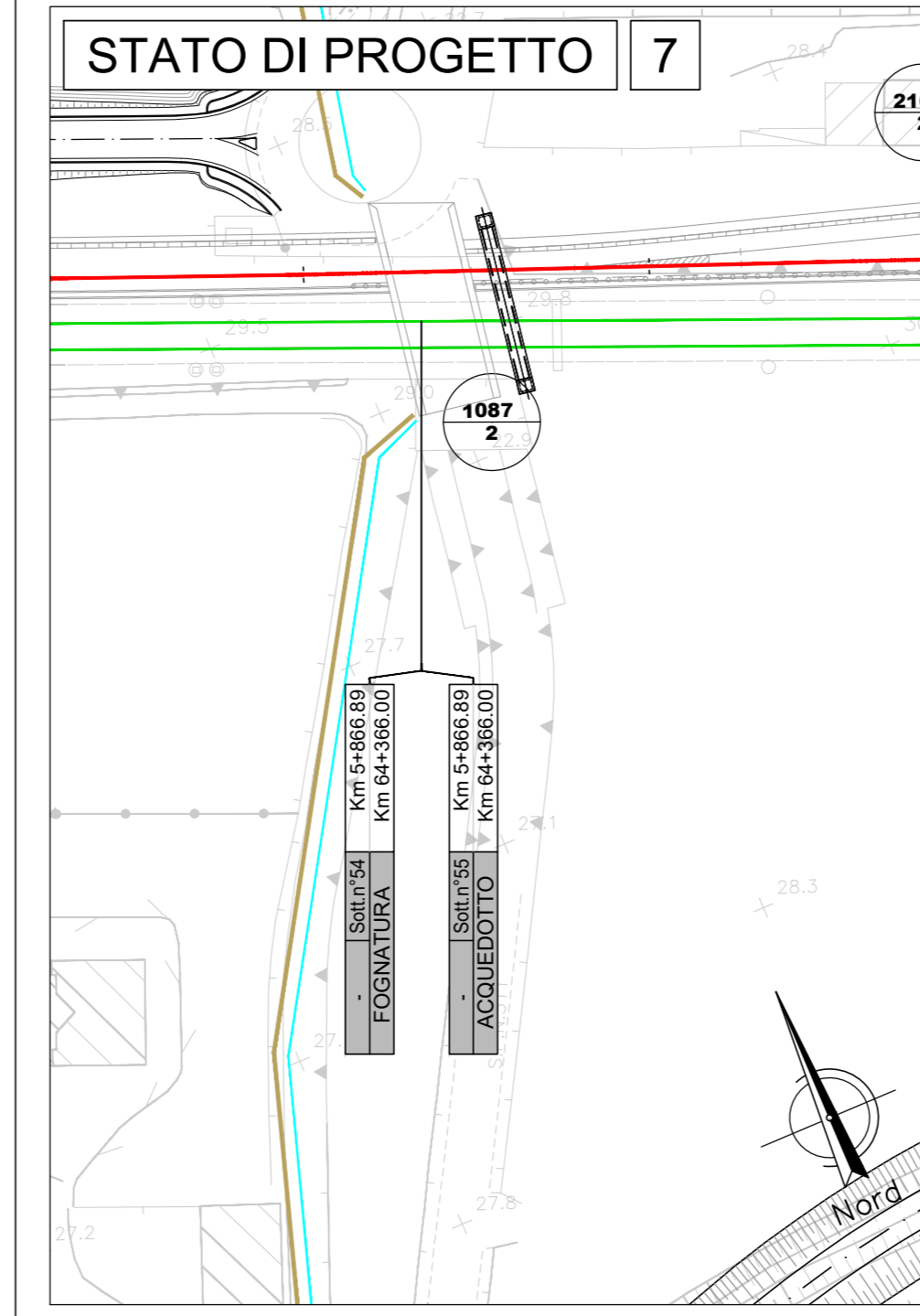
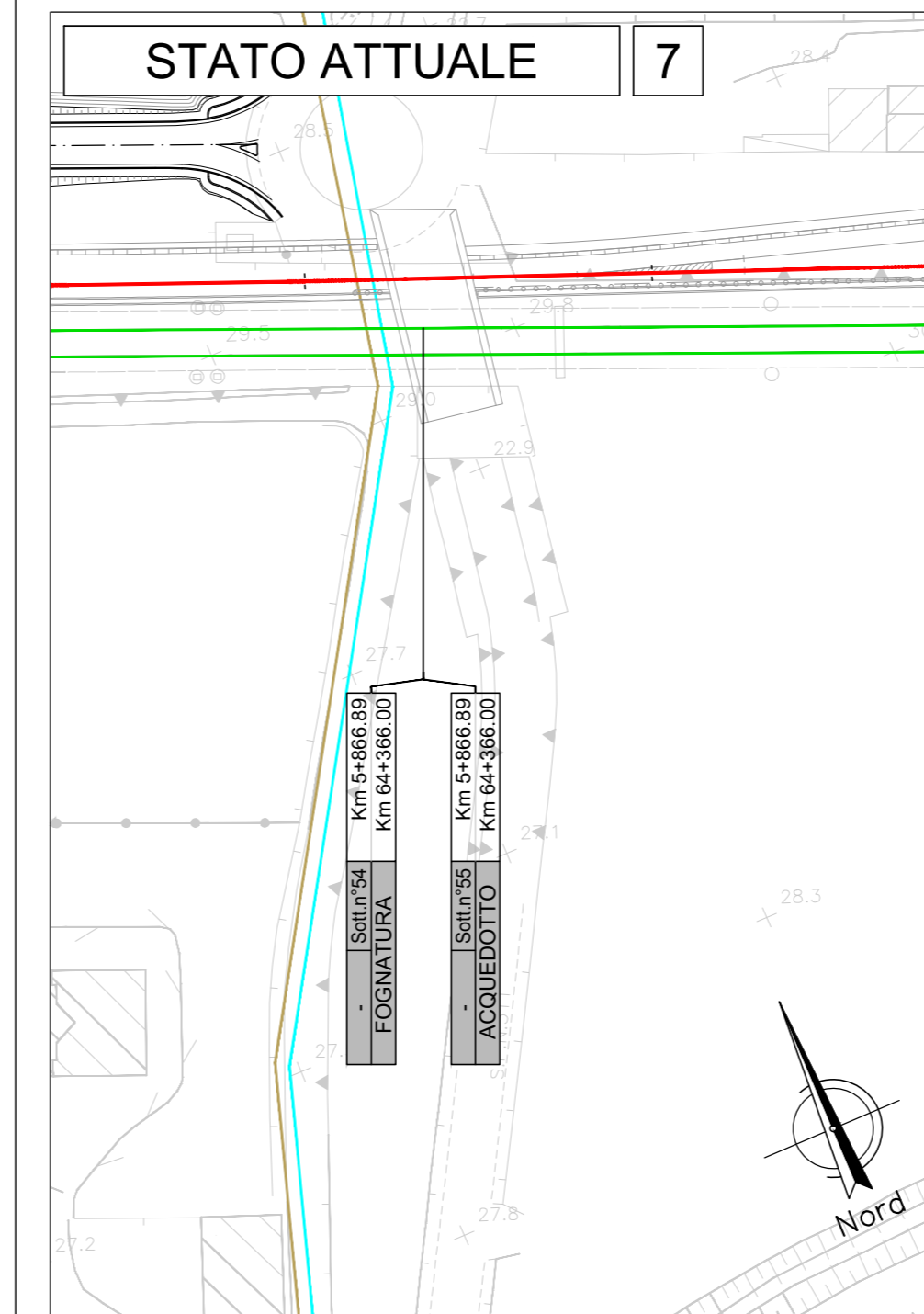
PLANIMETRIA SOTTOSERVIZI INTERFERENTI N°46-47-49  
Scala 1:1000



PLANIMETRIA SOTTOSERVIZI INTERFERENTI N°50-51  
Scala 1:1000



PLANIMETRIA SOTTOSERVIZI INTERFER. N°54-55  
Scala 1:1000



Sott.	WBS	Pk Censimento (LS)	Pk di progetto	TIPOLOGIA	ENTE	Risoluzione
2	SI01	59+075	0+580	ACQUEDOTTO	COMUNE DI SALERNO	Attraversamento con spingitubo f 350 in acciaio e tubazione interna f 160 in PEAD con i due pozzetti di monte e valle per l'attraversamento ferroviario.
7	SI02	59+395	1+048	ACQUEDOTTO	COMUNE DI SALERNO	Attraversamento con spingitubo f 350 in acciaio e tubazione interna f 160 in PEAD con i due pozzetti di monte e valle per l'attraversamento ferroviario.
10	SI03	59+745	1+261	ACQUE BIANCHE	A.S.I. Salerno	Attraversamento in scatoletta f 1500 con pozzetti di monte e valle per attraversamento ferroviario
11	SI04	59+755	1+261	ACQUEDOTTO	Viola Luigi	Attraversamento con spingitubo f 350 in acciaio e tubazione interna f 160 in PEAD con i due pozzetti di monte e valle per l'attraversamento ferroviario.
13	SI05	60+102	1+600	FOGNATURA	A.S.I. Salerno	Realizzazione pozzetti di monte e valle per la condotta esistente (attraversamento inferiore al viadotto)
16	SI06	60+330	1+806	ACQUEDOTTO	Salerno Sistemi	Deviazione della condotta e attraversamento con spingitubo f 350 in acciaio e tubazione interna f 160 in PEAD con i due pozzetti di monte e valle per l'attraversamento ferroviario.
27	SI07	62+085	3+550	ACQUEDOTTO	Consorzio Idrico Piacentino	Attraversamento con spingitubo f 350 in acciaio e tubazione interna f 160 in PEAD con i due pozzetti di monte e valle per l'attraversamento ferroviario.
28	SI08	62+192	3+683	FOGNATURA	COMUNE DI PONTECAGNANO	Attraversamento con spingitubo f 800 in acciaio e tubazione interna f 500 in PVC con i due pozzetti di monte e valle per l'attraversamento ferroviario.
34	SI09	62+475	3+980	ACQUEDOTTO	COMUNE DI PONTECAGNANO	Attraversamento con spingitubo f 350 in acciaio e tubazione interna f 160 in PEAD con due pozzetti di monte e valle per l'attraversamento ferroviario.
35	SI10	62+480	3+985	ACQUE BIANCHE	COMUNE DI PONTECAGNANO	Attraversamento con spingitubo f 800 in acciaio e tubazione interna f 500 in PVC con i due pozzetti di monte e valle per l'attraversamento ferroviario.
40		62+570		ACQUE BIANCHE	Consorzio Idrico Piacentino	
42	SI22	62+880	4+340	FOGNATURA	COMUNE DI PONTECAGNANO	Attraversamento in scatoletta f 1500 con tubazione f 500 PVC.
43	SI12	63+059	4+445	ACQUEDOTTO		Attraversamento con spingitubo f 350 in acciaio e tubazione interna f 160 in PEAD con i due pozzetti di monte e valle per l'attraversamento ferroviario.
45	SI14	63+382	4+870	FOGNATURA	AUTOMAR S.p.A.	Attraversamento in scatoletta f 1500 con tubazione f 500 PVC.
46	SI15	63+580	5+095	FOGNATURA	AUTOMAR S.p.A.	Attraversamento in scatoletta f 1500 con tubazione f 500 PVC.
47	SI16	63+600	5+122	ACQUE BIANCHE	COMUNE DI PONTECAGNANO	Attraversamento con spingitubo f 800 in acciaio e tubazione interna f 500 in PVC con i due pozzetti di monte e valle per l'attraversamento ferroviario.
49	SI17	63+644	5+185	ACQUEDOTTO	COMUNE DI PONTECAGNANO	Attraversamento con spingitubo f 350 in acciaio e tubazione interna f 160 in PEAD con i due pozzetti di monte e valle per l'attraversamento ferroviario.
50		63+937		ACQUE BIANCHE	COMUNE DI PONTECAGNANO	Si rimanda alle opere idrauliche
51		64+114		ACQUE BIANCHE	COMUNE DI PONTECAGNANO	Si rimanda alle opere idrauliche
54		64+366		FOGNATURA	COMUNE DI PONTECAGNANO	Le interferenze risultano già risolte nella realizzazione del Sottovia
55		64+366		ACQUEDOTTO	COMUNE DI PONTECAGNANO	Le interferenze risultano già risolte nella realizzazione del Sottovia
57	SI18	64+882	6+834	ACQUEDOTTO	Moresse Alberto	Attraversamento con spingitubo f 350 in acciaio e tubazione interna f 160 in PEAD con i due pozzetti di monte e valle per l'attraversamento ferroviario.
58		65+106		ACQUE BIANCHE	COMUNE DI PONTECAGNANO	Si rimanda alle opere idrauliche
62	SI19	66+074	7+640	ACQUE BIANCHE	COMUNE DI PONTECAGNANO	Attraversamento con spingitubo f 800 in acciaio e tubazione interna f 500 in PVC con i due pozzetti di monte e valle per l'attraversamento ferroviario.
63	SI20	66+074	7+640	ACQUEDOTTO	COMUNE DI PONTECAGNANO	Attraversamento con spingitubo f 350 in acciaio e tubazione interna f 160 in PEAD con i due pozzetti di monte e valle per l'attraversamento ferroviario.
70	SI21	66+429	7+930	ACQUEDOTTO	Di Napoli Pietro	Realizzazione pozzetti di monte e valle per la condotta esistente (attraversamento inferiore al viadotto)

**LEGENDA**

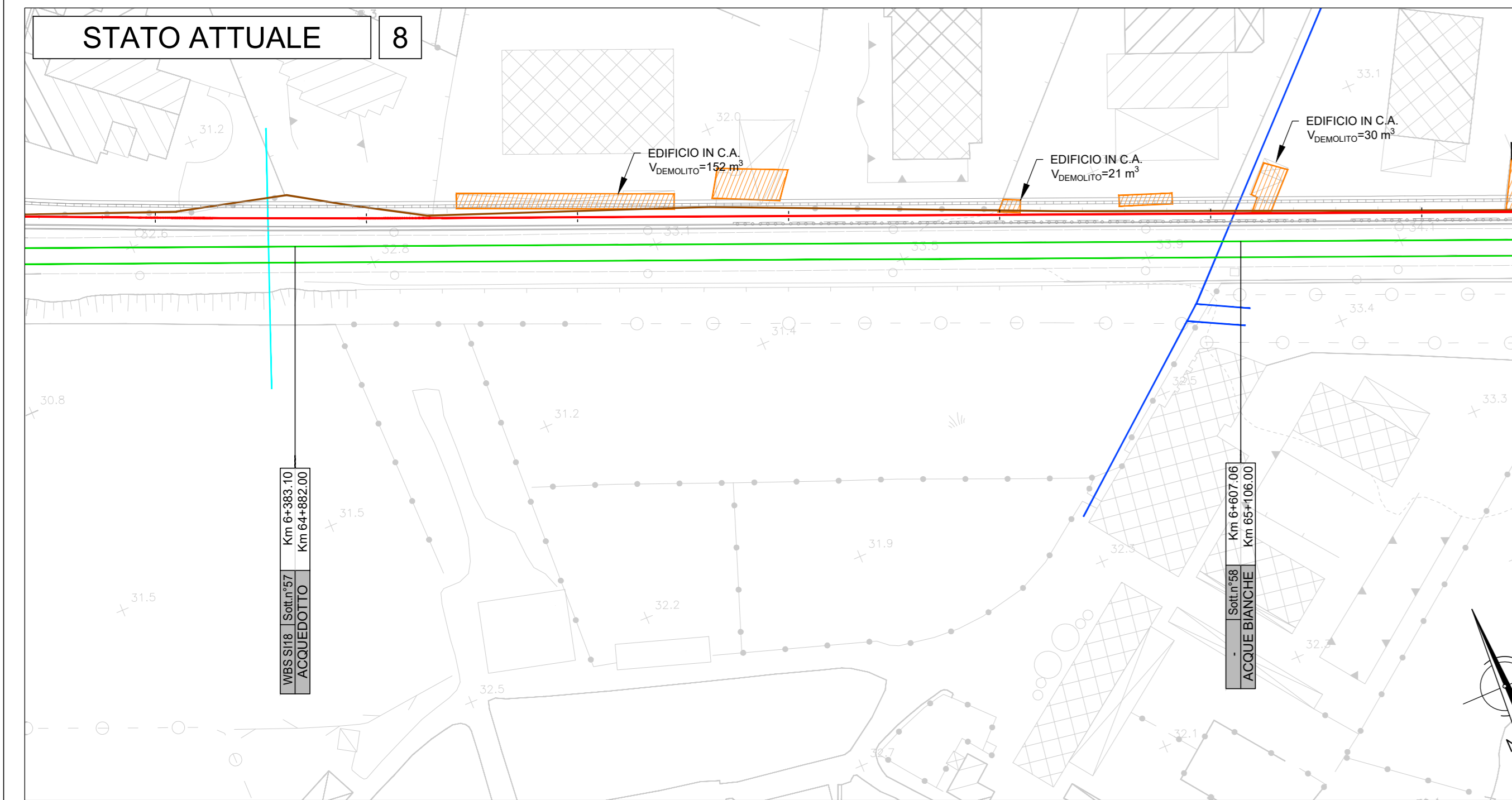
	ASSI LINEA STORICA ESISTENTE		ACQUEDOTTO
	ASSE PROGETTO METRO SALERNO		ACQUE BIANCHE
	VARIANTE PROGETTO LINEA TIRRENICA		ACQUE NERE
	DEMOLIZIONI		

Per tabella materiali e incidenza armature vedi elab. NN1X.1.0.D.78.TT.OC.00.0.0.01

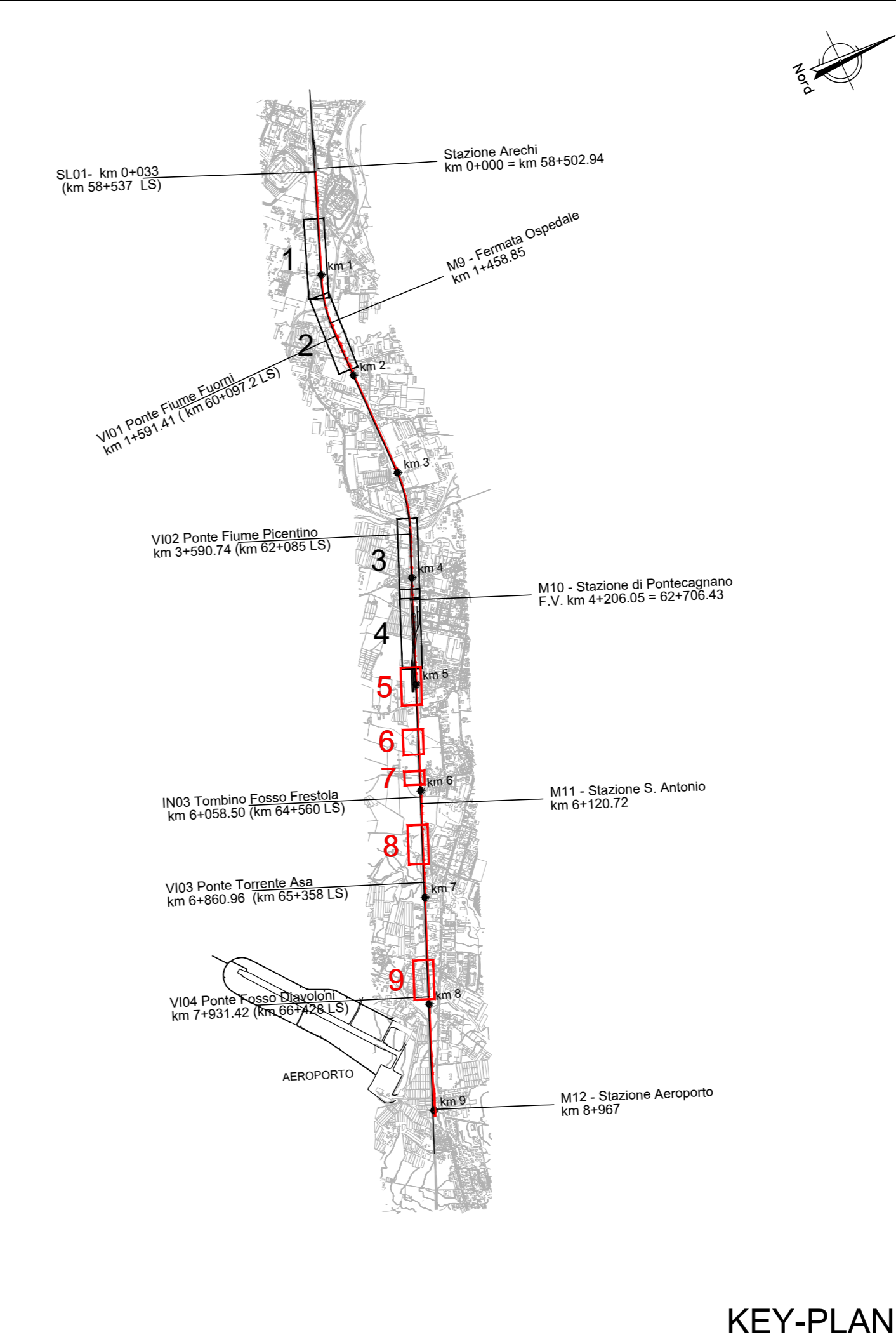
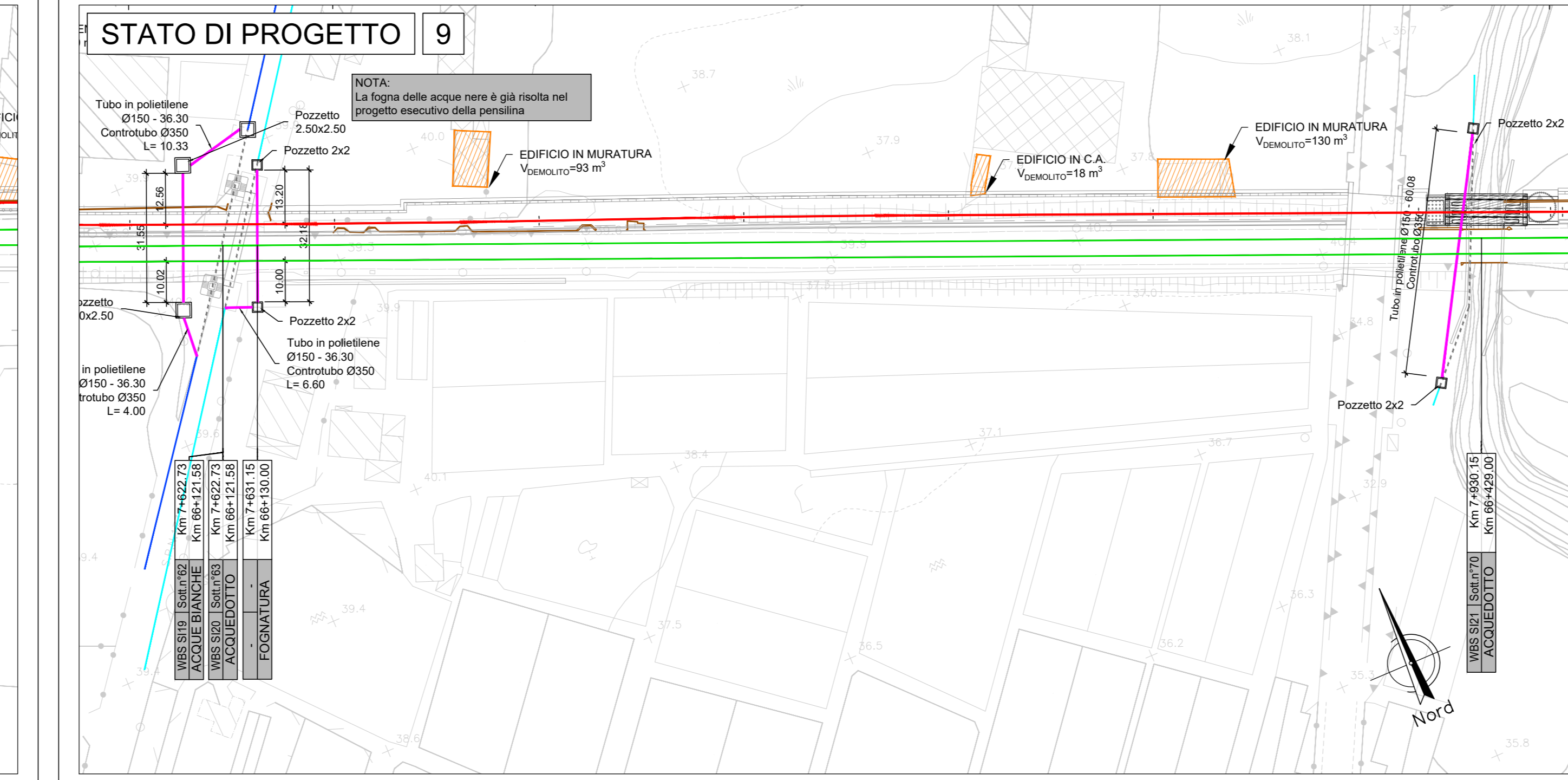
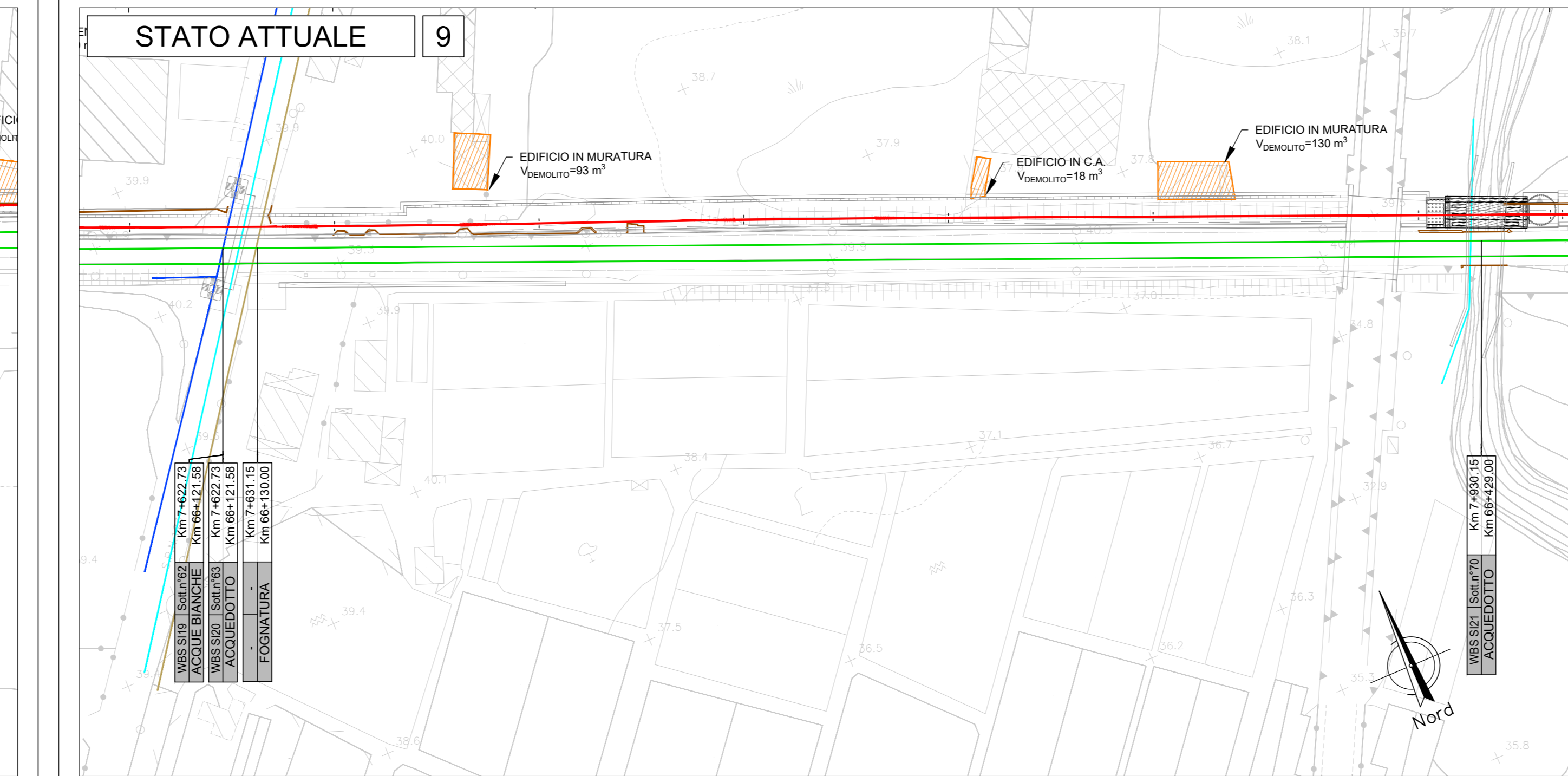
N.B. 1 - L'appaltatore prima della redazione del Progetto esecutivo dovrà effettuare un rilievo delle interferenze previa autorizzazione dell'ente gestore  
N.B. 2 - Sono previsti giunti strutturali ogni 30m circa  
N.B. 3 - Per i dettagli degli accessi si rimanda all'elaborato sottoservizio per il tratto interessato dall'intervento.

NOTA:  
Lo stato di fatto è stato ricavato dalle convenzioni disponibili e dalle informazioni ricevute dagli enti; sarà cura ed onere dell'appaltatore, in fase di progettazione esecutiva, prevedere un rilievo di dettaglio del sottoservizio per il tratto interessato dall'intervento.

PLANIMETRIA SOTTOSERVIZI INTERFERENTI N°57-58  
Scala 1:1000



PLANIMETRIA SOTTOSERVIZI INTERFERENTI N°62-66-70  
Scala 1:1000



COMMITTENTE: **RFI RETE FERROVIARIA ITALIANA GRUPPO FERROVIE DELLO STATO ITALIANE**

PROGETTAZIONE: **ITALFER**

**U.O. INFRASTRUTTURE SUD**

**PROGETTO DEFINITIVO**

**LINEA SALERNO - PONTECAGNANO AEROPORTO**  
**COMPLETAMENTO METROPOLITANA DI SALERNO**  
**TRATTA ARECHI - PONTECAGNANO AEROPORTO**  
SERVIZI INTERFERENTI  
Generale  
Planimetria di risoluzione - Tav 3 di 3

SCALA: 1:1000

COMMESSA LOTTO FASE ENTE TIPO DOC. OPERA/DISCIPLINA Progr. REV.

NN1X.1.0.D.78.PZ.SI.00.0.0.004 B

Rev.	Descrizione	Redatto	Data	Verificato	Data	Approvato	Data	Autorizzato Data
A	Emissione Esecutiva	F. Duranti	08/2020	C. Magagnoli	08/2020	M. Zappalà	08/2020	08/2020
B	Emissione Esecutiva	F. Duranti	08/2021	C. Magagnoli	08/2021	M. Zappalà	08/2021	08/2021

nn. Elab.: \_\_\_\_\_