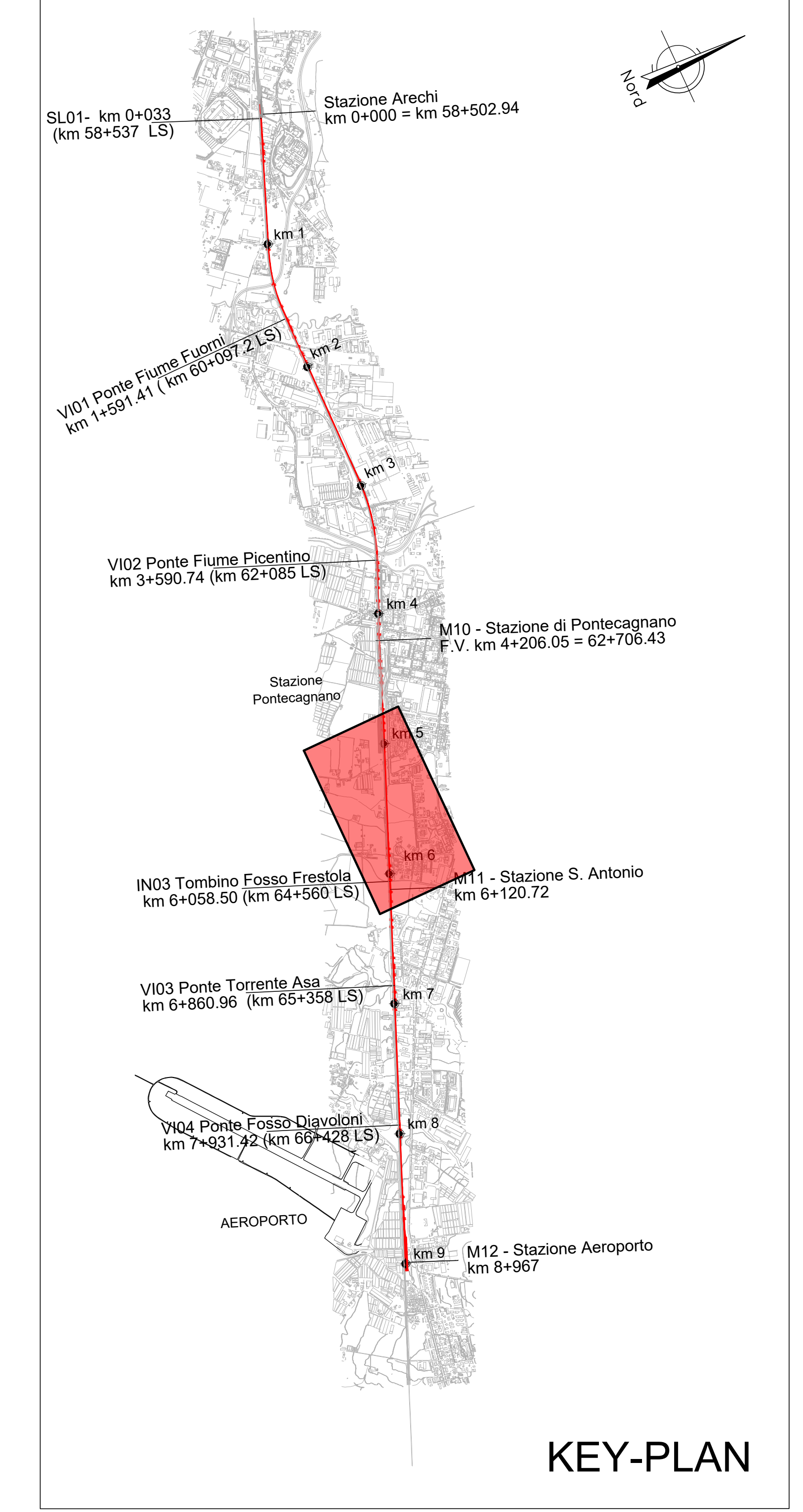


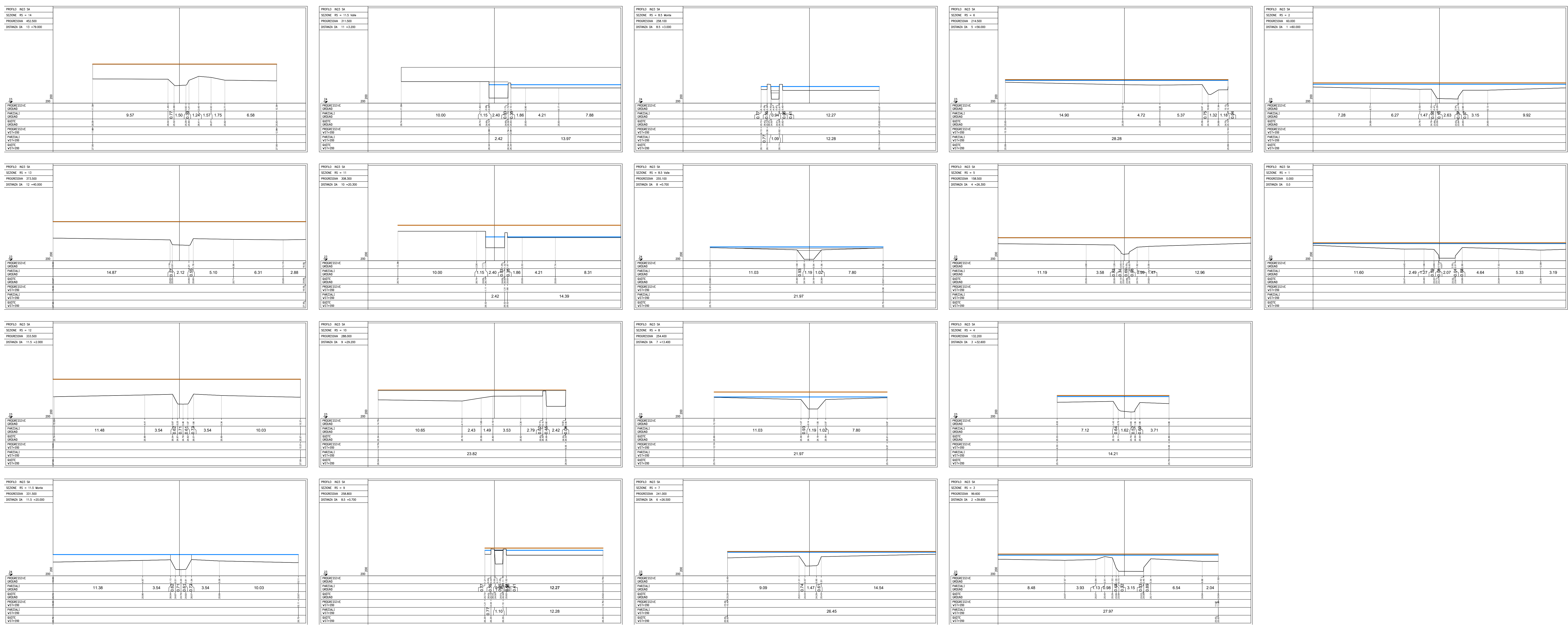
IN23 SEZIONI STATO ATTUALE

ANTE OPERAM

River Sta	Q Total (m³/s)	Quota alveo (m)	Livello idrico (m)	Livello critico (m)	Livello energia (m)
14	19.94	25.21	27.95	26.41	27.96
13	19.94	24.95	27.95		27.96
12	19.94	24.79	27.95	26.11	27.96
11.5	Bridge				
11	19.94	24.65	26.02	26.36	27.5
10	19.94	24.52	26.54	25.79	26.58
9	19.94	24.5	26.25	26.25	26.52
8.5	Bridge				
8	19.94	24.18	25.7	25.89	26.33
7	19.94	24.24	26	25.87	26.09
6	19.94	24.09	25.89		25.98
5	19.94	23.81	25.91		25.92
4	19.94	23.79	25.76		25.89
3	39.84	23.57	25.63		25.76
2	39.84	23.53	25.4		25.57
1	39.84	23.31	25.17	25.03	25.27



KEY-PLAN



**Legenda**

Livello idrico  
Tr 200

Livello energia  
Tr 200

COMMITTENTE: **RFI** RETE FERROVIARIA ITALIANA GRUPPO FERROVIE DELLO STATO ITALIANO

PROGETTAZIONE: **ITALFERR** GRUPPO INGEGNERIA EURO-ITALIANA

**U.O. INFRASTRUTTURE SUD**

**PROGETTO DEFINITIVO**

**LINEA SALERNO - PONTECAGNANO AEROPORTO**  
**COMPLETAMENTO METROPOLITANA DI SALERNO**  
**TRATTA ARECHI - PONTECAGNANO AEROPORTO**  
**IDROLOGIA E IDRAULICA SPECIALISTICA**  
Opere minori

Sezioni ante operam interferenza idraulica - Reticolo minore 5+613

SCALA: varie

COMMESSA LOTTO FASE ENTE TIPO DOC. OPERA/DISCIPLINA PROGR. REV.

**NN1X 00 D 78 W9 ID0000 008 B**

Rev.	Descrizione	Redatto	Data	Verificato	Data	Approvato	Data	Autorezzato Data
A	Emissione Esecutiva	F. Quattaroli	06/2020	D. Di Domenico	06/2020	M. Di Marco	07/2020	07/2020
B	Emissione Esecutiva	F. Quattaroli	01/2021	A. Sanna	01/2021	M. Di Marco	01/2021	01/2021

Autorezzato da: **F. Quattaroli**  
Data: 01/2021

n. Elab.: \_\_\_\_\_