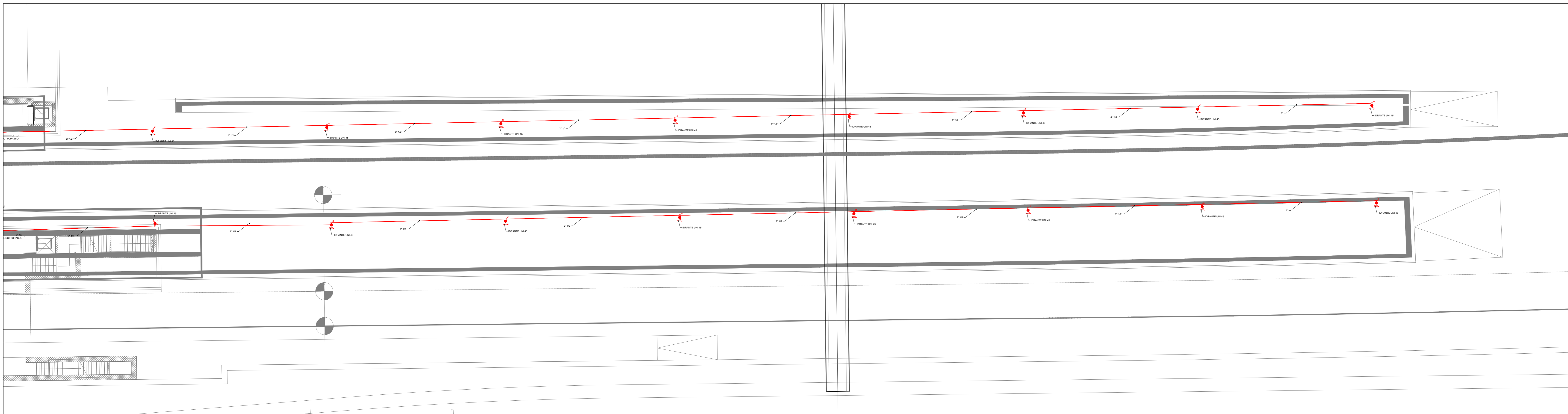
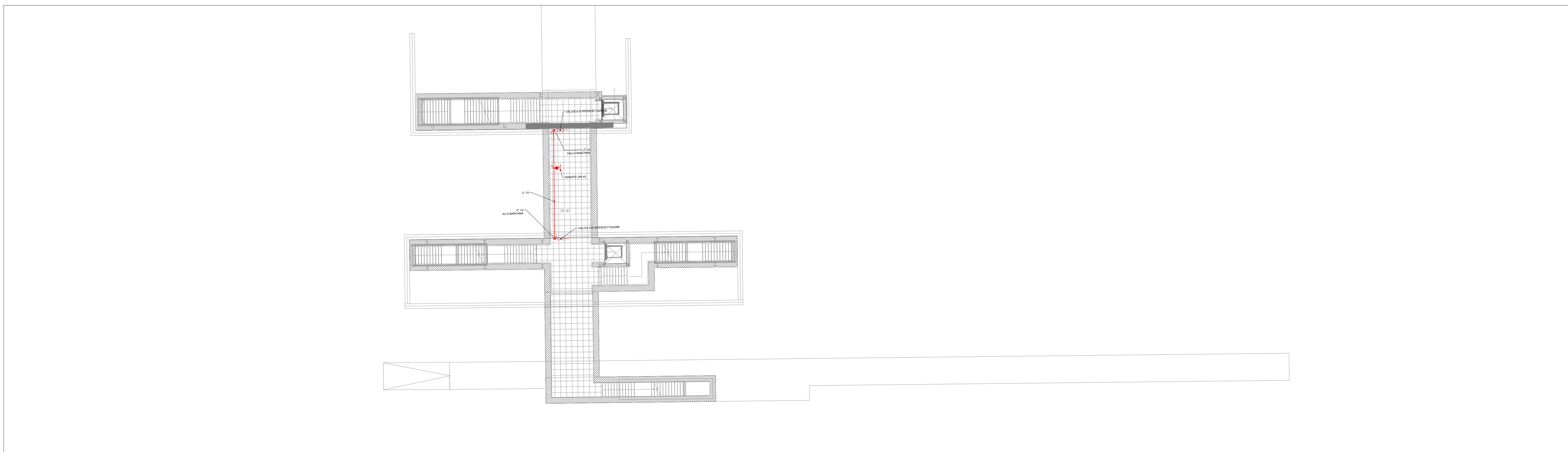


LAYOUT DI BANCHINA - PONTECAGNANO 1/2



LAYOUT DI BANCHINA - PONTECAGNANO 2/2



LAYOUT SOTTOPASSO - PONTECAGNANO

LEGENDA	
Elemento	Descrizione
	Attacco per tirante 45 UNI 804 costituito da cassetto a muro in acciaio verniciato, sportelli con telaio portante in lega leggera lucidata e vetro trasparente, delle dimensioni di 0,17x0,59x0,18 m, chiuso con chiave contenente all'interno rubinetto tirante in ottone da 1/2" abaco a 45° per presa a parete, attacco maschio, tubazione flessibile in filata di fibra sintetica poliestere con geometria antistatica vulcanizzata e cavo interno di lunghezza 20 m.
	Gruppo attacco autopompa VVF UNI 70 da 2 1/2" con 2 attacchi filettati in ottone, completo di rubinetto tirante UNI 70, saracinesca in ottone, valvola di ritegno e clapet e valvola di sicurezza.
	Tubazione in PEAD, con estremità scanalate per impianti antincendio UNI EN 10255 e 10216 - serie media e pesante, passaggio ad incasso a pavimento.
	Tubazione in acciaio inox SS, avvitamento rosso, con estremità scanalate per impianti antincendio UNI EN 10255 e 10216 - serie media e pesante, passaggio a soffitto (o incassato nel controsoffitto).
	Valvola di intercettazione
	Discesa tubazione
	Solta tubazione

COMMITTENTE:

PROGETTAZIONE:

U.O. IMPIANTI INDUSTRIALI E TECNOLOGICI

PROGETTO DEFINITIVO

**LINEA SALERNO - PONTECAGNANO AEROPORTO
COMPLETAMENTO METROPOLITANA DI SALERNO
TRATTA ARECHI - PONTECAGNANO AEROPORTO**

Fermata Pontecagnano M10 - Rete idranti
Fermata Pontecagnano - Layout impiantistico

SCALA: 1:200

COMMESSA	LOTTO	FASE	ENTE	TIPO DOC.	OPER./DISCIPLINA	PROGR.	REV.
NN1X	10	D	17	P	A11002	001	B

Rev.	Descrizione	Redatto	Data	Verificato	Data	Approvato	Data	Autorizzato Data
A	Emissione esecutiva	E. Bucci	Settembre 2020	A. Marone	Settembre 2020	M. Di Marco	Settembre 2020	A. Falcomi (Settembre 2020)
B	Emissione esecutiva	E. Bucci	Dicembre 2020	A. Marone	Dicembre 2020	M. Di Marco	Dicembre 2020	E. Falcomi (Dicembre 2020)

File: NN1X10D17PSAI1002001B.DWG n. Elab.: