

**LEGENDA UNITA' GEOTECNICHE**

R	Ripporto	L2	Limo a media consistenza
A1	Argilla bassa consistenza	L3	Limo ad alta consistenza
A2	Argilla media consistenza	SL	Sabbia Limosa
AT	Argilla torbosa	S	Sabbia media
L1	Limo a bassa consistenza	GS	Ghiaia/sabbia

**LEGENDA INDAGINI**

CAMPAGNA INDAGINI - Progetto Definitivo Metropolitana di Salerno, anno 2020

- Sondaggio geoprofilo a carotaggio continuo attrezzato a piezometro (BH1, BH2, BH3, BH4, BH5, BH6, BH7, BH8, BH9, BH10, BH11, BH12, BH13, BH14, BH15, BH16, BH17, BH18, BH19, BH20, BH21, BH22, BH23, BH24)
- ▲ Pozzetti esplorativi - prova di carico su piastra (P2-P5)
- ▲ Prova MASW (MASW-BH1, MASW-BH2, MASW-BH3, MASW-BH4, MASW-BH5, MASW-BH6)
- ▲ Prova HVSR (HVSR-BH1, HVSR-BH2, HVSR-BH3, HVSR-BH4, HVSR-BH5, HVSR-BH6, HVSR-BH7, HVSR-BH8, HVSR-BH9, HVSR-BH10, HVSR-BH11, HVSR-BH12, HVSR-BH13, HVSR-BH14, HVSR-BH15, HVSR-BH16, HVSR-BH17, HVSR-BH18, HVSR-BH19, HVSR-BH20, HVSR-BH21, HVSR-BH22, HVSR-BH23, HVSR-BH24)
- ▲ Prova penetrometrica statica e dinamica (CPTU 14, CPTU 15, CPTU 16)

CAMPAGNA INDAGINI - PFTE Metropolitana di Salerno, anno 2019

- MASW Prova MASW (MASW-1+12)
- ▲ Prova HVSR (HVSR-1+12)
- ▲ Prova penetrometrica statica con cono sismico (SCPTU 1 - SCPTU 2)

CAMPAGNA INDAGINI anno 2000

- Sondaggio geoprofilo attrezzato a piezometro (S1-S6)

CAMPAGNA INDAGINI anno 2002

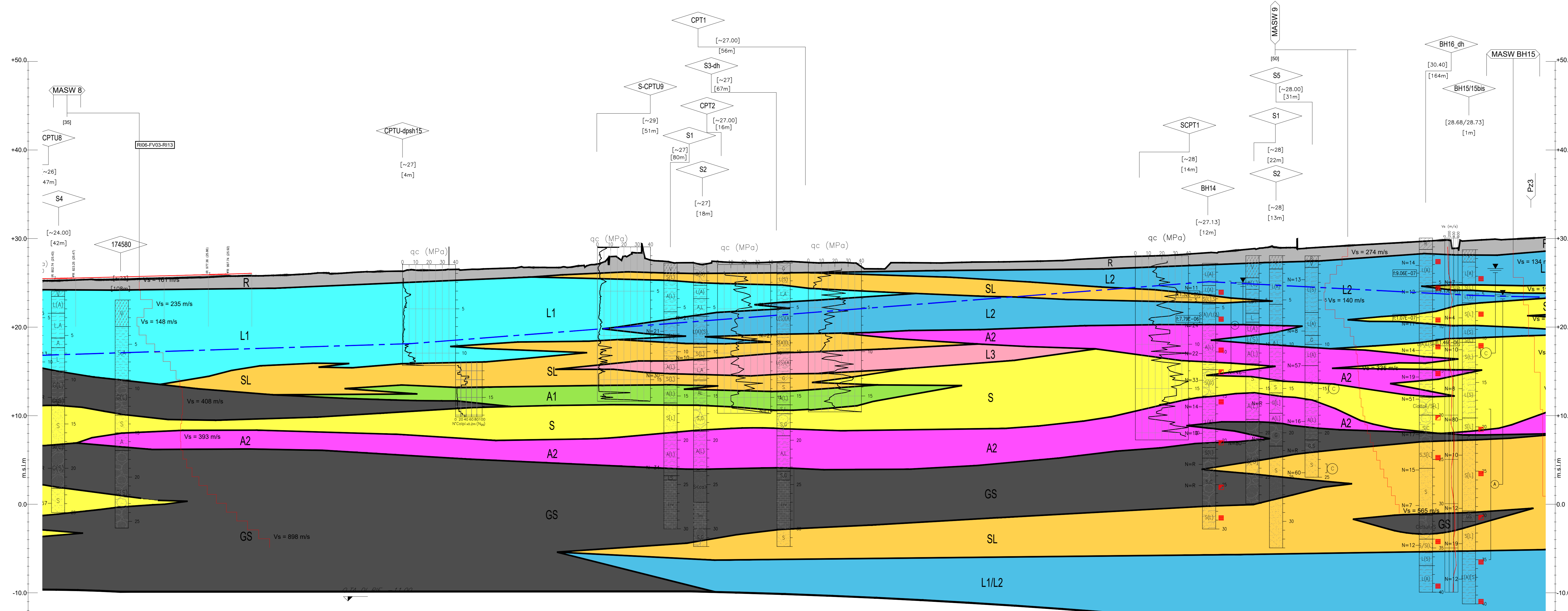
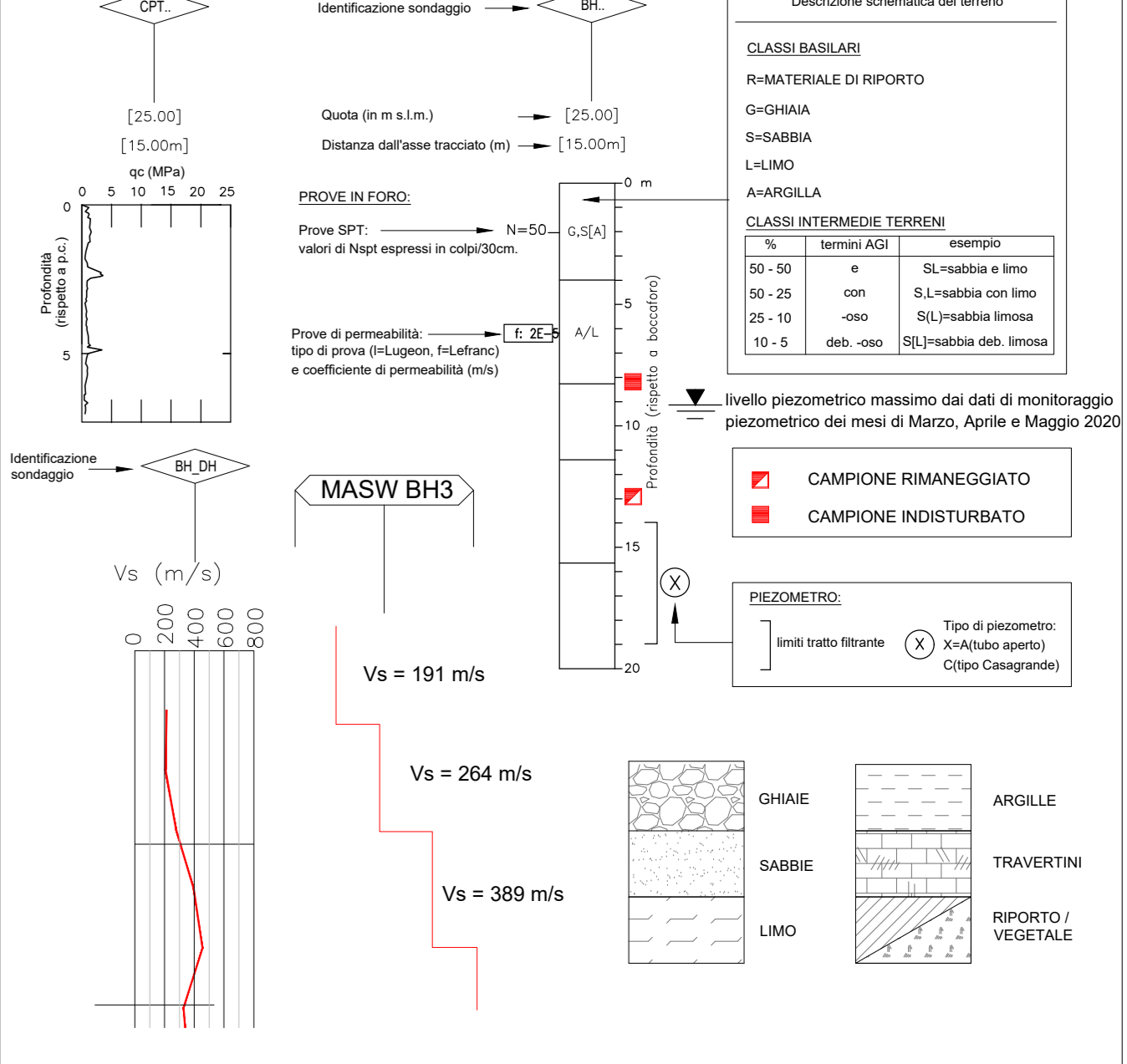
- Sondaggio geoprofilo a carotaggio continuo (S1-S3)
- Prova penetrometrica statica (CPT1-CPT2)

BANCA DATI NAZIONALE INDAGINI SOTTOSUOLO (ISPR)

- Stratigrafie di pozzi per acqua

Superficie piezometrica ricostruita attraverso il monitoraggio eseguito tra i mesi di Marzo, Aprile e Maggio 2020

**LEGENDA SIMBOLI ED ELEMENTI NEL PROFILO**



SCALA ORIZZ. 1:2000  
SCALA VERTICALE 1:200  
0.7A CV RIF. -32.00

No. SEZIONI	17	18	19	20	21	22
DISTANZE PROGRESSIVE	776.899	828.897	876.241	926.792	976.792	1028.899
DISTANZE PARZIALI	50.003	49.918	49.855	50.051	50.000	49.098
QUOTE TERRENO	25.204	25.215	25.307	25.417	25.500	25.638
QUOTE PROGETTO	25.394	25.477	25.603	25.730	25.857	26.011

COMMITTENTE: **RFI** RETE FERROVIARIA ITALIANA GRUPPO FERROVIE DELLO STATO ITALIANE

PROGETTAZIONE: **ITALFERR** GRUPPO FERROVIE DELLO STATO ITALIANE

**U.O. INFRASTRUTTURE SUD**  
**PROGETTO DEFINITIVO**  
**LINEA SALERNO - PONTECAGNANO AEROPORTO**  
**COMPLETAMENTO METROPOLITANA DI SALERNO**  
**TRATTA ARECHI - PONTECAGNANO AEROPORTO**

PROFILO GEOTECNICO  
Tavola 2 di 2

SCALA: 1:2000/200

Rev.	Descrizione	Redatto	Data	Verificato	Data	Approvato	Data	Autore
A	Emissione esecutiva	S. Babucci	02/08/2020	[Signature]	02/08/2020	[Signature]	02/08/2020	[Signature]

File: NN1X.10.D.78.L6.GE0600.002A.DWG n. Etab.: X