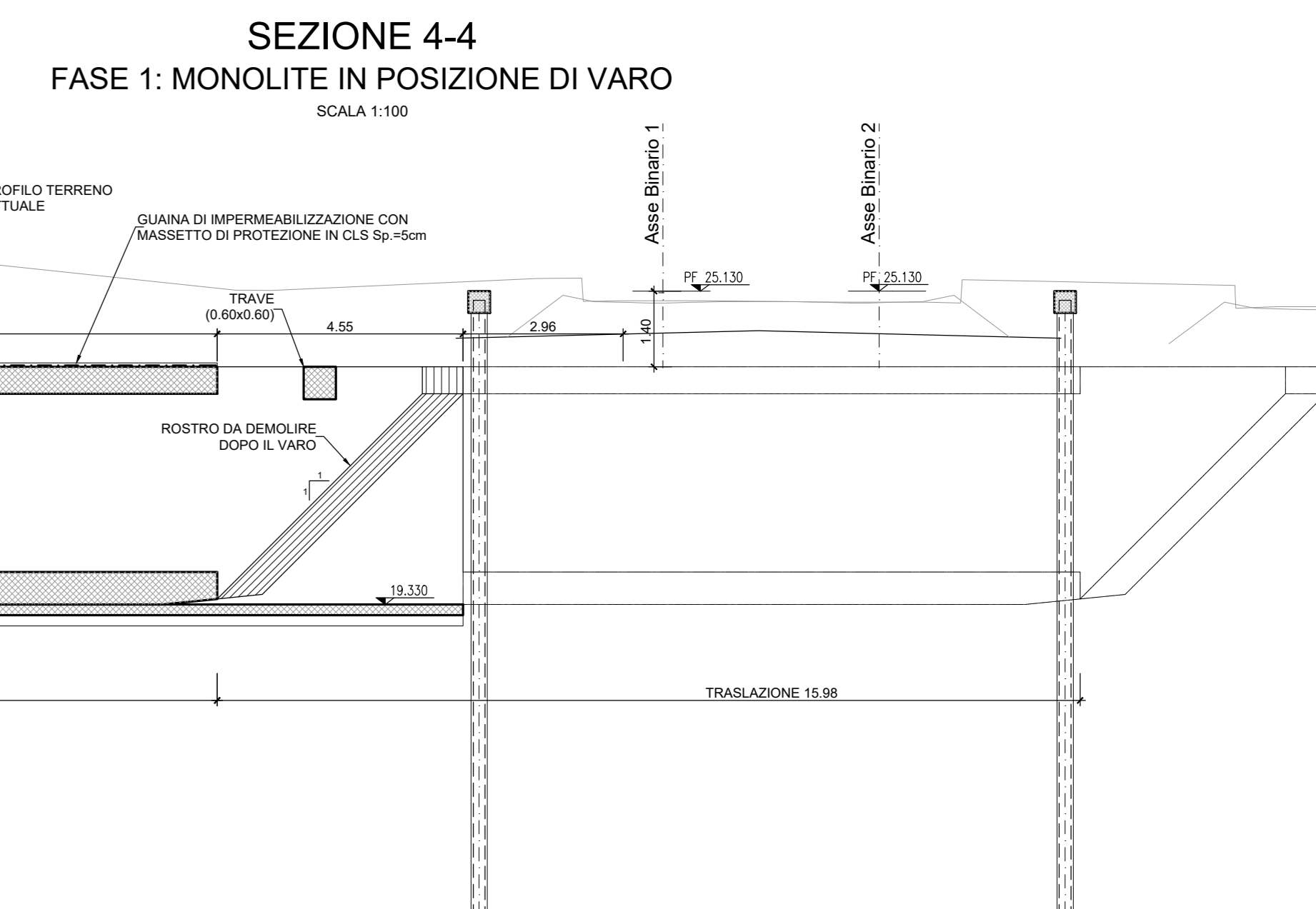
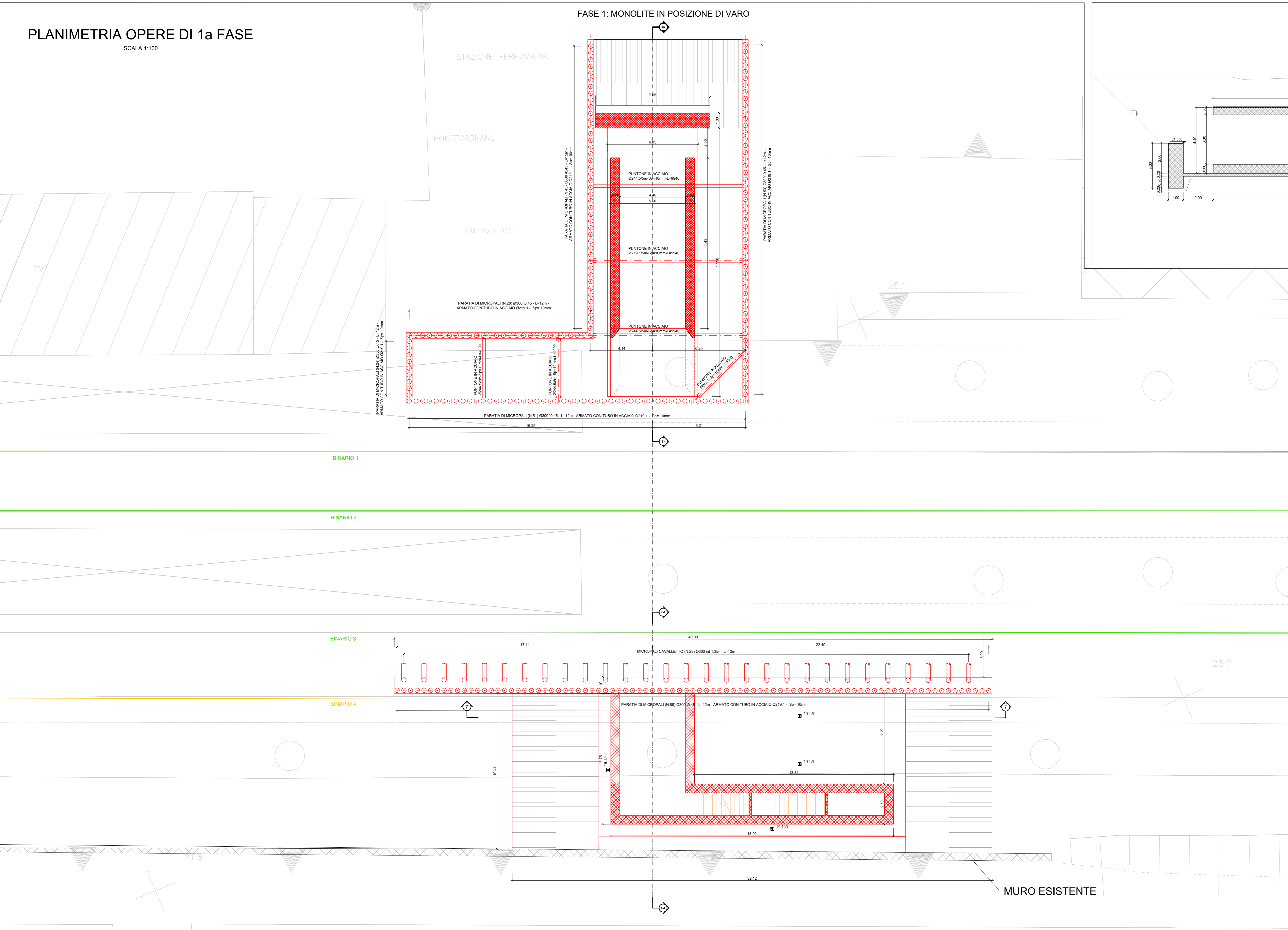
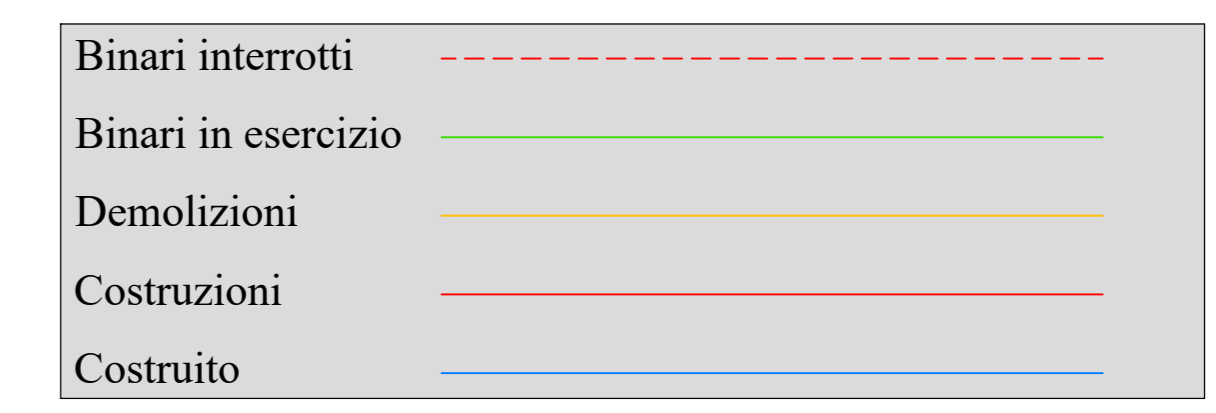


PLANIMETRIA OPERE DI 1a FASE
SCALA 1:100



- DESCRIZIONE DELLA FASE DI ESECUZIONE: FASE 1**
- Esercizio su binari 1, 2 e 3
- LATO MARE**
1. Demolizione binario n.4
 2. Realizzazione di paratia di micropali lato mare Ø300 a presidio dell'esercizio del binario n.3
 3. Realizzazione del corpo scala
 4. Realizzazione di un tratto di sottopasso e successivo rinterro
- LATO MONTE**
5. Realizzazione di paratia di micropali lato monte Ø300 puntinata a presidio dell'esercizio del binario n. 1
 6. Realizzazione del monolite in posizione di varo

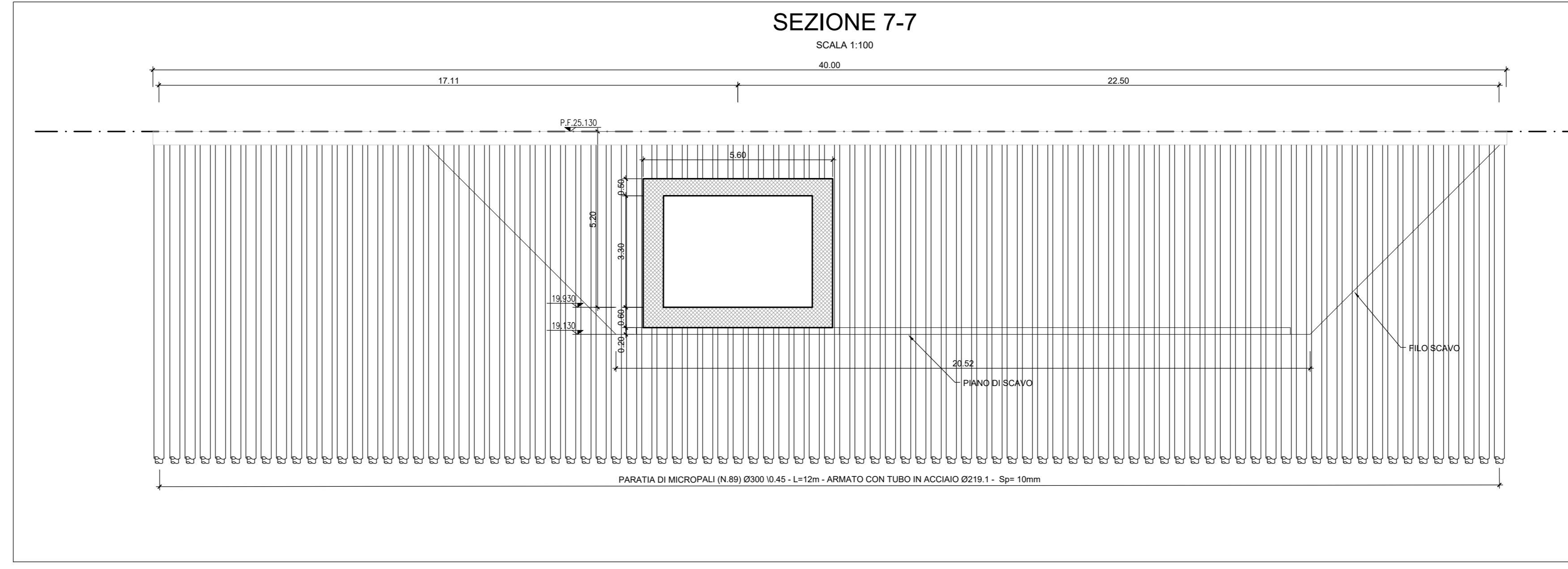
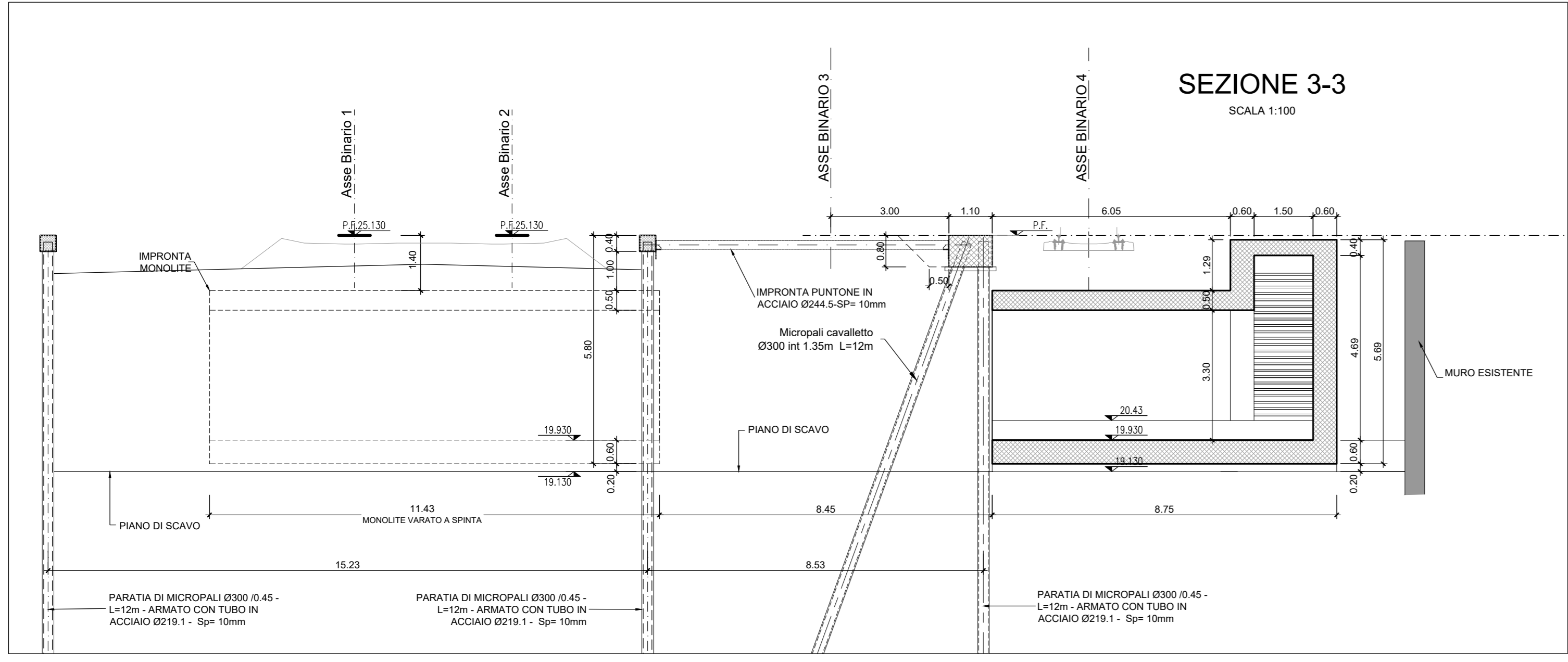


FASE 1 - VOLUME SCAVO LATO VALLE : 1700mc

FASE 1 - VOLUME SCAVO LATO MONTE : 1500mc

FASE 1 - VOLUME RINTERRO CON MATERIALE DA CAVA LATO VALLE : 1200mc

NOTA: Per tabella materiali e incidenza armature vedi elaborato: NN1X.1.0.D.78.TT.OC.00.0.0.001



U.O. INFRASTRUTTURE SUD
PROGETTO DEFINITIVO
LINEA SALERNO - PONTECAGNANO AEROPORTO
COMPLETAMENTO METROPOLITANA DI SALERNO
TRATTA ARECHI - PONTECAGNANO AEROPORTO
FABBRICATI VIAGGIATORI
Fermata di Pontecagnano
Planimetria e sezioni delle fasi tav 1 di 3

SCALA: 1:100

Rev.	Descrizione	Redatto	Data	Verificato	Data	Approvato	Data	Autore
A	Emissione Esecutiva	F. Duranti	08/2020	G. Romano	08/2020	M. Di Stefano	08/2020	D. 15494
B	Emissione Esecutiva	F. Duranti	08/2020	G. Romano	08/2020	M. Di Stefano	08/2020	D. 15494

COMMESSA LOTTO FASE ENTE TIPO DOC. OPERA/DISCIPLINA PROGR. REV.

NN1X 10 D 78 PA FV0300 001 B

nn. Elab.: _____