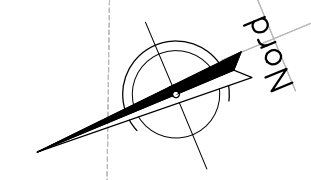
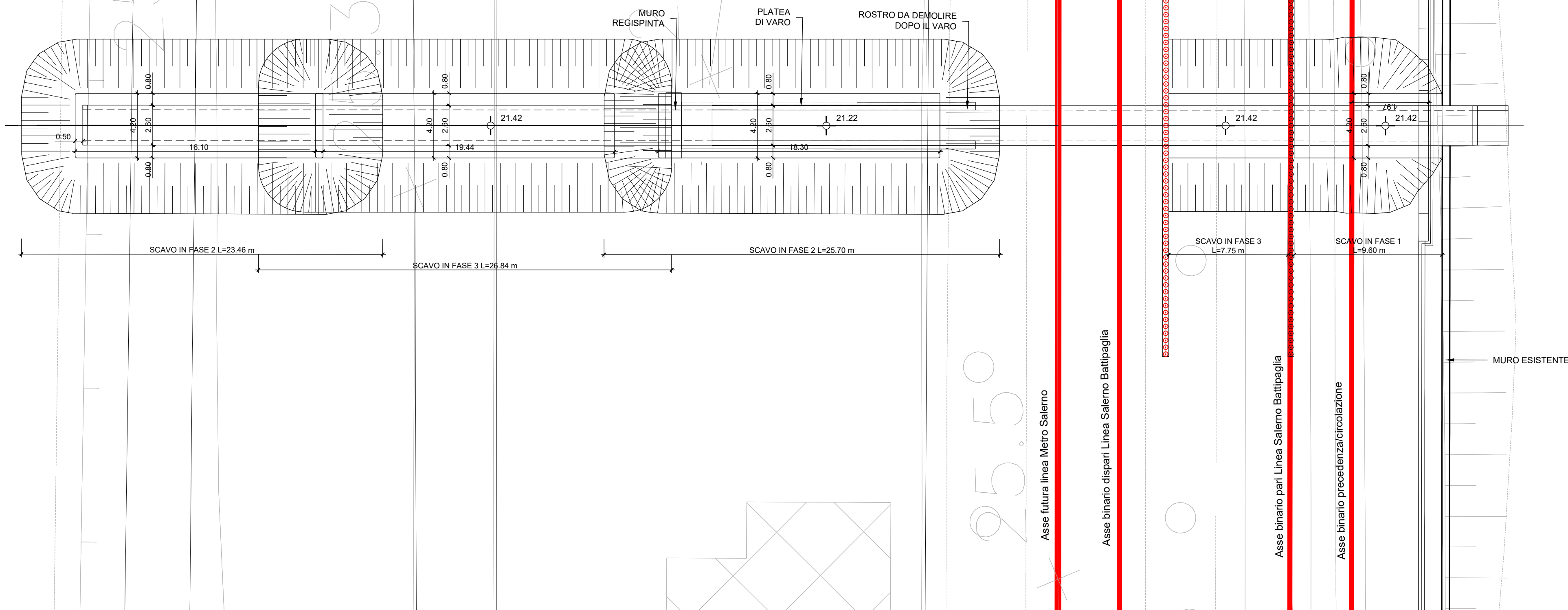


PIANTA
Scala 1:200

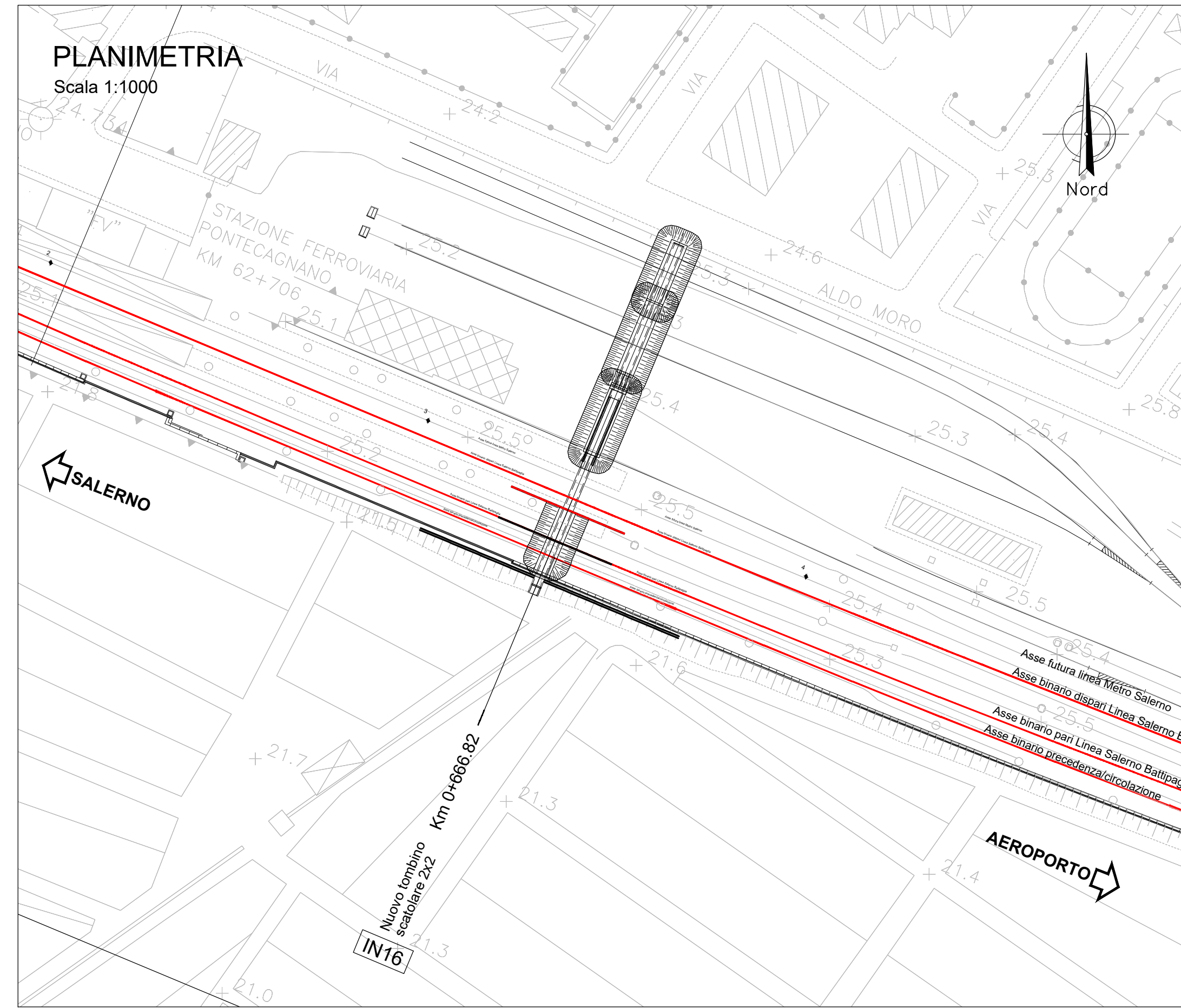


IN1

Nuovo tombino
scatolare 2x2
Km 0+666.82



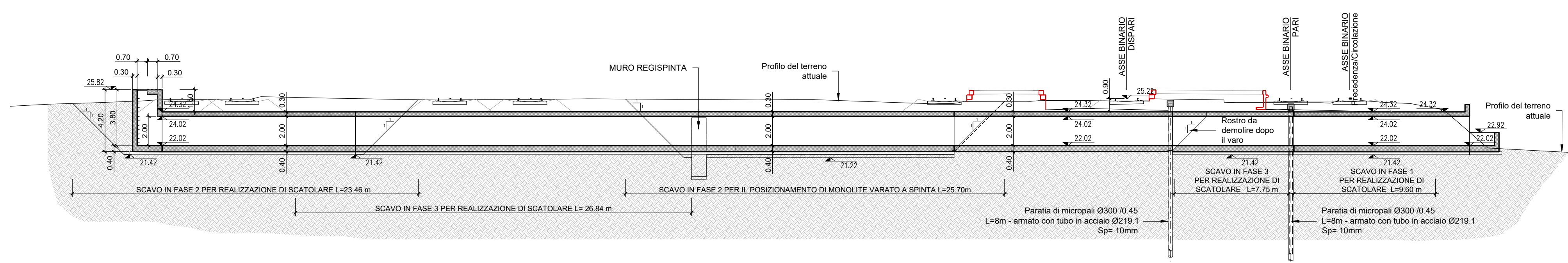
PLANIMETRIA
Scala 1:1000



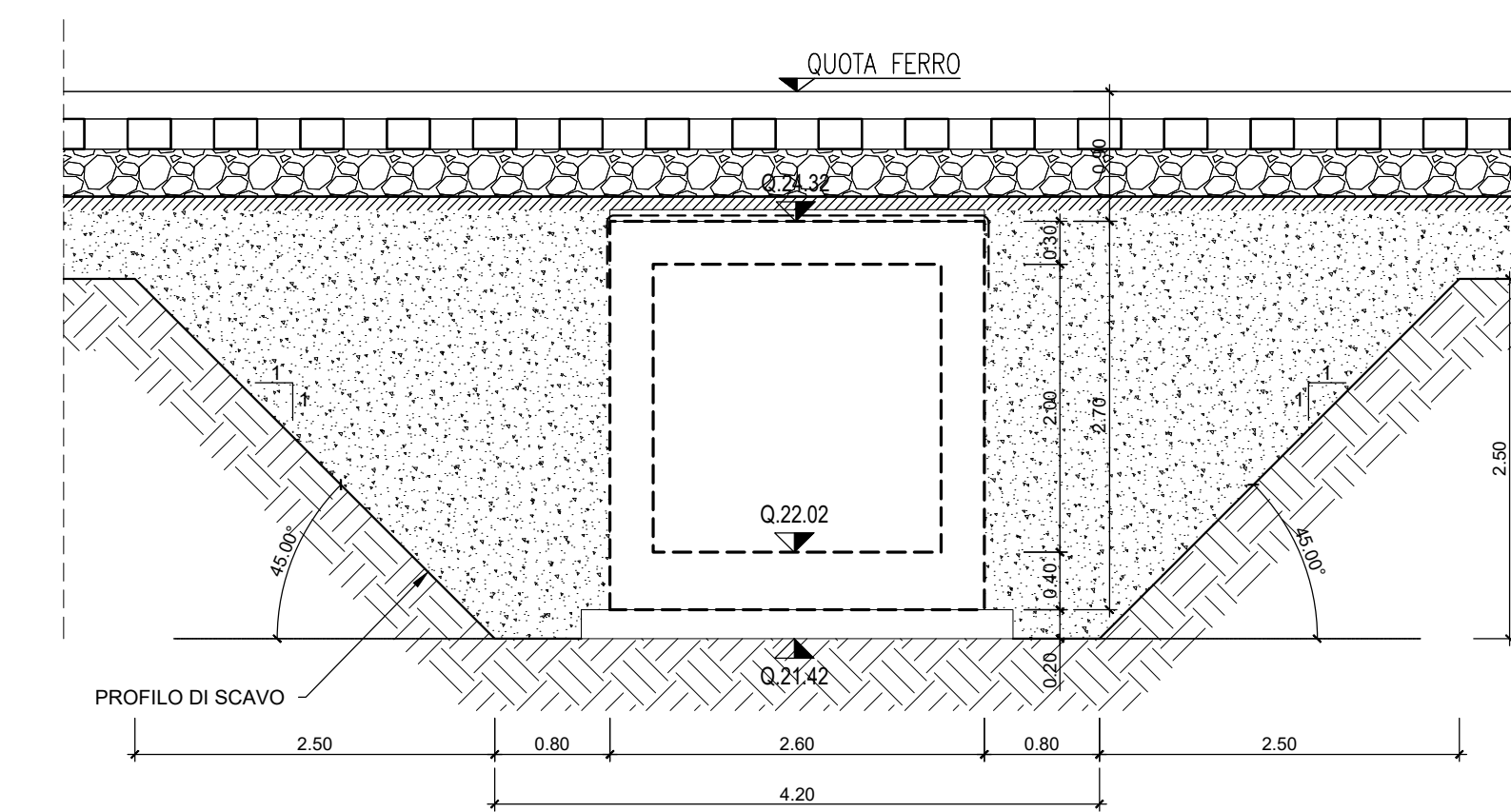
NOTA: Per tabella materiali e incidenza armature vedi elaborato:
NN1X.1.0.D.78.TT.OC.00.0.0.001

- FASE 1 - VOLUME SCAVO: 100mc
- FASE 2 - VOLUME SCAVO: 1000mc
- FASE 3 - VOLUME SCAVO: 700mc
- FASE 4 - VOLUME RINTERRO CON
MATERIALE DA CAVA: 1000mc

SEZIONE LONGITUDINALE
Scala 1:200



SEZIONE TRASVERSALE
Scala 1:50



COMMITTENTE:
RFI
RETE FERROVIARIA ITALIANA
GRUPPO FERROVIE DELLO STATO ITALIANE

PROGETTAZIONE:
ITALFER
GRUPPO FERROVIE DELLO STATO ITALIANE

U.O. INFRASTRUTTURE SUD
PROGETTO DEFINITIVO
LINEA SALERNO - PONTECAGNANO AEROPORTO
COMPLETAMENTO METROPOLITANA DI SALERNO
TRATTA ARECHI - PONTECAGNANO AEROPORTO
INTERFERENZE VIARIE ED IDRAULICHE
IN16 Km 0+667: Nuovo Tombino 2,00x2,00m
Pianta scavi e sezioni

SCALA: varie

Rev.	Descrizione	Redatto	Data	Verificato	Data	Approvato	Data	Autorizzato Data
A	Emissione Esecutiva	F. Duranti	05-2020	G. Romano	05-2020	M.D'Avino	05-2020	05-2020
B	Emissione Esecutiva	F. Duranti	05-2020	G. Romano	05-2020	M.D'Avino	05-2020	05-2020

COMMESSA: **NN1X 10 D 78 PZ IN1600 002 B**

nn. Elab.: NN1X.1.0.D.78.PZ.IN.16.0.0.002.B