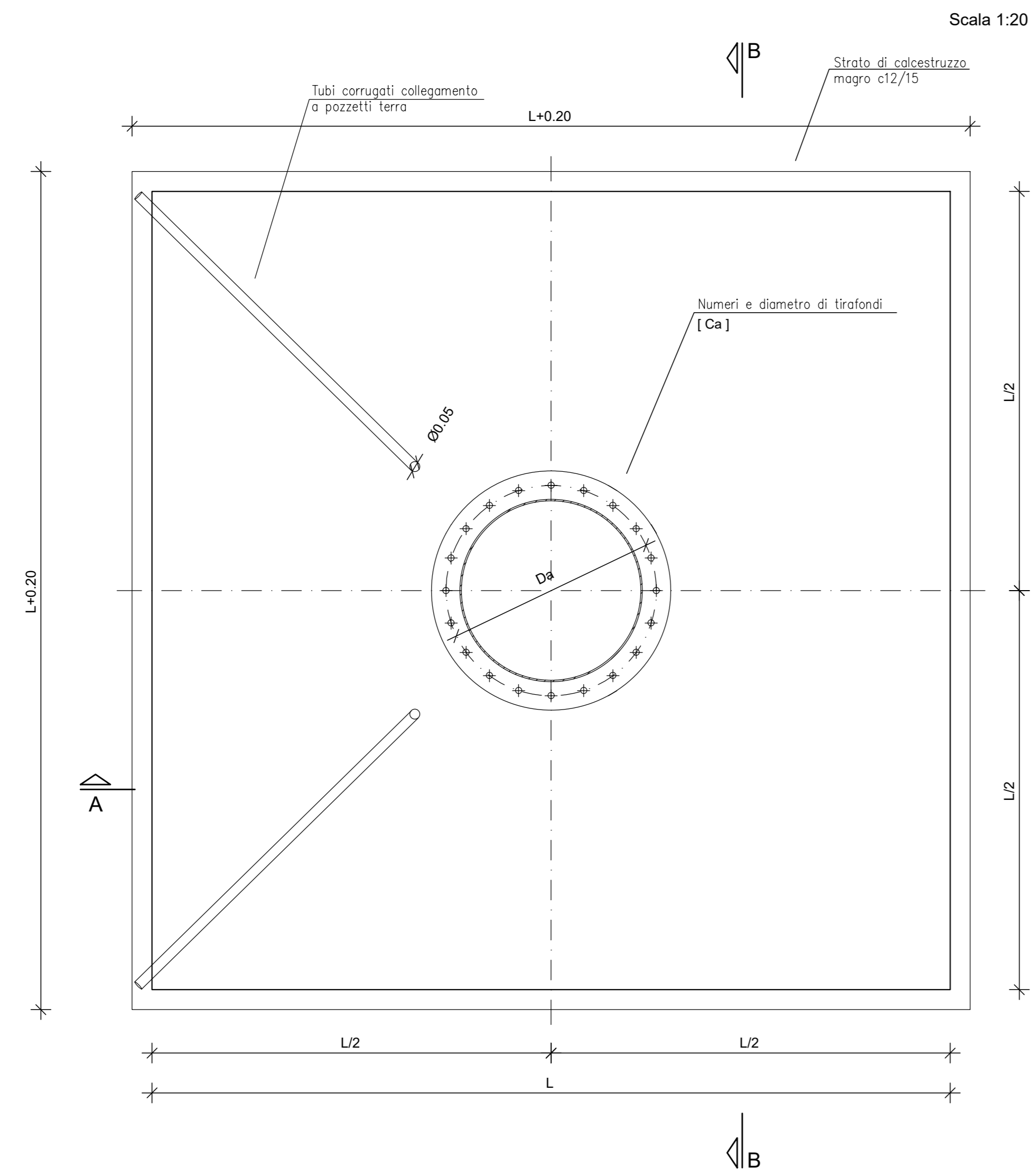
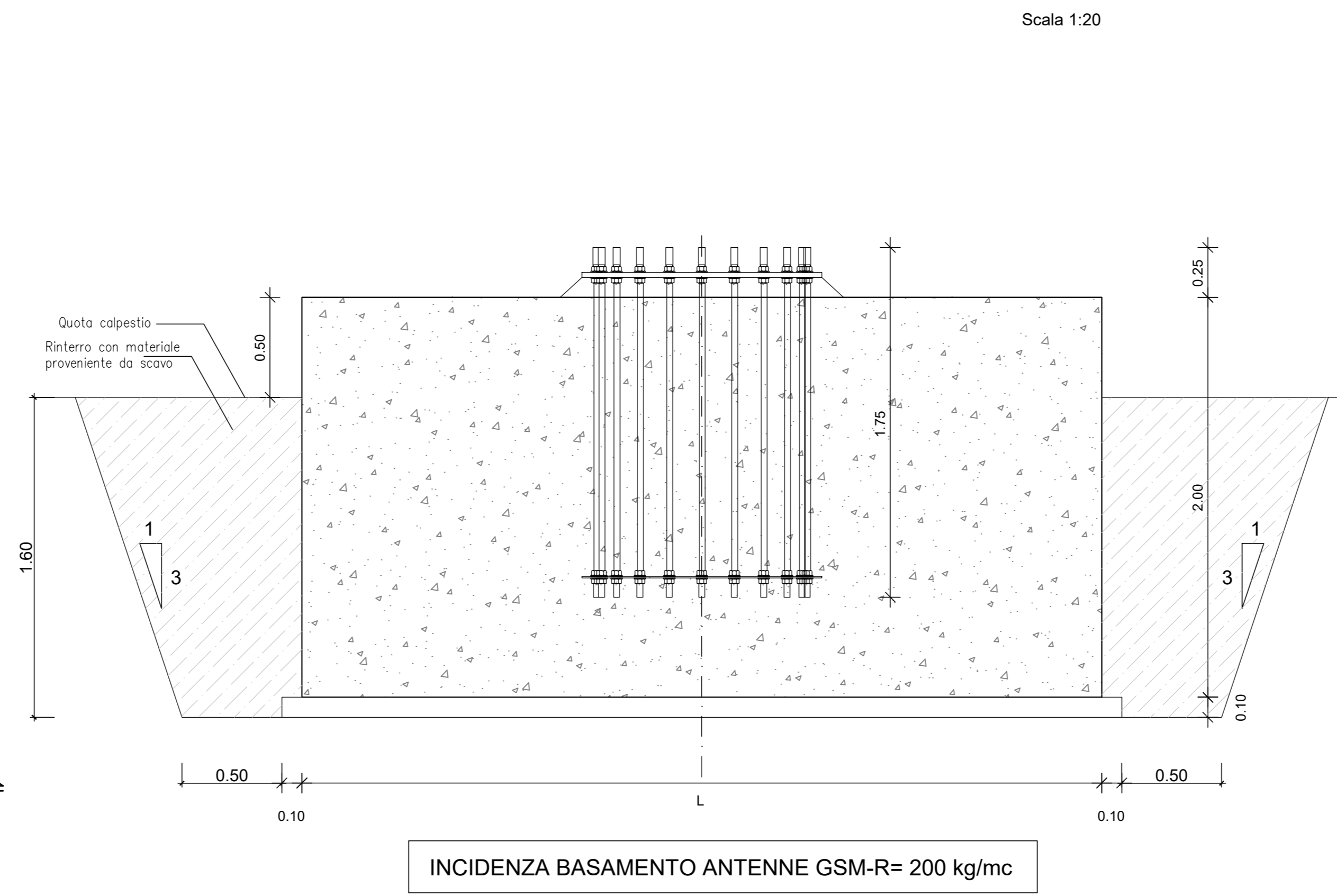


BASAMENTO BLOCCO PALO IN TRINCEA E PIANO (SENZA MICROPALI)

Pianta plinto

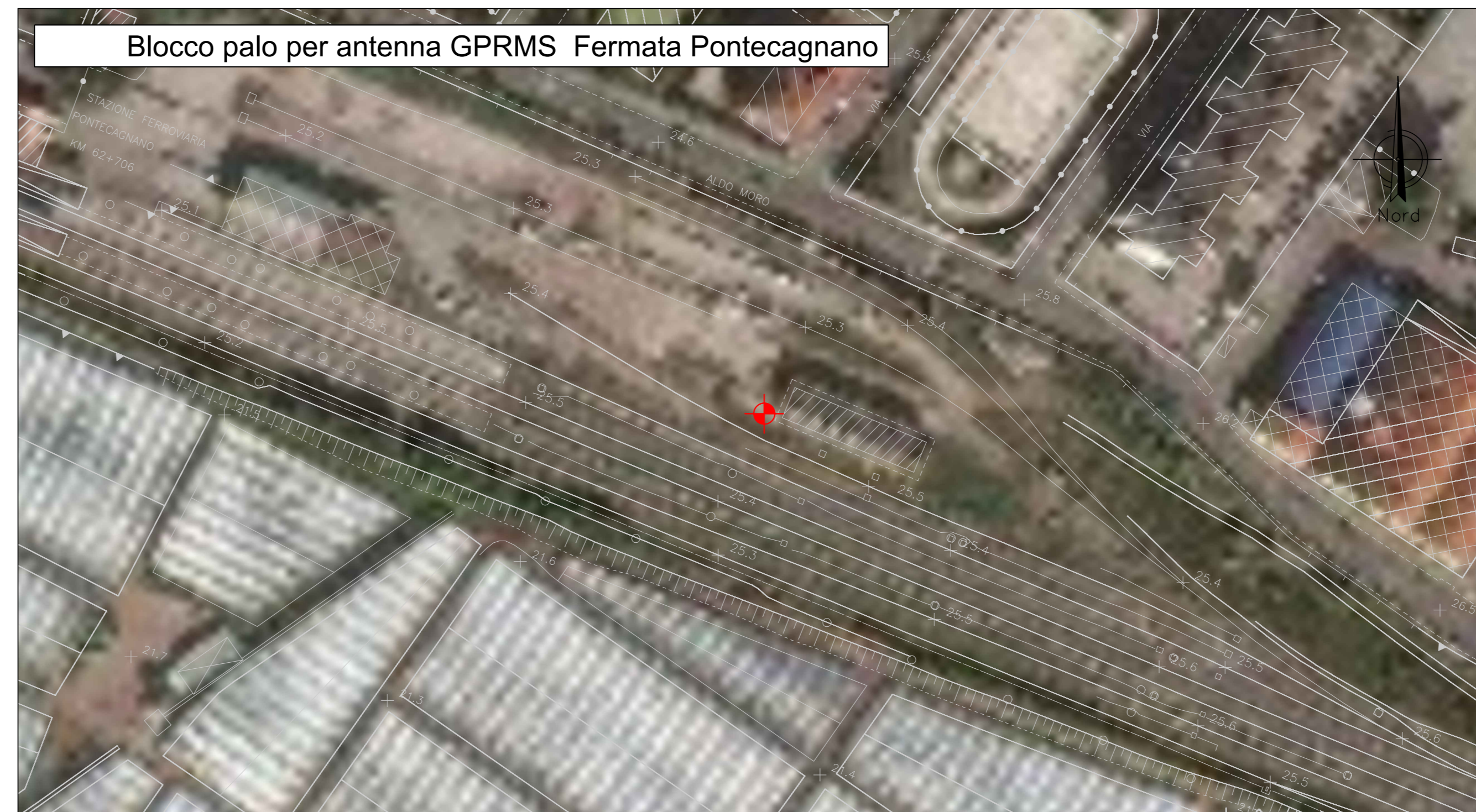
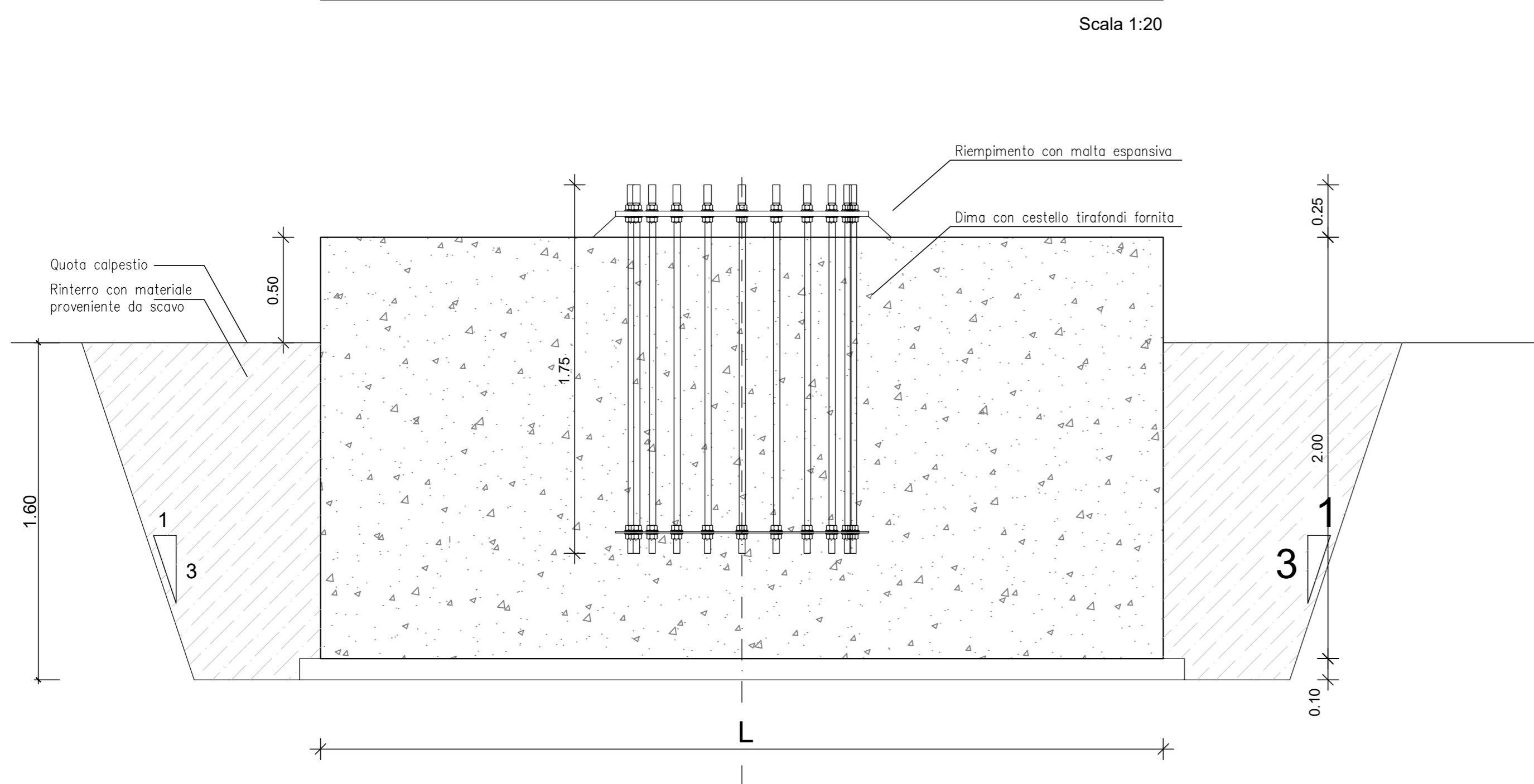


Sezione B-B



Palo	18 m	24 m	30 m
Parametro			
Ca	12xM27:5.6	16xM27:5.6	20xM27:5.6
Da	750mm	902mm	1054mm
L	3.0 m	3.5 m	4.0 m

Sezione A-A

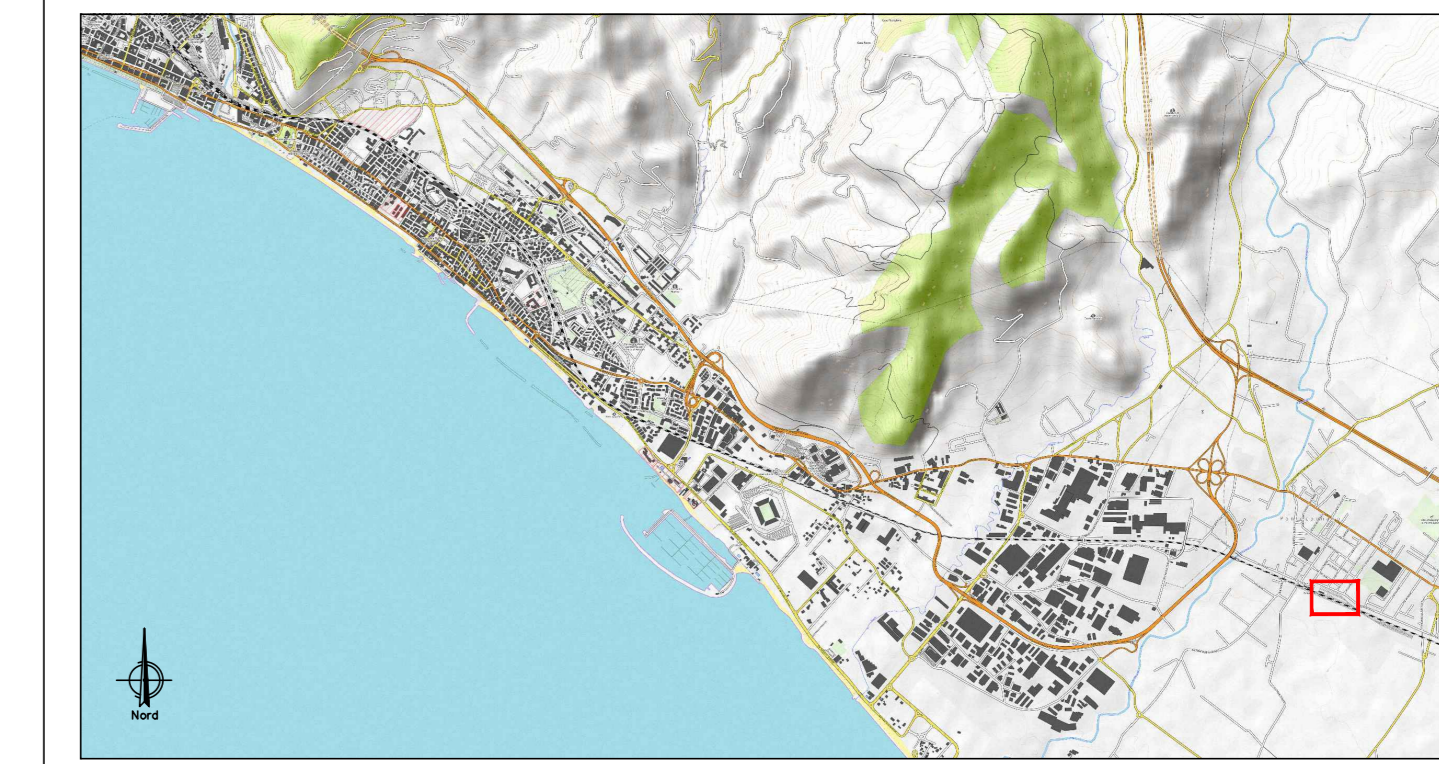


La posa e la fornitura del palo saranno oggetto di un altro appalto.

Per la posizione precisa dell'antenna GPRMS vedi elab. NN1X.1.0.D.78.P9.FV.03.0.8.004.B

NOTA: Per tabella materiali e incidenza armature vedi elaborato: NN1X.1.0.D.78.TT.OC.00.0.0.001

KPLAN



COMMITTENTE:



PROGETTAZIONE:



U.O. INFRASTRUTTURE SUD

PROGETTO DEFINITIVO

LINEA SALERNO - PONTECAGNANO AEROPORTO

COMPLETAMENTO METROPOLITANA DI SALERNO

TRATTA ARECHI - PONTECAGNANO AEROPORTO

ELABORATI GENERALI OPERE CIVILI

Shelter

Planimetria di inquadramento e carpenteria basamento palo antenne GSMR

SCALA:

varie

COMMESSA LOTTO FASE ENTE TIPO DOC. OPERA/DISCIPLINA PROGR. REV.

NN1X 10 D 78 PZ OC0000 001 B

Rev.	Descrizione	Redatto	Data	Verificato	Data	Approvato	Data	Autorizzato Data
A	Emissione Esecutivo	F. Duranti	08-2009	G. Fenucci	08-2009	M. Di Biase	08-2009	07/09
B	Emissione Esecutivo	F. Duranti	08-2009	G. Fenucci	08-2009	M. Di Biase	08-2009	07/09

nn1x.1.0.d.78.pz.oc.00.0.0.001.b n. Elab.: