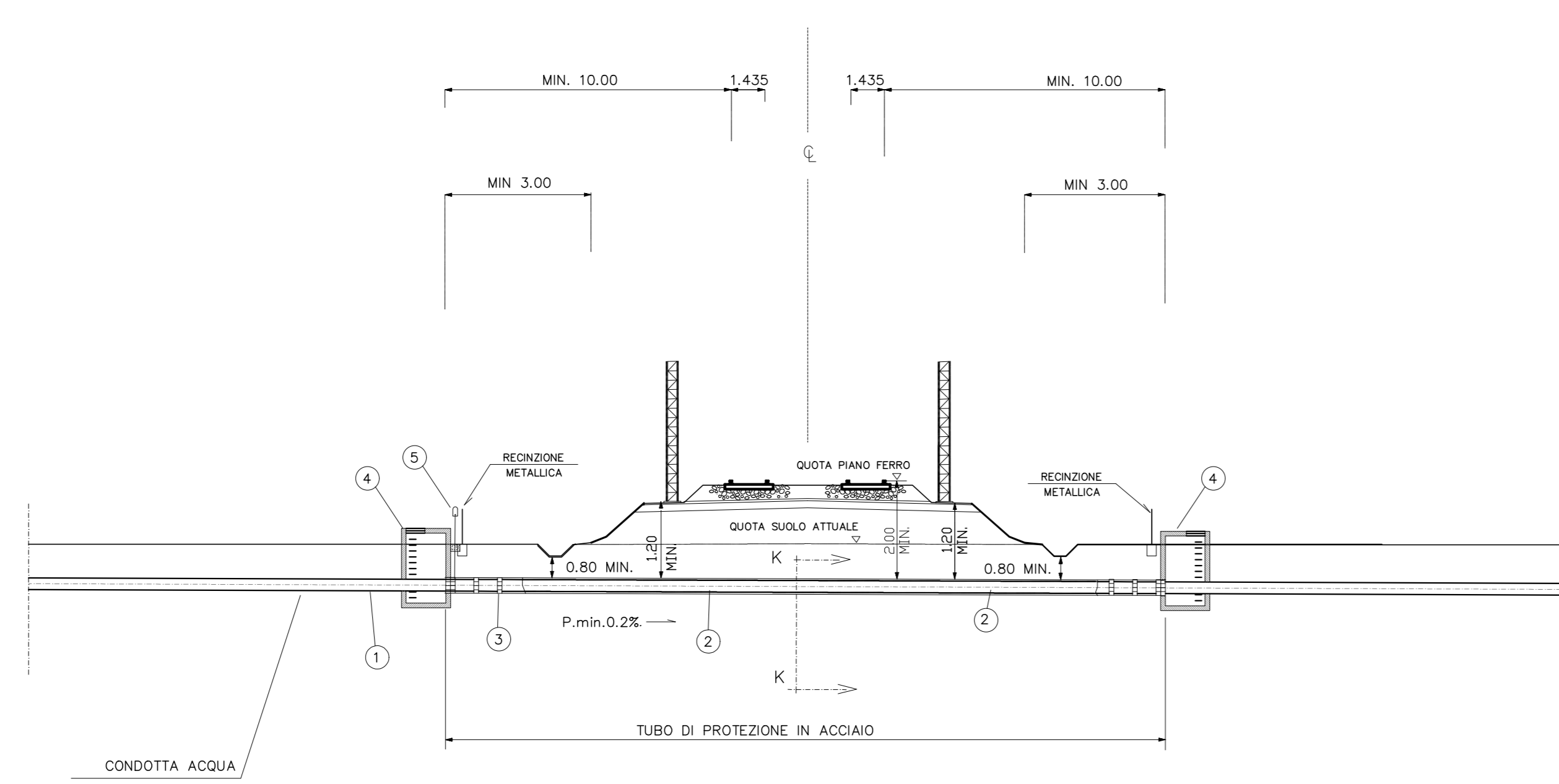
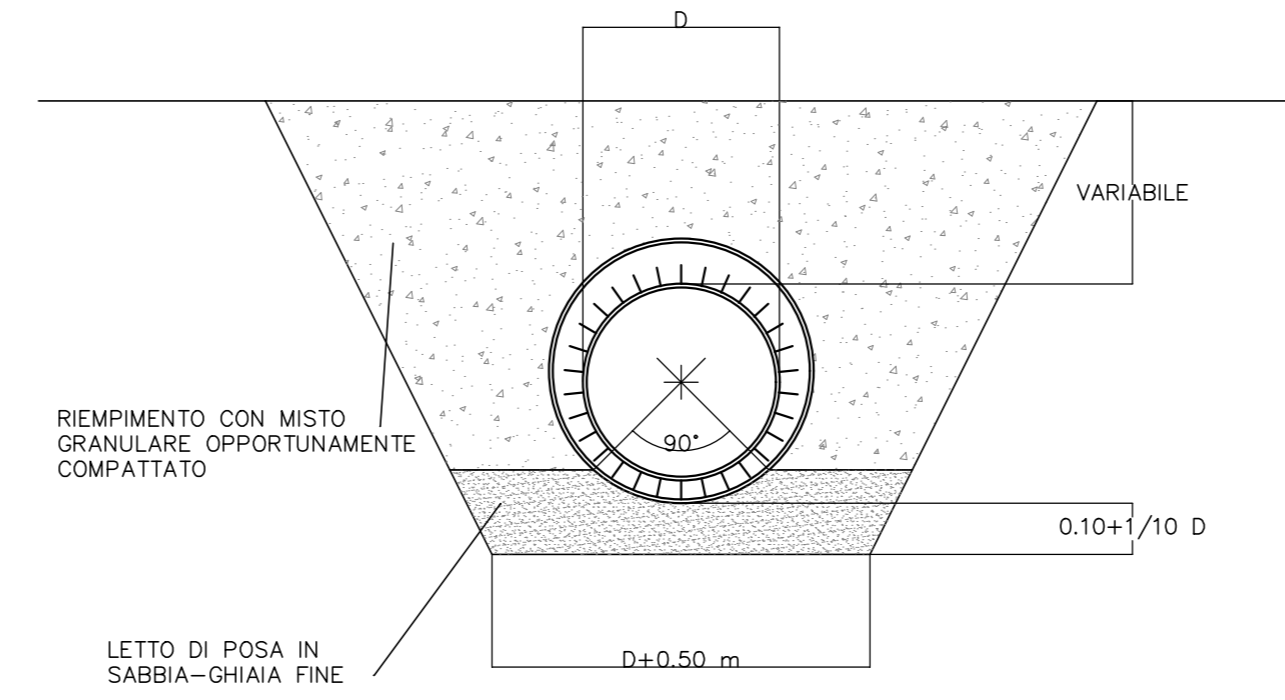


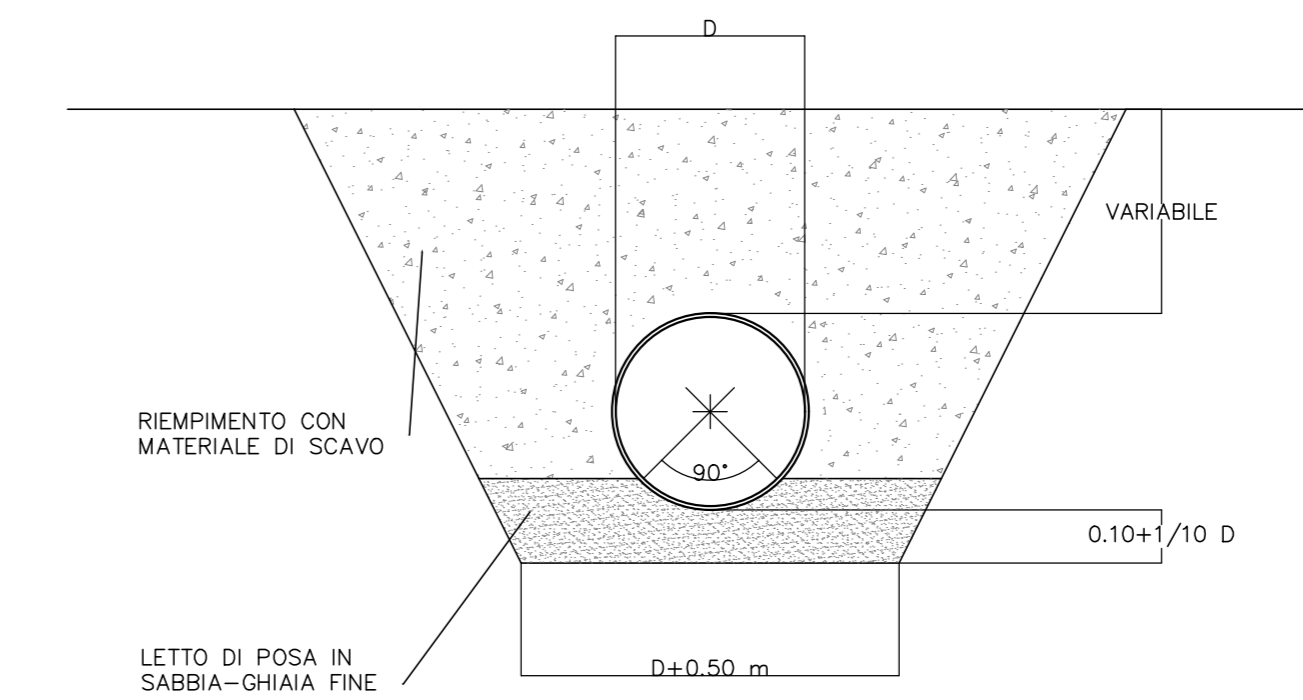
ATTRAVERSAMENTO IN RILEVATO



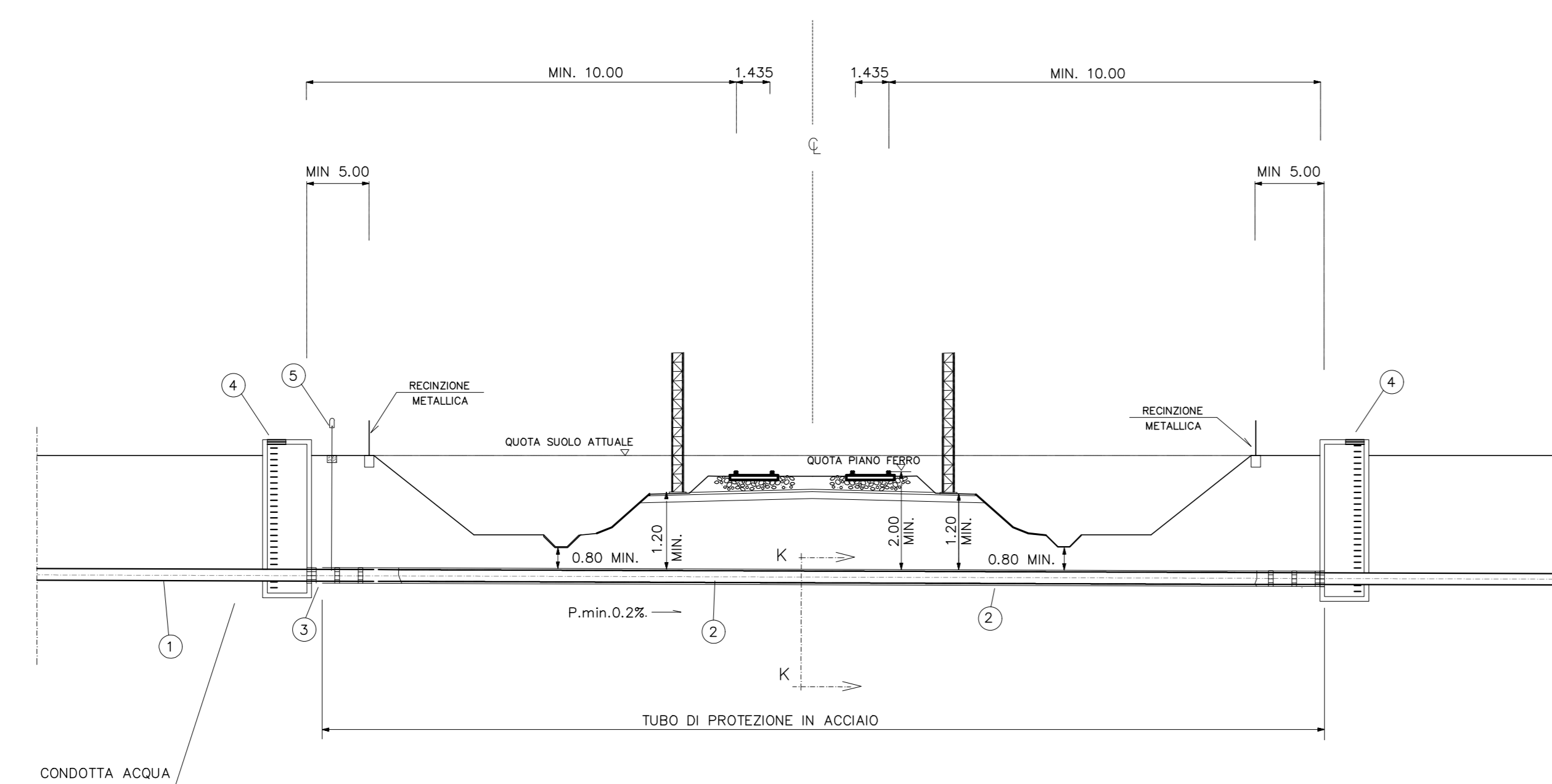
SEZIONE TIPO TUBO DI PROTEZIONE POSATO CON SCAVO A CIELO APERTO



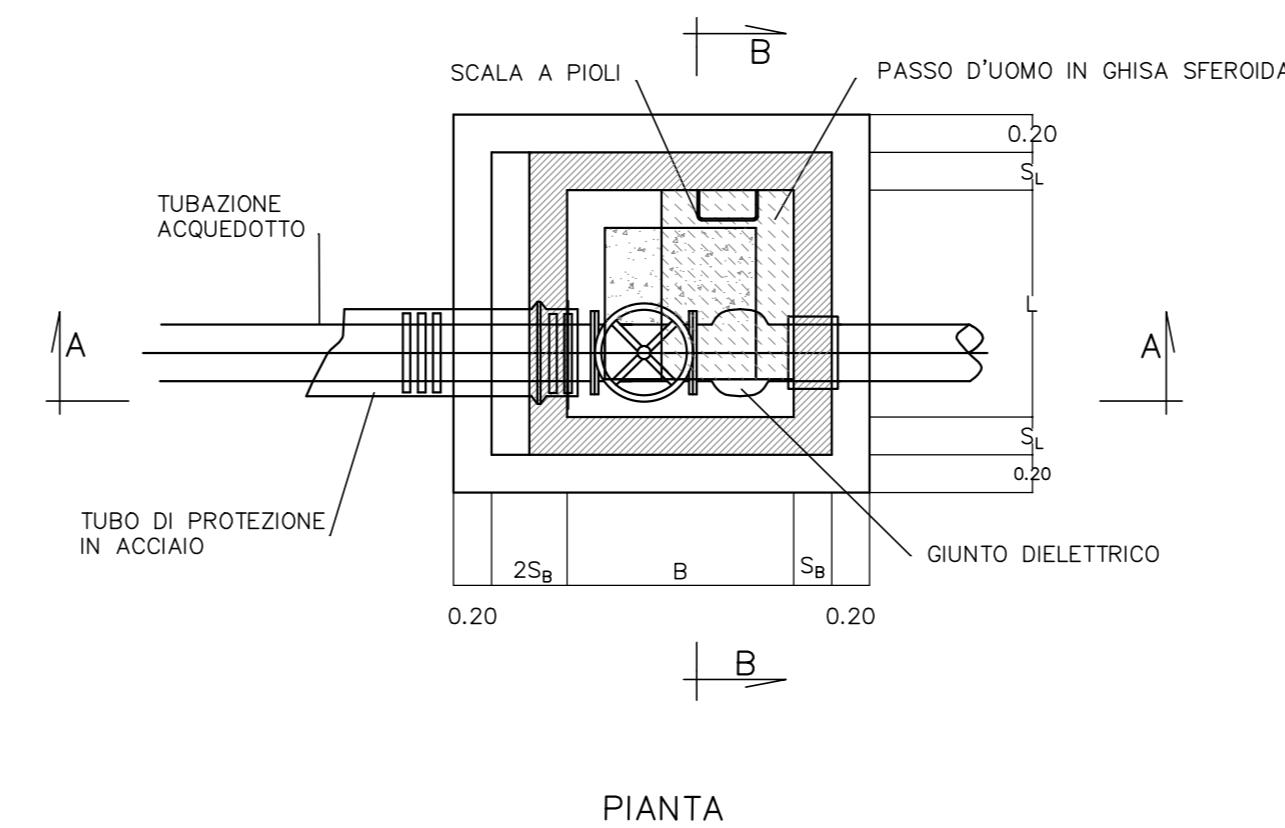
SEZIONE TIPO DI POSA IN CAMPAGNA



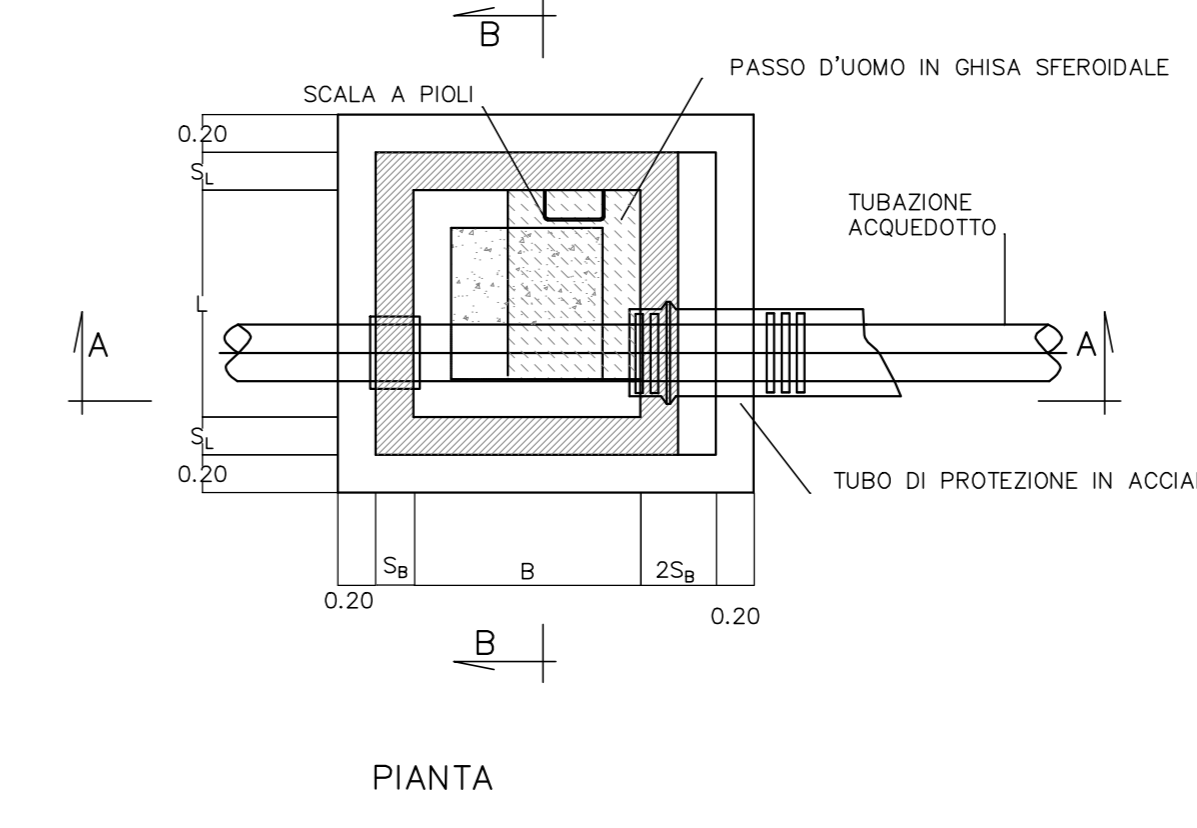
ATTRAVERSAMENTO IN TRINCEA



PARTICOLARE 1
CAMERETTA DI ISPEZIONE IN C.A. CON VALVOLA DI intercETTAZIONE

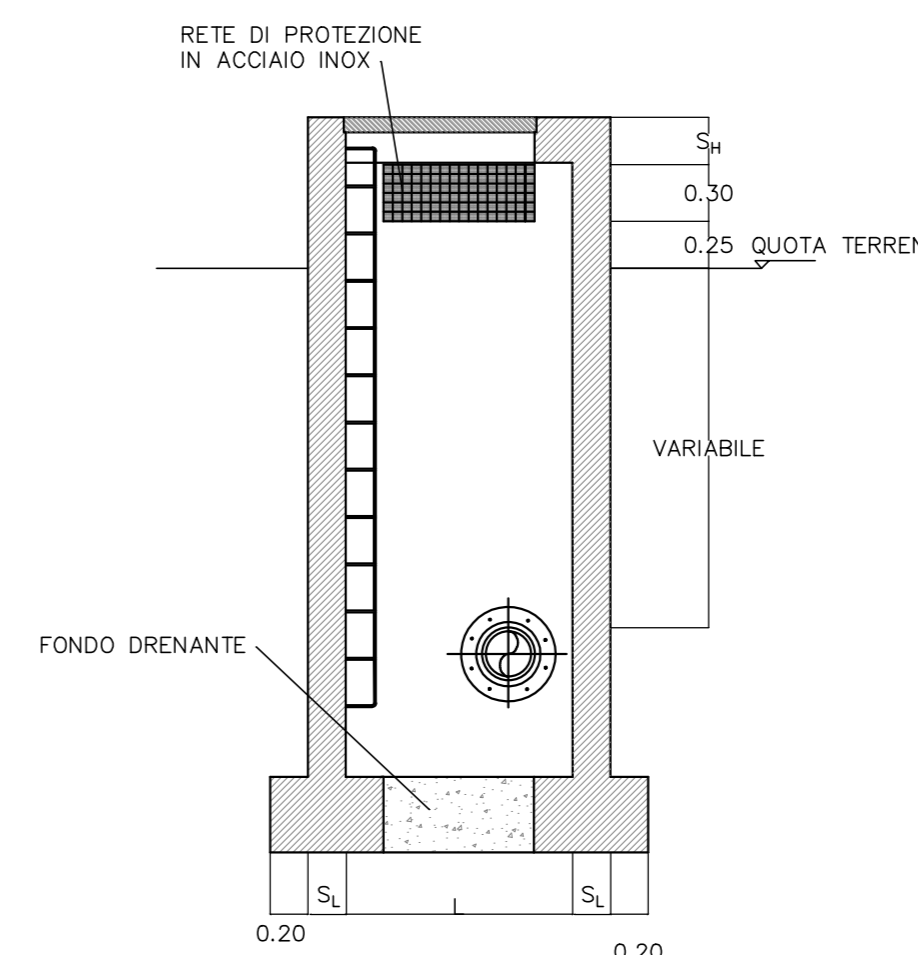
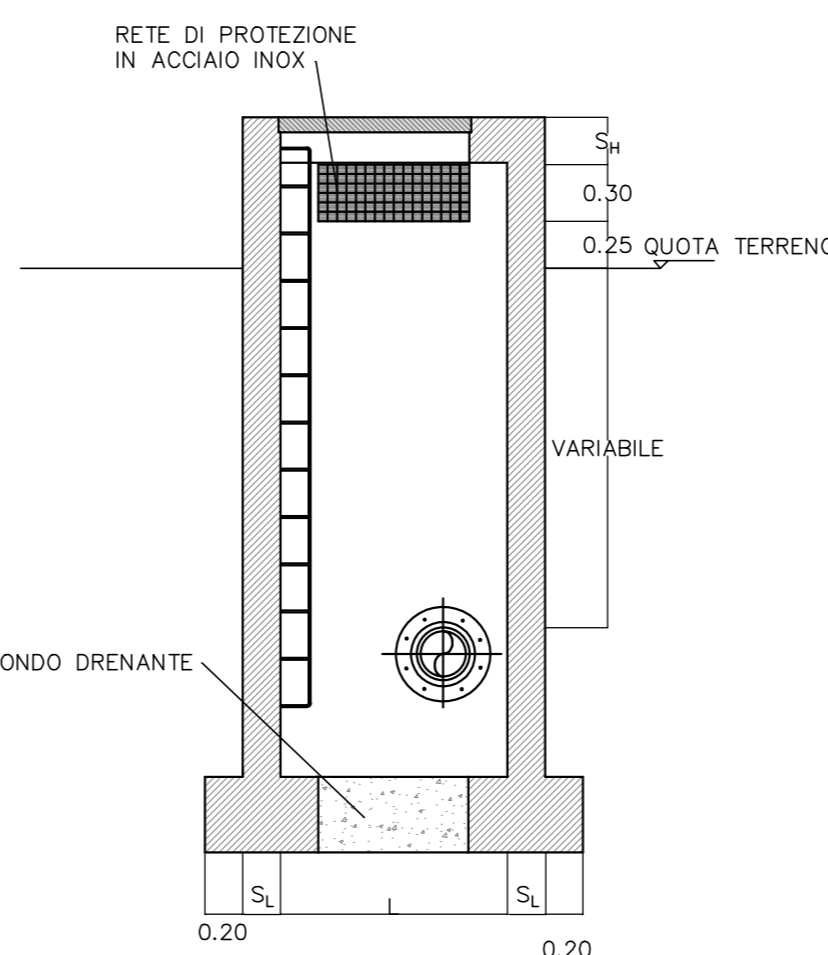
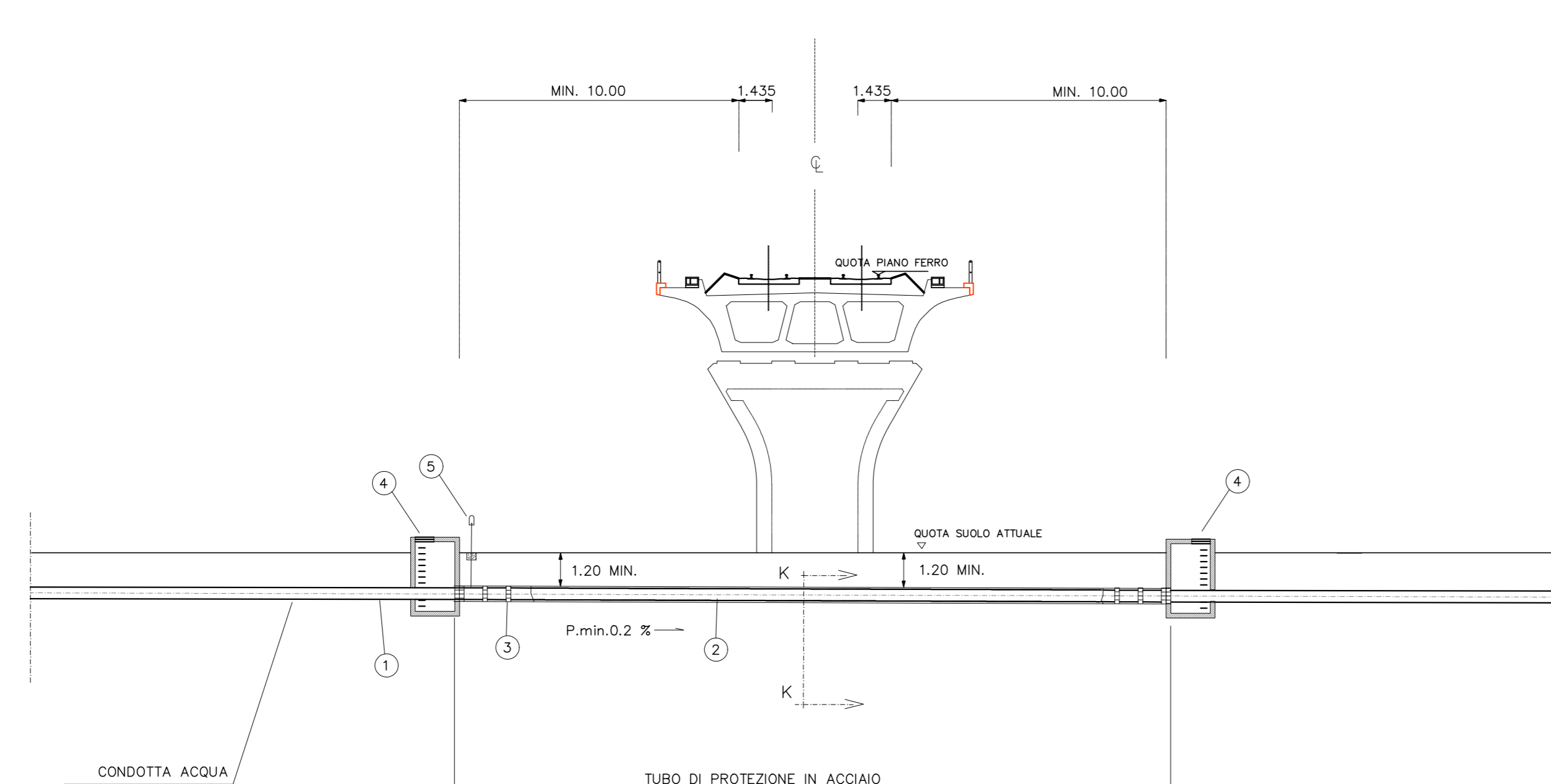


PARTICOLARE 2
CAMERETTA DI ISPEZIONE IN C.A.



- LEGENDA**
- ① TUBO DI LINEA
 - ② TUBO DI PROTEZIONE
 - ③ COLLARI DISTANZIATORI ISOLANTI
 - ④ CAMERETTA DI ISPEZIONE PRATICABILE
 - ⑤ PRESA CONTROLLO ELETTRICO

ATTRAVERSAMENTO SOTTO VIADOTTO



NOTE GENERALI

L'INTERVENTO SARÀ ESEGUITO IN ACCORDO AL D.M. DEL 04.04.2014.

LE DISTANZE INDICATE NELLE SEZIONI, RELATIVE AL POSIZIONAMENTO DEGLI SFILI E DELLE TESTATE DEI TUBI DI PROTEZIONE, DEVONO INTENDERSI MISURATE SULL'ORTOGONALE DELL'ASSE DEI BINARI.

IL TRACCIATO DELLA CONDOTTA IN ATTRAVERSAMENTO DEVE ESSERE, PER QUANTO POSSIBILE, RETTILINEO E NORMALE ALL'ASSE DEI BINARI. QUANDO CIÒ NON È POSSIBILE È CONSENTITO CHE FORMI UN ANGOLO NON MINORE DI 45°.

QUANDO LA CONDOTTA È POSTA LUNGO UNA STRADA È CONSENTITO CHE IL TRACCIATO DELLA CONDOTTA FORMI, CON L'ASSE DEI BINARI, LO STESSO ANGOLO DELL'ASSE DELLA STRADA.

LA POSA IN OPERA DEL TUBO DI PROTEZIONE SOTTOSTANTE LA LINEA FERROVIARIA IN PROGETTO, È PREVISTA A CIELO APERTO. LE TUBAZIONI DEI TUBI DI PROTEZIONE DEVONO ESSERE UNITE DI TESTA MEDIANTE SALDATURE DA ESEGUIRE IN ACCORDO AL DM del 14.01.2008.

IL TUBO DI PROTEZIONE IN ACCIAIO DEVE ESSERE PROTETTO ESTERNAMENTE CON VERNICI, BENDAGGI, O ALTRI RIVESTIMENTI PROTETTIVI.

IL TUBO DI PROTEZIONE IN ACCIAIO DEVE AVERE UNO SPESORE MINIMO, INDIPENDENTEMENTE DAI RISULTATI DEI CALCOLI, NON INFERIORE A 4mm.

LE CAMERETTE SARANNO, DI NORMA, PREFABBRICATE, A TENUTA IDRAULICA, IN CALCESTRUZZO ARMATO. IL PREFABBRICATORE DOVRÀ FORNIRE I CALCOLI DI VERIFICA DELLA STABILITÀ.

QUANDO LO SPESORE DEL TERRENO TRA LA GENERATRICE INFERIORE DELL'ACQUEDOTTO E L'ESTRADOSSO DELLA GALERIA È SUPERIORE A 5.0 m NON SONO PREVISTE PRESCRIZIONI PARTICOLARI (IL TUBO DI PROTEZIONE, POZZETTI, ECC. NON NECESSITANO).

PER QUANTO NON ESPRESSAMENTE INDICATO SI RIMANDA AL D.M. DEL 04.04.2014.

TABELLE DI CORRISPONDENZA TIPOLOGICI

TUBO	TUBO DI PROTEZIONE	NUOVI POZZETTI DI ISPEZIONE E SEZIONAMENTO		
WBS	Materiale D (mm) Materiale D (mm) Sp (mm) B (mm) L (mm) Se (mm) Si (mm) Si (mm)	Se (mm) Si (mm) Si (mm)		
SI11	PVC 500	Scatolare IN16	2000 2000 250 250 250	

COMMITTENTE:

PROGETTAZIONE:

U.O. INFRASTRUTTURE SUD

PROGETTO DEFINITIVO

LINEA SALERNO - PONTECAGNANO AEROPORTO
COMPLETAMENTO METROPOLITANA DI SALERNO
TRATTA ARECHI - PONTECAGNANO AEROPORTO
SERVIZI INTERFERENTI

Generale
 Sezioni tipologiche di risoluzione interferenze ferroviarie - Adeguamento nuovo PRG Pontecagnano

SCALA: **varie**

COMMESSA	LOTTO	FASE	ENTE	TIPO DOC.	OPERA/DISCIPLINA	PROGR.	REV.
NN1X	10	D	78	WZ	SI0000	001	A

Rev.	Descrizione	Redatto	Data	Verificato	Data	Approvato	Data	Autore	Data
A	Emissione Esecutiva	F. Duranti	08/2020	F. Duranti	08/2020	F. Duranti	08/2020	F. Duranti	08/2020

Elab.: