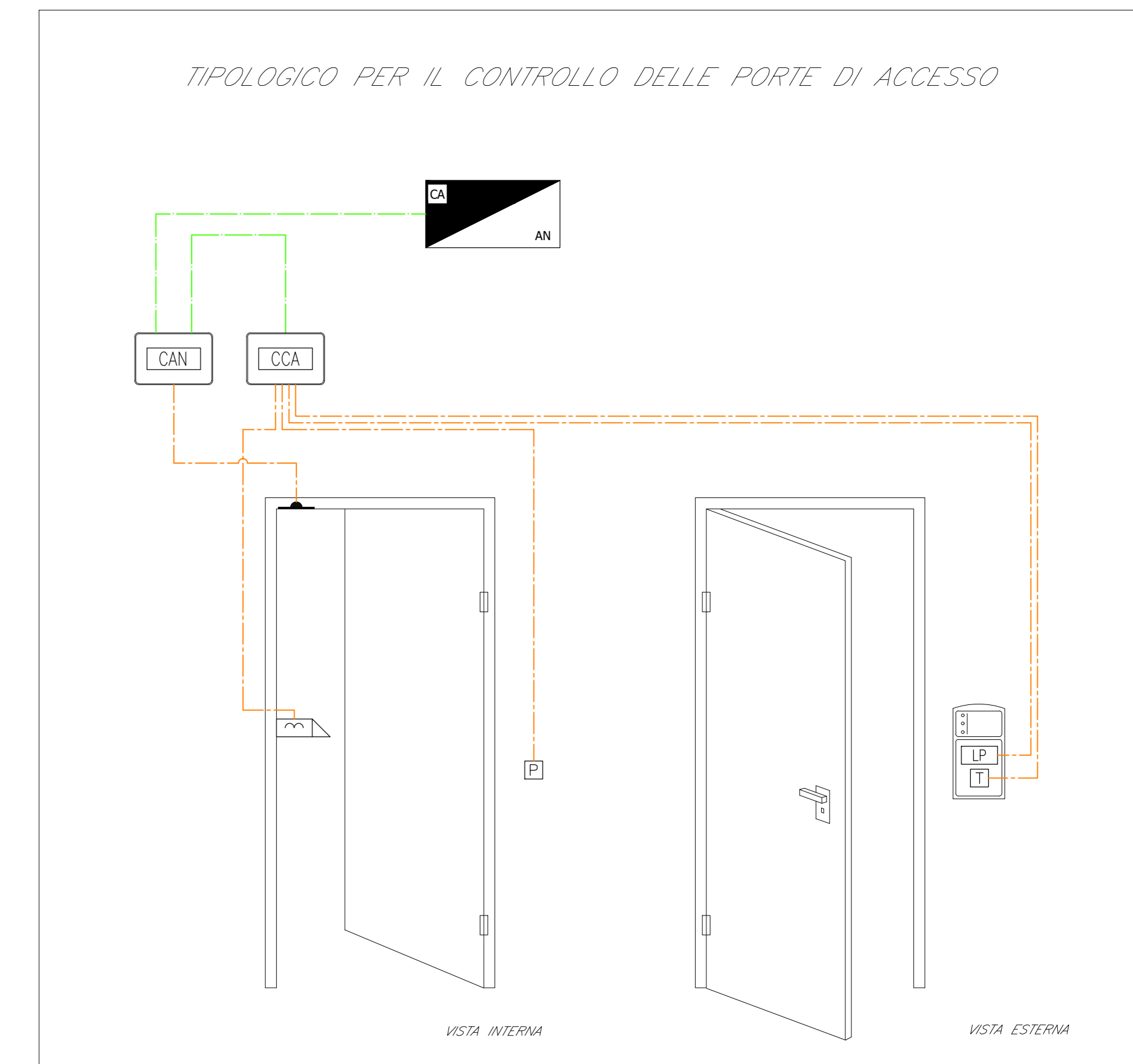
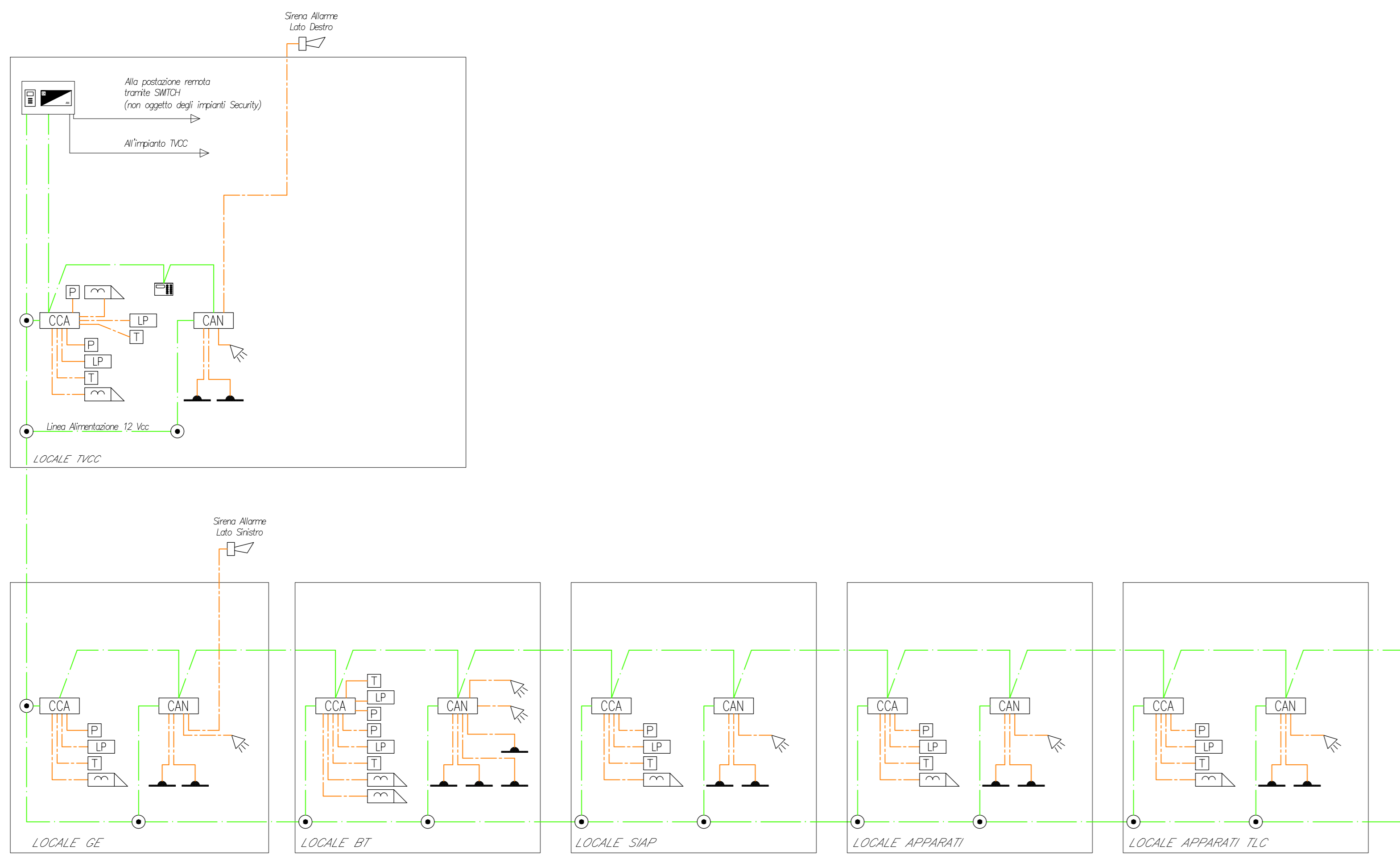


LEGENDA	
Elemento	Descrizione
	Centrale antintrusione e controllo accessi
	Modulo combinatore telefonico installato a bordo
	Display / Pannello di gestione esterno alla centrale
	Rilevatore a contatto magnetico
	Rilevatore a contatto magnetico su finestra a bocca di lupo
	Lettoia di prossimità
	Elettrosseratura
	Pulsante apertura
	Posteina alfanumerica
	Sensore volumetrico
	Sirena di allarme
	Sensore di rottura vetro
	Scatole di derelazione
	Concentratore di Vero
	Concentratore V/D

TABELLA CAVI			
Elemento	Designazione	Formazione	Tipologia
	FM10HM1	2x0,75+4x0,22 mm ²	LSZH-DW/20h
	FM10HM1	2x0,50+4x0,22 mm ²	LSZH-DW/20h

- NOTE**
- L'impianto si interfaccia con l'impianto TVCC mediante il sistema di supervisione.
 - Per distribuzioni miste attecce si prevederà l'alimentazione in BT direttamente dal concentratore, il quale sarà provvisto di alimentatore a 12Vcc integrato.



COMMITTENTE: **RFI INFRASTRUTTURE FERROVIARIE ITALIANE**
 GRUPPO FERROVIE DELLO STATO ITALIANE

PROGETTAZIONE: **ITALFERR**
 GRUPPO FERROVIE DELLO STATO ITALIANE

U.O. IMPIANTI INDUSTRIALI E TECNOLOGICI

PROGETTO DEFINITIVO

LINEA SALERNO - PONTECAGNANO AEROPORTO
COMPLETAMENTO METROPOLITANA DI SALERNO
TRATTA ARECHI - PONTECAGNANO AEROPORTO

Tipologico PPM - Impianto Antintrusione e Controllo Accessi
 Schema funzionale e tipologici di installazione

SCALA: 1:100

Rev.	Descrizione	Redatto	Data	Verificato	Data	Approvato	Data	Autorizzato	Data
A	Emissione esecutiva	JE	Settembre 2009	A7	Settembre 2009	[Signature]	Settembre 2009	[Signature]	Settembre 2009

File: NN1X20D17DXAN003001A.DWG n. Elab.: 1