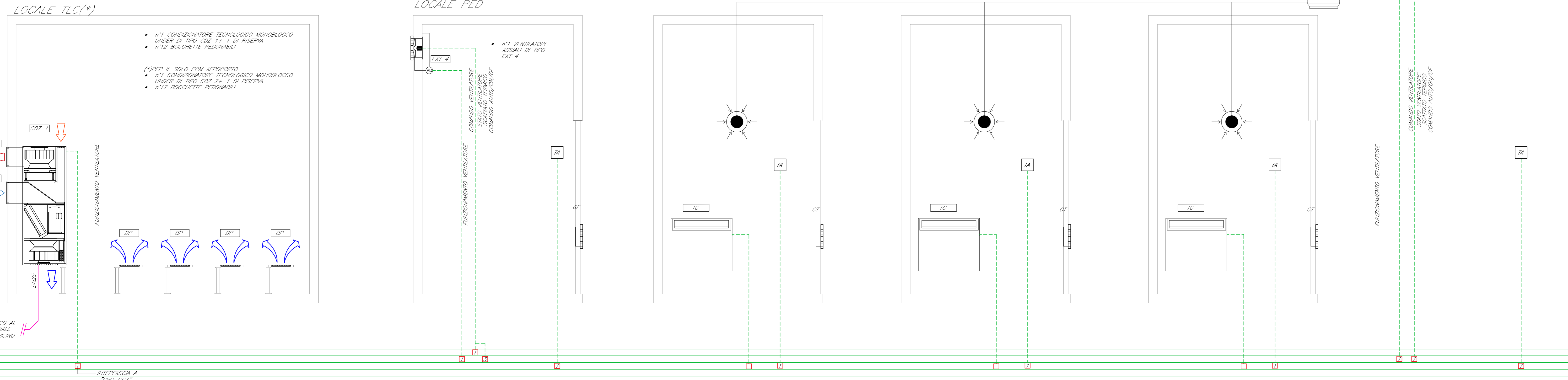
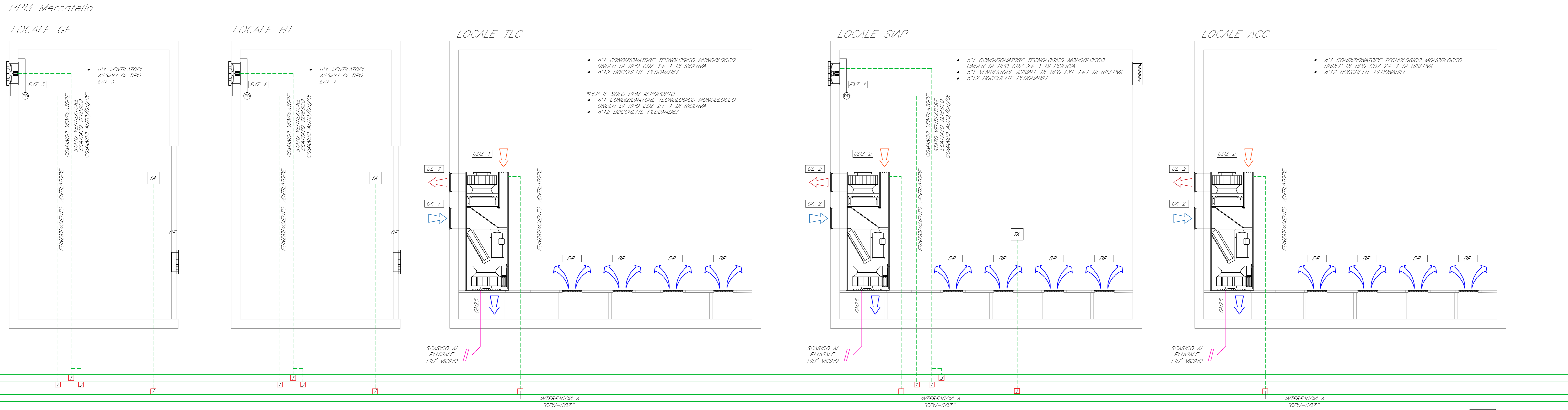


COLLEGAMENTO AGLI APPARATI DI DIAGNOSTICA/TLC  
(Non oggetto del progetto degli impianti meccanici)



COLLEGAMENTO AGLI APPARATI DI DIAGNOSTICA/TLC  
(Non oggetto del progetto degli impianti meccanici)



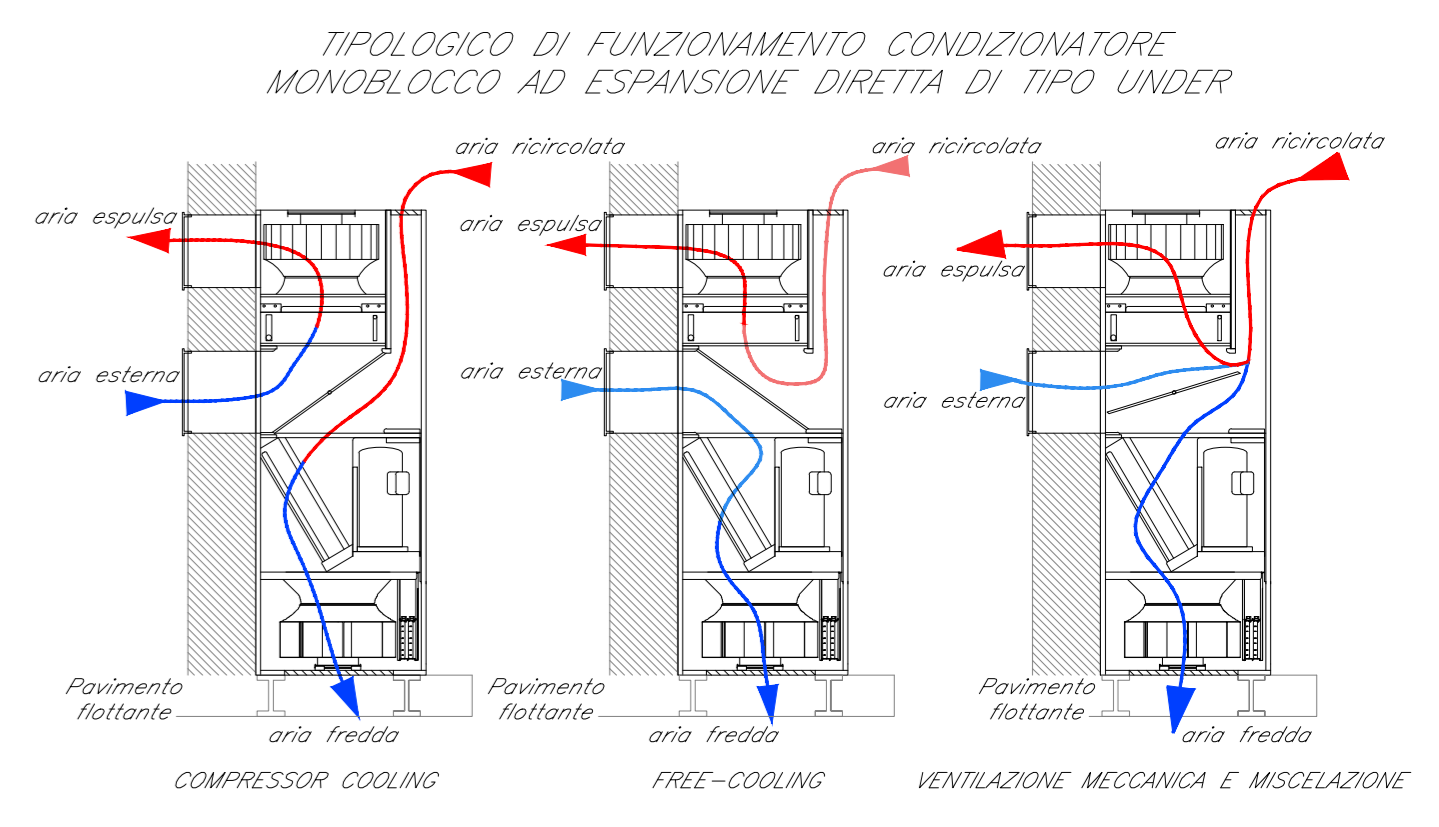
COLLEGAMENTO AGLI APPARATI DI DIAGNOSTICA/TLC  
(Non oggetto del progetto degli impianti meccanici)

LEGENDA	
Elemento	Descrizione
CE	CONDIZIONATORE monoblocco POMPA DI CALORE da parete - e residenziale Potenza frigorifera = 34W Potenza termica = 34W
CE	Termocoppio 2000 W
CE2	Condizionatore autonomo monoblocco ad espansione diretta tipo UNDER Potenza frigorifera sensibile = 10 kW Portata d'aria di condensazione = 2540 m <sup>3</sup> /h; Potenza elettrica assorbita = 3,0 kW
CE2	Condizionatore autonomo monoblocco ad espansione diretta tipo UNDER Potenza frigorifera sensibile = 12 kW Portata d'aria di condensazione = 3100 m <sup>3</sup> /h; Potenza elettrica assorbita = 6,0 kW
GE1	Griglia d'ispirazione condizionatore tecnologico UNDER; dim = 850 x 400 mm
GE2	Griglia d'ispirazione condizionatore tecnologico UNDER; dim = 850 x 350 mm
GE3	Griglia d'ispirazione condizionatore tecnologico UNDER; dim = 850 x 400 mm
GE4	Griglia d'ispirazione condizionatore tecnologico UNDER; dim = 850 x 350 mm
BP	Bocchette pedonabili 600 x 350 mm
EXT.1	Ventilatore di estrazione idrogeno; portata = 500 m <sup>3</sup> /h
EXT.2	Estrattore assiale; portata = 1000 m <sup>3</sup> /h
EXT.3	Estrattore assiale; portata = 1500 m <sup>3</sup> /h
EW	Serranda a lamelle fissa; dim. specificate sulla planimetria
EW	Griglia su infissi; dim. specificate sulla planimetria
EW	Griglia a parete; dim. specificate sulla planimetria
EW	Termostato ambiente/Sonda di temperatura da esterno
EW	Griglia su infissi; dim. specificate sulla tavola
EW	Griglia a parete; dim. specificate sulla tavola
EW	Griglia su infissi/parete con filtro G4; dim. specificate sulla tavola
PLC	Quadro PLC per la raccolta dei segnali
SM	Serranda motorizzata (di esclusione)
SM	Serrande di sovrappressione/gronda; dim. specificate sulla tavola
TD	Pressostato differenziale
TE	Termocoppio elettrico - potenza 2000 W
EXTW	Estrattore d'aria da canale - portata 500 m <sup>3</sup> /h - D = 315
★	Valvola di aspirazione aria #150 - portata 150 m <sup>3</sup> /h Il collegamento tra il terminale e la condotta sarà realizzato, ove necessario in condotta flessibile

TABELLA ELEMENTI	
Elemento	Caratteristiche
	Tubazione di scarico condensa in PP (pendenza min. 1%)

**NOTE**

- \* Non oggetto del progetto degli impianti meccanici
- \*\* I locali FV INVERTER per il PPM Aeroport rimarranno come locali a disposizione



COMMITTENTE: **RFI** RITE INNOVATIVA ITALIANA GRUPPO FERROVIE DELLO STATO ITALIANE

PROGETTAZIONE: **ITALFERR** GRUPPO FERROVIE DELLO STATO ITALIANE

U.O. IMPIANTI INDUSTRIALI E TECNOLOGICI

**PROGETTO DEFINITIVO**

**LINEA SALERNO - PONTECAGNANO AEROPORTO**  
**COMPLETAMENTO METROPOLITANA DI SALERNO**  
**TRATTA ARECHI - PONTECAGNANO AEROPORTO**

Tipologico PPM - Impianto HVAC  
Schema funzionale e topologici di installazione

SCALA: 1:1

COMMESSA	LOTTO	FASE	ENTE	TIPO DOC.	OPERADISCIPLINA	PROGR.	REV.
NN1X	20	D	17	D	X	1	0

Rev.	Descrizione	Redatto	Data	Verificato	Data	Approvato	Data	Autorezzato Data
A	Emissione esecutiva	RE	Settembre 2020	AT	Settembre 2020	Settembre 2020	Settembre 2020	Settembre 2020

File: NN1X20D17DXIT0003001A.DWG (n. Elab.: )