

FABBRICATO TECNOLOGICO

LOCALE FV INVERTER

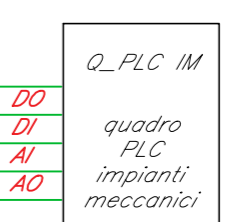
LOCALE FV BT

LOCALE A DISPOSIZIONE

LOCALE A DISPOSIZIONE



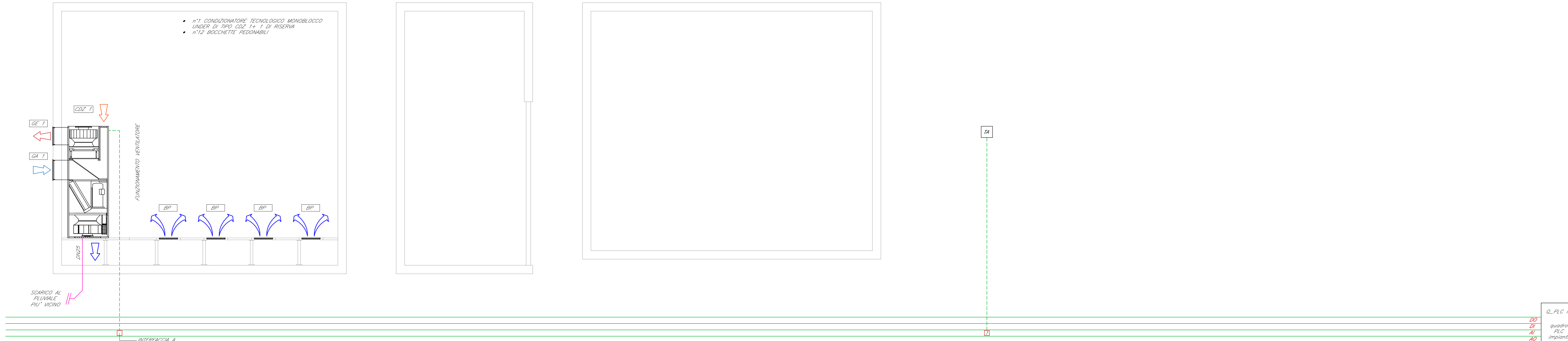
COLLEGAMENTO AGLI APPARATI DI DIAGNOSTICA/TLC
(Non oggetto del progetto degli impianti meccanici)



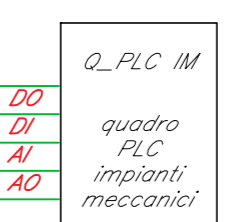
LOCALE TLC

LOCALE A DISPOSIZIONE

LOCALE A DISPOSIZIONE



COLLEGAMENTO AGLI APPARATI DI DIAGNOSTICA/TLC
(Non oggetto del progetto degli impianti meccanici)



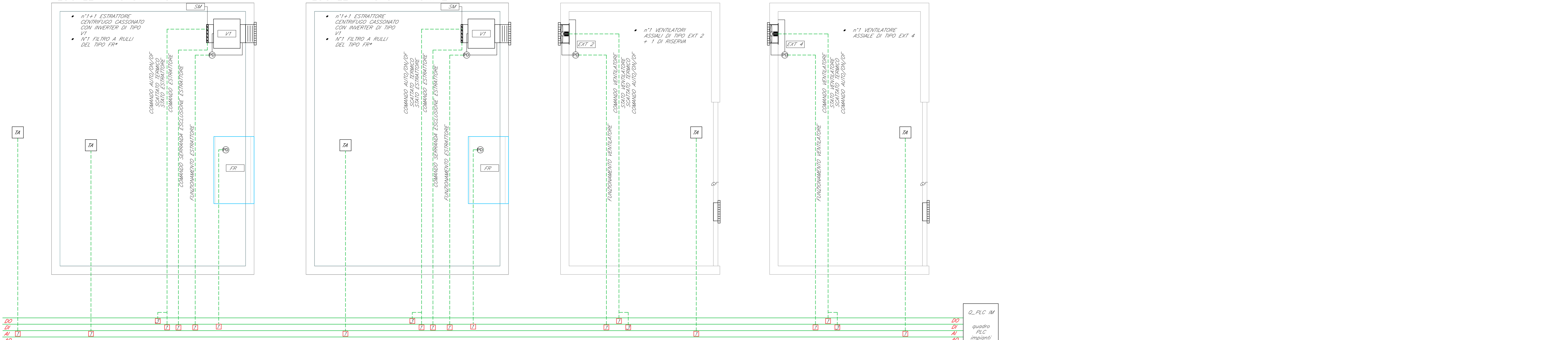
CABINA MT

LOCALE TRASFORMATORI 1

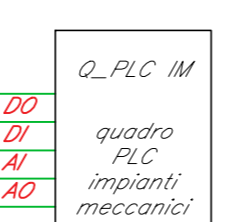
LOCALE TRASFORMATORI 2

LOCALE MT

LOCALE BT



COLLEGAMENTO AGLI APPARATI DI DIAGNOSTICA/TLC
(Non oggetto del progetto degli impianti meccanici)

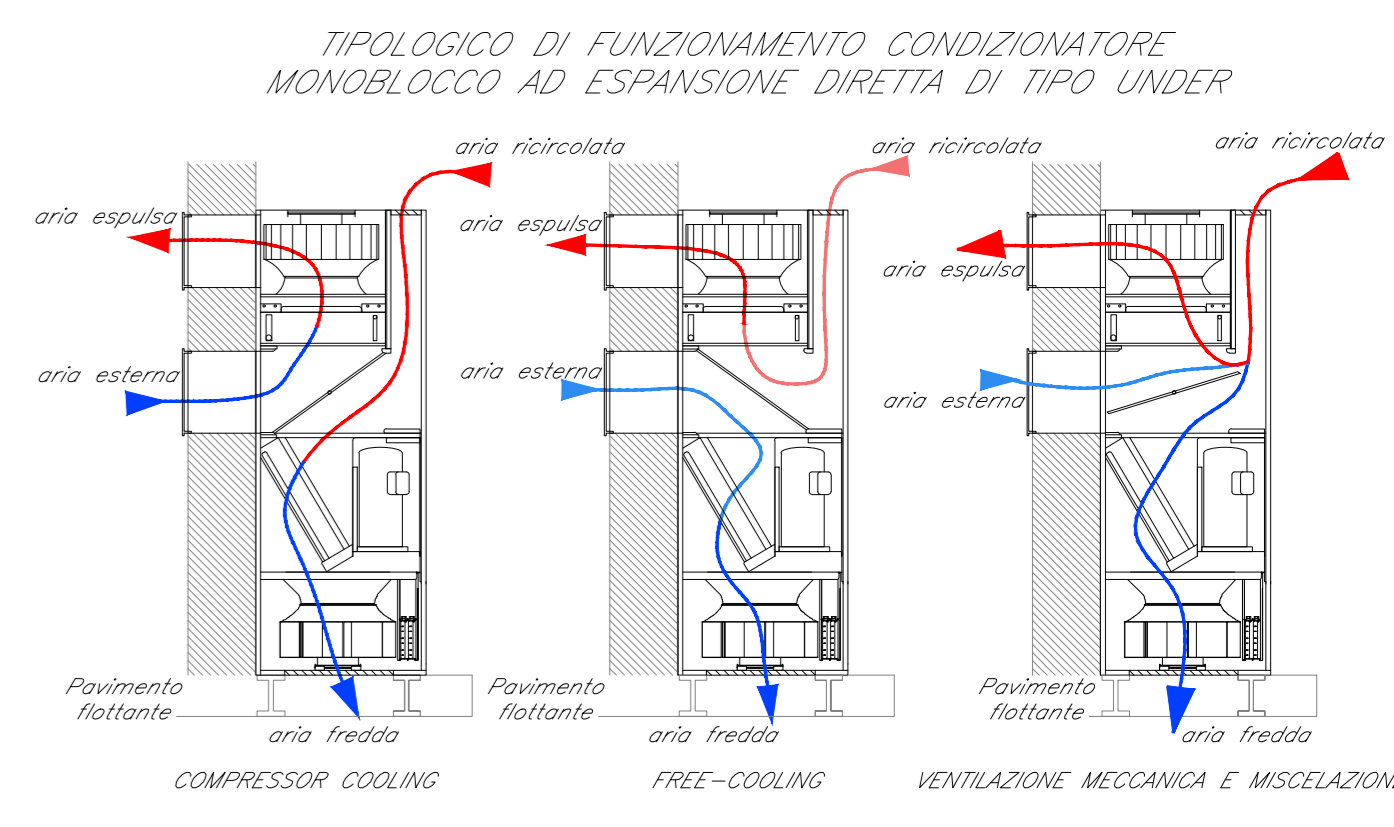


LEGGENDA	
Elemento	Descrizione
CE	CONDIZIONATORE monoblocco POMPIA DI CALORE da parete - e residenziale Potenza frigorifera = 3kW Potenza termica = 3kW
CE	Termocompressore 2000 W
CE2	Condizionatore autonomo monoblocco ad espansione diretta tipo UNDER Potenza frigorifera sensibile = 10 kW Portata d'aria di condensatore = 2540 m ³ /h; Potenza elettrica assorbita = 3,0 kW
CE2	Condizionatore autonomo monoblocco ad espansione diretta tipo UNDER Potenza frigorifera sensibile = 12 kW Portata d'aria di condensatore = 3100 m ³ /h; Potenza elettrica assorbita = 6,0 kW
GE1	Griglia d'ispirazione condizionatore tecnologico UNDER; dim = 850 x 400 mm
GE2	Griglia d'ispirazione condizionatore tecnologico UNDER; dim = 850 x 350 mm
GE3	Griglia d'ispirazione condizionatore tecnologico UNDER; dim = 850 x 400 mm
GE3	Griglia d'ispirazione condizionatore tecnologico UNDER; dim = 850 x 350 mm
BP	Bocchetta pedonabile 600 x 350 mm
EE1	Ventilatore di estrazione idrogeno; portata = 500 m ³ /h
EE2	Estrattore assiale; portata = 1000 m ³ /h
EE3	Estrattore assiale; portata = 1500 m ³ /h
EE4	Estrattore assiale; portata = 2500 m ³ /h
EE	Estrattore Centrifugo cassettono 4000 mc/h - Prevalenza 500 Pa dim. Ø300x300x200 mm. 4000 mm
SP	Serranda a lamelle fissa; dim. specificate sulla planimetria
SP	Griglia su infissi; dim. specificate sulla planimetria
SP	Griglia a parete; dim. specificate sulla planimetria
TA	Termistore ambiente/Sonda di temperatura da esterno
TA	Griglia su infissi; dim. specificate sulla tavola
TA	Griglia a parete; dim. specificate sulla tavola
TA	Griglia su infissi/parete con filtro Ø4; dim. specificate sulla tavola
PLC	Quadro PLC per la raccolta dei segnali
SM	Serranda motorizzata (di esclusione)
SM	Serrande di sovrappressione/gravità; dim. specificate sulla tavola
FR	Filtro ratonale a svolgimento automatico del medio filtrante in cartor di protezione, filtro classe ISO 16890 coarse F03, con rete di rinforzo lato uscita aria. Pot. el. assorbita 160-240 W Ø444 dim 630 (P) x 1000 (L) x 220 (H)
⊕	Pressostato differenziale

TABELLA ELEMENTI	
Elemento	Caratteristiche
---	Tubazione di scarico condensa in PP (pendenza min. 1%)

NOTE

- Non oggetto del progetto degli impianti meccanici



COMMITTENTE: **RFI** RITE Ferroviaria Italiana GRUPPO FERROVIE DELLO STATO ITALIANE

PROGETTAZIONE: **ITALFERR** GRUPPO FERROVIE DELLO STATO ITALIANE

U.O. IMPIANTI INDUSTRIALI E TECNOLOGICI

PROGETTO DEFINITIVO

LINEA SALERNO - PONTECAGNANO AEROPORTO
COMPLETAMENTO METROPOLITANA DI SALERNO
TRATTA ARECHI - PONTECAGNANO AEROPORTO

Fermata Pontecagnano M10 - Impianto HVAC
Fabbricato Tecnologico e Cabina MT - Schema funzionale e tipologici di installazione

SCALA: -:-

Rev.	Descrizione	Redatto	Data	Verificato	Data	Approvato	Data	Autorizzato	Data
A	Emissione esecutiva	F. Bucci	Settembre 2009	A. Marone	Settembre 2009	M. Di Marco	Settembre 2009	A. Marone	4 Dicembre 2009
B	Emissione esecutiva	F. Bucci	Dicembre 2009	A. Marone	Dicembre 2009	M. Di Marco	Dicembre 2009	A. Marone	

File: NN1X20D17DXIT1003001B.DWG n. Elab.: -:-