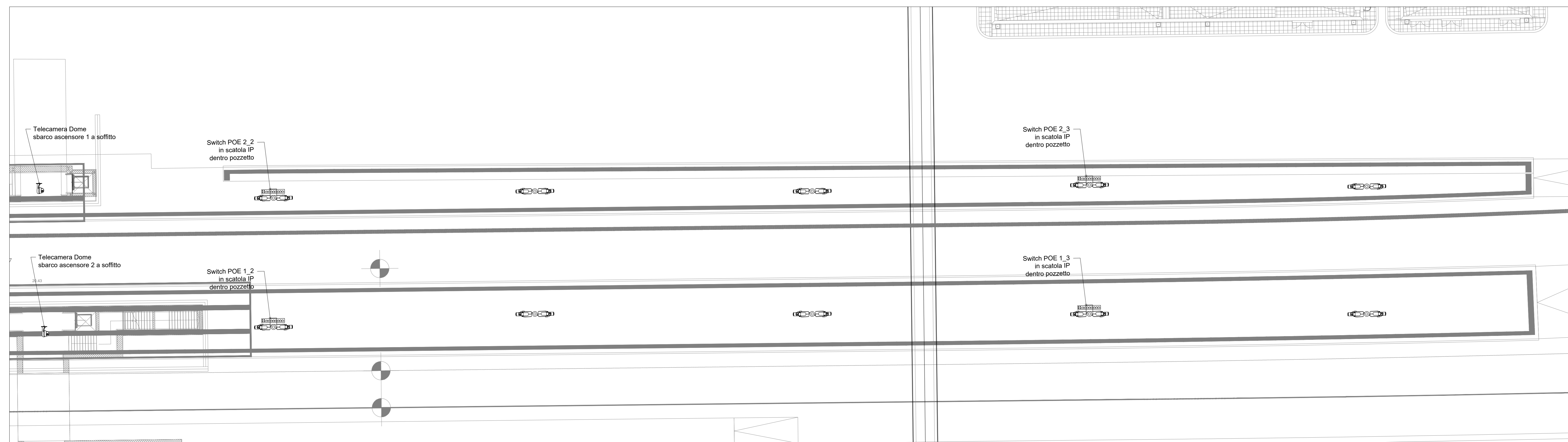


LAYOUT TVCC DI BANCHINA - PONTECAGNANO 1/2



LAYOUT TVCC DI BANCHINA - PONTECAGNANO 2/2

**LEGENDA**

Elemento	Descrizione
[TVCC]	Centrale TVCC
[Switch]	Switch per alimentazione e segnale telecamere - Tecnologia PoE
[Camera]	Telecamera fissa installata a parete con protezione antiriflesso
[Dome]	Telecamera IP "DOME" installata a parete o a soffitto
[Box]	Scatola di derivazione

**TABELLA ELEMENTI**

Elemento	Caratteristiche
[Linea]	Tubo in PVC DN25
[Linea]	Tubo corrugato DN12

**TABELLA CAVI**

Elemento	Tipologia	Servizio
[Linea]	FTP Cat.6a - Sch. AWG 4x(2x24)	Alimentazione e Segnale
[Linea]	Fibra Ottica Multimodale 4 fibre 50/125 micron	Segnale

**NOTE**

- In Banchina i cavi saranno passati all'interno di condotti per il passaggio degli spazi o condotti adatti opportunamente coordinati con i condotti di altre discipline.
- Le telecamere saranno staffate alla pensilina ove possibile o al palo dell'illuminazione o su palo dedicato.
- I condotti e i pozzetti saranno predisposti in altro apparato.

COMMITTENTE: **RFI**  
**RETE FERROVIARIA ITALIANA**  
 GRUPPO FERROVIE DELLO STATO ITALIANE

PROGETTAZIONE: **ITALFERR**  
**GRUPPO FERROVIE DELLO STATO ITALIANE**

**U.O. IMPIANTI INDUSTRIALI E TECNOLOGICI**

**PROGETTO DEFINITIVO**

**LINEA SALERNO - PONTECAGNANO AEROPORTO**  
**COMPLETAMENTO METROPOLITANA DI SALERNO**  
**TRATTA ARECHI - PONTECAGNANO AEROPORTO**

Fermata Pontecagnano M10 - Impianto TVCC  
 Fermata Pontecagnano - Layout impiantistico e disposizione apparecchiature

SCALA: 1:200

COMMESSA LOTTO FASE ENTE TIPO DOC. OPERA/DISCIPLINA PROGR. REV.  
 NN1X 20 D 17 P B AN1002 001 B

Rev.	Descrizione	Redatto	Data	Verificato	Data	Approvato	Data	Autorizzato	Data
A	Emissione esecutiva	F. Basso	Settembre 2020	A. Neri	Settembre 2020	M. Di Stefano	Settembre 2020	A. Falciani	Settembre 2021
B	Emissione esecutiva	F. Basso	Gennaio 2021	A. Neri	Gennaio 2021	M. Di Stefano	Gennaio 2021	A. Falciani	Gennaio 2021

File: NN1X20D17PSAN1002001B.DWG n. Elab.: