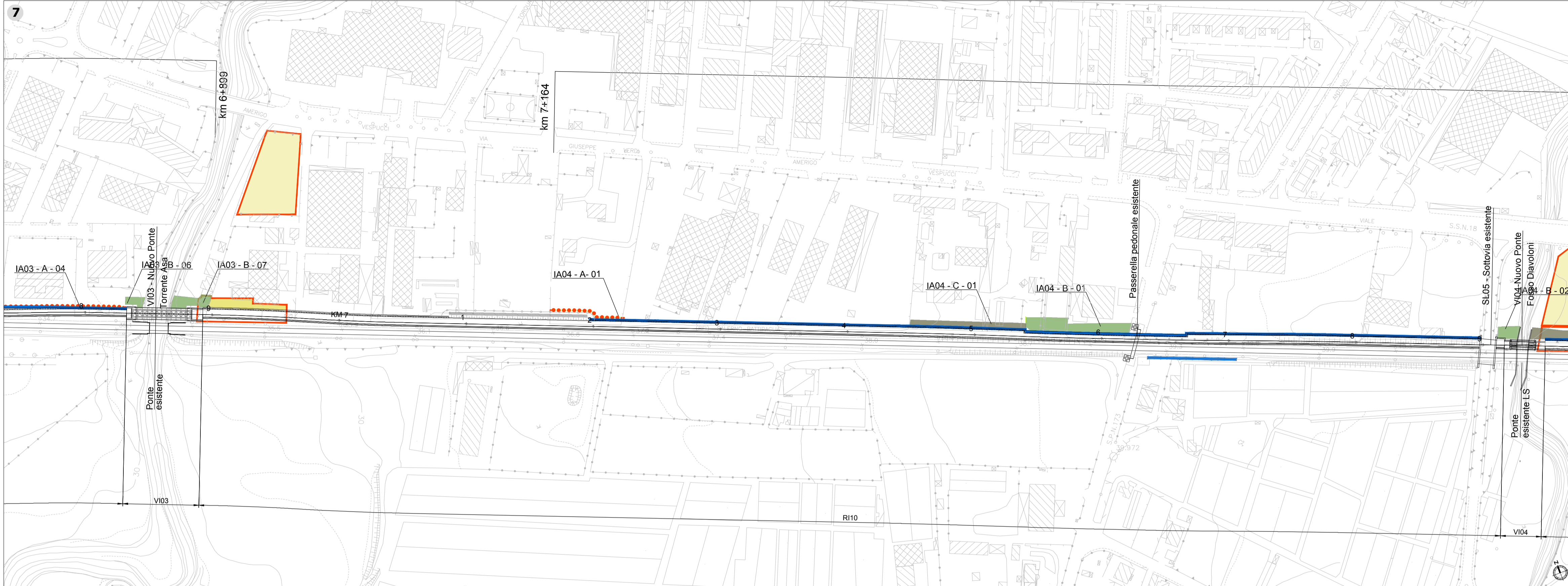
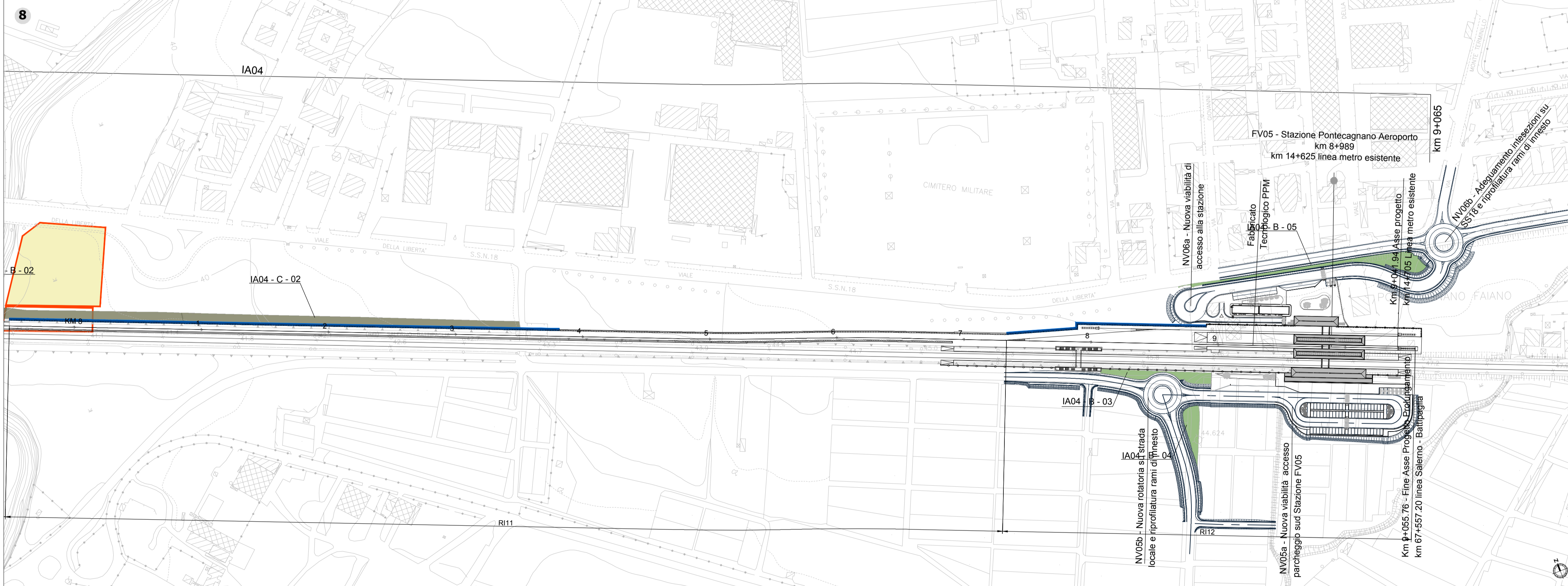


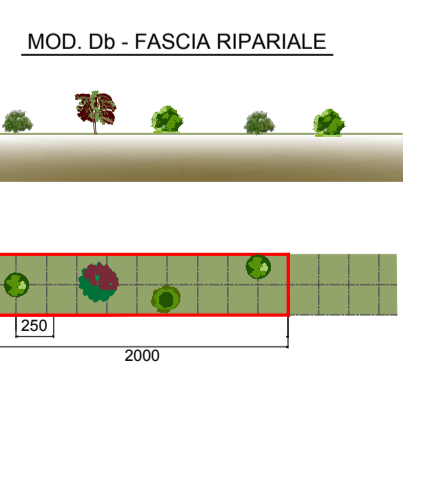
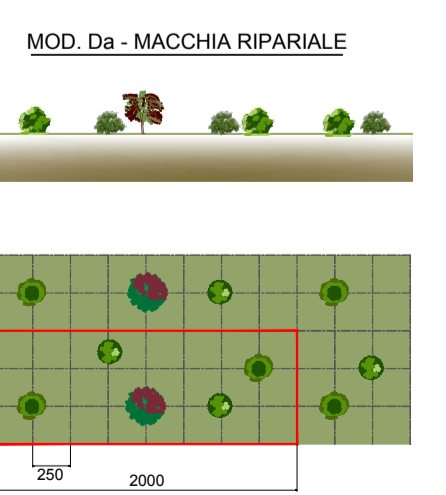
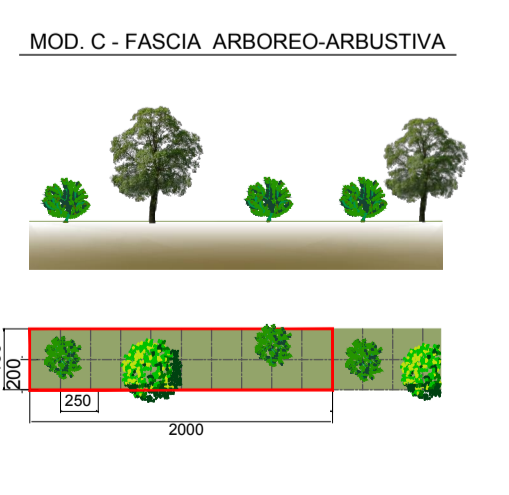
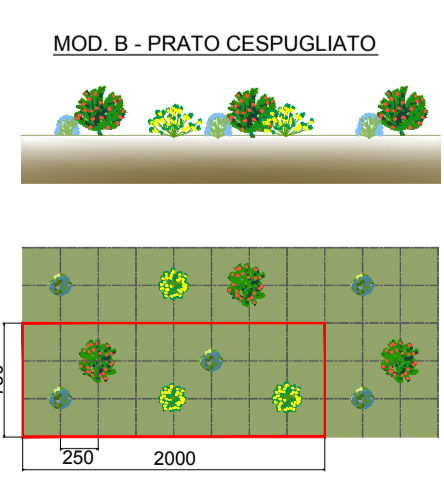
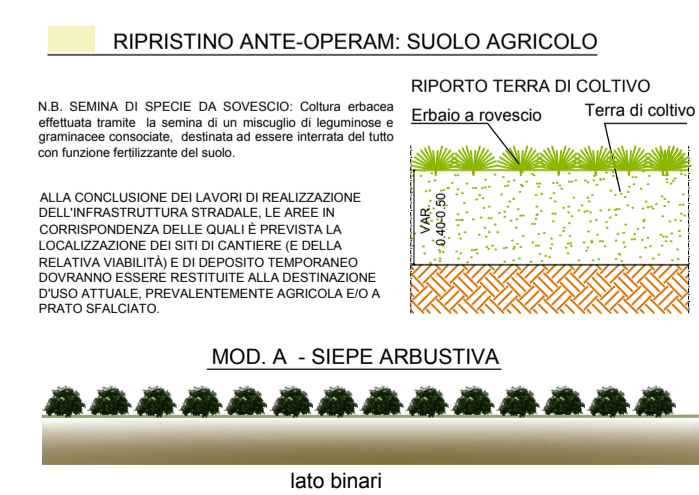
7



8



SESTI DI IMPIANTO Sc. 1:500



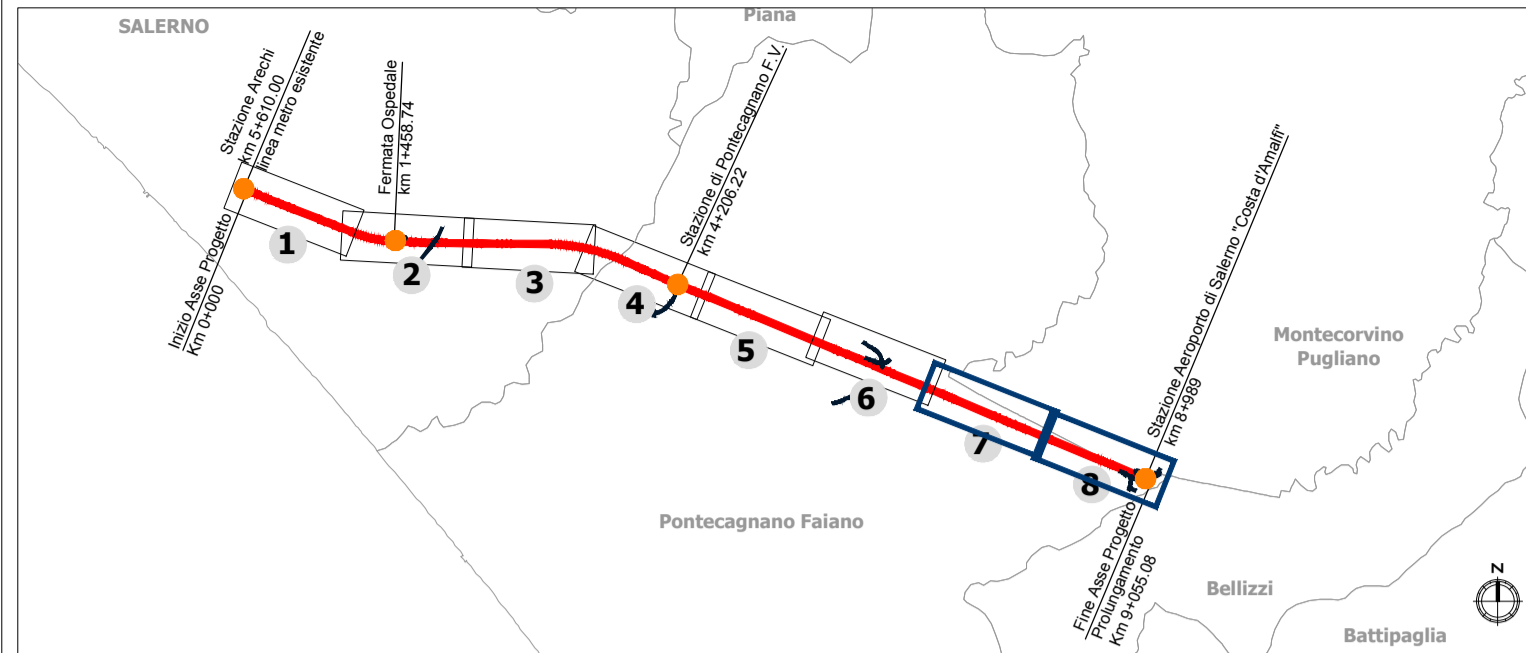
ARBUSTI	SUPERFICIE SESTO D'IMPIANTO	N. ESSENZE
ALLORO - <i>Laurus nobilis</i>	2.25 mq	1

ARBUSTI	SUPERFICIE SESTO D'IMPIANTO	N. ESSENZE
LENTISCO - <i>Pistacia lentiscus</i>	150 mq	1
GINESTRA - <i>Spartium junceum</i>		2
LAVANDA - <i>Lavandula angustifolia</i>		2

ALBERI	SUPERFICIE SESTO D'IMPIANTO	N. ESSENZE
ALBERO DI GIUDA - <i>Cercis siliquastrum</i>	80 mq	1
ARBUSTI		N. ESSENZE
TEREBINTO - <i>Pistacia terebinthus</i>		2

ARBUSTI	SUPERFICIE SESTO D'IMPIANTO	N. ESSENZE
SALICE ROSSO - <i>Salix purpurea</i>	150 mq	1
TAMERICE - <i>Tamarix gallica</i>		2
SANGUINELLA - <i>Cornus sanguinea</i>		2

Key plan



LEGENDA

- Operi di linea
- Operi viarie connesse
- Aree di cantiere
- Barriere antirumore

Tipologie interventi a verde

Tipologia	Specie arbustiva	Estensione intervento
Modulo A - Siepe arbustiva	<i>Laurus nobilis</i> , Alloro	3.3595 mq
Modulo B - Prato cespugliato	<i>Pistacia lentiscus</i> , <i>Lentisco</i> , <i>Spartium junceum</i> , <i>Ginestro</i> , <i>Lavandula angustifolia</i> , <i>Lavanda</i>	14.013 mq
Modulo C - Fascia arborea-arbustiva	Specie arboree: <i>Cercis siliquastrum</i> , <i>Albero di Giuda</i> Specie arbustive: <i>Pistacia terebinthus</i> , <i>Terebinto</i>	7.724 mq
Modulo Da - Macchia ripariale	Specie arbustive: <i>Salix purpurea</i> , <i>Salice rosso</i> , <i>Tamarix gallica</i> , <i>Tamerice</i> , <i>Cornus sanguinea</i> , <i>Sanguinella</i>	6.418mq
Modulo Db - Fascia ripariale	Specie arbustive: <i>Salix purpurea</i> , <i>Salice rosso</i> , <i>Tamarix gallica</i> , <i>Tamerice</i> , <i>Cornus sanguinea</i> , <i>Sanguinella</i>	1.332 mq

*I valori riportati nell'estensione interventi indicano il valore complessivo della tipologia di opera a verde sulla totalità del tracciato di progetto

COMMITTENTE: **RFI** RETE FERROVIARIA ITALIANA GRUPPO FERROVIE DELLO STATO ITALIANE

PROGETTAZIONE: **ITALFERR** GRUPPO FERROVIE DELLO STATO ITALIANE

U.O. ARCHITETTURA, AMBIENTE E TERRITORIO
S.O. AMBIENTE

PROGETTO DEFINITIVO

LINIA SALERNO - PONTECAGNANO AEROPORTO
COMPLETAMENTO METROPOLITANA DI SALERNO
TRATTA ARECHI - PONTECAGNANO AEROPORTO

OPERE A VERDE

Planimetrie degli interventi di mitigazione 4/4

SCALA:
1:2.000

COMMESSA	LOTTO	FASE	ENTE	TIPO DOC.	OPERA/DISCIPLINA	PROGR.	REV.
NN1X	00	D	22	P6	IA0001	004	B

Rev.	Descrizione	Redatto	Data	Verificato	Data	Approvato	Data	Autorizzato Data
A	Emissione esecutiva	F. Massari	Febbraio 2021	G. Tucci	Febbraio 2021	M. D'Avino	Febbraio 2021	Dott. ssa G. Ercolani Aprile 2021
B	Emissione esecutiva	F. Massari	Aprile 2021	G. Tucci	Aprile 2021	M. D'Avino	Aprile 2021	ITALFERR S.p.A. Dott. ssa G. Ercolani Aprile 2021 Ordine di Roma, Italia e Veneto

File: NN1X00D22P6IA0001004B