

COMMITTENTE



PROGETTAZIONE:



DIREZIONE TECNICA

U.O. ARCHITETTURA, AMBIENTE E TERRITORIO

PROGETTO DEFINITIVO

**LINEA SALERNO – PONTECAGNANO AEROPORTO
COMPLETAMENTO METROPOLITANA DI SALERNO
TRATTA ARECHI – PONTECAGNANO AEROPORTO**

STUDIO ACUSTICO

SCHEDE TECNICHE INTERVENTI DIRETTI SUI RICETTORI

PFTE da sottoporre all'esame del CSLP ai sensi del DL 16 luglio 2020, n. 76 convertito con legge n. 120/2020 «Misure urgenti per la semplificazione e l'innovazione digitale.»

SCALA:

-

COMMESSA LOTTO FASE ENTE TIPO DOC. OPERA/DISCIPLINA PROGR. REV.

NN1X 00 D 22 SH IM0004 002 A

A	EMISSIONE ESECUTIVA	C.Giannobile	Dicembre 2020	A.Covaja	Dicembre 2020	M. D'Avino	Dicembre 2020	D.Ludovici
								Dicembre 2020

File: NN1X00D22SHIM0004002A

n. Elab.:

STUDIO ACUSTICO

Schede tecniche interventi diretti sui ricettori

COMMESSA	LOTTO	CODIFICA	DOCUMENTO	REV.	FOGLIO
NN1X	00 E 22	SH	IM0004 002	A	2 di 15

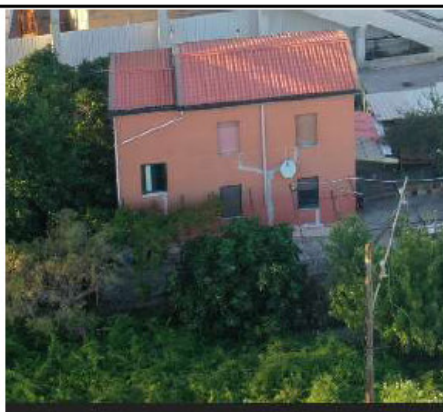
CODICE RICETTORE

2070

LOCALIZZAZIONE DELL'EDIFICIO

Regione	Campania
Provincia	Salerno
Comune	Salerno
Località	
Progressiva	3+190
Distanza infrastruttura	22 m

DOCUMENTAZIONE FOTOGRAFICA



DATI CARATTERISTICI DELL'EDIFICIO ESAMINATO

Tipologia	Residenziale	Numero dei piani	2
Stato conservazione	Buono	Orientamento	Parallelo

CLIMA ACUSTICO POST OPERAM CON BARRIERE ANTIRUMORE

	Livelli P.M.		Limiti acustici dB(A)	
Piano critico	1	Diurno 66,9	Notturmo 62,4	Diurno 70
				Notturmo 60

INTERVENTI DI PROGETTO LUNGOLINEA

Altezza Lunghezza Progr. Iniz. Progr. Fin.

Considerazioni tecnico – economiche sull'intervento

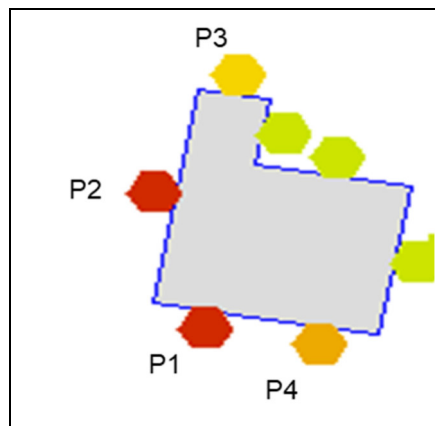
Vincoli tecnico-economici per installazione BA

Ubicazione punti di calcolo

Legenda

Livelli acustici dB(A)

	<= 40
	40 < <= 45
	45 < <= 50
	50 < <= 55
	55 < <= 60
	60 < <= 65
	65 < <= 70
	70 <



STUDIO ACUSTICO
**Schede tecniche interventi diretti sui
 ricettori**

COMMESSA	LOTTO	CODIFICA	DOCUMENTO	REV.	FOGLIO
NN1X	00 E 22	SH	IM0004 002	A	3 di 15

ID Ricettore	Punto di calcolo	Orientamento Facciata	Destinazione d'uso	Piano	P. fuori terra	Limiti Normativi		Livelli PM		Impatto Res.		Livelli Interni		Limite interno	Residuo	Cat. Infissi Rw	N. di infissi	
						D	N	D	N	D	N	D	N					
						Leq dB(A)	Leq dB(A)	Leq dB(A)	Leq dB(A)	Leq dB(A)	Leq dB(A)	Leq dB(A)	Leq dB(A)	Leq dB(A)	Leq dB(A)			
2070	P1	W	Residenziale	PT	1	70	60	66,4	61,8	-	1,8	46,4	41,8	40	1,8	R1	1	
				P1	2	70	60	68,7	64,1	-	4,1	48,7	44,1	40	4,1	R1	2	
	P2	S		PT	1	70	60	66,5	61,8	-	1,8	46,5	41,8	40	1,8	R1	1	
				P1	2	70	60	69,2	64,5	-	4,5	49,2	44,5	40	4,5	R1	1	
	P3	N		PT	1	70	60	55,3	50,9	-	-	35,3	30,9	40	-	-		
				P1	2	70	60	56,3	51,9	-	-	36,3	31,9	40	-	-		
	P4	S		PT	1	70	60	64	59,4	-	-	44	39,4	40	-	-		
				P1	2	70	60	66,4	61,7	-	1,7	46,4	41,7	40	1,7	R1	1	

STUDIO ACUSTICO

Schede tecniche interventi diretti sui ricettori

COMMESSA	LOTTO	CODIFICA	DOCUMENTO	REV.	FOGLIO
NN1X	00 E 22	SH	IM0004 002	A	4 di 15

CODICE RICETTORE

2112

LOCALIZZAZIONE DELL'EDIFICIO

Regione	Campania
Provincia	Salerno
Comune	Pontecagnano
Località	
Progressiva	4+120
Distanza infrastruttura	32 m

DOCUMENTAZIONE FOTOGRAFICA



DATI CARATTERISTICI DELL'EDIFICIO ESAMINATO

Tipologia	Residenziale	Numero dei piani	3
Stato conservazione	Buono	Orientamento	Parallelo

CLIMA ACUSTICO POST OPERAM CON BARRIERE ANTIRUMORE

Livelli P.M.

Limiti acustici dB(A)

Piano critico	2	Diurno	65,7	Notturmo	61,3	Diurno	70	Notturmo	60
---------------	---	--------	------	----------	------	--------	----	----------	----

INTERVENTI DI PROGETTO LUNGOLINEA

BA06-E

Altezza	4,44	Lunghezza	46	Progr. Iniz.	4+103	Progr. Fin.	4+1514
---------	------	-----------	----	--------------	-------	-------------	--------

Considerazioni tecnico – economiche sull'intervento

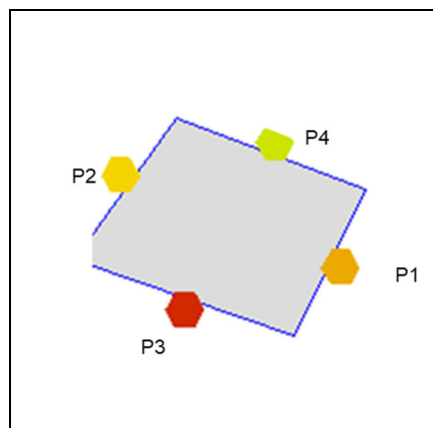
-

Legenda

Livelli acustici dB(A)

40 <	<= 40
40 <	<= 45
45 <	<= 50
50 <	<= 55
55 <	<= 60
60 <	<= 65
65 <	<= 70
70 <	

Ubicazione punti di calcolo



STUDIO ACUSTICO

Schede tecniche interventi diretti sui
ricettori

COMMESSA	LOTTO	CODIFICA	DOCUMENTO	REV.	FOGLIO
NN1X	00 E 22	SH	IM0004 002	A	5 di 15

ID Ricettore	Punto di calcolo	Orientamento	Destinazione	Piano	P. fuori terra	Limiti Normativi		Livelli PM		Impatto Res.		Livelli Interni		Limite	Residuo	Cat. Infixi Rw	N. di infissi	
						D	N	D	N	D	N	D	N					
						Leq dB(A)	Leq dB(A)	Leq dB(A)	Leq dB(A)	Leq dB(A)	Leq dB(A)	Leq dB(A)	Leq dB(A)					
2112	P1	E	Residenziale	PT	1	70	60	52,2	47,9	-	-	32,2	27,9	40	-	-		
					P1	2	70	60	53,6	49,4	-	-	33,6	29,4	40	-	-	
					P2	3	70	60	55,6	51,3	-	-	35,6	31,3	40	-	-	
	P2	W		PT	1	70	60	57,7	53,4	-	-	37,7	33,4	40	-	-		
					P1	2	70	60	59,3	55,1	-	-	39,3	35,1	40	-	-	
					P2	3	70	60	61,3	57	-	-	41,3	37	40	-	-	
	P3	S		PT	1	70	60	61,4	57,1	-	-	41,4	37,1	40	-	-		
					P1	2	70	60	63,4	59,2	-	-	43,4	39,2	40	-	-	
					P2	3	70	60	65,7	61,3	-	1,3	45,7	41,3	40	1,3	R1	6
	P4	N		PT	1	70	60	49,3	44,9	-	-	29,3	24,9	40	-	-		
					P1	2	70	60	50,6	46,2	-	-	30,6	26,2	40	-	-	
					P2	3	70	60	52,3	48	-	-	32,3	28	40	-	-	

STUDIO ACUSTICO

Schede tecniche interventi diretti sui ricettori

COMMESSA	LOTTO	CODIFICA	DOCUMENTO	REV.	FOGLIO
NN1X	00 E 22	SH	IM0004 002	A	6 di 15

CODICE RICETTORE **2103**

LOCALIZZAZIONE DELL'EDIFICIO

Regione
 Provincia
 Comune
 Località
 Progressiva
 Distanza infrastruttura



DATI CARATTERISTICI DELL'EDIFICIO ESAMINATO

Tipologia Numero dei piani
 Stato conservazione Orientamento

CLIMA ACUSTICO POST OPERAM CON BARRIERE ANTIRUMORE

	Livelli P.M.		Limiti acustici dB(A)	
Piano critico	<input type="text" value="3"/>	Diurno <input type="text" value="70,8"/> Notturmo <input type="text" value="66,8"/>	Diurno <input type="text" value="70"/> Notturmo <input type="text" value="60"/>	

INTERVENTI DI PROGETTO LUNGOLINEA

Altezza Lunghezza Progr. Iniz. Progr. Fin.

Considerazioni tecnico – economiche sull'intervento

STUDIO ACUSTICO

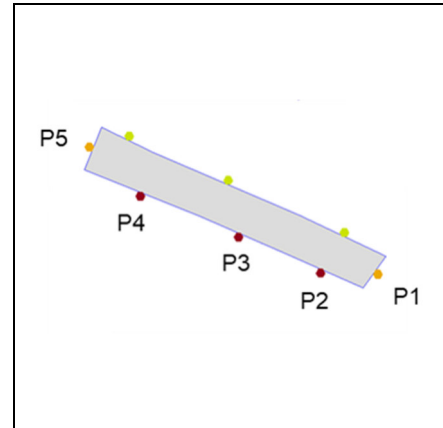
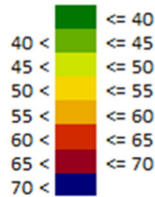
Schede tecniche interventi diretti sui
ricettori

COMMESSA	LOTTO	CODIFICA	DOCUMENTO	REV.	FOGLIO
NN1X	00 E 22	SH	IM0004 002	A	7 di 15

Ubicazione punti di calcolo

Legenda

Livelli acustici dB(A)



ID Ricettore	Punto di calcolo	Orientamento Facciata	Destinazione d'uso	Piano	P. fuori terra	Limiti Normativi		Livelli PM		Impatto Res.		Livelli Interni		Limite interno	Residuo	Cat. Inffissi Rw	N. di infissi
						D	N	D	N	D	N	D	N				
						Leq dB(A)	Leq dB(A)	Leq dB(A)	Leq dB(A)	Leq dB(A)	Leq dB(A)	Leq dB(A)	Leq dB(A)				
2 1 0 3	P1	SE	Residenziale	PT	1	70	60	54,8	50,4	-	-	34,8	30,4	40	-	-	
				P1	2	70	60	56,2	52	-	-	36,2	32	40	-	-	
				P2	3	70	60	59,1	54,9	-	-	39,1	34,9	40	-	-	
				P3	4	70	60	64,7	60,4	-	0,4	44,7	40,4	40	0,4	R1	5
	P2	S		PT	1	70	60	55,6	51,1	-	-	35,6	31,1	40	-	-	
				P1	2	70	60	58	53,7	-	-	38	33,7	40	-	-	
				P2	3	70	60	63,7	59,4	-	-	43,7	39,4	40	-	-	
				P3	4	70	60	71,6	67,6	1,6	7,6	51,6	47,6	40	7,6	R1	6
	P3	SW		PT	1	70	60	55,8	51,4	-	-	35,8	31,4	40	-	-	
				P1	2	70	60	58	53,7	-	-	38	33,7	40	-	-	
				P2	3	70	60	63,2	58,9	-	-	43,2	38,9	40	-	-	
				P3	4	70	60	69,7	65,7	-	5,7	49,7	45,7	40	5,7	R1	2
	P4	SW		PT	1	70	60	55,7	51,2	-	-	35,7	31,2	40	-	-	
				P1	2	70	60	58	53,7	-	-	38	33,7	40	-	-	
				P2	3	70	60	63,2	59	-	-	43,2	39	40	-	-	
				P3	4	70	60	70,2	66,2	-	6,2	50,2	46,2	40	6,2	R1	5
	P5	W		PT	1	70	60	52,3	48	-	-	32,3	28	40	-	-	
				P1	2	70	60	54,7	50,5	-	-	34,7	30,5	40	-	-	

STUDIO ACUSTICO

Schede tecniche interventi diretti sui
ricettori

COMMESSA	LOTTO	CODIFICA	DOCUMENTO	REV.	FOGLIO
NN1X	00 E 22	SH	IM0004 002	A	8 di 15

ID Ricettore	Punto di calcolo	Orientamento Facciata	Destinazione d'uso	Piano	P. fuori terra	Limiti Normativi		Livelli PM		Impatto Res.		Livelli Interni		Limite interno	Residuo	Cat. Infixi Rw	N. di infissi
						D	N	D	N	D	N	D	N				
						Leq dB(A)	Leq dB(A)	Leq dB(A)	Leq dB(A)	Leq dB(A)	Leq dB(A)	Leq dB(A)	Leq dB(A)				
				P2	3	70	60	58,6	54,3	-	-	38,6	34,3	40	-	-	
				P3	4	70	60	63,3	59,1	-	-	43,3	39,1	40	-	-	

STUDIO ACUSTICO

Schede tecniche interventi diretti sui ricettori

COMMESSA	LOTTO	CODIFICA	DOCUMENTO	REV.	FOGLIO
NN1X	00 E 22	SH	IM0004 002	A	9 di 15

CODICE RICETTORE

2127

LOCALIZZAZIONE DELL'EDIFICIO

Regione	Campania
Provincia	Salerno
Comune	Pontecagnano
Località	
Progressiva	4+380
Distanza infrastruttura	81 m

DOCUMENTAZIONE FOTOGRAFICA



DATI CARATTERISTICI DELL'EDIFICIO ESAMINATO

Tipologia	Residenziale	Numero dei piani	6
Stato conservazione	Buono	Orientamento	Obliquo

CLIMA ACUSTICO POST OPERAM CON BARRIERE ANTIRUMORE

Livelli P.M.

Limiti acustici dB(A)

Piano critico	5	Diurno	67,2	Notturmo	62,8	Diurno	70	Notturmo	60
---------------	---	--------	------	----------	------	--------	----	----------	----

INTERVENTI DI PROGETTO LUNGOLINEA

-

Altezza	-	Lunghezza	-	Progr. Iniz.	-	Progr. Fin.	-
---------	---	-----------	---	--------------	---	-------------	---

Considerazioni tecnico – economiche sull'intervento

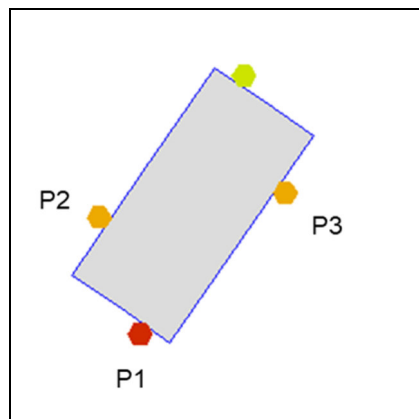
Vincoli tecnico-economici per installazione BA

Legenda

Livelli acustici dB(A)

	<= 40
	<= 45
	<= 50
	<= 55
	<= 60
	<= 65
	<= 70

Ubicazione punti di calcolo



STUDIO ACUSTICO
**Schede tecniche interventi diretti sui
 ricettori**

COMMESSA	LOTTO	CODIFICA	DOCUMENTO	REV.	FOGLIO
NN1X	00 E 22	SH	IM0004 002	A	10 di 15

ID Ricettore	Punto di calcolo	Orientamento Facciata	Destinazione d'uso	Piano	P. fuori terra	Limiti Normativi		Livelli PM		Impatto Res.		Livelli Interni		Limite interno	Residuo	Cat. Infixi Rw	N. di infissi
						D	N	D	N	D	N	D	N				
						Leq dB(A)	Leq dB(A)	Leq dB(A)	Leq dB(A)	Leq dB(A)	Leq dB(A)	Leq dB(A)	Leq dB(A)				
2 1 2 7	P1	SW	Residenziale	PT	1	70	60	64,1	59,7	-	-	44,1	39,7	40	-	-	
				P1	2	70	60	64,7	60,4	-	0,4	44,7	40,4	40	0,4	R1	4
				P2	3	70	60	65,4	61	-	1	45,4	41	40	1	R1	4
				P3	4	70	60	66	61,7	-	1,7	46	41,7	40	1,7	R1	4
				P4	5	70	60	66,6	62,3	-	2,3	46,6	42,3	40	2,3	R1	4
				P5	6	70	60	67,2	62,8	-	2,8	47,2	42,8	40	2,8	R1	4
	PT	1		70	60	59,3	54,9	-	-	39,3	34,9	40	-	-			
	P1	2		70	60	60	55,6	-	-	40	35,6	40	-	-			
	P2	3		70	60	60,3	55,9	-	-	40,3	35,9	40	-	-			
	P3	4		70	60	60,9	56,5	-	-	40,9	36,5	40	-	-			
	P4	5		70	60	61,4	57,1	-	-	41,4	37,1	40	-	-			
	P5	6		70	60	62	57,6	-	-	42	37,6	40	-	-			
	PT	1		70	60	61,3	56,9	-	-	41,3	36,9	40	-	-			
	P1	2		70	60	61,8	57,4	-	-	41,8	37,4	40	-	-			
	P2	3		70	60	62,4	58	-	-	42,4	38	40	-	-			
	P3	4		70	60	62,8	58,5	-	-	42,8	38,5	40	-	-			
	P4	5		70	60	63,3	58,9	-	-	43,3	38,9	40	-	-			
	P5	6		70	60	63,8	59,4	-	-	43,8	39,4	40	-	-			

STUDIO ACUSTICO

Schede tecniche interventi diretti sui
ricettori

COMMESSA	LOTTO	CODIFICA	DOCUMENTO	REV.	FOGLIO
NN1X	00 E 22	SH	IM0004 002	A	11 di 15

CODICE RICETTORE **2128**

LOCALIZZAZIONE DELL'EDIFICIO

Regione
 Provincia
 Comune
 Località
 Progressiva
 Distanza infrastruttura



DATI CARATTERISTICI DELL'EDIFICIO ESAMINATO

Tipologia Numero dei piani
 Stato conservazione Orientamento

CLIMA ACUSTICO POST OPERAM CON BARRIERE ANTIRUMORE

Livelli P.M. Limiti acustici dB(A)

Piano critico Diurno Notturno Diurno Notturno

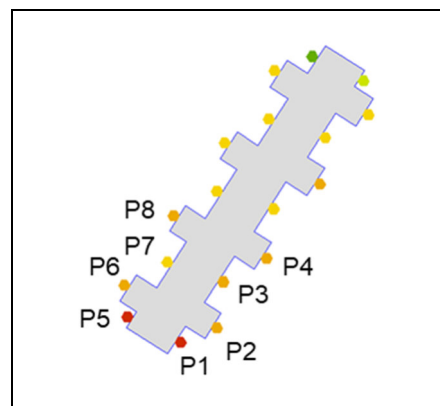
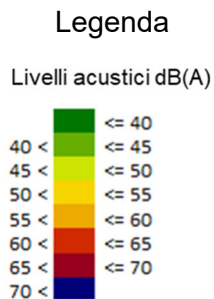
INTERVENTI DI PROGETTO LUNGOLINEA

Altezza Lunghezza Progr. Iniz. Progr. Fin.

Considerazioni tecnico – economiche sull'intervento

Vincoli tecnico-economici per
installazione BA

Ubicazione punti di calcolo



STUDIO ACUSTICO
**Schede tecniche interventi diretti sui
 ricettori**

COMMESSA	LOTTO	CODIFICA	DOCUMENTO	REV.	FOGLIO
NN1X	00 E 22	SH	IM0004 002	A	12 di 15

ID Ricettore	Punto di calcolo	Orientamento Facciata	Destinazione d'uso	Piano	P. fuori terra	Limiti Normativi		Livelli PM		Impatto Res.		Livelli Interni		Limite interno	Residuo	Cat. Inffssi Rw	N. di inffssi
						D	N	D	N	D	N	D	N				
						Leq dB(A)	Leq dB(A)	Leq dB(A)	Leq dB(A)	Leq dB(A)	Leq dB(A)	Leq dB(A)	Leq dB(A)	Leq dB(A)	Leq dB(A)		
2 1 2 8	P1	SE	Residenziale	PT	1	70	60	62,4	57,9	-	-	42,4	37,9	40	-	-	
				P1	2	70	60	63,1	58,8	-	-	43,1	38,8	40	-	-	
				P2	3	70	60	63,8	59,4	-	-	43,8	39,4	40	-	-	
				P3	4	70	60	64,4	60	-	-	44,4	40	40	-	-	
				P4	5	70	60	65,1	60,6	-	0,6	45,1	40,6	40	0,6	R1	2
				P5	6	70	60	65,7	61,2	-	1,2	45,7	41,2	40	1,2	R1	2
				P6	7	70	60	66,2	61,7	-	1,7	46,2	41,7	40	1,7	R1	2
	P2	SE		PT	1	70	60	60,5	56	-	-	40,5	36	40	-	-	
				P1	2	70	60	61,2	56,8	-	-	41,2	36,8	40	-	-	
				P2	3	70	60	61,9	57,6	-	-	41,9	37,6	40	-	-	
				P3	4	70	60	62,6	58,2	-	-	42,6	38,2	40	-	-	
				P4	5	70	60	63,2	58,8	-	-	43,2	38,8	40	-	-	
				P5	6	70	60	63,9	59,5	-	-	43,9	39,5	40	-	-	
				P6	7	70	60	64,4	60	-	-	44,4	40	40	-	-	
	P3	SE		PT	1	70	60	56,6	52,2	-	-	36,6	32,2	40	-	-	
				P1	2	70	60	57,3	52,9	-	-	37,3	32,9	40	-	-	
				P2	3	70	60	58,2	53,9	-	-	38,2	33,9	40	-	-	
				P3	4	70	60	58,9	54,6	-	-	38,9	34,6	40	-	-	
				P4	5	70	60	59,5	55,2	-	-	39,5	35,2	40	-	-	
				P5	6	70	60	60,2	55,8	-	-	40,2	35,8	40	-	-	
				P6	7	70	60	61	56,6	-	-	41	36,6	40	-	-	
	P4	SE		PT	1	70	60	58,5	54,1	-	-	38,5	34,1	40	-	-	
				P1	2	70	60	59,1	54,7	-	-	39,1	34,7	40	-	-	
				P2	3	70	60	59,9	55,6	-	-	39,9	35,6	40	-	-	
				P3	4	70	60	60,5	56,2	-	-	40,5	36,2	40	-	-	
				P4	5	70	60	61,1	56,8	-	-	41,1	36,8	40	-	-	
				P5	6	70	60	61,6	57,2	-	-	41,6	37,2	40	-	-	
				P6	7	70	60	62,5	58,1	-	-	42,5	38,1	40	-	-	
P5	NW	PT	1	70	60	61,7	57,4	-	-	41,7	37,4	40	-	-			
		P1	2	70	60	62,4	58	-	-	42,4	38	40	-	-			

STUDIO ACUSTICO

Schede tecniche interventi diretti sui
ricettori

COMMESSA	LOTTO	CODIFICA	DOCUMENTO	REV.	FOGLIO
NN1X	00 E 22	SH	IM0004 002	A	13 di 15

	P6	NW	P2	3	70	60	62,9	58,6	-	-	42,9	38,6	40	-	-	
			P3	4	70	60	63,5	59,1	-	-	43,5	39,1	40	-	-	
			P4	5	70	60	64	59,6	-	-	44	39,6	40	-	-	
			P5	6	70	60	64,5	60,1	-	0,1	44,5	40,1	40	0,1	R1	2
			P6	7	70	60	65	60,6	-	0,6	45	40,6	40	0,6	R1	2
			PT	1	70	60	59,8	55,4	-	-	39,8	35,4	40	-	-	
			P1	2	70	60	60,4	56	-	-	40,4	36	40	-	-	
	P2	3	70	60	60,8	56,4	-	-	40,8	36,4	40	-	-			
	P3	4	70	60	61,3	56,9	-	-	41,3	36,9	40	-	-			
	P4	5	70	60	61,8	57,4	-	-	41,8	37,4	40	-	-			
	P5	6	70	60	62,3	57,9	-	-	42,3	37,9	40	-	-			
	P6	7	70	60	62,7	58,3	-	-	42,7	38,3	40	-	-			
	P7	NW	PT	1	70	60	54,3	49,9	-	-	34,3	29,9	40	-	-	
	P1		2	70	60	54,6	50,3	-	-	34,6	30,3	40	-	-		
	P2		3	70	60	55,1	50,7	-	-	35,1	30,7	40	-	-		
	P3		4	70	60	55,5	51,1	-	-	35,5	31,1	40	-	-		
	P4		5	70	60	55,9	51,5	-	-	35,9	31,5	40	-	-		
	P5		6	70	60	56,3	51,9	-	-	36,3	31,9	40	-	-		
	P6		7	70	60	56,8	52,4	-	-	36,8	32,4	40	-	-		
	P8	NW	PT	1	70	60	57,7	53,3	-	-	37,7	33,3	40	-	-	
	P1		2	70	60	58,2	53,8	-	-	38,2	33,8	40	-	-		
P2	3		70	60	58,6	54,2	-	-	38,6	34,2	40	-	-			
P3	4		70	60	59	54,6	-	-	39	34,6	40	-	-			
P4	5		70	60	59,4	55	-	-	39,4	35	40	-	-			
P5	6		70	60	59,8	55,4	-	-	39,8	35,4	40	-	-			
P6	7		70	60	60,2	55,9	-	-	40,2	35,9	40	-	-			

STUDIO ACUSTICO

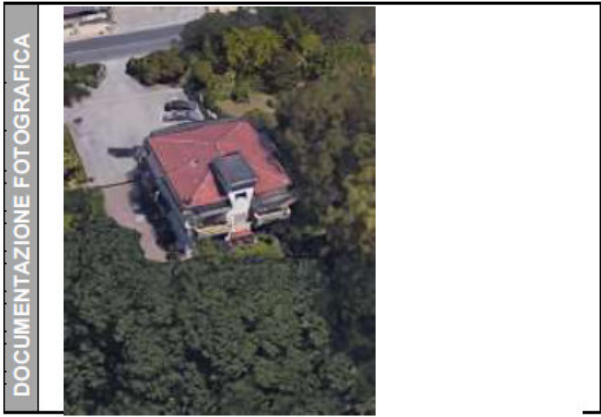
Schede tecniche interventi diretti sui ricettori

COMMESSA	LOTTO	CODIFICA	DOCUMENTO	REV.	FOGLIO
NN1X	00 E 22	SH	IM0004 002	A	14 di 15

CODICE RICETTORE

LOCALIZZAZIONE DELL'EDIFICIO

Regione
 Provincia
 Comune
 Località
 Progressiva
 Distanza infrastruttura



DATI CARATTERISTICI DELL'EDIFICIO ESAMINATO

Tipologia Numero dei piani
 Stato conservazione Orientamento

CLIMA ACUSTICO POST OPERAM CON BARRIERE ANTIRUMORE

Livelli P.M.	Limiti acustici dB(A)			
	Diurno	Notturno	Diurno	Notturno
Piano critico <input type="text" value="2"/>	<input type="text" value="70,5"/>	<input type="text" value="65,5"/>	<input type="text" value="70"/>	<input type="text" value="60"/>

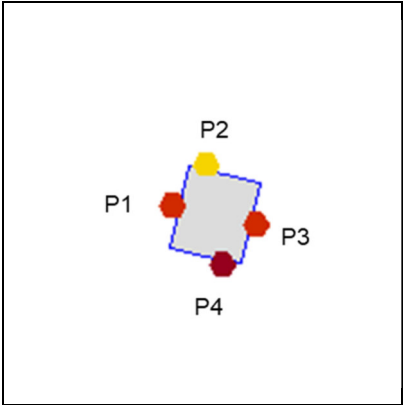
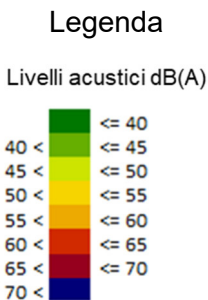
INTERVENTI DI PROGETTO LUNGOLINEA

Lunghezza Progr. Iniz. Progr. Fin.

Considerazioni tecnico – economiche sull'intervento

Vincoli tecnico-economici per installazione BA

Ubicazione punti di calcolo



STUDIO ACUSTICO
**Schede tecniche interventi diretti sui
 ricettori**

COMMESSA	LOTTO	CODIFICA	DOCUMENTO	REV.	FOGLIO
NN1X	00 E 22	SH	IM0004 002	A	15 di 15

ID Ricettore	Punto di calcolo	Orientamento Facciata	Destinazione d'uso	Piano	P. fuori terra	Limiti Normativi		Livelli PM		Impatto Res.		Livelli Interni		Limite interno	Residuo	Cat. Infixi Rw	N. di infixi
						D	N	D	N	D	N	D	N				
						Leq dB(A)	Leq dB(A)	Leq dB(A)	Leq dB(A)	Leq dB(A)	Leq dB(A)	Leq dB(A)	Leq dB(A)	Le q dB(A)	Le q dB(A)		
2250*	P1	W	Residenziale	PT	1	70	60	65,8	60,9	-	0,9	45,8	40,9	40	0,9	R1	2
				P1	2	70	60	67,3	62,3	-	2,3	47,3	42,3	40	2,3	R1	2
	P2	N		PT	1	70	60	51,2	46,6	-	-	31,2	26,6	40	-	-	
				P1	2	70	60	54,9	50,4	-	-	34,9	30,4	40	-	-	
	P3	E		PT	1	70	60	63,3	58,8	-	-	43,3	38,8	40	-	-	
				P1	2	70	60	64,9	60,2	-	0,2	44,9	40,2	40	0,2	R1	2
	P4	S		PT	1	70	60	68,7	63,7	-	3,7	48,7	43,7	40	3,7	R1	2
				P1	2	70	60	70,5	65,5	0,5	5,5	50,5	45,5	40	5,5	R1	2

*Ricettore posto in area privata e non accessibile – numero infixi ipotizzato