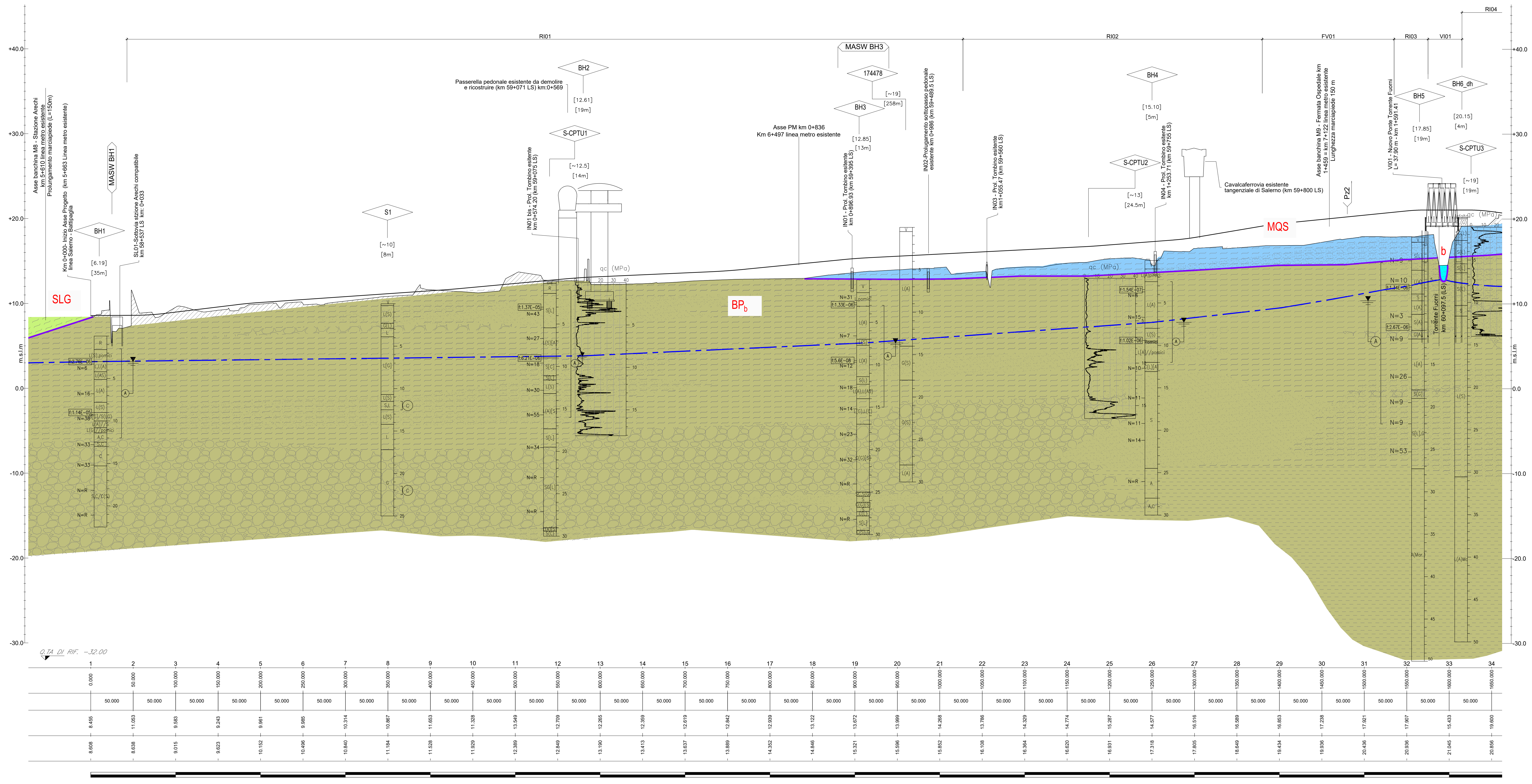
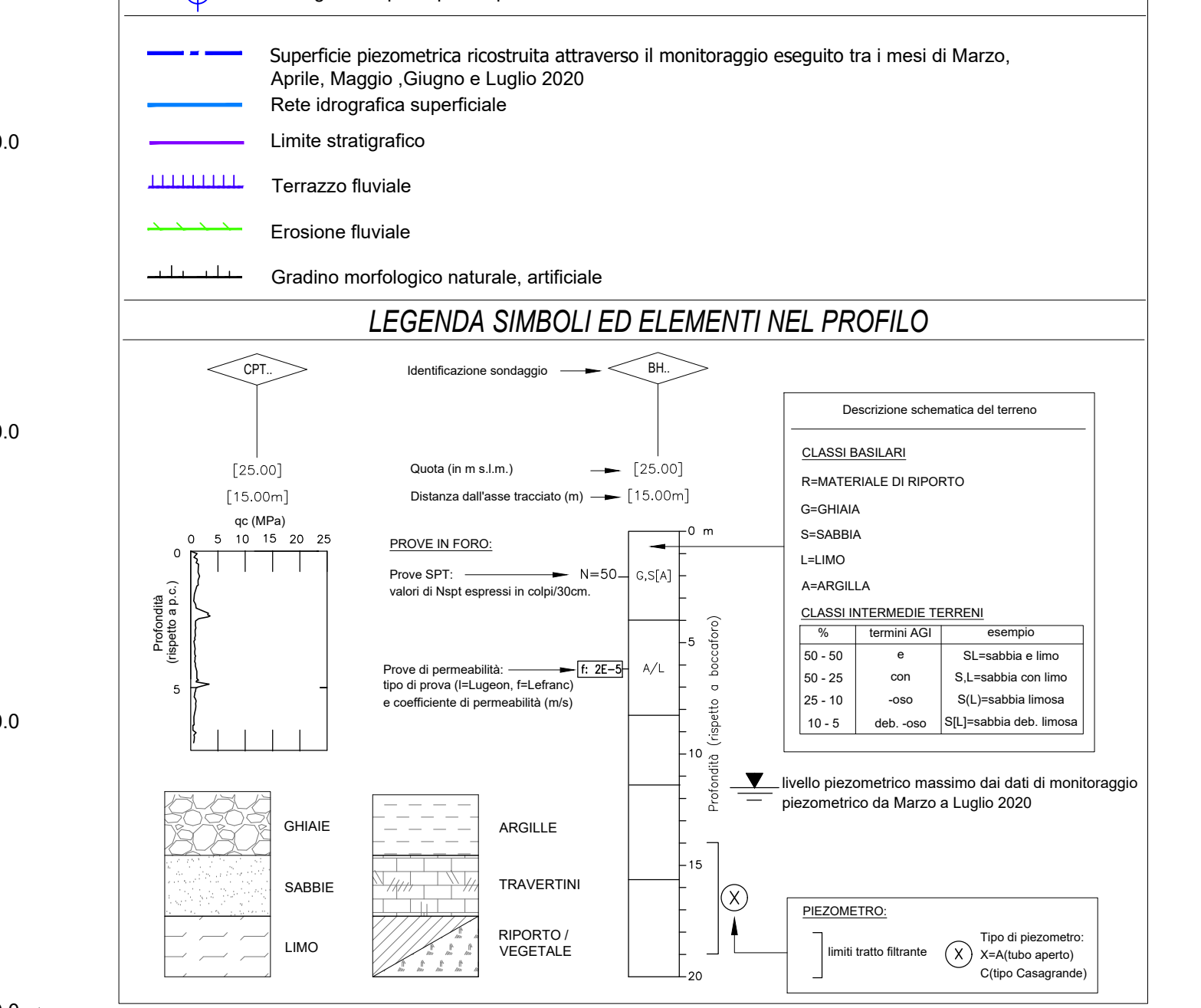


- ### LEGENDA
- Materiale di riporto / rilevato ferroviario
 - DEPOSITI ALLUVIONALI costituiti da sabbie fluviali e alluvioni ghiaiose. OLOCENE
 - DEPOSITI PELTICI caratterizzati dal riempimento di depressioni retrodunari: argille, argille limose, sabbie e limi di ambiente lagunare. Presenti zone torbose. Tronca MOS, spessore medio 1-5m. OLOCENE. SINTEMA DI CAMPOLONGO
 - MOS Ghiaie e sabbie fluviali. Ghiaie calcaree poligoniche fini con matrici argillose alternate a calcioni vulcanoclastici. Spessore medio 20m. TARDO PLEISTOCENE SUP. - OLOCENE SINTEMA MASSERIA ACQUA SANTA
 - TPO TRAVERTINI DI PONTECAGNANO
 - DEPOSITI FLUVIO-LACUSTRI e fluviali: sabbie a fini. Non si escludono possibili passaggi eterotipi con MOS, spessore medio 20m. TARDO PLEISTOCENE SUP. - OLOCENE
 - Alternanze di ghiaie sabbiose, sabbie e peliti sabbiose. Spessore non inferiore a 30m. TARDO PLEISTOCENE MEDIO - PLEISTOCENE SUP. SUPERSINTEMA BATTIPAGLIA-PERSANO
 - Complessi sabbioso-ghiaiosi e sabbie di spiaggia e dune litorali alternati a complessi pellici e pellici sabbiose di laguna. Spessore non inferiore a 30m. TARDO PLEISTOCENE MEDIO - PLEISTOCENE SUP. SUPERSINTEMA BATTIPAGLIA-PERSANO

- ### LEGENDA INDAGINI
- CAMPAGNA INDAGINI - Progetto Definitivo Metropolitana di Salerno, anno 2020**
- Sondaggio geognostico a carteggio continuo attrezzato a piezometro (per dati BH1, BH2, BH3, BH4, BH5, BH6, BH7, BH8, BH9, BH10, BH11, BH12, BH13, BH14, BH15, BH16, BH17, BH18, BH19, BH20, prova Down-Hole (BH1, BH2, BH3, BH4, BH5, BH6, BH7, BH8, BH9, BH10, BH11, BH12, BH13, BH14, BH15, BH16, BH17, BH18, BH19, BH20))
 - Pozzetti esplorativi - prova di carico su piastra (P2-P15)
 - Prova MASW (MASW BH1, MASW BH2, MASW BH3, MASW BH4, MASW BH5, MASW BH6, MASW BH7, MASW BH8, MASW BH9, MASW BH10, MASW BH11, MASW BH12, MASW BH13, MASW BH14, MASW BH15, MASW BH16, MASW BH17, MASW BH18, MASW BH19, MASW BH20)
 - Prova HVSR (HVSR BH1, HVSR BH2, HVSR BH3, HVSR BH4, HVSR BH5, HVSR BH6, HVSR BH7, HVSR BH8, HVSR BH9, HVSR BH10, HVSR BH11, HVSR BH12, HVSR BH13, HVSR BH14, HVSR BH15, HVSR BH16, HVSR BH17, HVSR BH18, HVSR BH19, HVSR BH20)
 - Prova penetrometrica statica e dinamica (CPTU 1-CPTU2, CPTU 3-CPTU4, CPTU 5-CPTU6, CPTU 7-CPTU8, CPTU 9-CPTU10, CPTU 11-CPTU12, CPTU 13-CPTU14, CPTU 15-CPTU16)
- CAMPAGNA INDAGINI - PFTT Metropolitana di Salerno, anno 2019**
- Prova MASW (MASW 1-12)
 - Prova HVSR (HVSR 1-12)
 - Prova penetrometrica statica con cono sismico (SCPTU 1-SCPTU12)
- CAMPAGNA INDAGINI anno 2000**
- Sondaggio geognostico attrezzato a piezometro (S1-S6)
- CAMPAGNA INDAGINI anno 2002**
- Sondaggio geognostico a carteggio continuo (S1-S3)
 - Prova penetrometrica statica (CPT1-CPT2)
- BANCA DATI NAZIONALE INDAGINI SOTTOSUOLO (ISPR)**
- Stratigrafie di pozzi per acqua



SCALA ORIZZ. 1:2000
SCALA VERTICALE 1:2000

No. SEZIONI	1	2	3	4	5	6	7	8	9	10	11	12	13	14	15	16	17	18	19	20	21	22	23	24	25	26	27	28	29	30	31	32	33	34								
DISTANZE PROGRESSIVE	0,000	50,000	100,000	150,000	200,000	250,000	300,000	350,000	400,000	450,000	500,000	550,000	600,000	650,000	700,000	750,000	800,000	850,000	900,000	950,000	1000,000	1050,000	1100,000	1150,000	1200,000	1250,000	1300,000	1350,000	1400,000	1450,000	1500,000	1550,000	1600,000	1650,000	1700,000	1750,000	1800,000	1850,000	1900,000	1950,000	2000,000	
DISTANZE PARZIALI		50,000	100,000	150,000	200,000	250,000	300,000	350,000	400,000	450,000	500,000	550,000	600,000	650,000	700,000	750,000	800,000	850,000	900,000	950,000	1000,000	1050,000	1100,000	1150,000	1200,000	1250,000	1300,000	1350,000	1400,000	1450,000	1500,000	1550,000	1600,000	1650,000	1700,000	1750,000	1800,000	1850,000	1900,000	1950,000	2000,000	
QUOTE TERRENO	8,405	11,903	9,903	9,240	9,991	9,985	10,314	10,887	11,803	11,828	13,549	12,709	12,295	12,299	12,919	13,842	13,299	12,899	13,899	14,298	14,298	13,796	14,839	14,839	14,774	14,837	15,516	16,839	16,839	17,228	17,521	17,521	18,927	18,927	18,463	15,453	19,000	19,000	19,000	19,000		
QUOTE PROGETTO	8,608	8,608	8,015	8,623	10,102	9,985	10,314	10,887	11,803	11,828	13,549	12,709	12,295	12,299	12,919	13,842	13,299	12,899	13,899	14,298	14,298	13,796	14,839	14,839	14,774	14,837	15,516	16,839	16,839	17,228	17,521	17,521	18,927	18,927	18,463	15,453	19,000	19,000	19,000	19,000		
ETOMETRICHE																																										

COMMITTENTE: **RFI** - RIFORMA FERROVIARIA ITALIANA - GRUPPO FERROVIE DELLO STATO ITALIANO

PROGETTAZIONE: **ITALFER** - GRUPPO FERROVIE DELLO STATO ITALIANO

U.O. GEOLOGIA TECNICA, DELL'AMBIENTE E DEL TERRITORIO

PROGETTO DEFINITIVO

LINEA SALERNO - PONTECAGNANO AEROPORTO
COMPLETAMENTO METROPOLITANA DI SALERNO
TRATTA ARECHI - PONTECAGNANO AEROPORTO

CARTA GEOLOGICA - GEOMORFOLOGICA E PROFILO GEOLOGICO
Tavola 1 di 6 (km 0+000 - km 1+500)

SCALA: 1:2000/200

Rev.	Descrizione	Redatto	Data	Verificato	Data	Approvato	Data	Autorizzato Data
A	Emersione cartella							

File: NN1X00D6N6GE0001001A.dwg n. Elab.: