

SPECIFICHE MATERIALI

Calcestruzzo gettato in opera  
Colore/finitura a prestazione garantita (UNI EN 206-1 - p. 6.2 / UNI 11004)  
con le seguenti caratteristiche:

OPERTURA	Classe (C)	Classe (f <sub>ck</sub> )	Classe (f <sub>td</sub> )	Classe (f <sub>ctd</sub> )	Classe (f <sub>ctm</sub> )	Classe (f <sub>ctm</sub> )	Classe (f <sub>ctm</sub> )
OPERTURA	C12/15	12	25	53	0.60	1.50	1.50

ARMATURA IN CA

OPERTURA	Classe (C)	Classe (f <sub>ck</sub> )	Classe (f <sub>td</sub> )	Classe (f <sub>ctd</sub> )	Classe (f <sub>ctm</sub> )	Classe (f <sub>ctm</sub> )	Classe (f <sub>ctm</sub> )
ARMATURA IN CA	C25/30	30	53	0.60	3.00	4.00	4.00

ACCIAIO per armatura  
Acciaio ad alta resistenza B450C controllato in stabilimento, sottoposto, con le seguenti caratteristiche:  
• f<sub>yk</sub> 450 N/mm<sup>2</sup>; f<sub>yk</sub> 540 N/mm<sup>2</sup>; f<sub>yk</sub> 512 N/mm<sup>2</sup>  
• Ogni fornitore deve essere accompagnato da copia conforme del risultato dell'analisi, con data non inferiore a 3 mesi, emessa da Laboratorio Ufficiale autorizzato dal Ministero delle Infrastrutture e dei Trasporti.

UNIFORMITÀ SORRAPPRESIONI per armature correnti di distribuzione (art. 10.7)

Classe	Classe (f <sub>ck</sub> )	Classe (f <sub>td</sub> )	Classe (f <sub>ctd</sub> )	Classe (f <sub>ctm</sub> )	Classe (f <sub>ctm</sub> )	Classe (f <sub>ctm</sub> )	Classe (f <sub>ctm</sub> )
8B	12	14	16	20	30	30	30
10	12	14	16	20	30	30	30

DIAMETRO PEGATURE BARRE

TABELLA VARIABILTA' POZZETTI TIPO

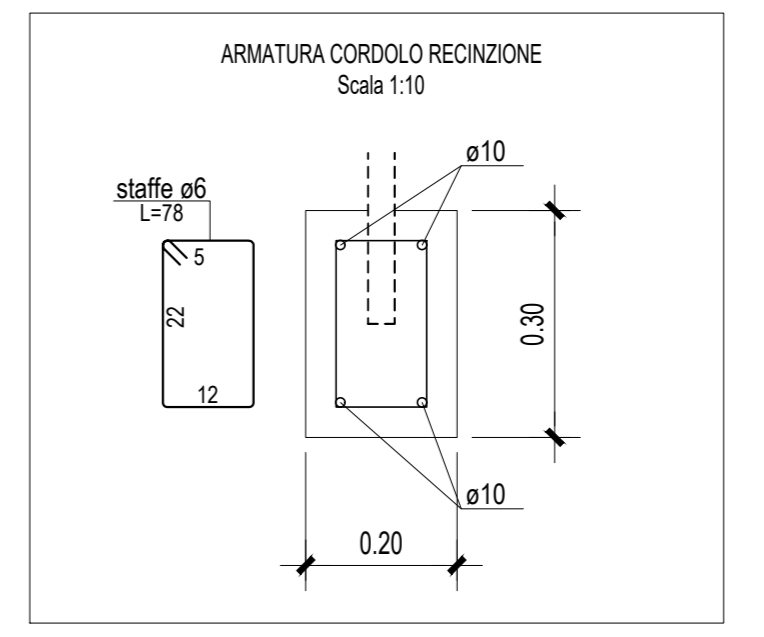
POZZETTI dim. 200x200

H (cm)	L (cm) pos. 7	L (cm) pos. 8
100	112	112
125	137	137
200	212	212
250	262	262

POZZETTI dim. 250x250

H (cm)	L (cm) pos. 7	L (cm) pos. 8
150	162	162
175	187	187
200	212	212
250	262	262

NOTA BENE: PER LE CARATTERISTICHE GEOMETRICHE DEI POZZETTI SI RIMANDA ALL'ELABORATO IDR-403



TORINO - IVREA - QUINCINETTO  
IVREA - SANTHIA'  
SISTEMA AUTOSTRADALE  
TANGENZIALE DI TORINO

Amministratore Delegato  
Dot. Ing. LUIGI CRESTA

**AUTOSTRADA A5 TORINO QUINCINETTO**

**NODO IDRAULICO DI IVREA  
2° FASE DI COMPLETAMENTO  
LOTTO 2A**

**PROGETTO ESECUTIVO**

**SISTEMA DI SMALTIMENTO DELLE ACQUE DI  
PIATTAFORMA**

*Carpenterie ed armature dei manufatti in c.a.*

IL PROGETTISTA	REDATTO	CONTROLLATO	APPROVATO
HYDRODATA S.p.A. R.Sodano	HYDRODATA S.p.A. V.Tresso	ATIVA ENGINEERING V. Palmisano	
DATA	AGOSTO 2020	REVISIONE	DATA
SCALA	VARIE		
UFFICIO	COMMESSA	N° PROGETTO	FASE
SSP0101A050012PEIDR016			