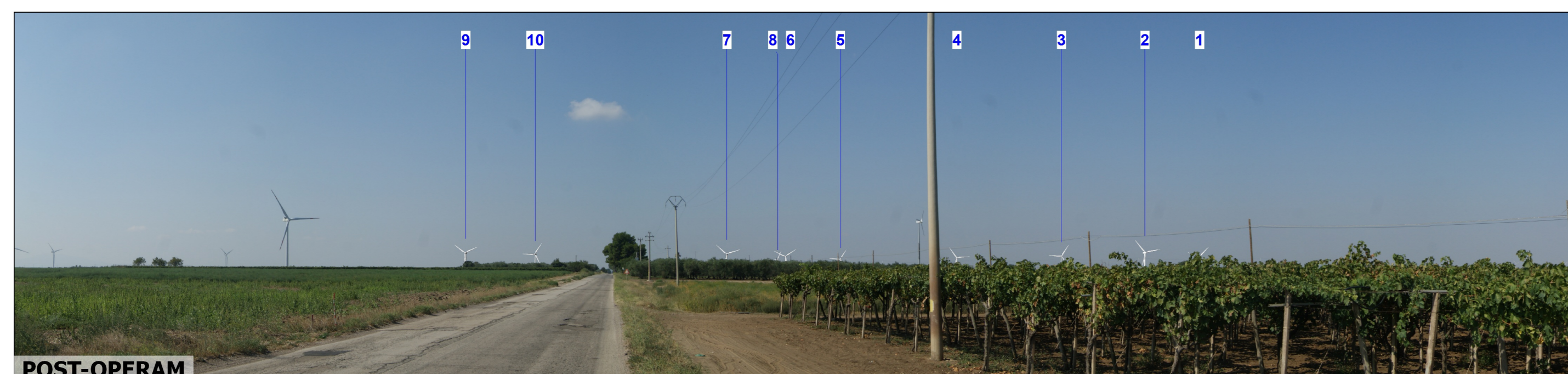


FOTOINSERIMENTO C

PUNTO DI RIPRESA C
 DESCRIZIONE: Zona panoramica - SP95
 COMUNE: Cerignola
 COORDINATE WGS 84/U.T.M.: 565876 E; 4562992 N
 WTG DI PROGETTO VISIBILI: 10



ANTE-OPERAM



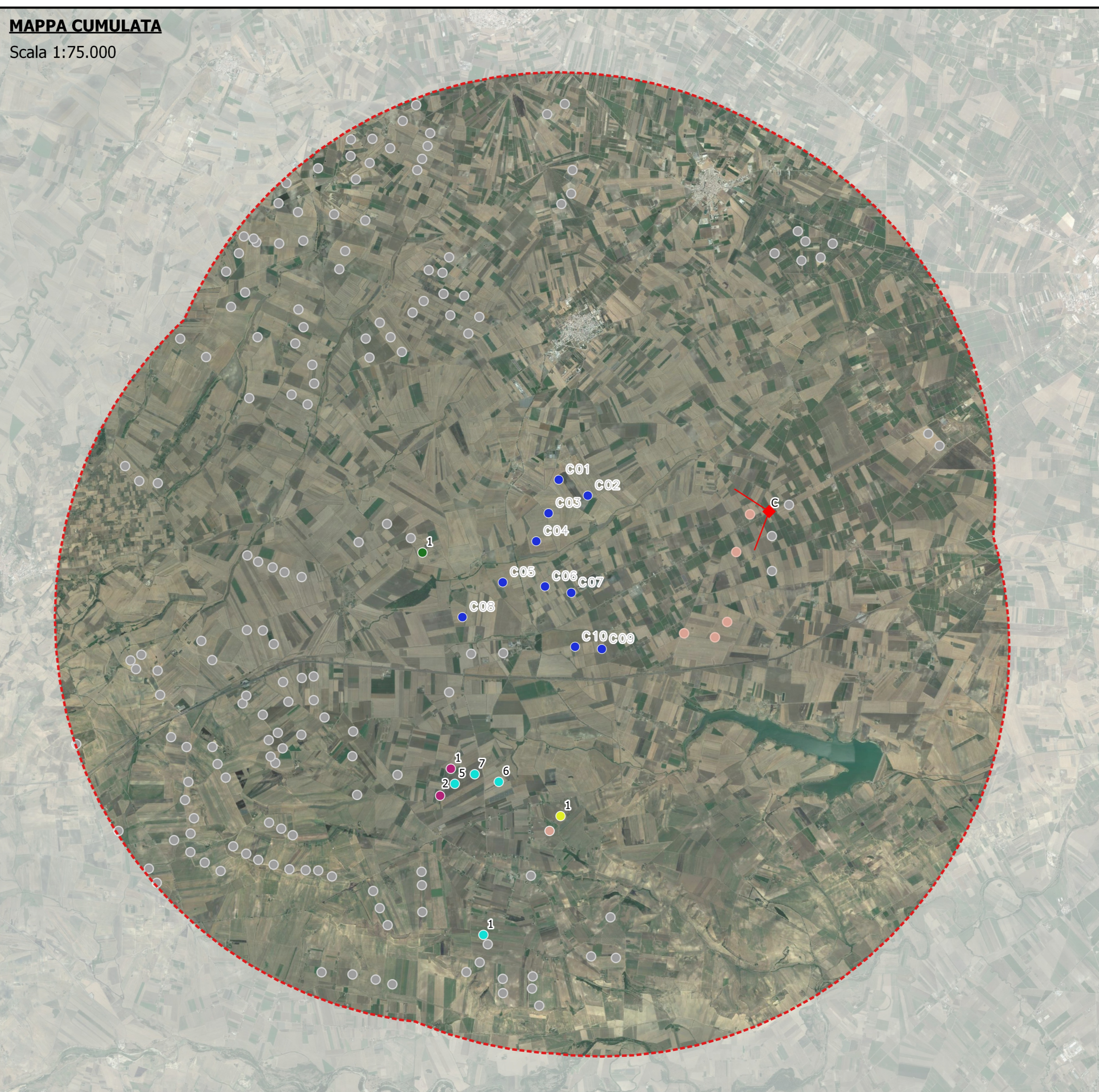
POST-OPERAM



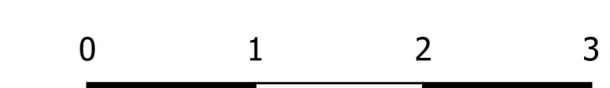
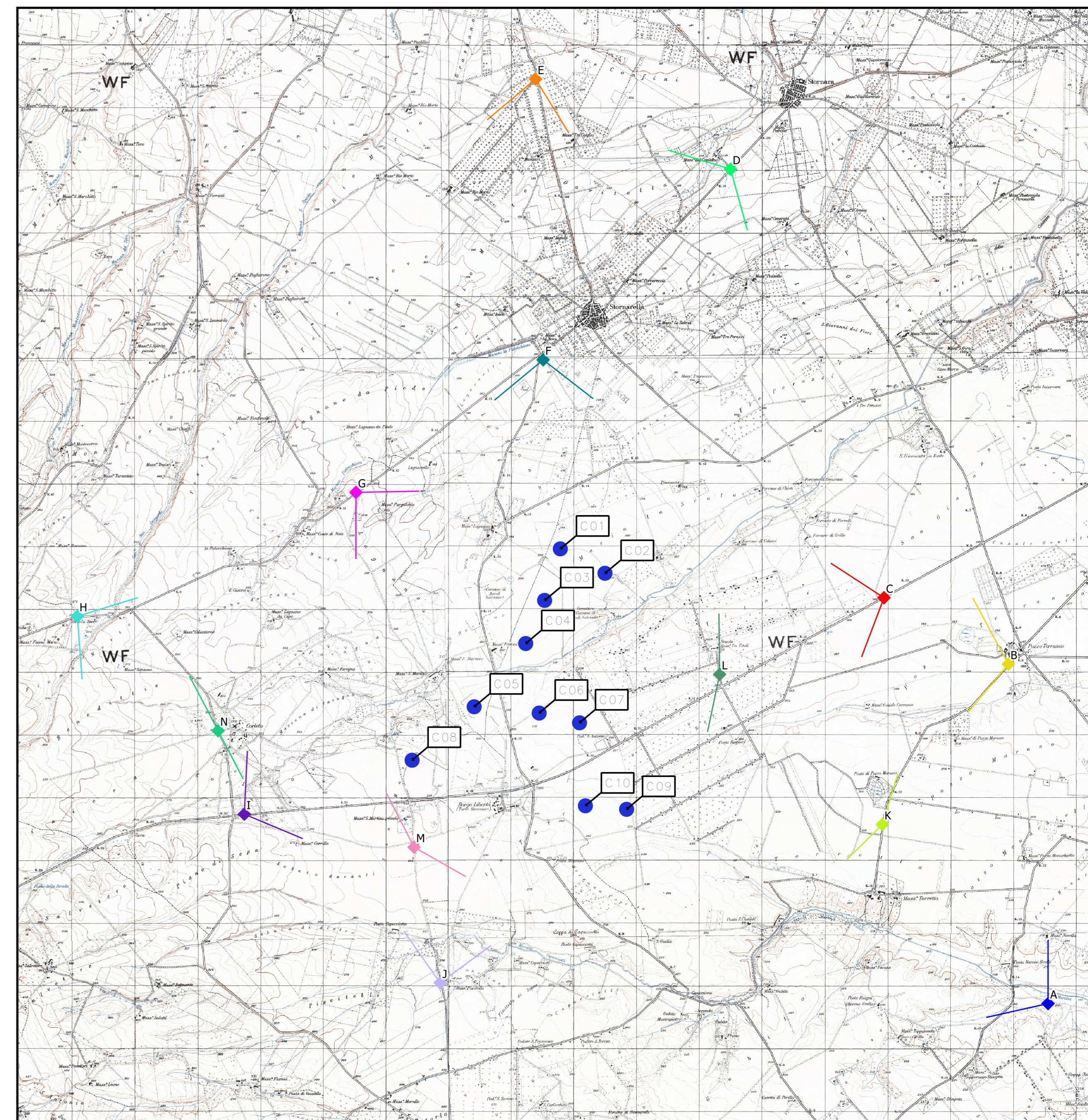
POST-OPERAM CUMULATIVO

MAPPA CUMULATA

Scala 1:75.000



Keyplan con P.O.V.



FOTOINSERIMENTO D

PUNTO DI RIPRESA D
 DESCRIZIONE: Zona panoramica - SP88
 COMUNE: Stomara
 COORDINATE WGS 84/U.T.M.: 563430 E; 4569828 N
 WTG DI PROGETTO VISIBILI: 10



ANTE-OPERAM



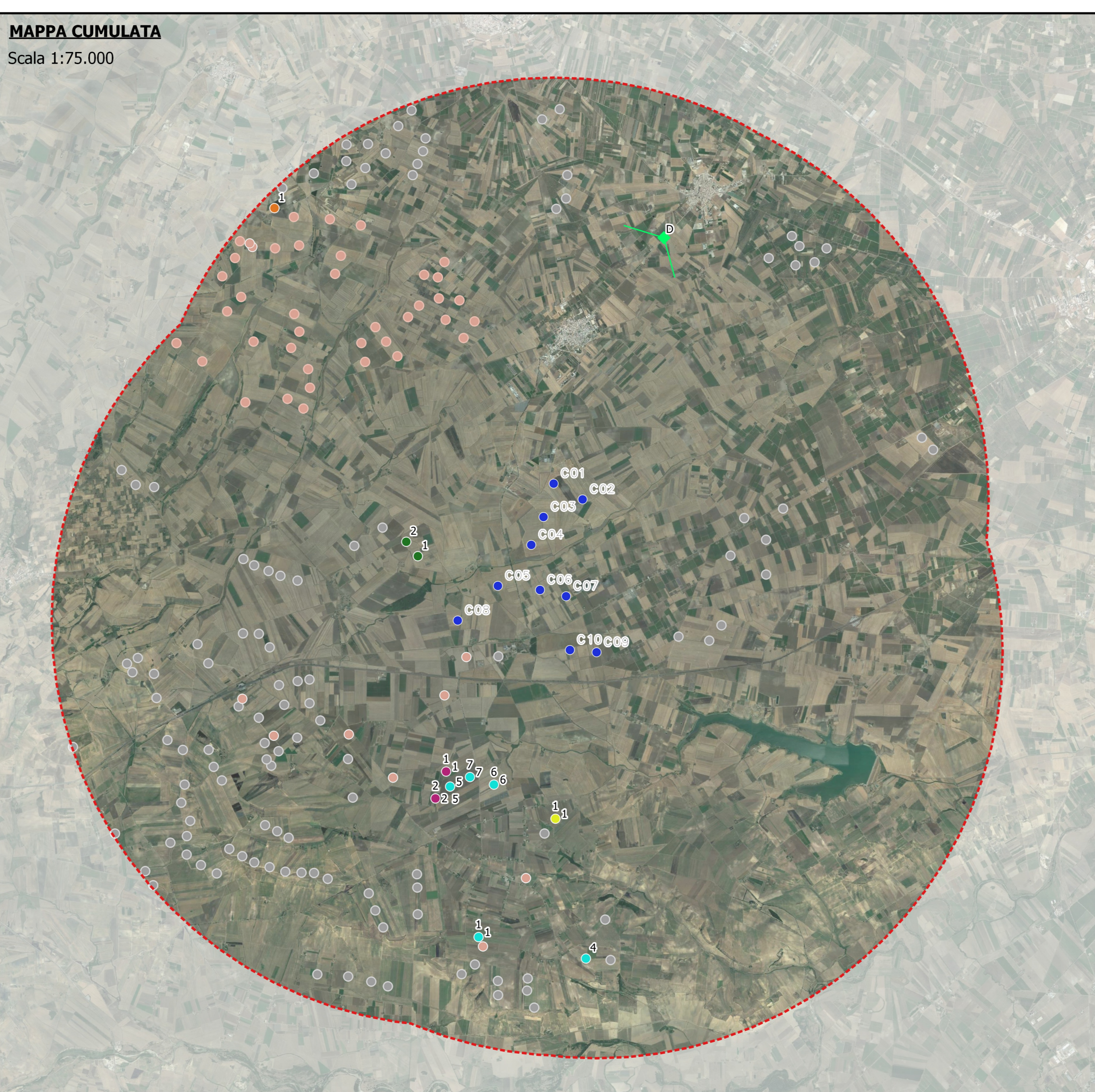
POST-OPERAM



POST-OPERAM CUMULATIVO

MAPPA CUMULATA

Scala 1:75.000



LEGENDA KEYPLAN

● Aerogeneratori di progetto

➔ Punto di ripresa fotografica

LEGENDA MAPPA CUMULATA

● Aerogeneratori esistenti visibili

● Aerogeneratori esistenti/autorizzati non visibili

● Parco eolico Margherita s.r.l.

● Parco eolico Tecnowind s.r.l.

● Parco eolico Farpower s.r.l.

LEGENDA FOTOINSERIMENTI

PARCO EOLICO DI PROGETTO	
PARCO EOLICO ENERMAC S.R.L.	
PARCO EOLICO FARPOWER S.R.L.	
PARCO EOLICO MARGHERITA S.R.L.	
PARCO EOLICO TECNOWIND S.R.L.	
PARCO EOLICO EUROWIND	
PARCO EOLICO BAIARDI ANTONIO	

1	2021.08.11	Revisione a seguito di richiesta di integrazione del Ministero della Cultura	MGF 1	LZU	GG5
0	2020.11.06	Prima emissione	FSC	LZU	GG5
REV.	DATE	DESCRIPTION	PREPARED	CHECKED	APPROVED
			IMPIANTO EOLICO DI CERIGNOLA		
			FILE NAME: GPREED26ITW1467000082.apx		
CLASSIFICATION: PUBLIC		FORMAT: A0	SCALE: varie	PLOT SCALE: 1:1	SHEET: 2 di 7
UTILIZATION SCOPE: BASIC DESIGN		TITLE: Rilevo fotografico, Planimetria dei punti di ripresa fotografica, Fotosimulazioni di inserimento (2 di 7)			
INCHARGE BY: Vigore			EGP CODE		
VERIFIED BY: Specchia	GROUP: Lande	FUNCTION:	TYPE:	ISSUER:	COUNTRY:
COLLABORATORS:	LANDS:	TPC:	PLANF:	SYSTEM:	PROGRESSIVE:
GPREED26ITW146700008200					