



*AEROPORTO "G. D'ANNUNZIO"  
DI BRESCIA - MONTICHIARI  
PIANO DI SVILUPPO AEROPORTUALE 2030*

**Studio di Impatto Ambientale  
Integrazioni**



Planimetria dei ricettori, fasce di pertinenza  
acustica e punti di misura

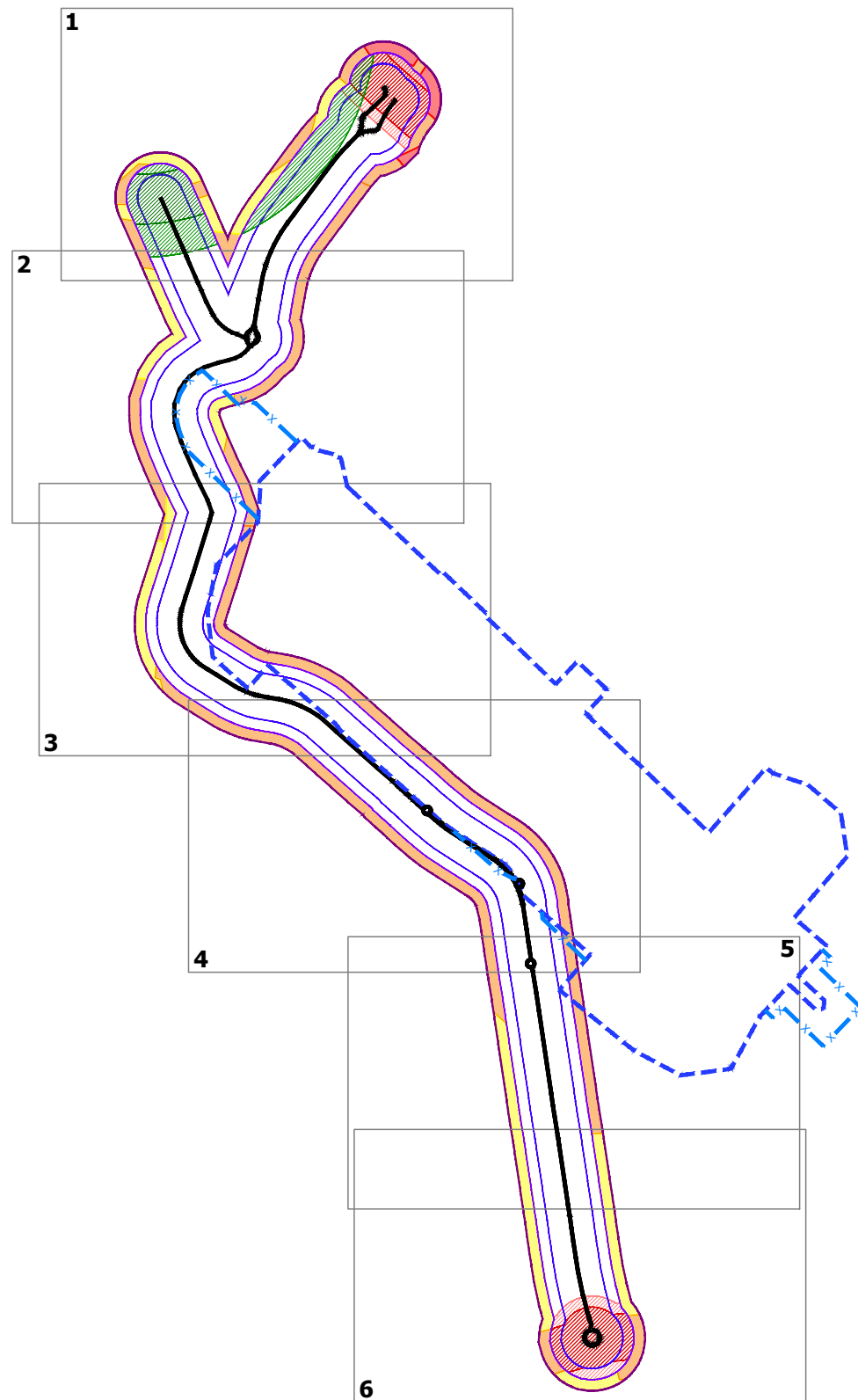
Vers: Emissione

RUM\_STR\_AL\_04

Scala 1:5.000

Data: Aprile 2021

Key Plan



Legenda

- Sedime aeroportuale
- x-x- Ampliamento sedime di progetto

Identificativo del ricettore

- $\text{Rxxx}$  — Numero ricettore
- $\text{P}$  — Numero di piani del ricettore
- $\text{RxxN}$  — Numero ricettore di progetto
- $\text{P}$  — Numero di piani del ricettore

Destinazione d'uso del ricettore

- Residenziale
- Aeroportuale
- Aeroportuale di progetto
- Agricola
- Commerciale
- Rudere, deposito e box
- Religioso
- Edifici abbandonati

Punti di misura per il monitoraggio acustico

- Punto di misura
- RUM0x Codifica del punto di misura

- Viabilità aeroportuale di progetto
- Ambito di studio acustico

Fasce di pertinenza acustica di infrastrutture stradali - d.p.r. 30/04/2004 n.142

Fascia per strada esistente di Tipo Cb (CdS)

- Fascia A (0-100 m per lato dal ciglio)
- Fascia B (100-150 m per lato dal ciglio)

Fasce di pertinenza acustica di infrastrutture stradali concorsuali - d.p.r. 30/04/2004 n.142

Fascia per strada esistente di Tipo A (CdS)

- Fascia A (0-100 m per lato dal ciglio)
- Fascia B (100-250 m per lato dal ciglio)

Fascia per strada esistente di Tipo Cb (CdS)

- Fascia A (0-100 m per lato dal ciglio)
- Fascia B (100-150 m per lato dal ciglio)

Mosaico piani di classificazione acustica comunale (pcca) ai sensi della L.447/95

- |  |   |
|--|---|
| <span style="display: inline-block; width: 15px; height: 15px; background-color: #90EE90; border: 1px solid black;"></span> Classe I   | <span style="display: inline-block; width: 15px; height: 15px; background-color: #FFFF00; border: 1px solid black;"></span> Classe II |
| <span style="display: inline-block; width: 15px; height: 15px; background-color: #FF8C00; border: 1px solid black;"></span> Classe III | <span style="display: inline-block; width: 15px; height: 15px; background-color: #FF0000; border: 1px solid black;"></span> Classe IV |
| <span style="display: inline-block; width: 15px; height: 15px; background-color: #FF00FF; border: 1px solid black;"></span> Classe V   | <span style="display: inline-block; width: 15px; height: 15px; background-color: #0000FF; border: 1px solid black;"></span> Classe VI |

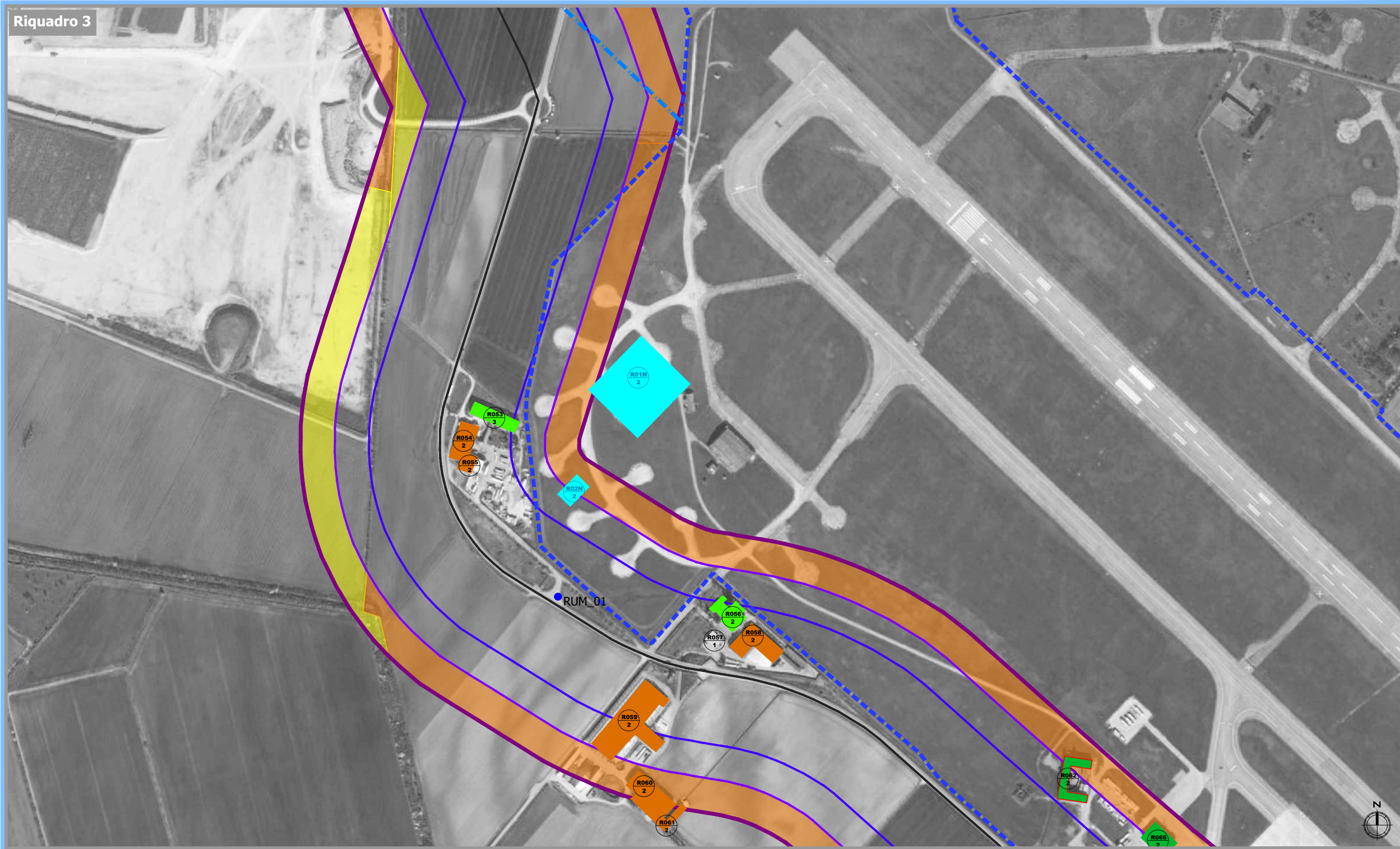


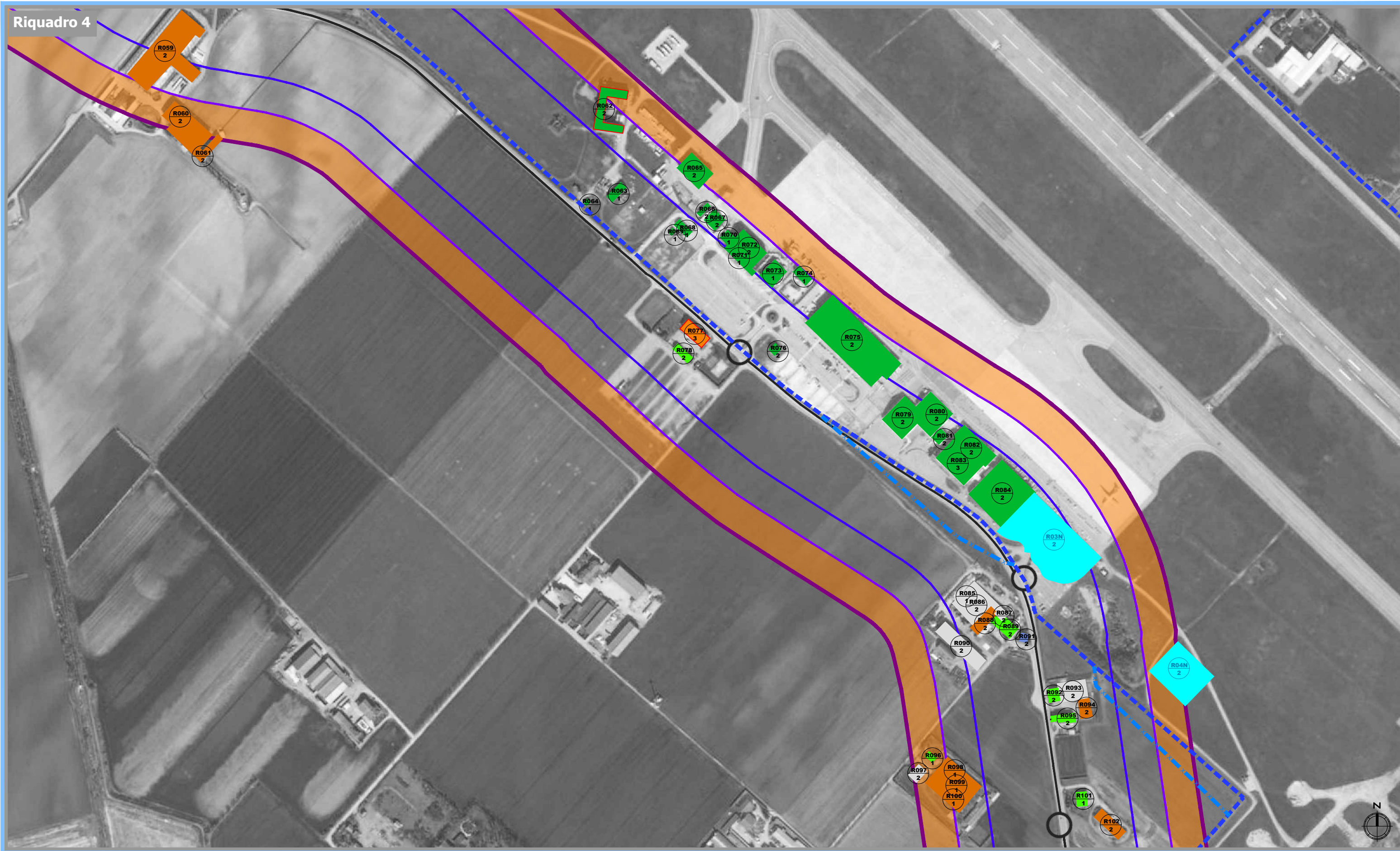
Riquadro 1



Riquadro 2







Riquadro 5



Riquadro 6

