



*AEROPORTO "G. D'ANNUNZIO"
DI BRESCIA - MONTICHIARI
PIANO DI SVILUPPO AEROPORTUALE 2030*

**Studio di Impatto Ambientale
Integrazioni**



Mappa dei livelli acustici periodo diurno -
stato di progetto

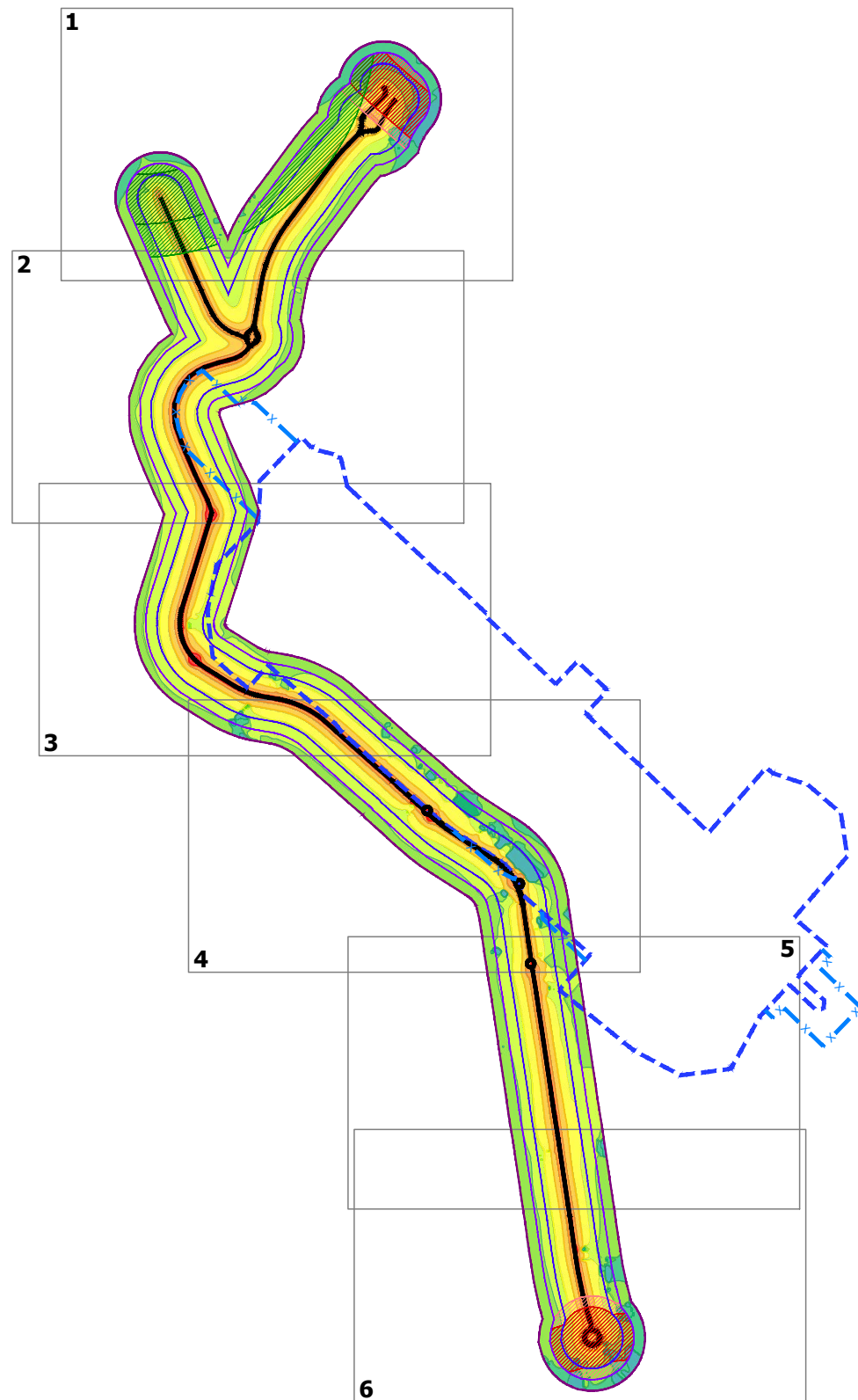
Vers: Emissione

RUM_STR_AL_07

Scala 1:5.000

Data: Aprile 2021

Key Plan



Legenda

- Sedime aeroportuale
- x-x- Ampliamento sedime di progetto

Identificativo del ricettore

- Rxxx — Numero ricettore
- P — Numero di piani del ricettore
- RxxN — Numero ricettore di progetto
- P — Numero di piani del ricettore

Destinazione d'uso del ricettore

- Residenziale
- Aeroportuale
- Aeroportuale di progetto
- Agricola
- Commerciale
- Rudere, deposito e box
- Religioso
- Edifici abbandonati

- Viabilità aeroportuale di progetto
- Ambito di studio acustico

Fasce di pertinenza acustica di infrastrutture stradali - d.p.r. 30/04/2004 n.142

Fascia per strada esistente di Tipo Cb (CdS)

- Fascia A (0-100 m per lato dal ciglio)
- Fascia B (100-150 m per lato dal ciglio)

Fasce di pertinenza acustica di infrastrutture stradali concorsuali - d.p.r. 30/04/2004 n.142

Fascia per strada esistente di Tipo A (CdS)

- Fascia A (0-100 m per lato dal ciglio)
- Fascia B (100-250 m per lato dal ciglio)

Fascia per strada esistente di Tipo Cb (CdS)

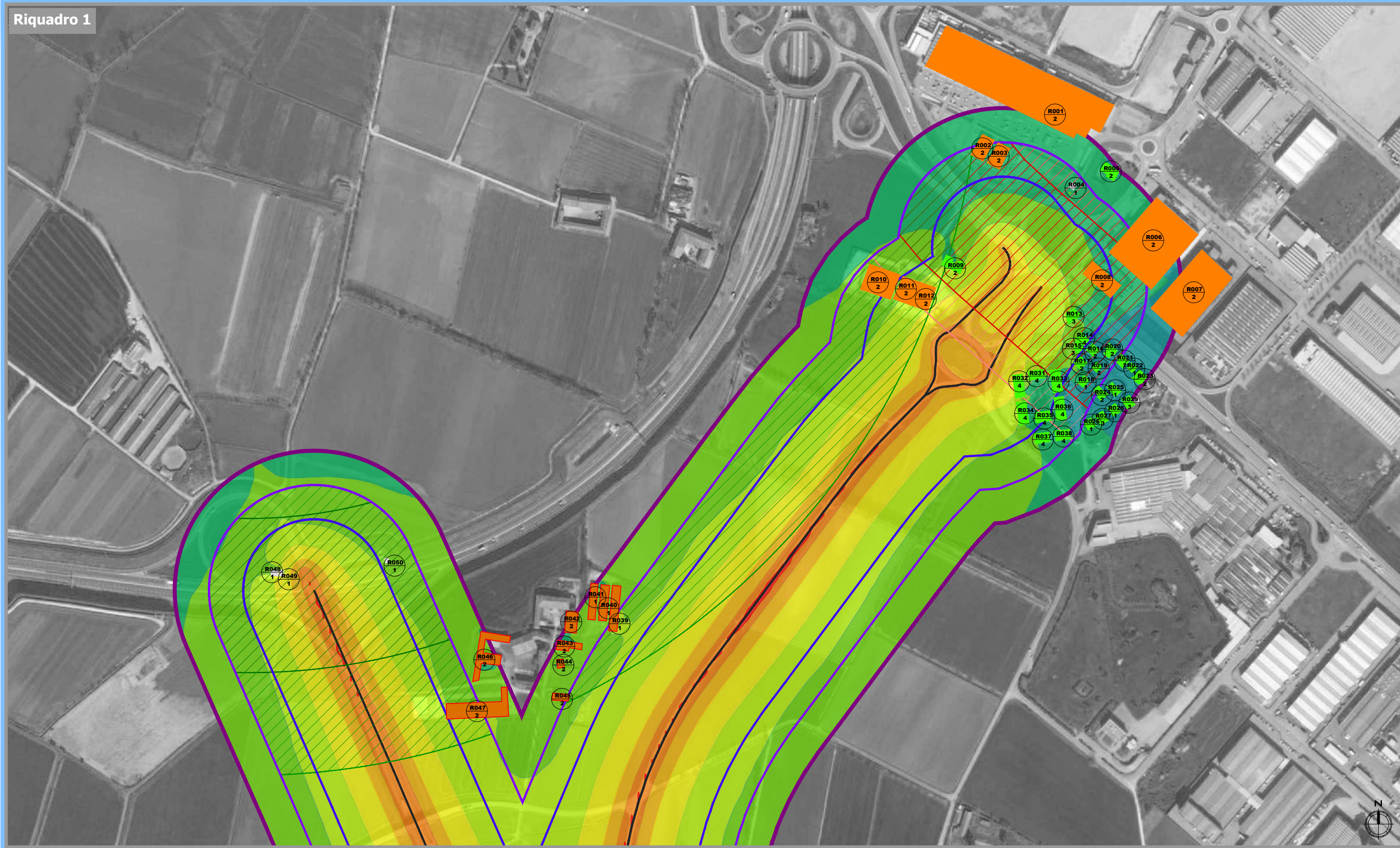
- Fascia A (0-100 m per lato dal ciglio)
- Fascia B (100-150 m per lato dal ciglio)

Scala cromatica dei livelli sonori

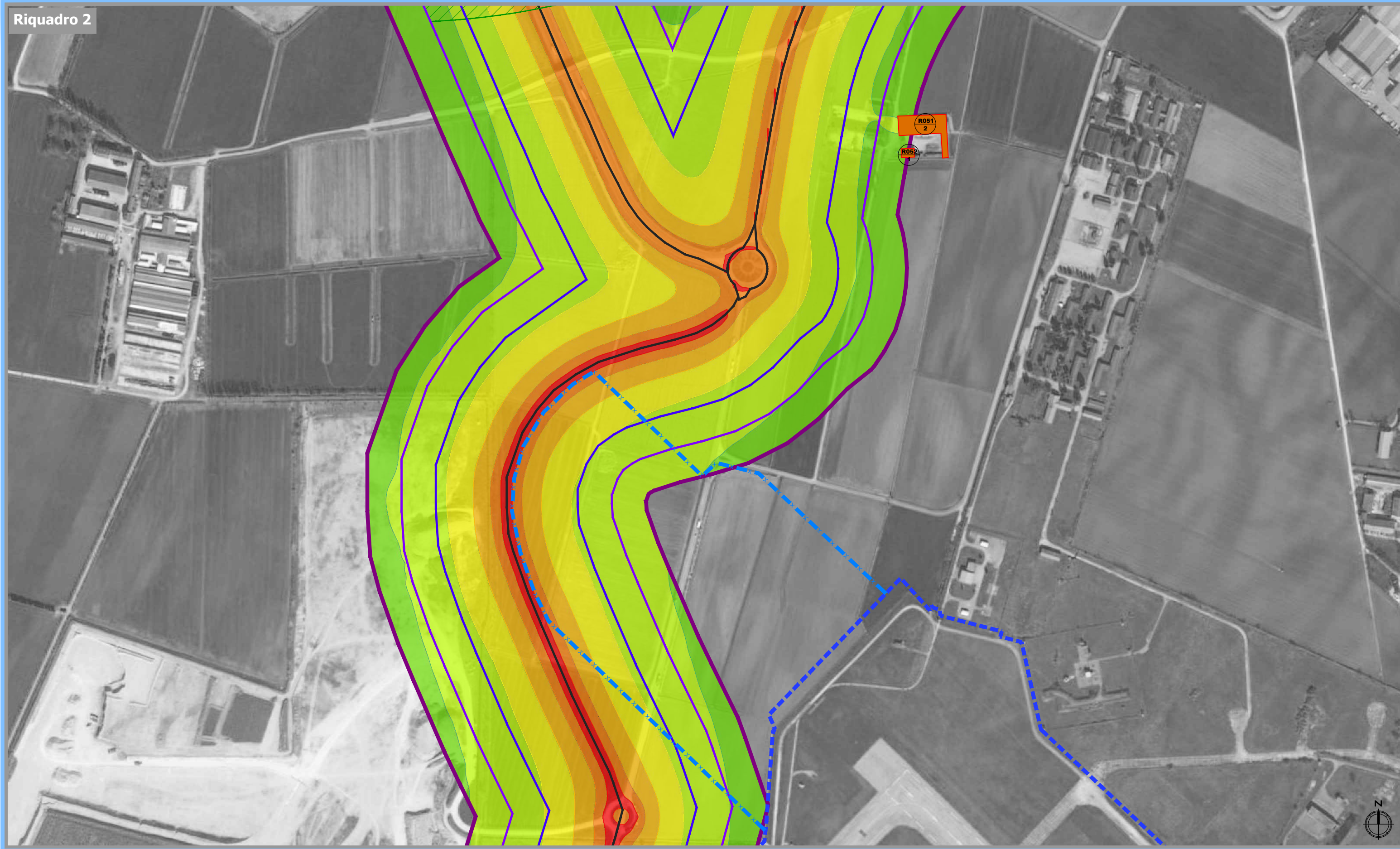
- | | |
|-------------|-------------|
| <40 dB(A) | 40-45 dB(A) |
| 45-50 dB(A) | 50-55 dB(A) |
| 55-60 dB(A) | 60-65 dB(A) |
| 65-70 dB(A) | >70 dB(A) |

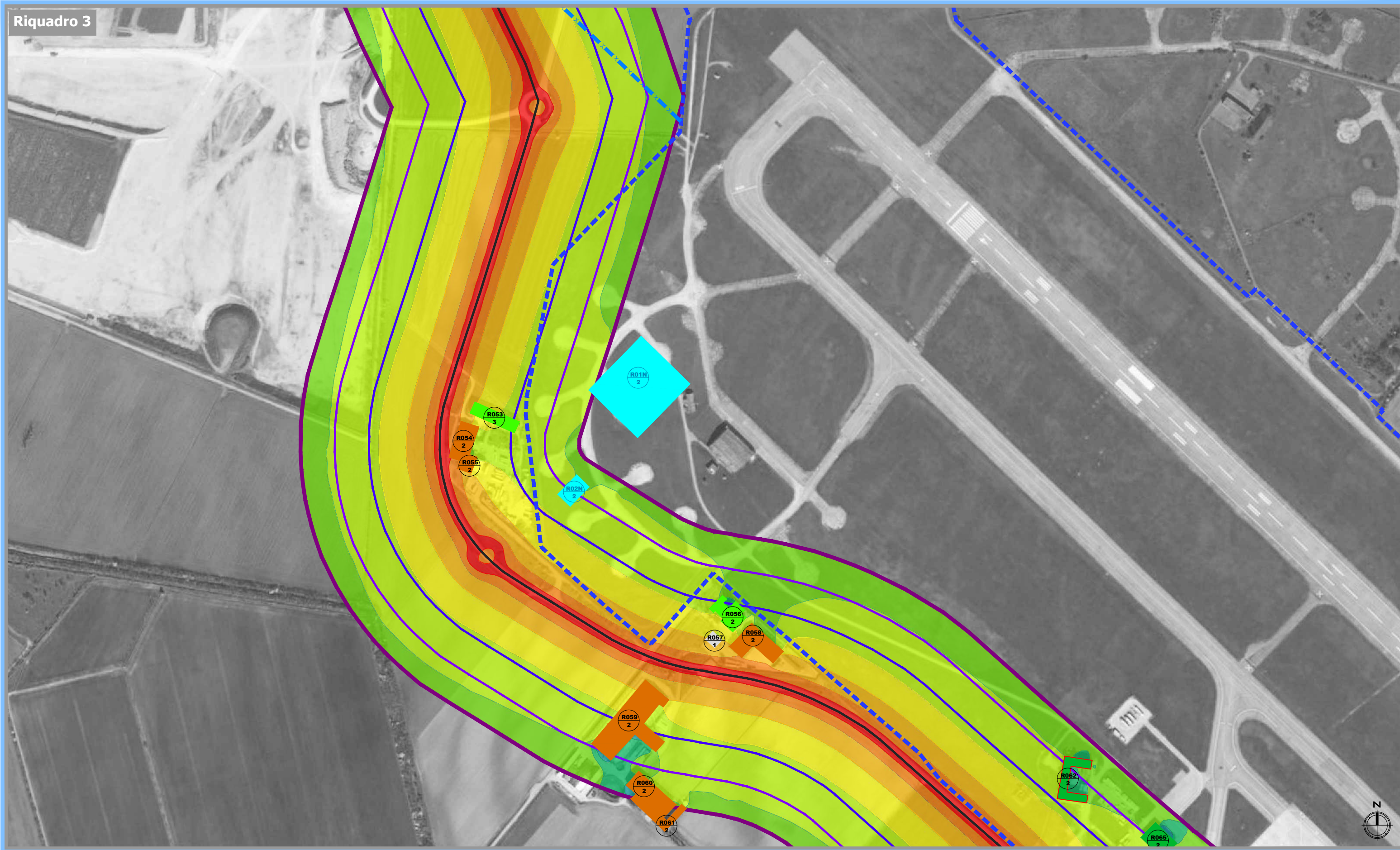


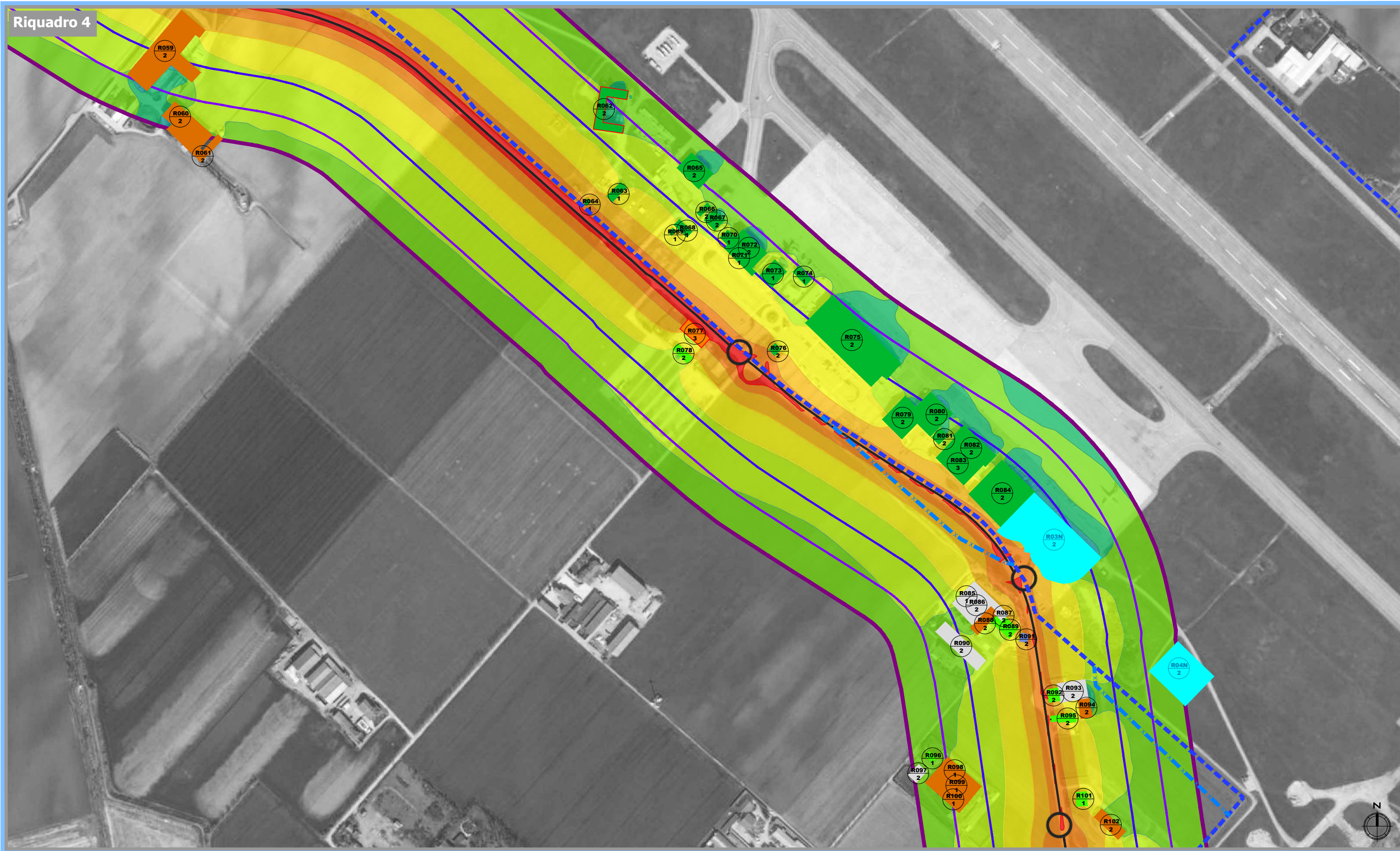
Riquadro 1



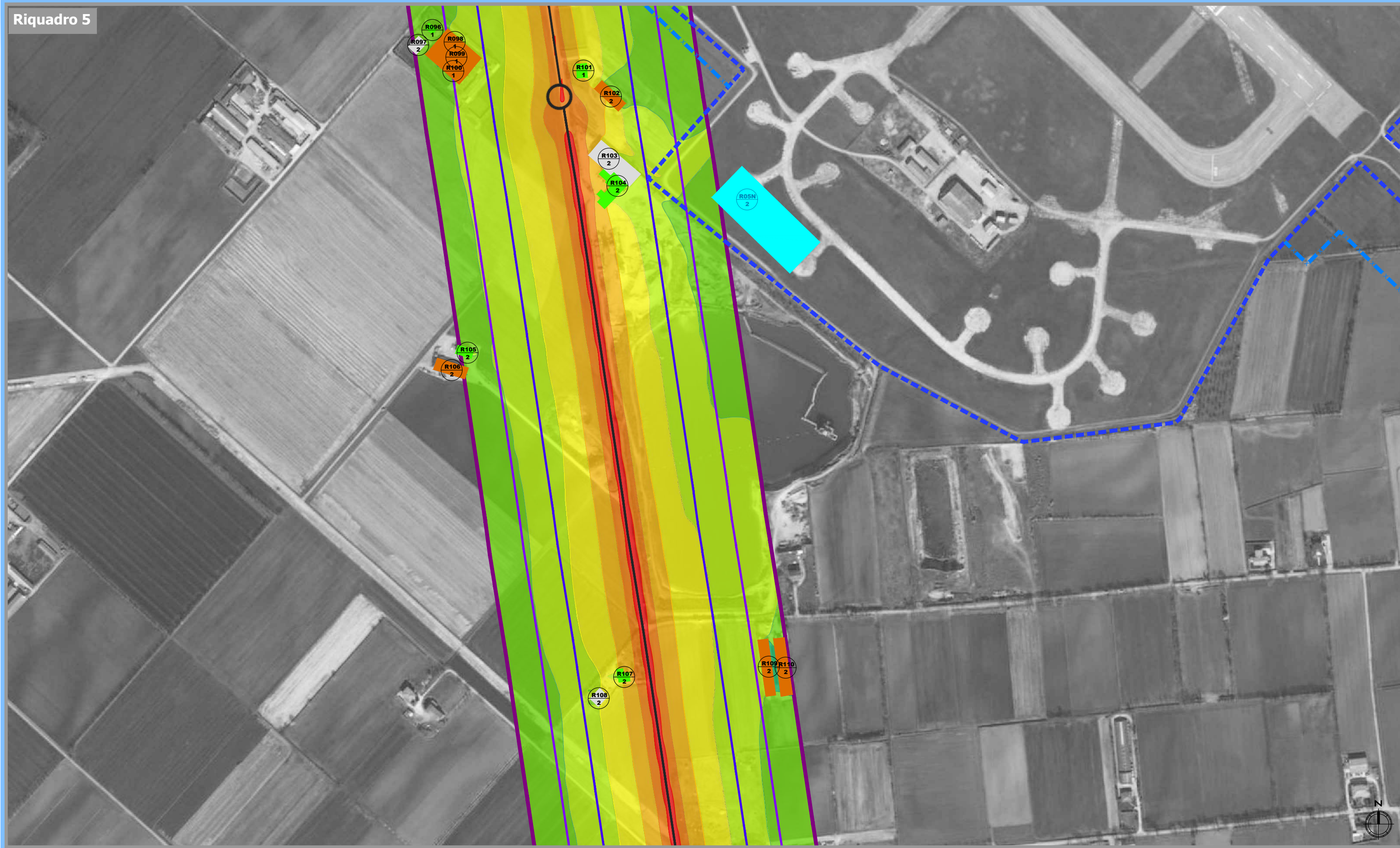
Riquadro 2







Riquadro 5



Riquadro 6

