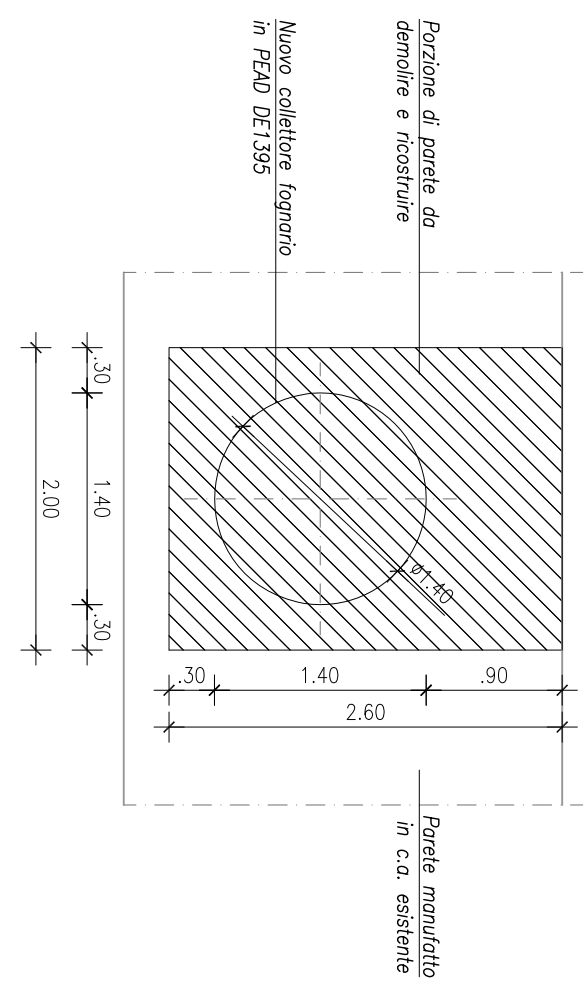


LEGENDA

- Scarifica 10 cm e rifacimento pavimentazione 7 cm binder tradizionale + 3 cm usura tradizionale
- Scarifica 10 cm, demolizione fondazione stradale da 25 cm
- Realizzazione nuovo pacchetto di sovrastuttura stradale 25 cm misto cementato + 7 cm binder tradizionale + 3 cm usura tradizionale
- Scarifica 10 cm, demolizione fondazione stradale da 25 cm
- Realizzazione nuovo pacchetto di sovrastuttura stradale 25 cm misto stabilizzato + 7 cm binder tradizionale + 3 cm usura tradizionale

**CANALE FOGNARIO ESISTENTE
PROSPETTO MANUFATTO IN C.A.
SCALA 1:50**



**CANALE FOGNARIO ESISTENTE
ARMATURA PORZIONE DI PARETE
IN C.A. DA RICOSTRUIRE
SCALA 1:50**

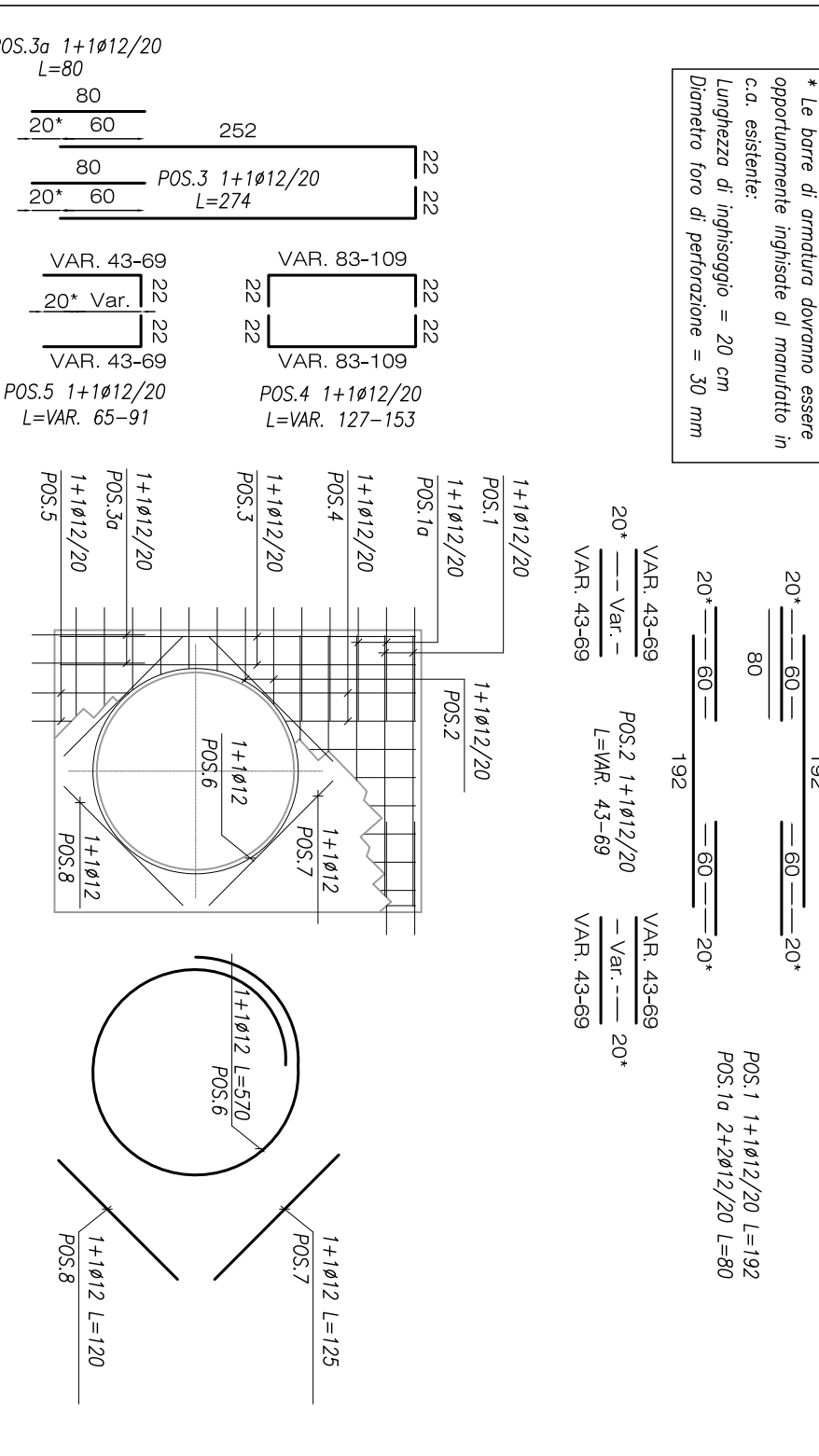
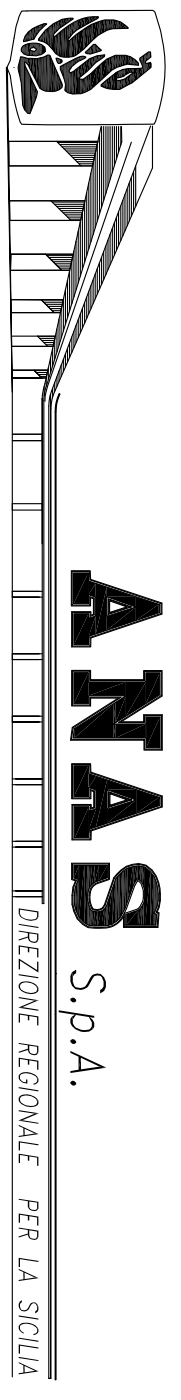
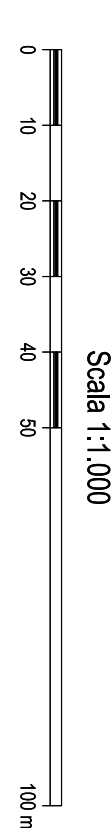


TABELLA MATERIALI TOMBINI E OPERE IDRAULICHE

Descrizione	di Realizzazione	di Consistenza	di Esposizione	# max. appoggio (mq)
COLLETTORI				
COLLETTORI IN PEAD				
TUBAZIONI PER OPERE IN C.A.				
TUBAZIONI PER TOMBINI TIPO "AMACO"				
TUBAZIONI in c.a. prebaccato per tombini circolari				
GABBIONATE E MATERASSI TIPO RENO				
CHIUSINI E CADITOIE				
GRIGLIATI				
GEOTESSUTI				



PA17/08
Affidamento a Contratto Generale dei Lavori di ammodernamento del tratto Palermo - Lercara Fiddi, lotto funzionale dal km 14,4 (km. 0,0 del Lotto 2) compreso il tratto di raccordo della marcia Bologna, al km 48,0 (km. 33,6 del lotto 2 - Svincolo Mangano Induso) compresi i raccordi con le attuali SS n.188 e SS n.121
Bologneta S.c.p.a.

- PERIZIA DI VARIANTE N.3 -
PROGETTO DELL'INFRASTRUTTURA
VIABILITÀ COMPLEMENTARI E SECONDARIE
Tronco 28H - Rifacimento sovrastuttura stradale
Ricostruzione porzione manufatto in c.a.

Titolo elaborato: **PA17/08**
Codice Unico Progetto (CUP): **F41B03000230001**

CARTELLA	FILE NAME	NOTE	PROT.	SCALE
0	P\BNDG08_00_4137.DWG	1=1	4	1 3 7
5				1:1.000
4				
3				
2				
1				
0	PRIMA EMISSIONE			

Proprietà:
F.A.C.E. S.r.l. - Società di ingegneria
via Palermo 11 - 00198 Roma
tel. 06/49811111
www.facede.com
per: p.casari@facede.com

Consulenti:
Ing. Antonio Ambrosi
Direttore Tecnico: Ing. Quirillo Napolioli

Il Coordinatore per la Sicurezza
Ing. Antonio Ambrosi

Il Coordinatore per la Direzione dei Lavori
Arch. Francesco Rovelli

Il Direttore dei Lavori
Ing. Santoro Favaro

Il Direttore del Progetto
Ing. Salvatore Favaro

ANAS S.P.A.
PROTOCOLLO: **LO410C E 11011**
DATA: **10/04/2011**
VISTO IL RESPONSABILE DEL PROCEDIMENTO
Data: **10/04/2011**