



ANAS S.p.A.

DIREZIONE REGIONALE PER LA SICILIA

PA17/08

Affidamento a Contraente Generale dei "Lavori di ammodernamento del tratto Palermo - Lercara Friddi, lotto funzionale dal km 14,4 (km. 0,0 del Lotto 2) compreso il tratto di raccordo della rotonda Bolognetta, al km 48,0 (km. 33,6 del Lotto 2 - Svincolo Manganaro incluso) compresi i raccordi con le attuali SS n.189 e SS n.121

Bolognetta S.c.p.a.

- PERIZIA DI VARIANTE N.3 -

Il Responsabile Ambientale:
Dott. Maurizio D'angelo



Titolo elaborato:

IDROLOGIA E IDRAULICA OPERE DI REGIMAZIONE FLUVIALE

SF.22 - Fiume Mulinazzo: Protezione spondale in massi (km 0+740 - 0+880)

Relazione idrologica-idraulica

Codice Unico Progetto (CUP): F41B03000230001

Codice elaborato:	OPERA	ARGOMENTO	DOC. E PROG.	FASE	REVISIONE
PA17/08	PE	MT 255	RT 0 1	6	0

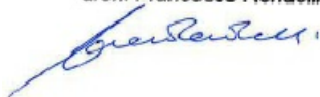
CARTELLA:	FILE NAME:	NOTE:	PROT.	SCALA:		
0 4	PEMT255_RT01_60_4137.dwg	1=1	4 1 3 7	VARIE		
5						
4						
3						
2						
1						
0	PRIMA EMISSIONE		Maggio 2021	S. Fortino	S. Fortino	N. Behmann
REV.	DESCRIZIONE		DATA	REDATTO	VERIFICATO	APPROVATO

Il Progettista Responsabile
Ing. Stanislao Fortino



Il Coordinatore per la Sicurezza
in fase di Esecuzione:
Arch. Francesco Rondelli

Il Coordinatore per la
Esecuzione dei Lavori
arch. Francesco Rondelli



Il Direttore dei Lavori:
Ing. Sandro Favero

Il Direttore dei Lavori
Ing. Sandro Favero



ANAS S.p.A.

DATA: _____ PROTOCOLLO: _____

VISTO: IL RESPONSABILE DEL PROCEDIMENTO

CODICE PROGETTO

LO410C E 1101

Dott. Ing. Luigi Mupo



COMMITTENTE: A N A S S.p.A.

*** * * * ***

CONTRAENTE GENERALE: BOLOGNETTA S.C.p.A.

SS 189 e SS 121

ITINERARIO PALERMO - AGRIGENTO

PA 17/08

Lavori di ammodernamento del tratto Palermo - Lercara Friddi, lotto funzionale dal km 14,4 (km 0,0 del lotto 2) compreso il tratto di raccordo della rotatoria Bolognetta, al km 48,0 (km 33,6 del lotto 2 - svincolo Manganaro incluso), compresi i raccordi con le attuali S.S. n. 189 e S.S. n. 121

CUP F41B03000230001

Contratto per affidamento a Contraente Generale, stipulato in Roma il 19/10/2009 c/o Notaio Paolo Cerasi rep. n. 7953 racc. n. 4132, registrato in Roma il 27/10/2009.

Succ. Atto Aggiuntivo n. 1 stipulato in data 02.11.2011 rep. n. 9879 racc. n. 5275,

succ. Atto Aggiuntivo n. 2 stipulato in data 30.05.2013 rep. n. 20888 racc. n. 5938,

succ. Atto Aggiuntivo n. 3 stipulato in data 23.01.2014 rep. n. 21091 racc. n. 6057,

succ. Atto Aggiuntivo n. 4 stipulato in data 12.04.2017 rep. n. 23715 racc. n. 8247

e succ. Atto Aggiuntivo n. 5 stipulato in data 23.10.2018 rep. n. 28127 racc. n. 13982.

MODIFICA TECNICA N.255_Rev.1

WBS: SI22.

OGGETTO: Rivisitazione sistemazione idraulica lato valle

DATA: 23-06-2020

**Il Progettista Responsabile
Ing. Stanislao Fortino**



Sommario

1	PREMESSA	3
2	OGGETTO DELLA MODIFICA TECNICA	3
3	CONCLUSIONI	5

1 PREMESSA

La presente modifica tecnica viene emessa allo scopo di fornire gli opportuni chiarimenti in merito ad alcuni accorgimenti che si propone di apportare alla sistemazione idraulica denominata "SI22" relativa al Torrente Mulinazzo ubicata all'altezza della Pk 0+780 della S.S.121.

2 OGGETTO DELLA MODIFICA TECNICA

La P.V.T.2 ha introdotto, nell'ambito dei lavori di ammodernamento della PA-AG, una nuova sistemazione idraulica denominata "SI22" che interessa il Torrente Mulinazzo, ubicato alla Pk 0+780 della S.S. 121.

Si riporta stralcio planimetrico dell'elaborato di P.V.T.2 – codifica PEID_P001_50_4137

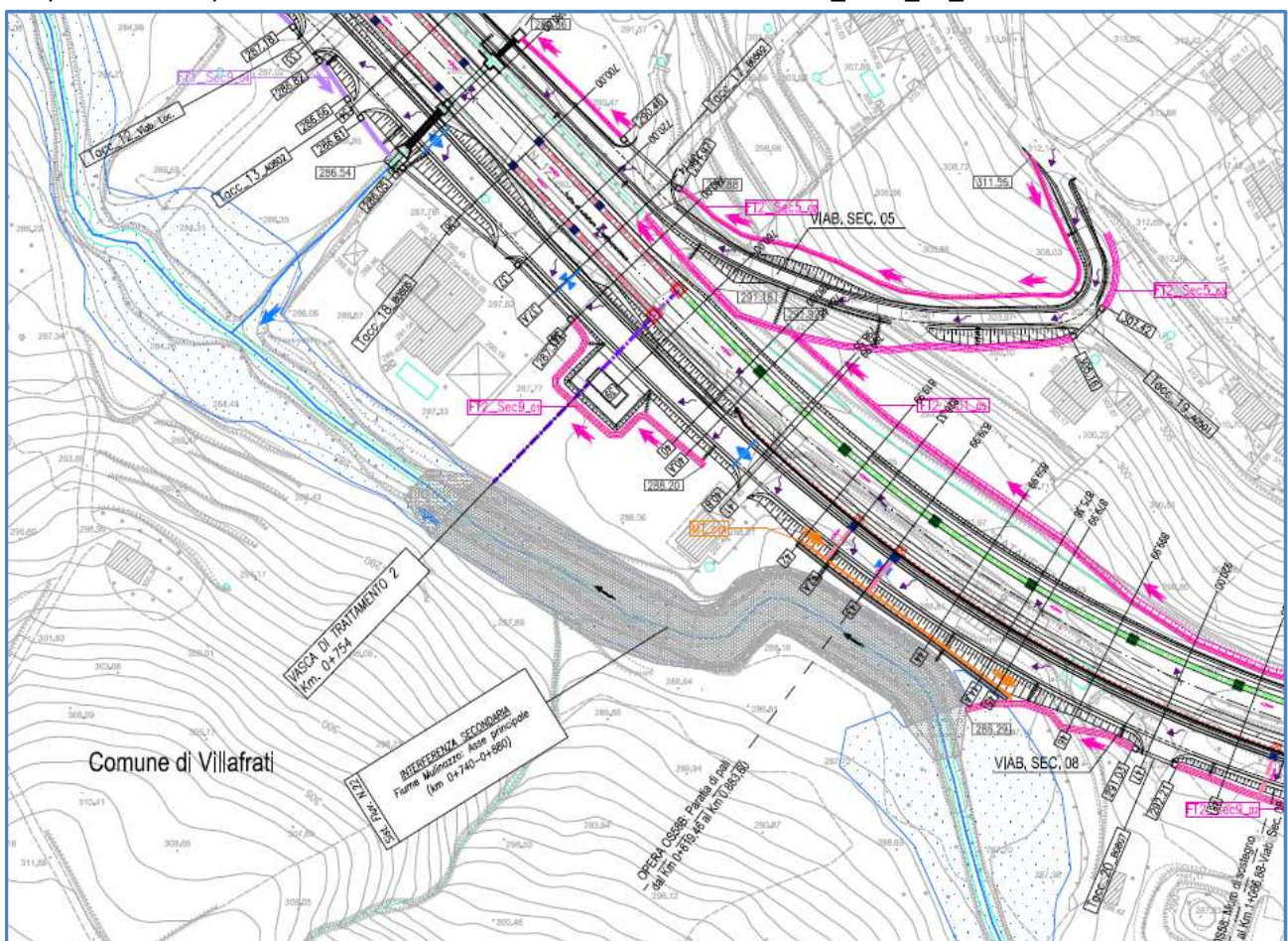


Figura 1 – Stralcio planimetrico dell'elaborato di P.V.T.2 – codifica PEID_P001_50_4137.

La sistemazione idraulica "SI22" di P.V.T.2 prevede la realizzazione dell'intervento di rivestimento del Torrente Mulinazzo per un tratto lungo circa 150 ml secondo due diverse sezioni tipologiche di seguito riportate:

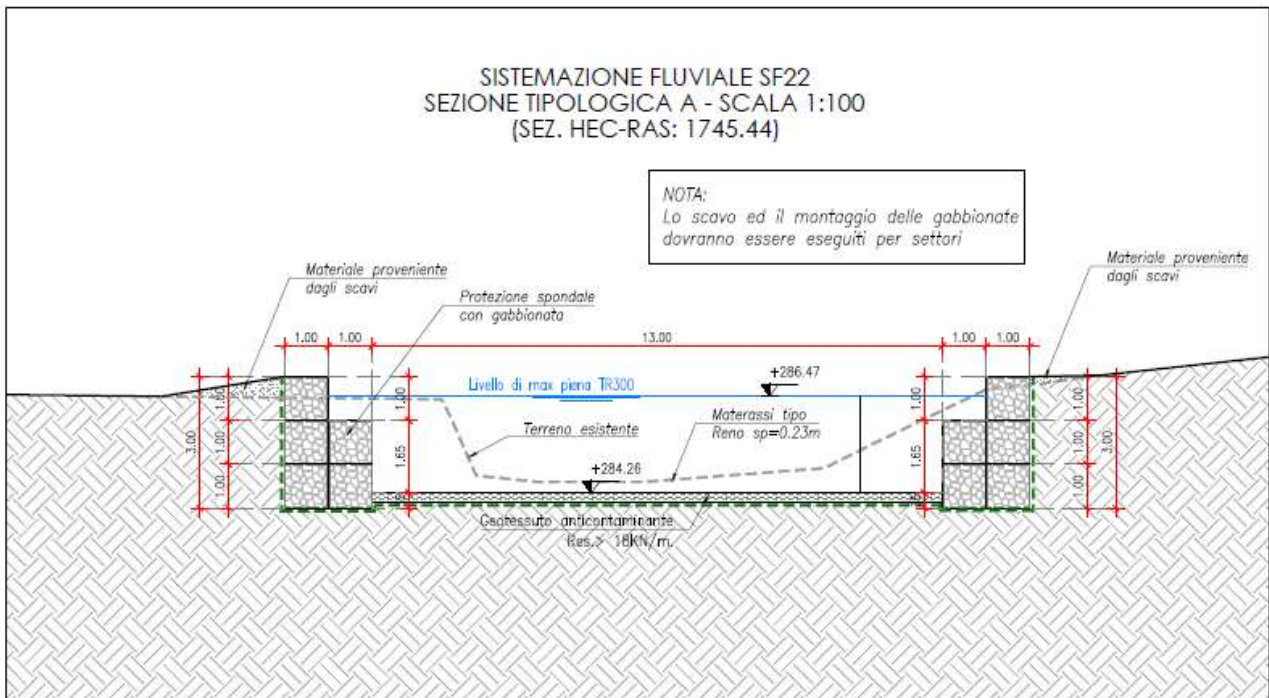


Figura 2 – Sezione tipo A sistemazione "SI22" - elaborato di P.V.T.2 codifica PEID_B026_50_4137.

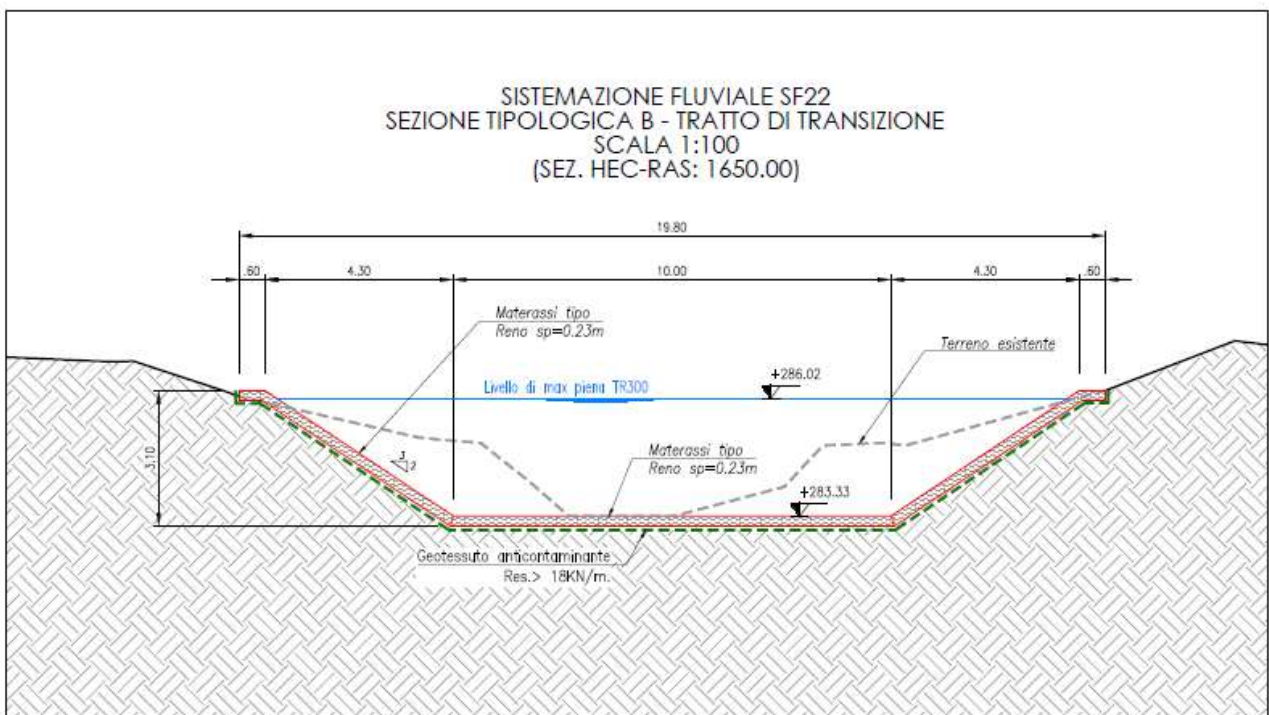


Figura 3 – Sezione tipo B sistemazione "SI22" - elaborato di P.V.T.2 codifica PEID_B026_50_4137.

Con la presente modifica tecnica sono state apportate delle piccole ottimizzazioni planimetriche alla sistemazione idraulica in parola, al fine di migliorare il raccordo planimetrico tra le due sezioni tipologiche, garantendo la sezione minima idraulica prevista in progetto.

Inoltre, a seguito della rimozione della fitta vegetazione presente sull'area di realizzazione della sistemazione idraulica in parola, è stata riscontrata la necessità di introdurre una nuova sezione tipologica che permetta un migliore inserimento dell'intervento previsto in progetto rispetto all'orografia esistente.

Si riporta a seguire la nuova sezione tipologica denominata "B1" introdotta con la presente modifica tecnica:

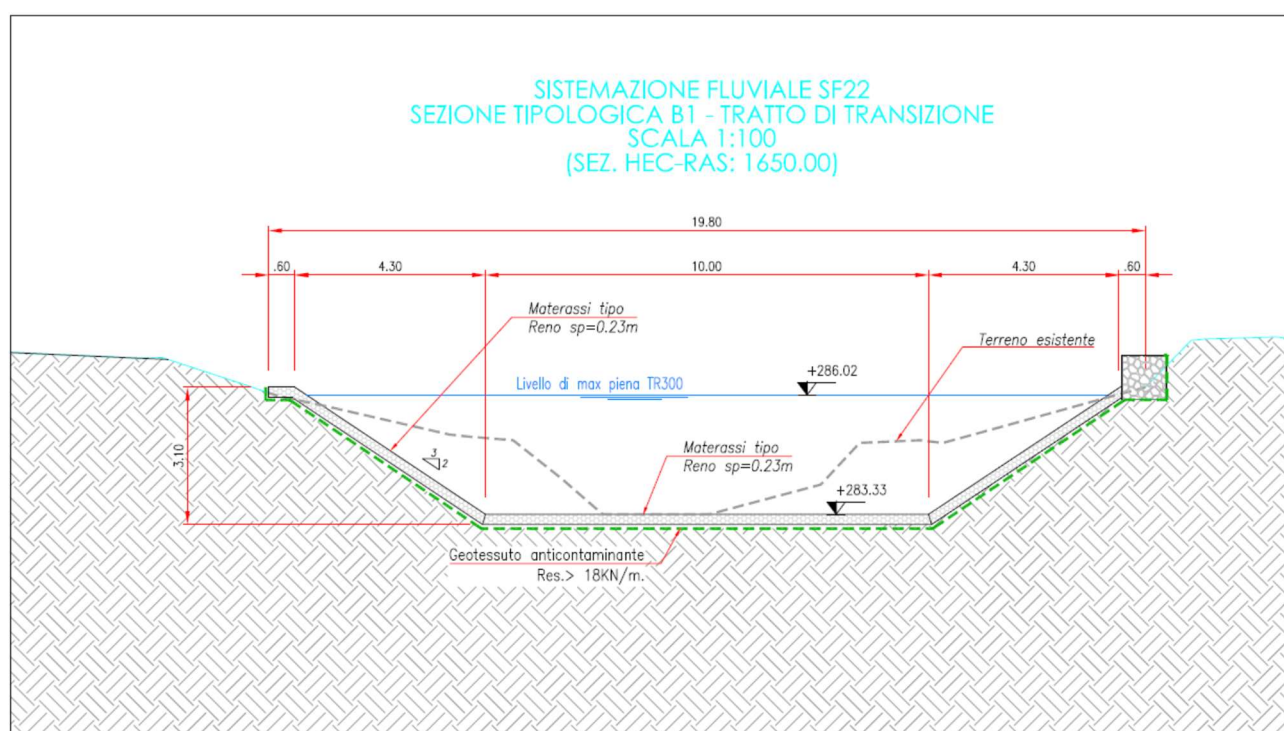


Figura 4 – Sezione tipo B1 sistemazione "SF22" - elaborato di Modifica Tecnica n. 255 codifica PEID_B026_51_4137.

3 CONCLUSIONI

La presente modifica tecnica viene emessa al fine di introdurre delle ottimizzazioni alla sistemazione idraulica introdotta in P.V.T.2 e denominata "SI22", che garantiscono il rispetto dei dettami progettuali e migliorano la funzionalità e la durabilità nel tempo del manufatto in argomento.