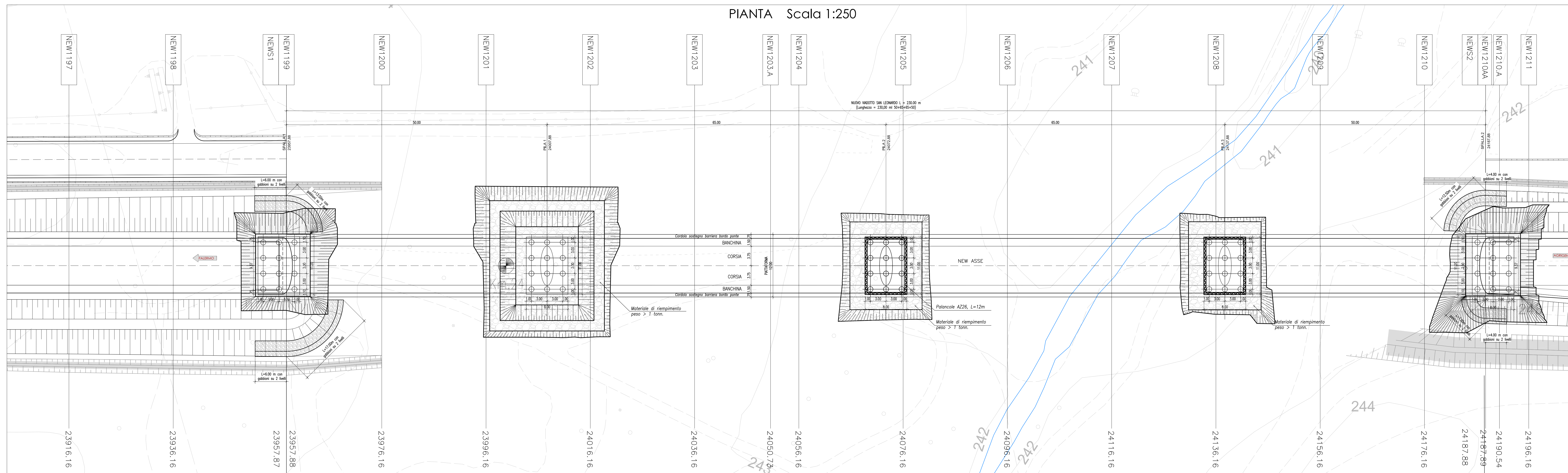


PIANTA Scala 1:250

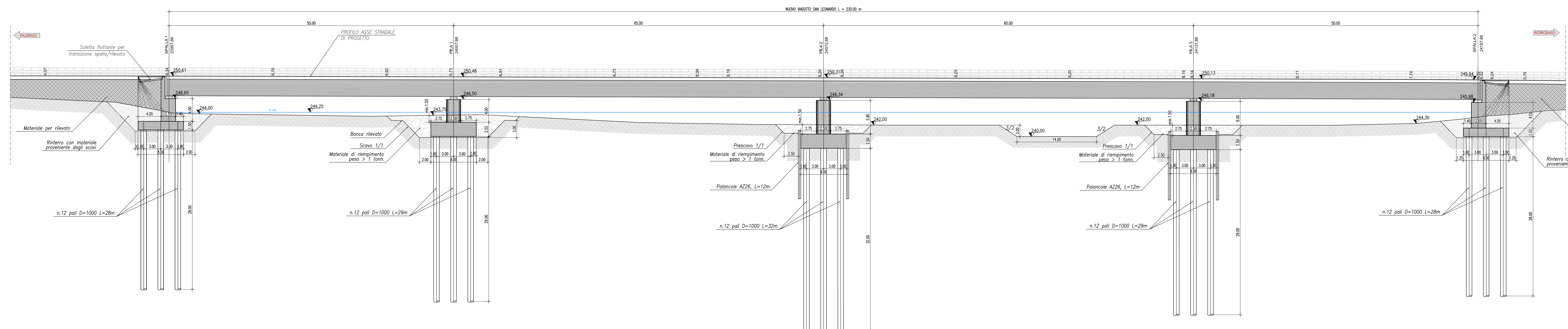


CARATTERISTICHE DEI MATERIALI

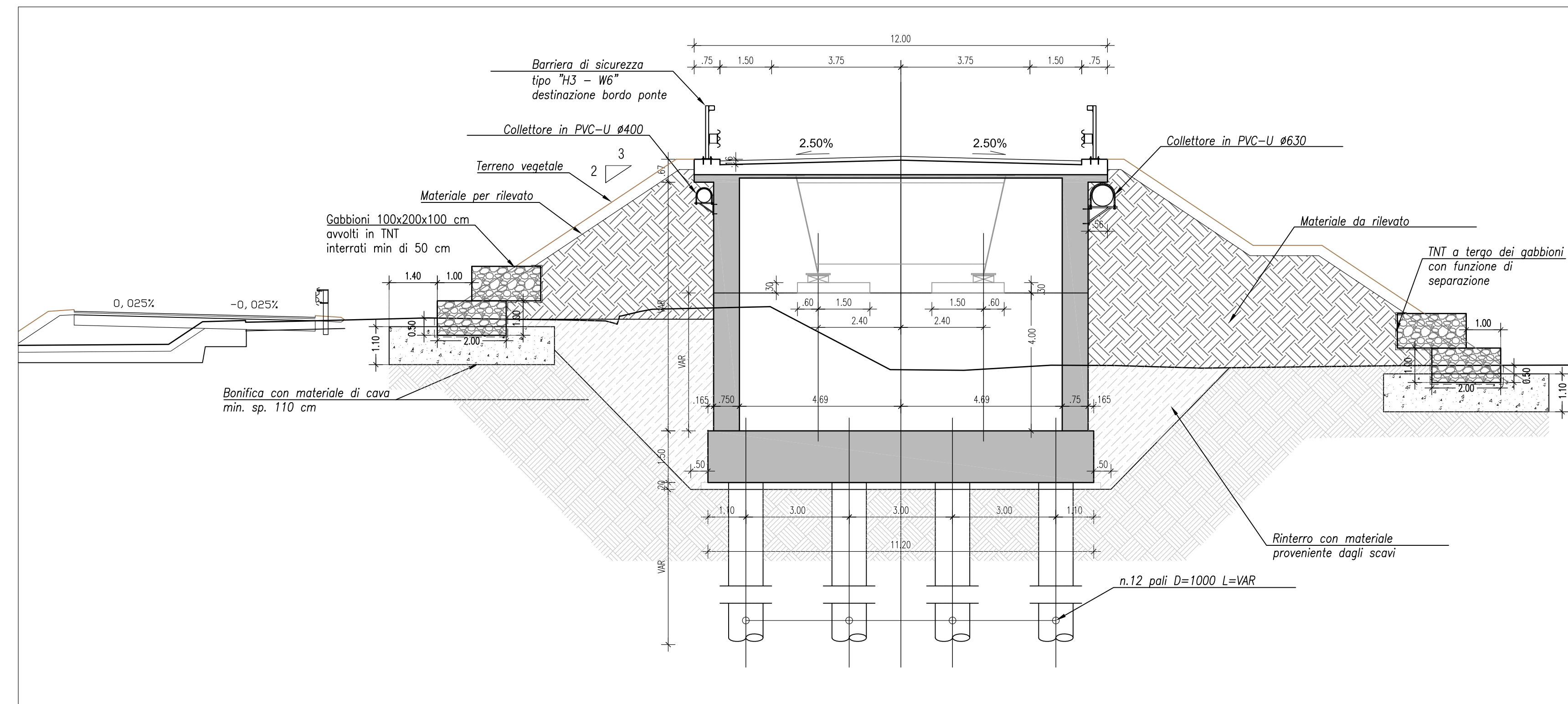
**GABBIONI**  
 Normative di riferimento: UNI-EN 10223-3 Per caratteristiche meccaniche rete  
 UNI-EN 10218 Per tolleranze sui diametri rete  
 EN 10244 Per galvanizzazione rete  
 Rete: metallica a doppia torsione con maglia esagonale tipo Bx10  
 Filo: acciaio trafilato galvanizzato, diametro 2,70mm  
 Riempimento: pietrame sciolto, diametro > 1,5/2,0 dimensione maglia rete  
 Rivestimento: tessuto non tessuto

**MATERIALE DI RIEMPIMENTO SCAVO**  
 Massi calcarei ciclopici di peso non inferiore a 1 t cementati per almeno il 50% della spessore (calcestruzzo Rck 30 Mpa).  
 La scogliera di massi cementati dovrà avere una spessore minimo di 1,5 m in ogni suo punto, e comunque tale da avere una spessore minimo di 1,5 m al di sopra dell'estradosso del letto di fondazione.  
 I massi dovranno essere di natura calcarea di peso non inferiore a 1 ton (CATEGORIA 2).  
 Nella messa in opera si avrà cura di posizionare il primo strato a ton di intasato con cls di Rck 30 N/mm fino a saturazione di metà dello strato.  
 Si dovrà, poi, posizionare almeno un secondo strato che dovrà essere intasato con cls fino a circa il 50% del suo spessore.

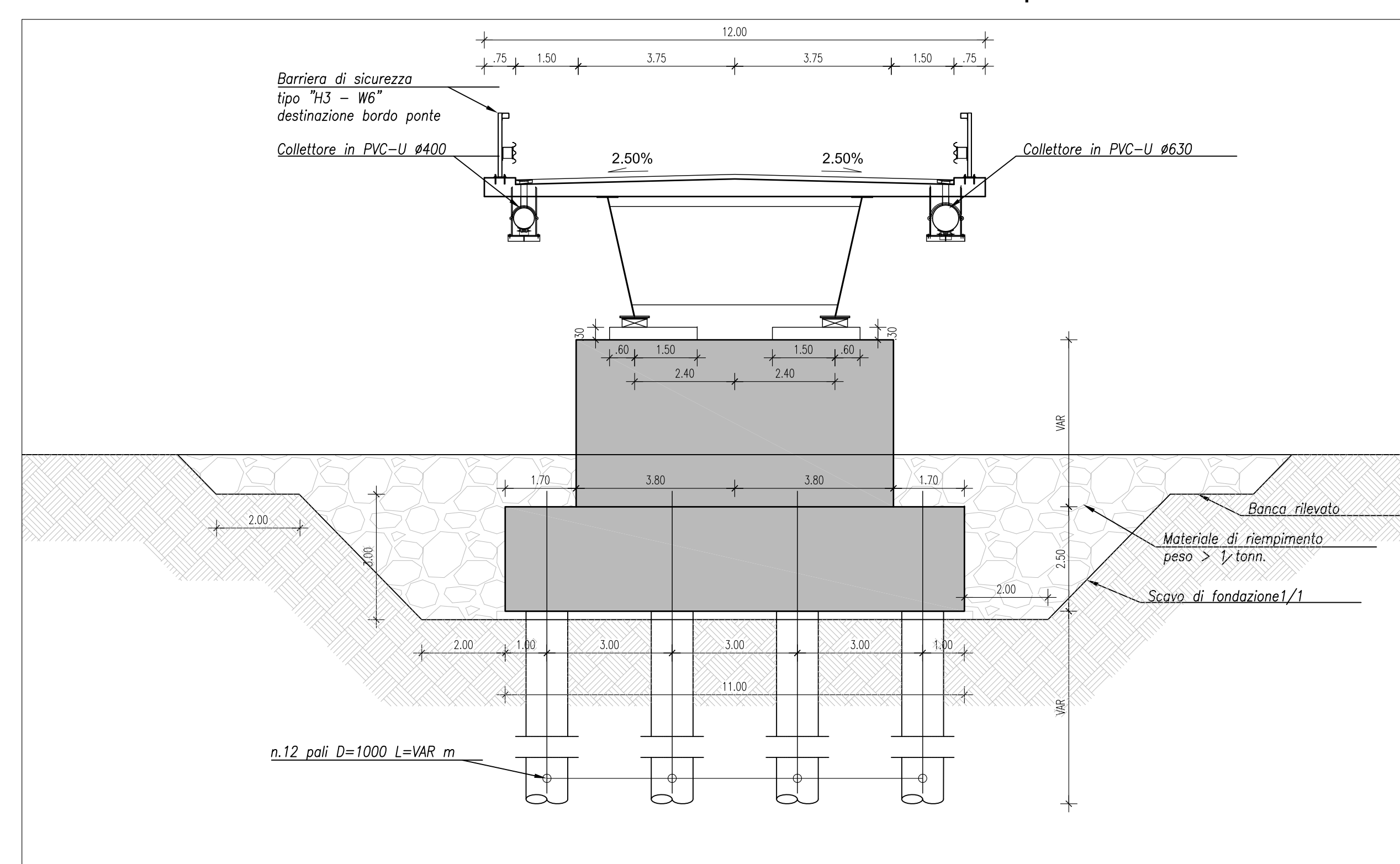
PROFILO LONGITUDINALE IN ASSE STRADA Scala 1:250



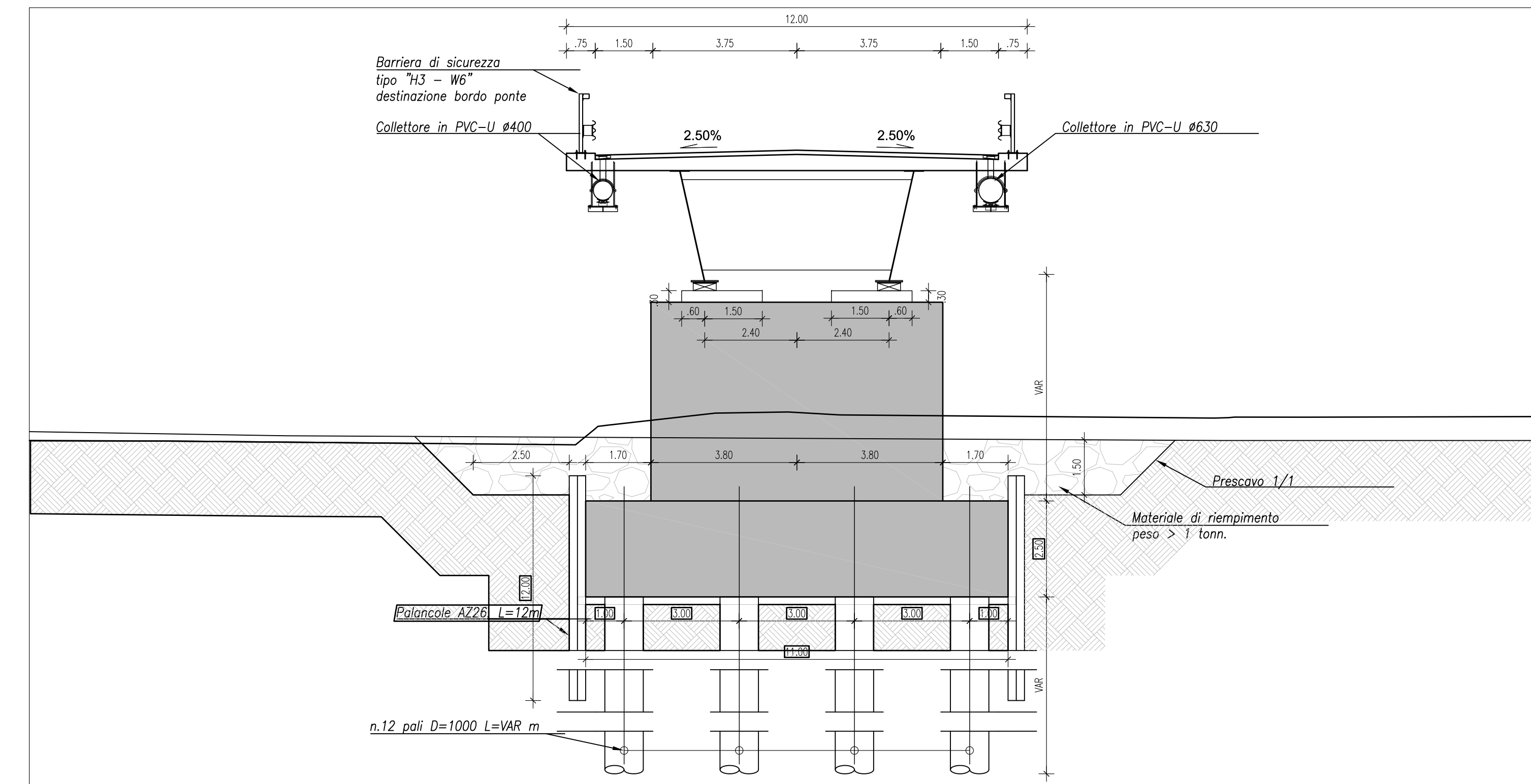
SPALLA TIPO - Sezione su rilevato Scala 1:100



PILA TIPO SENZA PALANCOLE - Sezione su asse pila Scala 1:100



PILA TIPO CON PALANCOLE - Sezione su asse pila Scala 1:100



**ANAS S.p.A.**  
 DIREZIONE REGIONALE PER LA SICILIA

**PA17/08**  
 Affidamento a Contratto Generale dei Lavori di ammodernamento del tratto Palermo - Lercara Friddi, lotto funzionale km. 14,4 (km. 0,0 del lotto 2) compreso il tratto di raccordo della rostrata Bolognetta, all'km. 45,0 (km. 33,8 dell'lotto 2 - Strada Mangano Induso) compresi i raccordi con le attuali SS n.189 e SS n.121

**Bolognetta S.c.p.a.**

**- PERIZIA DI VARIANTE N.3 -**

Titolo elaborato: **IDROLOGIA E IDRAULICA**

**OPERE DI REGIMAZIONE FLUVIALE**  
**N. 15 - Fiume San Leonardo: Viadotto S. Leonardo (km 24+055 - 24+187)**  
 Planimetria, profili e sezioni tipologiche

Codice Unico Progetto (CUP): **F41B03000230001**

Codice elaborato: PA17/08 **PV** **ID** **B019** **6** **1**

CARTELLA:	FILE NAME:	NOTE:	PROZ.	SCALA:	
41	000_PV_ID_B019_01_4137.dwg	1=1	4	1:250 - 1:100	
5					
4					
3					
2					
1	Emissione a seguito di istruttoria ANAS	Maggio 2021	P. Sinicola	S. Fortino	N. Bellanin
0	PRIMA EMISSIONE	Dicembre 2019	A. Aronini	S. Fortino	D. Trent

Progettisti: **FACE S.p.A.** (Scienze di Ingegneria) / **ACTOBY GI** (Ingegneria) / **INTECH** (Ingegneria) / **INGENIERING** (Ingegneria) / **INGENIERING** (Ingegneria)

Consulenti: **E&G S.p.A.** (Ingegneria)

Direttore Tecnico: Ing. Antonio Aronini / Direttore Tecnico: Ing. Quirino Napolitano

Il Proprietario Responsabile: Ing. Antonio Aronini / Il Direttore dei Lavori: Ing. Antonio Aronini

Il Coordinatore per la Sicurezza in fase di Esecuzione: Arch. Francesco Rossetti / Il Coordinatore per la Sicurezza dei Lavori in fase di Esecuzione: Arch. Francesco Rossetti

Il Direttore dei Lavori: Ing. Antonio Aronini / Il Direttore dei Lavori: Ing. Antonio Aronini

ANAS S.p.A. / DATA: / PROTOCOLLO: / VISTO IL RESPONSABILE DEL PROCEDIMENTO: / CODICE PROGETTO: **LQ4110E1101** / Det. Ing. Luigi Migo