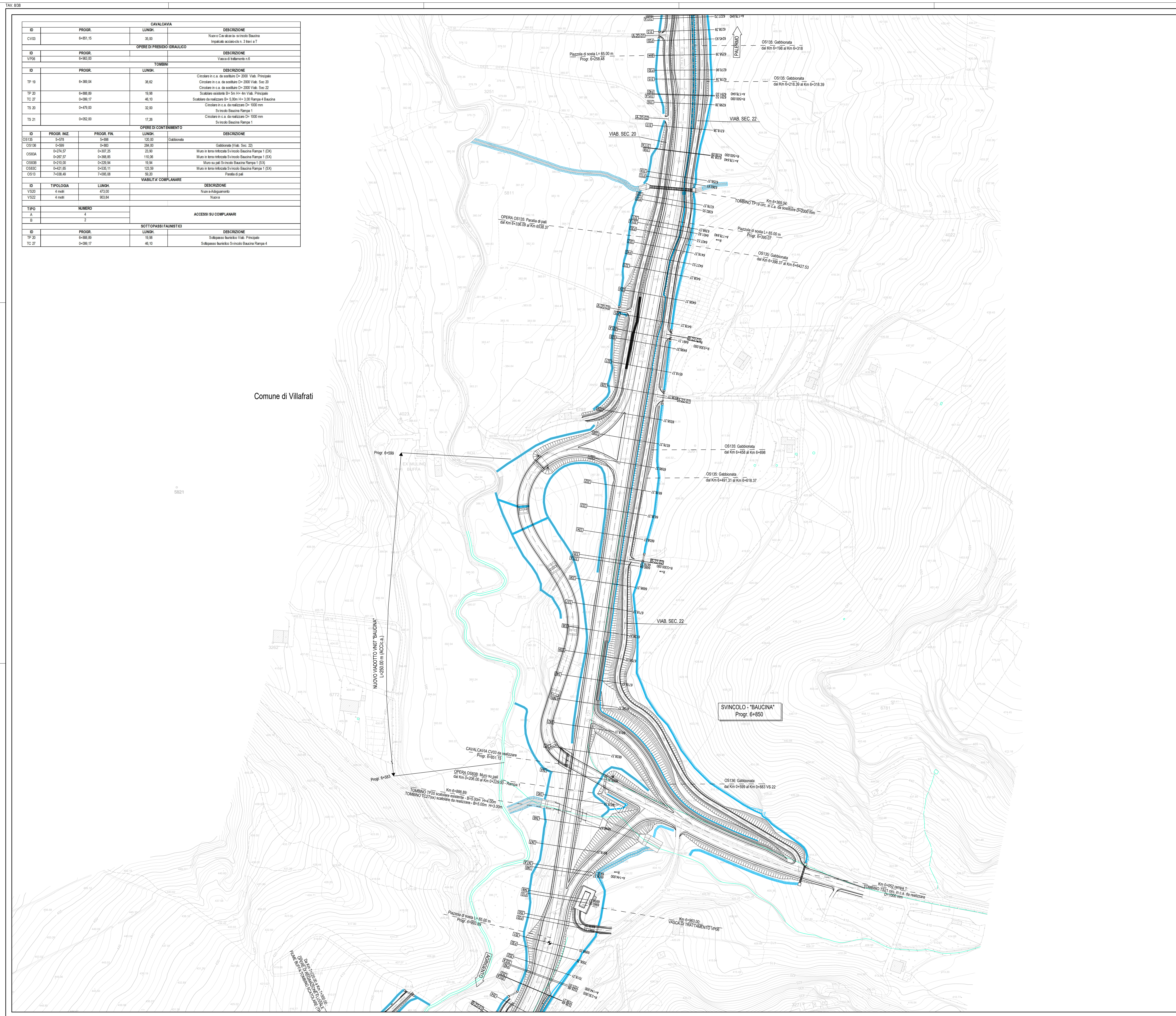
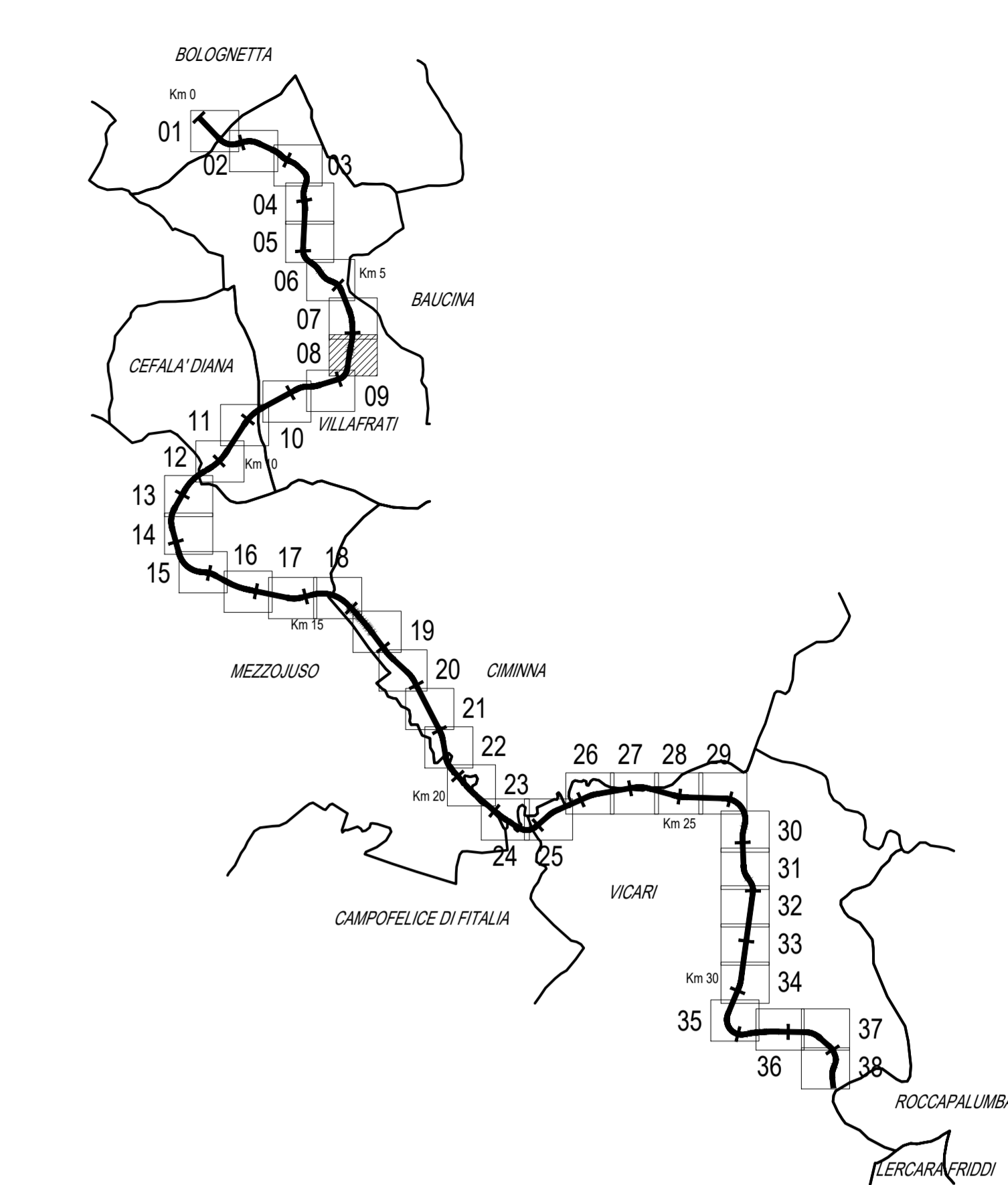


CAVALCAVA				
ID	PROGR.	LUNGH.	DESCRIZIONE	
CV03	6-851.15	35.00	Nuovo Cavalcava svincolo Baucina Impianti accessibili n. 3 Tavi a T	
OPERE DI PRESSO IDRAULICO				
ID	PROGR.	LUNGH.	DESCRIZIONE	
VP08	6-960.00		Vasca di trattamento n.6	
TORBANI				
ID	PROGR.	LUNGH.	DESCRIZIONE	
TP 19	6-369.04	38.82	Circolare n. c.a. da sovrarete D= 2000 Viab. Principale	
TP 20	6-369.89	19.98	Circolare n. c.a. da sovrarete D= 2000 Viab. Sec. 22	
TC 27	0-099.17	46.10	Scalatore centrale D= 5m H= 4m Viab. Principale	
TS 20	0-479.00	32.00	Scalatore da realizzare D= 1500 H= 1.30 Rampa 4 Baucina	
TS 21	0-492.00	17.26	Circolare n. c.a. da realizzare D= 1000 mm Svincolo Baucina Rampa 1	
			Circolare n. c.a. da realizzare D= 1000 mm Svincolo Baucina Rampa 1	
OPERE DI CONTENIMENTO				
ID	PROGR. INZ.	PROGR. FIN.	LUNGH.	DESCRIZIONE
OS136	0-579	0-589	100.00	Gabbionata
OS138	0-599	0-603	294.00	Gabbionata (Viab. Sec. 22)
OS83A	0-274.57	0-307.25	23.90	Muro in terra rinforzata Svincolo Baucina Rampa 1 (SX)
OS83B	0-297.57	0-298.85	110.06	Muro in terra rinforzata Svincolo Baucina Rampa 1 (SX)
OS83C	0-210.00	0-228.94	19.94	Muro su pali Svincolo Baucina Rampa 1 (SX)
OS83D	0-421.65	0-538.11	120.99	Muro in terra rinforzata Svincolo Baucina Rampa 1 (SX)
OS13	7-039.49	7-039.58	33.20	Parallela di pali
VIABILITA' COMPLANARE				
ID	TIPOLOGIA	LUNGH.	DESCRIZIONE	
V520	4 met	473.00	Nuovo allargamento	
V522	4 met	803.84	Nuovo	
ACCESSI SU COMPLANARI				
ID	TIPO	NUMERO	DESCRIZIONE	
A	1	2		
B	2			
SOTTOPASSI FAUNISTICI				
ID	PROGR.	LUNGH.	DESCRIZIONE	
TP 20	6-369.89	19.98	Sottopasso faunistico Viab. Principale	
TC 27	0-099.17	46.10	Sottopasso faunistico Svincolo Baucina Rampa 4	

Comune di Villafraati

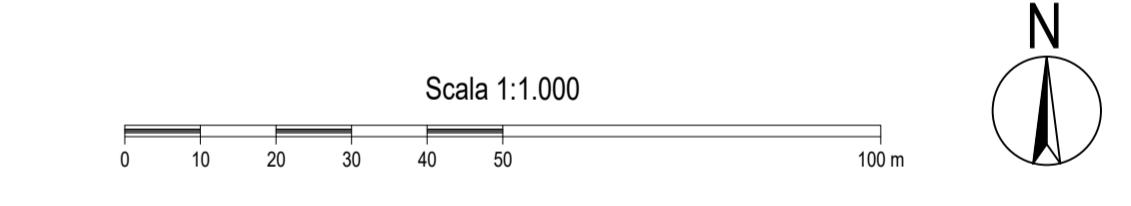


QUADRO DI UNIONE - Scala 1:100.000



LEGENDA

- INFRASTRUTTURE STRADALI IN PROGETTO
- OPERE DI DRENAGGIO
- ACCESSO SU COMPLANARI TIPO "A"
- ACCESSO SU COMPLANARI TIPO "B"
- RETE TELECOM - FIBRA OTTICA INTERRATA
- RETE TELECOM - CAVO AEREO SU PALIFICAZIONI
- RETE ENEL - LINEA AEREA B.T.
- RETE ENEL - LINEA AEREA M.T.
- RETE ENEL - LINEA A.T.
- ACQUEDOTTO INTERRATO E.S.A.
- GAS
- FOGNATURA NERA
- FOGNATURA BIANCA
- ILLUMINAZIONE PUBBLICA
- ENERGIA EOLICA SICILIANA
- LIMITI TERRITORIALI



ANAS S.p.A.
DIREZIONE REGIONALE PER LA SICILIA

PA17/08
Affidamento a Contratto Generale dei Lavori di ammodernamento del tratto Palermo - Lercara Friddi, lotto funzionale del km 14.4 (km. 0.0 del Lotto 2) compreso il tratto di raccordo della rotatoria Bolognetta, al km 48.0 (km. 33.6 del Lotto 2 - Svincolo Mangano incluso) compresi i raccordi con le attuali SS n.189 e SS n.121

Bolognetta S.c.p.a.

- PERIZIA DI VARIANTE N.3 -

Titolo elaborato: **PROGETTO DELL'INFRASTRUTTURA VIABILITA' PRINCIPALE PLANIMETRIE**
Planimetria di progetto - Tav. 8

Codice Unico Progetto (CUP): **F41B03000230001**

OPERA	ARGOMENTO	DOC. E PROG.	FASE	REVISIONE
PA17/08	PE	VP	P0008	6 0

CARTELLA	FILE NAME	NOTE	1=1	PROG.	1 4 1 3 7	SCALA	1:1.000
5							
4							
3							
2							
1							

REV.	PRIMA EMISSIONE	DESCRIZIONE	DATA	REDAITTO	VERIFICATO	APPROVATO
0			Maggio 2021	F. Manelli	S. Fortino	N. Balmanno

Progettista: **FACTORY OF ARCHITECTURE & ENGINEERING**

Direttore Tecnico: Ing. Antonio Ambrosi

Consulente: **E&G S.p.A. INVIAMMENTI & GEOTECNICI**

Direttore Tecnico: Ing. Quirino Napolitano

Il Progettista Responsabile
Ing. Antonio Ambrosi

Il Caviglio
Dott. Cleo Quirino Napolitano

Il Coordinatore per la Sicurezza in fase di Esecuzione
Arch. Francesco Rionelli

Il Coordinatore per la Esecuzione dei Lavori
Arch. Francesco Rionelli

Il Direttore dei Lavori
Ing. Sandro Favero

ANAS S.p.A.

DATA: _____ PROTOCOLLO: _____ VISTO IL RESPONSABILE DEL PROCEDIMENTO

CODICE PROGETTO: **L0410C E 1101** Del. Ing. Luigi Majo