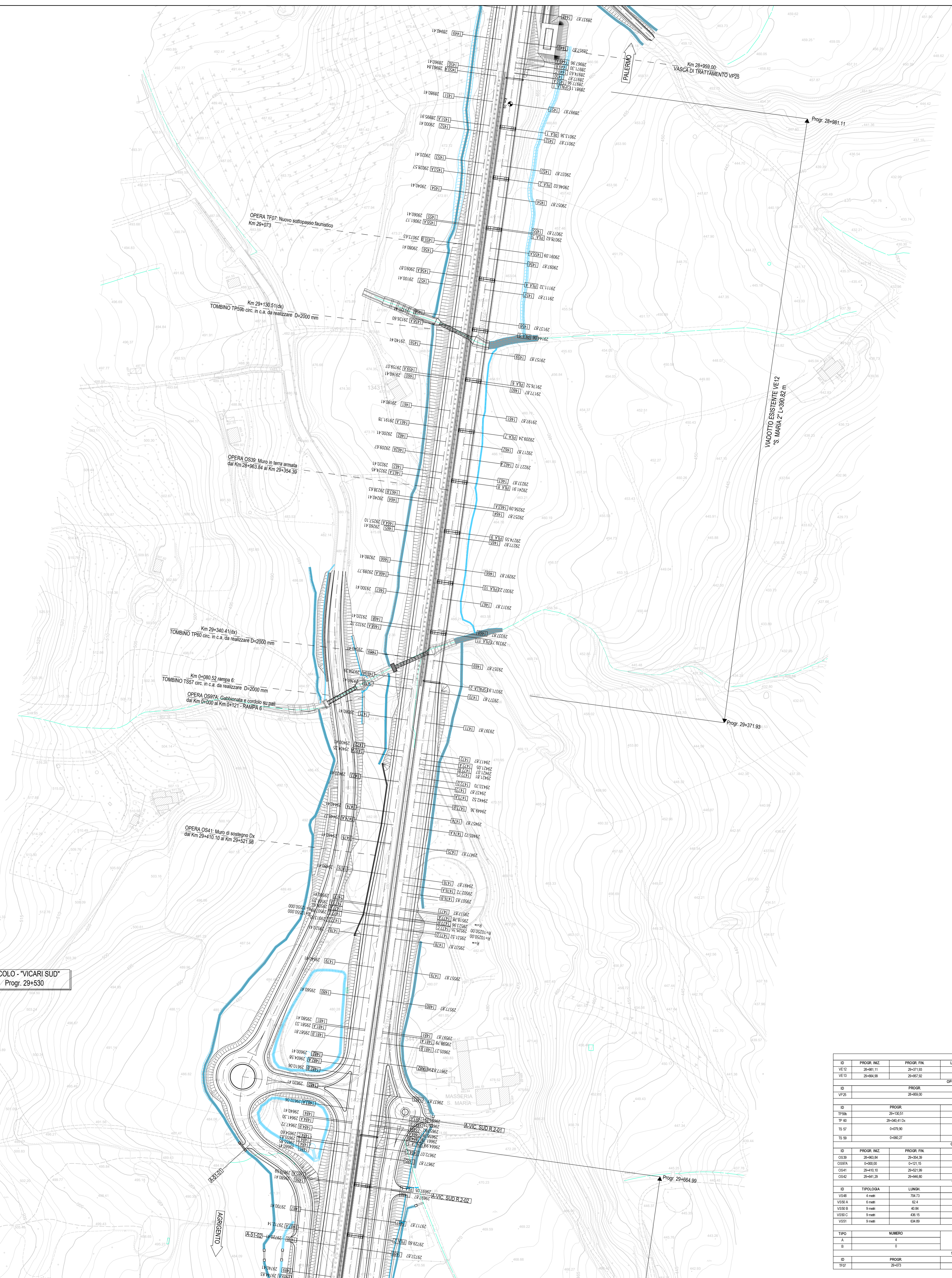


13432°

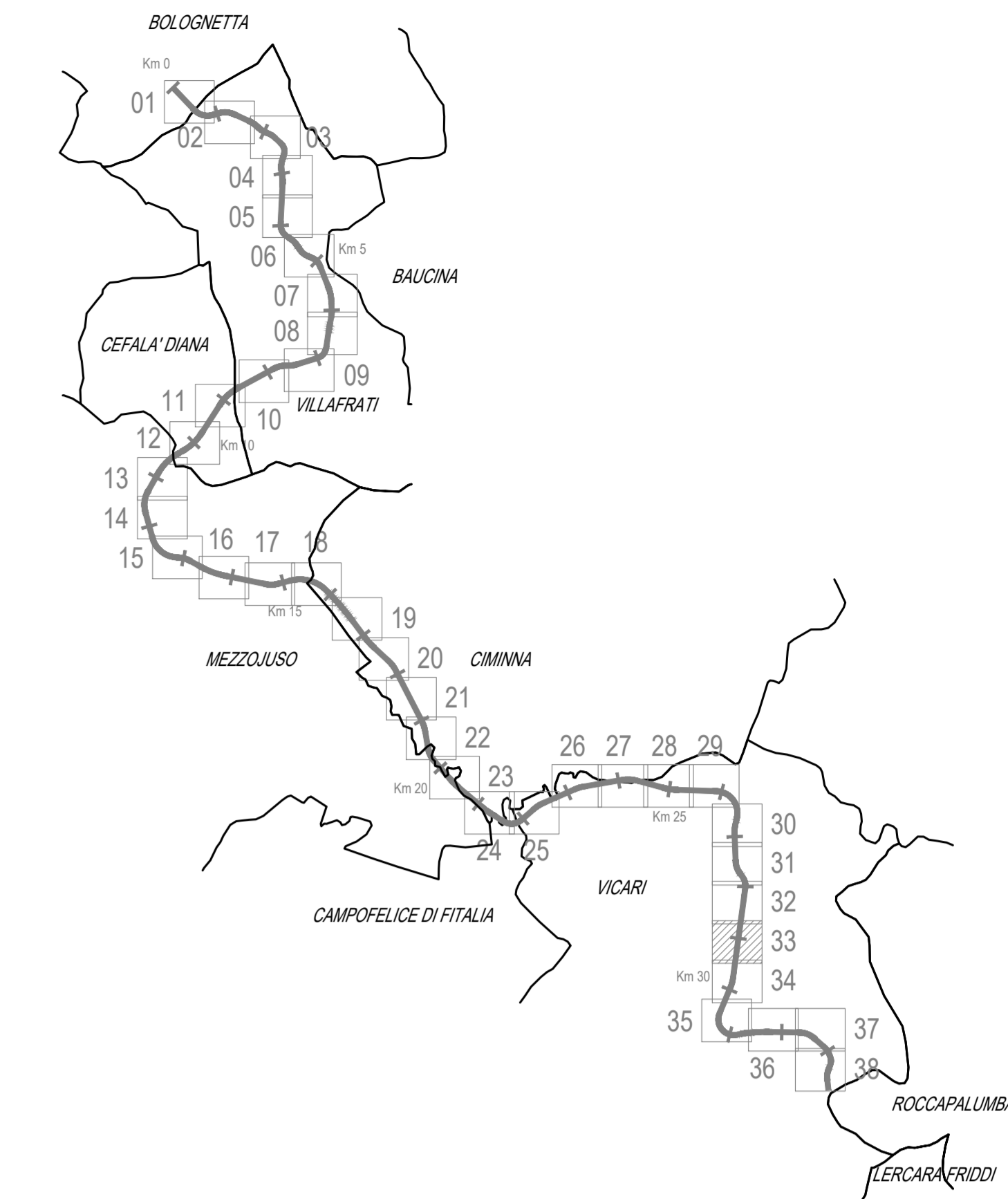
Comune di Vicari

SVINCOLO "VICARI SUD"  
Progr. 29+530

13442



QUADRO DI UNIONE - Scala 1:100.000



LEGENDA

- INFRASTRUTTURE STRADALI IN PROGETTO
- OPERE DI DRENAGGIO
- ACCESSO SU COMPLANARI TIPO "A"
- ACCESSO SU COMPLANARI TIPO "B"
- RETE TELECOM - FIBRA OTTICA INTERRATA
- RETE TELECOM - CAVO AEREO SU PALIFICAZIONI
- RETE ENEL - LINEA AEREA B.T.
- RETE ENEL - LINEA AEREA M.T.
- RETE ENEL - LINEA A.T.
- GAS
- FOGNATURA NERA
- FOGNATURA BIANCA
- ILLUMINAZIONE PUBBLICA
- ENERGIA EOLICA SICILIANA
- LIMITI TERRITORIALI

Scala 1:1000



**ANAS S.p.A.**  
DIREZIONE REGIONALE PER LA SICILIA

**PA17/08**  
Affidamento a Contratto Generale dei Lavori di ammodernamento del tratto Palermo - Lercara Friddi, lotto funzionale dal km 14.4 (km. 0.0 del Lotta 2) compreso il tratto di raccordo della rotatoria Bolognetta, al km 48.0 (km. 33.6 del Lotta 2 - Svincolo Mangano incluso) compresi i raccordi con le attuali SS n.189 e SS n.121

**Bolognetta S.c.p.a.**

**- PERIZIA DI VARIANTE N.3 -**

Progetto elaborato: **PROGETTO DELL'INFRASTRUTTURA VIABILITA' PRINCIPALE PLANIMETRIE**  
Planimetria di progetto - Tav. 33

Codice Unico Progetto (CUP): **F41B03000230001**

Codice elaborato: **PA17/08 PE VP P033 6 0**

CARTELLA	FILE NAME	NOTE	PROG.	SCALA
06	PERIMETRO_A17/2018	1=1	4 1 3 7	1:1000

REV.	PRIMA EMISSIONE	DESCRIZIONE	DATA	REDAITO	VERIFICATO	APPROVATO
01			Maggio 2021	F. Manfell	S. Ferraro	N. Balmasso

Progettato: **FACTORY OF ARCHITECTURE** (Ing. Antonio Ambrosio)  
Consulente: **E&G S.p.A.** (Ing. Gianfranco Rinaldi)

Il Progettista Responsabile: **Ing. Antonio Ambrosio**  
Il Direttore dei Lavori: **Ing. Sandro Favaro**

Il Coordinatore per la Sicurezza: **Dot. Gen. Gaetano Belmonte**  
Il Coordinatore per la Esecuzione dei Lavori: **Arch. Francesco Rinaldi**

Il Direttore dei Lavori: **Ing. Sandro Favaro**

ANAS S.p.A.  
DATA: \_\_\_\_\_  
CODICE PROGETTO: **LQ410CE1101** | Det. Ing. Luigi Mago

ID	PROGR. INZ.	PROGR. FIN.	LUNGH. (M)	DESCRIZIONE
VE 10	29+511.11	29+511.00	20.00	Vand. senza S. Mura 2.5x
VE 11	29+484.38	29+487.32	26.94	Vand. senza S. Mura 2.5x

ID	PROGR.	LUNGH.	DESCRIZIONE
VP 29	29+484.38	29+487.32	Vado di Rimbuto 1x2

ID	PROGR.	LUNGH.	DESCRIZIONE
TS 10	29+484.10	22.88	Cotrone 1.1 x 2.000 m (V.M. Principale)
TS 11	29+484.10	21.30	Cotrone 1.1 x 2.000 m (V.M. Principale)
TS 12	29+484.10	21.30	Cotrone 1.1 x 2.000 m (V.M. Principale)

ID	PROGR. INZ.	PROGR. FIN.	LUNGH.	DESCRIZIONE
CS 01	29+534.00	29+534.00	0.00	Mura senza arredo
CS 02	29+534.00	29+534.00	0.00	Mura senza arredo
CS 03	29+534.00	29+534.00	0.00	Mura senza arredo

ID	PROFONDITA'	LUNGH.	DESCRIZIONE
V01A	4 mm	52.71	Asfalto
V01B	4 mm	52.4	Tufo
V02A	8 mm	43.84	Tufo
V02B	8 mm	43.10	Tufo
V03	8 mm	65.89	Tufo

TIPO	NUMERO	ACCESSO SU COMPLANARI
A	1	
B	1	

ID	PROGR.	LUNGH.	DESCRIZIONE
TS 01	29+073	15.4	Nuovo sottopasso ferroviario (V.M. Principale 2x)