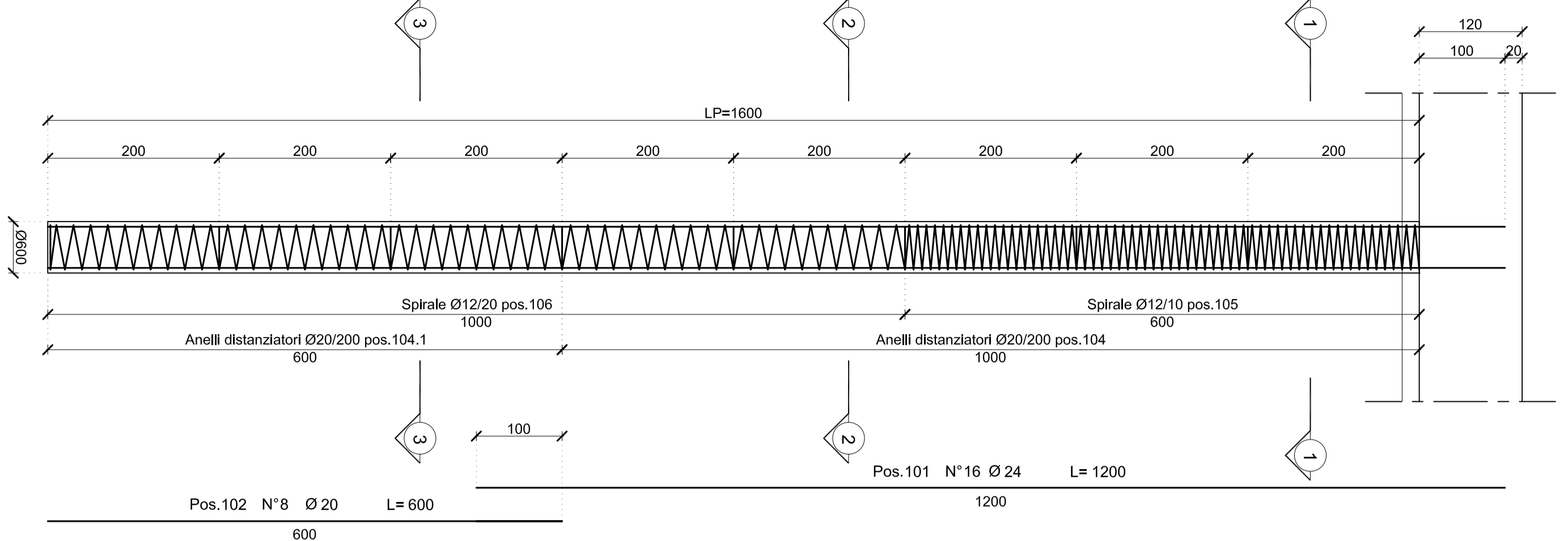
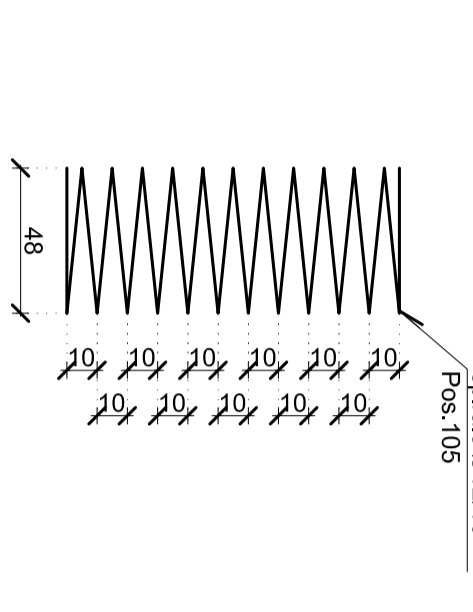
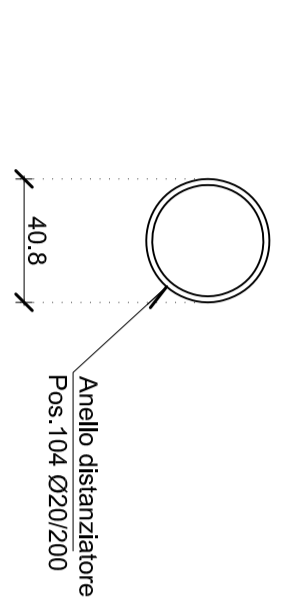
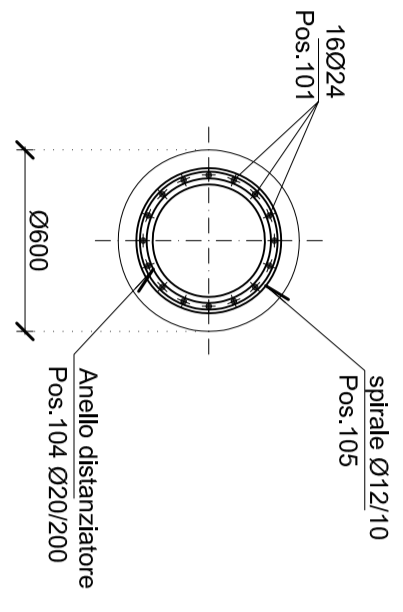


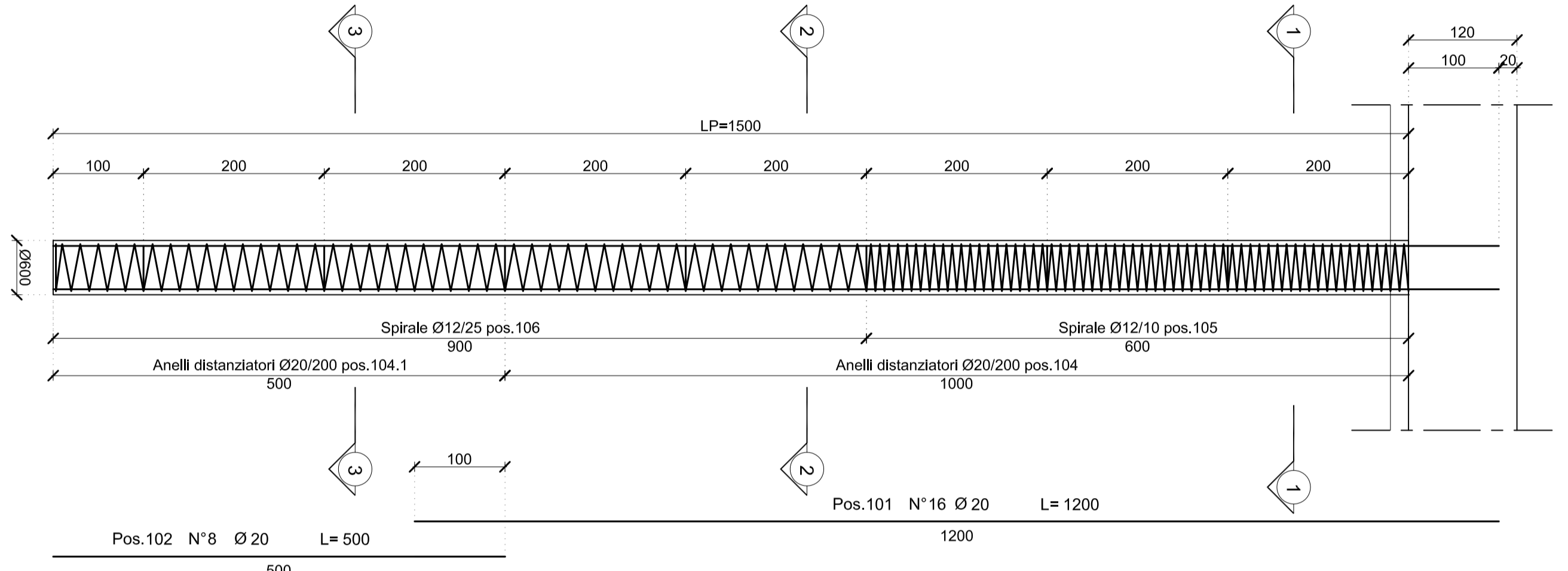
Palo Spalla 1a  
Scala 1:50



Sezione 1-1  
Scala 1:25



Palo Spalla 1b  
Scala 1:50



Sezione 1-1  
Scala 1:25

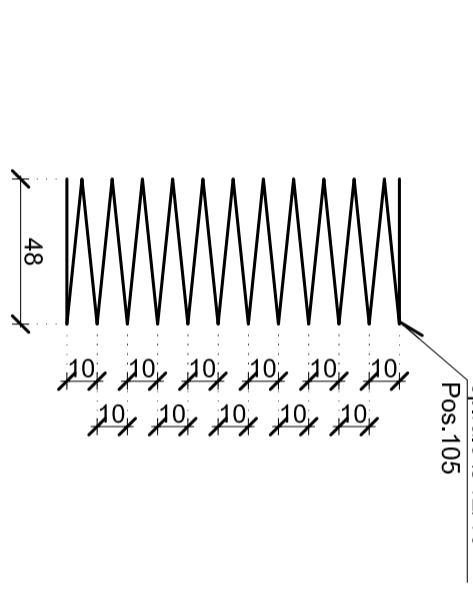
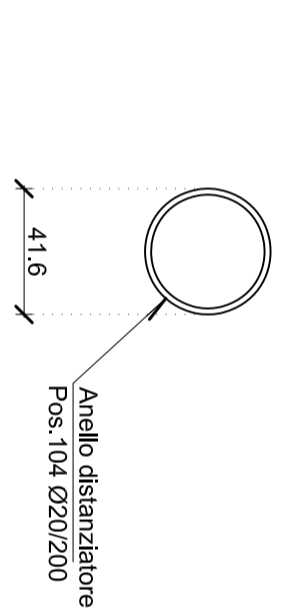
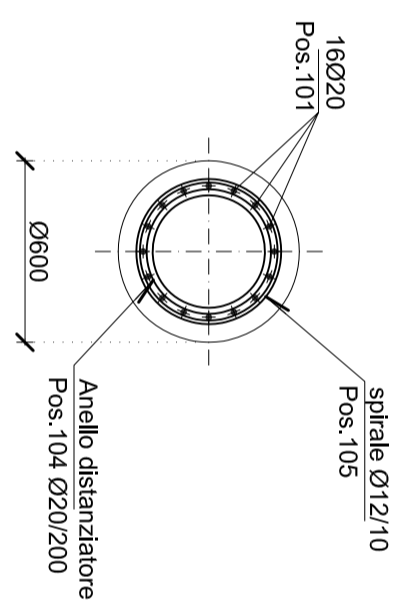
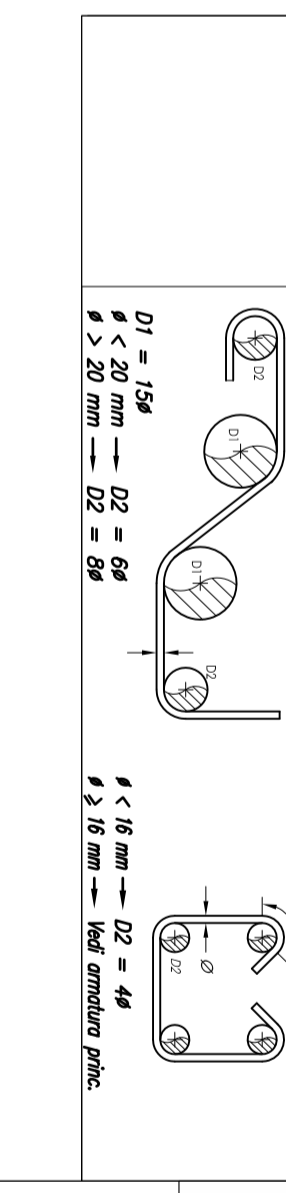
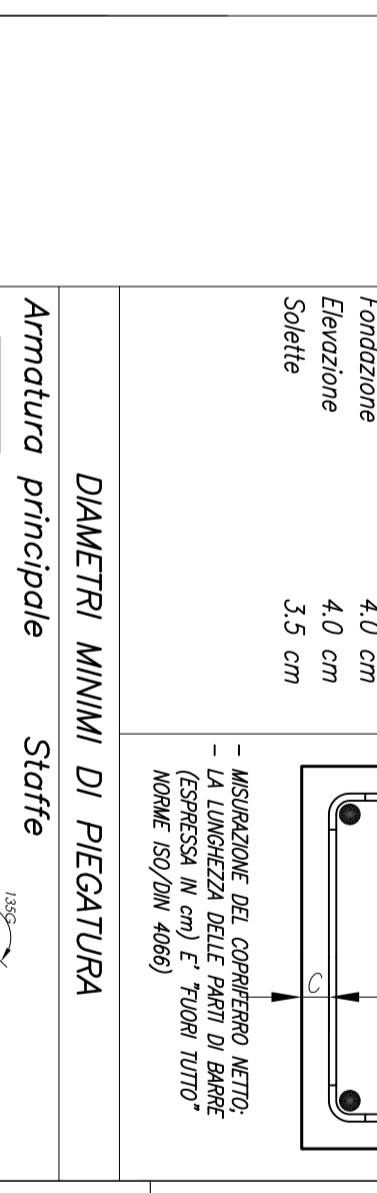


TABELLA MATERIALI SOTTOVIA ESISTENTI

QUALIFICAZIONI SISTEMI DI ANCORE, ANELLI E DISTANZIATORI	di Resistenza	di Coesione	di Espansione	# max approvato
GETTI DI MALTA	012/715	S4	-	32
PAU E FONDAZIONI	C20/27	S4	X41	32
SPIRALE E RETE	C20/27	S4	X41	32
IMPIANTO CORDOLI	C22/40	S4	X24	32
E CALMI	C25/30	S4	X22	25
HELIX	C22/40	S4	X24	25
FREQUENZE				

ACQUA IN BARRA PER GETTI	ARMATURE	848C	CONTENITORE PER L'ACQUA CONTIENE PER CONSERVARE IL CONTENUTO SOTTOVIA ESISTENTE OPPURE PER LA SCELTA DEI DIMENSIONI DEL D. L.
	COPRIFERRI		
	Pali	6,0 cm	
	Fondazione	4,0 cm	
	Emersione	4,0 cm	
	Soclette	3,5 cm	



**ANAS** S.p.A.  
DIREZIONE REGIONALE PER LA SICILIA

PA1708  
Affidamento a Contante Generale del Lavoro di ammodernamento del tratto Palermo - Lercara Friddi, totale funzionario del km 14,4 (km. 0,0 del lotto 2) compreso il tratto di raccordo della sottovia progettata al km 9+433,57- Svincolo dal lotto 2 - Svincolo Mangano Indusso) compresi i lavori di completamento con le attività SS N° 189 e SS N° 121

**Bologneta S.c.p.a.**

**MODIFICA TECNICA 245**

OPERE D'ARTE - INTERVENTI SU SOTTOVIA ESISTENTI

SOTTOVIA ESISTENTE AL KM 9+433,57- SVINCOLO CEFALÀ DIANA

Armatura pali spalla 1

REV.	DATA	DESCRIZIONE
1		PRIMA EMISSIONE
0		REDAZIONE / VERIFICATO / APPROVATO

**ACS** Ingegneri

Il progettista responsabile  
Il Coordinatore per la Sicurezza  
Il Direttore dei Lavori

ANAS S.p.A. PROTOCOLO: L0410C E 11011

CODICE PROGETTO: L0410C E 11011

DATA: VISTO IL RESPONSABILE DEL PROCEDIMENTO

Dir. Ing. Luigi Mago