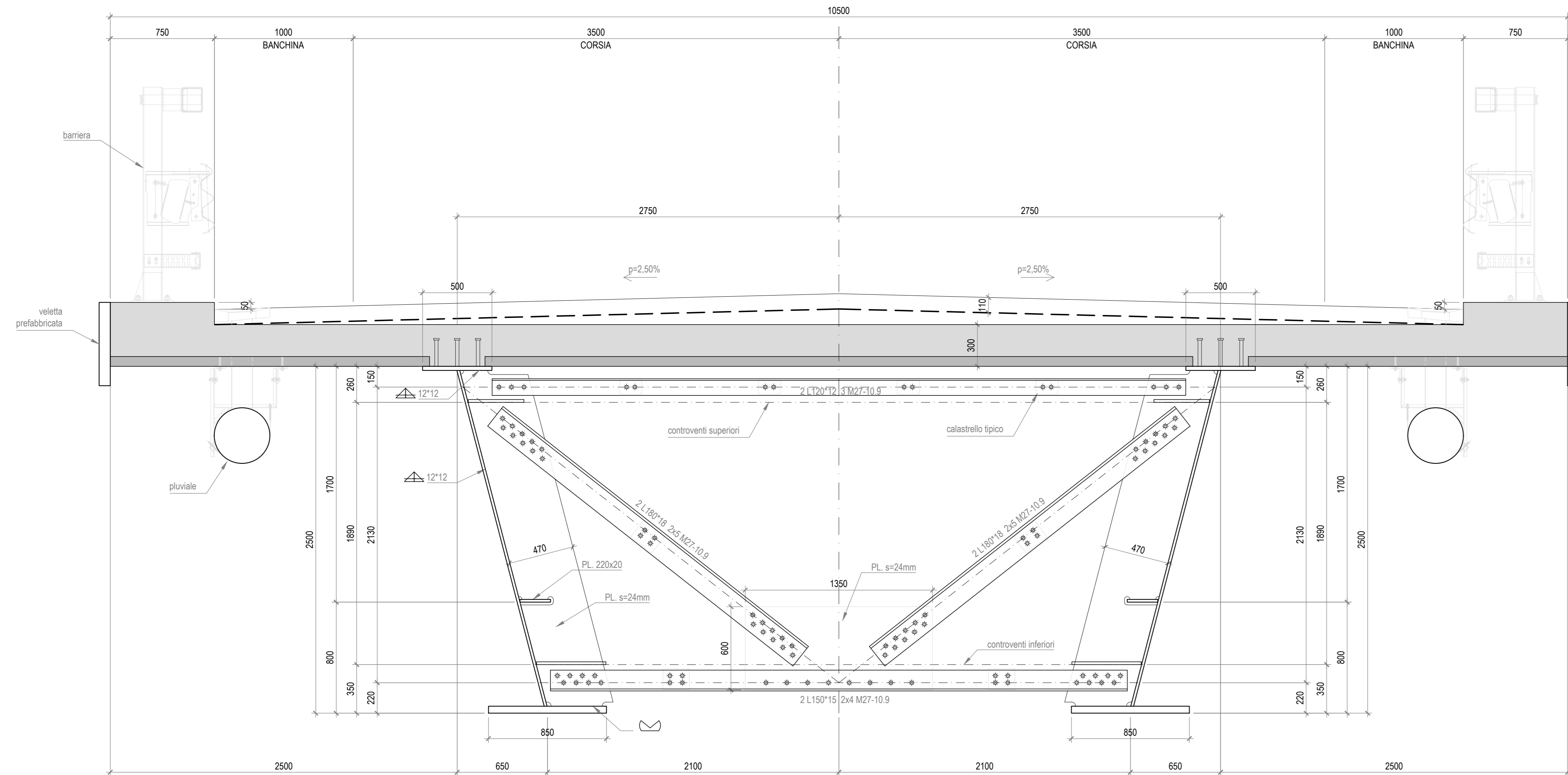
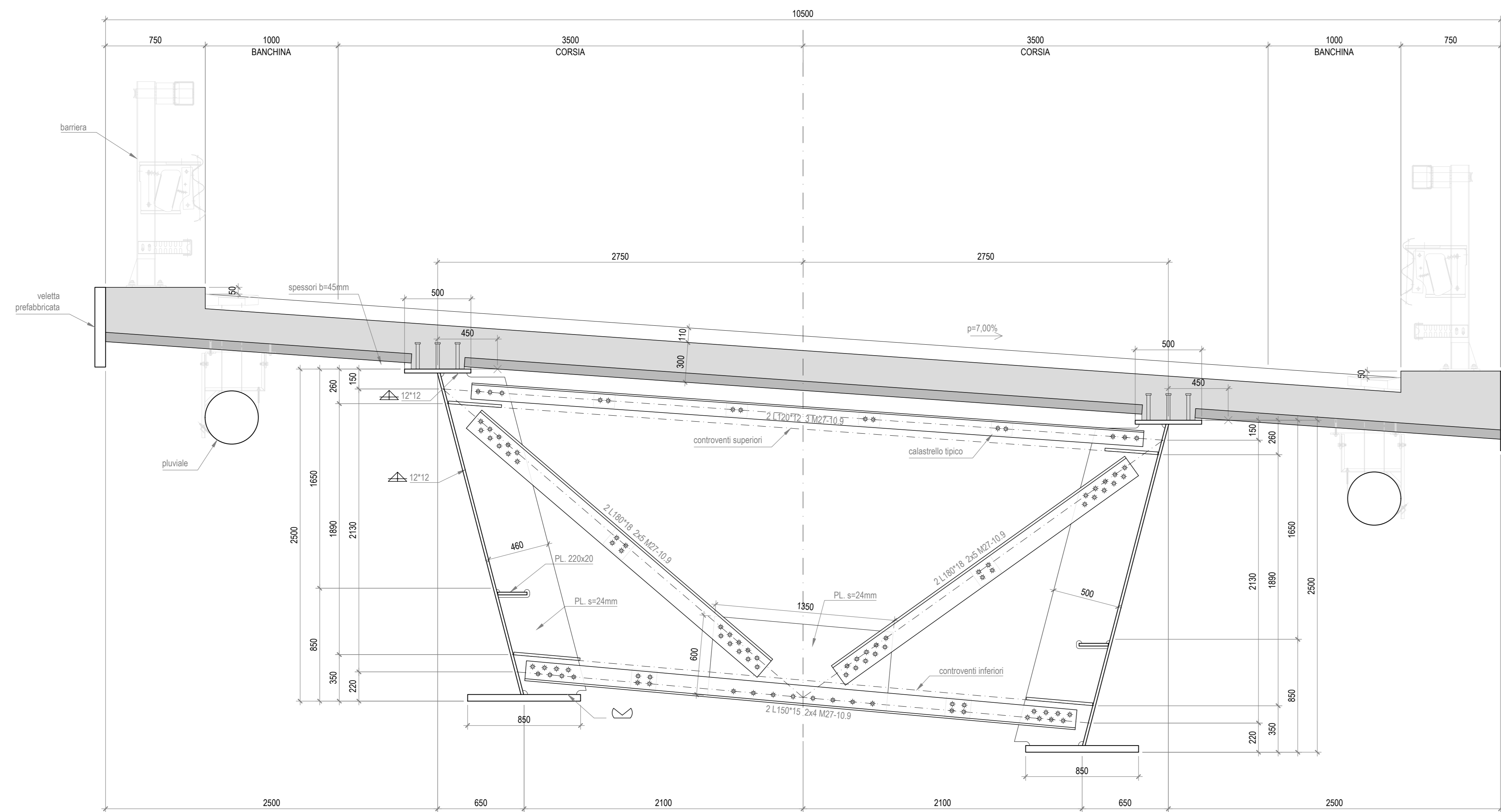


TIPOLOGIA DIAFRAMMI D6: SEZIONE TIPICA
SCALA 1:20



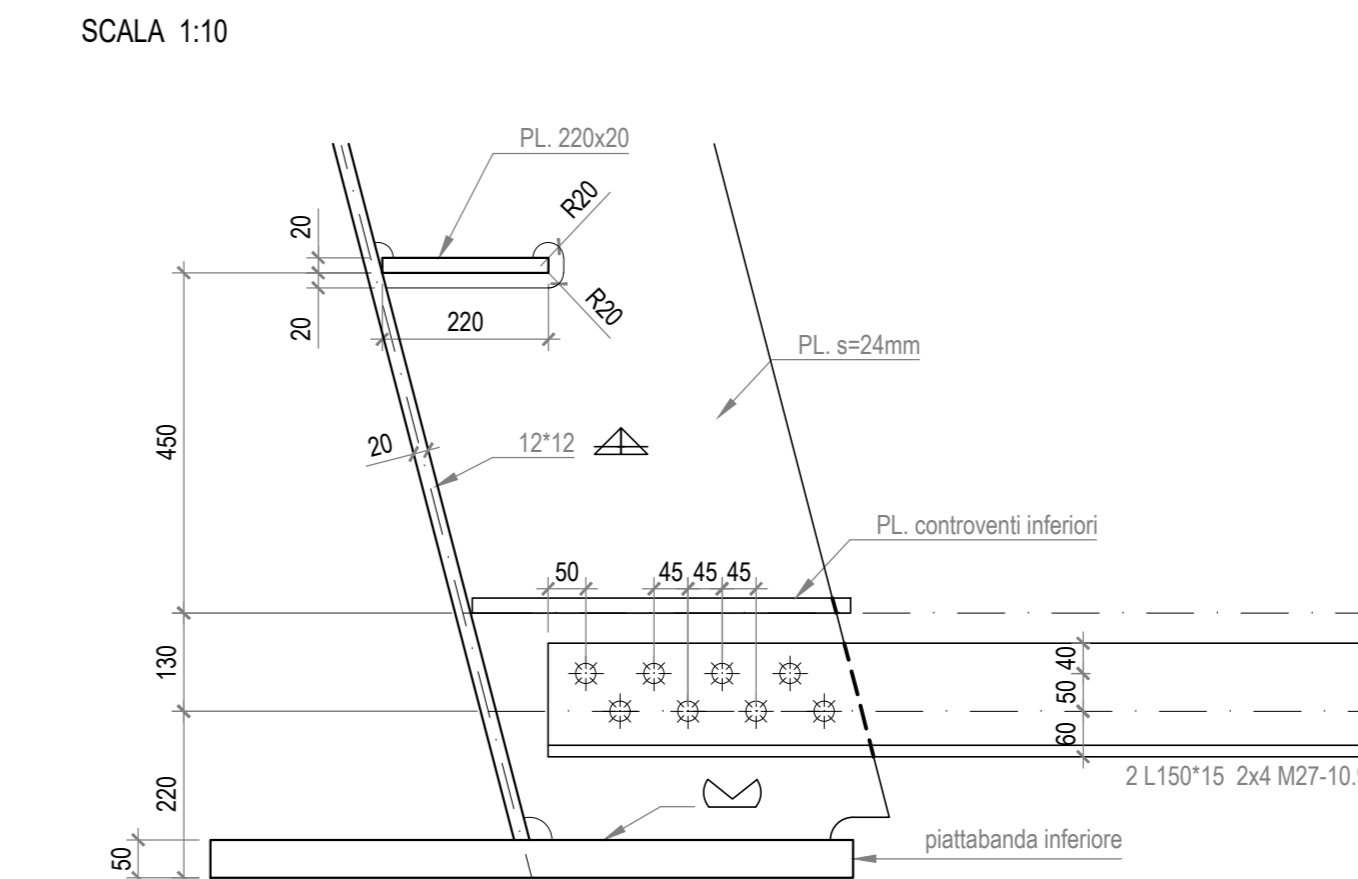
TIPOLOGIA DIAFRAMMI D6: SEZIONE p=7%
SCALA 1:20



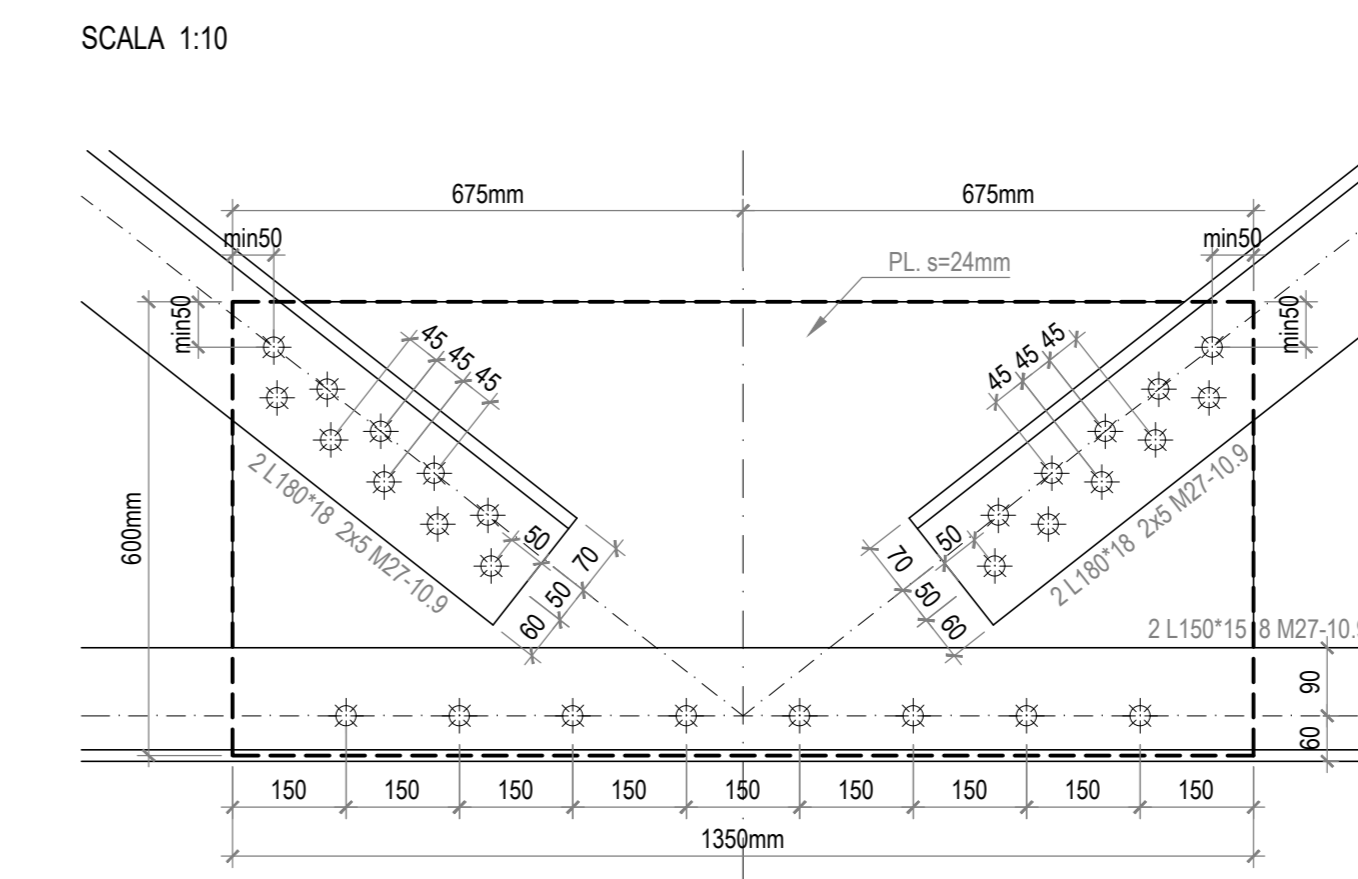
SLOTS NON INDICATI R=40mm

PIASTRE CON DIMENSIONI INDICATIVE. VARIABILI PER PENDENZE DIVERSE. VERIFICARE MONTAGGIO E ROTAZIONE ANGOLARE.

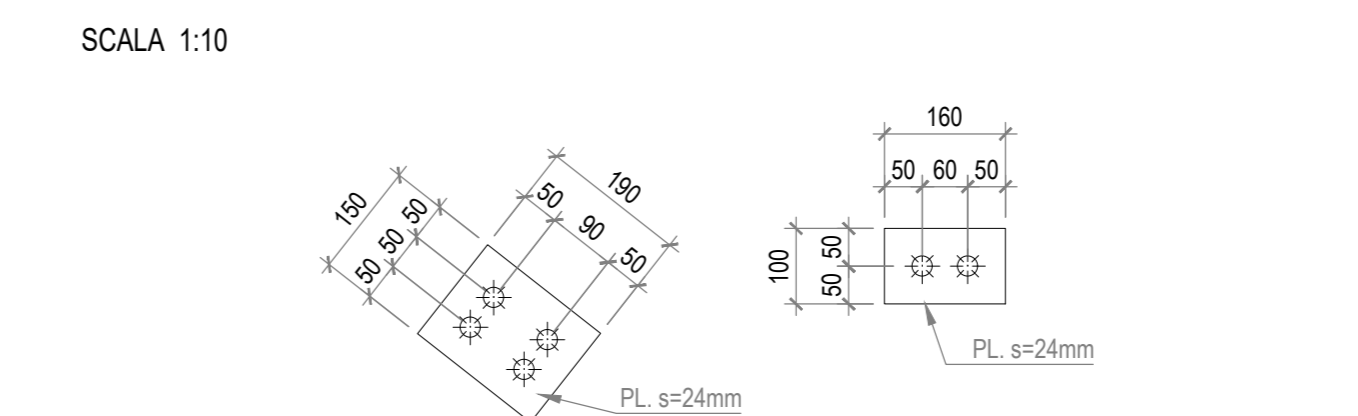
PARTICOLARE COLLEGAMENTO IMBULLONATO
SCALA 1:10



PARTICOLARE COLLEGAMENTO IMBULLONATO
SCALA 1:10



PARTICOLARE CALASTRELLI
SCALA 1:10





ANAS S.p.A.
DIREZIONE REGIONALE PER LA SICILIA

PA17/08
Società di Ingegneria

Affidamento a Contratto Generale dei "Lavori di ammodernamento del tratto Palermo - Lercara Friddi, lotto funzionale dal km 14,4 (km. 0.0 del Lotto 2) compreso il tratto di raccordo della rotatoria Bolognetta, al km 48,0 (km. 33,6 del Lotto 2 - Svincolo Mangano incluso) compresi i raccordi con le attuali SS n.189 e SS n.121"

Bolognetta S.c.p.a.

- PERIZIA DI VARIANTE N.3 -

Titolo elaborato:
**OPERE D'ARTE
NUOVI VIADOTTI - VIADOTTO BAUCINA
Impalcato - Diaframmi tipo D6**

Codice Unico Progetto (CUP): **F41B03000230001**

OPERA	ARGOMENTO	DOC. E PROG.	FASE	REVISIONE
PV	V7	C014	6	0

CARTELLA:	FILENAME	NOTE	PROT	SCALA	VARIE
4	PV_V7_C014_60_4137	1=1	4	1	3
5					
3					
2					
1					
0	Prima emissione	Maggio 2021	F. Bianchi	S. Fortino	N. Beharom

Progetti:



ENSER
Società di Ingegneria

Via Roma, 23 - 90138 PALERMO (PA) Tel. 091-424611
Via S. Lucia, 16 - 40137 BOLOGNETTA (BO) Tel. 051-490011
Via Andrea Costa, 10 - 41012 CARPI (MO) Tel. 059-800001 (R) Tel. 0541-833333
ingegner@enser.it - www.enser.it - P.E.C. enser@ingemai.it



ENVA
Società di Ingegneria

Via S. Lucia, 16 - 40137 BOLOGNETTA (BO) Tel. 051-490011
Via Andrea Costa, 10 - 41012 CARPI (MO) Tel. 059-800001 (R) Tel. 0541-833333
ingegner@enva.it - www.enva.it - P.E.C. enva@ingemai.it

Il Progettista Responsabile Prof. Ing. Gianfranco Merchi	Il Geologo Dott. Stefano Ferraro	Il Coordinatore per la Sicurezza in fase di esecuzione: Arch. Francesco Rondelli	Il Direttore dei Lavori Ing. Sandro Favaro
---	-------------------------------------	--	---

ANAS S.p.A.
DATA: _____ PROTOCOLLO: _____ VISTO IL RESPONSABILE DEL PROCEDIMENTO

CODICE PROGETTO: **L04110C E 11101** *Dott. Ing. Luigi Mupo*

TAV. 11