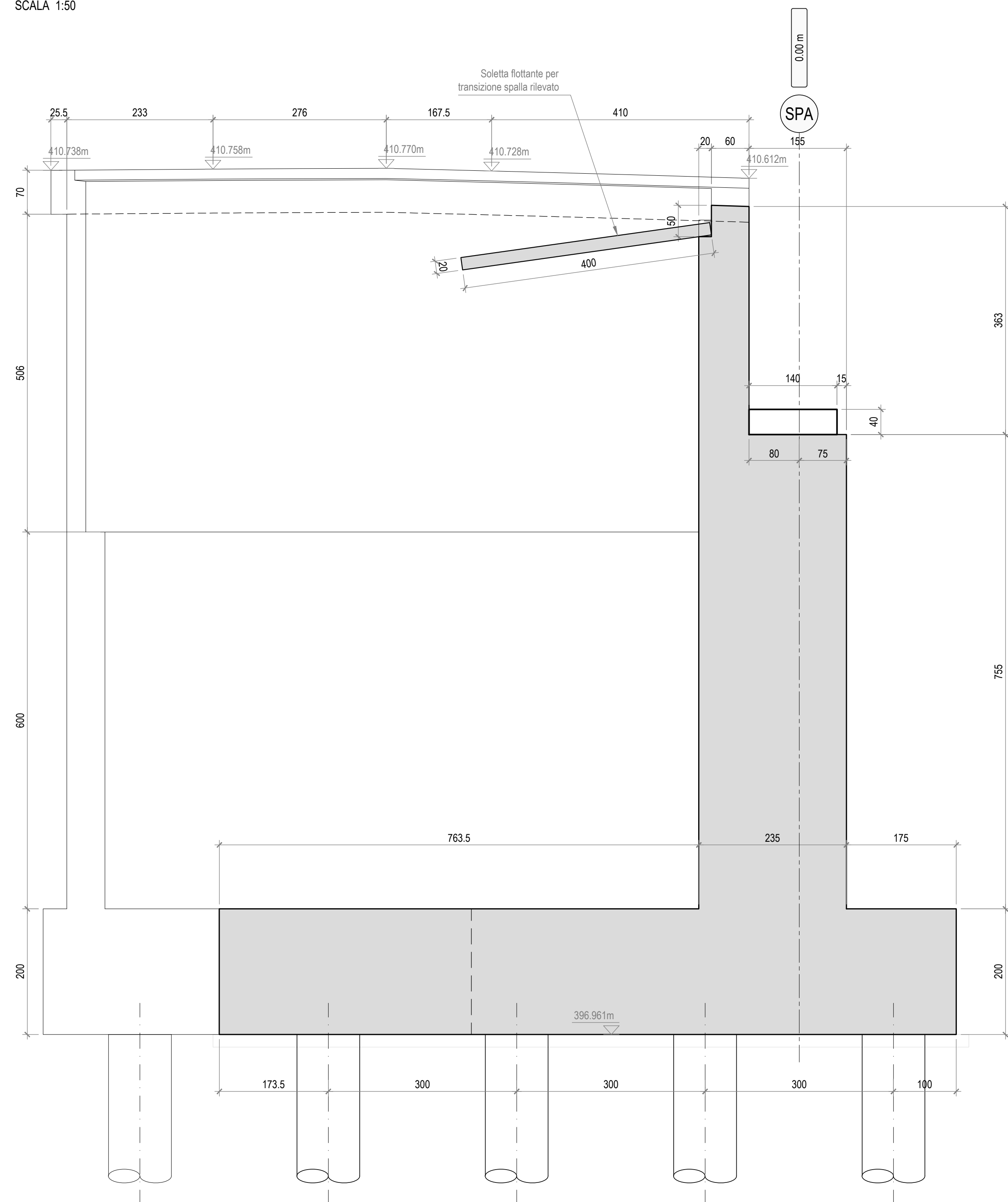
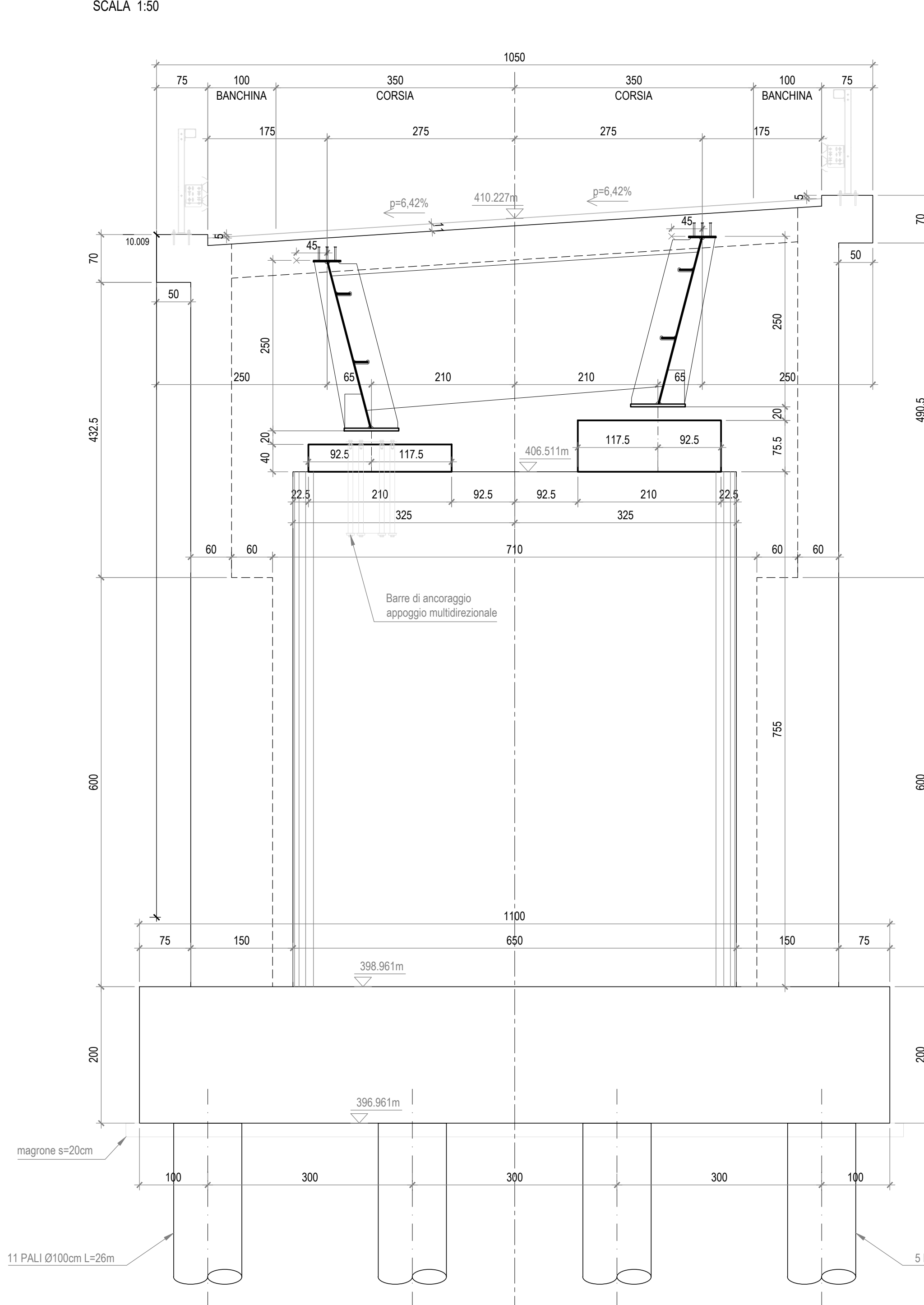


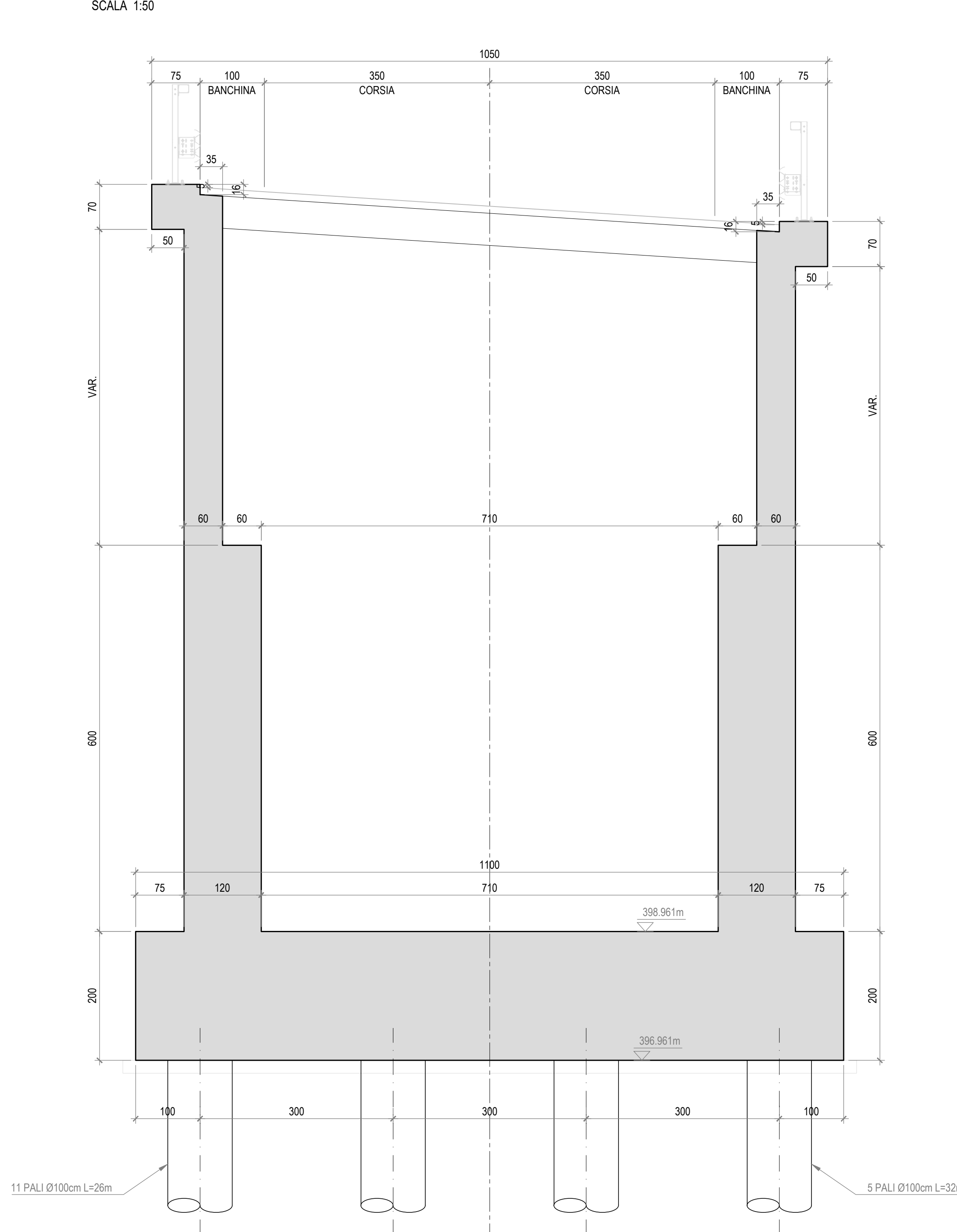
SPALLA A
SEZIONE LONGITUDINALE
SCALA 1:50



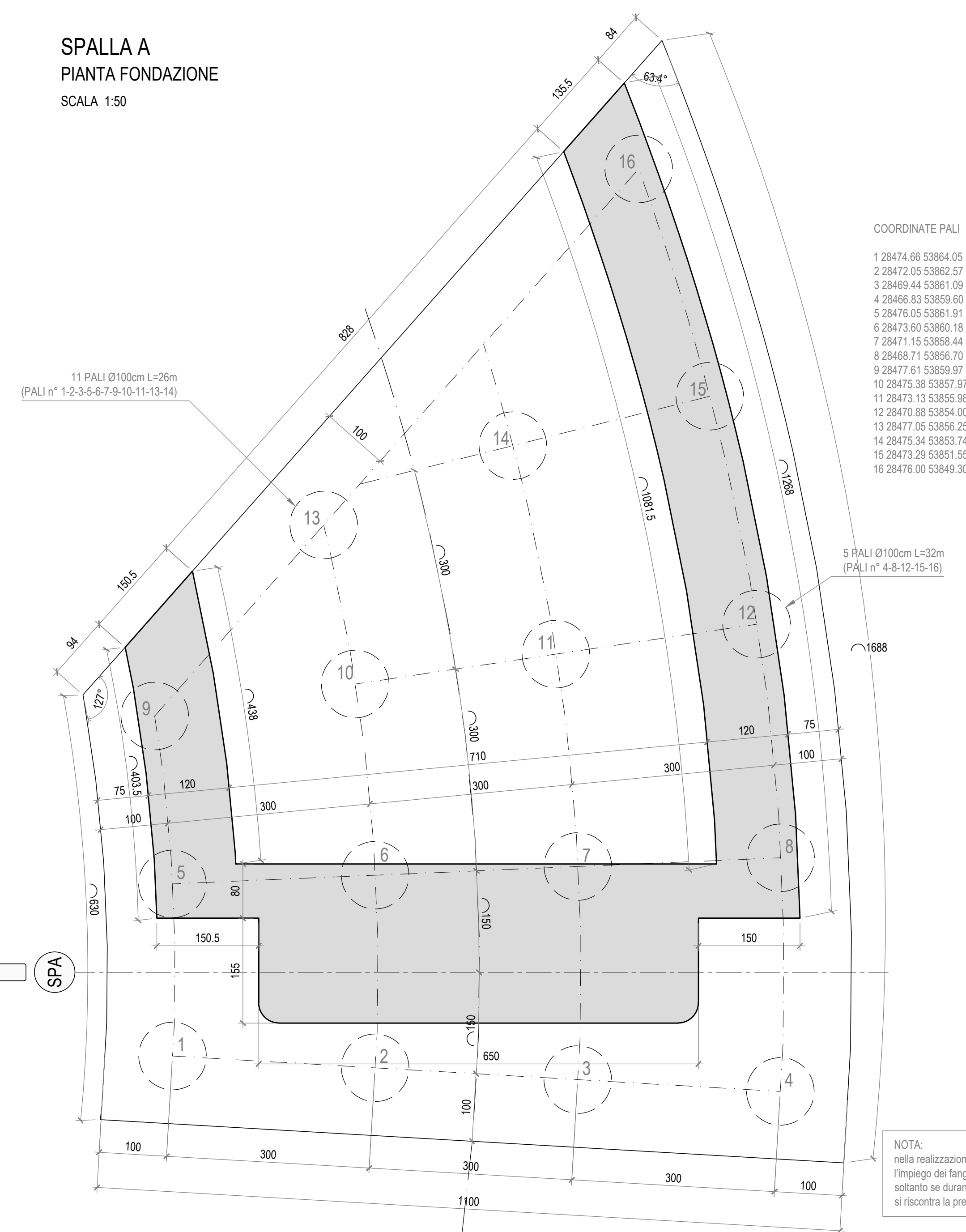
SPALLA A
VISTA FRONTALE
SCALA 1:50



SPALLA A
SEZIONE TRASVERSALE
SCALA 1:50



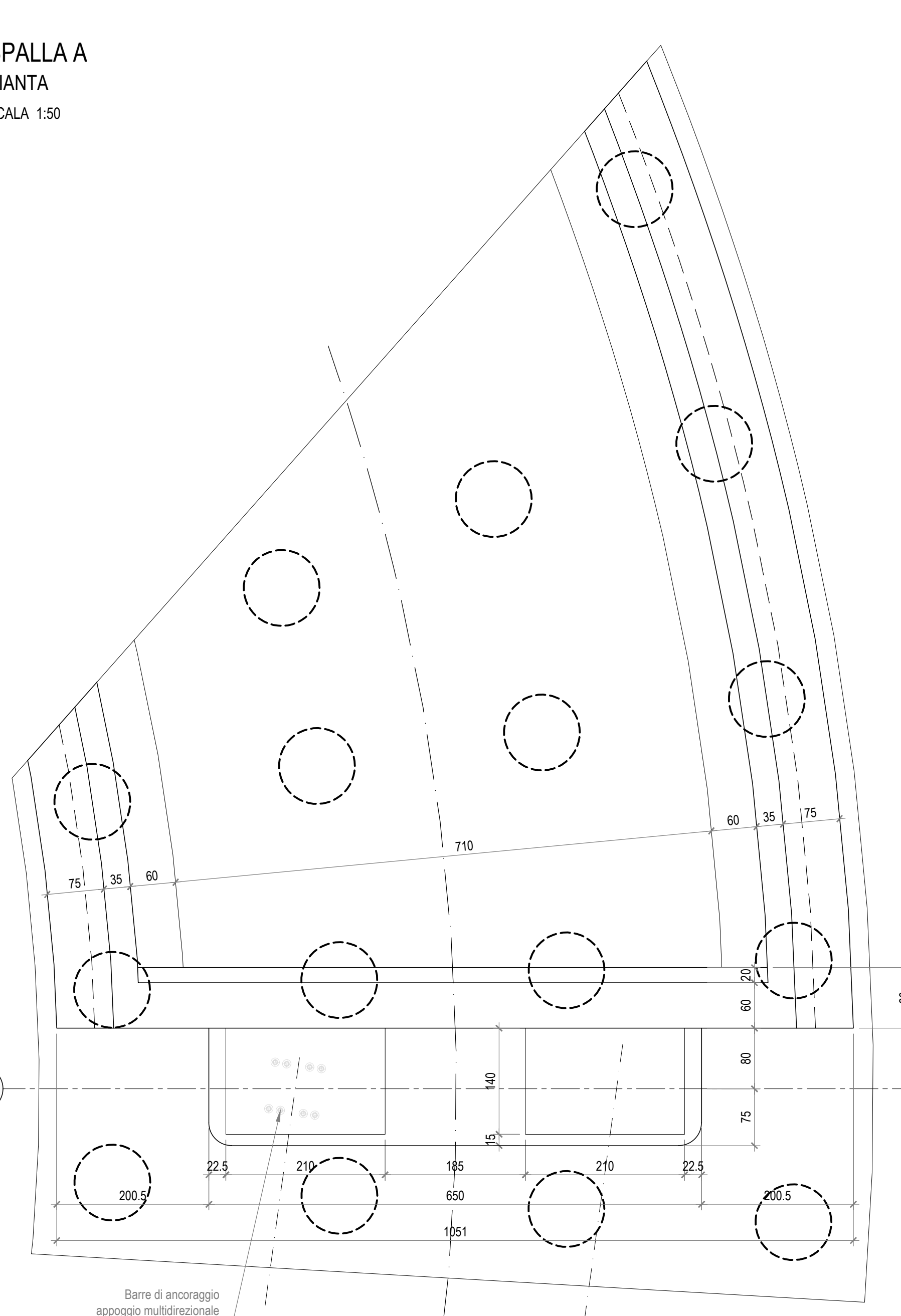
SPALLA A
PIANTA FONDAZIONE
SCALA 1:50



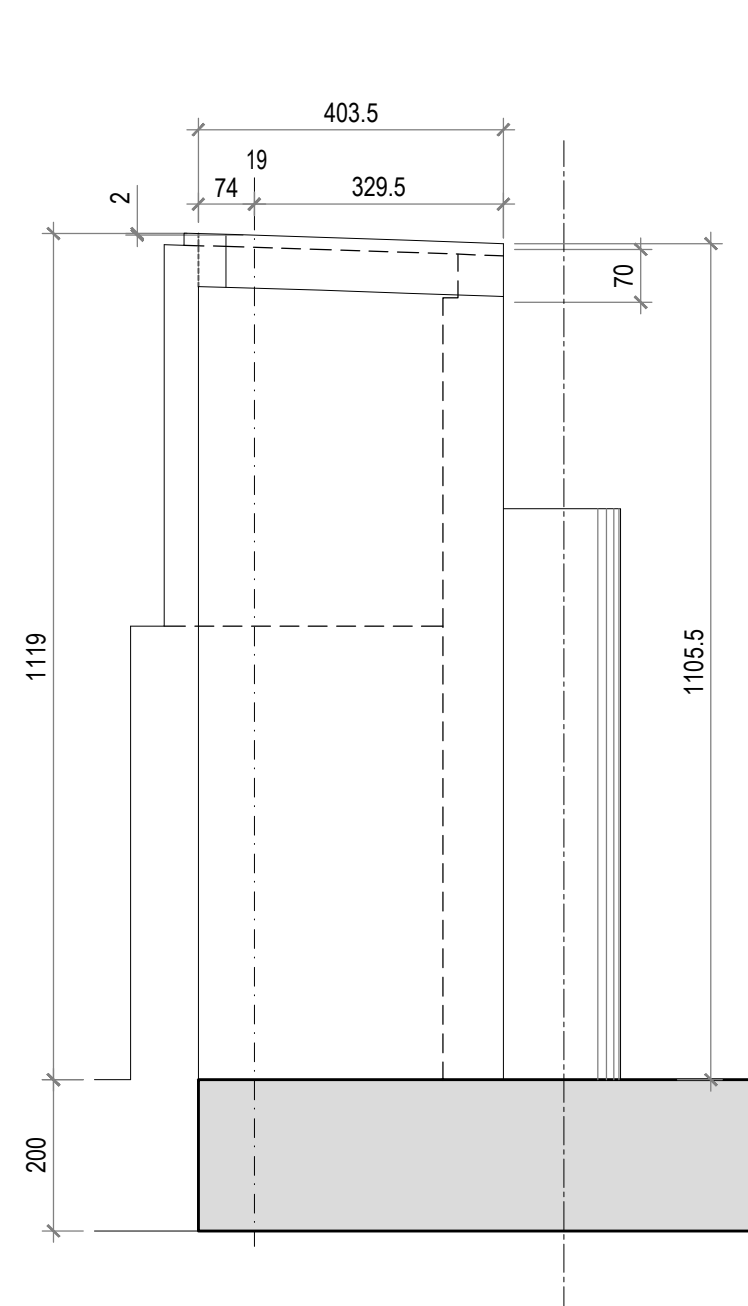
COORDINATE PALI
 1 28474.66 53864.05
 2 28472.05 53862.57
 3 28469.44 53861.09
 4 28466.83 53859.60
 5 28476.05 53861.91
 6 28473.60 53860.18
 7 28471.15 53858.44
 8 28468.71 53856.70
 9 28477.61 53859.97
 10 28475.35 53857.57
 11 28473.13 53855.98
 12 28470.88 53854.00
 13 28477.55 53856.25
 14 28475.34 53853.74
 15 28473.20 53851.55
 16 28476.05 53849.30

NOTA:
 nella realizzazione dei pali si prevede
 l'impiego dei fanghi biodegradabili solo e
 soltanto se durante l'attività di perforazione
 si riscontra la presenza d'acqua

SPALLA A
PIANTA
SCALA 1:50



SPALLA A
PROFILO MURO DX FILO ESTERNO
SCALA 1:100



SPALLA A
PROFILO MURO SX FILO ESTERNO
SCALA 1:100

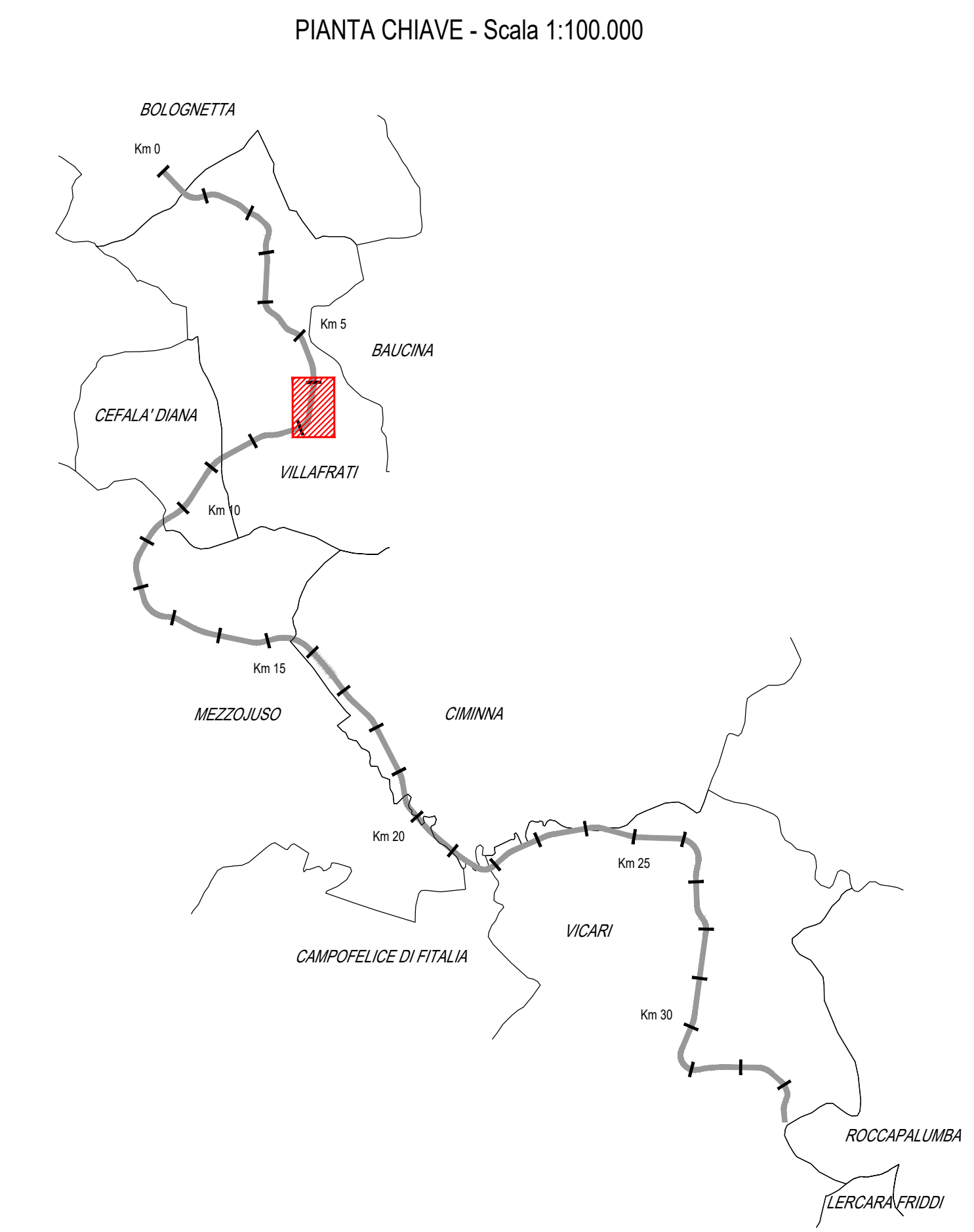
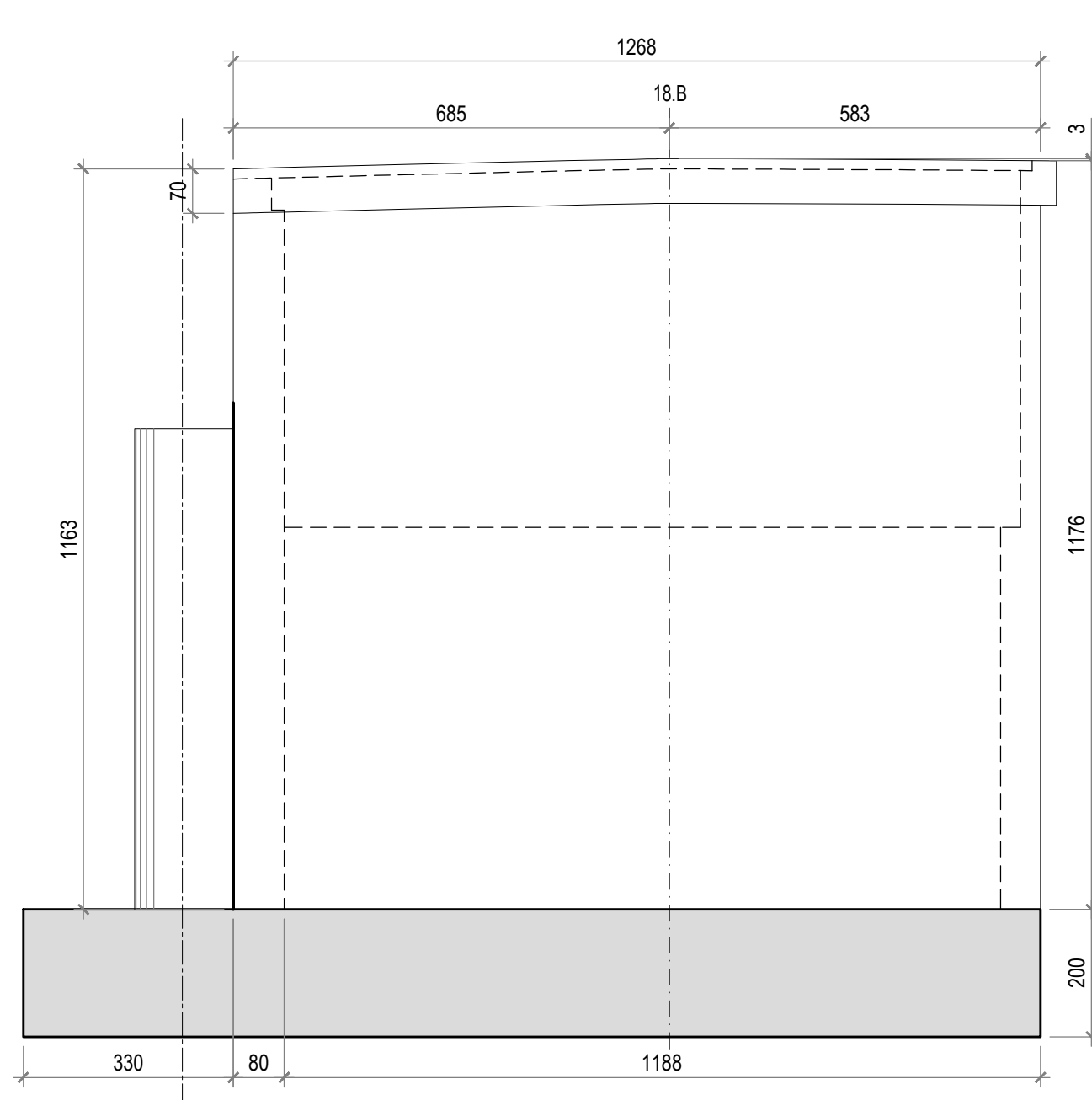


TABELLA MATERIALI NUOVI VIADOTTI

DESCRIZIONE	cl. Resistenza	cl. Consistenza	cl. Esposizione	# max aggregato (mm)
GETTI DI PILE/DA	C12/15	S4	-	32
PALI FONDAZIONE E TRAVI DI COPRIAMMANTO	C30/37	S4	XA1	32
FONDAZIONI E TRAVI DI COPRIAMMANTO	C30/37	S4	XA1	32
ARMAMENTI PILE DI COPRIAMMANTO	C20/25	S4	XIC	32
STRUTTURE PER IL SOTTILE	C12/10	S4	XIC	32
SOTTILE IMPALCATO	C20/25	S4/55	-	-
SPRETTI - BETON	C20/25	S4	XIC	25
MELETTA	C25/30	S4	XIC	25
PRECALCES	C12/10	S4	XIC	25

ACCIAIO IN BARRE PER GETTI
 ARMATURE: B450C Controlato entro 30 gg. dalla data di consegna in cantiere per controllo fatto di spedizione - approvazione sulle stampe dei diametri della D. L.

COPRIFERRI
 Pali di fondazione: 6.0 cm
 Fondazione: 4.0 cm
 Elevazione: 4.0 cm
 Sottile impalcatato (estradosso): 4.0 cm

CONVENZIONI
 - MISURAZIONE DEL COPRIAMMANTO NETTO
 - LA LARGHEZZA DELLE PIASTRE DI BARRE (ESPRESSE IN CM) E "PIEDINI PIATTI" (NOME: 02/08-406)

DIAMETRI MINIMI DI PIEGATURA
 Armatura principale: Staffe

D1 = 15φ
 # < 20 mm → D2 = 6φ
 # > 20 mm → D2 = 8φ

1: 18 mm → D2 = 4φ
 # 2: 18 mm → D2 = 4φ
 # 3: 18 mm → D2 = 4φ

ANAS S.p.A.
 DIREZIONE REGIONALE PER LA SICILIA

PA17/08
 Affidamento a Contraente Generale dei Lavori di ammodernamento del tratto Palermo - Lercara Friddi, lotto funzionale dal km 14,4 (km. 0.0 del Lotto 2) compreso il tratto di raccordo della rotatoria Bolognetta, al km 48.0 (km. 33,6 del Lotto 2 - Svincolo Mangarano incluso) compresi i raccordi con le attuali SS n.189 e SS n.121

Bolognetta S.c.p.a.

- PERIZIA DI VARIANTE N.3 -

Titolo elaborato:
OPERE D'ARTE
NUOVI VIADOTTI - VIADOTTO BAUCINA
Casserata Spalla A

Codice Unico Progetto (CUP): **F41B03000230001**

Codice elaborato: **PA17/08 PV V7 N001 6 0**

CARTELLA: FILENAME: PV_V7_N001_60_4137 NOTE: 1=1 PROT: 4 1 3 7 SCALA: 1:50

REVISIONI:
 5
 4
 3
 2
 1
 0

PROGETTISTI:
ENSER
 Via Bolognetta, 20 - 91018 TAVOLA (PV) Tel. 0924-620217
 Via Lancia, 16 - 40127 BOLOGNETTA (PV) Tel. 051-249001
 Via Andrea Costa, 10 - 41012 SANSEVERINO (PR) Tel. 0521-410000 (R) Tel. 0541-832333
 info@enser.it - www.enser.it - P.E.C. enserv@regiamail.it

Il Progettista Responsabile: Prof. Ing. Gianfranco Merchi
 Il Geologo: Dott. Stefano Ferraro
 Il Coordinatore per la Sicurezza: Arch. Francesco Rindelli
 Il Coordinatore per la Esecuzione dei Lavori: Arch. Francesco Rindelli
 Il Direttore dei Lavori: Ing. Sandro Favaro

ANAS S.p.A.
 DATA: _____ PROTOCOLLO: _____ VISTO IL RESPONSABILE DEL PROCEDIMENTO
 CODICE PROGETTO: **L04110C E 1101** Dott. Ing. Luigi Mupo