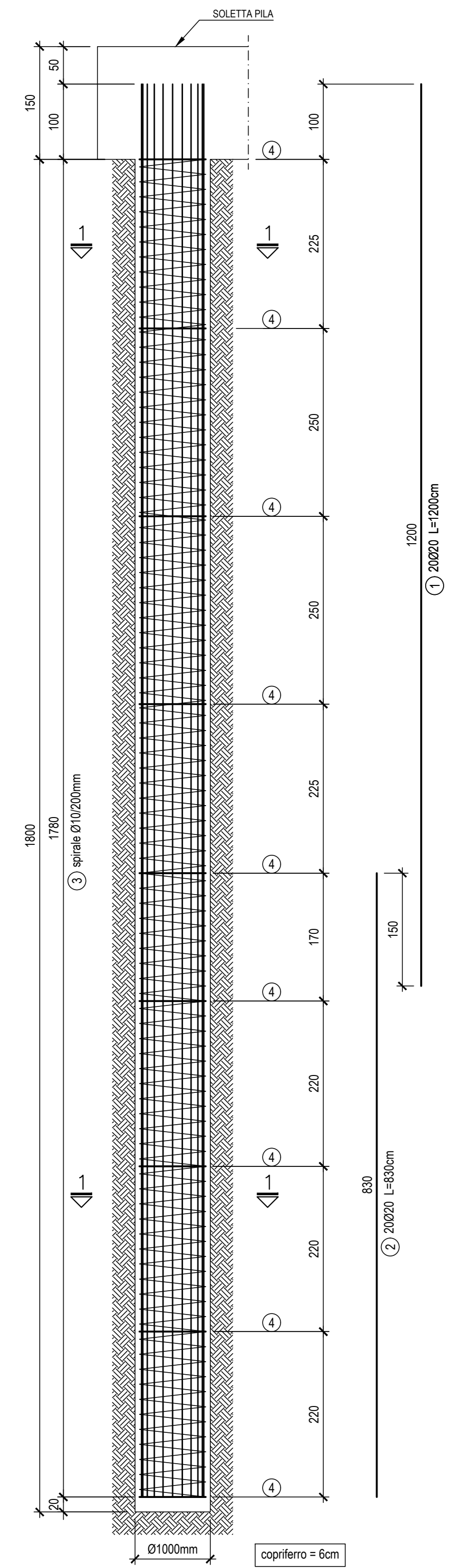
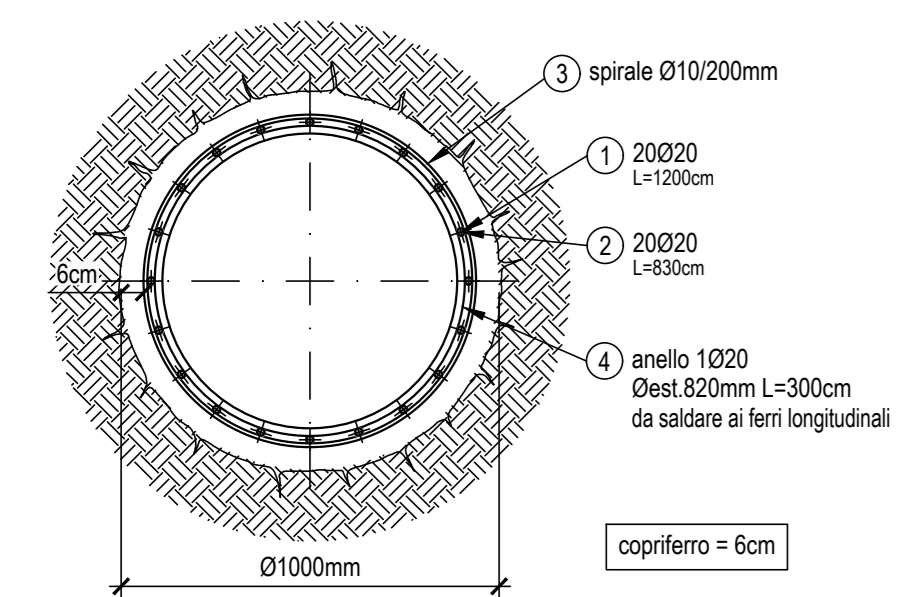


PALO Ø1000 L=18.00m
ARMATURA - SEZIONE VERTICALE
SCALA 1:50

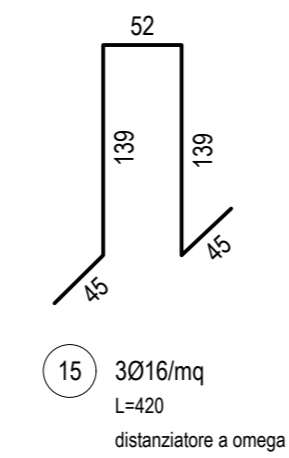
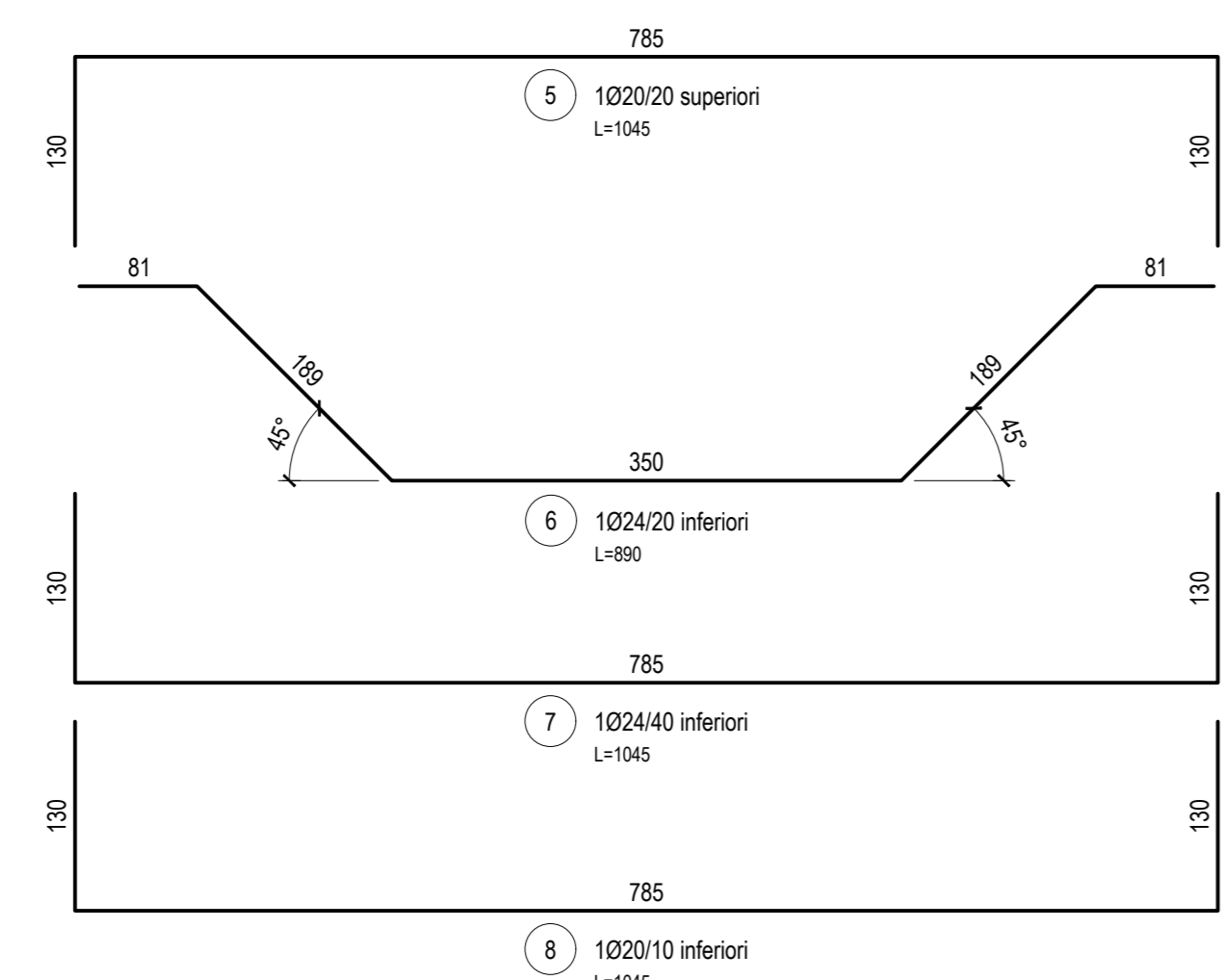
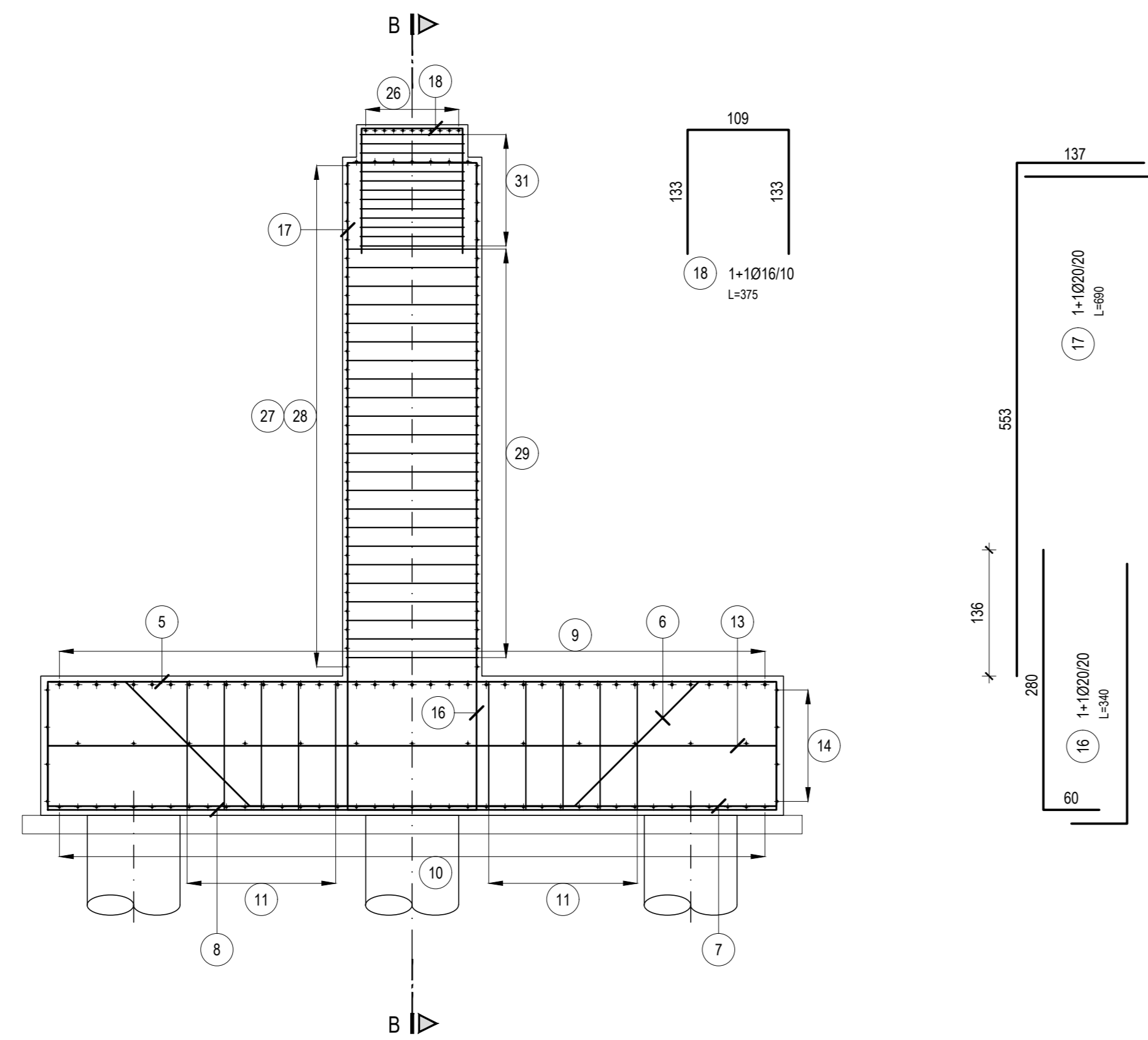


SEZIONE 1-1
SCALA 1:20

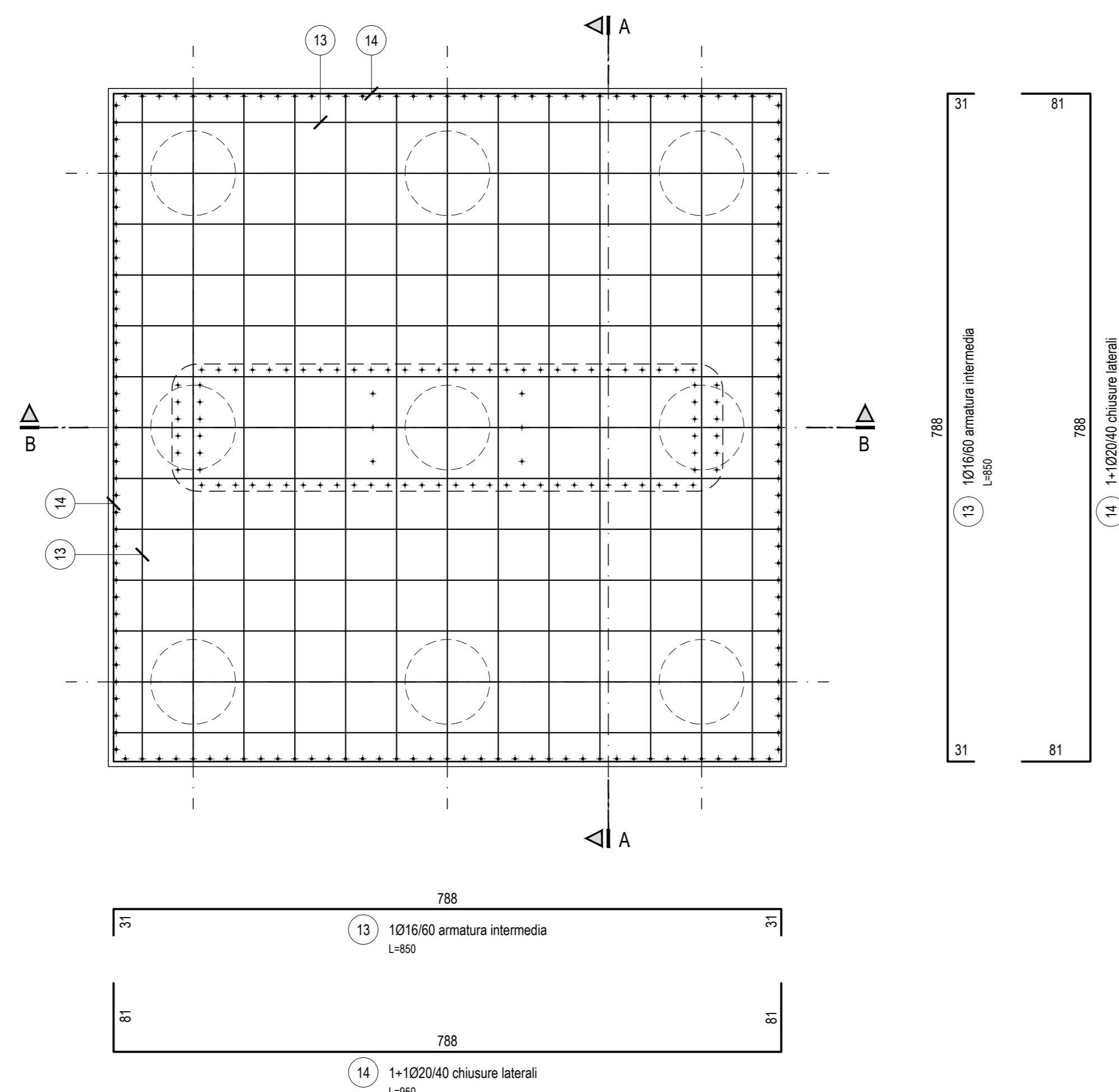


NOTA:
nella realizzazione dei pali si prevede l'impiego dei tagli biodegradabili solo e soltanto se durante l'attività di perforazione si riscontra la presenza d'acqua

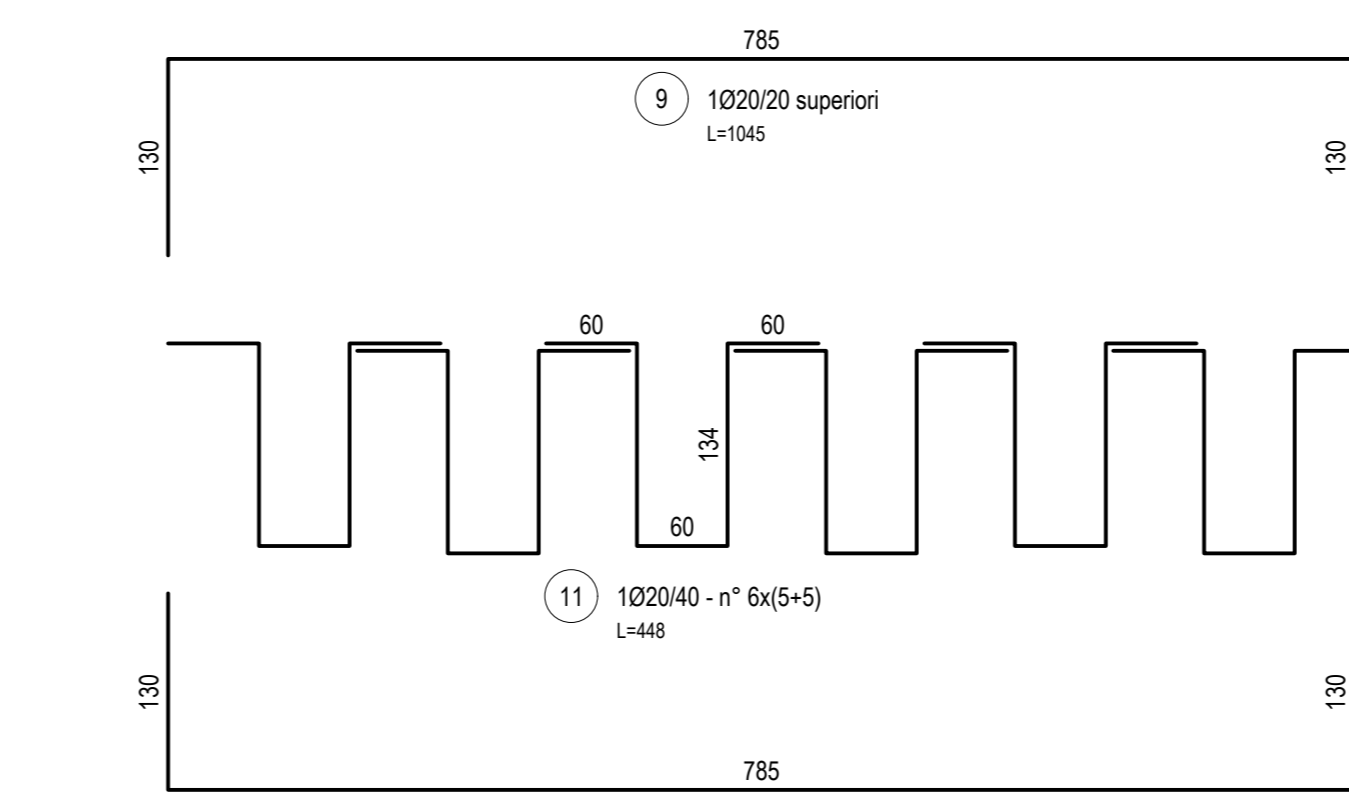
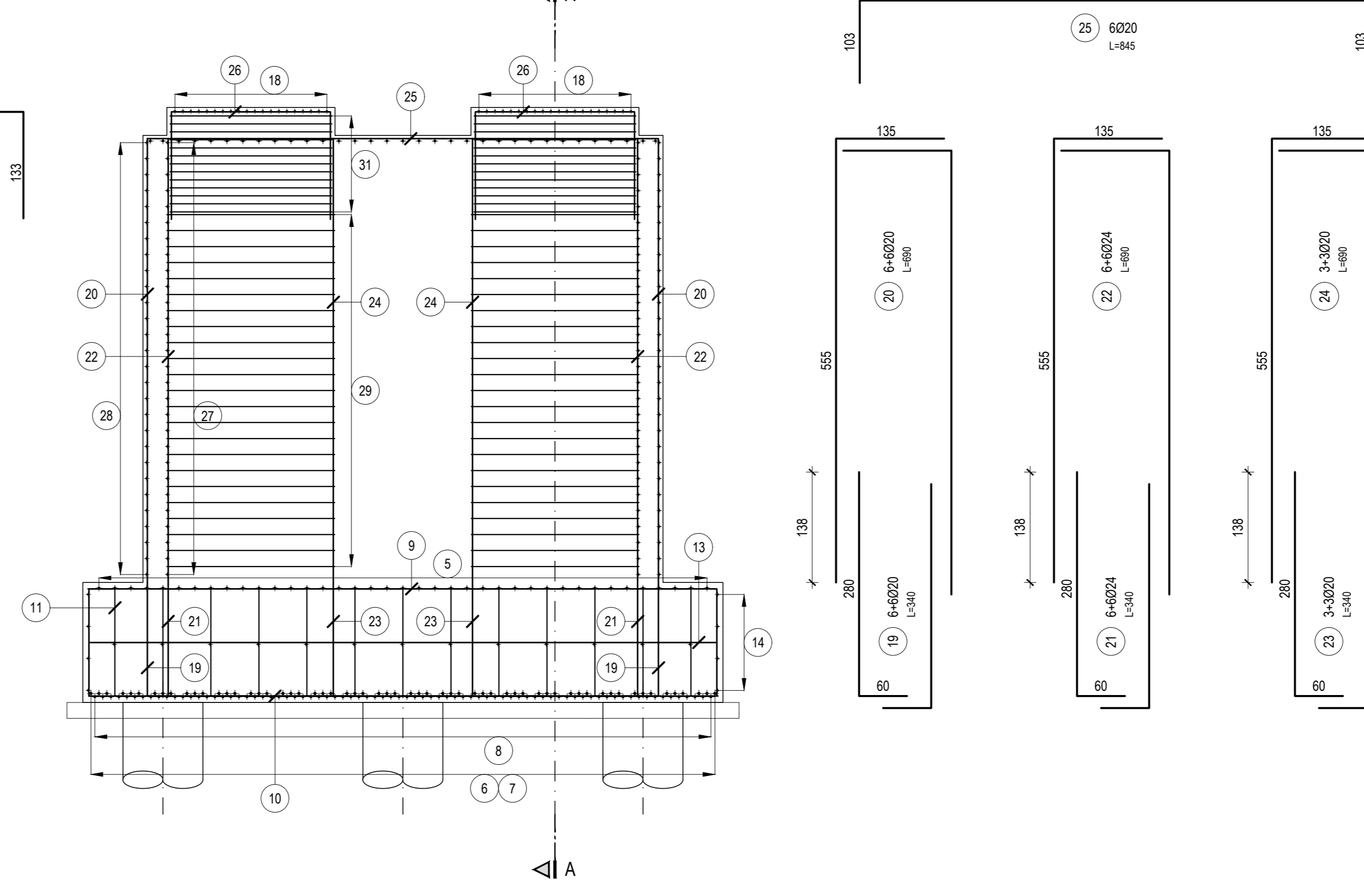
SEZIONE LONGITUDINALE A-A
SCALA 1:50



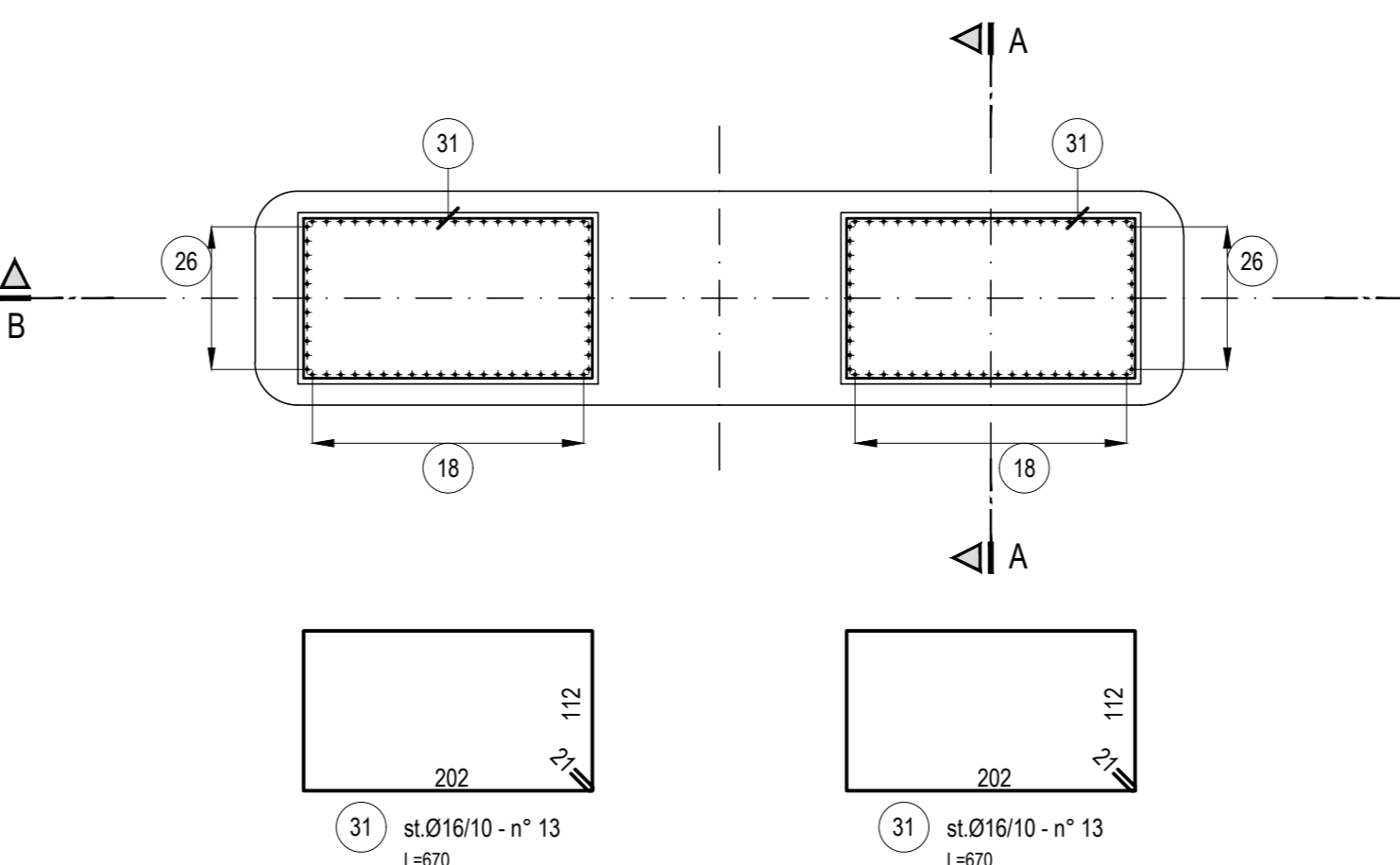
PIANTA FONDAZIONE
SCALA 1:50



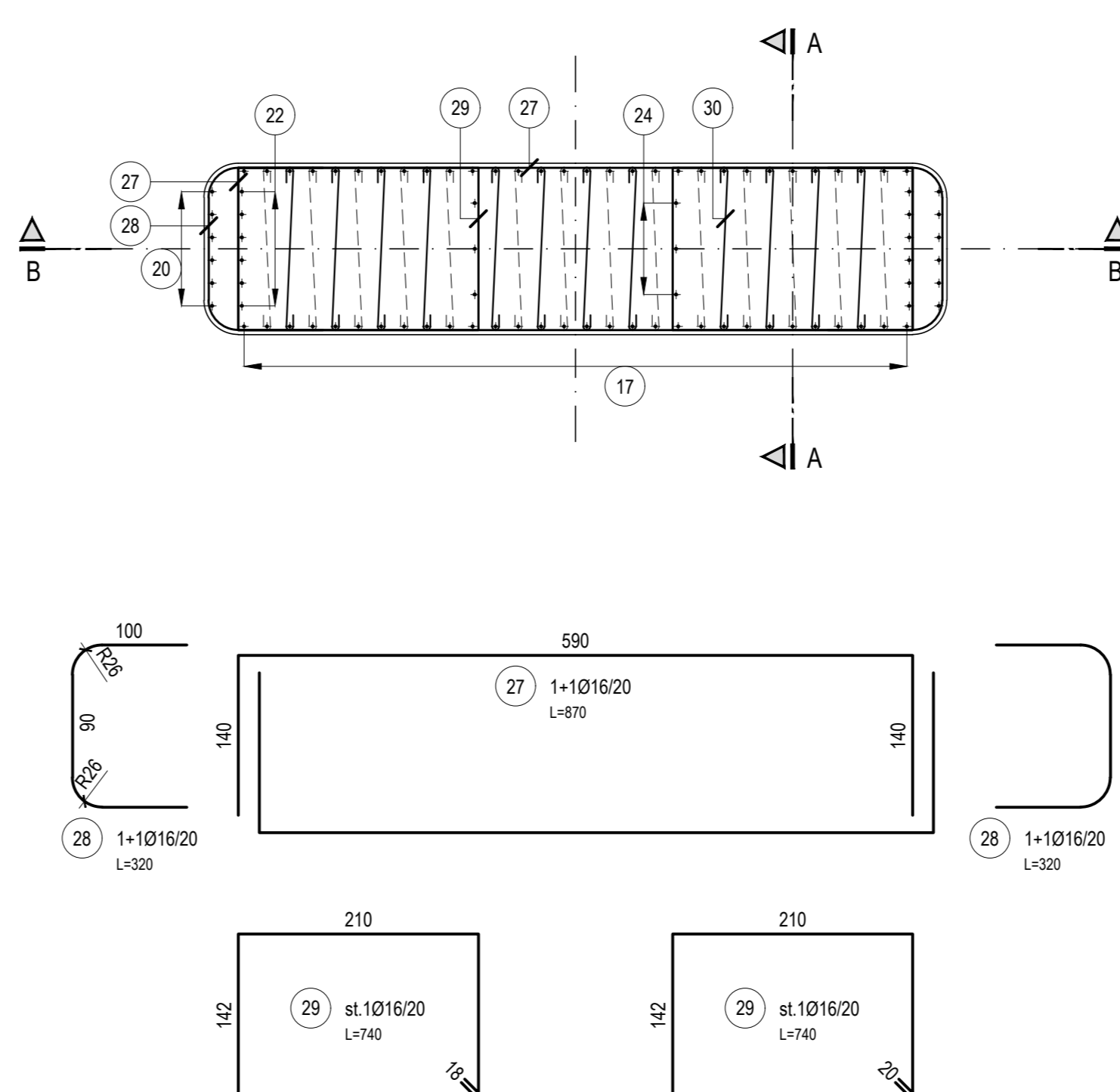
SEZIONE TRASVERSALE B-B
SCALA 1:50



PIANTA BAGGIOLI
SCALA 1:50



PIANTA FUSTO PILA
SCALA 1:50



PIANTA CHIAVE - Scala 1:100.000

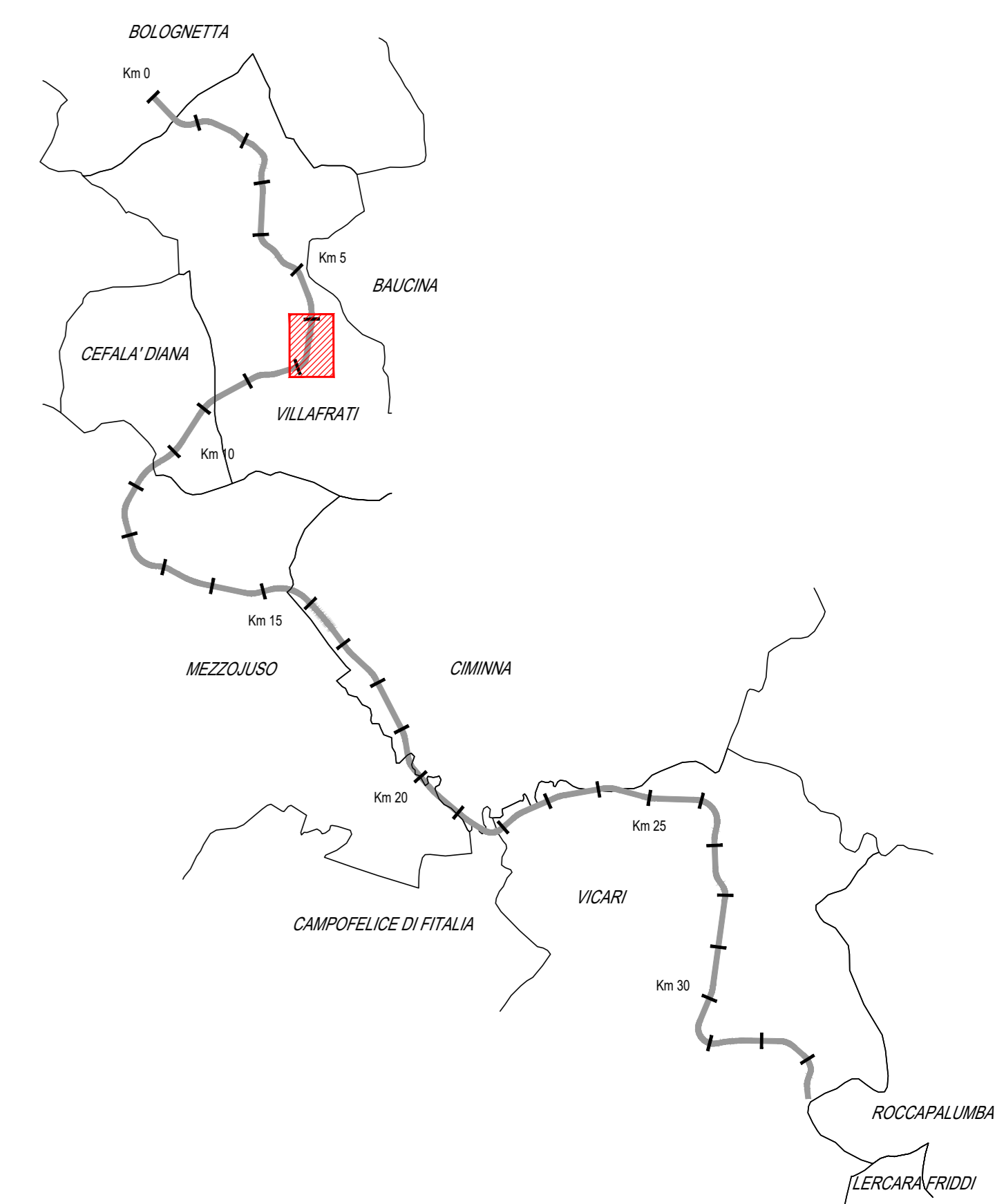


TABELLA MATERIALI NUOVI VIADOTTI				
	cl. Resistenza	cl. Consistenza	cl. Esposizione	# max aggregato (mm)
GETTI DI PALI	C12/15	S4	-	32
PALI FONDAZIONE E TRAM DI CANTONAMENTO	C20/25	S4	XA1	32
FONDAZIONI E TRAM DI CANTONAMENTO	C20/25	S4	XA1	32
ARMAMENTO PROZO DI FONDAZIONE	C20/25	S4	XI2	32
STRUTTURE IN CEMENTO ARMATO	C12/15	S4	XI4	32
SOLETTA IMPALCATO	C12/15	S4	XI4	25
SPRIZ - BETON	C20/25	S4/S5	-	-
MELETTA	C25/30	S4	XI2	25
PRECALCES	C12/15	S4	XI4	25

ACCIAIO IN BARRE PER GETTI		
ARMATURE	B450C	Caratteristiche 30 gg. dalla data di consegna in cantiere per ciascun tipo di spedizione - approvazione sulle stampe dei diametri della D. L.

CONVENZIONI	
Pali di fondazione	6.0 cm
Fondazione	4.0 cm
Elevezione	4.0 cm
Soletta impalcato (estradosso)	4.0 cm

DIAMETRI MINIMI DI PIEGATURA	
Armatura principale	Staffe
D1 = 15φ	φ < 18 mm - D2 = 4φ
φ < 20 mm - D2 = 6φ	φ > 18 mm - D2 = 4φ
φ > 20 mm - D2 = 6φ	φ > 18 mm - D2 = 6φ

ANAS S.p.A.
DIREZIONE REGIONALE PER LA SICILIA

PA17/08
Affidamento a Contratto Generale dei "Lavori di ammodernamento del tratto Palermo - Lercara Friddi, lotto funzionale dal km 14,4 (km. 0.0 del Lotto 2) compreso il tratto di raccordo della rotatoria Bolognetta, al km 48,0 (km. 33,6 del Lotto 2 - Svincolo Mangiarola incluso) compresi i raccordi con le attuali SS n.159 e SS n.121

Bolognetta S.c.p.a.

- PERIZIA DI VARIANTE N.3 -

Titolo elaborato:
**OPERE D'ARTE
NUOVI VIADOTTI - VIADOTTO BAUCINA
Armatura Pila 1**

Codice Unico Progetto (CUP): F41B03000230001

OPERA	ARGOMENTO	DOC. E PROG.	FASE	REVISIONE
PA17/08	PV	V7	N008	60

CARTELLA	FILENAME	NOTE	PROT	SCALA
1	PV_V7_N008_60_4137	1=1	4137	1:50

Progetti:

ENSAER S.p.A.
Via Roma, 25 - 40138 BOLOGNETTA (BO) - Tel. 0541-42431
Via Roma, 16 - 40127 BOLOGNETTA (BO) - Tel. 0541-42431
Via Roma, 10 - 40127 BOLOGNETTA (BO) - Tel. 0541-42431
Progettazione: www.ensaer.it - P.E.C. ensaer@ensaer.it

Il Progettista Responsabile
Prof. Ing. Gianfranco Merchi

Il Geologo
Dott. Gianfranco Merchi

Il Coordinatore per la Sicurezza
in fase di esecuzione:
Arch. Francesco Rondelli

Il Direttore dei Lavori
Ing. Sandro Favaro

Il Coordinatore per la
Esecuzione dei Lavori
Arch. Francesco Rondelli

Il Direttore dei Lavori
Ing. Sandro Favaro

ANAS S.p.A.
DATA: _____ PROTOCOLLO: _____ VISTO IL RESPONSABILE DEL PROCEDIMENTO

CODICE PROGETTO: L04110C E 11101
Dott. Ing. Luigi Mupo