

# ANAS S.p.A.

DIREZIONE REGIONALE PER LA SICILIA

### PA17/08

Affidamento a Contraente Generale dei "Lavori di ammodernamento del tratto Palermo - Lercara Friddi, lotto funzionale dal km 14,4 (km. 0,0 del Lotto 2) compreso il tratto di raccordo della rotonda Bolognetta, al km 48,0 (km. 33,6 del Lotto 2 - Svincolo Manganaro incluso) compresi raccordi con le attuali SS n.189 e SS n.121

## Bolognetta S.c.p.a.

### - PERIZIA DI VARIANTE N.3 -

Il Responsabile Ambientale:  
Dott. Maurizio D'Angelo



Titolo elaborato:

### OPERE DI SOSTEGNO - ASSE PRINCIPALE - Lotto 2a Muro M056D da pk 9+517 a pk 9+636 Interventi di ripristino

Codice Unico Progetto (CUP) : F41B03000230001

Codice elaborato:	OPERA	ARGOMENTO	DOC. E PROG.	FASE	REVISIONE
PA17/08	PV	MU	N 0 0 1	6	0

CARTELLA:	FILE NAME:	NOTE:	PROT.	SCALA:
0 7	PVMUN001_60_4137.DWG	1=1	4 1 3 7	Varie
5				
4				
3				
2				
1				
0	PRIMA EMISSIONE	Maggio 2021	C.Palermo	S. Fortino N. Behaman
REV.	DESCRIZIONE	DATA	REDATTO	VERIFICATO APPROVATO

**Progettisti :**  
F.A.C.E. S.r.l. - Società di Ingegneria  
via Flaminia 71 - 00196 Roma  
tel: 06 32609519  
e-mail: info@facesrl.com  
pec: pec.facesrl@pec.com

Direttore Tecnico: ing. Antonio Ambrosi

**Consulenti:**  
E&G s.r.l.  
ENVIRONMENT & GEOTECHNIC  
STUDIO DI INGEGNERIA GEOTECNICA E AMBIENTALE

Direttore Tecnico: ing. Quintilio Napoleoni



Il Progettista Responsabile  
*Ing. Antonio Ambrosi*



Il Geologo  
*Dott. Geol. Gualtiero Bellomo*



Il Coordinatore per la Sicurezza  
in fase di Esecuzione:  
*Arch. Francesco Rondelli*



Il Direttore dei Lavori:  
*Ing. Sandro Favero*

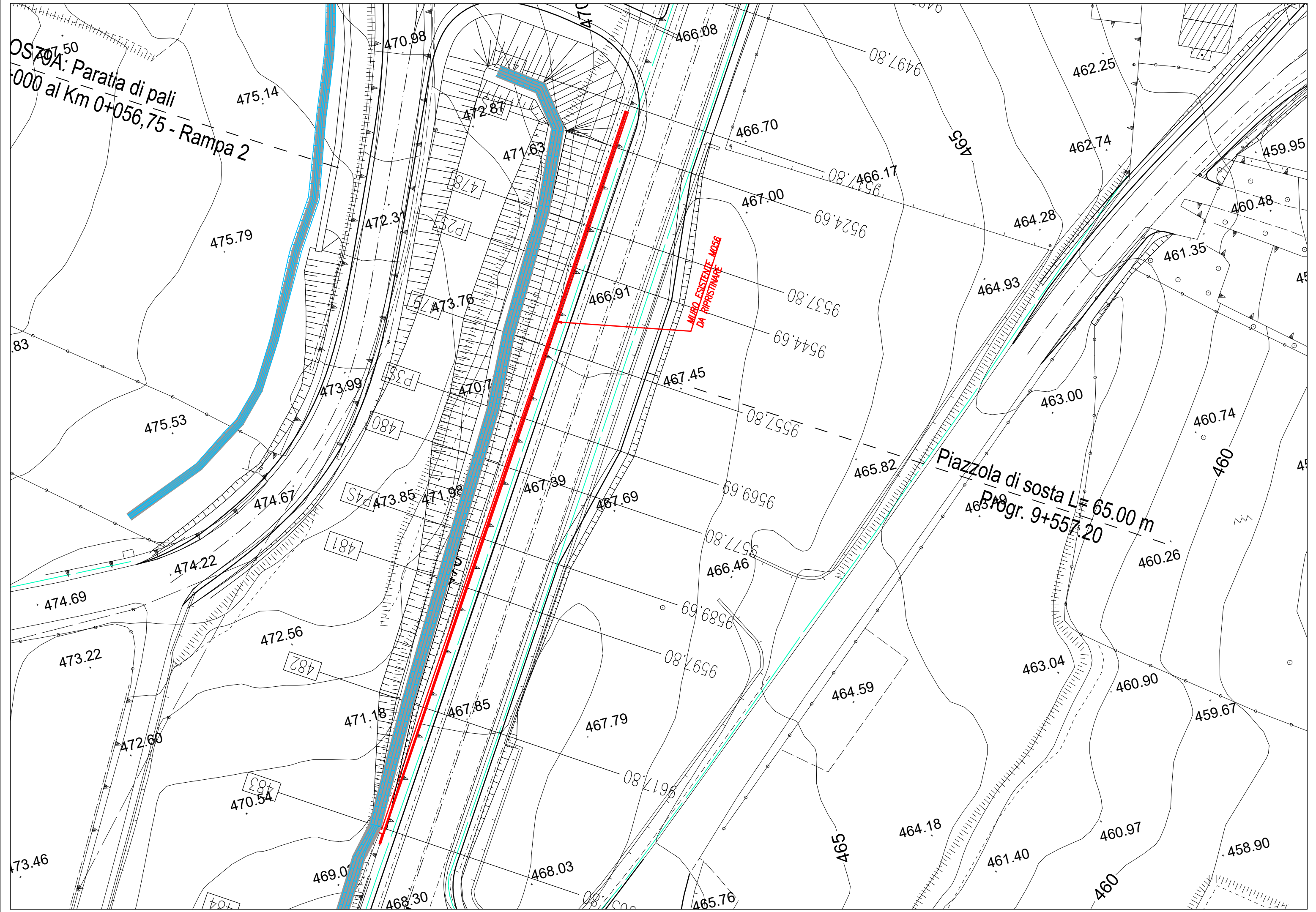


ANAS S.p.A.

DATA:	PROTOCOLLO:	VISTO: IL RESPONSABILE DEL PROCEDIMENTO
CODICE PROGETTO	LO410C E 1101	Dott. Ing. Luigi Mupo

INQUADRAMENTO INTERVENTO

OST. 70A: Paratia di pali  
0+000 al Km 0+056,75 - Rampa 2



MURD. ESISTENTE MOSEB  
DA RIPRISTINARE

Piazzola di sosta L=65.00 m  
P. 8  
Ingr. 9+557.20

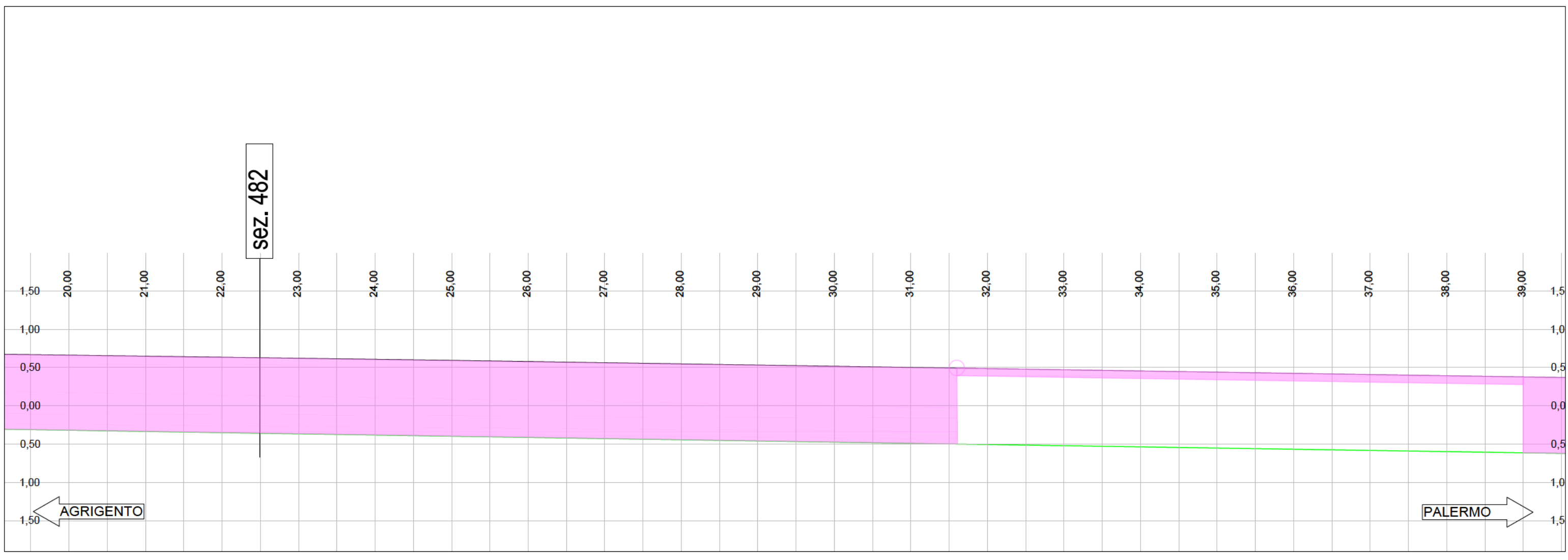
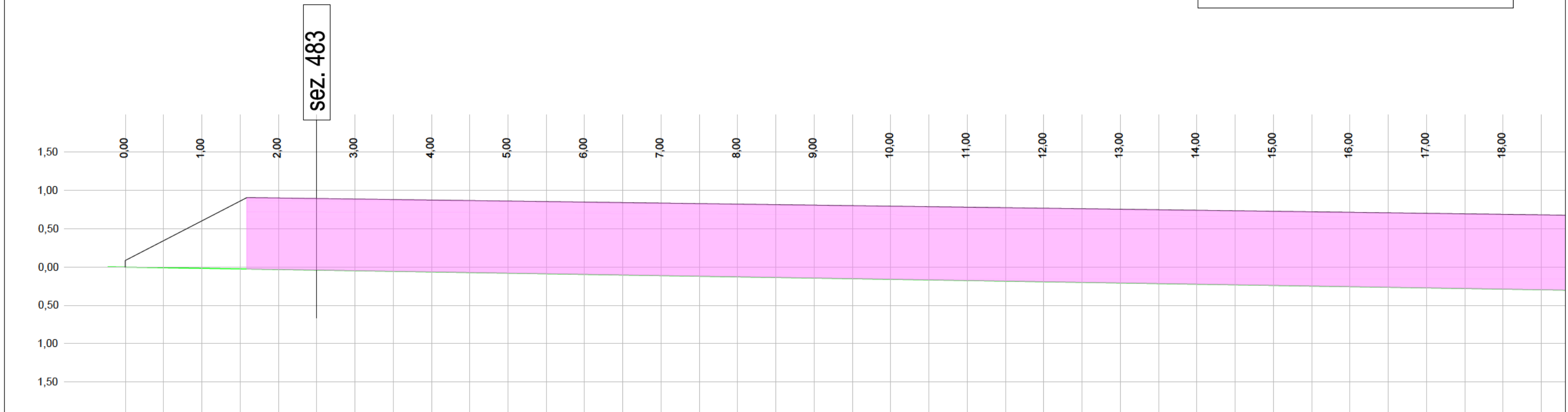
OST. 70A: Paratia di pali  
0+000 al Km 0+056,75 - Rampa 2

RILIEVO DEL DEGRADO

# Muro M56D da pk 9517,80 a pk 9567,86

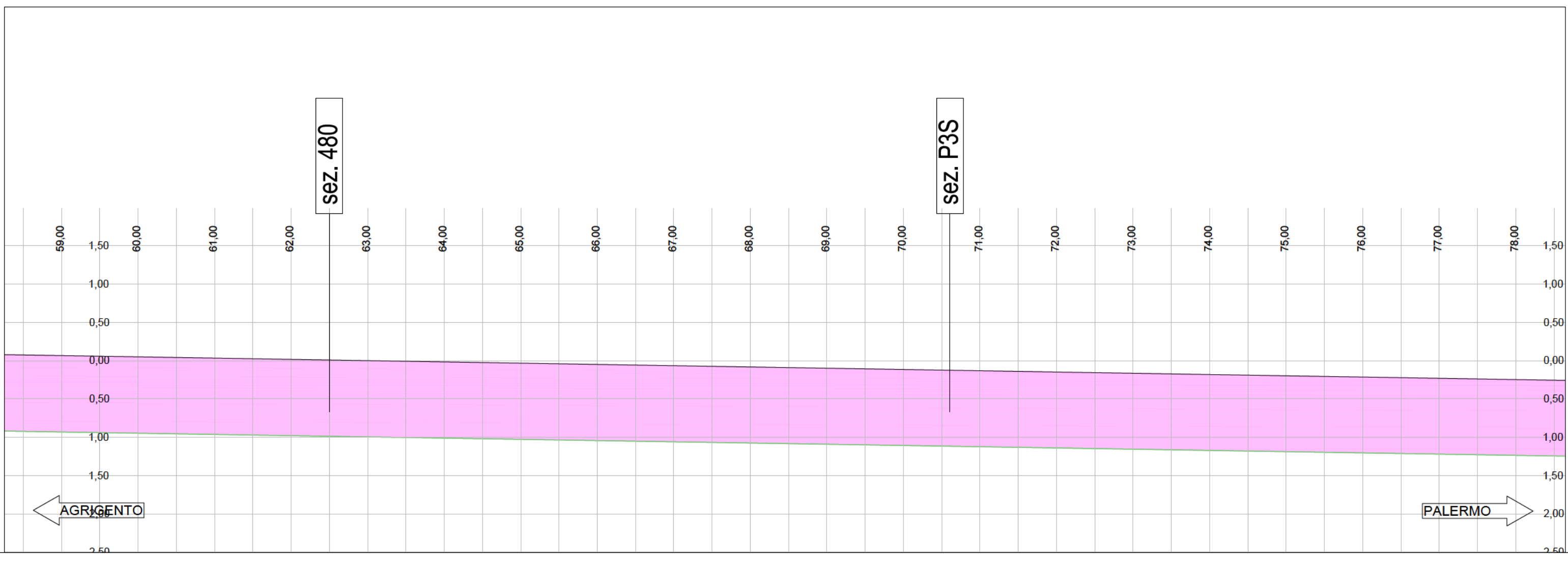
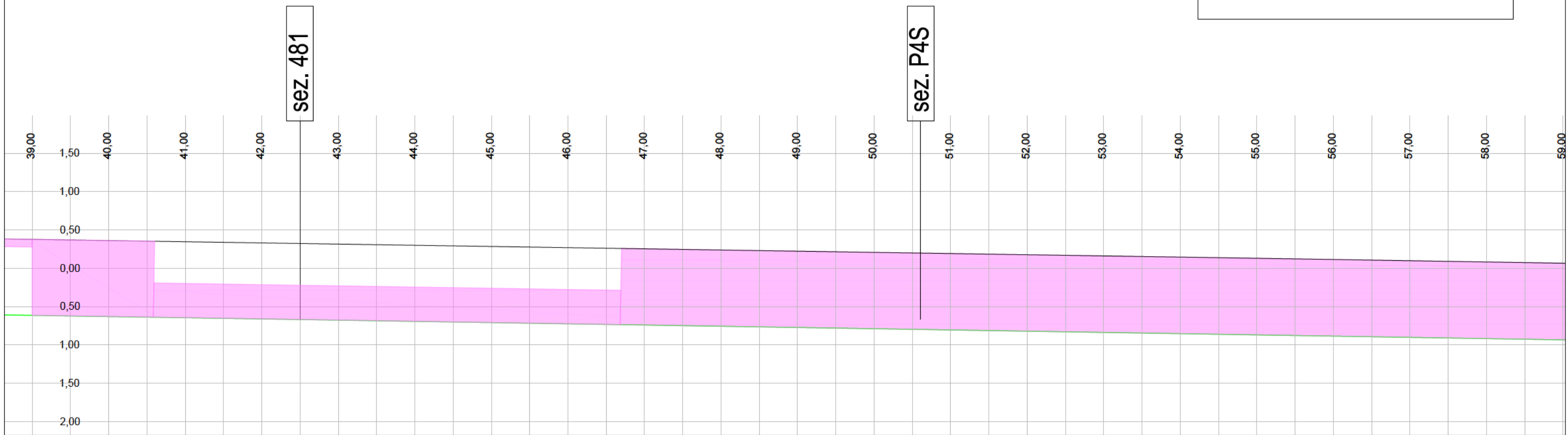
LEGENDA

Vespaio profondo



Muro M56D  
da pk 9517,80 a pk 9567,86


LEGENDA  
Vespaio profondo

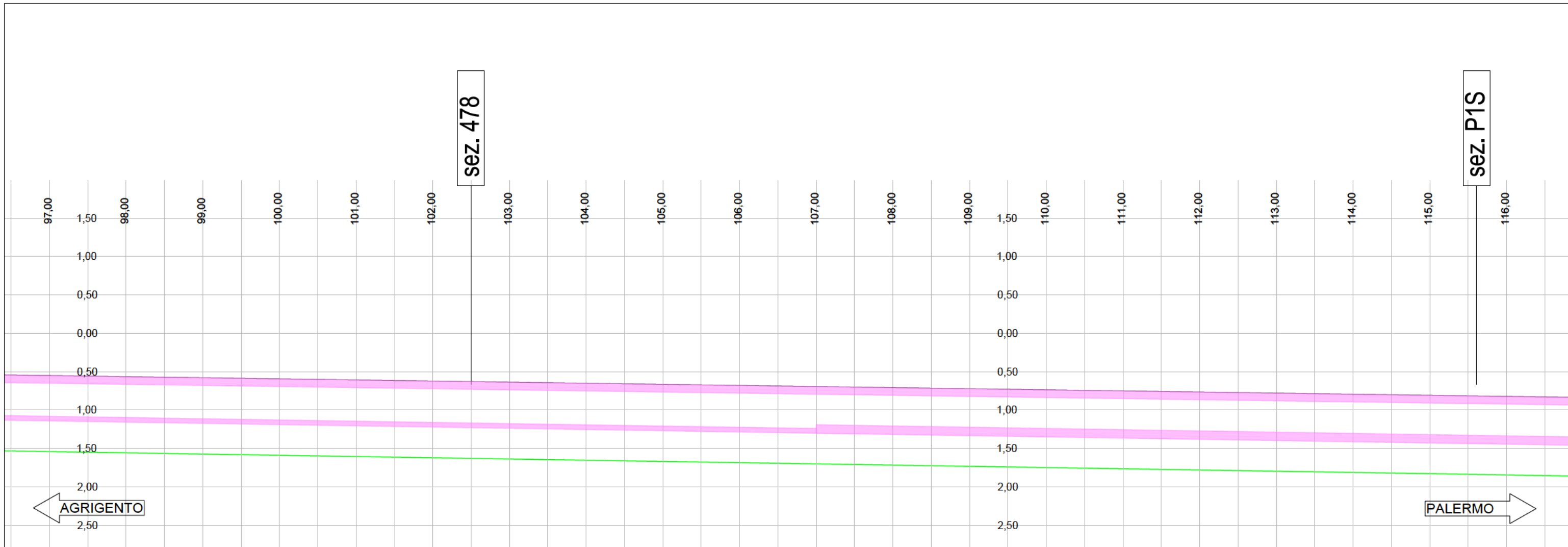
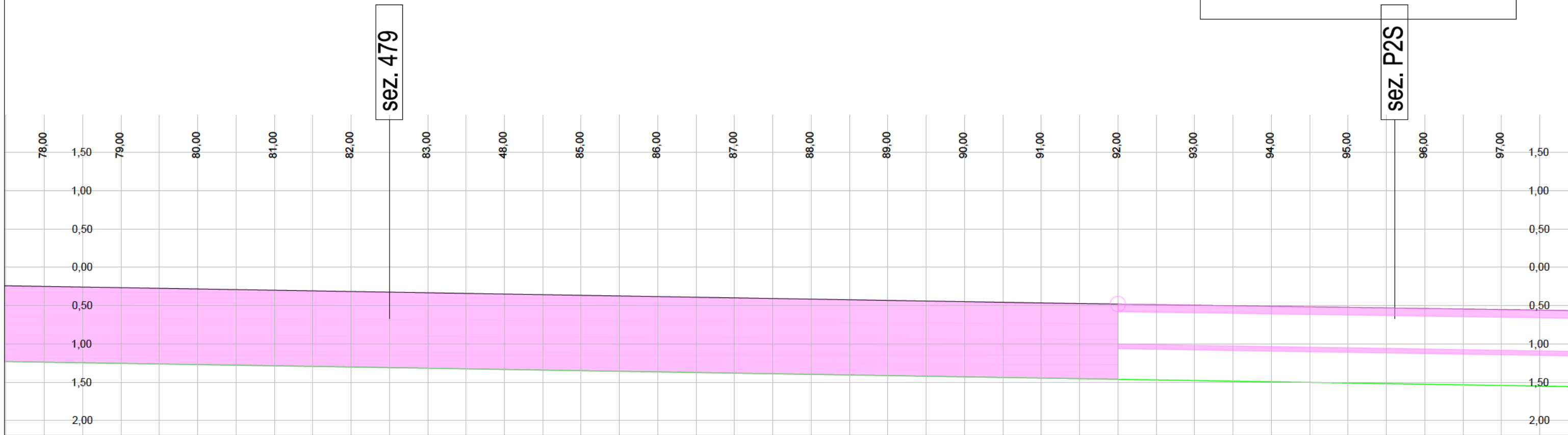




# Muro M56D da pk 9517,80 a pk 9567,86


LEGENDA

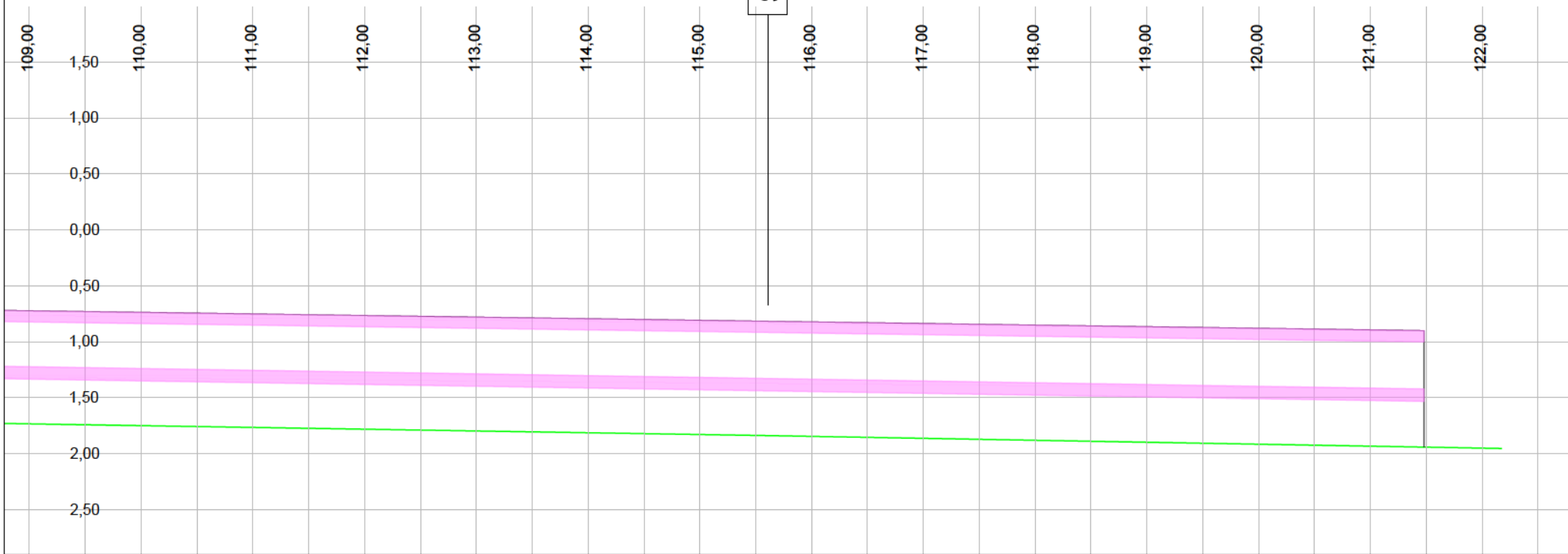
 Vespaio profondo



Muro M56D  
da pk 9517,80 a pk 9567,86

LEGENDA

 Vespaio profondo



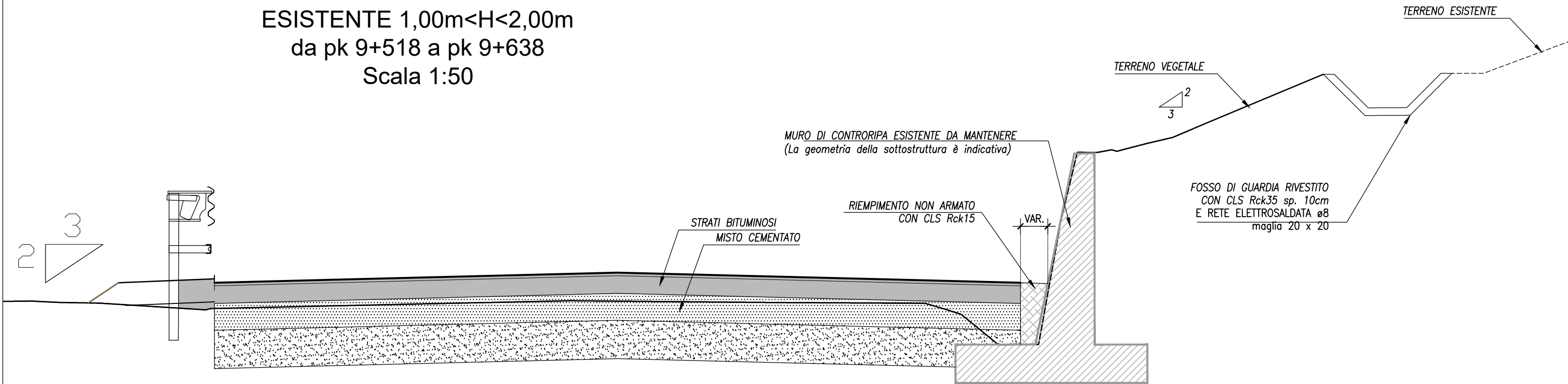
← AGRIGENTO

PALERMO →



INTERVENTO DI RIPRISTINO

**MANTENIMENTO IN ESERCIZIO MURO  
ESISTENTE 1,00m<H<2,00m  
da pk 9+518 a pk 9+638  
Scala 1:50**



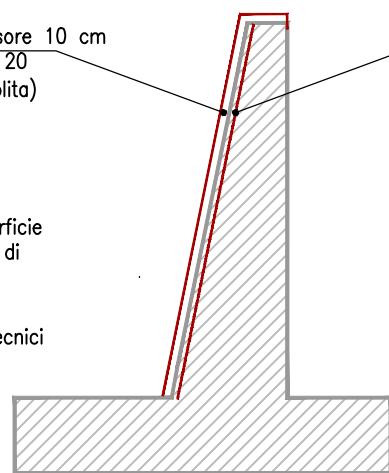
**INTERVENTO DI RIPRISTINO MURO ESISTENTE  
1,00m<H<2,00m  
da pk 9+518 a pk 9+638**

Controparete in cls Rck 30 Mpa spessore 10 cm  
+ rete elettrosaldada ø8 maglia 20 x 20  
(misurata rispetto alla superficie demolita)

Idrodemolizione e/o demolizione  
fino ad un massimo di 5 cm

Nota 1: Realizzare dei tagli sulla superficie  
verticale della controparete ogni 8 ml di  
muro ripristinato

Nota 2: L'intervento di ripristino dovrà  
garantire il mantenimento dei giunti tecnici  
esistenti



Limite esterno controparete

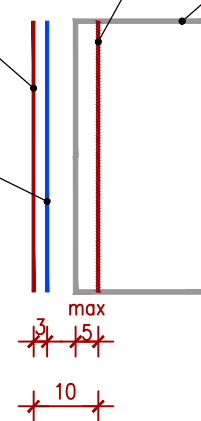
Rete elettrosaldada ø8 maglia 20 x 20  
+ spinotti di connessione n'4 ø8/mq

\* Spinotti di connessione

10  
15  
N.4ø8/mq L=25  
foro ø18 L=10

Limite idrodemolizione

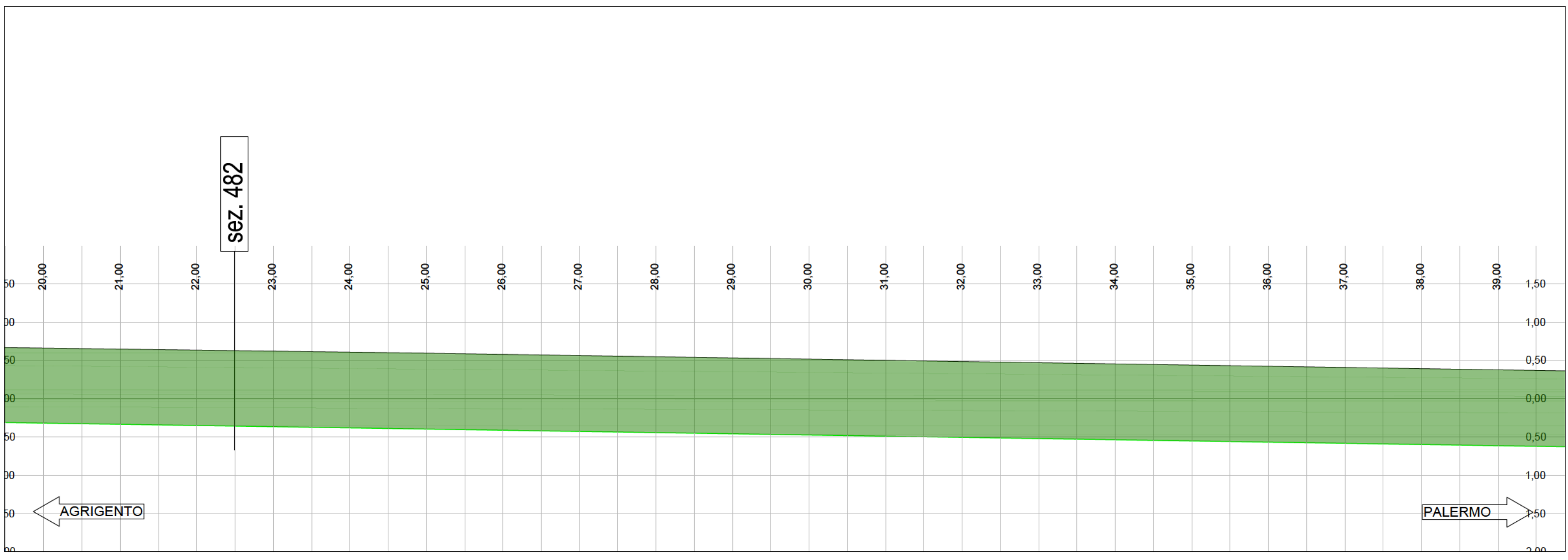
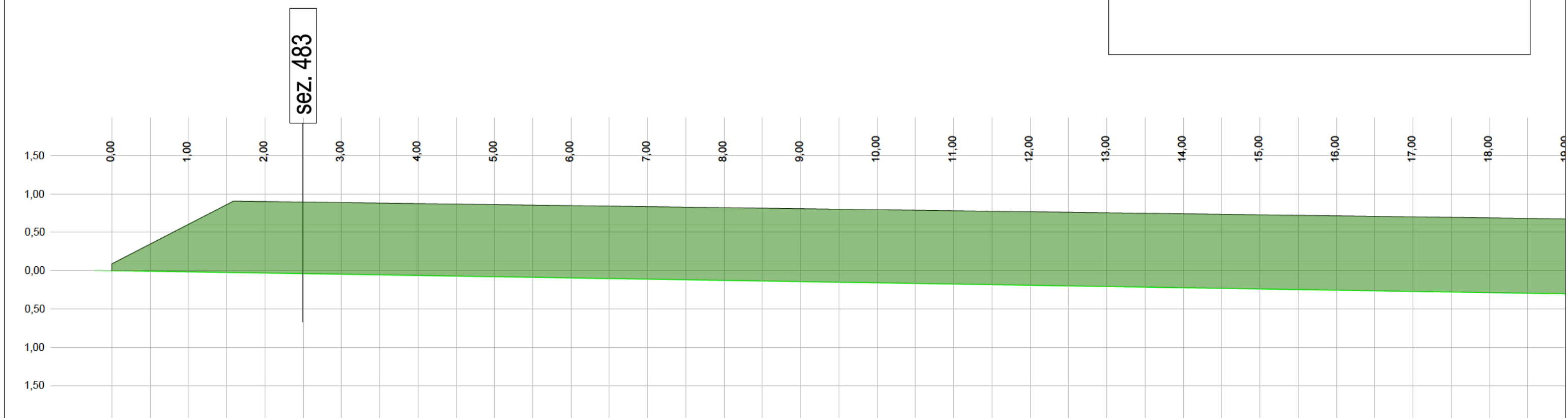
Manufatto esistente



Muro M56D  
da pk 9517,80 a pk 9567,86

LEGENDA

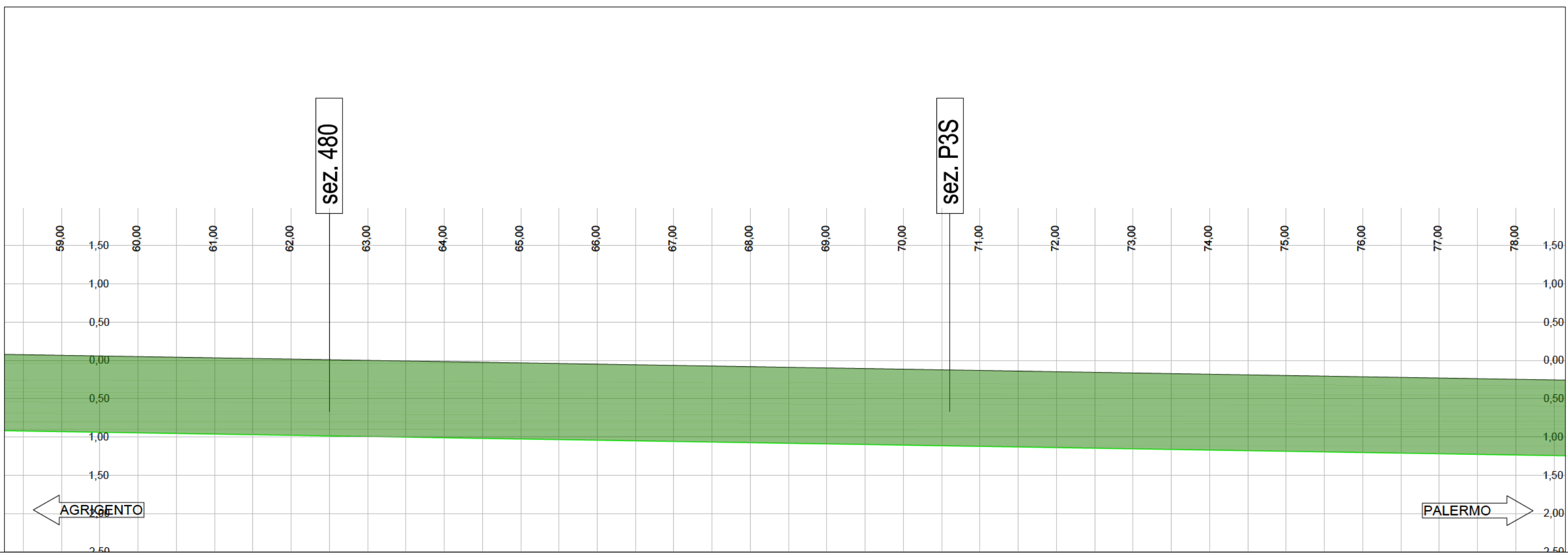
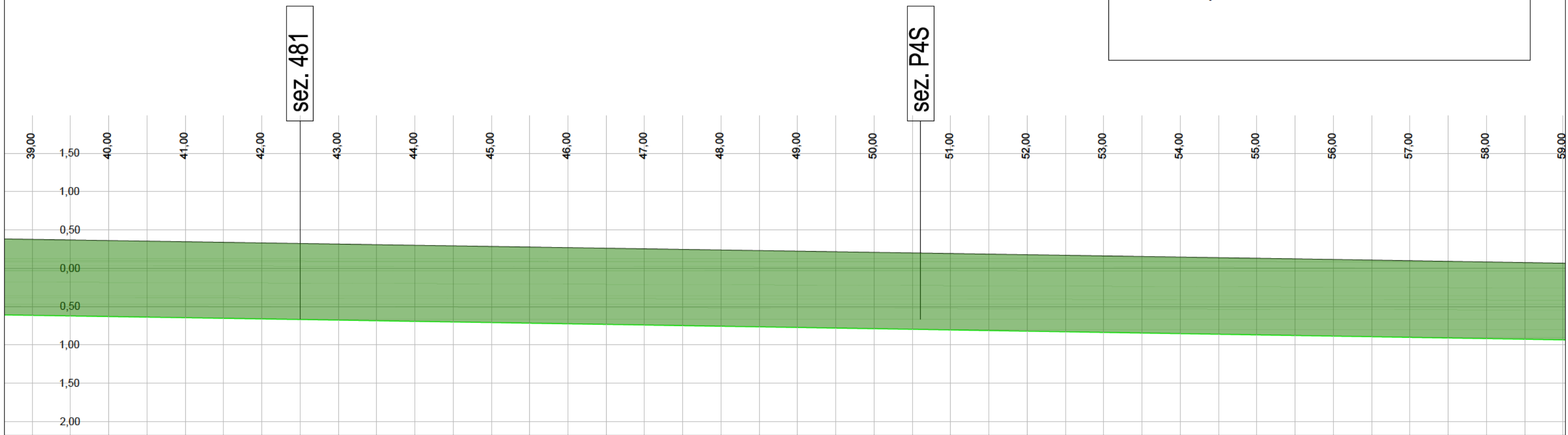
Superficie oggetto d'intervento di ripristino



Muro M56D  
da pk 9517,80 a pk 9567,86

LEGENDA

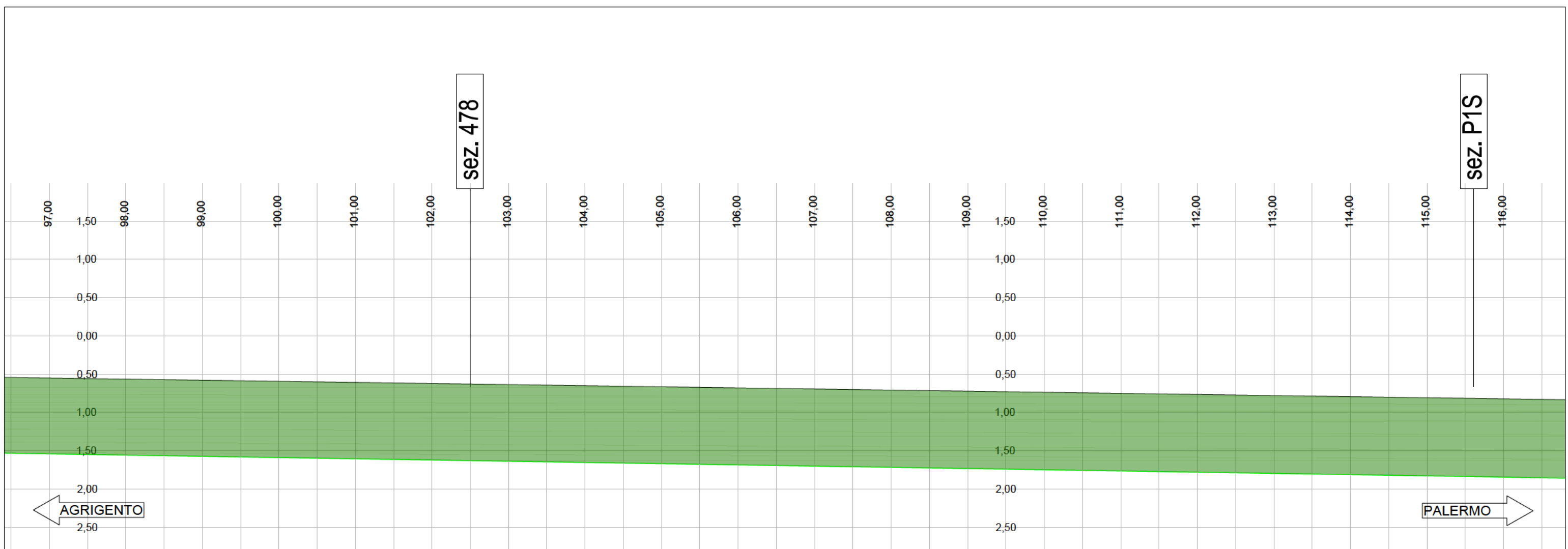
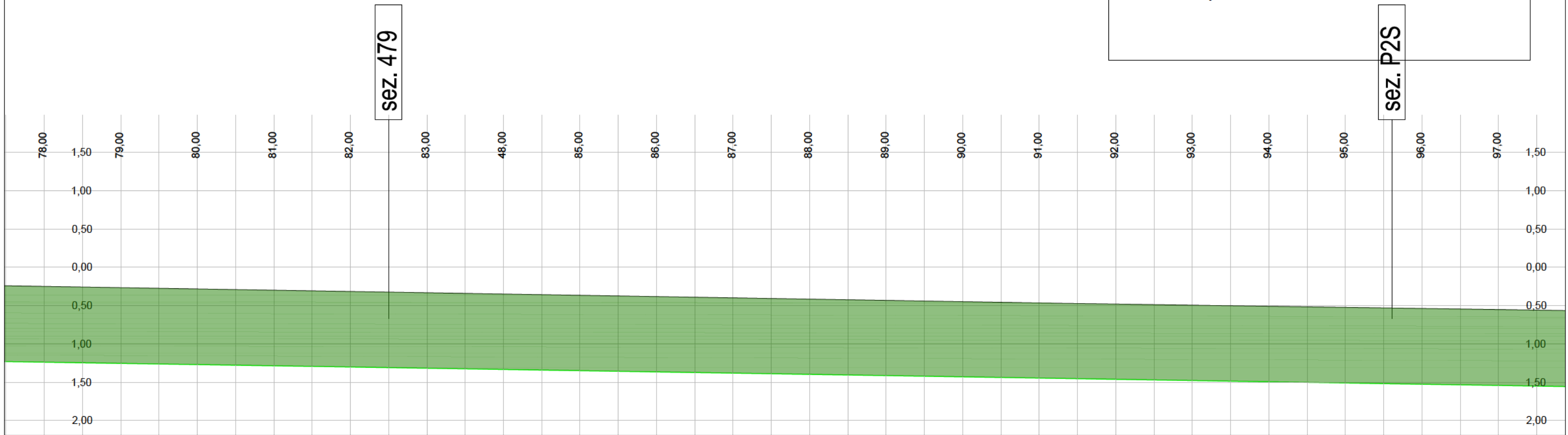
■ Superficie oggetto d'intervento di ripristino



# Muro M56D da pk 9517,80 a pk 9567,86

## LEGENDA

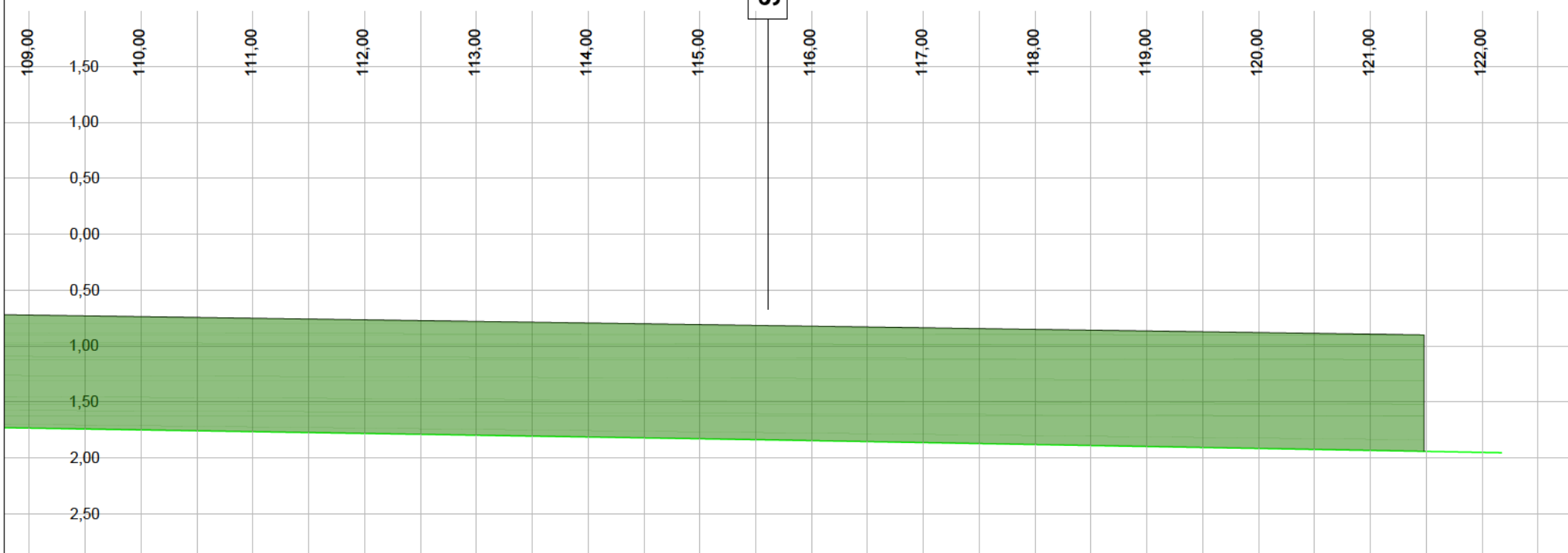
■ Superficie oggetto d'intervento di ripristino



Muro M56D  
da pk 9517,80 a pk 9567,86

LEGENDA

■ Superficie oggetto d'intervento di ripristino



← AGRIGENTO

PALERMO →