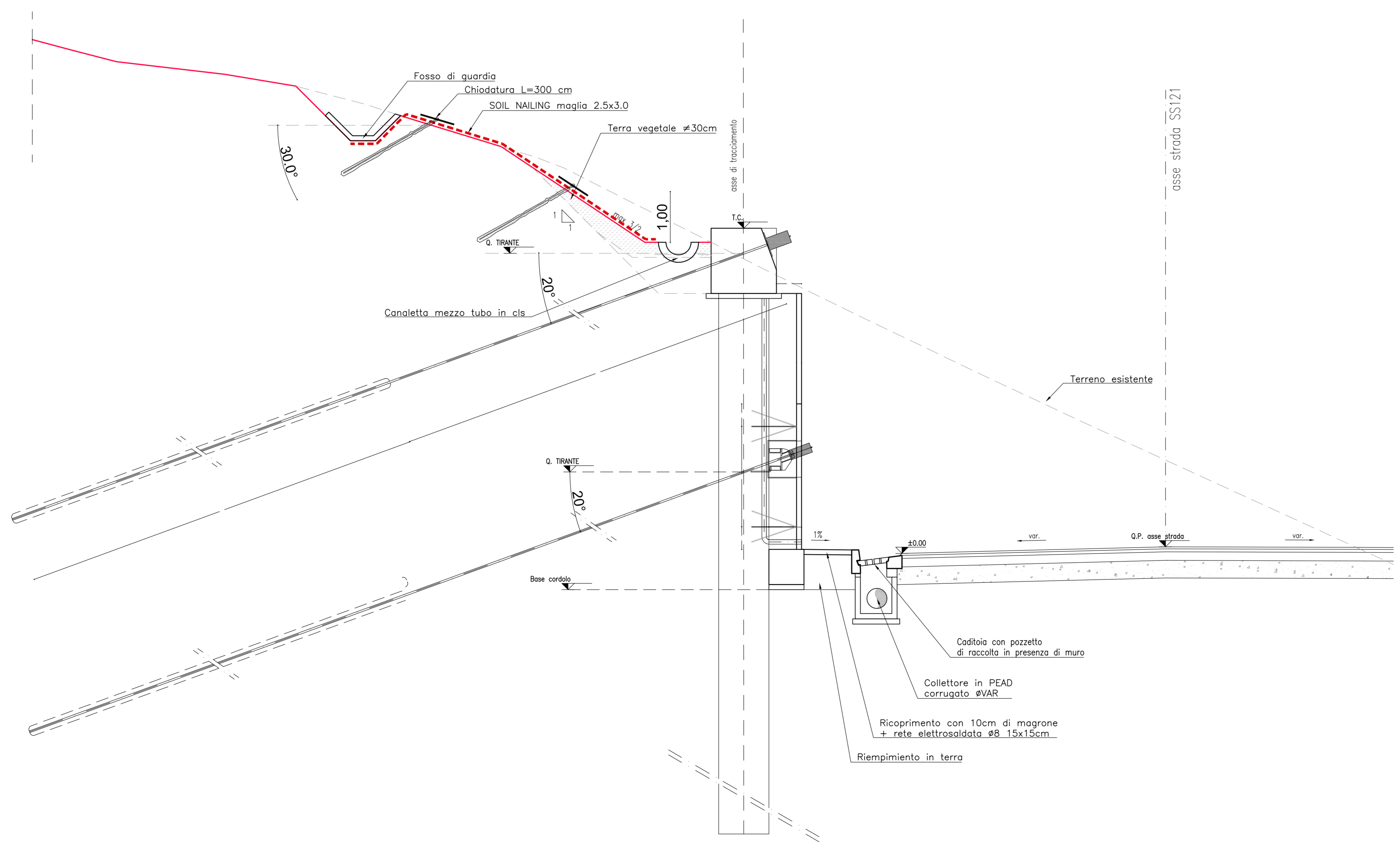
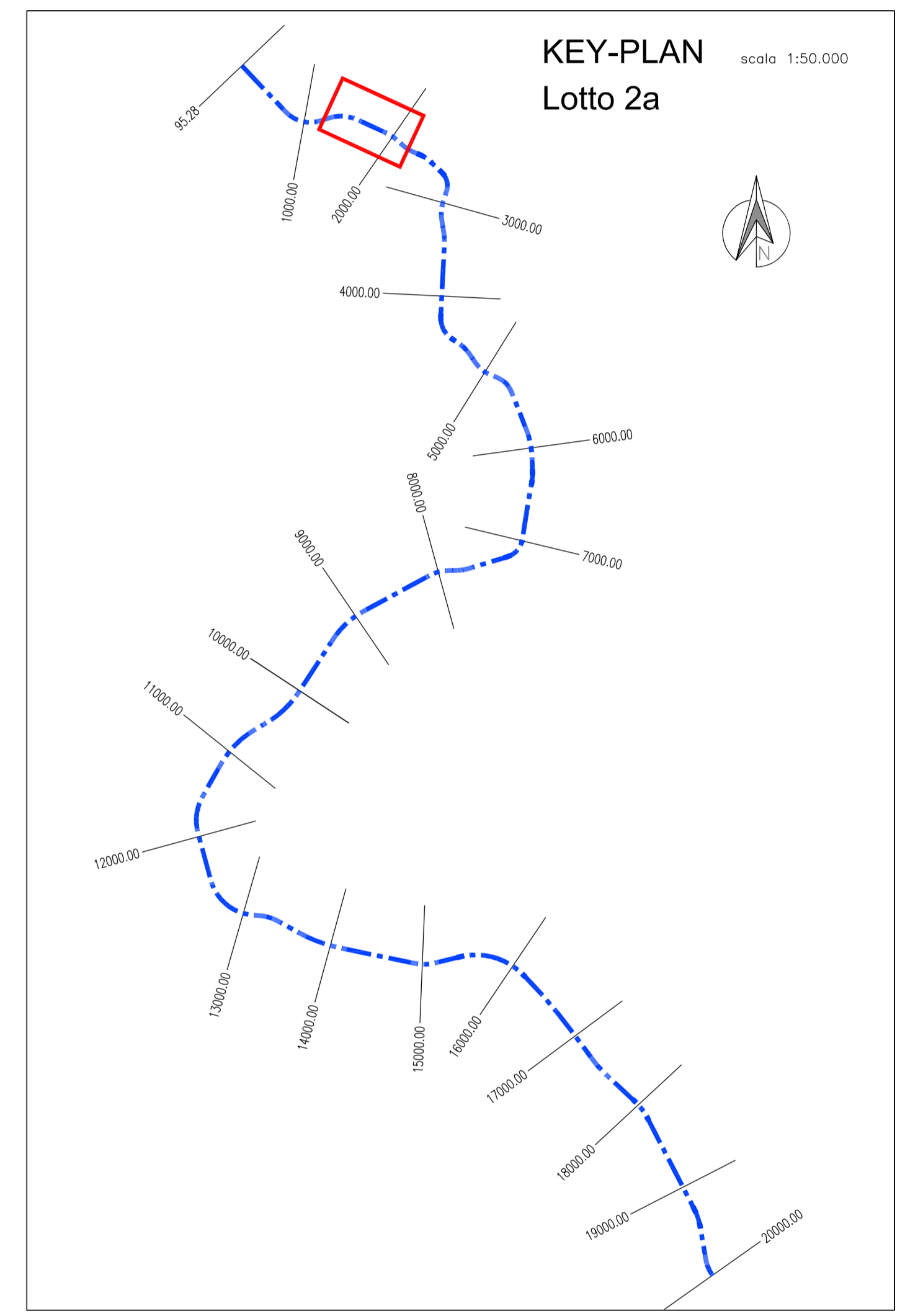


SEZIONE TIPO - A-A Sistemazione finale
Scala 1:50



NOTE:

- Le progressive sono riferite all'asse della strada S.S. 121
- Le distanze parziali sono calcolate in asse paratia
- Per le interferenze vedi tavola specifica
- Per consentire la poggia degli ordini di lavori il massimo scavo di ribasso non deve eccedere di 0,50 m la quota prevista per il loro posizionamento, valutato in asse paratia.



ANAS S.p.A.
DIREZIONE REGIONALE PER LA SICILIA

PA17/08
Affidamento a Contratto Generale dei "Lavori di ammodernamento del tratto Palermo - Lercara Friddi, lotto funzionale del km 14,4 (km. 0,0 del Lotto 2) compreso il tratto di raccordo della rotonda Bogognetta, al km 48,0 (km. 33,8 del Lotto 2 - Svincolo Mangano Induso) compresi i raccordi con le attuali SS n.189 e SS n.121

Bolognetta S.c.p.a.

- PERIZIA DI VARIANTE N.3 -

Titolo elaborato: **MODIFICA TECNICA N. 95**

OPERE DI SOSTEGNO - ASSE PRINCIPALE - Lotto 2a
OS03 - Paratie di pali sx dal km 1+647.937 al km 1+848.286
Planimetria, sviluppata e sezione tipo

Codice Unico Progetto (CUP): **F41B03000230001**

OPERA	ARGOMENTO	DOC. E PROG.	FASE	REVISIONE
OS03	N009	6	1	

Codice elaborato: **PA17/08 P V OS03 N 0 0 9 6 1**

CARTELLA:	FILE NAME:	NOTE:	PROT.	SCALE:
5	PVOS03N009_01_4137.dwg	1=1	4	1 3 7
4				varie
3				
2				
1	EMMISSIONE A SEGUITO ISTRUTTORIA ANAS	Maggio 2021	M.L. Mucci	S. Fortino
0	PRIMA EMMISSIONE	Dicembre 2010	M.L. Mucci	S. Fortino

Proprietà:
F.A.C.E. S.r.l. - Società di Ingegneria
F.A.C.E. S.r.l. - Società di Ingegneria
F.A.C.E. S.r.l. - Società di Ingegneria
F.A.C.E. S.r.l. - Società di Ingegneria

Collaboratori:
E&G S.r.l. - Società di Ingegneria
E&G S.r.l. - Società di Ingegneria
E&G S.r.l. - Società di Ingegneria

Direttore Tecnico: Ing. Antonio Ambrosi
Direttore Tecnico: Ing. Quirino Napolitano

Il Progetto Responsabile: Ing. Antonio Ambrosi
Il Coordinatore per la Sicurezza: Arch. Francesco Randelli
Il Coordinatore per la Sicurezza: Arch. Francesco Randelli
Il Direttore dei Lavori: Ing. Sandro Favaro

ANAS S.p.A.
CODICE PROGETTO: **L0410C E 1101** Prot. Ing. Luigi Majo