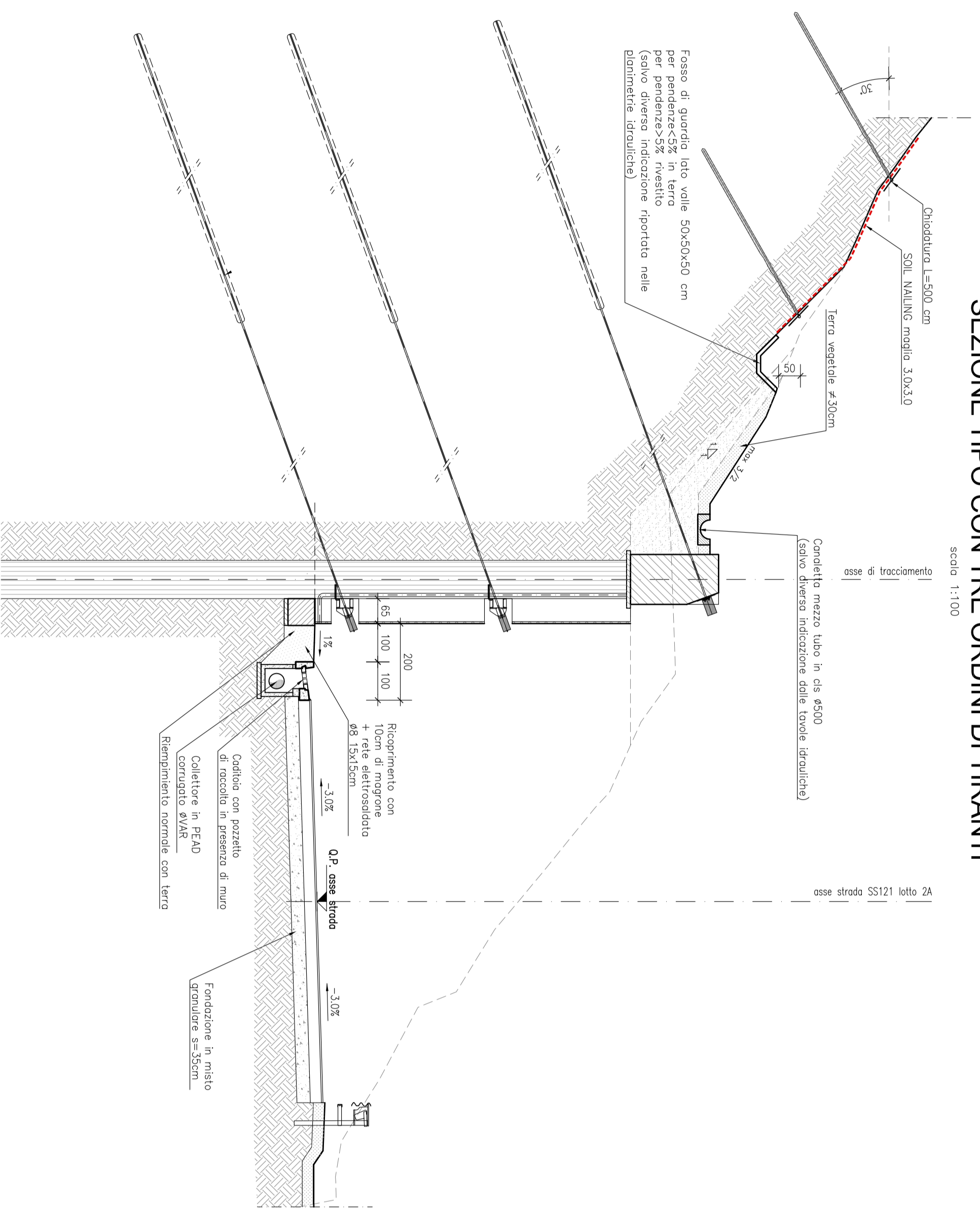
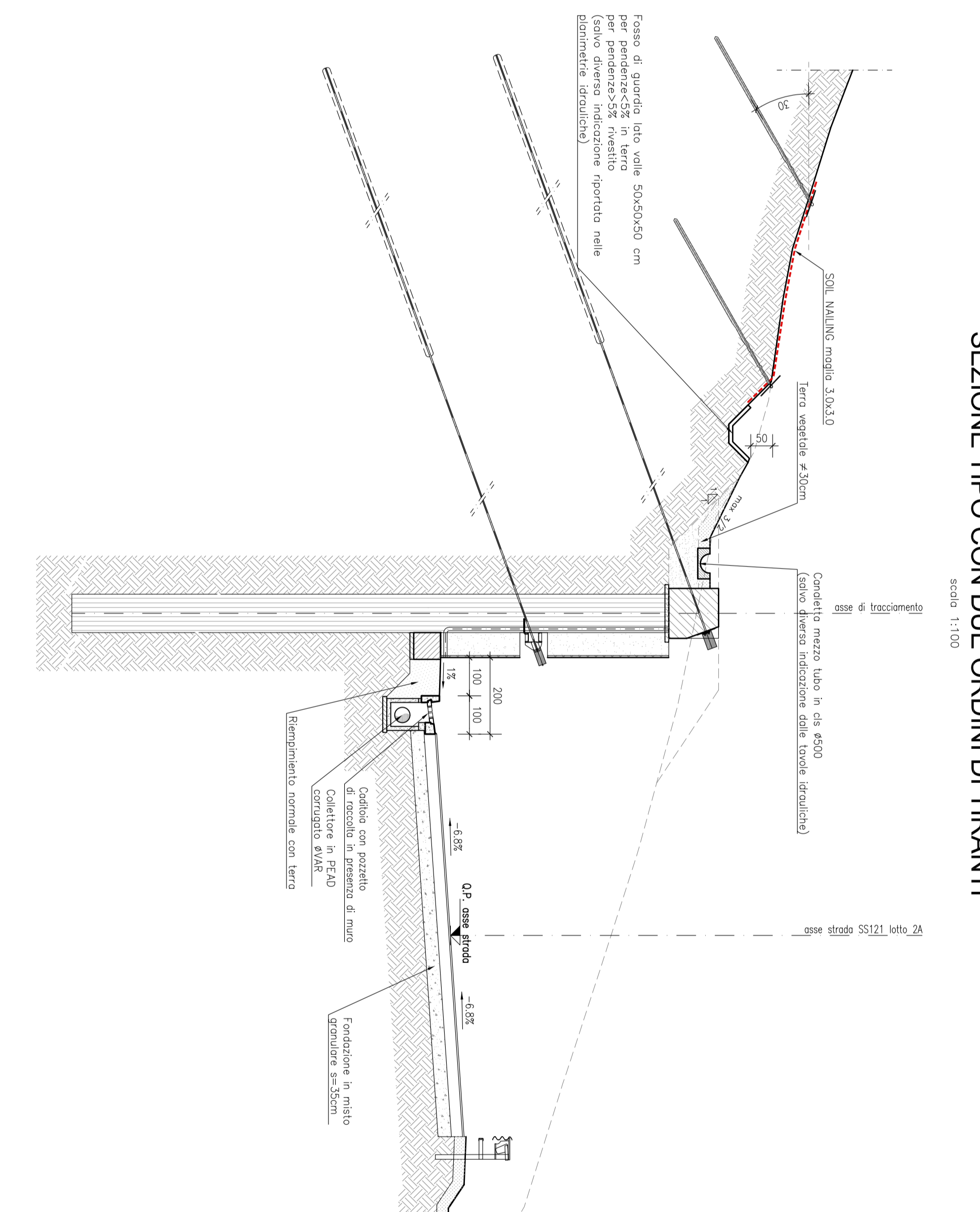


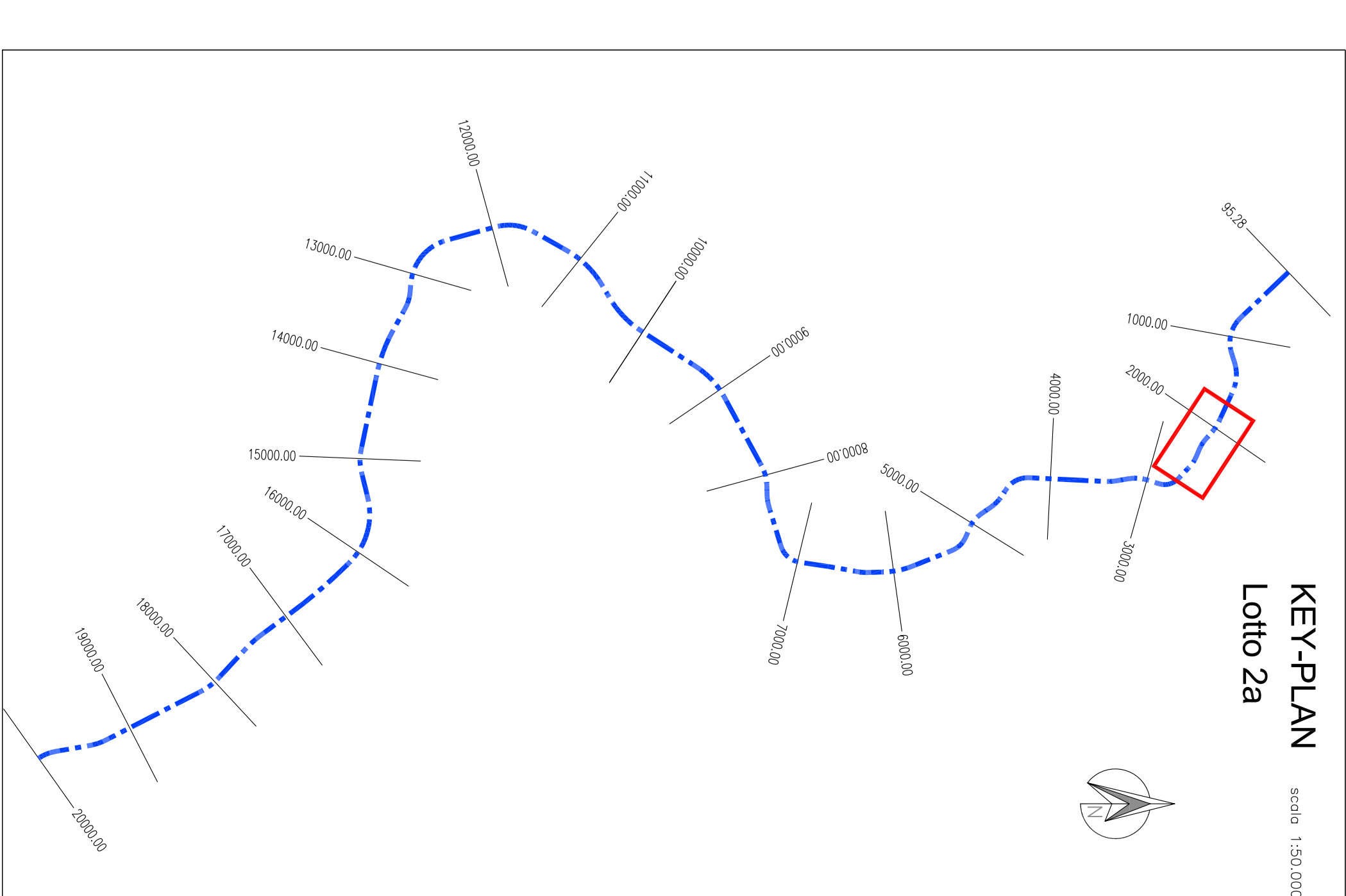
SEZIONE TIPO CON TRE ORDINI DI TIRANTI  
Scala: 1:100



SEZIONE TIPO CON DUE ORDINI DI TIRANTI  
Scala: 1:100



KEY-PLAN  
Lotto 2a  
Scala: 1:50,000



**NOTE:**  
- Le quotazioni sono riferite all'anno 2024 S.L. 231  
- Le distanze parziali sono indicate in ogni punto  
- Per le quotazioni vedi il foglio specifico  
- Data elaborazione: 02/07/2024  
- Data approvazione: 02/07/2024  
- Foglio 10/10

**ANAS S.p.A.**  
P.A.17/08  
MODIFICA TECNICA N. 189  
OPERE DI SOSTEGNO - ASSE PRINCIPALE - LOTTO 2a  
OS05 - Parete di pali sx dal km 2+669,136 al km 2+308,443  
Planimetria, sviluppo e sezioni tipo  
Codice Unico Progetto (CUP): F41B03000230001  
Codice Adesione: PA1708 PV OS05 N0109 6 1

**PROGETTISTA:**  
E&G S.r.l.  
Via S. Maria, 10 - 40138 Bologna (BO)  
Tel. +39 051 260000 - Fax +39 051 260001  
www.egs.it

**PROGETTO:**  
1. PROGETTO PRELIMINARE  
2. PROGETTO PRELIMINARE  
3. PROGETTO PRELIMINARE  
4. PROGETTO PRELIMINARE  
5. PROGETTO PRELIMINARE

**PROGETTO:**  
1. PROGETTO PRELIMINARE  
2. PROGETTO PRELIMINARE  
3. PROGETTO PRELIMINARE  
4. PROGETTO PRELIMINARE  
5. PROGETTO PRELIMINARE