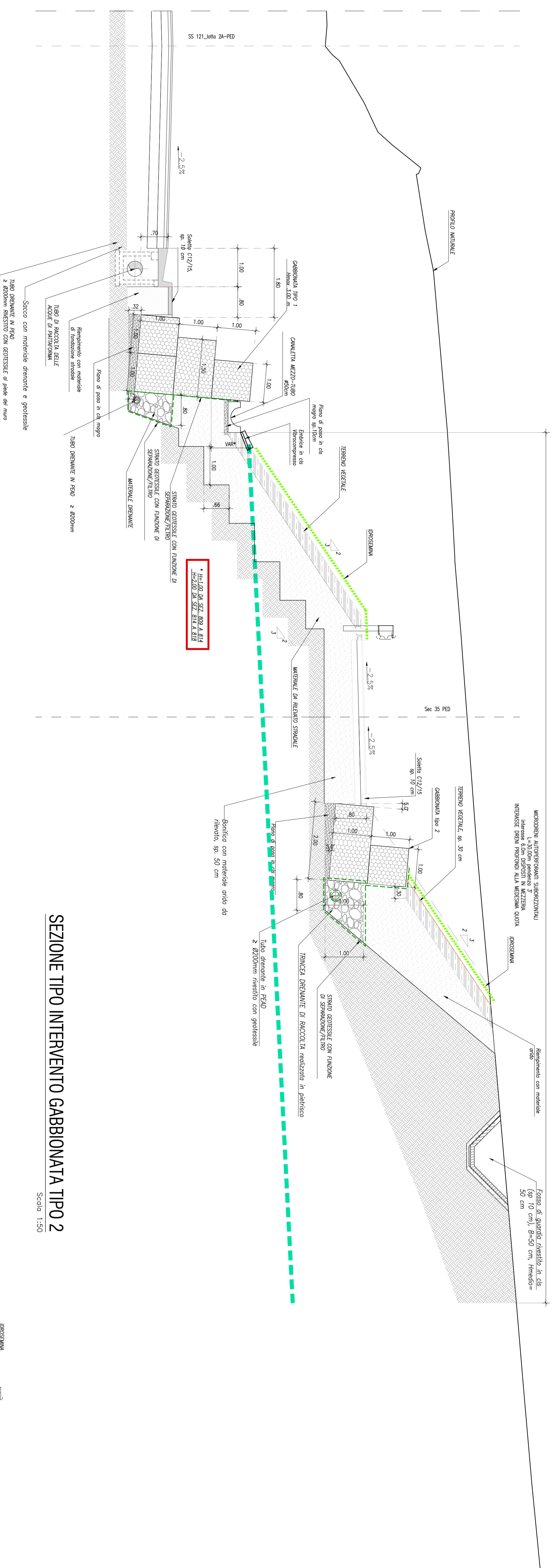


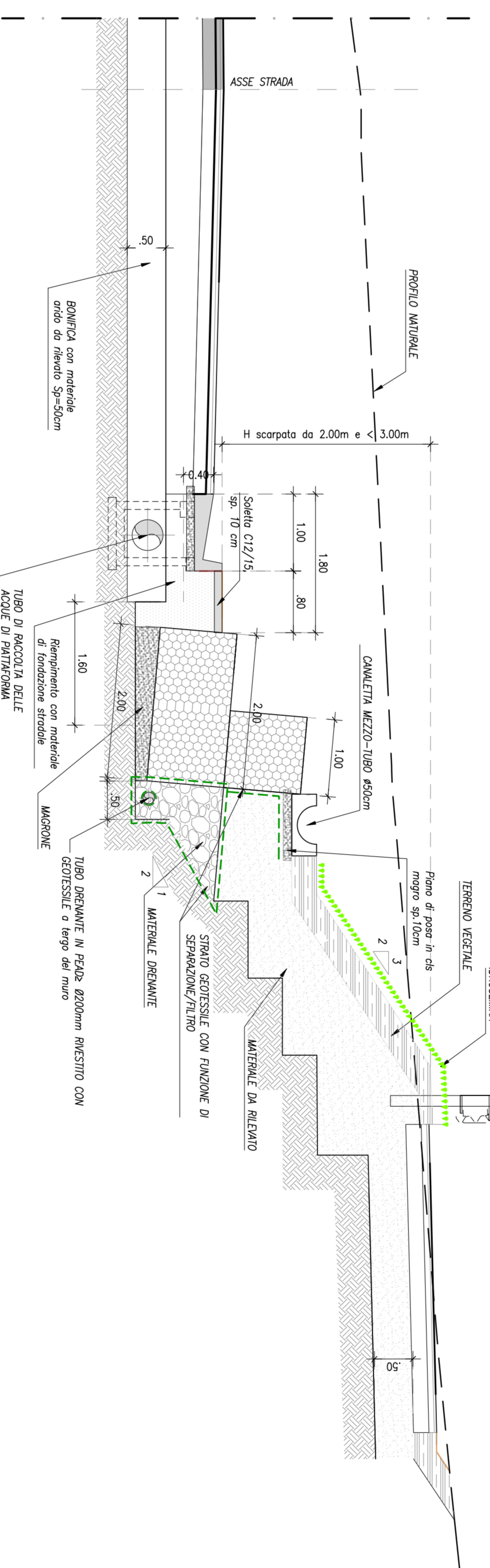
SEZIONE TIPO INTERVENTO GABBIONATA TIPO 1

Scala 1:150



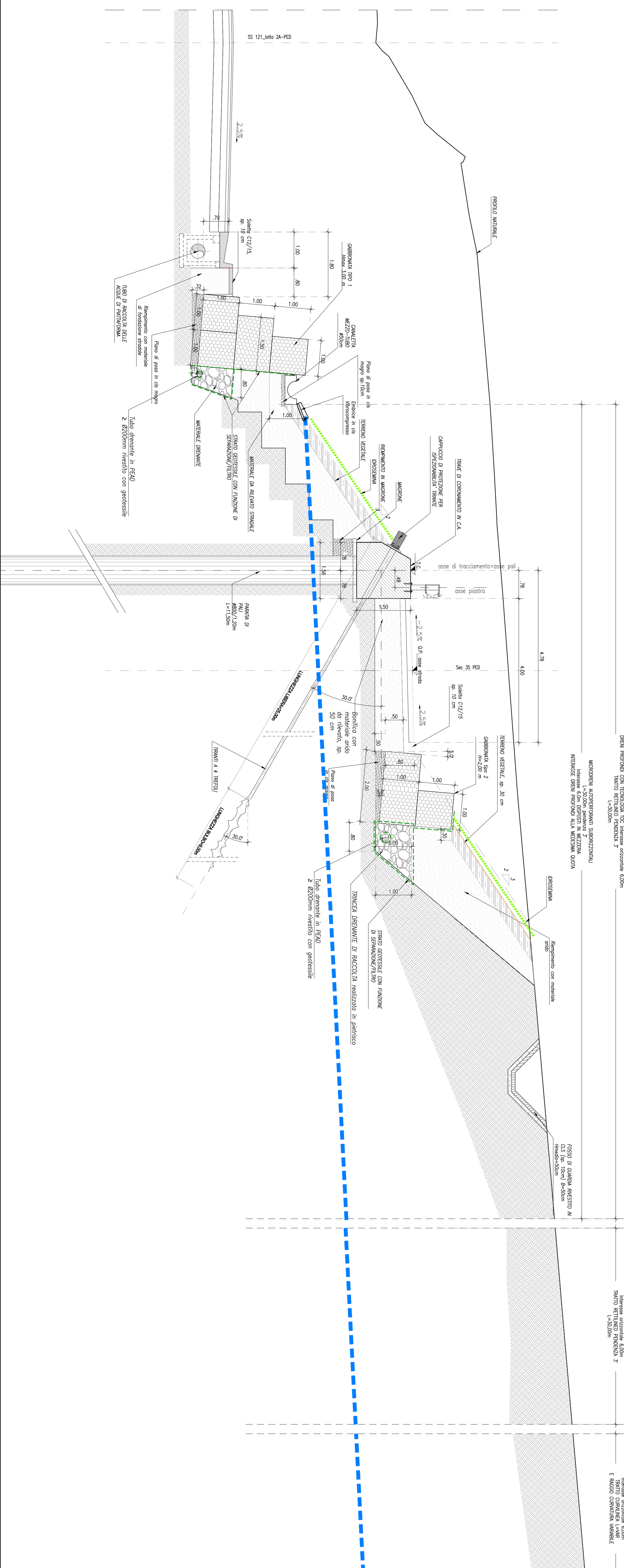
SEZIONE TIPO INTERVENTO GABBIONATA TIPO 2

Scala 1:150

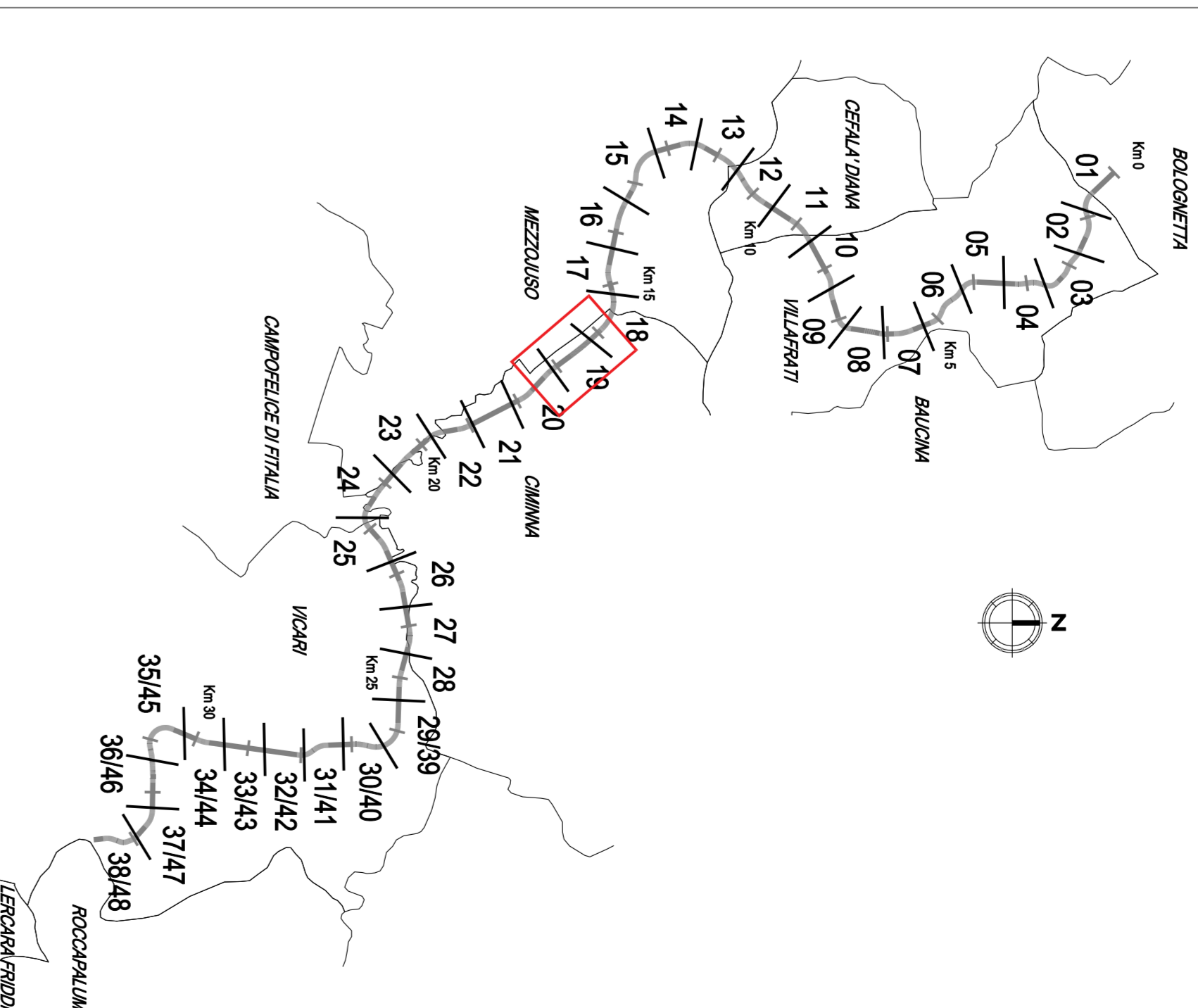


SEZIONE TIPO INTERVENTO PARATA E TRINCEE

Scala 1:50



QUADRO DI UNIONE - Scala 1:100.000



- CARATTERISTICHE DRENI:**
- dreni orizzontali da 30.0m - diametro perforazione 110 mm
 - tubi filtranti in PVC a scanalature longitudinali diametro nominale 90 mm
 - dreni con geometria TOC - perforazione orizzontale dirizzata 150 mm
 - tubi in HDPE diametro esterno 110 mm.

ANAS S.p.A.
 Direzione Regionale per la Sicilia
 PA17708
 Addebiato a Contabile Operativa della "Anas di Amministrazione di Stato" - Direzione Regionale per la Sicilia - Ufficio di Via S. Maria Maddalena, 100 - 90133 Siracusa (SR) - Tel. 0932/491111

Bolognietta S.c.p.a.
 Direzione Regionale per la Sicilia

PERIZIA DI VARIANTE N.3 - OPERE DI SOSTEGNO - ASSE PRINCIPALE OS140/140A - Opere di sostegno dx del km 16+147.61 al km 16+367.90
 Sezioni tipo degli interventi

Codice Unico Progetto (CUP): FA1B03000230001

Codice elaborato: PA17708 P V OS140/140A N 0 0 2

CARTELLA	REVISIONE	PROVA	MODIFICAZIONE	DATA	CAUSA	REVISIONE
1						
2						
3						
4						
5						
6						

Progettista: ANAS S.p.A. - Direzione Regionale per la Sicilia
 Direzione Regionale per la Sicilia - Ufficio di Via S. Maria Maddalena, 100 - 90133 Siracusa (SR) - Tel. 0932/491111