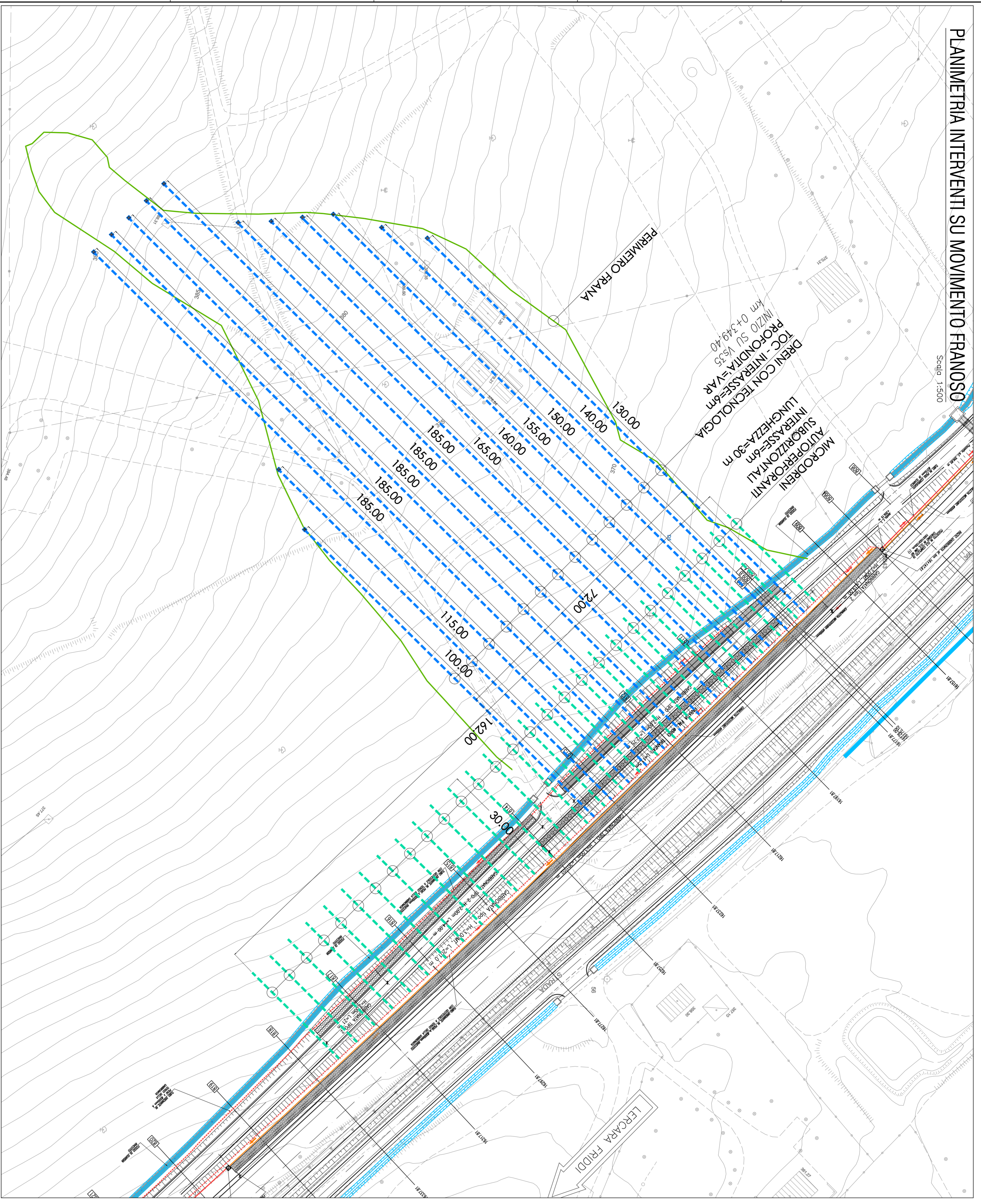
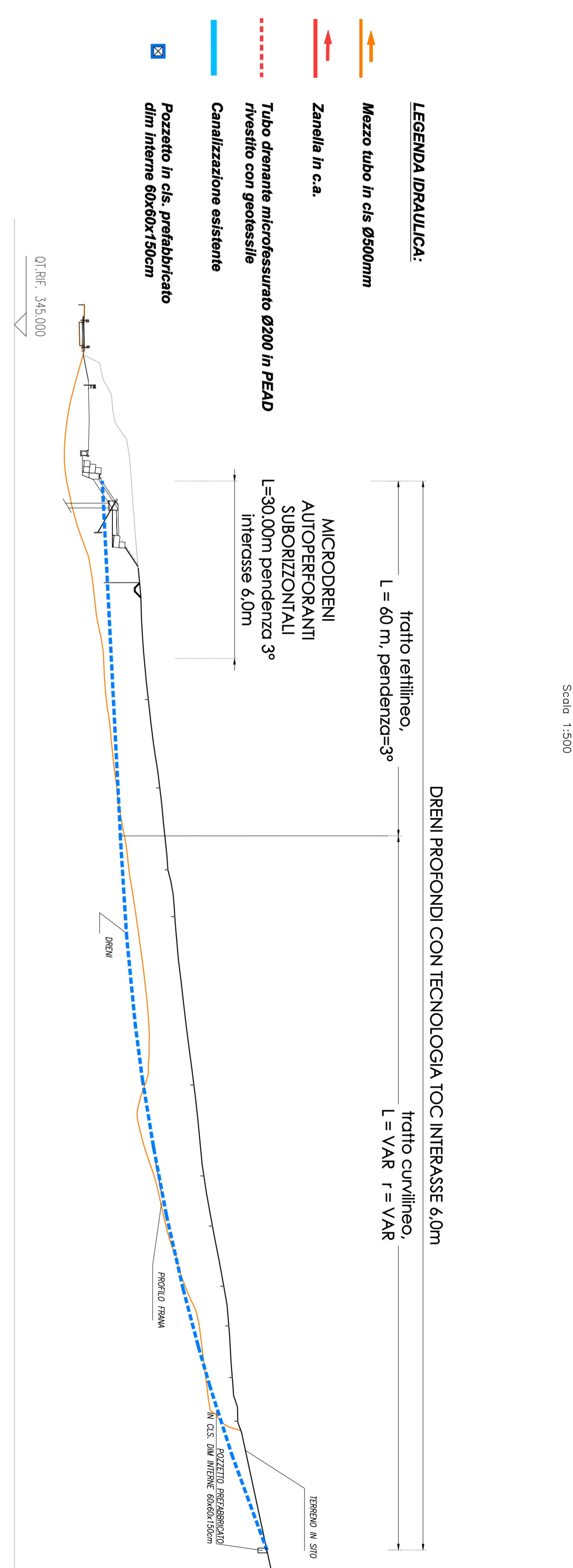


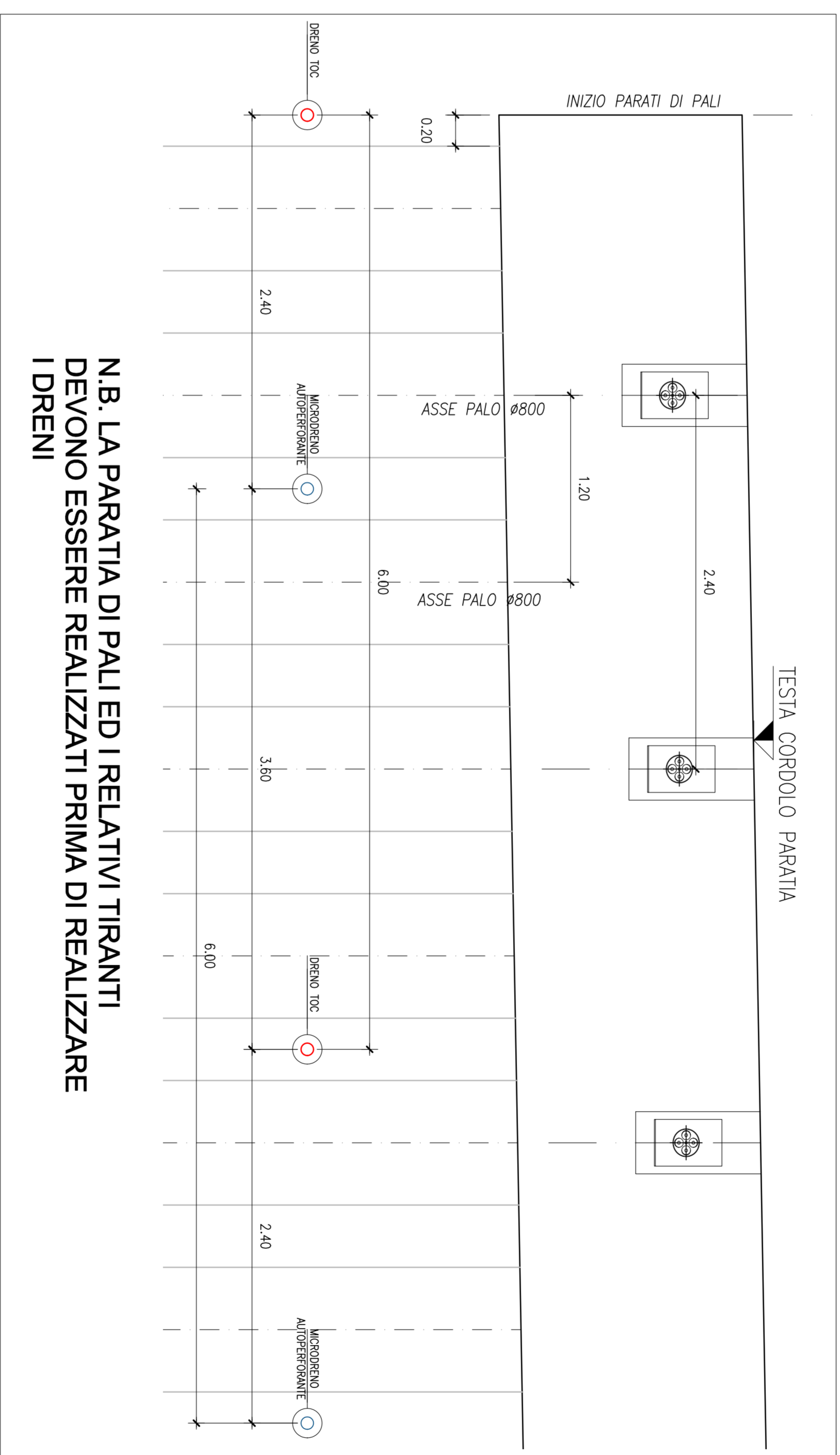
PLANIMETRIA INTERVENTI SU MOVIMENTO FRANOSO



SEZIONE SCHEMATICA INTERVENTO CON DRENI

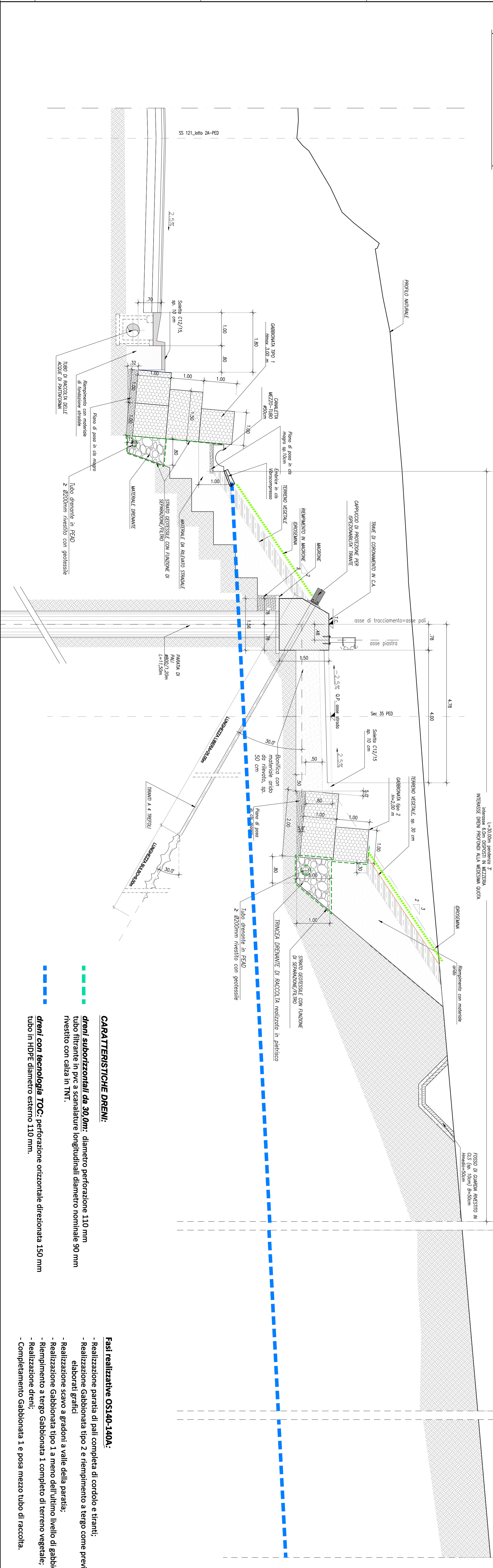


SCHEMA DISPOSIZIONE DRENI - PROSPETTO



N.B. LA PARATIA DI PALI ED I RELATIVI TRANTI DEVONO ESSERE REALIZZATI PRIMA DI REALIZZARE I DRENI

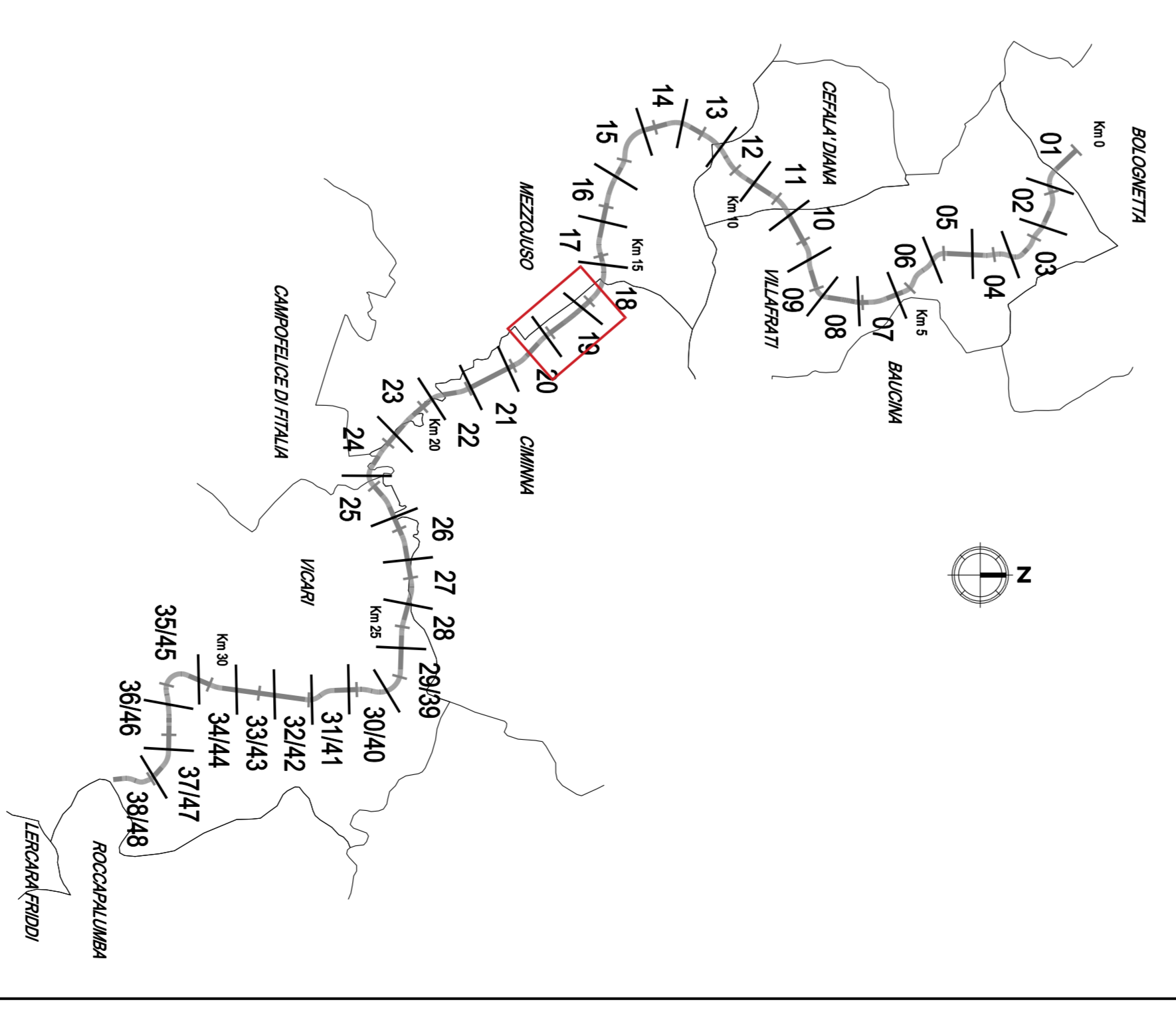
SEZIONE TIPO INTERVENTO PARATIA E DRENI (TRA LE SEZ. 810 E 814)



- LEGENDA IDRAULICA:**
- Mezzo tubo in c/c Ø500mm
  - Zanella in c.a.
  - Tubo drenante microforatura Ø200 in PEAD rivestito con geotessile
  - Canalizzazione esistente
  - Pozzetto in c/c, prebalturato dim interne 60x60x150cm
- CARATTERISTICHE DRENI:**
- dreni suborizzontali da 30,0m: diametro perforazione 110 mm tubo filante in PVC a scanalature longitudinali diametro nominale 90 mm rivestito con carta in TNT.
  - dreni con tecnologia TOC: perforazione orizzontale dirigenza 150 mm tubo in HDPE diametro esterno 110 mm.

- Fasi realizzative OS140-140A:**
- Realizzazione paratia di pali completa di cordolo e tranti.
  - Realizzazione gabionata tipo 2 e riempimento a tergo come previsto da elaborati grafici
  - Realizzazione scavo a gradoni a valle delle paratie.
  - Realizzazione a tergo gabionata tipo 1 a meno dell'ultimo livello di gabboni.
  - Riempimento a tergo gabionata 1 completo di terreno vegetale.
  - Realizzazione dreni.
  - Completamento gabionata 1 e posa mezzo tubo di raccolta.

QUADRO DI UNIONE - Scala 1:100.000



**ANAS S.p.A.**  
DIREZIONE REGIONALE PER LA SICILIA

PA17/08  
Adempimento Contratto Operativo del "Lavoro di ammodernamento di tratto Palermo - Lanesi Fidi, lato orientale del km 14,4 km (0+0) del lotto 2) compreso il tratto di accordo delle relazioni Sogno, al km 6,0 (0+0) del lotto 2) - Strada Mangano deluso compresi i km 0+000/0+100

**Bologneta S.c.p.a.**

**- PERIZIA DI VARIANTE N.3 -**

Trasmissione: **OPERE DI SOSTEGNO - ASSE PRINCIPALE - OS140/140A - Opere di sostegno dx dal km 16+147,61 al km 16+367,80**  
Dreni sub-orizzontali su visibilità sec. 35 da km 0+345,80 al km 0+507,80  
Planimetria e sezioni tipo

Codice Unico Progetto (CUP): **FA1B03000230001**

Codice elaborato: **PA17/08 P V OS140/14A N 0 0 5**

DATA: 11/01/2024

REDAZIONE	PROVA	DOC. TIPOLOGIA	DATA	REVISIONE
1	1	1	1	1
2	2	2	2	2
3	3	3	3	3
4	4	4	4	4
5	5	5	5	5

Progettista: **ANAS S.p.A.**  
Protocollo: **1041106 E 1101**