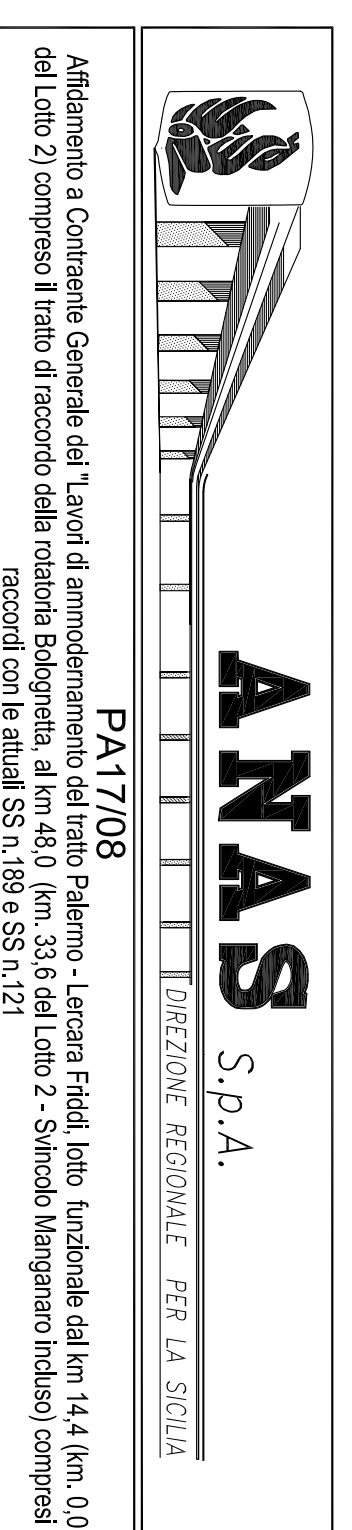
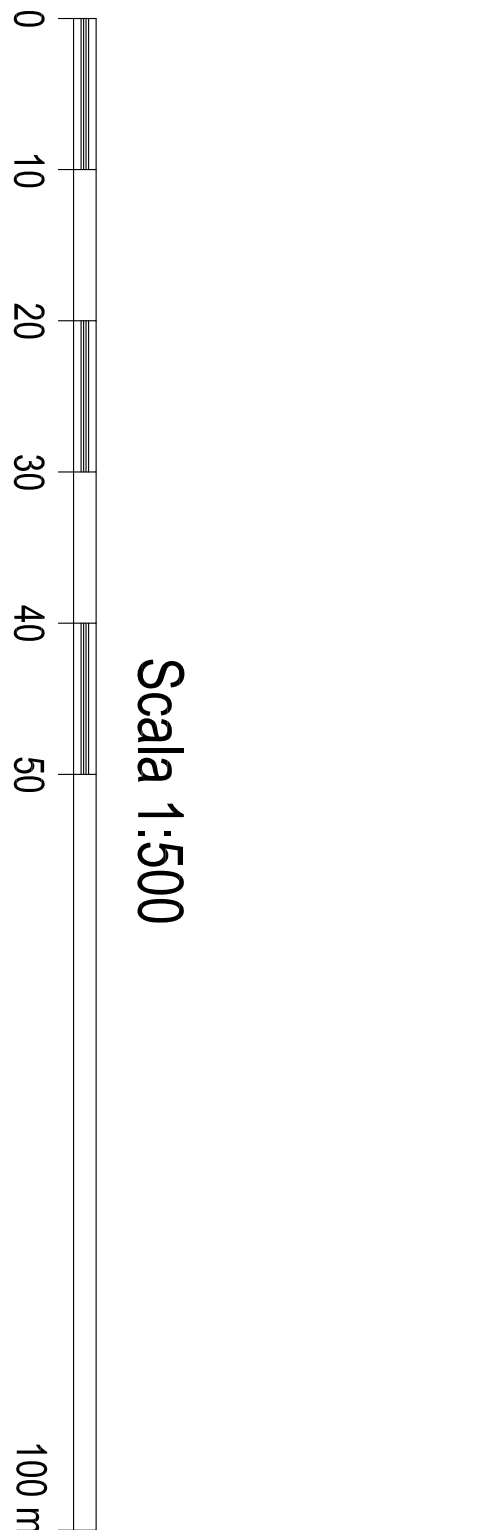


LEGENDA
 NUOVI INTERVENTI

CARATTERISTICHE DRENI SUB-ORIZZONTALI
 DRENIO ESTERNO TIPO DI DRENAGGIO: 50mm LUNGHEZZA TRATTO OGEO: 2m DA BOCCHINO FORO CON COLLA IN GOMMISTILE PESO >100g/mq PRESSORE TIPO 3x 5mm

CARATTERISTICHE TRIRANTI
 IL DIAMETRO DI PERFORAZIONE DEI TRIRANTI DOVRA' ESSERE DI 20mm PERI TRIRANTI A 6TRIRANTI E DI 22mm PERI TRIRANTI A 12TRIRANTI
 TUTTI I TRIRANTI DEVONO ESSERE ESEGUITI CON TECNICHE DI INIEZIONE PRELUTIVA E SELETTIVA

NOTE
 -LA REALIZZAZIONE DEI TRIRANTI POTRA' INTERFERIRE CON LE FONDAZIONI DELLE PILE DELL'IMPIANTO DEMIURTO. PERTANTO IL COSTRUTTORE DOVRA' DOTARSI DI OPERATURE TECNOLOGICHE DI PERFORAZIONE AITE A SUPERARE TALI OSTACOLI.
 -IN CASO DI INTERFERENZE TRA LE PERFORAZIONI DA ESEGUIRE PER L'INSTALLAZIONE DEI DRENI SUB-ORIZZONTALI IN PROGETTO ED I PIANTI DI FONDAZIONE SERVIRANNO LA SECONDA PRECEDENZA, CON L'ESECUZIONE DELLE PERFORAZIONI PER I DRENI SUB-ORIZZONTALI CHE PRECEDERANNO LA REALIZZAZIONE DELLE FONDAZIONI.
 -TUTTE LE OPERAZIONI DI SCAVO/SBANCAMENTO NON DEVONO ECCEPERE I 20 m LINEARI DI SVILUPPO.
 -LE PERFORAZIONI DI RILEVATO ESISTENTE COMPRESO TRA LA PROVA 11+500 E LA PROVA 11+550 DI CUI NON SI PREVEDE LA RIMOZIONE DEVONO ESSERE COMPRESI TRAMITE LE PILE DI RILEVATO ESISTENTE.
 -LE PILE DI RILEVATO ESISTENTE DEVONO ESSERE TRAMITE LE PILE DI RILEVATO ESISTENTE.
 -TRA LA PROVA 11+500 E LA PROVA 11+550 NON SI PREVEDE L'ESECUZIONE DI DRENI SUB-ORIZZONTALI E TRIRANTI



OPERA DI SOSTEGNO OS92A: Muro in terra rinforzata + cordolo su pali trirantati in sx
 Parati di pali Ø900 H=11m a quinconce con interasse longitudinale 1,6m e trasversale 0,8m
 Tiranti 8 triranti L=19+12m (bulbo), interasse 1,8m, Precalco 300KN
 Drenaggi sub-orizzontali: inclinazione 3%, lunghezza 50m, interasse 2,4m

OPERA DI SOSTEGNO OS92B: Muro in terra rinforzata + cordolo su pali trirantati in sx
 Parati di pali Ø900 H=11m a quinconce con interasse longitudinale 2,4m e trasversale 0,8m
 Tiranti 6 triranti L=19+12m (bulbo), interasse 2,4m, Precalco 150KN
 Drenaggi sub-orizzontali: inclinazione 3%, lunghezza 50m, interasse 2,4m

OPERA DI SOSTEGNO OS92C: Muro in terra rinforzata + cordolo su pali trirantati in sx
 Parati di pali Ø900 H=11m a quinconce con interasse longitudinale 2,4m e trasversale 0,8m
 Tiranti 6 triranti L=19+12m (bulbo), interasse 2,4m, Precalco 150KN
 Drenaggi sub-orizzontali: inclinazione 3%, lunghezza 50m, interasse 2,4m

OPERA DI SOSTEGNO OS92D: Muro in terra rinforzata + cordolo su pali trirantati in sx
 Parati di pali Ø900 H=11m a quinconce con interasse longitudinale 2,4m e trasversale 0,8m
 Tiranti 6 triranti L=19+12m (bulbo), interasse 2,4m, Precalco 150KN
 Drenaggi sub-orizzontali: inclinazione 3%, lunghezza 50m, interasse 2,4m

OPERA DI SOSTEGNO OS92E: Muro in terra rinforzata + cordolo su pali trirantati in sx
 Parati di pali Ø900 H=11m a quinconce con interasse longitudinale 2,4m e trasversale 0,8m
 Tiranti 6 triranti L=19+12m (bulbo), interasse 2,4m, Precalco 150KN
 Drenaggi sub-orizzontali: inclinazione 3%, lunghezza 50m, interasse 2,4m

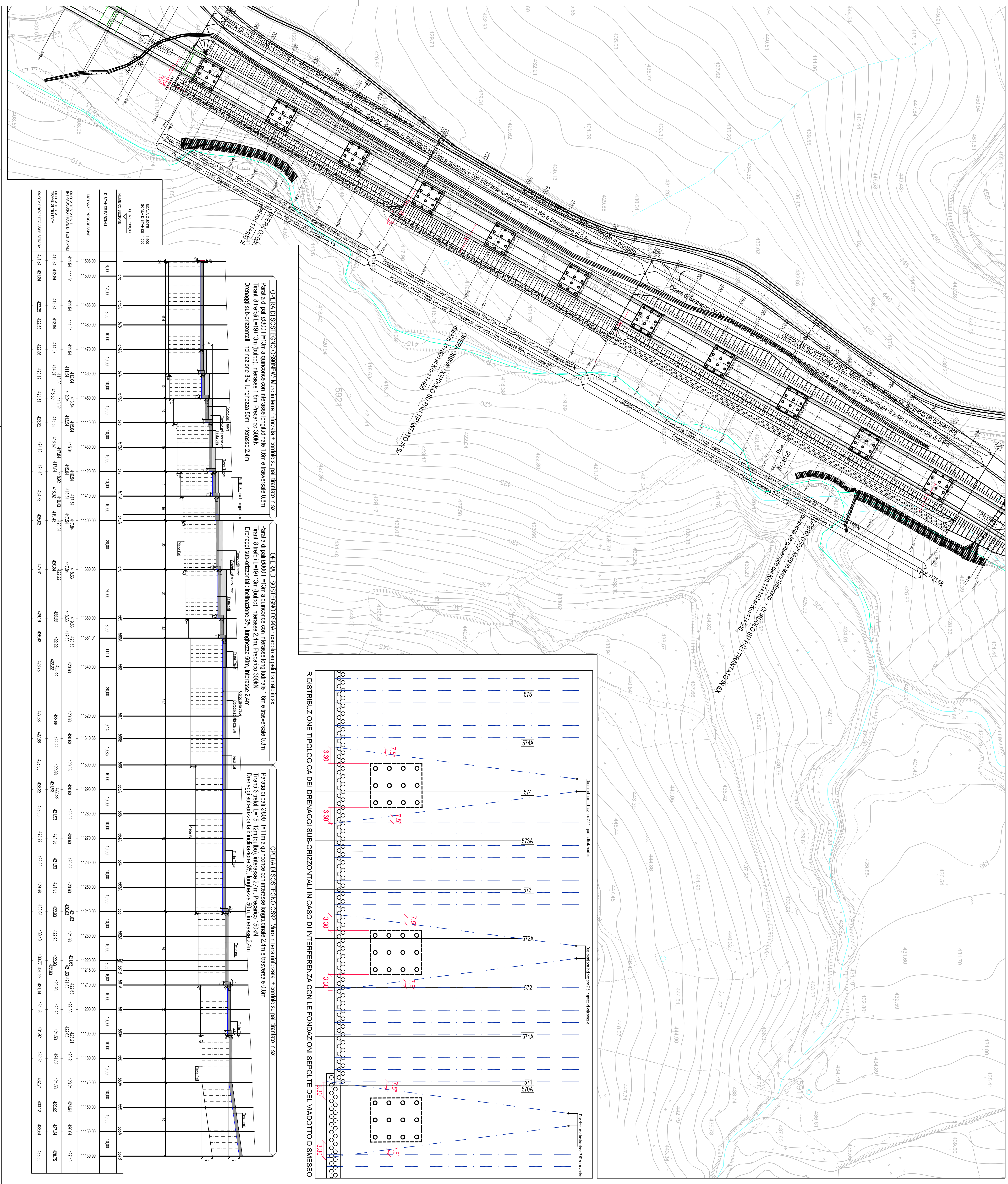
| QUANTIFICAZIONE | DESCRIZIONE | UNITA' | QUANTITA' |
|-----------------|-------------------------|--------|-----------|
| 1 | OPERA DI SOSTEGNO OS92A | m | 110,00 |
| 2 | OPERA DI SOSTEGNO OS92B | m | 110,00 |
| 3 | OPERA DI SOSTEGNO OS92C | m | 110,00 |
| 4 | OPERA DI SOSTEGNO OS92D | m | 110,00 |
| 5 | OPERA DI SOSTEGNO OS92E | m | 110,00 |

ANAS S.p.A.
 Direzione Regionale Emilia-Romagna
 Ufficio Provinciale di Bologna
 Via dell'Industria, 1 - 40138 Bologna (BO) - Tel. 051/265111

PROGETTO
 Ing. Roberto Biondi

VERBA RESPONSABILE DEL PROCEDIMENTO
 Ing. Roberto Biondi

DATA
 11/10/11



| QUANTIFICAZIONE | DESCRIZIONE | UNITA' | QUANTITA' |
|-----------------|-------------------------|--------|-----------|
| 1 | OPERA DI SOSTEGNO OS92A | m | 110,00 |
| 2 | OPERA DI SOSTEGNO OS92B | m | 110,00 |
| 3 | OPERA DI SOSTEGNO OS92C | m | 110,00 |
| 4 | OPERA DI SOSTEGNO OS92D | m | 110,00 |
| 5 | OPERA DI SOSTEGNO OS92E | m | 110,00 |

ANAS S.p.A.
 Direzione Regionale Emilia-Romagna
 Ufficio Provinciale di Bologna
 Via dell'Industria, 1 - 40138 Bologna (BO) - Tel. 051/265111

PROGETTO
 Ing. Roberto Biondi

VERBA RESPONSABILE DEL PROCEDIMENTO
 Ing. Roberto Biondi

DATA
 11/10/11