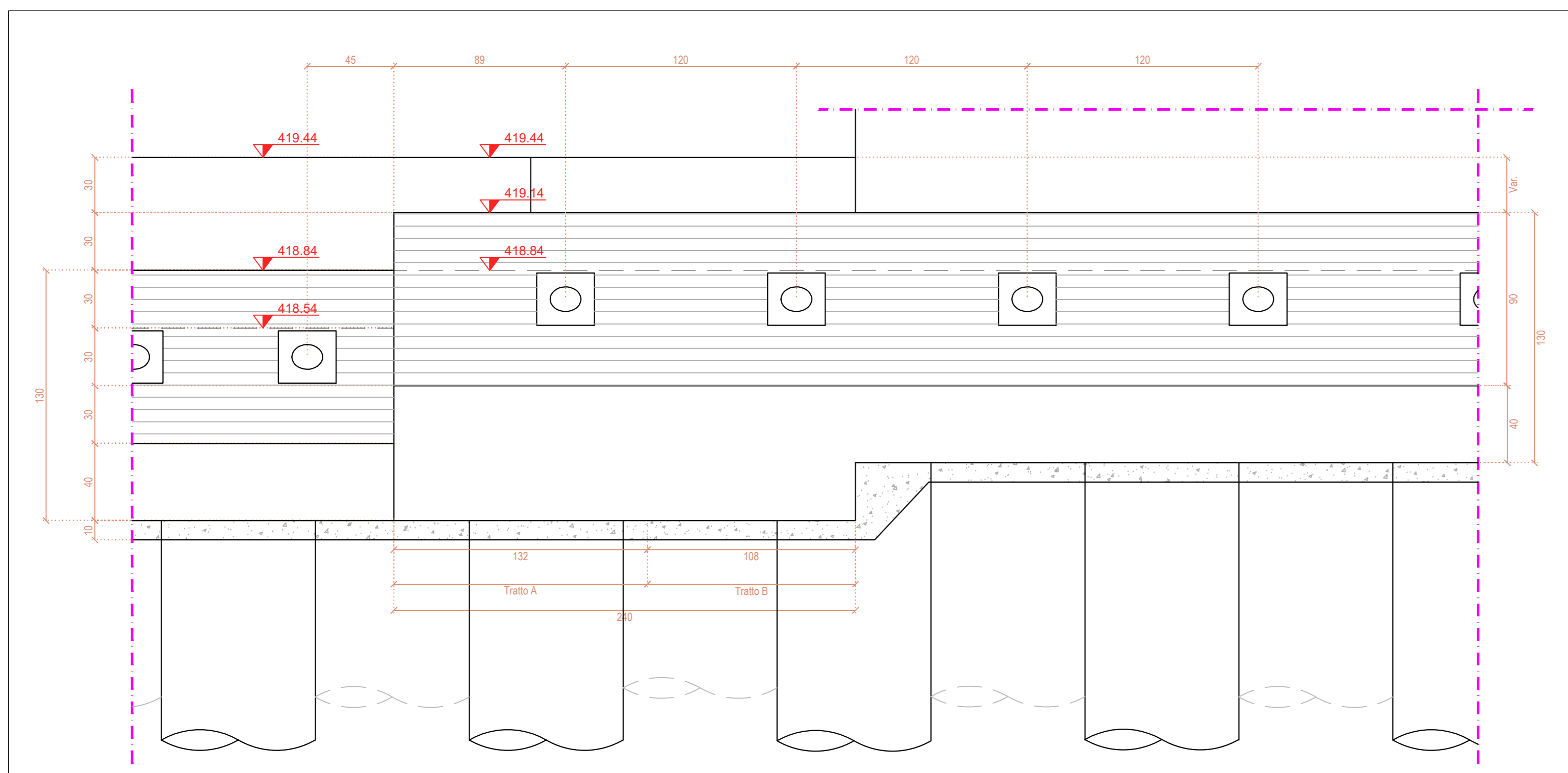
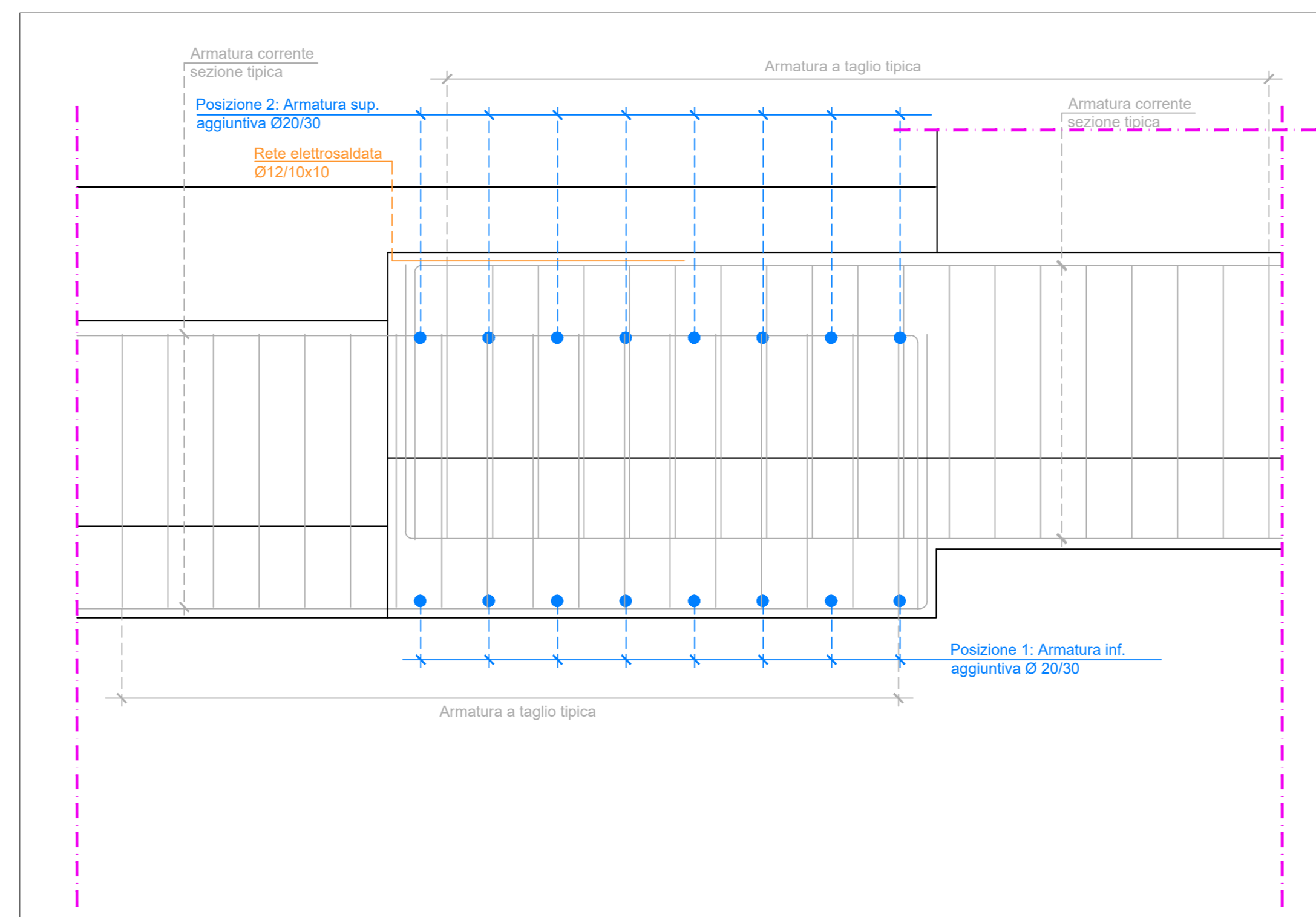


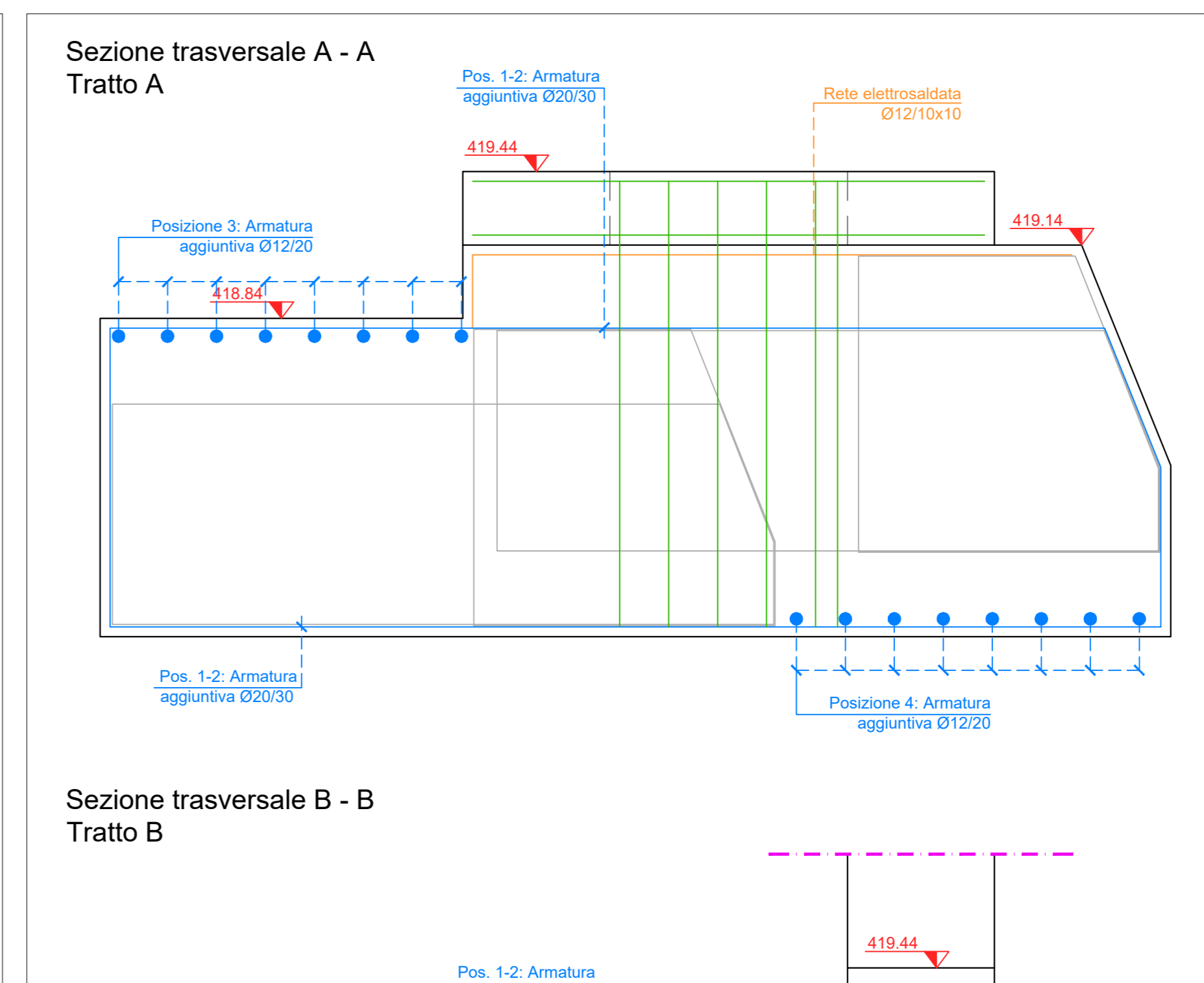
DETTAGLIO CARPENTERIA ED ARMATURA SU PROGRESSIVA Pk 11+400



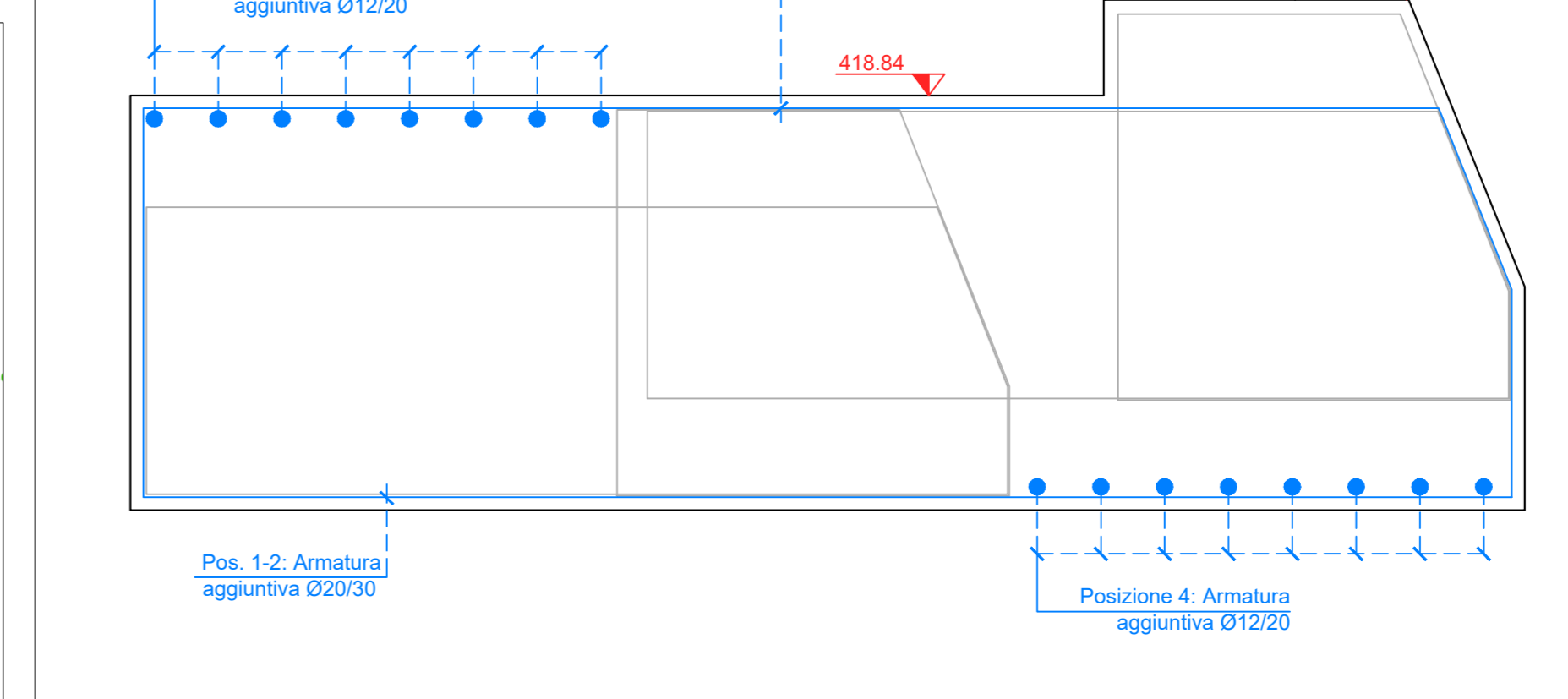
VISTA FRONTALE



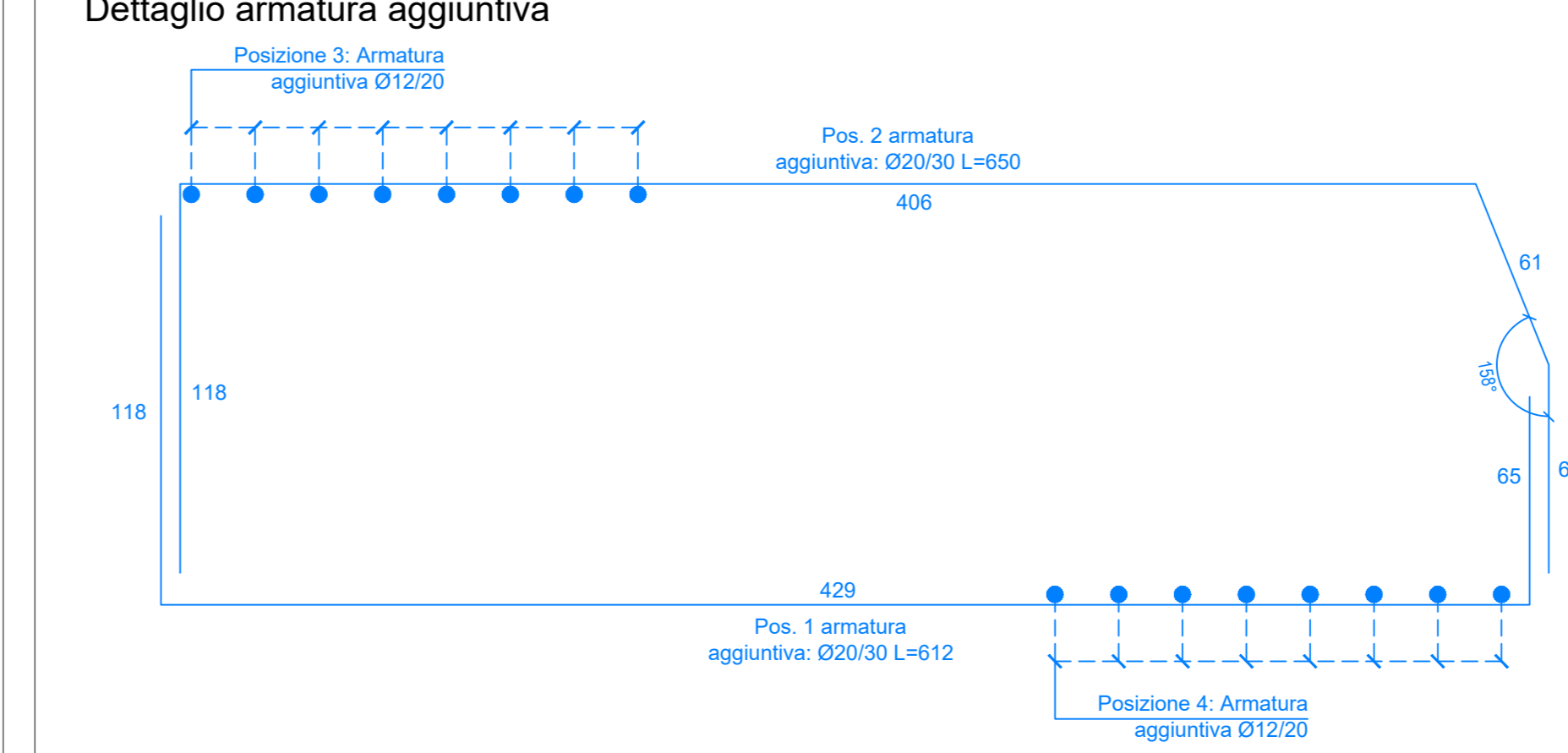
VISTA FRONTALE - Dettaglio armature aggiuntive



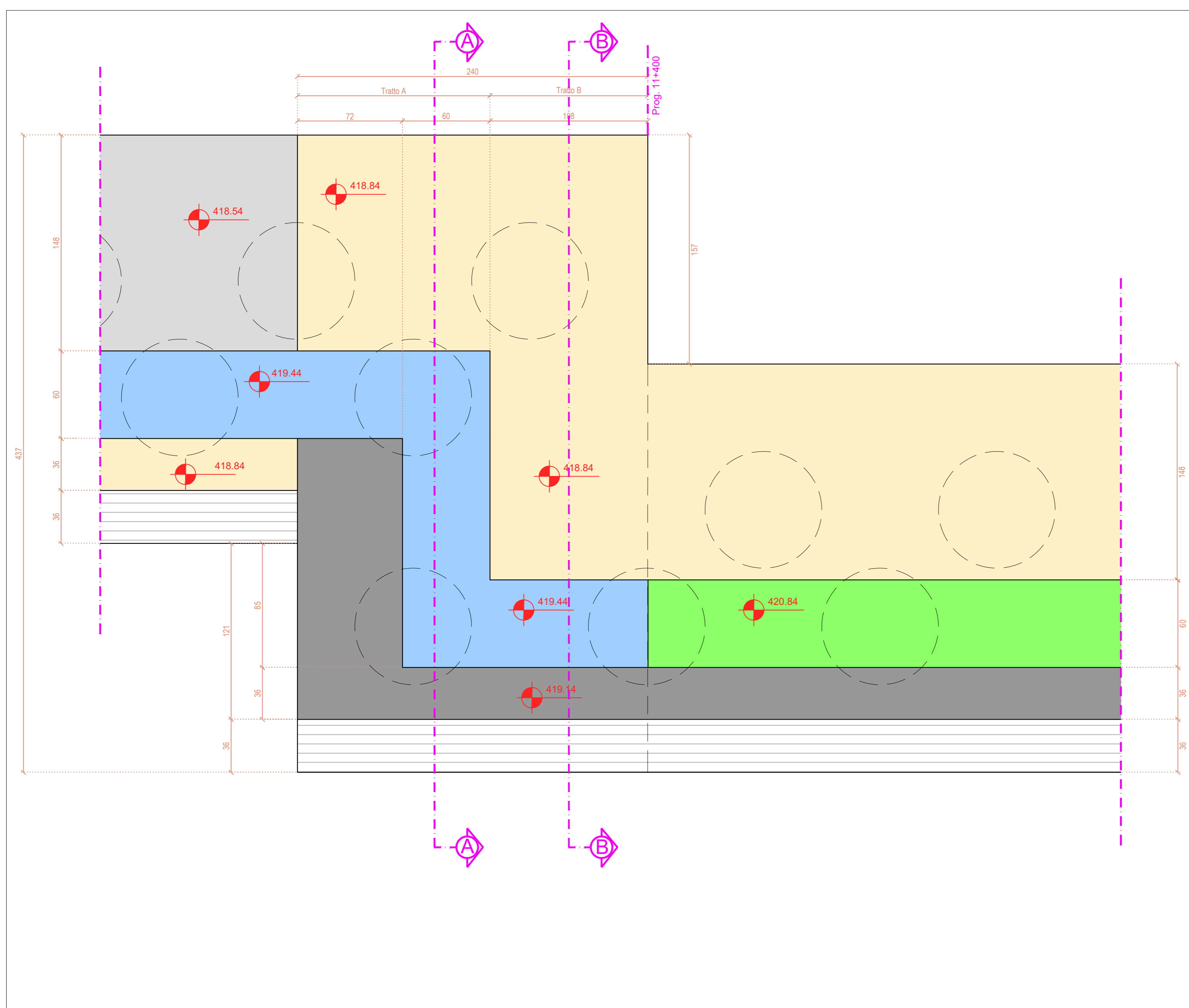
Sezione trasversale A - A Tratto A



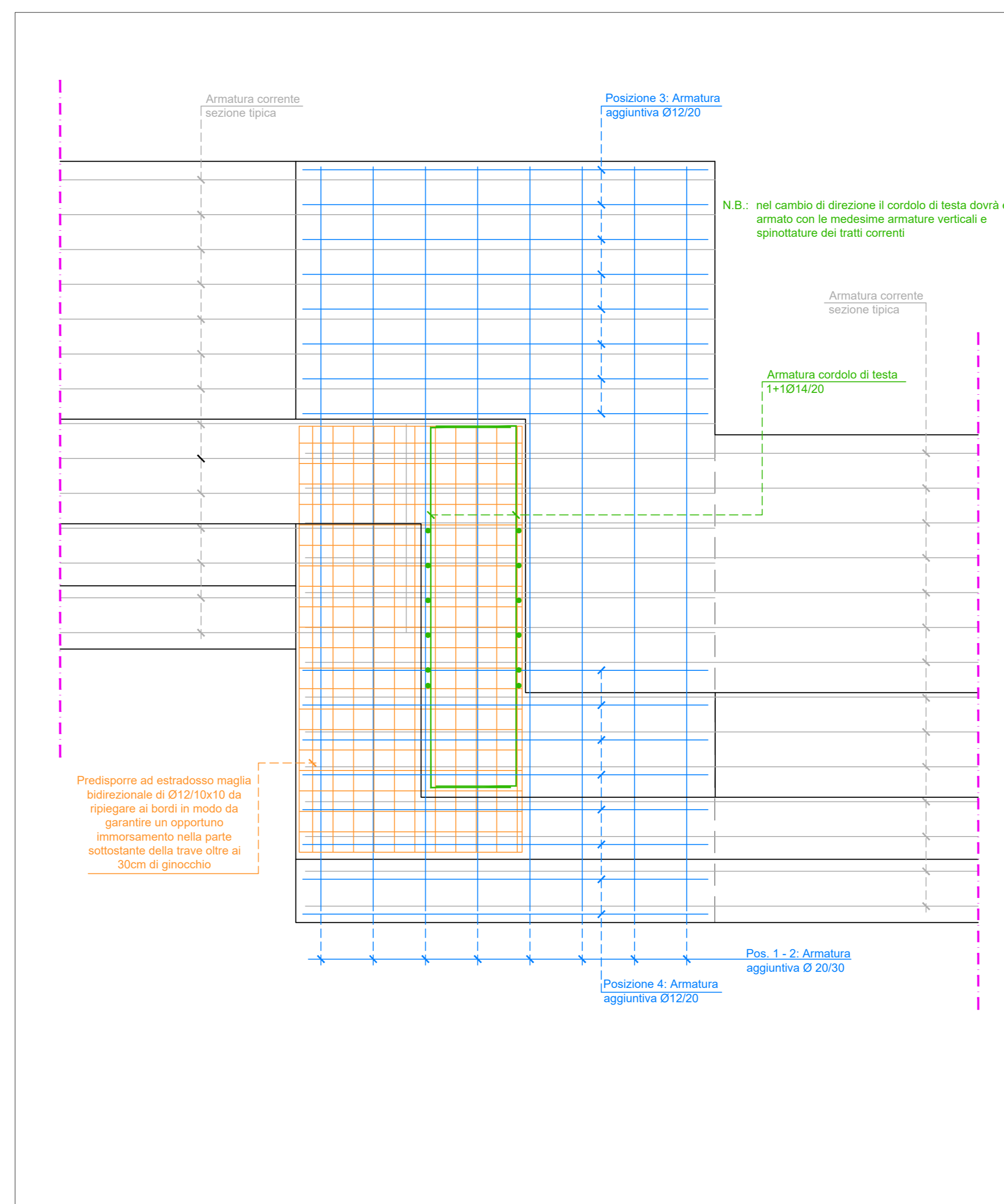
Sezione trasversale B - B Tratto B



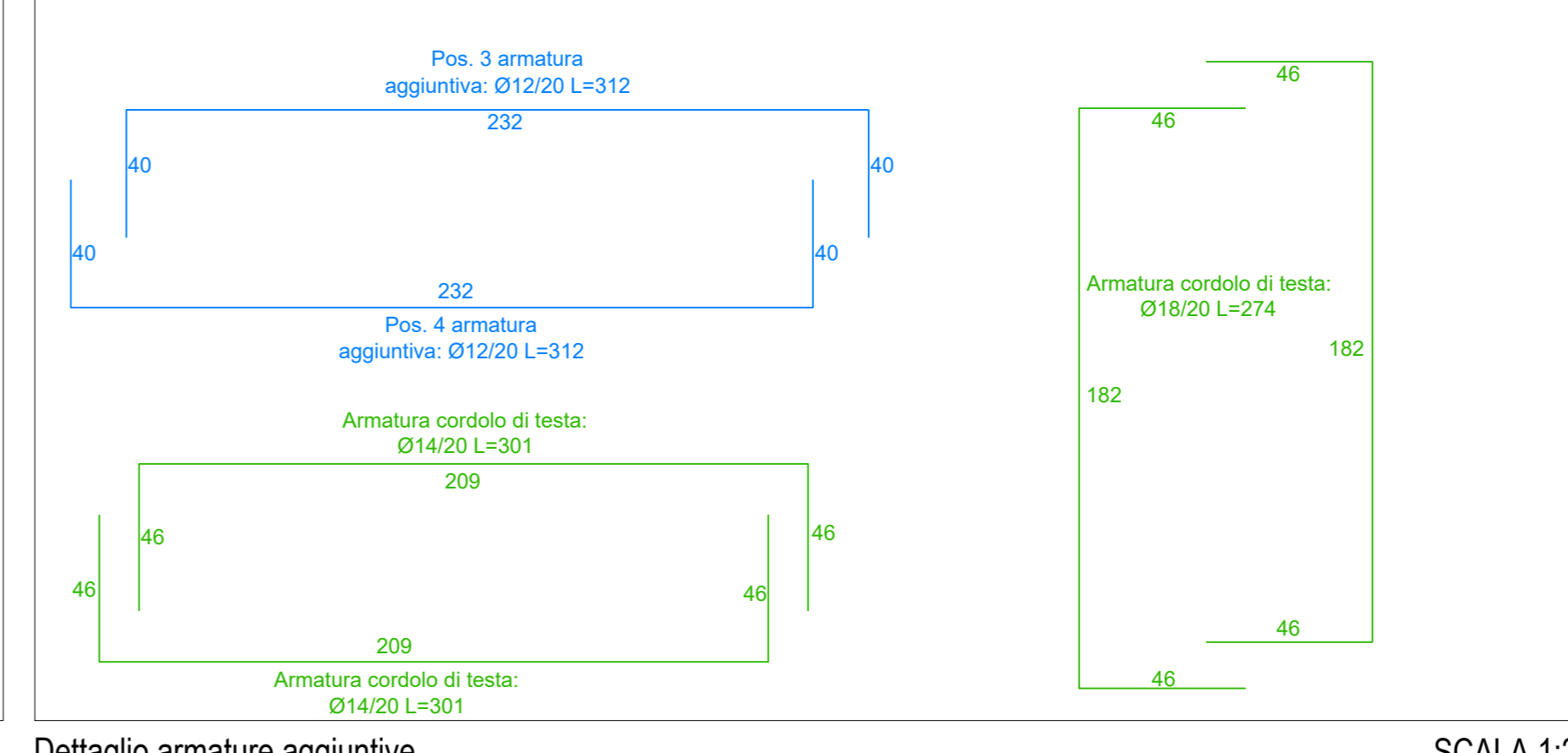
Dettaglio armatura aggiuntiva



PIANTA



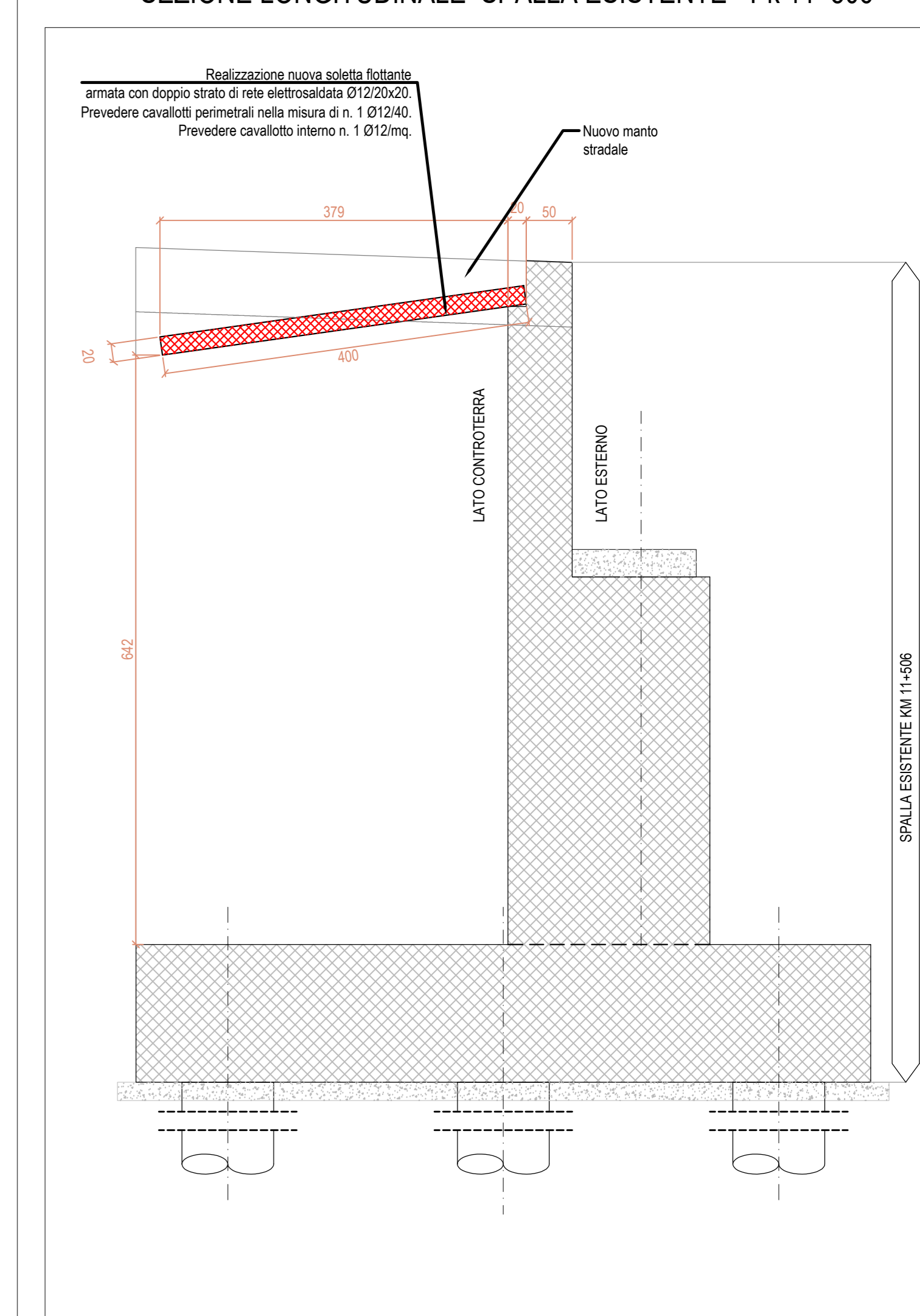
PIANTA - Dettaglio armature aggiuntive



Dettaglio armature aggiuntive

MATERIALI	Calcestruzzo (UNI EN 206-1)	Classe di esposizione ambientale	Classe di resistenza	Dimensione max nominale aggregati (mm)	Rapporto s/c max	Classe di consistenza	Tipologia strutturale
GETTO IN OPERA							
Sottofondazioni:	-	XC12/15	-	-	-	-	Non Armato
Getti pali di fondazione:	XA1	C30/37	32	0.55	S4	-	Armato
Am getti (travi, cordoli, basamenti, ecc):	XA1	C30/37	32	0.55	S4	-	Armato
COPRIFERRO STRUTTURE GETTATE IN OPERA							
Pali di fondazione:	c = 60 mm						
Cordoli e getti:	c = 40 mm						
E' PREVISTO L'UTILIZZO DEI DISTANZIATORI IN PLASTICA PER GARANTIRE IL COPRIFERRO PRESCRITTO SU TUTTE LE SUPERFICI DI GETTO.							
*ACCIAIO PER OPERE IN C.A. Armatura ordinaria in acciaio ad alta resistenza miscelata Acciaio tipo B450C (ex. Fe B 44 k) Controllato in stabilimento-saldabile							
NOTA BENE: RIVERIFICARE TRACCIAMENTI E QUOTE IN CANTIERE.							

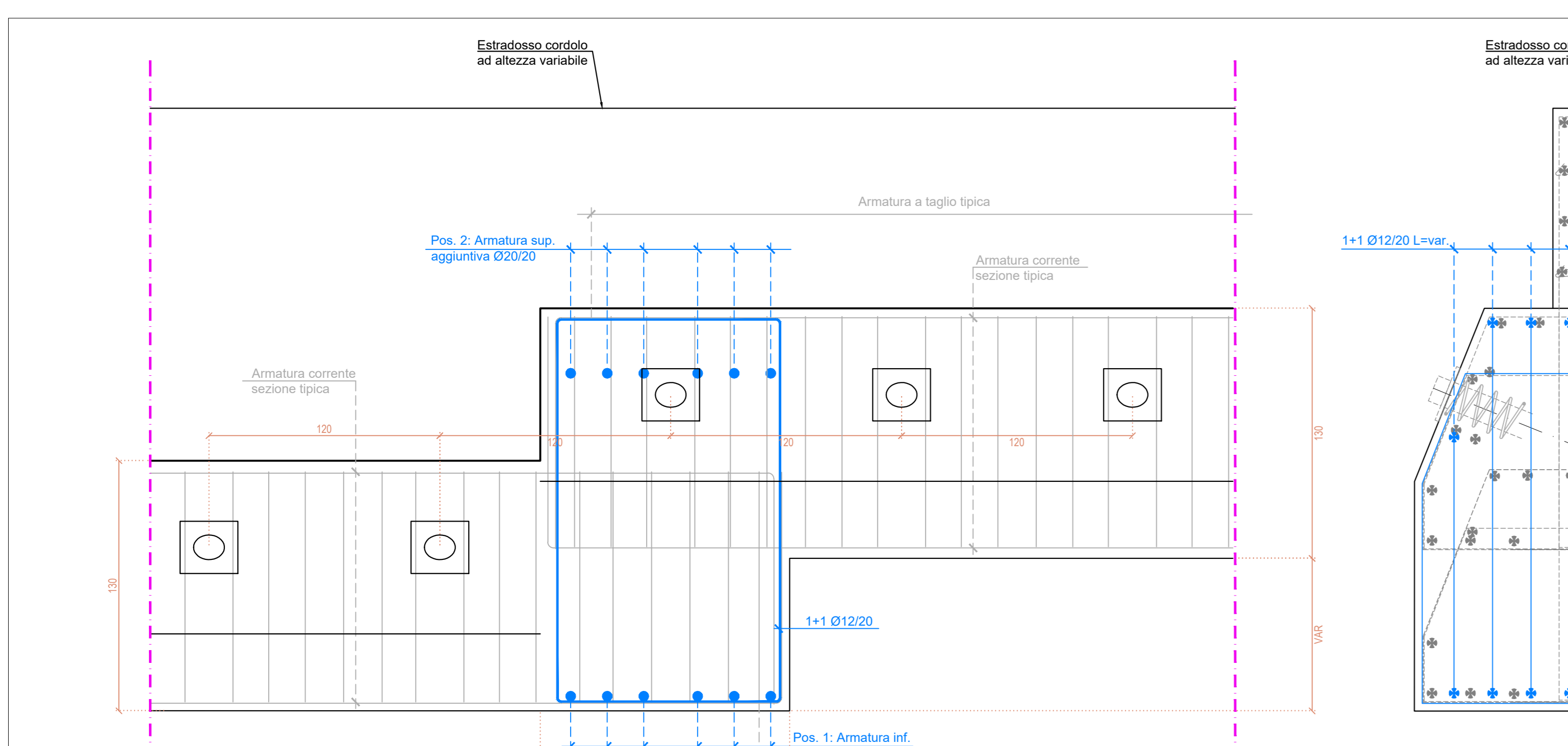
SEZIONE LONGITUDINALE SPALLA ESISTENTE - Pk 11+506



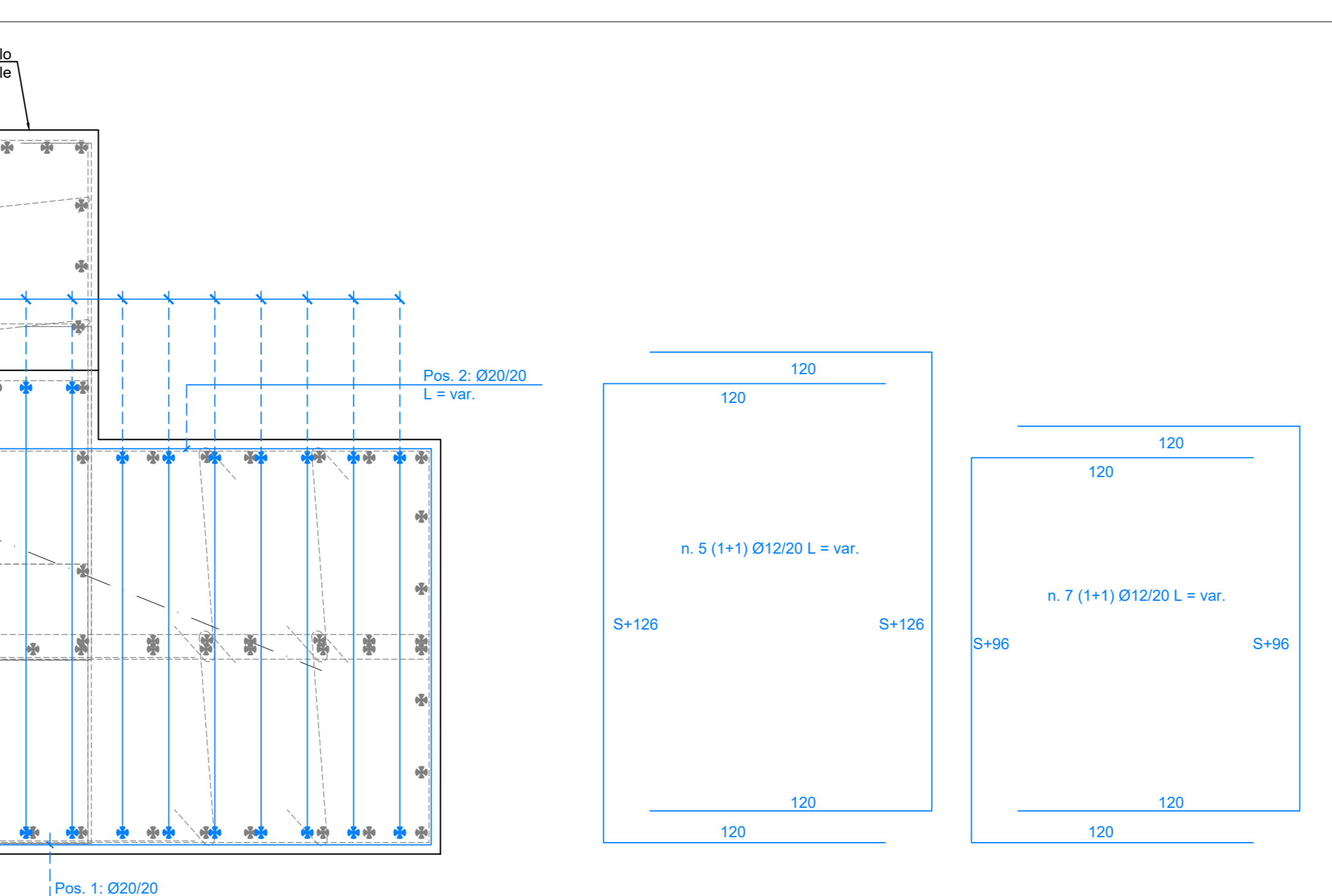
SEZIONE LONGITUDINALE SPALLA ESISTENTE - Pk 11+506

RIFORCIMENTO SOLETTA FLOTTANTE

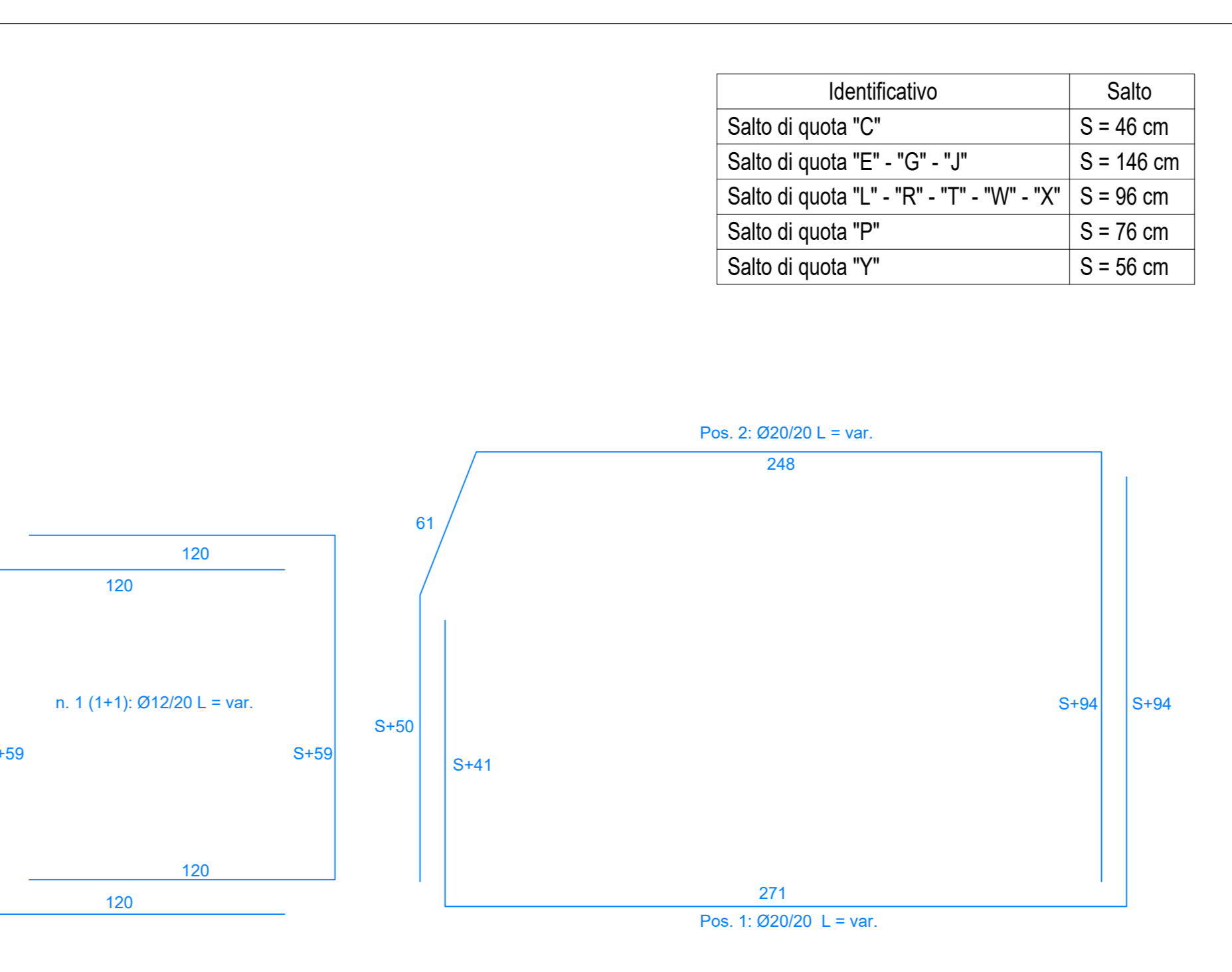
DETTAGLIO TIPICO SALTO DI QUOTA SU TRAVE DI FONDAZIONE



DETTAGLIO TIPICO SALTO DI QUOTA SU TRAVE DI FONDAZIONE



DETTAGLIO TIPICO SALTO DI QUOTA SU TRAVE DI FONDAZIONE



DETTAGLIO TIPICO SALTO DI QUOTA SU TRAVE DI FONDAZIONE

**ANAS S.p.A.**  
DIREZIONE REGIONALE PER LA SICILIA

PA17/08  
Affidamento a Contraente Generale dei "Lavori di ammodernamento del tratto Palermo - Lercara Friddi, lotto funzionale dal km 14,4 (km 0,0 del Lotto 2) compreso il tratto di raccordo della rotatoria Bolognetta, al km 48,0 (km. 33,6 del Lotto 2 - Svincolo Mangano incluso) compresi i raccordi con la attuale SS n. 189 e SS n. 121"

Bolognetta S.c.p.a.

- PERIZIA DI VARIANTE N.3 -

Titolo elaborato: "TRATTO SCORCIAVACCHE" MODIFICA TECNICA N. 243  
OPERE D'ARTE - Opere di sostegno  
Paratia su pali - Carpenteria ed armatura 2/2

Codice Unico Progetto (CUP): F41B03000230001

Codice elaborato: PA17/08

OPERA	ARGOMENTO	DOC. E PROG.	FASE	REVISIONE
S	V	O	N	0
0	0	0	4	6
0	0	0	0	0

Il Direttore dei Lavori: Ing. Sandro Favaro