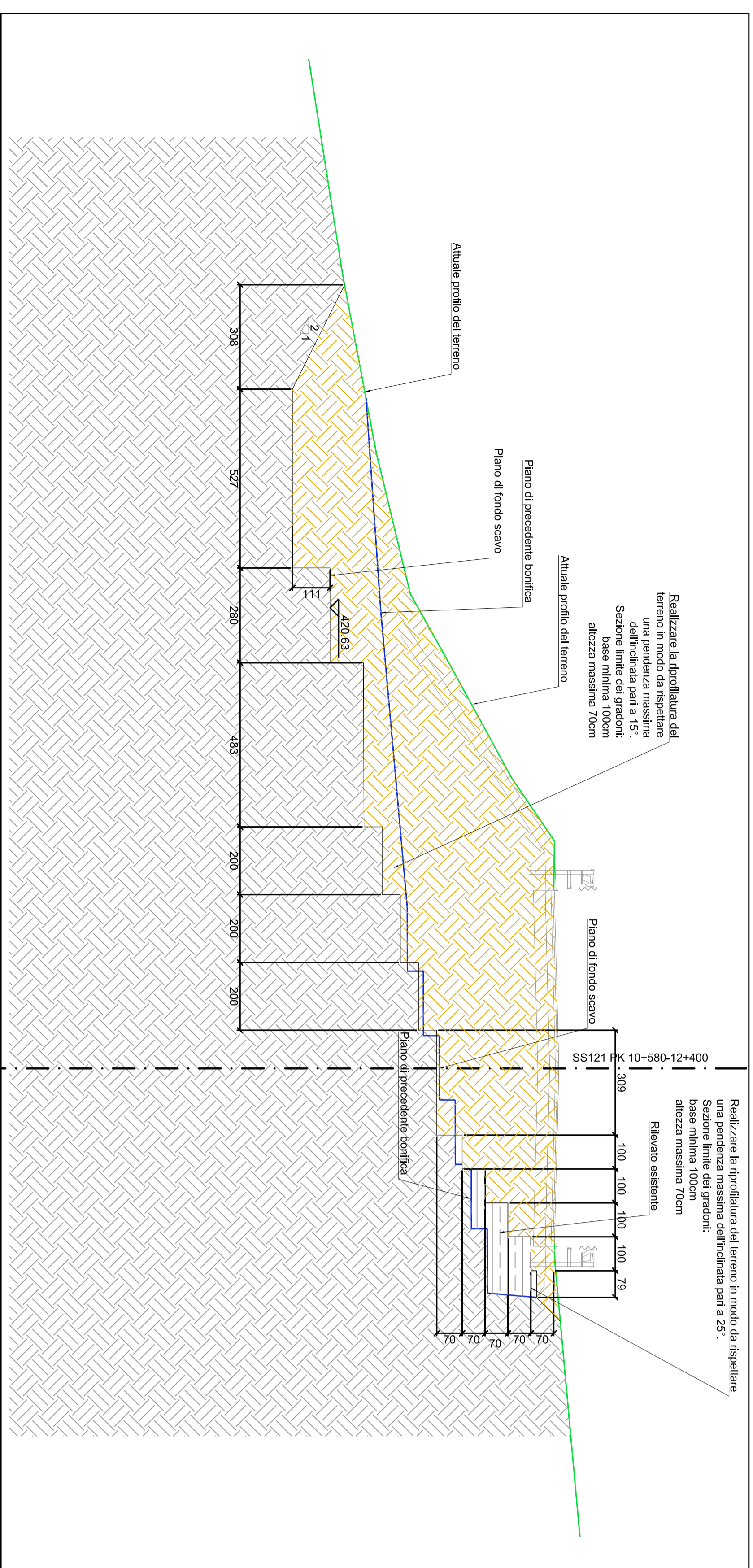
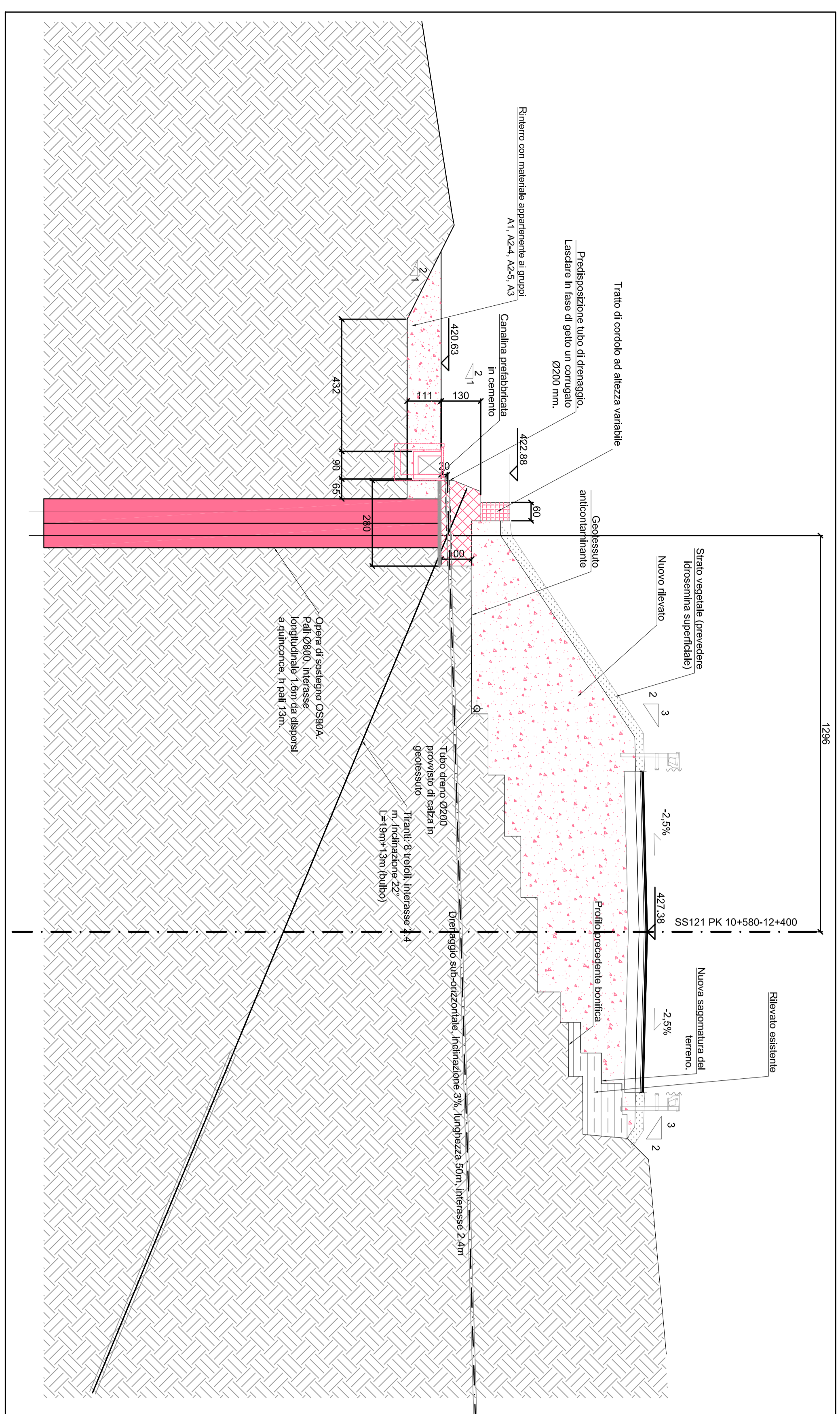


SEZIONE 569 - Progressiva 11180
SEZIONE DI PROGETTO
SEZIONE DI SCAVO
SCALA 1:100

Nei tratti di interferenza con le terre rifinite esistenti, l'allineamento dei drenaggi sub-orizzontali dovrà essere tracciato verificando e realizzato sotto la condizione di pendenza delle canaline e pozzetti di raccolta delle acque di drenaggio dovranno essere additati a tale traslazione



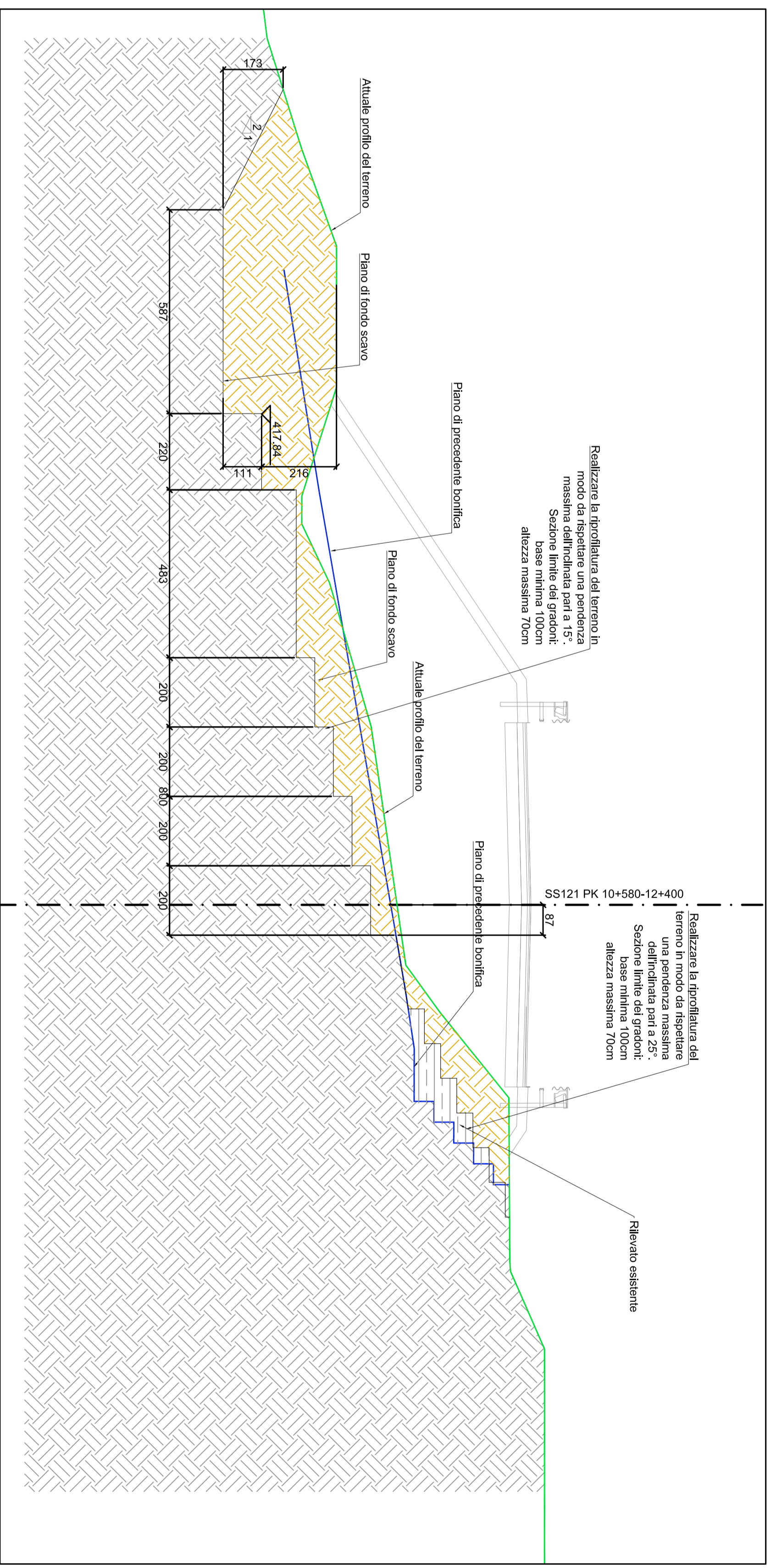
SEZIONE 567 - Progressiva 11120
SEZIONE DI PROGETTO
SEZIONE DI SCAVO
SCALA 1:100



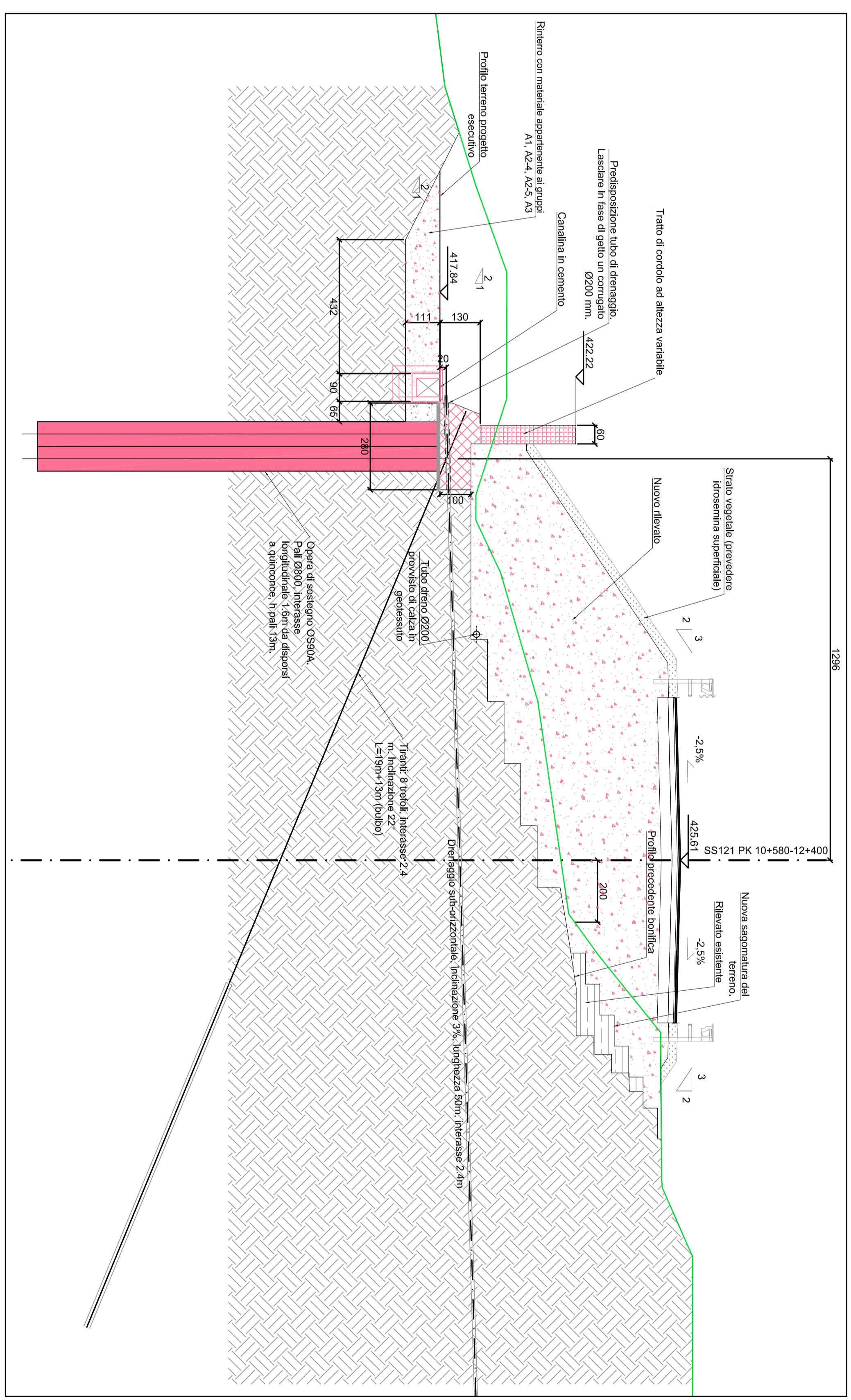
SEZIONE 570 - Progressiva 11380
SEZIONE DI PROGETTO
SEZIONE DI SCAVO
SCALA 1:100



SEZIONE 571 - Progressiva 11380
SEZIONE DI PROGETTO
SEZIONE DI SCAVO
SCALA 1:100



SEZIONE 572 - Progressiva 11380
SEZIONE DI PROGETTO
SEZIONE DI SCAVO
SCALA 1:100



SEZIONE 573 - Progressiva 11380
SEZIONE DI PROGETTO
SEZIONE DI SCAVO
SCALA 1:100

- LEGENDA**
- SCAVO
 - INDOVILEVANTI
- LEGENDA**
- SENO
 - INDOVILEVANTI
- LEGENDA**
- SENO
 - INDOVILEVANTI
- LEGENDA**
- SENO
 - INDOVILEVANTI
- LEGENDA**
- SENO
 - INDOVILEVANTI

LEGENDA

- SENO
- INDOVILEVANTI

LEGENDA

- SENO
- INDOVILEVANTI

LEGENDA

- SENO
- INDOVILEVANTI

LEGENDA

- SENO
- INDOVILEVANTI

ANAS S.p.A.

PA17/08

OPERE DI SOSTEGNO

SEZIONI TRASVERSALI - Tav. 1/2

PERIZIA DI VARIANTE N.3 -

"TRATTO SCORCIAVACHE"

MODIFICA TECNICA N.243

OPERE D'ARTE - OPERE DI SOSTEGNO

Sezioni trasversali - Tav. 1/2

PA17/08

OPERE DI SOSTEGNO

SEZIONI TRASVERSALI - Tav. 1/2

PERIZIA DI VARIANTE N.3 -

"TRATTO SCORCIAVACHE"

MODIFICA TECNICA N.243

OPERE D'ARTE - OPERE DI SOSTEGNO

Sezioni trasversali - Tav. 1/2

PA17/08

OPERE DI SOSTEGNO

SEZIONI TRASVERSALI - Tav. 1/2

PERIZIA DI VARIANTE N.3 -

"TRATTO SCORCIAVACHE"

MODIFICA TECNICA N.243

OPERE D'ARTE - OPERE DI SOSTEGNO

Sezioni trasversali - Tav. 1/2