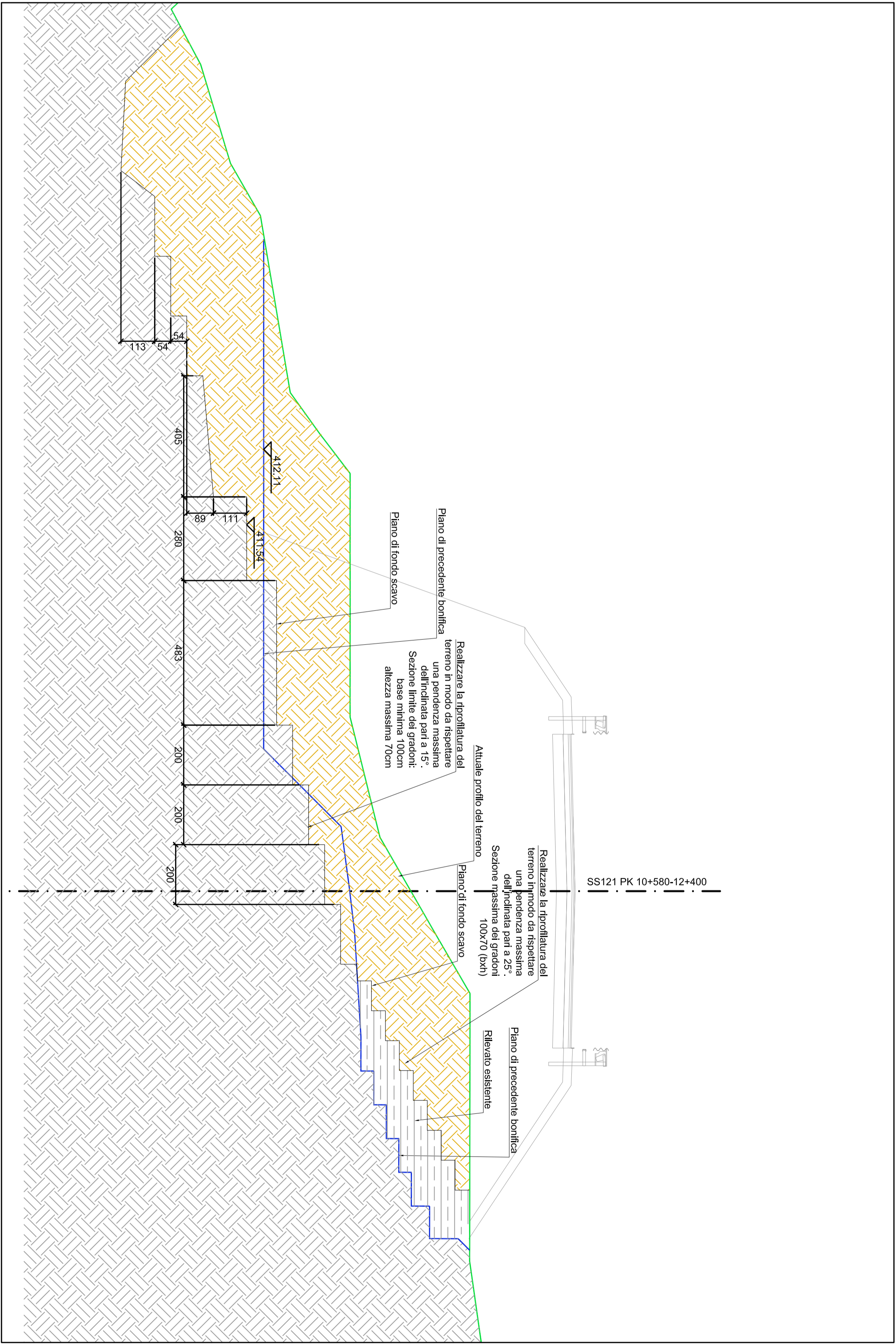


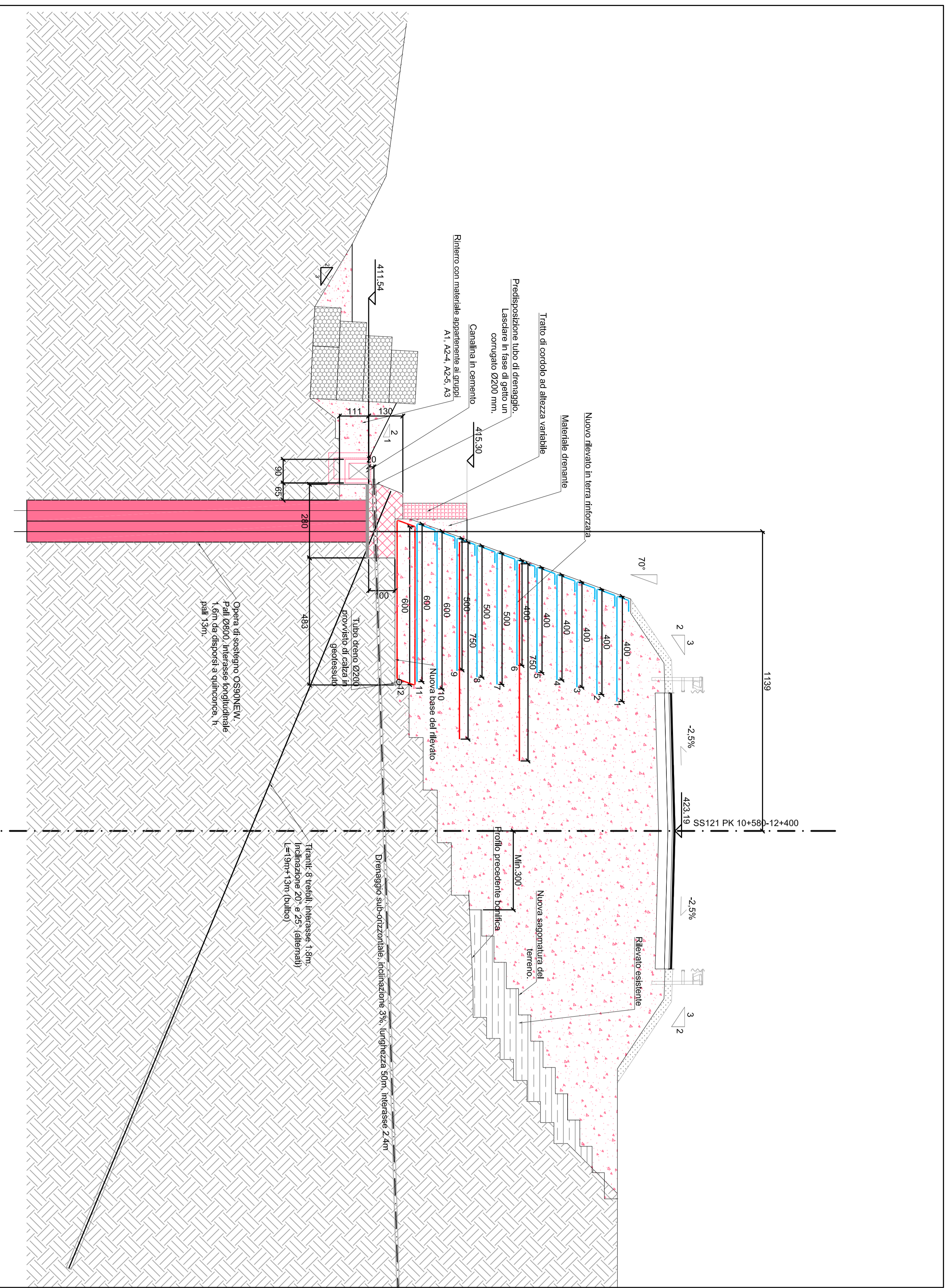
SEZIONE 514 - Progressiva 11480

SCALA 1:100



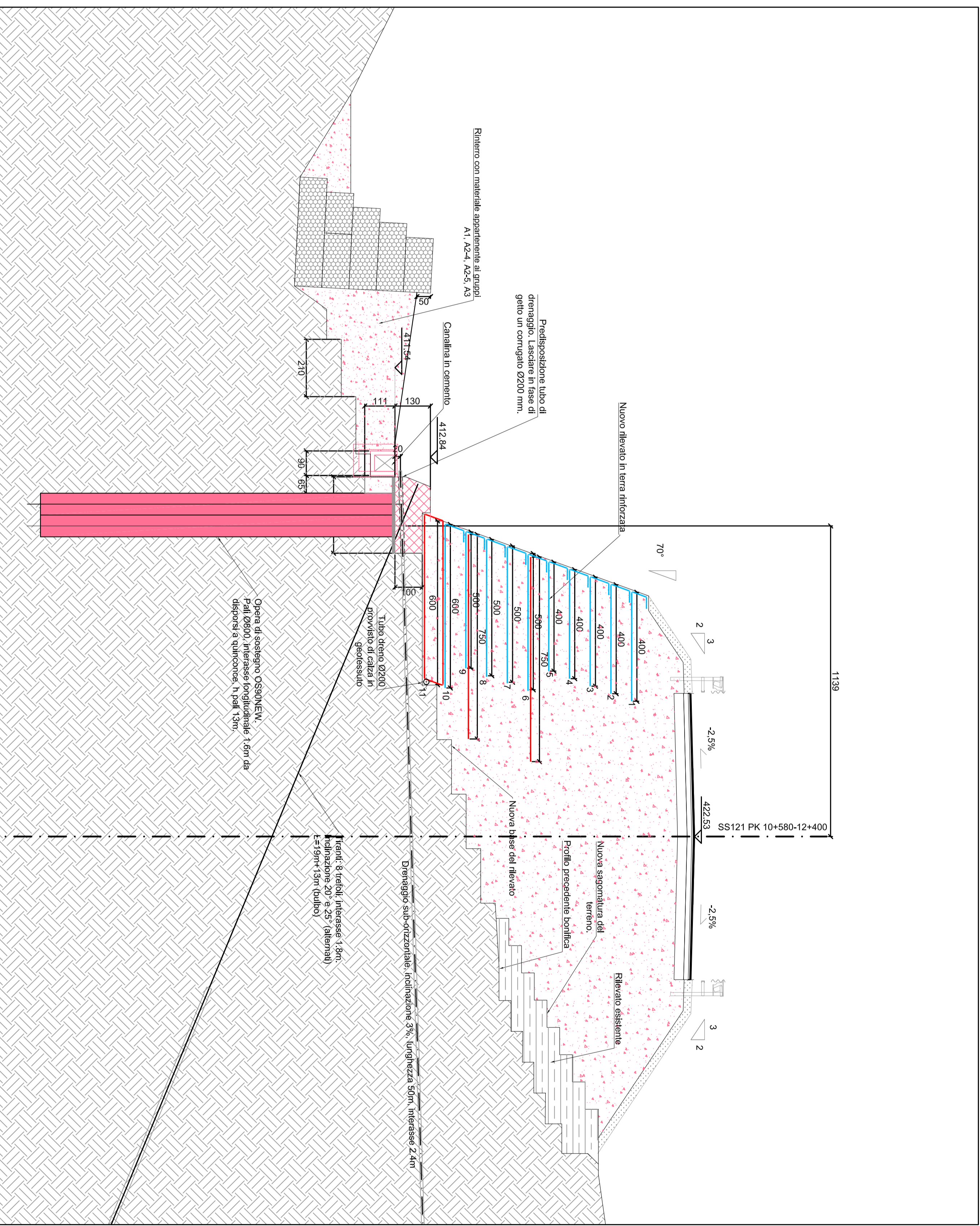
SEZIONE 515 - Progressiva 11480

SCALA 1:100



SEZIONE 514 - Progressiva 11480

SCALA 1:100



SEZIONE 515 - Progressiva 11480

SCALA 1:100

LEGENDA RILEVATI/TERRE RINFORZATE

- RILEVATO.
- Indicazione perpendicolare 70°: angolo di attacco 45°; peso dell'unità di volume 20
- I materiali impiegati per i rilevati dovranno appartenere ai gruppi A1a o A1-b.

RIEMPIMENTO A VALLE DELLA PAROLA DI PAULI

- I materiali impiegati dovranno appartenere ai gruppi A1, A2-4, A2-5, A3 e dovranno essere opportunamente compatibili al fine di garantire le caratteristiche meccaniche sopra riportate.
- potranno essere ammessi materiali appartenenti ai gruppi A2-5 purché il materiale passato in opera rispetti le caratteristiche meccaniche riportate.

RINFORZO METALLICO A MAGLIA ESAGONALE

- Rinforzi costituiti da rete metallica a doppia torsione con maglia esagonale tipo 8x10, avente diametro del filo Ø=2,2mm galvanizzato. Il filo sarà inoltre ricoperto da un rivestimento in materiale plastico portando il diametro esterno nominale a 3,2mm.
- Resistenza max a trazione: 37,09 N/mm².
- Elasticità max a trazione: 0,76 %.

RINFORZI AGGIUNTIVI COSTITUITI DA GEORGRIGIE

- IN POLIESTERE AD ALTA TENACITÀ.
- Geogriglie Paragrid, realizzate in poliestere ad alta tenacità, rivestite in polietilene.
- Resistenza max a trazione: 80,0 KNm/m.

LEGENDA

- SCAVO
- RINFORZATI
- RINFORZATI

CARATTERISTICHE DRENI SUB-ORIZZONTALI

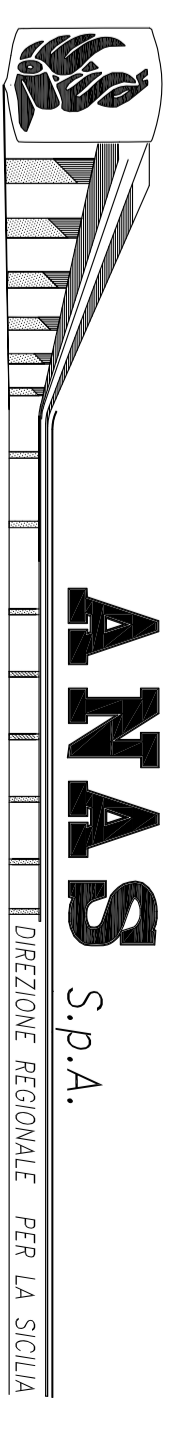
- DIAMETRO DI PERFORAZIONE DRENI SUB-ORIZZONTALI: 130mm
- DIAMETRO ESTERNO TUBO DI DRENAGGIO: 90mm; LUNGHEZZA TRATTO CIECO: 3m DA
- TUBO CON CALZATA IN GEOTESSILE PESO >130 g/m².
- SPESORE TUBO >4,5mm.

CARATTERISTICHE TRANTI

- LA REALIZZAZIONE DEI TRANTI POTRA' INTERFERIRE CON LE FONDAZIONI DELLE PILE DELL'IMPIANTO DEMOLITO. PERTANTO IL COSTRUTTORE DOVRA' DOTARSI DI
- OPINIONE TECNICA EDI PER LA SUPERFICIE A TAVOLA DI FONDAZIONE DEI
- DRENI SUB-ORIZZONTALI IN PROGETTO ED I PIANI DI FONDAZIONE SERPENTINI DELLE
- VECCHIE PILE. SI PROCEDERA' CON L'ESECUZIONE DELLE PERFORAZIONI CON
- DIREZIONE PLANIMETRICA INCLINATA RISPETTO ALLO SVILUPPO LONGITUDINALE DELLA
- TRAVE DI CORAMAMENTO, COME DA SCHEMA RIPRODOTTO NEL DETTAGLIO DI PROGETTO.
- LE PORZIONI DI RILEVATO ESISTENTE COMPRESSE TRA LA PROG. 11+900 E LA PROG.
- 11+906 DI CUI NON SI PREVEDE LA RIMOZIONE DOVRANNO ESSERE OPPORTUNAMENTE
- RUPUTE DALL'EVENTUALE VESTIZIONE ESISTENTE E TERAPIE MEDIANTE PROVE DI
- OGNI EVENTUALE MODIFICA DELLE SEQUENZE OPERATIVE INDICATE DOVRA' ESSERE
- PREVENTIVAMENTE SOTTOPORTA ALLA DL PER OPPORTUNA APPROVAZIONE.

NOTE

- LA REALIZZAZIONE DEI TRANTI POTRA' INTERFERIRE CON LE FONDAZIONI DELLE PILE DELL'IMPIANTO DEMOLITO. PERTANTO IL COSTRUTTORE DOVRA' DOTARSI DI
- OPINIONE TECNICA EDI PER LA SUPERFICIE A TAVOLA DI FONDAZIONE DEI
- DRENI SUB-ORIZZONTALI IN PROGETTO ED I PIANI DI FONDAZIONE SERPENTINI DELLE
- VECCHIE PILE. SI PROCEDERA' CON L'ESECUZIONE DELLE PERFORAZIONI CON
- DIREZIONE PLANIMETRICA INCLINATA RISPETTO ALLO SVILUPPO LONGITUDINALE DELLA
- TRAVE DI CORAMAMENTO, COME DA SCHEMA RIPRODOTTO NEL DETTAGLIO DI PROGETTO.
- LE PORZIONI DI RILEVATO ESISTENTE COMPRESSE TRA LA PROG. 11+900 E LA PROG.
- 11+906 DI CUI NON SI PREVEDE LA RIMOZIONE DOVRANNO ESSERE OPPORTUNAMENTE
- RUPUTE DALL'EVENTUALE VESTIZIONE ESISTENTE E TERAPIE MEDIANTE PROVE DI
- OGNI EVENTUALE MODIFICA DELLE SEQUENZE OPERATIVE INDICATE DOVRA' ESSERE
- PREVENTIVAMENTE SOTTOPORTA ALLA DL PER OPPORTUNA APPROVAZIONE.



PERIZIA DI VARIANTE N.3 - MODIFICA TECNICA N. 243 OPERE DI SOSTEGNO Sezioni trasversali - Tav. 2/2

PA17/08

| DATA | OPERAZIONE | DAI | PER | PRODOTTO | SCALE |
|------|-----------------|-----|-----|----------|-------|
| 0 | PRIMA EMISSIONE | 0 | 0 | 0 | 1:100 |
| 1 | | | | | |
| 2 | | | | | |
| 3 | | | | | |
| 4 | | | | | |
| 5 | | | | | |

ANAS S.p.A. - PERIZIA DI VARIANTE N.3 - MODIFICA TECNICA N. 243 OPERE DI SOSTEGNO Sezioni trasversali - Tav. 2/2

PA17/08

Addebiato a Contante Generale del Lavori di ammodernamento del nodo Strada 1 - Lincei Fidalto, km 14,4 (km 0,0 del lotto 2) compreso il filo di ricambio della Strada 1 - Lincei Fidalto, km 14,4 (km 0,0 - Strada 14km4) compresi

PERIZIA DI VARIANTE N.3 - MODIFICA TECNICA N. 243 OPERE DI SOSTEGNO Sezioni trasversali - Tav. 2/2

ANAS S.p.A.

PROTOCOLLO

VERBA RESPONSABILE DEL PROCEDIMENTO

DATA

CODICE PROGETTO

1041100

11101

1041100

11101