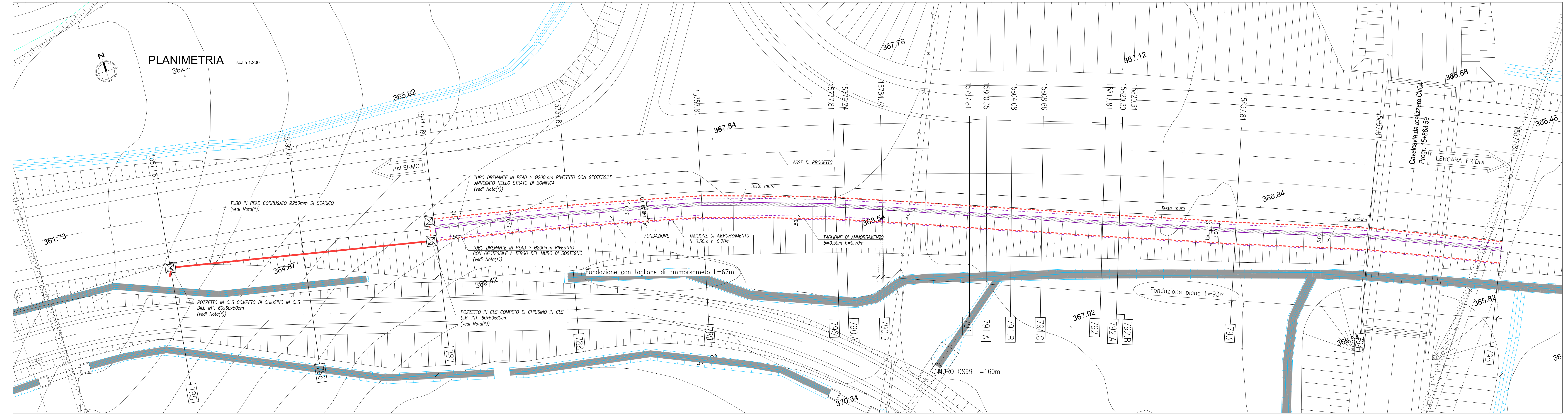
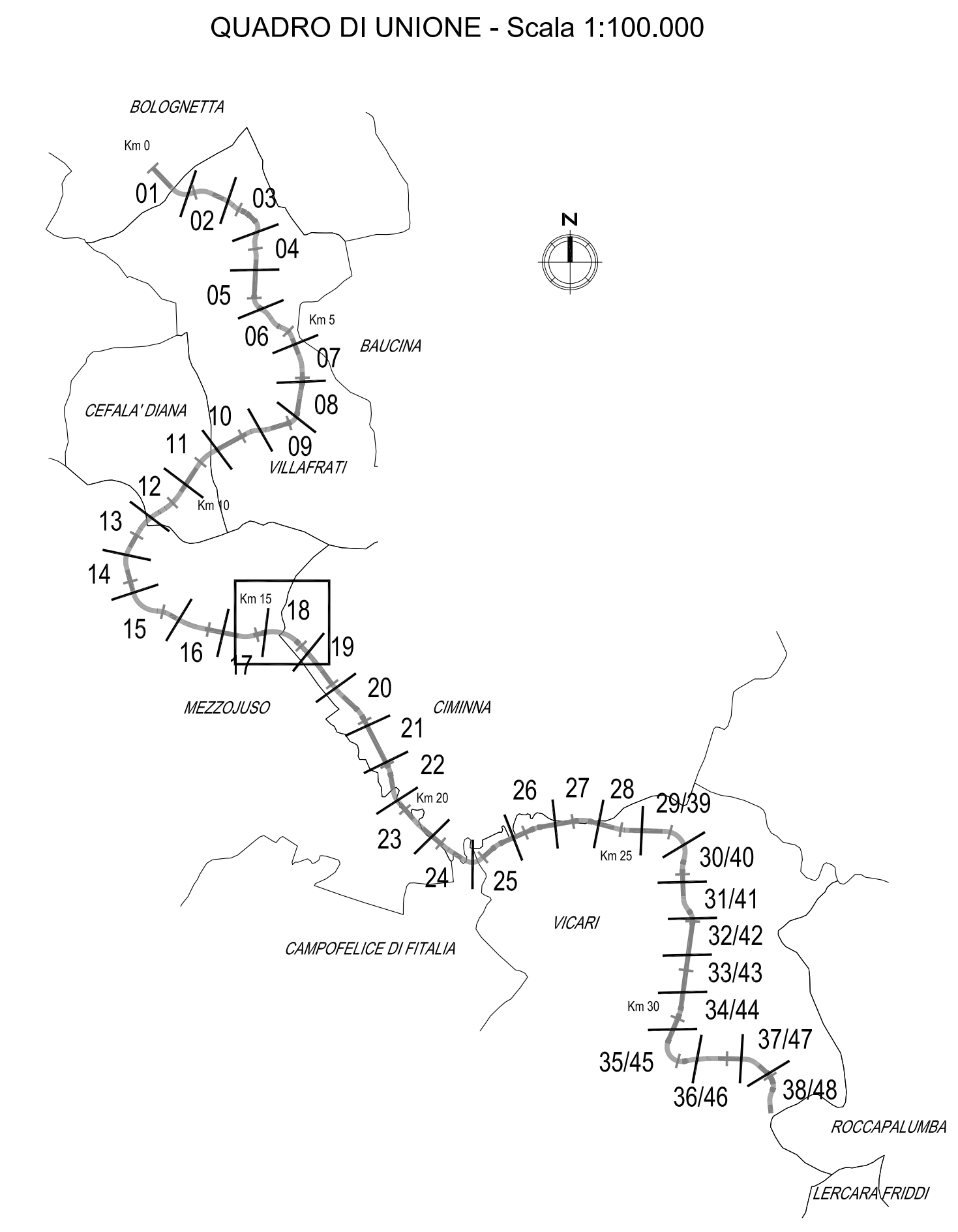


TABELLA MATERIALI MURI IN OPERA

CALCESTRUZZI resistente da compressione di almeno 25 N/mm ²	cl. Resistenza		cl. Consistenza		cl. Esposizione		# max. aggregato (mm)
	C12/15	S4	S4	XM1	S4	XM1	
GETTI DI PULSIA	C30/37	S4	XM1	S4	XM1	S4	
FONDAZIONE	C30/37	S4	XM1	S4	XM1	S4	
MURO IN ELEVAZIONE	C30/37	S4	XM1	S4	XM1	S4	
COPROFERRI	Fondazione	4.0 cm	Elevazione	4.0 cm			
ACCIAIO	Acciaio in barre per getti c.a.: B450 C saldabile						



ANAS S.p.A.
DIREZIONE REGIONALE PER LA SICILIA

PA17/08
Affidamento a Contratto Generale dei "Lavori di ammodernamento del tratto Palermo - Lercara Friddi, lotto funzionale dal km 14.4 (Km. 0.0 del Lotto 2) compreso il tratto di raccordo della rotonda Bolognetta, al km 48.0 (Km. 33.6 del Lotto 2 - Svincolo Mangano Includo) compresi i raccordi con la attuale SS.138 e SS.1.121"

Bolognetta S.c.p.a.

- PERIZIA DI VARIANTE N.3 -

Tratto elaborato: **MODIFICA TECNICA N. 251**
OPERE DI SOSTEGNO - ASSE PRINCIPALE - Lotto 2a - OS99 - Muro di sostegno dx dal km 15+717.81 al km 15+877.81 Planimetria , sezione tipo e particolari

Codice Unico Progetto (CUP): **F41B03000230001**

Codice elaborato: **PA17/08 PE OS99 N 0 0 1 6 0**

FILE NAME: **FEOS99IND1_60_4137.dwg** NOTE: **1=1** PROT.: **4 1 3 7** SCALE: **VARIE**

REVISIONI:

REV.	PRIMA EMISSIONE	DESCRIZIONE	DATA	REDAATTO	VERIFICATO	APPROVATO
1						

Progettisti: **FACTORY OF ENGINEERING** (Ing. Antonio Anzorelli) | Consulenti: **E&G S.r.l.** (Ing. Gianfranco Biondo) | Direzione Tecnica: **Ing. Gabriella Nappoloni**

Il Progettista Responsabile: **Ing. Antonio Anzorelli** | Il Coordinatore per la Sicurezza in fase di esecuzione: **Aut. Francesco Rondelli** | Il Coordinatore per la Esecuzione dei Lavori: **Ing. Francesco Rondelli** | Il Direttore dei Lavori: **Ing. Gianfranco Rondelli**

ANAS S.p.A. | PROTOCOLLO: **L04110C E 11101** | VISTO IL RESPONSABILE DEL PROCEDIMENTO: **Dot. Ing. Luigi Mayo**