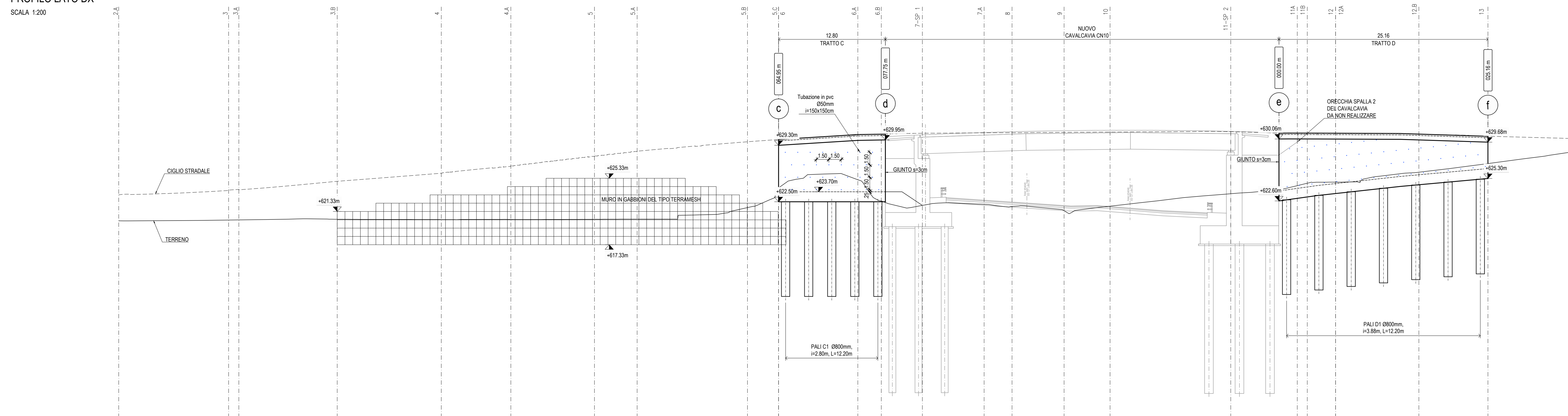
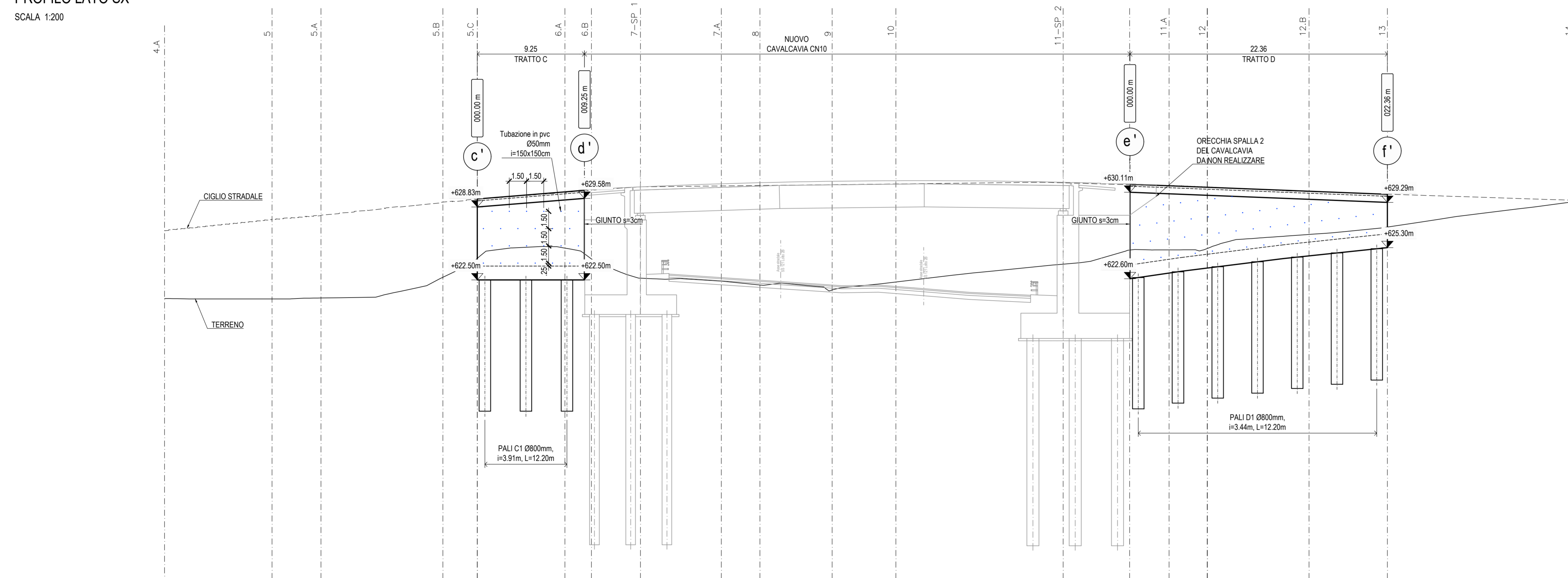


PROFILO LATO DX  
SCALA 1:200



NUMERO SEZIONI	2.A	3.3.A	3.B	4	4.A	5	5.A	5.B	5.C	6.A	6.B	7-SP 1	7.A	8	9	10	11-SP 2	11A	11B	12	12.B	13	
DISTANZE PARZIALI		13.230	11.846	12.528	8.372	10.075	5.135	13.282	3.734	9.538	2.829	4.943	7.438	3.355	6.267	5.540	12.604			7.700	3.404	10.025	8.316
DISTANZE PROGRESSIVE	0,000																						
QUOTE TERRENO	620,204	620,301	620,318	620,358	620,409	620,391	620,414	620,369	620,396	620,379	620,354	620,316	620,295	620,295	620,295	620,295	620,295	620,295	620,295	620,295	620,295	620,295	620,295
QUOTA CICLO RAMPA 1	620,204	620,301	620,318	620,358	620,409	620,391	620,414	620,369	620,396	620,379	620,354	620,316	620,295	620,295	620,295	620,295	620,295	620,295	620,295	620,295	620,295	620,295	620,295

PROFILO LATO SX  
SCALA 1:200



NUMERO SEZIONI	4.A	5	5.A	5.B	5.C	6.A	6.B	7-SP 1	7.A	8	9	10	11-SP 2	11.A	12	12.B	13	14
DISTANZE PARZIALI		9.339	4.251	10.597	2.979	7.609	2.303	4.257	7.029	3.356	6.267	5.540	12.604	7.700	3.316	8.834	6.804	18.417
DISTANZE PROGRESSIVE	0,000																	
QUOTE TERRENO	620,880	620,850	620,832	620,734	620,734	620,734	620,734	620,734	620,734	620,734	620,734	620,734	620,734	620,734	620,734	620,734	620,734	620,734
QUOTA CICLO RAMPA 1	620,880	620,850	620,832	620,734	620,734	620,734	620,734	620,734	620,734	620,734	620,734	620,734	620,734	620,734	620,734	620,734	620,734	620,734

PIANTA CHIAVE - Scala 1:100.000

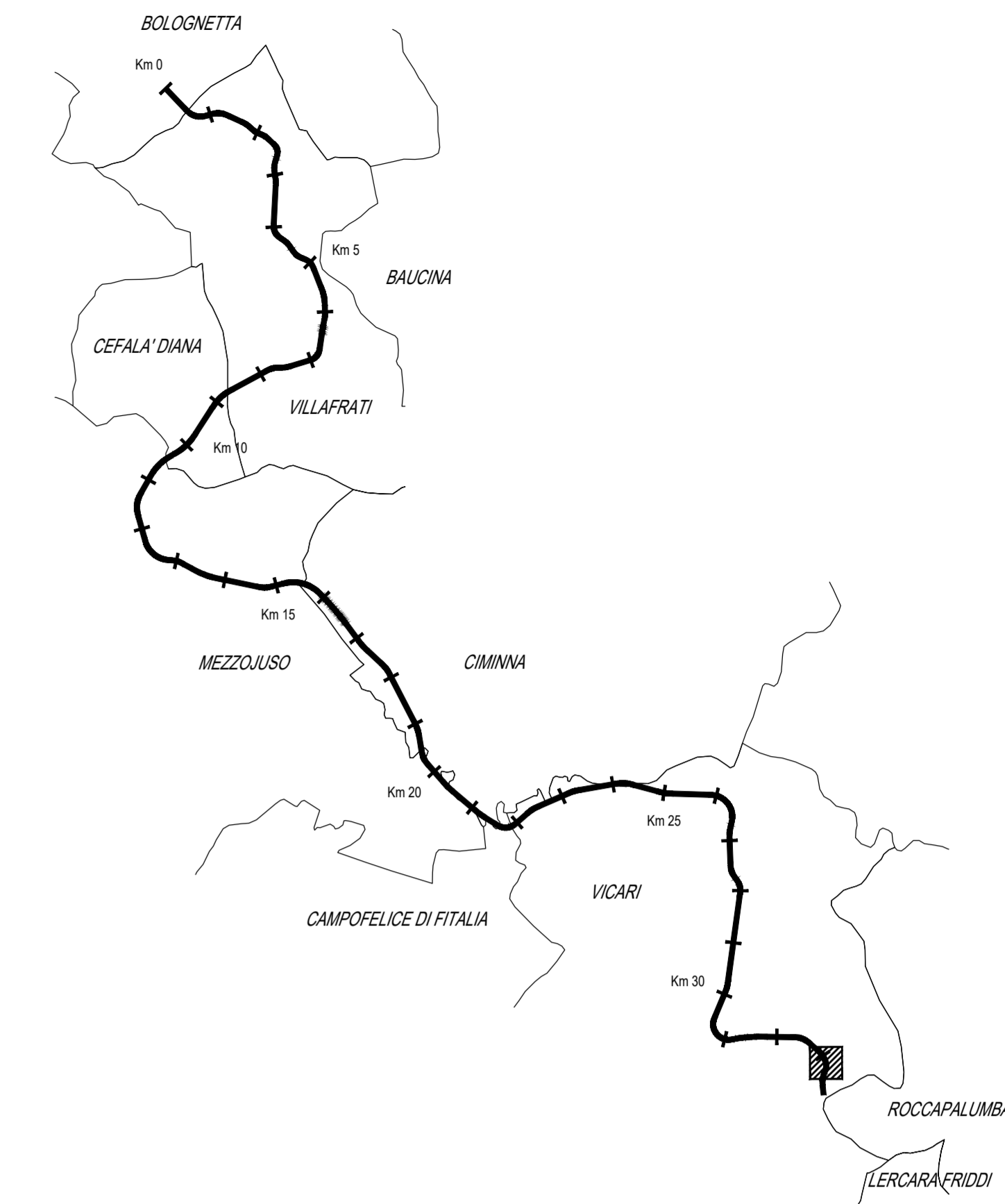


TABELLA MATERIALI MURI IN OPERA

DESCRIZIONE	di Resistenza	di Consistenza	di Espansione	# mes aggregati (mm)
GETTI DI PULCRA	C12/15	S4	-	32
PRELIMI DI FONDAZIONE	C30/37	S4	XX1	32
PRELIMI DI COPRIMENTO	C30/37	S4	XX1	32
PRELIMI DI ESECUZIONE	C30/37	S4	XX1	32

COPRIFERRI	Pali di fondazione	6,0 cm
	Trave di coronamento	4,0 cm
	Espansione	4,0 cm
ACCIAIO	Acciaio in barre per getti c.a.:	B450 C saldobite

CARATTERISTICHE TECNICHE RINFORZI

GEOTECNICO IN POLIESTERE AD ALTA TENACITA' RIVESTITE IN POLIETILENE

- GEOTECNICO TIPO PARAGRIF 100/5 (PG100)
  - resistenza caratteristica longitudinale: 100 kN/m
  - resistenza caratteristica trasversale: 6 kN/m
  - allungamento in entrambe le direzioni: 9 %

CARATTERISTICHE TECNICHE DI RETE

Rete metallica a doppia torsione tipo 8x10 galvanizzata in lega Zn-Al 5% (245 gr/m<sup>2</sup>) e plastificata (sp=0,5mm) in filo Ø=2,7 mm

- resistenza nominale a rottura: 55 kN/m
- carico medio a punzonamento: 70 kN



PA17/08  
Affidamento a Contratto Generale dei "Lavori di ammodernamento del tratto Palermo - Lercara Friddi, lotto funzionale dal km 14.4 (km 0.0 del Lotto 2) compreso il tratto di raccordo della rotatoria Bolognetta, al km 48.0 (km. 33.6 del Lotto 2 - Svincolo Mangano incluso) compresi i passaggi nei comuni SS 139 e SS 121"

- PROGETTO ESECUTIVO DI DETTAGLIO -

Bolognetta S.c.p.a.

Titolo elaborato: **MODIFICA TECNICA N. 263**  
OS86 - Svincolo Mangano - Rampa 1 - opere di sostegno da km 0+048 al km 0+190 Profili

Codice Unico Progetto (CUP): **F41B03000230001**

Codice elaborato: PA17/08 **PV** **OS 86** **N002** **6 0**

CARTELLA	FILE NAME	NOTE	1=1	PROT.	4	1	3	7	SCALA 1:200
5	X X	PVOS86002_04_1137							
4									
3									
2									
1									

Progettato:

Il Progettista Responsabile:

Ing. Gianfranco Manchi

Ing. Fausto Bianchi

ANAS S.p.A.

DATA: \_\_\_\_\_

CODICE PROGETTO: **L0410C E 1101**