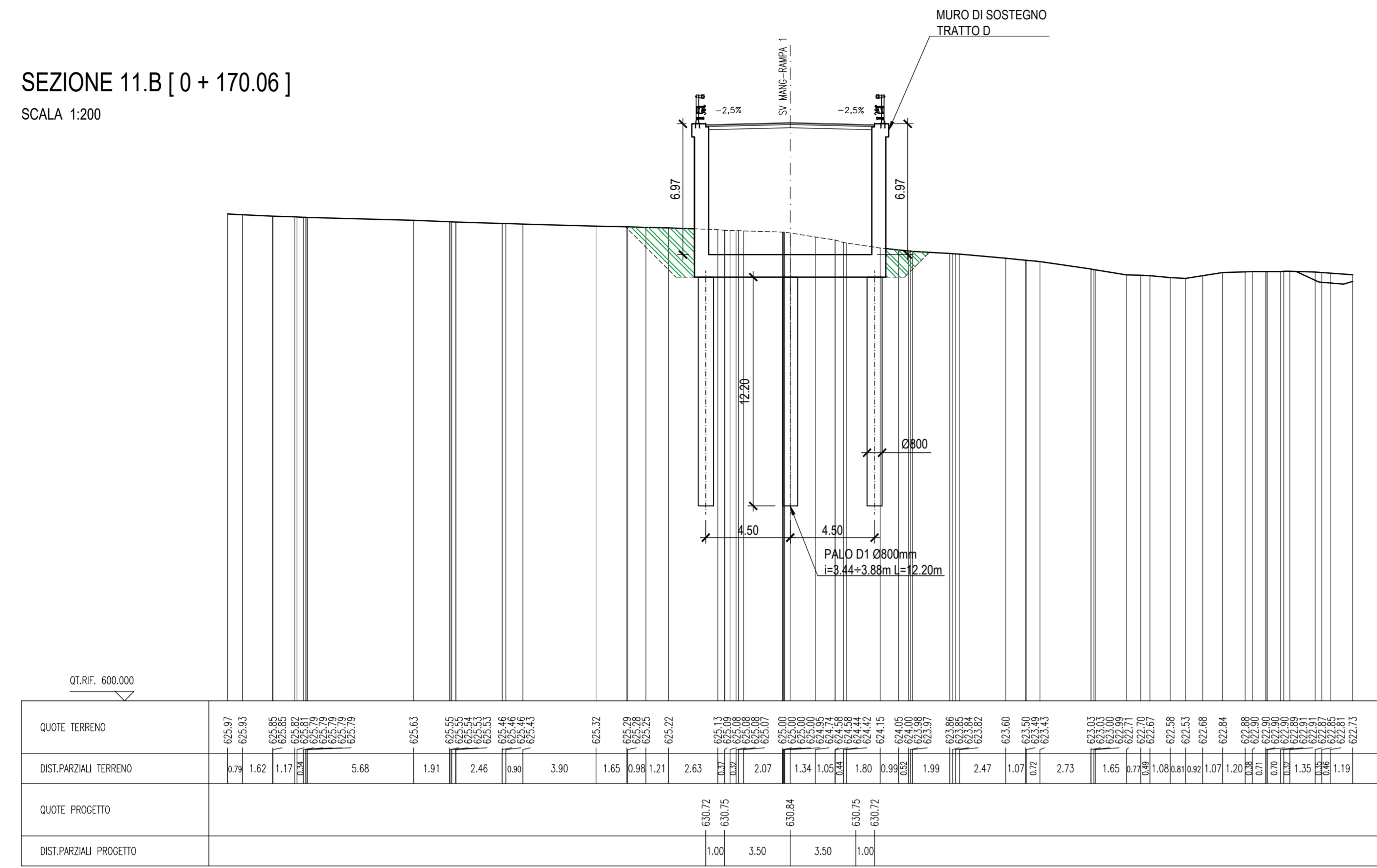
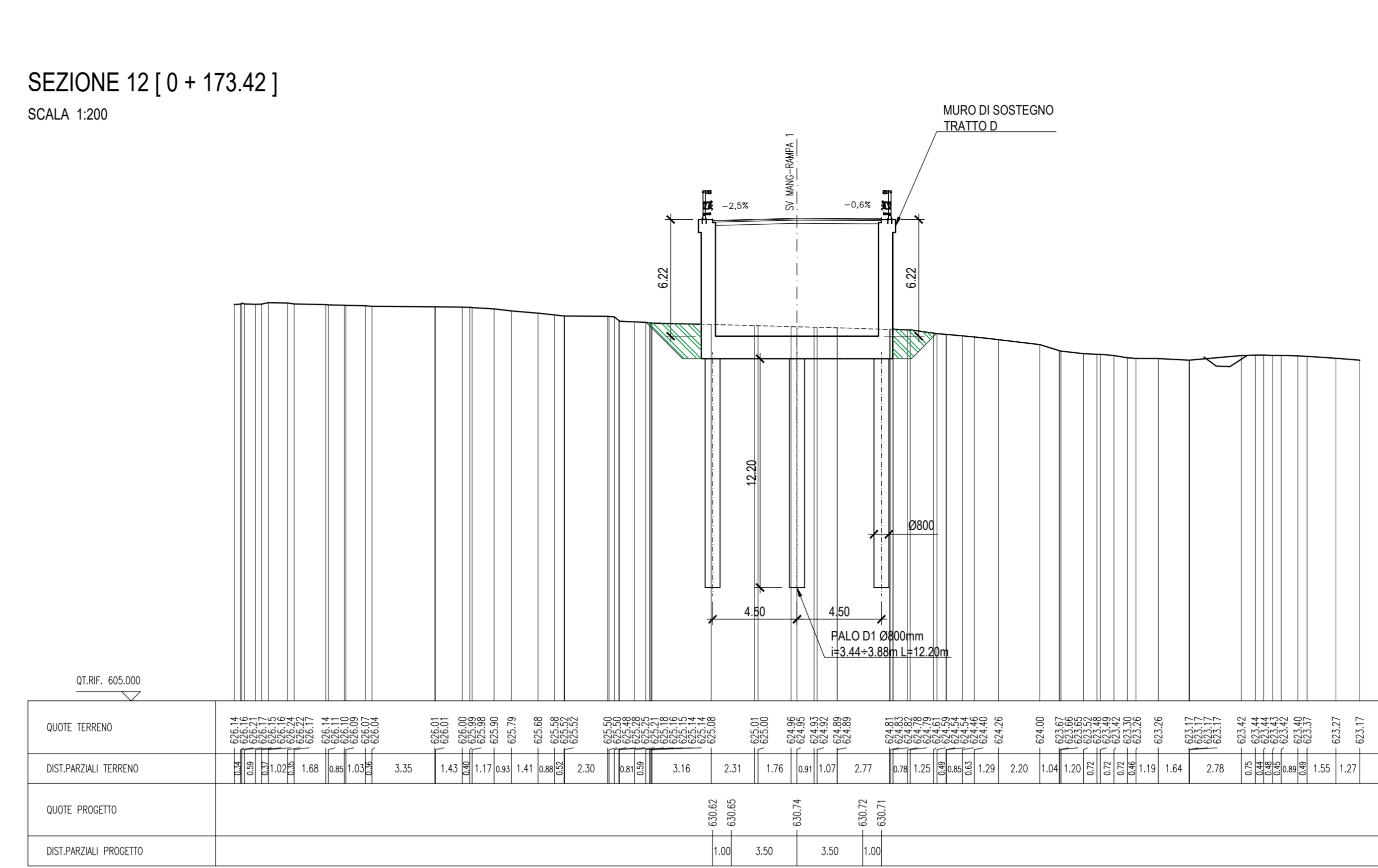


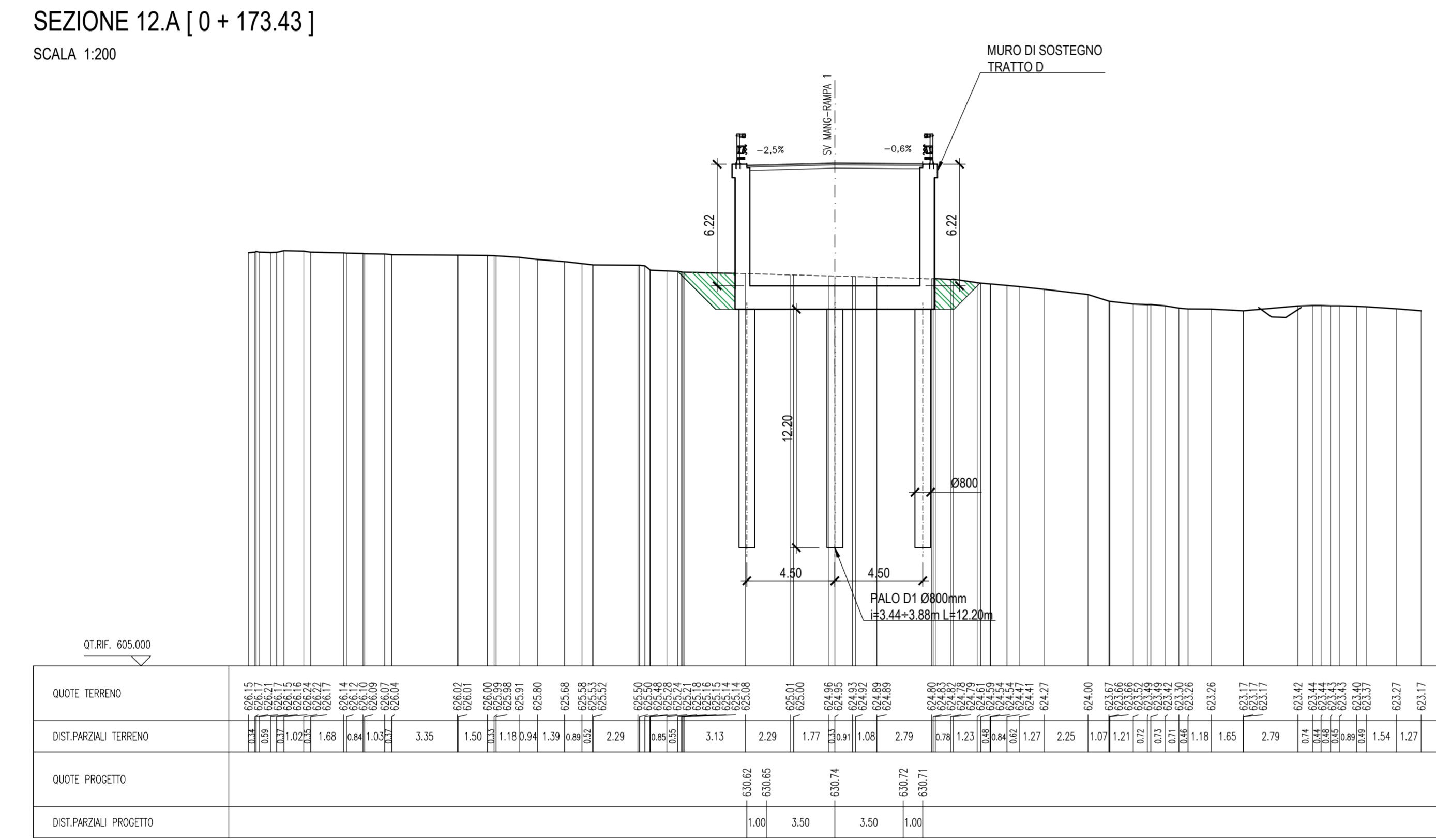
SEZIONE 11.B [0 + 170.06]  
SCALA 1:200



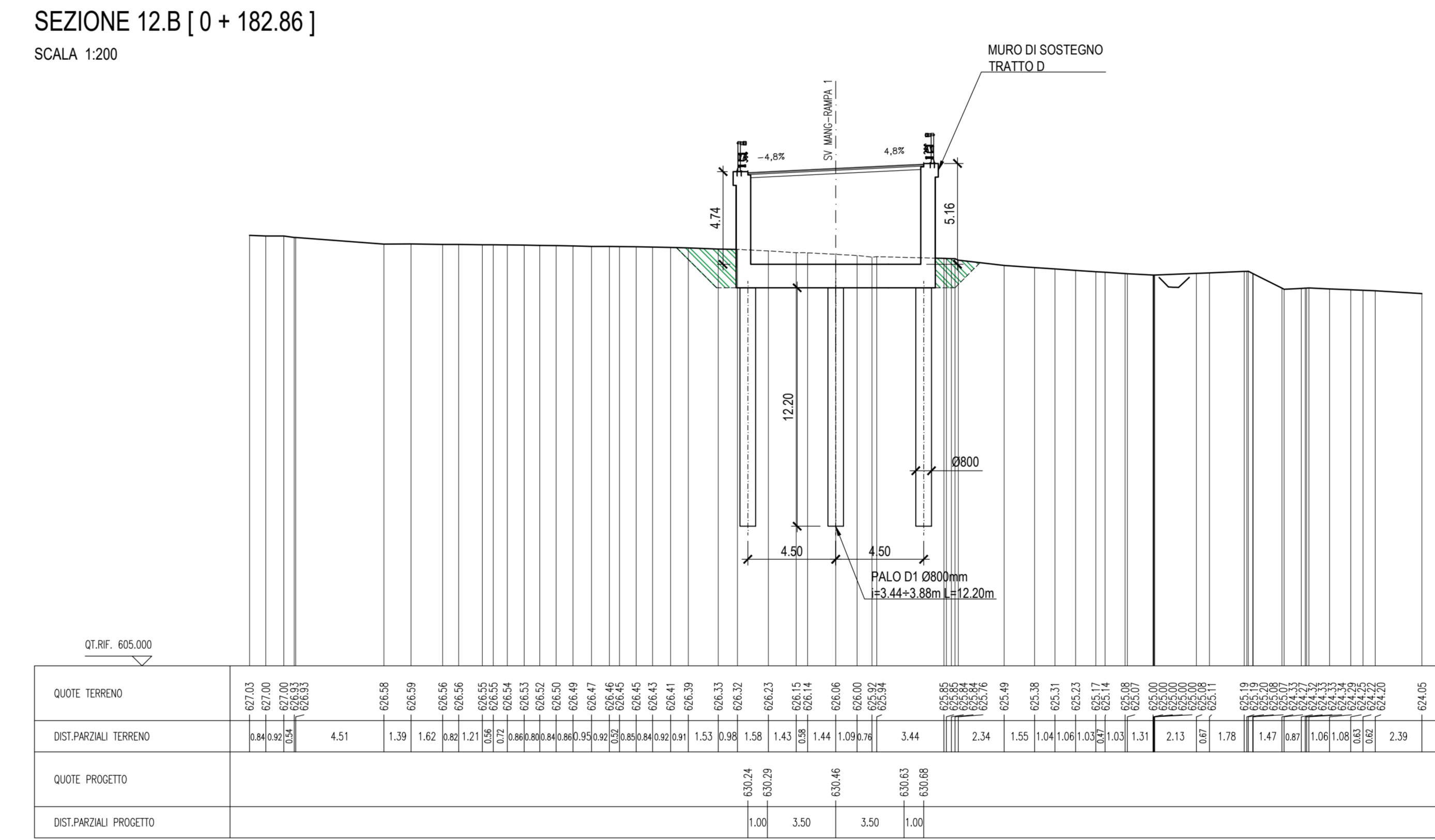
SEZIONE 12 [0 + 173.42]  
SCALA 1:200



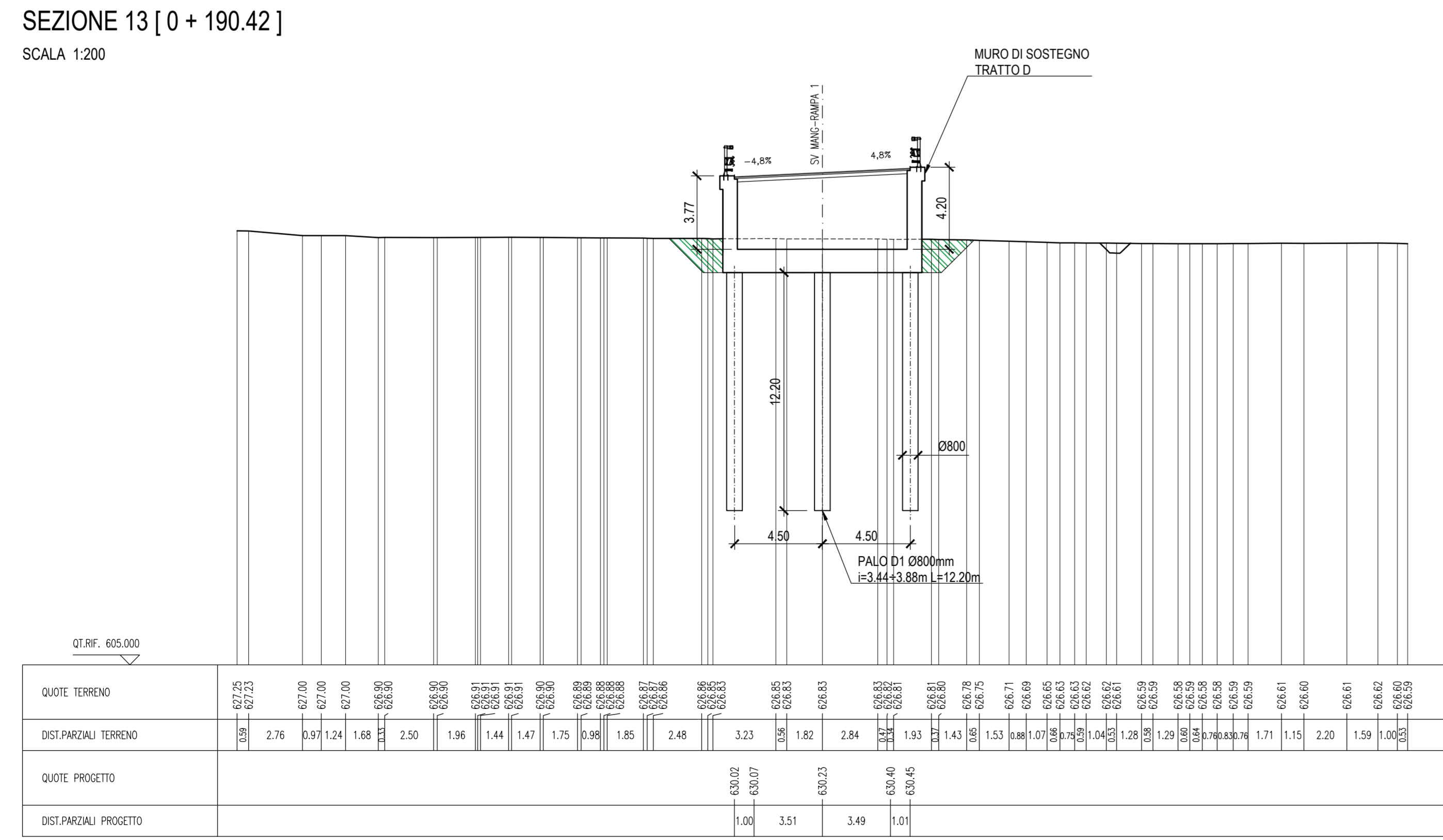
SEZIONE 12.A [0 + 173.43]  
SCALA 1:200



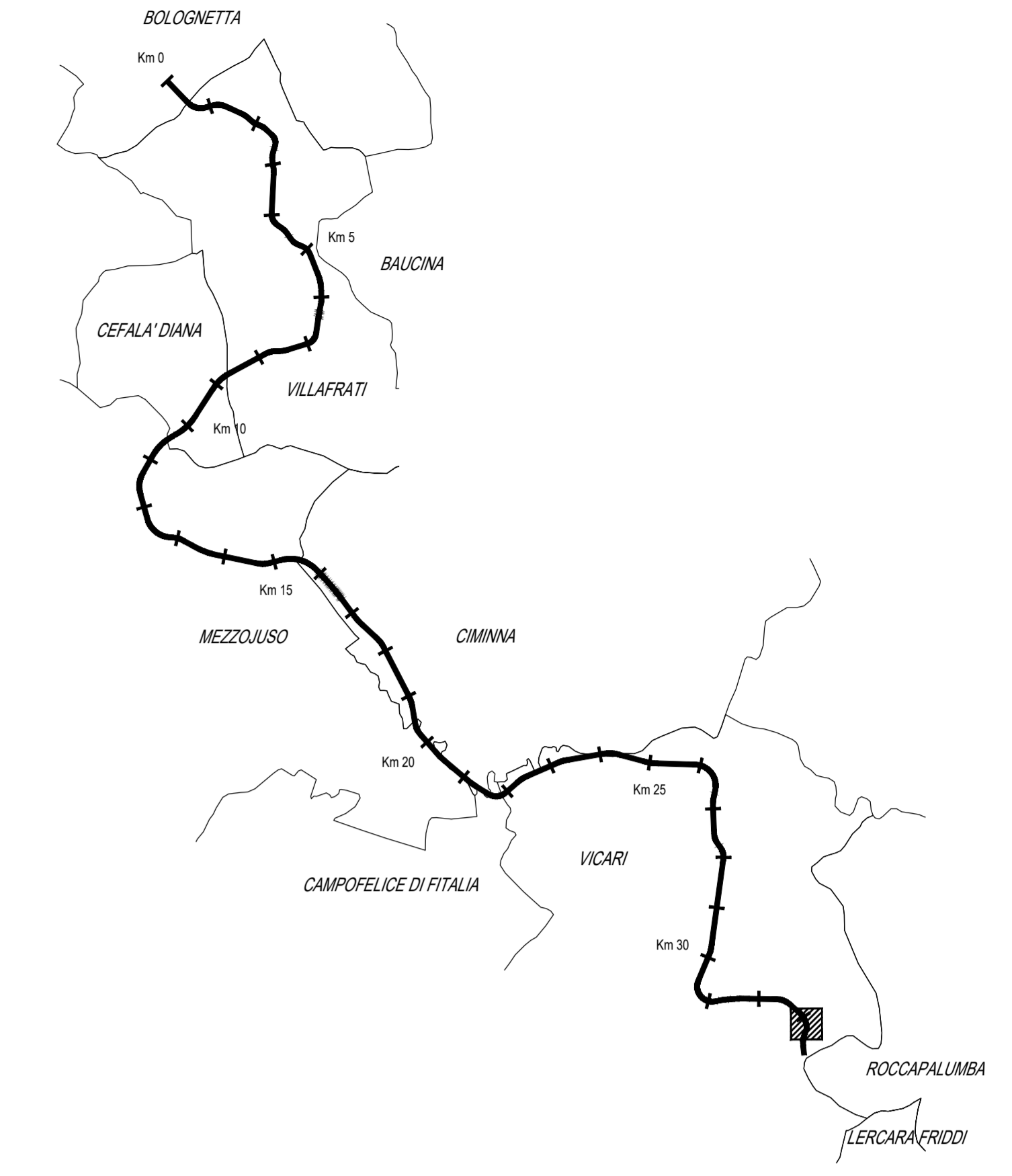
SEZIONE 12.B [0 + 182.86]  
SCALA 1:200



SEZIONE 13 [0 + 190.42]  
SCALA 1:200



PIANTA CHIAVE - Scala 1:100.000



**ANAS S.p.A.**  
DIREZIONE REGIONALE PER LA SICILIA

**PA17/08**  
Affidamento a Contratto Generale dei Lavori di ammodernamento del tratto Palermo - Lercara Friddi, lotto funzionale dal km 14.4 (km 0.0 del Lotto 2) compreso il tratto di raccordo della rotatoria Bolognetta, al km 48.0 (km 33.6 del Lotto 2 - Svincolo Manganaro incluso) compresi i raccordi con la strada SS n.189 e SS n. 121

**- PROGETTO ESECUTIVO DI DETTAGLIO -**

**Bolognetta S.c.p.a.**

Titolo elaborato: **MODIFICA TECNICA N. 263**  
OS86 - Svincolo Manganaro - Rampa 1 - opere di sostegno da km 0+048 al km 0+190  
Sezioni Trasversali 3/3

Codice Unico Progetto (CUP): **F41B03000230001**

Codice elaborato: **PA17/08 P V OS 00 N 0 0 7 6 0**

CARTELLA: FILE NAME: **P\OS86\007\_04\_137** NOTE: 1=1 PROT: 1 4 1 3 7 SCALA: 1:200

REV.	PRIMA EMISSIONE	DESCRIZIONE	AGG. 2009	F. Bianchi	S. Fortino	D. Trossi
0						

Progettato: **ENSER** SOCIETA' DI INGEGNERIA  
Via S. Maria, 14 - 40127 Bologna (BO) tel. 051-540664  
Via Belfiore, 104 - 40138 Sesto San Giovanni (BO) tel. 051-540663  
http://www.enser.it - www.enser.it - P.E.C.: enser@enser.it

Il Progettista Responsabile: **Ing. Gianfranco Marchi**  
Ing. Fausto Bianchi

**ANAS S.p.A.**  
DATA: \_\_\_\_\_  
CODICE PROGETTO: **L0410C E 1101**