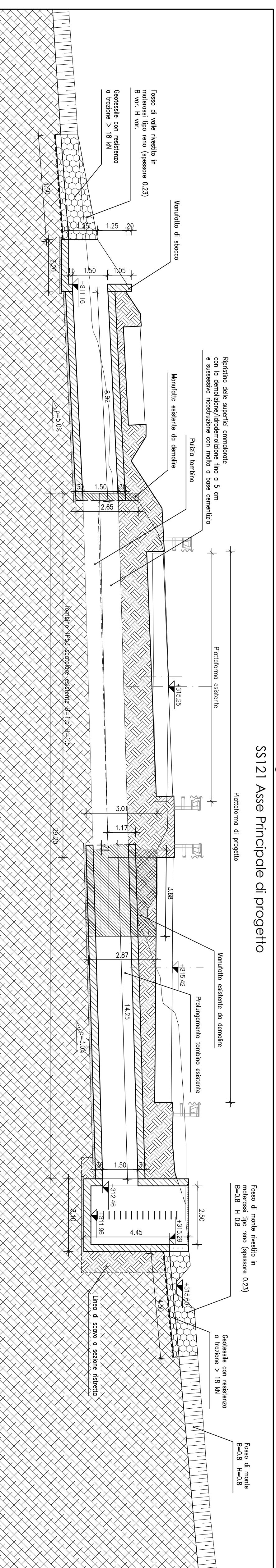
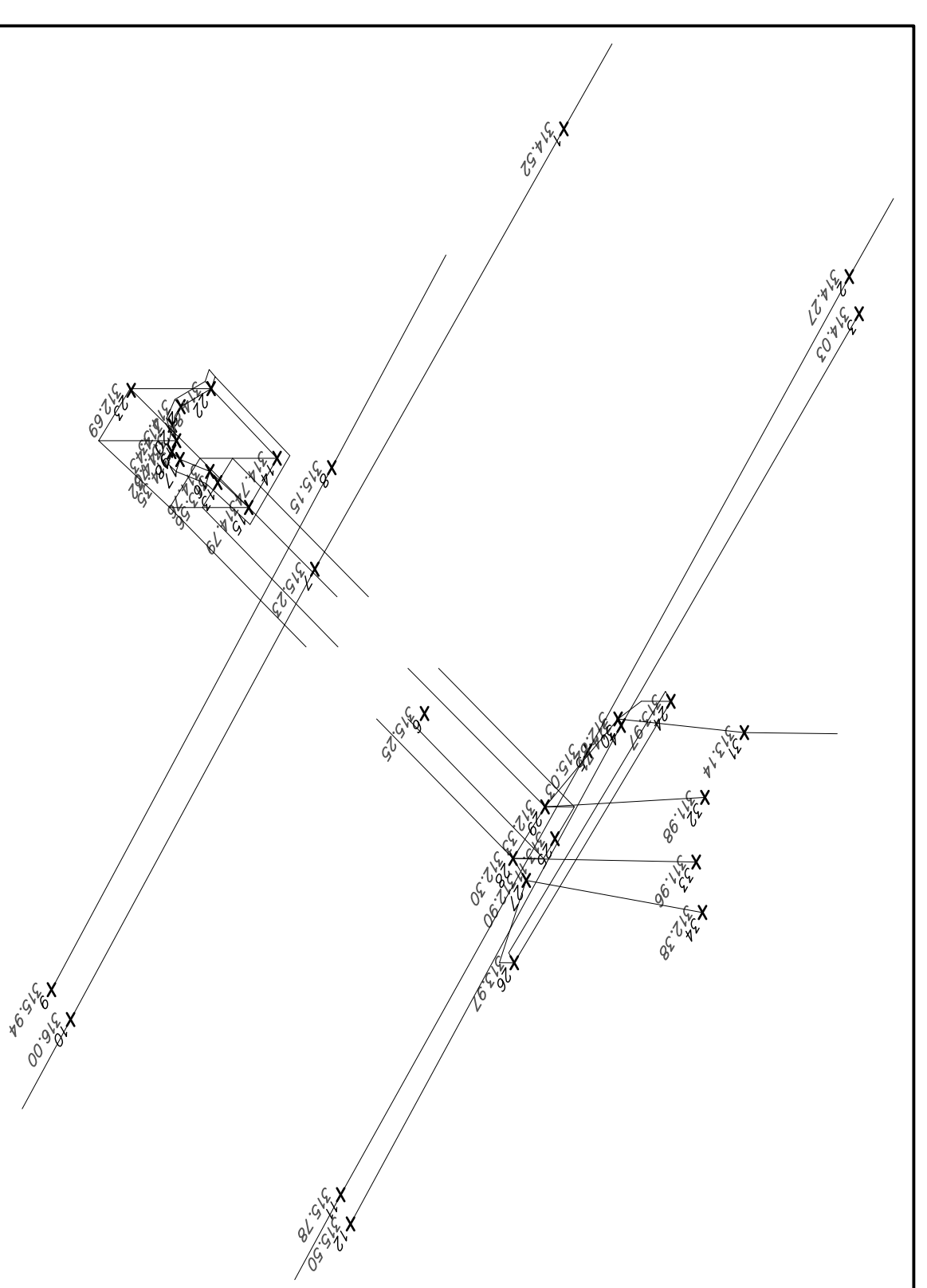
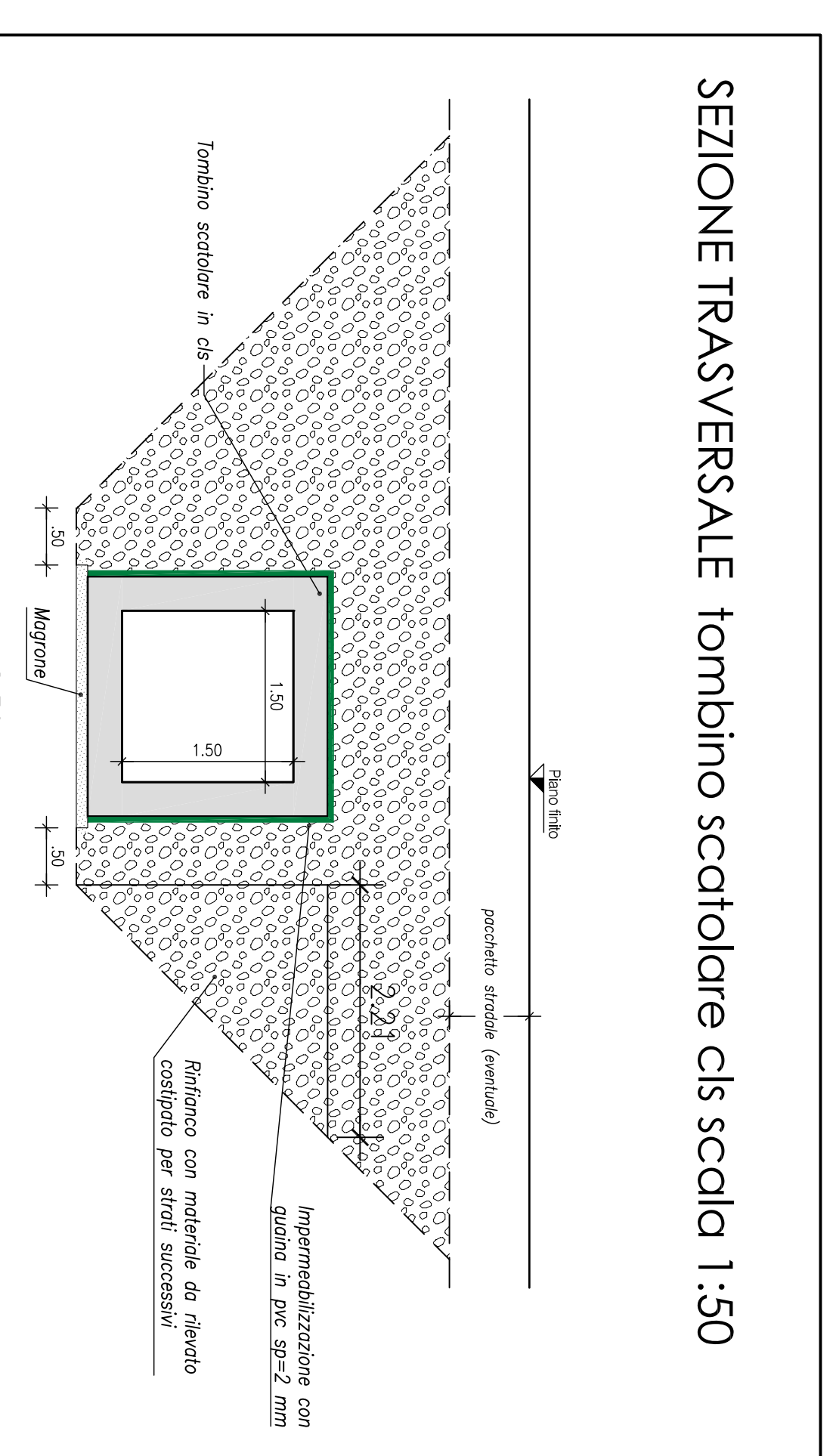


SEZIONE LONGITUDINALE A-A TOMBINI TP53 Progr. km 25+689 scalda 1:100



RILIEVO CELERMETRICO DI DETTAGLIO DEI MANUFATTI ESISTENTI



DOCUMENTAZIONE FOTOGRAFICA MANUFATTO ESISTENTE

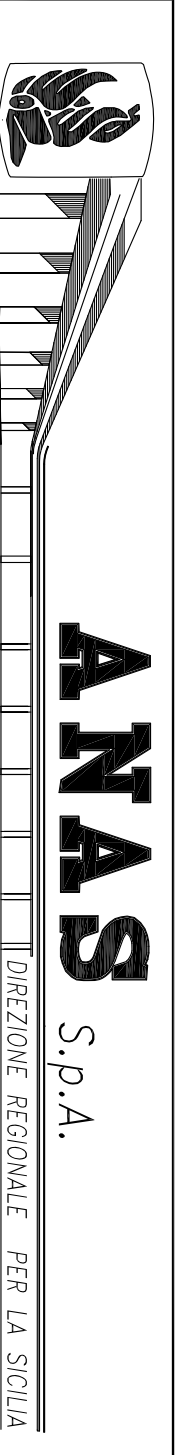
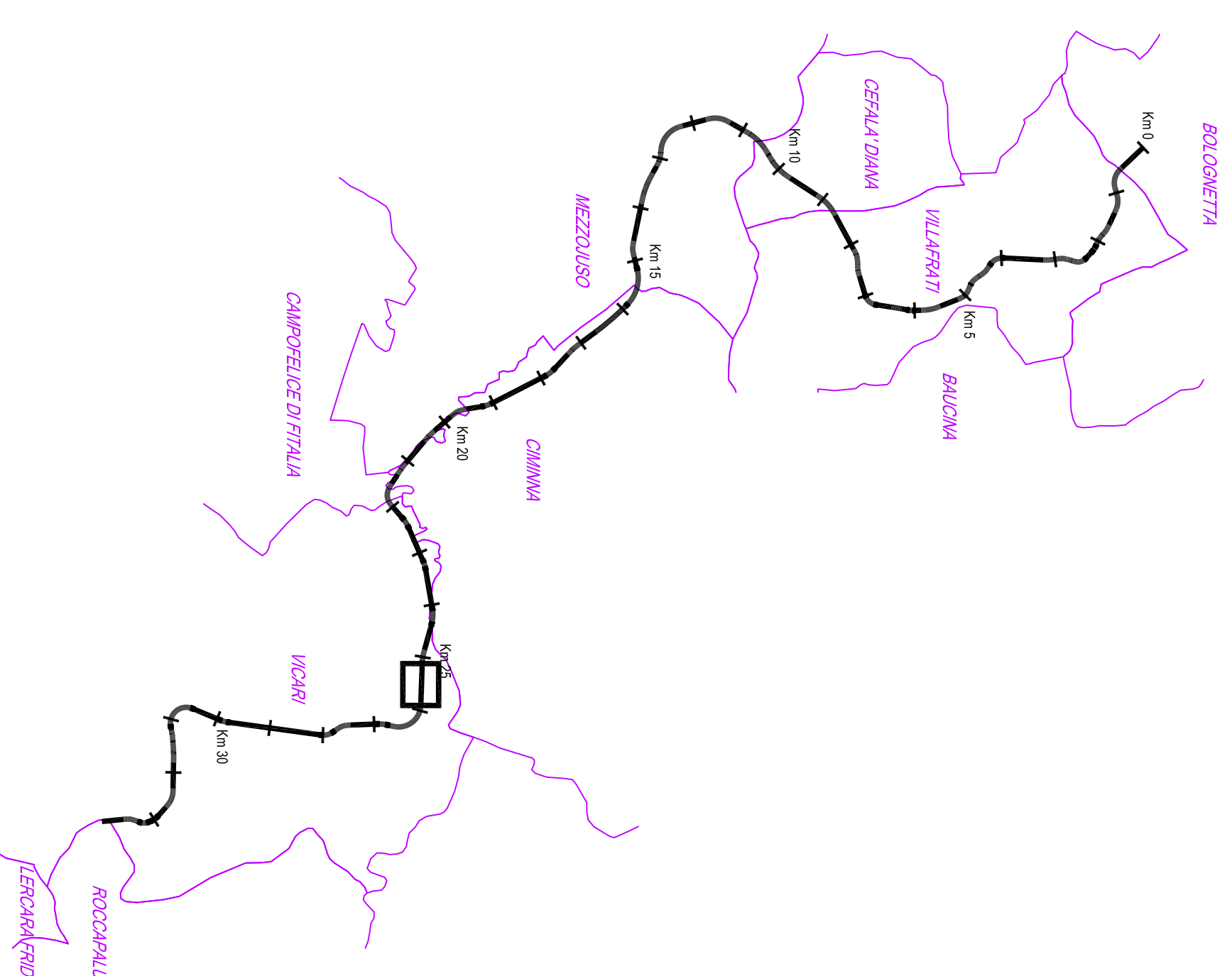


Manufatto di imbocco



Manufatto di sbocco

QUADRO DI UNIONE - Scala 1:100.000



PA17/08  
 Affidamento a Contratto Generale dei "Lavori di ammodernamento del tratto Palermo - Lercara Friddi, lato funzionale del km 14,4 (km. 0,0 del Lotto 2) compreso il tratto di raccordo della rotazione Bolognetta, al km 48,0 (km. 33,6 del Lotto 2 - Strada Mangano Induso) compresi i raccordi con le Strade SS n.189 e SS n.121  
**Bolognetta S.c.p.a.**

- PERIZIA DI VARIANTE N.3 -

Tratto elaborato:  
**MODIFICA TECNICA N.259**  
**OPERE D'ARTE - TOMBINI IDRAULICI - ASSE PRINCIPALE**  
 Tombino TP53 - Esistente da adeguare  
 Tav. 1 - Pianta, sezioni e rilievo manufatto esistente

Codice Unico Progetto (CUP): F41B03000230001

Codice elaborator: PA17/08

CARTELLI	FILE NAME	NOTE	PROF.	SCALE	VARIETÀ
0	7	PETRESNOLI_00_4137.dwg	-1-	4	1 3 7
1					
2					
3					
4					
5					

REV.	DATA	DESCRIZIONE	REDAITTO	VERIFICATO	APPROVATO
0	0	PRIMA EMISSIONE	05/04/2021	D. Sotgiu	S. Forno
1	0				N. Babinani

Progettisti:  
**ACS ingegneri**

ANAS S.p.A. - PROTOCOLLO: [Stampa]

Il Direttore dei Lavori: [Firma]

Il Responsabile Tecnico: [Firma]

Il Direttore del Progetto: [Firma]