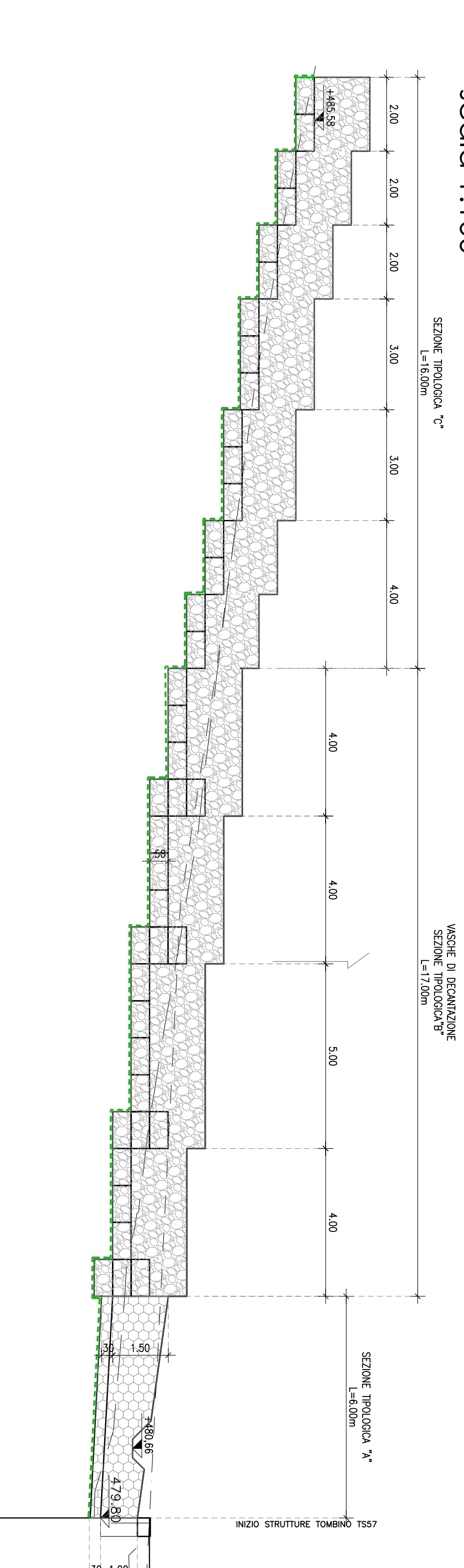
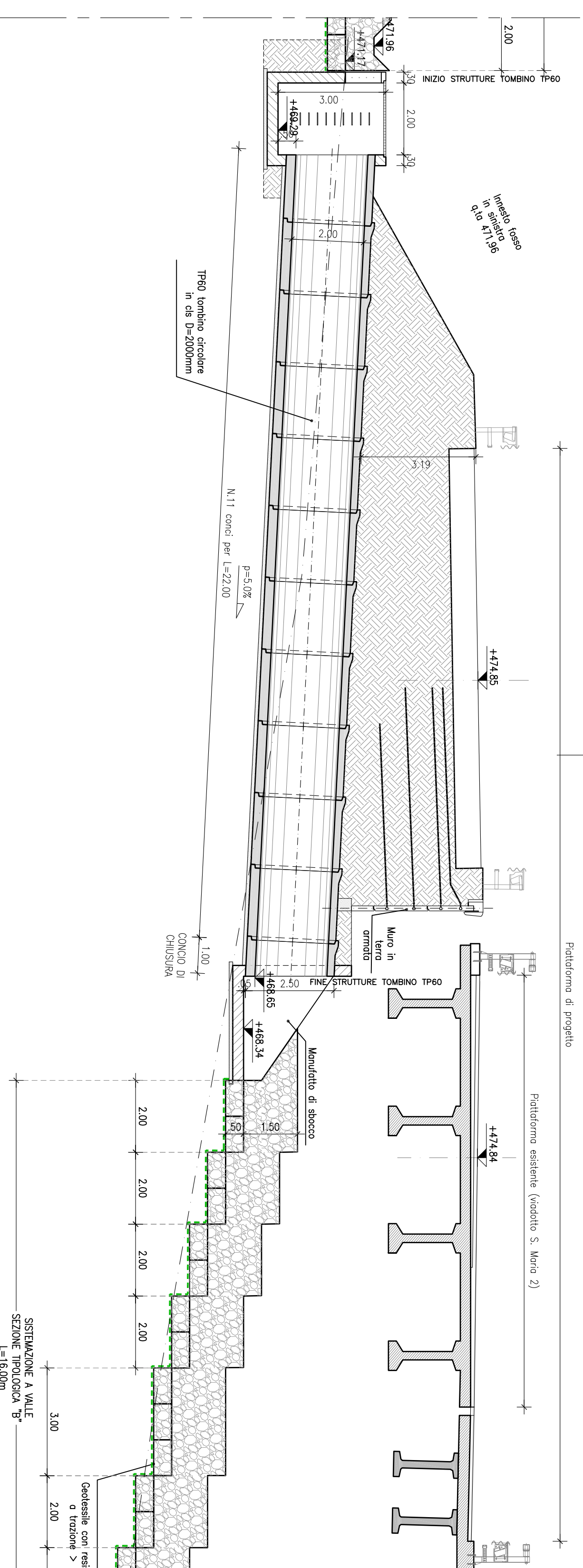


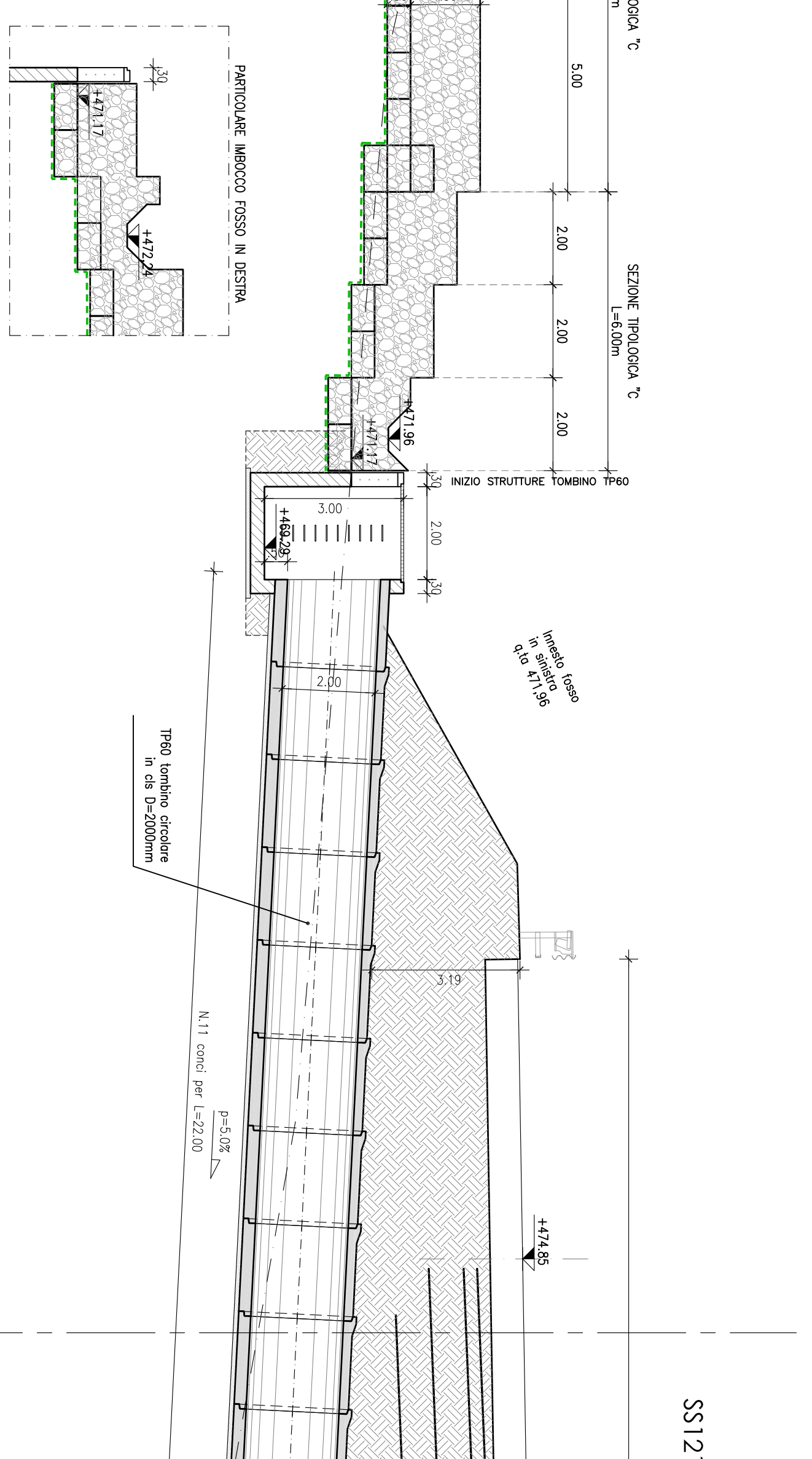
SEZIONE LONGITUDINALE X-X INALVEAZIONI TSS7-TP60 - TRATTO A MONTE DEL TOMBINO TSS7
 Progr. km 31+651,52 (direzione Agrigento) Progr. km 31+647,78 (direzione Palermo)
 Scalda 1:100



SEZIONE LONGITUDINALE X-X INALVEAZIONI TSS7-TP60 - TRATTO A VALLE DEL TOMBINO TP60
 Progr. km 31+651,52 (direzione Agrigento) Progr. km 31+647,78 (direzione Palermo)
 Scalda 1:100

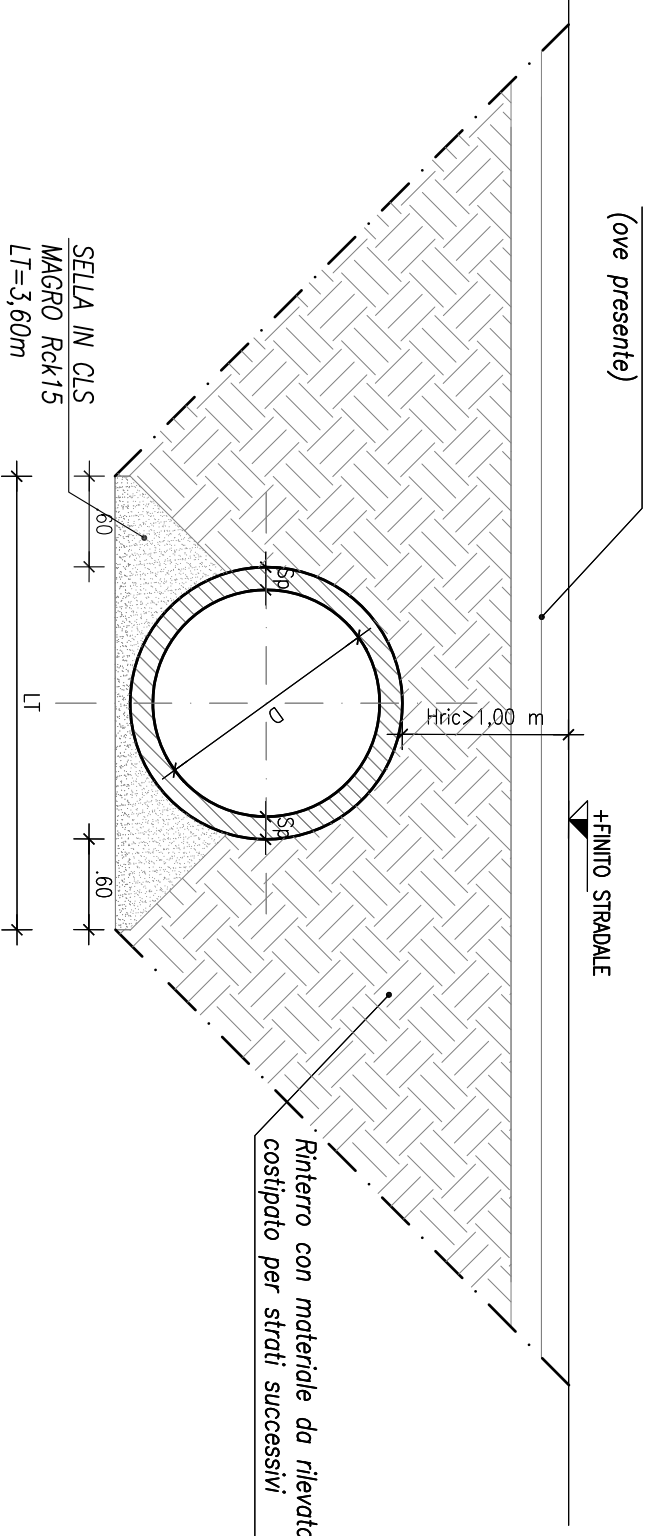


SS121 Asse Principale di progetto

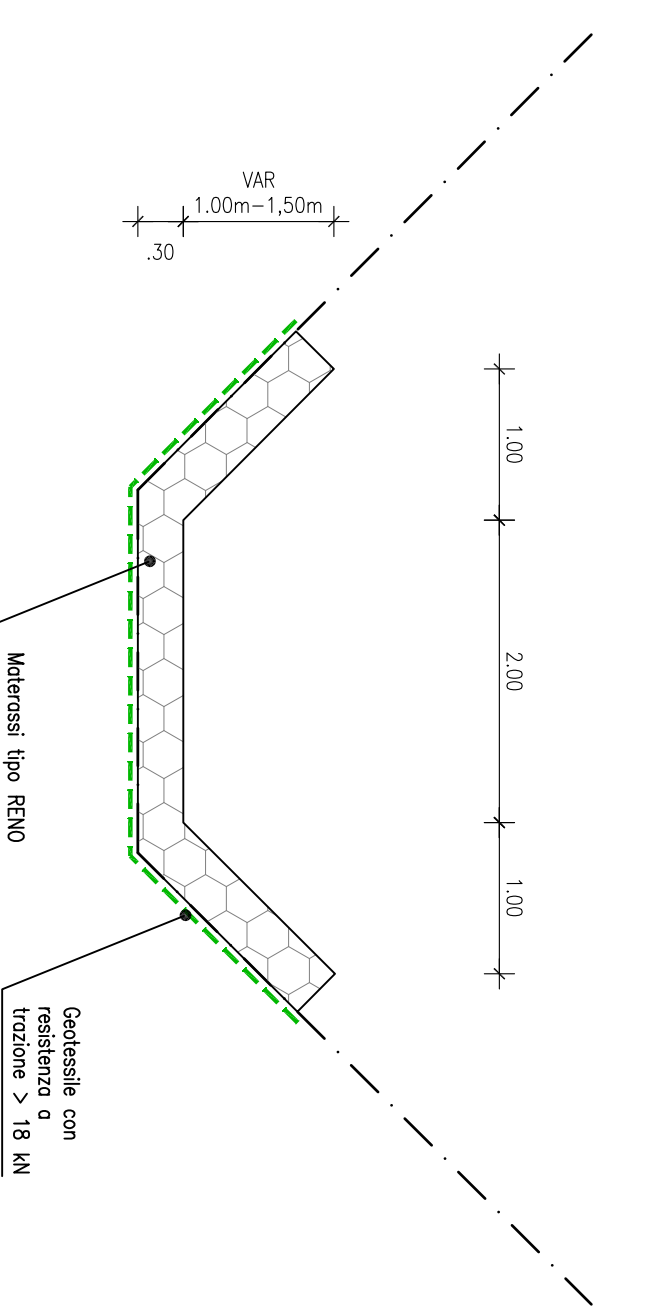


SEZIONE LONGITUDINALE X-X INALVEAZIONI TSS7-TP60 - TRATTO INTERMEDIO TRA I DUE TOMBINI
 Progr. km 31+651,52 (direzione Agrigento) Progr. km 31+647,78 (direzione Palermo)
 Scalda 1:100

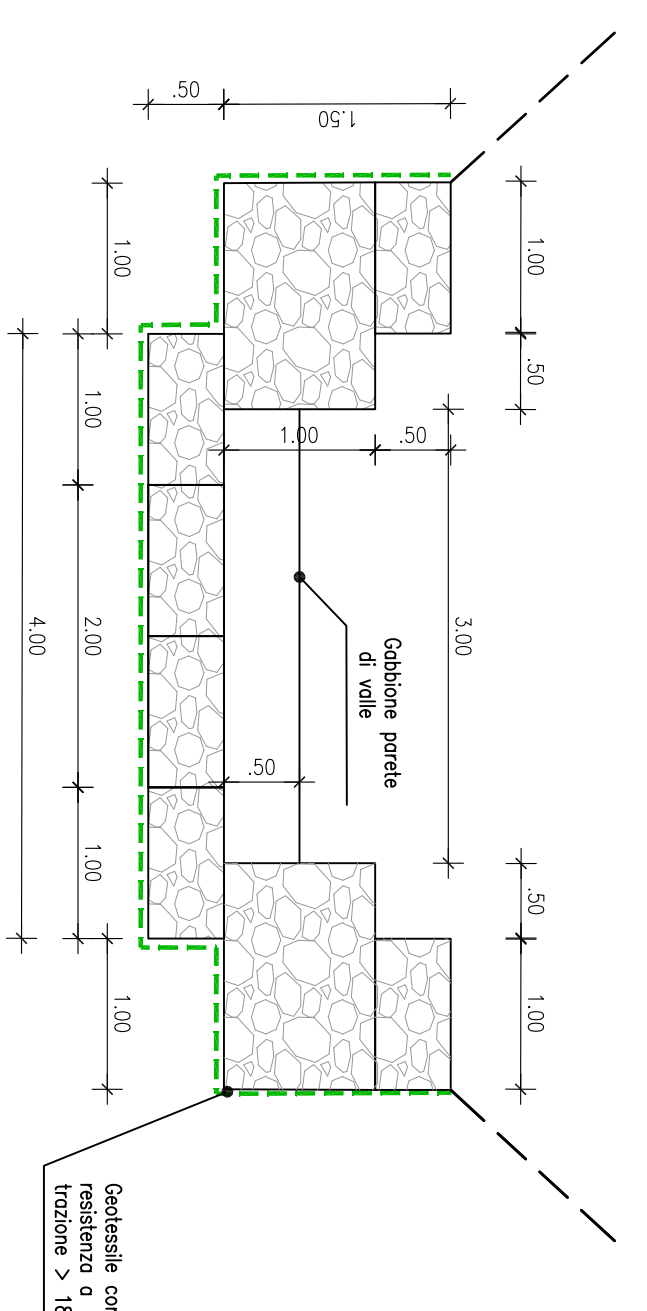
SEZIONE TRASVERSALE
 l'ortotomo in c/cis a sezione circolare
 per trafilati esteriori della pedinatura stradale o solforata con ricoprimento >1m
 Scalda 1:50



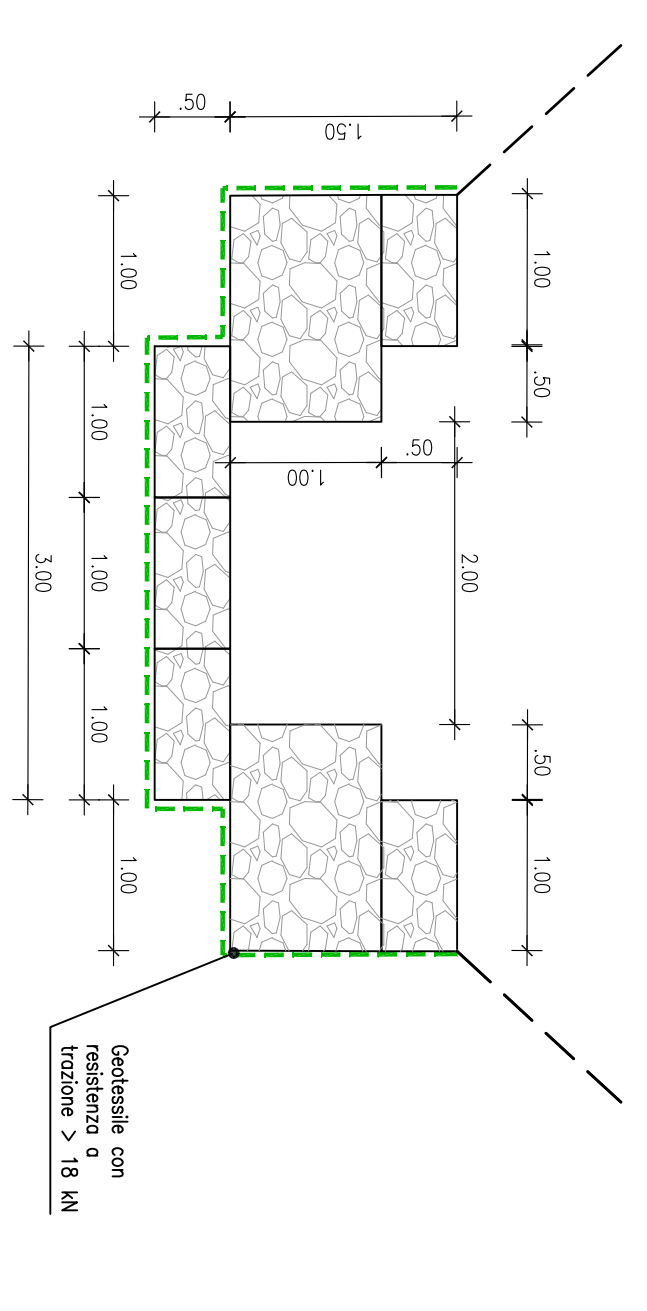
SEZIONE TIPOLOGICA "A"
 SISTEMAZIONI A MONTE DEL TOMBINO
 Scalda 1:50



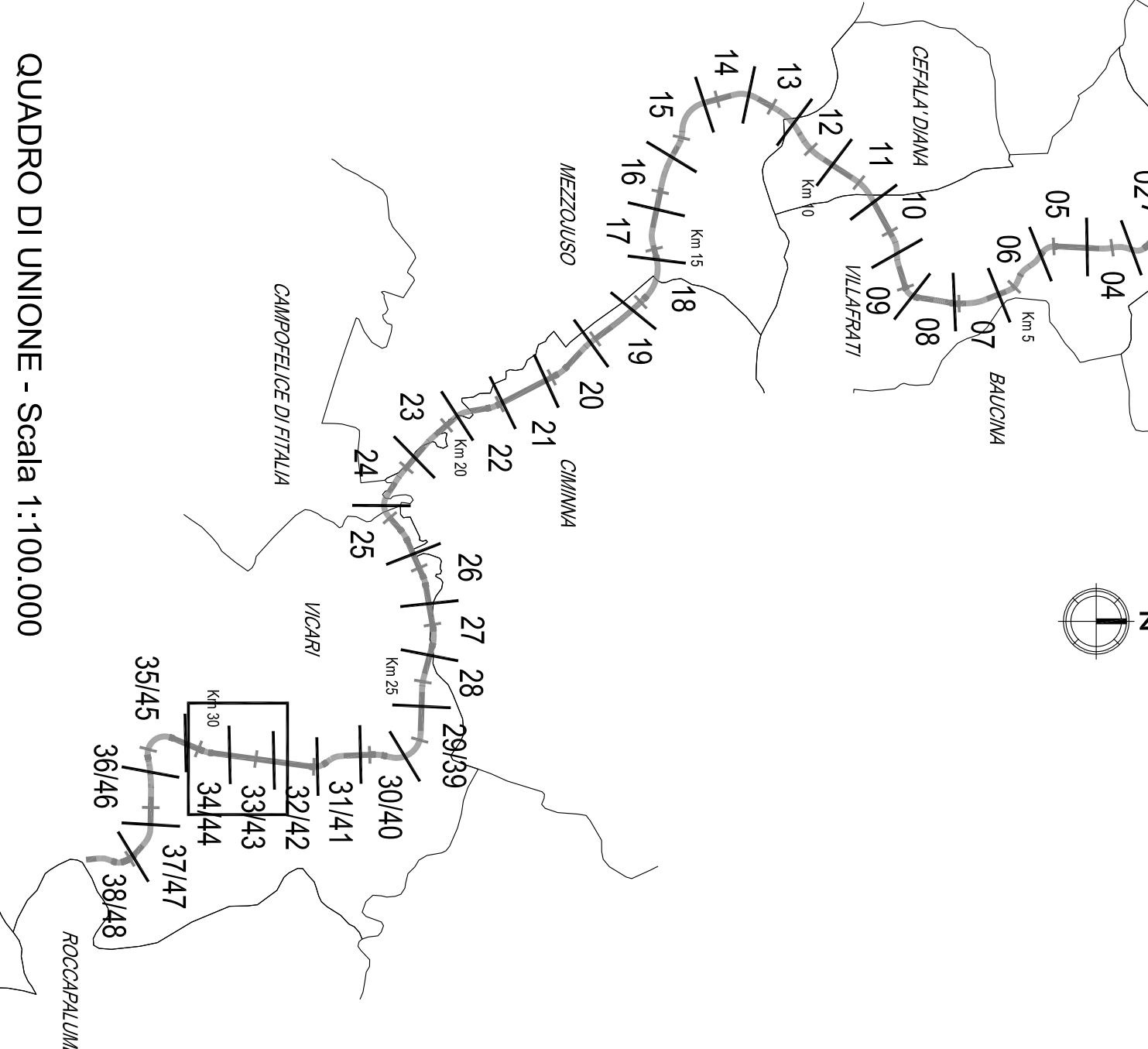
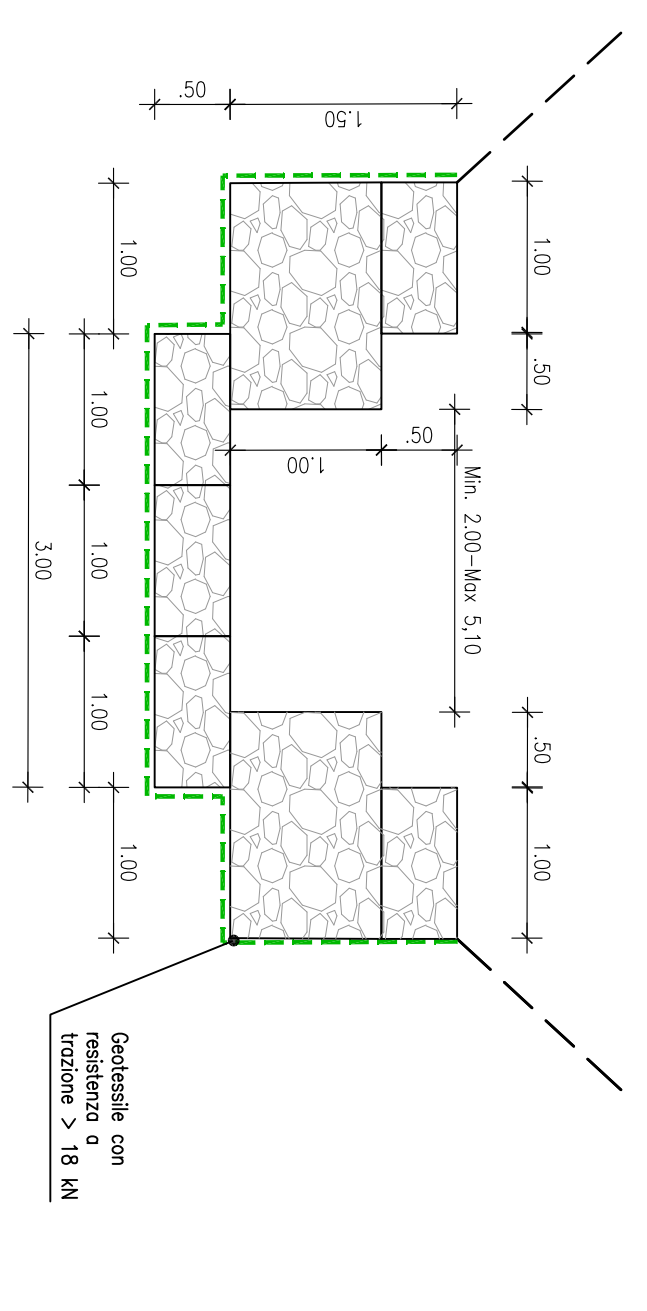
SEZIONE TIPOLOGICA "B"
 SISTEMAZIONE VASCHE DECANAZIONE
 Scalda 1:50



SEZIONE TIPOLOGICA "C"
 SISTEMAZIONI A MONTE E VALLE DEL TOMBINO
 Scalda 1:50



SEZIONE TIPOLOGICA "D"
 TRATTI DI RACCORDO VALLE DEL TOMBINO
 Scalda 1:50



QUADRO DI UNIONE - Scala 1:100.000

ANAS S.p.A.
 DIREZIONE REGIONALE PER IL SICILIA

PA1708
 Aggiornamento Contratto di Servizio di Manutenzione e Sorveglianza del Traffico - Strada Provinciale - Strada Provinciale km 14+4 (km. 11) del lotto 2 - Comparto Ichna in provincia di Palermo - Contratto di Servizio - Servizio Impianto di Sorveglianza del Traffico

Bologneta S.c.p.a.
 - PERIZIA DI VARIANTE N.3 -
 OPERE D'ARTE - TOMBINI
 ASSE PRINCIPALE
 Tombino TP60 - Nuova realizzazione
 Pianta e sezioni inalvezioni a monte e valle

Codice Unico Progetto (CUP): **F41B0300230001**
 Codici ANAS: **PA1708** (PROGETTO) | **TP60** (OPERE)

DATA	PRODOTTORE	REVISIONI	STATO	REVISIONI
01/11/2010	ANAS S.p.A.	01	PROGETTO	01
02/11/2010	ANAS S.p.A.	02	PROGETTO	02

Il Progettista Responsabile è ANAS S.p.A. - Direzione Regionale per il Sicilia - Via S. Maria Maddalena, 1 - 90133 Palermo - Tel. 091 52587115 - Fax 091 52587115 - Email: info@anassa.it

Il Progettista ha autorizzato ANAS S.p.A. a pubblicare e diffondere il presente progetto e a utilizzarlo per le attività di manutenzione e sorveglianza del traffico.

Il Progettista ha autorizzato ANAS S.p.A. a pubblicare e diffondere il presente progetto e a utilizzarlo per le attività di manutenzione e sorveglianza del traffico.

Il Progettista ha autorizzato ANAS S.p.A. a pubblicare e diffondere il presente progetto e a utilizzarlo per le attività di manutenzione e sorveglianza del traffico.

Il Progettista ha autorizzato ANAS S.p.A. a pubblicare e diffondere il presente progetto e a utilizzarlo per le attività di manutenzione e sorveglianza del traffico.