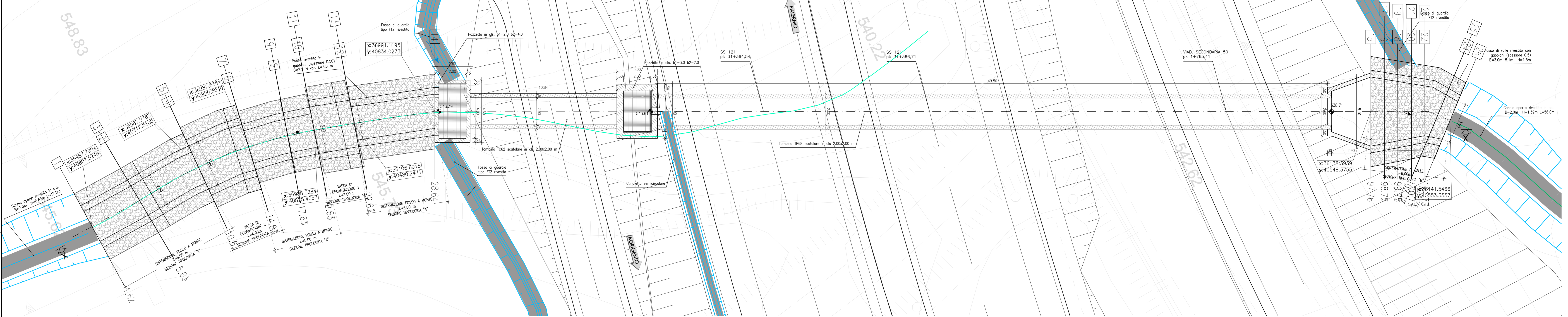
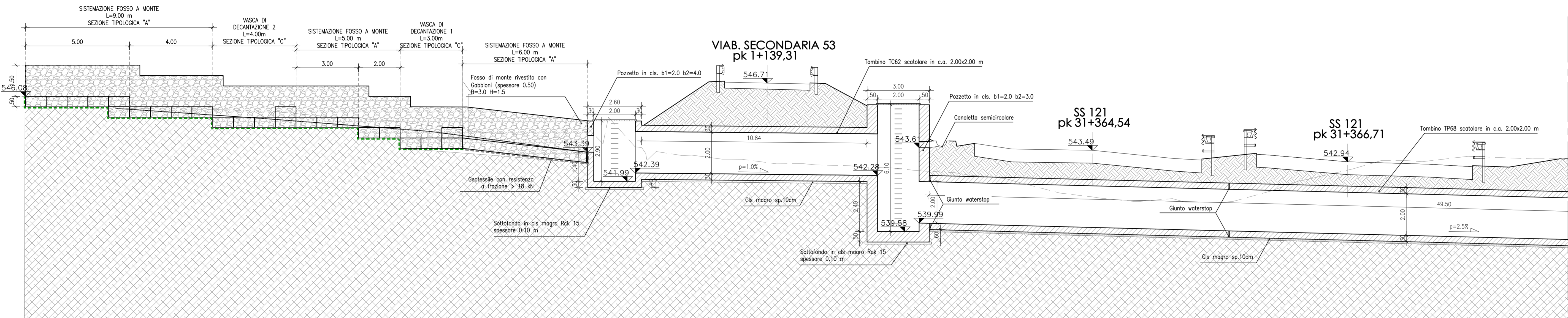


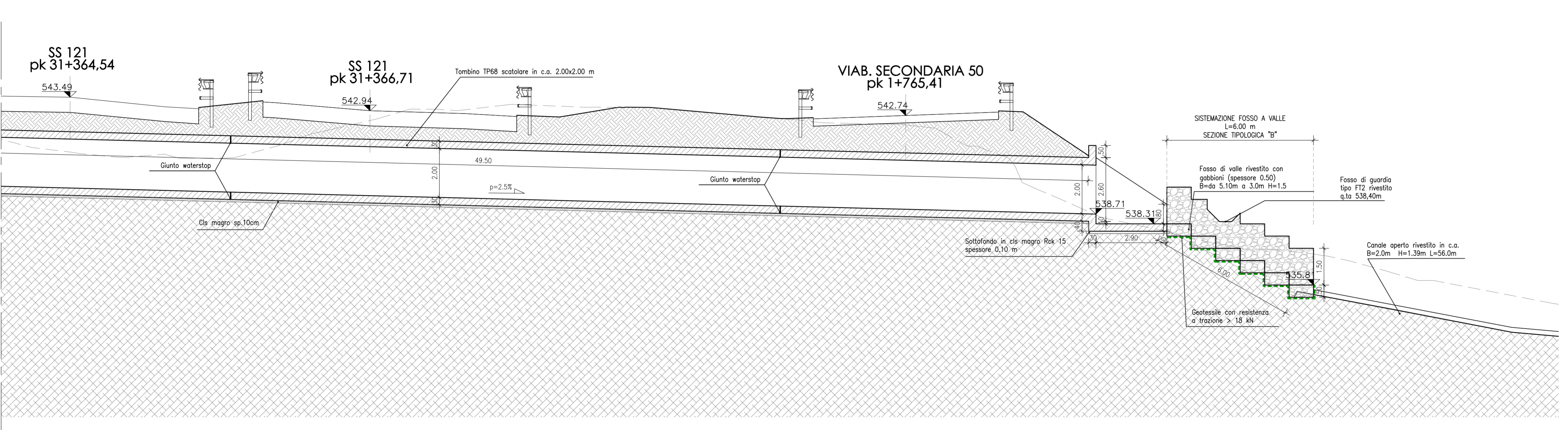
STRALCIO PLANIMETRICO TOMBINO TP68 Progr. km 31+364,54 (direzione Agrigento) Progr. km 31+366,71 (direzione Palermo)  
scala 1:100



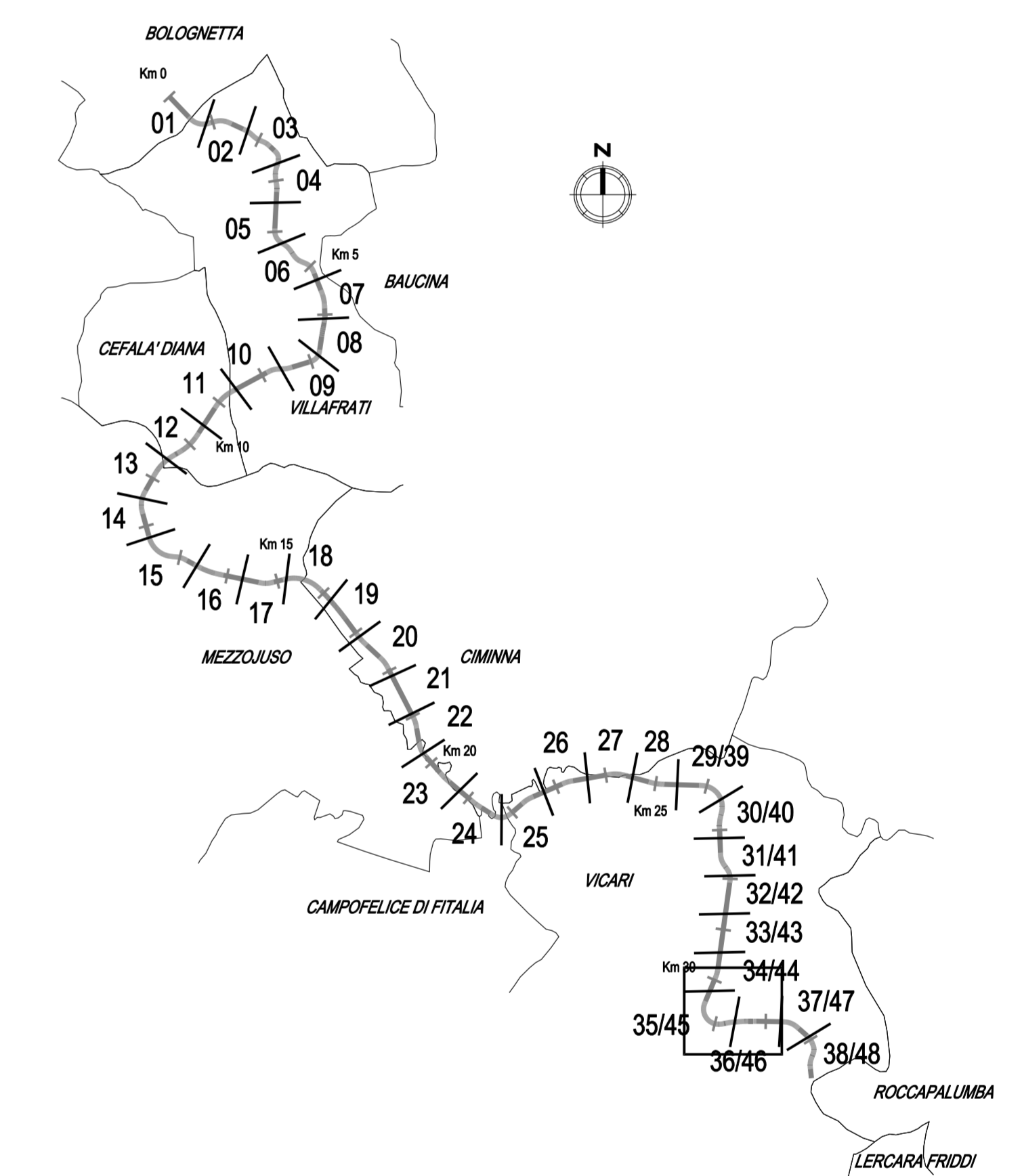
SEZIONE LONGITUDINALE X-X TOMBINO TP68 Progr. km 31+364,54 (direzione Agrigento) Progr. km 31+366,71 (direzione Palermo): TRATTO A MONTE  
scala 1:100



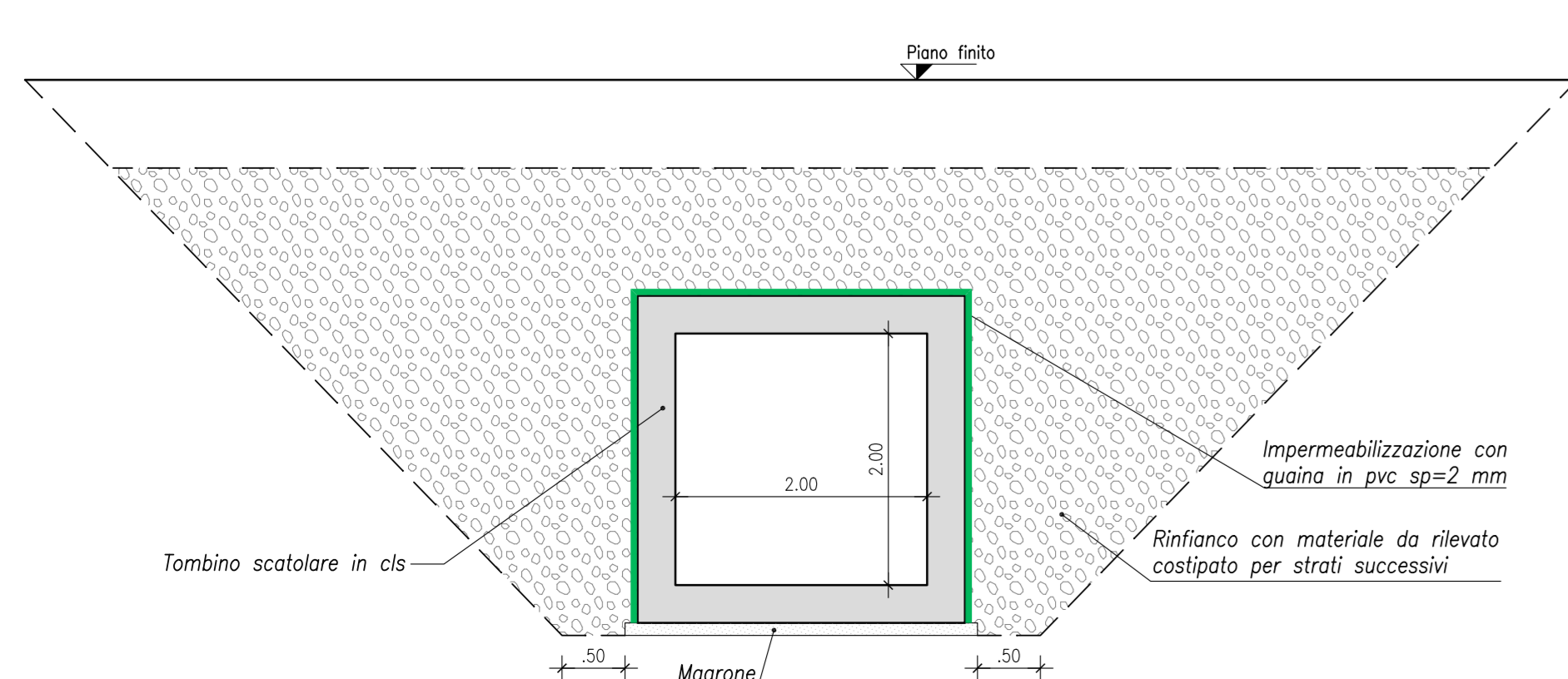
SEZIONE LONGITUDINALE X-X TOMBINO TP68 Progr. km 31+364,54 (direzione Agrigento) Progr. km 31+366,71 (direzione Palermo): TRATTO A VALLE  
scala 1:100



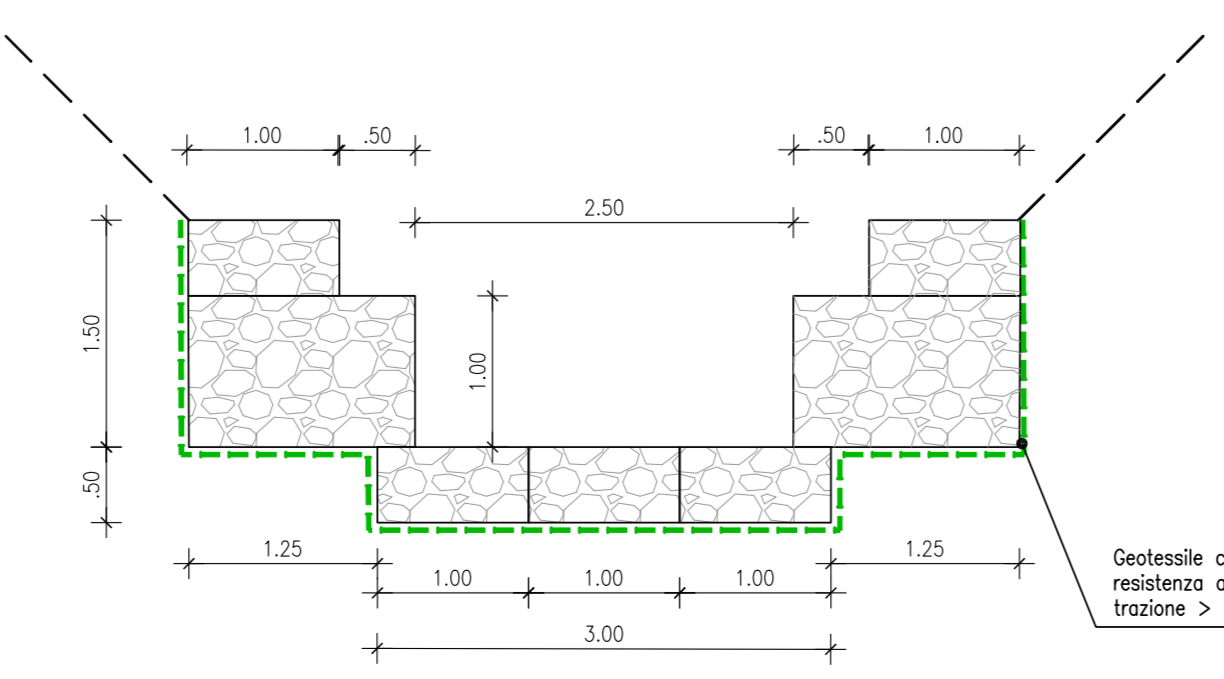
QUADRO DI UNIONE - Scala 1:100.000



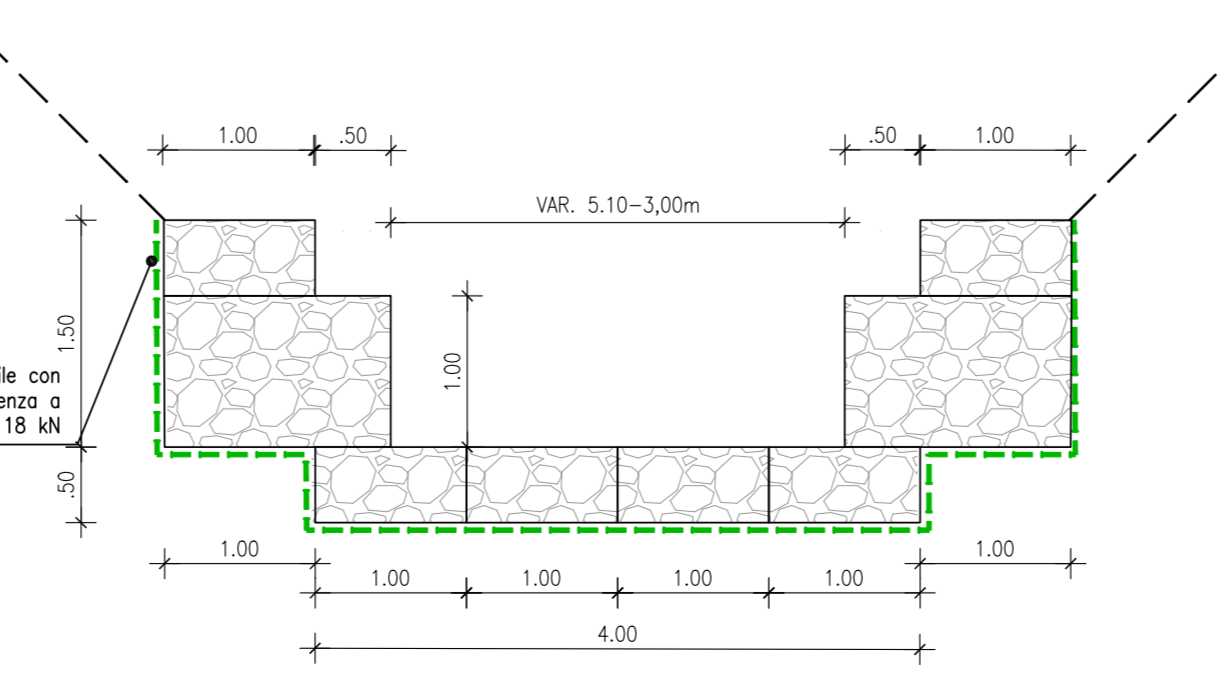
SEZIONE TRASVERSALE tombino scatolare cls  
scala 1:50



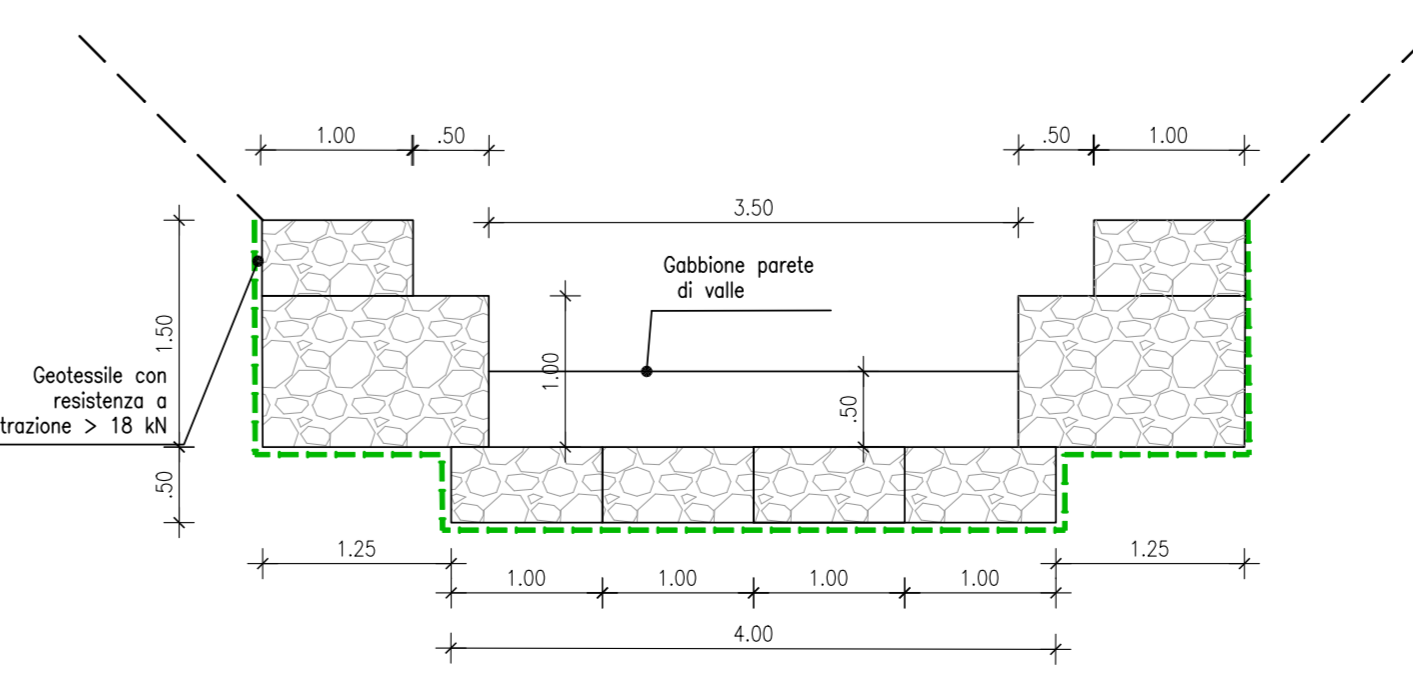
SEZIONE TIPOLOGICA "A"  
SISTEMAZIONI A MONTE DEL TOMBINO  
scala 1:50



SEZIONE TIPOLOGICA "B"  
SISTEMAZIONI A VALLE DEL TOMBINO  
scala 1:50



SEZIONE TIPOLOGICA "C"  
SISTEMAZIONI VASCHE  
scala 1:50



**ANAS S.p.A.**  
DIREZIONE REGIONALE PER LA SICILIA

PA17/08  
Affidamento a Contratto Generale dei Lavori di ammodernamento del tratto Palermo - Lercara Friddi, lotto funzionale dal km 14,4 (km. 0,0 del Lotto 2) compreso il tratto di raccordo della rotonda Biolognetta, al km 45,0 (km. 33,8 del Lotto 2 - Svincolo Mangano) inclusi compresi i raccordi con le attuali SS n.189 e SS n.121

**Biolognetta S.c.p.a.**

- PERIZIA DI VARIANTE N.3 -

TITOLO ELABORATO: **OPERE D'ARTE - TOMBINI ASSE PRINCIPALE**  
Tombino TP68- Nuova realizzazione  
Pianta e sezioni inalveazioni a monte e valle

Codice Unico Progetto (CUP): **F41B0300230001**

OPERA	ARGOMENTO	DOC. E PROG.	FASE	REVISIONE
P	V	N	0	3
6	1			

CARTELLA:	FILENAME	NOTE	PROT.	SCALA
0	7	PVTM003_01_017.DWG	T=1	4 1 3 7
5				VARIE
4				
3				
2				
1	REVISIONE A SEGUITO ISTRUTTORIA ANAS	Maggio 2021	M.L. Mast.	S. Forte
0	PRIMA EMISSIONE	Dicembre 2019	M.L. Mast.	S. Forte

REV.	DESCRIZIONE	DATA	REDATTO	VERIFICATO	APPROVATO

Progettati: F.A.C.E. S.p.A. - Società di Ingegneria  
FACTORY OF via Firenze 11 - 00196 Roma  
Ingegneri: M. Di Giuseppe  
E.M. Ing. S. Forte  
E.M. Ing. S. Forte  
E.M. Ing. S. Forte

Consulenti: E&G S.p.A.  
Ingegneri: M. Di Giuseppe  
E.M. Ing. S. Forte  
E.M. Ing. S. Forte

Direttore Tecnico: Ing. Antonio Ambrosi  
Direttore Tecnico: Ing. Quirino Napolitano

Il Progettista Responsabile: Ing. Antonio Ambrosi  
Il Geologo: Dott. Gianluigi Bellomo  
Il Coordinatore per la Sicurezza in fase di Esecuzione: Arch. Francesco Rondelli  
Il Coordinatore per la Esecuzione dei Lavori: Arch. Francesco Rondelli  
Il Direttore dei Lavori: Ing. Sandro Favaro

ANAS S.p.A.  
DATA: \_\_\_\_\_ PROTOCOLLO: \_\_\_\_\_ VISTO E RESPONSABILE DEL PROCEDIMENTO  
CODICE PROGETTO: L0410C E 11011  
Dott. Ing. Luigi Mupo